

BRENDA PREHAL

*Mat á umhverfisáhrifum vegna lagningar
nýs vegar um
Refasveit að Ytra-Hóli í Skagabyggð.
Fornleifaskráning. Viðbætur 2020.*



Bygðasafn Skagfirðinga

Rannsóknaskýrslur

2020/236



© Brenda Prehal/Byggðasafn Skagfirðinga
2020/236

Efnisyfirlit

Inngangur.....	4
Tilgangur fornleifaskráningar.....	4
Aðferðarfræði	5
Fornleifaskráning	6
Heimildaskrá	9
Hnitaskrá.....	10

Inngangur

Haustið 2020 fór fram fornleifakönnun og fornleifaskráning á Refasveit. Verkið var unnið af Fornleifadeild Byggðasafns Skagfirðinga fyrir Skagafjarðarveitur. Vettvangsskráning fór fram þann 14. sept. Vettvangsvinna, úrvinnsla og skýrsluskrif voru í höndum Brendu Prehal fornleifafræðings.

Verknúmer Minjastofnunar Íslands: 1914

Tilgangur fornleifaskráningar

Fornleifaskráning er forsenda þess að hægt sé að gera heildstætt mat á minjum og minjagildi og er undirstaða allrar minjavörslu og áætlunar um varðveislu og kynningu minja. Með markvissri heildarskráningu skapast grundvöllur til að fylgjast með minjastöðum, hvort þeir séu í hættu vegna skipulagsgerðar eða annarra framkvæmda og hvort náttúrulegar aðstæður geti spillt þeim á einhvern hátt.

Allar fornleifar eldri en 100 ára falla undir ákvæði Menningarminjalaga nr. 80 frá 29. júní 2012.¹ Fornleifar teljast, samkvæmt 3. gr. laganna „hvers kyns mannvistarleifar, á landi, í jörðu, í jökli, sjó eða vatni, sem menn hafa gert eða mannaverk eru á og eru 100 ára og eldri [...]“

Um skráningu vegna skipulags og undirbúnings framkvæmda segir í 16. gr.: „Skráning fornleifa, húsa og mannvirkja skal fara fram áður en gengið er frá aðalskipulagi eða deiliskipulagi. Áður en deiliskipulag er afgreitt eða leyfi til framkvæmda eða rannsókna er gefið út skal skráning ætíð fara fram á vettvangi. [...] Sá sem ber ábyrgð á skipulagsgerð í samræmi við skipulagslög skal standa straum af kostnaði við skráninguna. Ríkissjóður skal þó bera kostnað af fornleifaskráningu sem fram fer innan þjóðlendu nema um annað hafi verið samið. Skulu skipulagsyfirvöld hafa samráð við Minjastofnun Íslands um tilhögun skráningar eða endurskoðun á fyrri fornleifa-, húsa- og mannvirkjaskrárm með hliðsjón af fyrirhuguðum breytingum á skipulagi [...]

Í 24 gr. segir: „Ef fornminjar sem áður voru ókunnar finnast við framkvæmd verks skal sá sem fyrir því stendur stöðva framkvæmd án tafar. Skal Minjastofnun Íslands láta framkvæma vettvangskönnun umsvifalaust svo skera megi úr um eðli og umfang fundarins. Stofnuninni

¹ Lögin má í heild skoða á vefsíðu Alþingis: <https://www.althingi.is/lagas/nuna/2012080.html>

er skylt að ákveða svo fljótt sem auðið er hvort verki megi fram halda og með hvaða skilmálum. Óheimilt er að halda framkvæmdum áfram nema með skriflegu leyfi Minjastofnunar Íslands.“ Þetta á að sjálfsögðu bæði við um minjar sem ekki eru sýnilegar á yfirborði en koma í ljós við jarðrask sem og minjar sem kunna að finnast eftir að fornleifaskráningu lýkur og skráningaraðilum hefur af einhverjum sökum yfirsétt.

Aðferðarfræði

Í undirbúningi að vettvangsskráningu fornleifa er farið í gegnum ritheimildir svo sem fornbréfasafn, örnefnaskrár, jarðabækur og byggðasögurit auk þess sem talað er við staðkunnuga þar sem það er mögulegt. Vettvangsferðir felast í því að svæði eru gengin og minjar leitaðar uppi, þeim lýst og þær mældar upp og ljósmyndaðar. Þar sem mögulegt er eru loftmyndir notaðar til að greina minjar eða svæði þar sem líklegt er að minjar finnist.

Í skýrslunni fá allar staðsettar fornleifar nafn jarðarinnar sem þær tilheyra, auk sameiginlegs verkefnanúmers sem Minjastofnun Íslands úthlutar og hlaupandi númer. Til dæmis fær meint kuml í landi Sölvabakki raðnúmerið 1 og framan við það er sett verkefnisnúmer Minjastofnunar [1914-1]. Númerið er notað þegar vísað er til fornleifa í texta og á kortum. Í umfjöllun um einstaka minjar í skýrslunni er nafn jarðarinnar sem þær eru setti framan við númerið til aðgreiningar.

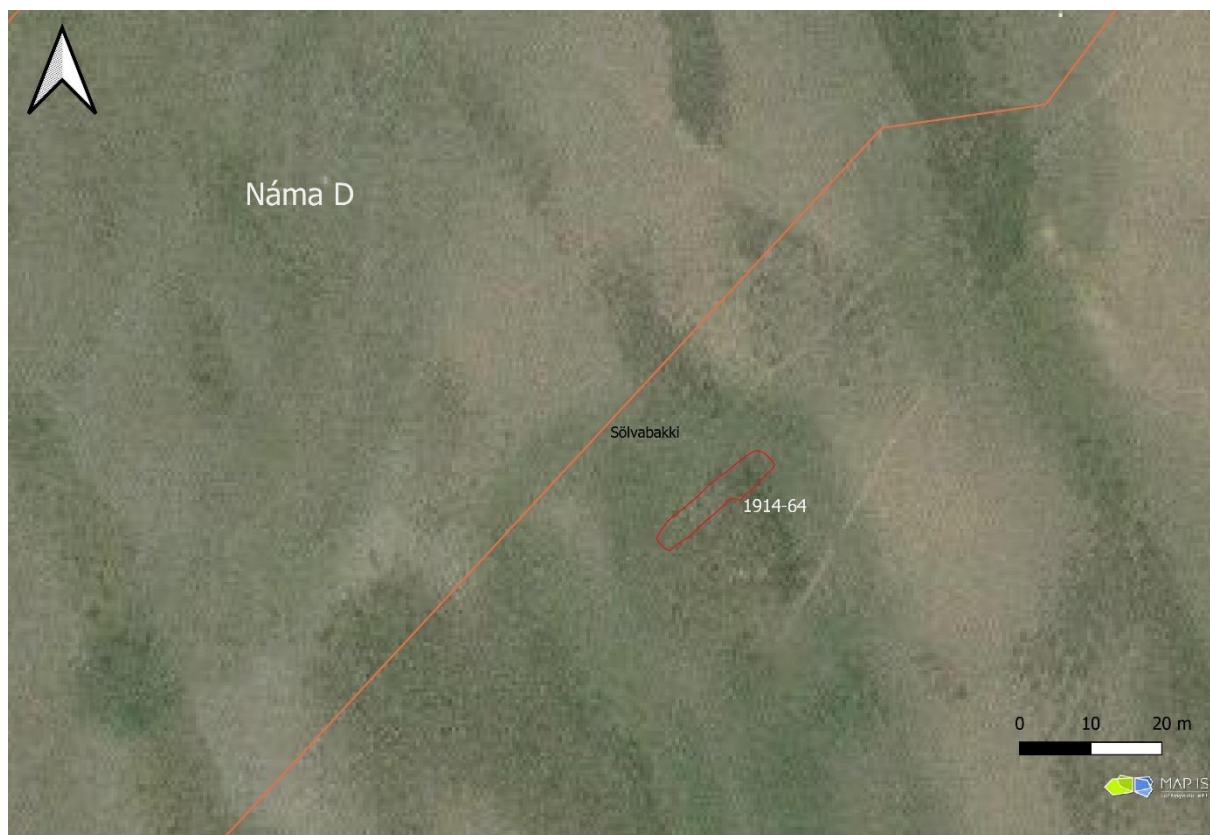
Lagt er mat á um hvaða tegund minja er að ræða, þ.e. híbýli manna, sjóhús o.s.frv., hversu vel þær eru varðveittar og í hve mikilli hættu þær eru af völdum utanaðkomandi áhrifa, s.s. jarðræktar eða landrofs. Ástand minja og hættumat er gefið upp eftir skráningarstöðlum Minjastofnunar Íslands sem finna má á vef stofnunarinnar: www.minjastofnun.is. Hættumat í þessu tilfelli miðast við mögulega hættu af völdum fyrirliggjandi framkvæmda vegna vegagerðar í Refasveit.

Minjarnar voru mældar upp á vettvangi með GPS tæki sem gefur nákvæmni undir 1m í skekkju.

Svæðið sem skráð var nær 100m til hvorrar handar frá miðlínu vegar. Einnig voru skráðar minjar á efnistökusvæðum og við tengivegi.

Yfirlitsmyndir er að finna aftast í skýrslunni, auk töflu þar sem allar helstu upplýsingar um einstakar minjar koma fram: Sérheiti ef um slíkt er að ræða, hlutverk, tegund, ástand, hættumat og hættuorsök, áætlaður aldur o.s.frv. Þá er staðsetning minja, þar sem hún er þekkt, gefin upp í töflunni í Ísnetshnitum (ISN93). Loftmynd var fengin hjá Sveitarfélaginu Skagafirði.

Fornleifaskrá

Sölvabakki 1914-64**Hlutverk:** Óþekkt/Fjós?**Tegund:** Tóft**Hættumat:** **Mikil Hætta** – Tóftin er um 15m suðan af námusvæðinu.**Staðhættir:** Tóftin er um 800m norðaustur af bænum og er beint fyrir neðan námusvæðið í austri.**Lýsing:** Tóftin er um 4m á breidd og 20m á lengd og er gróin grasi. Tóftin er hugsanlega fjós og nokkuð nútímaleg.

Mynd 1. Yfirlitsmynd sem sýnir afstöðu minja.



Mynd 2. Horft til norðausturs yfir tóftina. (1914-64).

Sölvabakki 1914-65

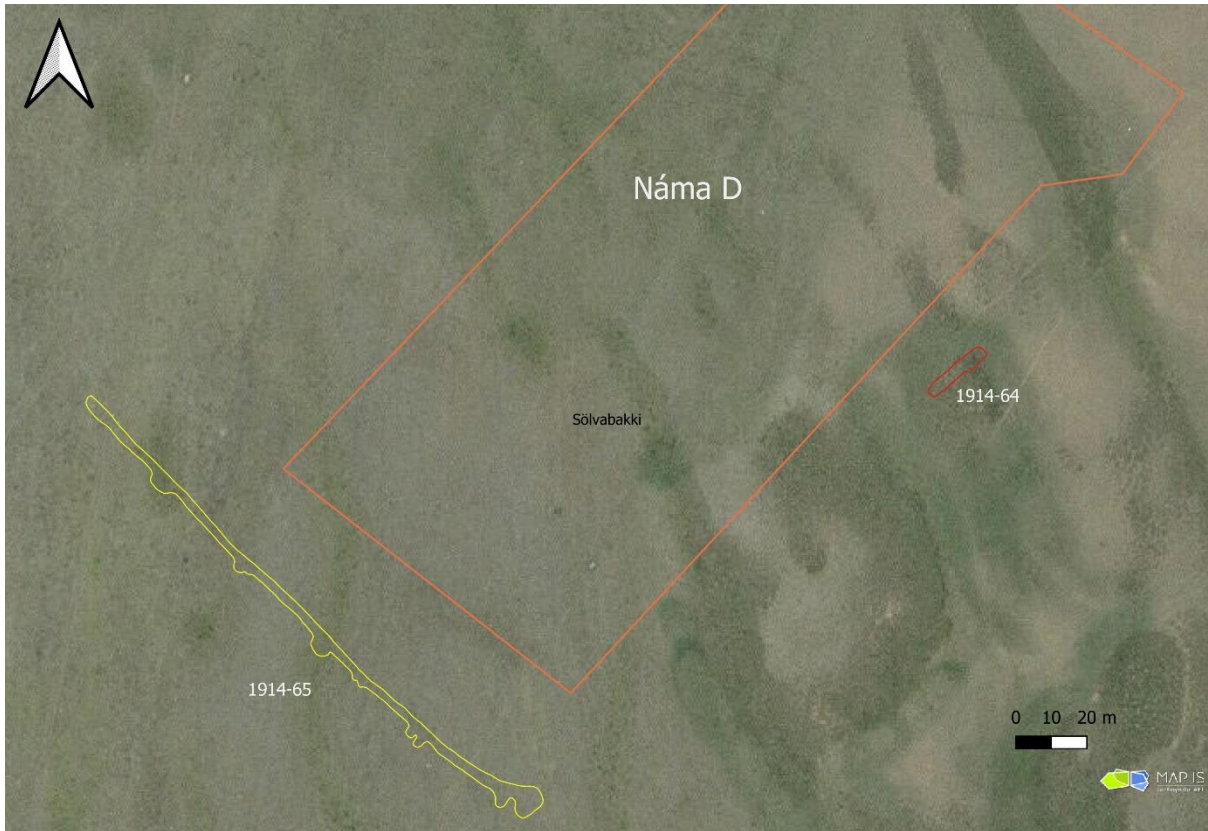
Hlutverk: Sandveggur?

Tegund: Garðlag

Hættumat: **Hætta** – er um 25m suðan af námusvæðinu.

Staðhættir: Garðlagið er um 800m norðaustur af bænum og er beint fyrir neðan námusvæðið í suðri.

Lýsing: Garðlagið er um 170m langt og 9m breitt og er nokkuð nútímalegt.



Mynd 2. Yfirlitsmynd sem sýnir afstöðu minja.

Heimildaskrá

Zoëga, Bryndís og Guðný Zoëga. „Mat á umhverfisáhrifum vegna lagningar nýs vegar um Refasveit að Ytra-Hóli í Skagabyggð. Fornleifaskráning.“ Sk. 2018/193. 2018.

Örnefnaskrá

Örnefnaskrá Sölvabakka. Kristján Eiríksson tók saman. Örnefnastofnun Íslands.

Örnefnaskrá Sölvabakka. Skráð af Eggerti Gíslasyni. Örnefnastofnun Íslands.

Fornleifar á Refasveit – hnitaskrá

Númer	Sérheiti	Hlutverk	Tegund	Aldur frá	Aldur til	Ástand	Hættumat	Fjarlægð frá námusvæði	Austun	Norðun
1914-64	Sölvabakki	Óþekkt/fjós?	tóft	1700	2000	greinileg	Mikil Hætta	15m	442062	580120
1914-65	Sölvabakki	Sandveggur?	garðlag	1800	2020	Vel greinileg	Hætta	25m	441921	580005