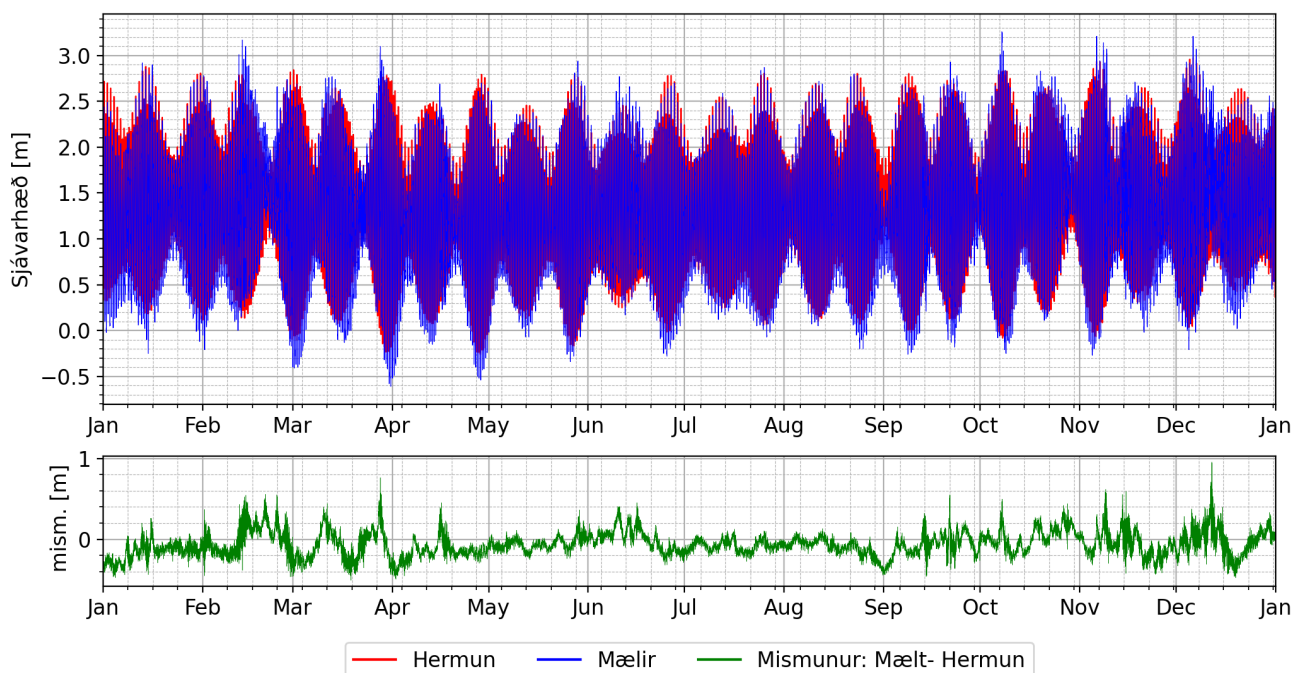


Sjávarborðsmælingar Landeyjahöfn árið 2021

Rekstur: MogT, Eigandi: Vegagerðin

Hafnarkerfi: HB-581 +5,84

Sjávarhæðir Landeyjahöfn: 2021



Sjávarhæðir og sjávarfallahermun (Pytides) árið 2021

	Meðal	Lágmark	25%	Miðgildi	75%	Hámark
Flóðhæð [m]	1.31	-0.61	0.74	1.32	1.88	3.26
Mismunur [m]	-0.06	-0.51	-0.16	-0.07	0.03	0.95

Mældar og reiknaðar sjávarborðshæðir (1)	Hafnarkerfi [m]	ISH2004 [m] (-1.62 m)
Hæsta sjávarborðshæð með 100 ára endurkomutíma	3.62	2.0
Hæsta mælda sjávarborðshæð 2010-2021 (01.02.2014)	3.62	2.0
Hæsta sjávarborðshæð með 10 ára endurkomutíma	3.57	1.95
Hæsta sjávarborðshæð með 5 ára endurkomutíma	3.52	1.9
Hæsta sjávarborðshæð með 2 ára endurkomutíma	3.32	1.7
Hæsta sjávarborðshæð árið 2021	3.26	1.64
Hæsta stjarnfræðilega sjávarhæð HAT(2)	3.04	1.42
Meðal stórstraumsflóð MHWS (2)	2.59	0.97
Meðal smástraumsflóð MHWN (2)	1.91	0.29
Meðal sjávarborðshæð 2010-2021 (2)	1.38	-0.24
Meðal sjávarborðshæð árið 2021	1.31	-0.31
Meðal smástraumsfjara MLWN (2)	0.84	-0.78
Meðal stórstraumsfjara MLWS (2)	0.16	-1.46
Kortanúll endurreiknað = MHS - (M2+S2+N2+O1) (2)	-0.11	-1.73
Lægsta stjarnfræðilega fjöruhæð LAT (2)	-0.3	-1.92
Lægsta sjávarborðshæð árið 2021	-0.61	-2.23
Lægsta mælda sjávarborðsh. 2010-2021 (31.03.2021)	0.01	-1.61
Lægsta sjávarborðshæð með 2 ára endurkomutíma	-0.48	-2.1
Lægsta sjávarborðshæð með 5 ára endurkomutíma	-0.58	-2.2
Lægsta sjávarborðshæð með 10 ára endurkomutíma	-0.6	-2.22
Lægsta sjávarborðshæð með 100 ára endurkomutíma	-0.61	-2.23

(1) Gagnaröðin öll spannar tímabilið 01.01.2010-31.12.2021, gögnin eru tekin af mogt.is og úr gagnasafni Vegagerðarinnar. Augljósar villur hafa verið síaðar út.

(2) Tímabilið sem notað er til útreiknings á stjarnfræðilegum þáttum er 01.01.2011-31.12.2021. Ekki hefur verið leiðrétt fyrir áhlaðanda.

Mæld sjávarborðshæð - 1 mín gildi á 10 mín fresti, Hafnarkerfi, eining m

Ár	Meðal	Lágmark	25%	Miðgildi	75%	Hámark	Eyður [%]
2010	nan	nan	nan	nan	nan	nan	81.77
2011	1.42	-0.45	0.86	1.42	1.99	3.32	0.11
2012	1.36	-0.48	0.78	1.36	1.93	3.23	0.08
2013	1.42	-0.37	0.84	1.42	2.0	3.38	0.35
2014	1.45	-0.33	0.85	1.45	2.04	3.62	0.09
2015	1.39	-0.5	0.81	1.4	1.98	3.34	0.06
2016	1.34	-0.55	0.76	1.35	1.92	3.29	0.11
2017	1.32	-0.53	0.74	1.32	1.9	3.31	0.11
2018	1.37	-0.36	0.79	1.37	1.94	3.24	0.08
2019	1.4	-0.43	0.83	1.41	1.98	3.37	4.89
2020	1.36	-0.61	0.79	1.36	1.93	3.55	3.59
2021	1.31	-0.61	0.74	1.32	1.88	3.26	0.0

Stjarnfræðilegir þættir:

Niðurstöður úr sjávarfallahermun (Pytides) byggt á gögnum frá 01.01.2011 til 31.12.2021.

Form number: 0.13340037, the tide is semidiurnal.

Parameters	amplitude	phase
Z0	1.37511	0.0
M2	0.875879	162.701245
S2	0.343494	200.623955
N2	0.17153	140.58194
O1	0.097146	198.850583
K2	0.096742	124.425904
K1	0.065922	68.68737
P1	0.03081	120.573681

Stjarnfræðilegar flóðhæðir (m HK):

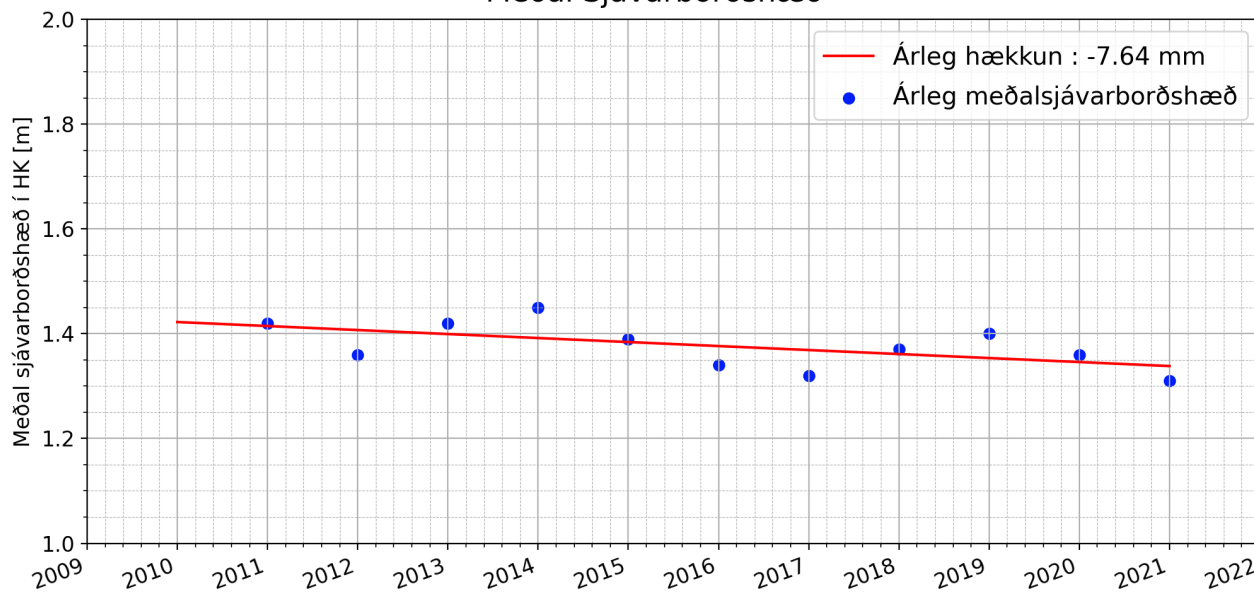
LAT	MLWS	MLWN	MSL	MHWN	MHWS	HAT
-0.3	0.156	0.843	1.375	1.907	2.594	3.04

Skilgreiningar Hafnarkerfa (HK):

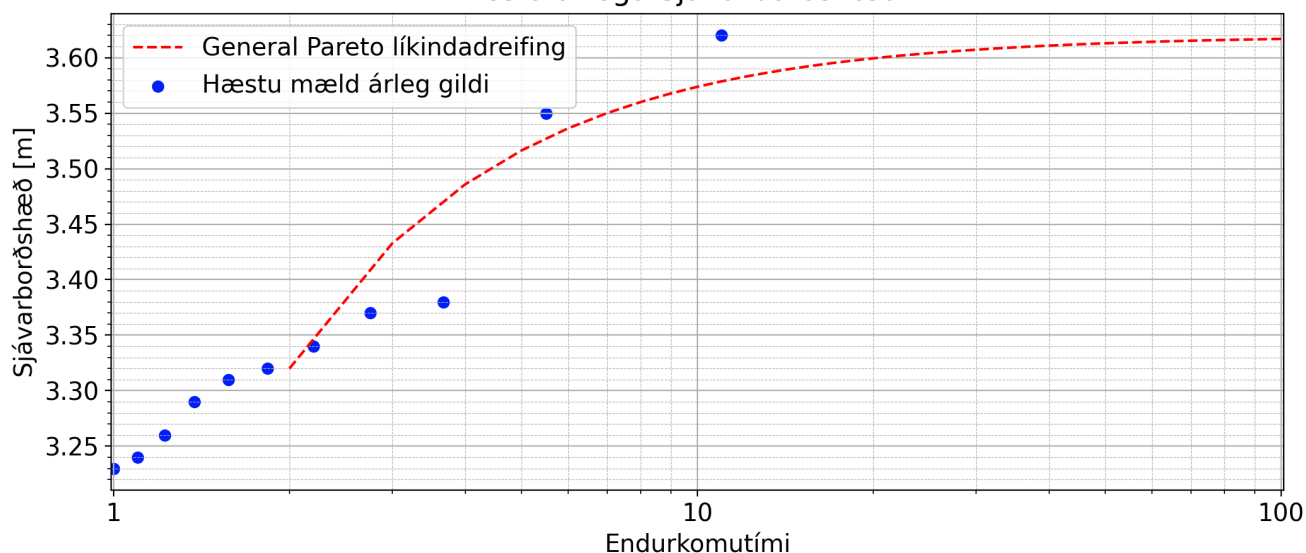
Núllpunktur (kortanúll) = $MSL - (M2+S2+N2+O1) = -0.113$ m

ATH: Gerður er fyrirvari um árlega hækkun sjávarborðs vegna stuttrar tímaraðar og vegna vöntunar á kvörðun mæla.

Meðal Sjávarborðshæð



Mesta árlega Sjávarborðshæð



Minsta árlega Sjávarborðshæð

