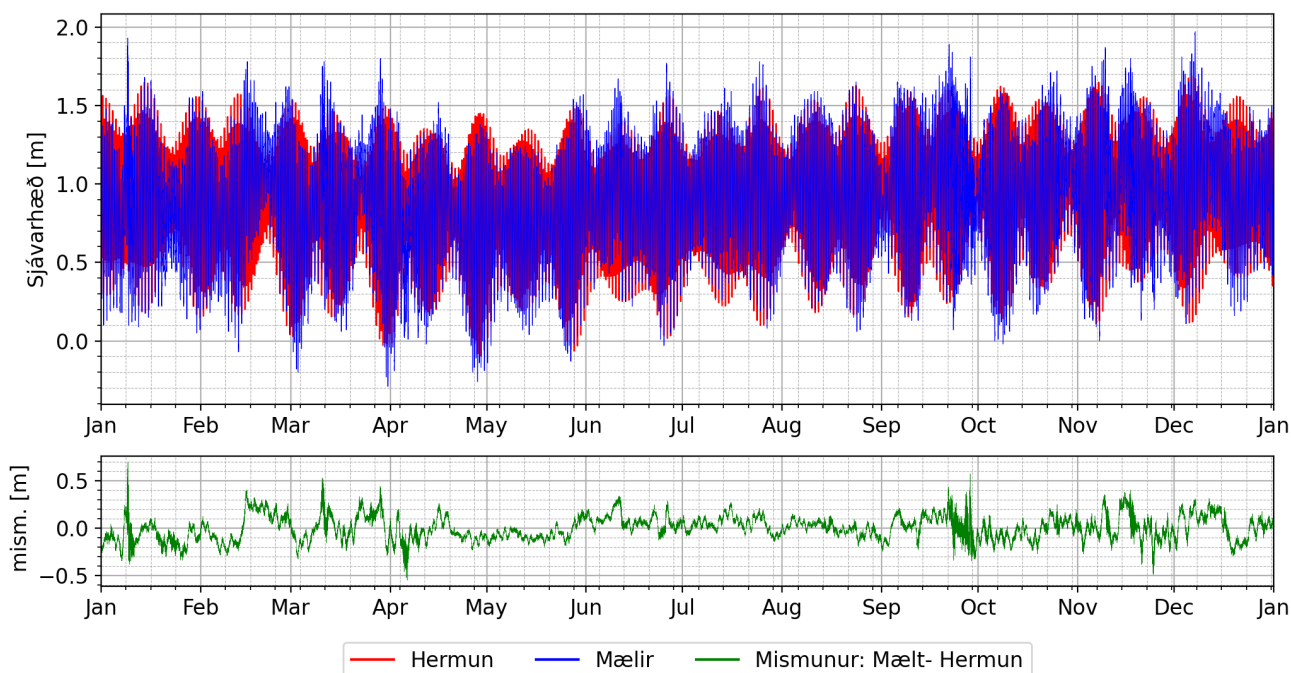


Sjávarborðsmælingar Húsavík árið 2021

Rekstur: MogT, Eigandi: Hafnasamlag Norðurlands

Hafnarkerfi:

Sjávarhæðir Húsavík: 2021



Sjávarhæðir og sjávarfallahermun (Pytides) árið 2021

	Meðal	Lágmark	25%	Miðgildi	75%	Hámark
Flóðhæð [m]	0.89	-0.29	0.6	0.91	1.19	1.97
Mismunur [m]	-0.0	-0.55	-0.09	-0.0	0.08	0.7

Mældar og reiknaðar sjávarborðshæðir (1)	Hafnarkerfi [m]	ISH2004 [m] (-0.67 m)
Hæsta sjávarborðshæð með 100 ára endurkomutíma	2.34	1.67
Hæsta mælda sjávarborðshæð 1997-2021 (10.02.2020)	2.33	1.66
Hæsta sjávarborðshæð með 10 ára endurkomutíma	2.19	1.52
Hæsta sjávarborðshæð með 5 ára endurkomutíma	2.1	1.43
Hæsta sjávarborðshæð með 2 ára endurkomutíma	1.92	1.25
Hæsta sjávarborðshæð árið 2021	1.97	1.3
Hæsta stjarnfræðilega sjávarhæð HAT(2)	1.72	1.05
Meðal stórstraumsflóð MHWS (2)	1.49	0.82
Meðal smástraumsflóð MHWN (2)	1.2	0.53
Meðal sjávarborðshæð 1997-2021 (2)	0.89	0.22
Meðal sjávarborðshæð árið 2021	0.89	0.22
Meðal smástraumsfjara MLWN (2)	0.58	-0.09
Meðal stórstraumsfjara MLWS (2)	0.29	-0.38
Kortanúll endurreiknað = MHS - (M2+S2+N2+O1) (2)	0.15	-0.52
Lægsta stjarnfræðilega fjöruhæð LAT (2)	-0.1	-0.77
Lægsta sjávarborðshæð árið 2021	-0.29	-0.96
Lægsta mælda sjávarborðsh. 1997-2021 (28.02.2006)	0.0	-0.67
Lægsta sjávarborðshæð með 2 ára endurkomutíma	-0.27	-0.94
Lægsta sjávarborðshæð með 5 ára endurkomutíma	-0.37	-1.04
Lægsta sjávarborðshæð með 10 ára endurkomutíma	-0.41	-1.08
Lægsta sjávarborðshæð með 100 ára endurkomutíma	-0.46	-1.13

(1) Gagnaröðin öll spannar tímabilið 01.01.1997-31.12.2021, gögnin eru tekin af mogt.is og úr gagnasafni Vegagerðarinnar. Augljósar villur hafa verið síaðar út.

(2) Tímabilið sem notað er til útreiknings á stjarnfræðilegum þáttum er 01.01.2014-31.12.2021. Ekki hefur verið leiðrétt fyrir áhlaðanda.

Mæld sjávarborðshæð - 1 mín gildi á 10 mín fresti, Hafnarkerfi, eining m

Ár	Meðal	Lágmark	25%	Miðgildi	75%	Hámark	Eyður [%]
1997	0.82	-0.19	0.54	0.83	1.11	1.84	66.58
1998	0.82	-0.26	0.52	0.83	1.11	2.03	0.01
1999	0.93	-0.21	0.63	0.93	1.21	2.14	67.96
2000	0.84	-0.2	0.55	0.84	1.13	1.77	0.09
2001	0.87	-0.14	0.58	0.88	1.16	1.86	21.47
2002	0.82	-0.22	0.54	0.83	1.1	1.99	10.74
2003	0.76	-0.19	0.48	0.77	1.04	1.8	22.8
2004	0.78	-0.39	0.5	0.79	1.06	1.83	0.01
2005	0.76	-0.43	0.48	0.77	1.05	1.8	0.01
2006	0.78	-0.46	0.5	0.78	1.07	1.81	20.7
2007	0.74	-0.43	0.46	0.76	1.02	1.74	47.73
2008	0.82	-0.23	0.53	0.82	1.09	2.28	33.32
2009	0.73	-0.3	0.45	0.74	1.02	1.74	0.02
2010	0.71	-0.35	0.42	0.72	1.0	1.71	0.02
2011	0.73	-0.26	0.44	0.75	1.03	1.68	47.61
2012	nan	nan	nan	nan	nan	nan	100.0
2013	nan	nan	nan	nan	nan	nan	100.0
2014	0.87	-0.26	0.57	0.89	1.17	1.92	13.77
2015	0.86	-0.31	0.56	0.88	1.18	2.02	0.21
2016	0.86	-0.32	0.56	0.88	1.17	2.0	7.69
2017	0.9	-0.22	0.6	0.91	1.22	1.92	0.14
2018	0.93	-0.27	0.62	0.94	1.24	2.01	0.03
2019	0.9	-0.11	0.6	0.91	1.21	2.11	0.13
2020	0.93	-0.28	0.64	0.94	1.23	2.33	0.04
2021	0.89	-0.29	0.6	0.91	1.19	1.97	0.0

Stjarnfræðilegir þættir:

Niðurstöður úr sjávarfallahermun (Pytides) byggt á gögnum frá 01.01.2014 til 31.12.2021.

Form number: 0.22014601, the tide is semidiurnal.

Parameters	amplitude	phase
Z0	0.890814	0.0
M2	0.456791	315.790548
S2	0.145148	356.337196
N2	0.094927	291.440113
O1	0.041268	354.818117
K2	0.064437	136.551393
K1	0.068077	64.709213
P1	0.021915	125.621005

Stjarnfræðilegar flóðhæðir (m HK):

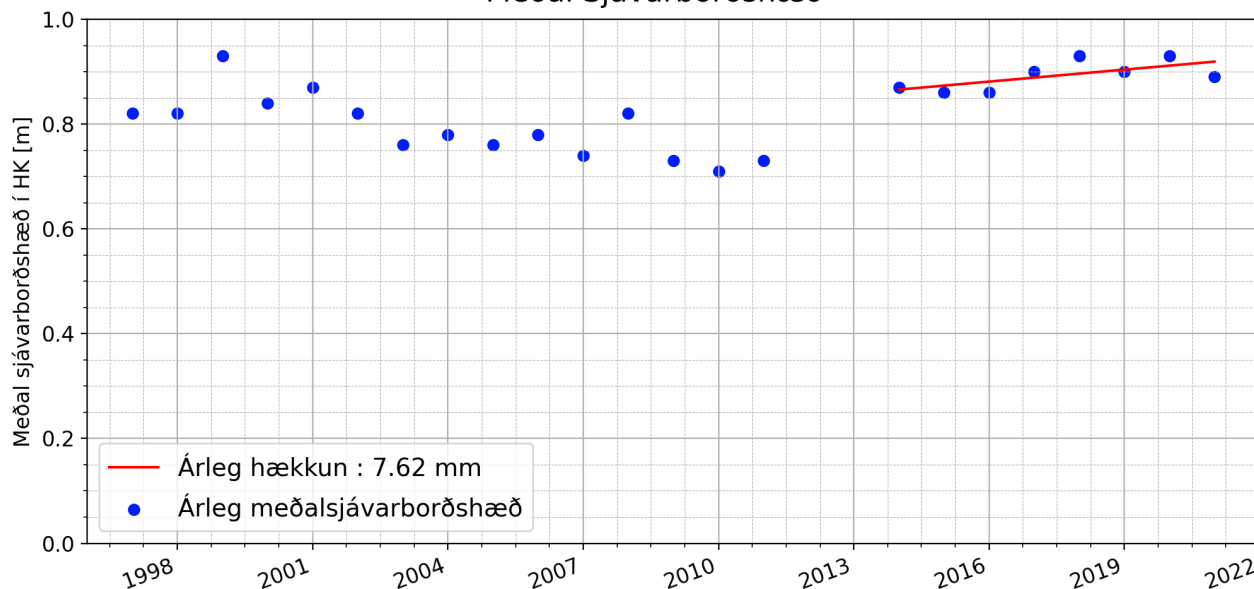
LAT	MLWS	MLWN	MSL	MHWN	MHWS	HAT
-0.1	0.289	0.579	0.891	1.202	1.493	1.72

Skilgreiningar Hafnarkerfa (HK):

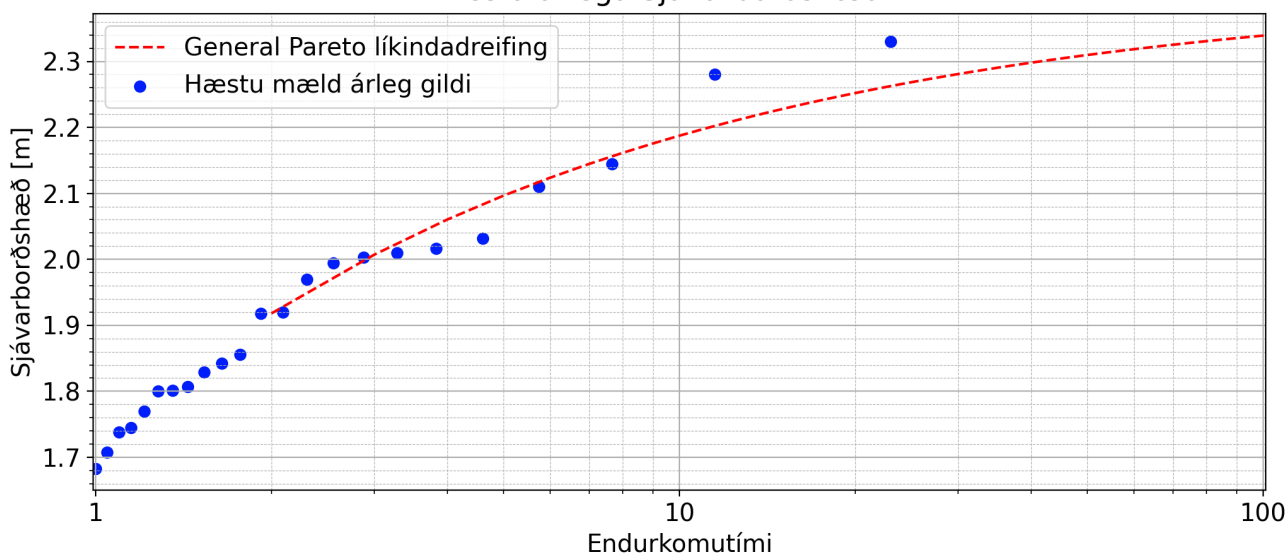
$$\text{Núllpunktur (kortanúll)} = \text{MSL} - (\text{M2} + \text{S2} + \text{N2} + \text{O1}) = 0.153 \text{ m}$$

ATH: Gerður er fyrirvari um árlega hækkun sjávarborðs vegna stuttrar tímaraðar og vegna vöntunar á kvörðun mæla.

Meðal Sjávarborðshæð



Mesta árlega Sjávarborðshæð



Minsta árlega Sjávarborðshæð

