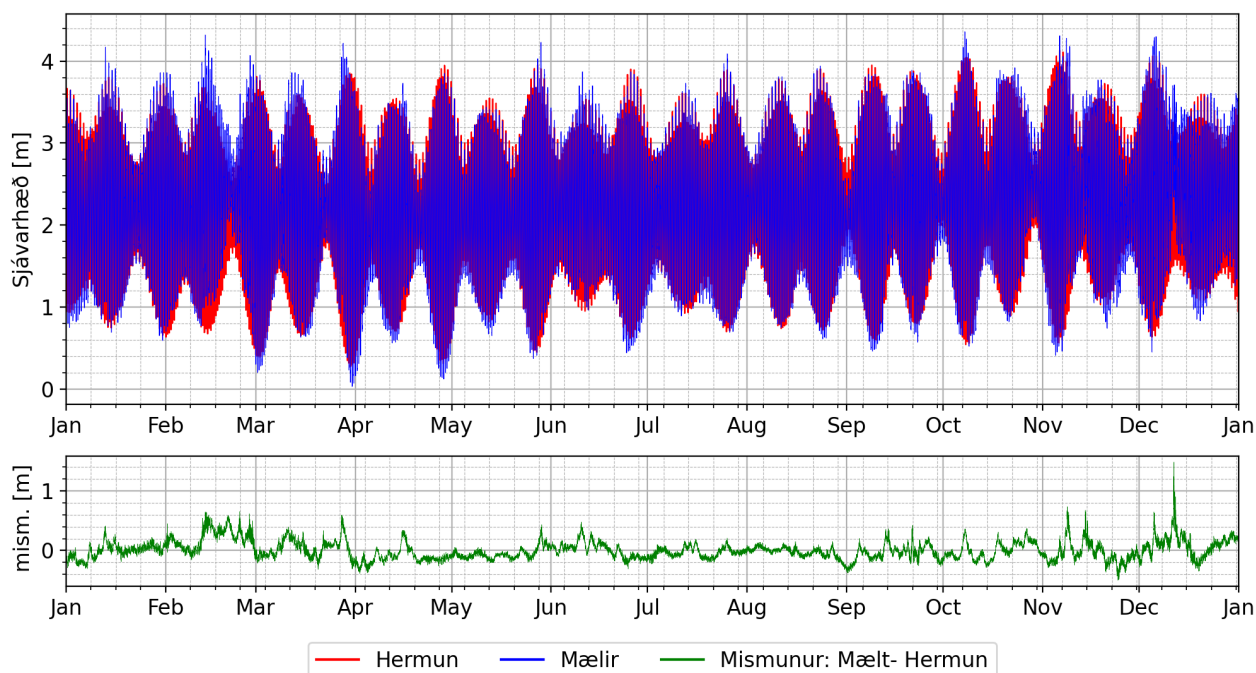


Sjávarborðsmælingar Grindavík árið 2021

Rekstur: MogT, Eigandi: Grindavík

Hafnarkerfi: LM0722 +3.913

Sjávarhæðir Grindavík: 2021



Sjávarhæðir og sjávarfallahermun (Pytides) árið 2021

	Meðal	Lágmark	25%	Miðgildi	75%	Hámark
Flóðhæð [m]	2.24	0.03	1.56	2.25	2.91	4.36
Mismunur [m]	0.0	-0.5	-0.11	-0.02	0.09	1.48

Mældar og reiknaðar sjávarborðshæðir (1)

	Hafnarkerfi [m]	ISH2004 [m] (-2.12 m)
Hæsta sjávarborðshæð með 100 ára endurkomutíma	5.49	3.38
Hæsta mælda sjávarborðshæð 2001-2021 (22.10.2005)	5.5	3.38
Hæsta sjávarborðshæð með 10 ára endurkomutíma	5.37	3.26
Hæsta sjávarborðshæð með 5 ára endurkomutíma	5.2	3.08
Hæsta sjávarborðshæð með 2 ára endurkomutíma	4.59	2.47
Hæsta sjávarborðshæð árið 2021	4.36	2.24
Hæsta stjarnfræðilega sjávarhæð HAT(2)	4.2	2.08
Meðal stórstraumsflóð MHWS (2)	3.68	1.56
Meðal smástraumsflóð MHWN (2)	2.88	0.76
Meðal sjávarborðshæð 2001-2021 (2)	2.27	0.15
Meðal sjávarborðshæð árið 2021	2.24	0.12
Meðal smástraumsfjara MLWN (2)	1.58	-0.54
Meðal stórstraumsfjara MLWS (2)	0.79	-1.33
Kortanúll endurreiknað = MHS - (M2+S2+N2+O1) (2)	0.46	-1.66
Lægsta stjarnfræðilega fjöruhæð LAT (2)	0.21	-1.91
Lægsta sjávarborðshæð árið 2021	0.03	-2.09
Lægsta mælda sjávarborðsh. 2001-2021 (01.03.2002)	0.0	-2.12
Lægsta sjávarborðshæð með 2 ára endurkomutíma	-0.09	-2.2
Lægsta sjávarborðshæð með 5 ára endurkomutíma	-0.21	-2.33
Lægsta sjávarborðshæð með 10 ára endurkomutíma	-0.26	-2.38
Lægsta sjávarborðshæð með 100 ára endurkomutíma	-0.33	-2.45

(1) Gagnaröðin öll spannar tímabilið 01.01.2001-31.12.2021, gögnin eru tekin af mogt.is og úr gagnasafni Vegagerðarinnar. Augljósar villur hafa verið síaðar út.

(2) Tímabilið sem notað er til útreiknings á stjarnfræðilegum þáttum er 01.01.2019-31.12.2021. Ekki hefur verið leiðrétt fyrir áhlaðanda.

Mæld sjávarborðshæð - 1 mín gildi á 10 mín fresti, Hafnarkerfi, eining m

Ár	Meðal	Lágmark	25%	Miðgildi	75%	Hámark	Eyður [%]
2001	2.16	-0.08	1.42	2.17	2.9	4.82	0.33
2002	2.09	-0.33	1.36	2.1	2.83	4.57	0.01
2003	2.14	-0.1	1.42	2.15	2.87	4.6	0.0
2004	2.12	-0.12	1.4	2.12	2.84	5.42	2.54
2005	2.14	-0.23	1.43	2.16	2.87	5.5	1.73
2006	2.25	-0.13	1.52	2.25	2.98	4.73	2.91
2007	2.28	-0.24	1.54	2.29	3.0	4.84	2.84
2008	2.27	-0.09	1.52	2.29	3.0	5.15	4.93
2009	2.28	0.17	1.55	2.28	3.01	4.55	4.77
2010	2.22	-0.01	1.49	2.23	2.96	4.58	9.44
2011	2.22	-0.12	1.47	2.24	2.97	4.58	1.28
2012	2.1	-0.07	1.38	2.12	2.82	4.17	78.27
2013	2.15	-0.01	1.4	2.17	2.91	4.56	25.34
2014	2.18	-0.12	1.41	2.2	2.96	4.59	18.65
2015	2.11	-0.24	1.34	2.12	2.88	4.48	0.02
2016	2.08	-0.15	1.32	2.1	2.84	4.59	0.01
2017	2.12	-0.02	1.39	2.14	2.89	4.44	68.09
2018	nan	nan	nan	nan	nan	nan	100.0
2019	2.29	0.06	1.6	2.31	3.0	4.28	18.27
2020	2.29	0.0	1.61	2.29	2.96	5.05	0.58
2021	2.24	0.03	1.56	2.25	2.91	4.36	0.02

Vegna skekkju í tímaröðinni hafa öllum mælingum verið hliðrað niður um 13 cm og gögn fyrir 2018 einnig hliðrað upp um 9 mm/ár frá árinu 2021

Stjarnfræðilegir þættir:

Niðurstöður úr sjávarfallahermun (Pytides) byggt á gögnum frá 01.01.2019 til 31.12.2021.

Form number: 0.10446417, the tide is semidiurnal.

Parameters	amplitude	phase
Z0	2.234235	0.0
M2	1.049752	170.686753
S2	0.399879	208.400629
N2	0.207243	149.016686
O1	0.118647	210.623545
K2	0.092577	123.568397
K1	0.058857	71.10521
P1	0.027524	125.520244

Stjarnfræðilegar flóðhæðir (m HK):

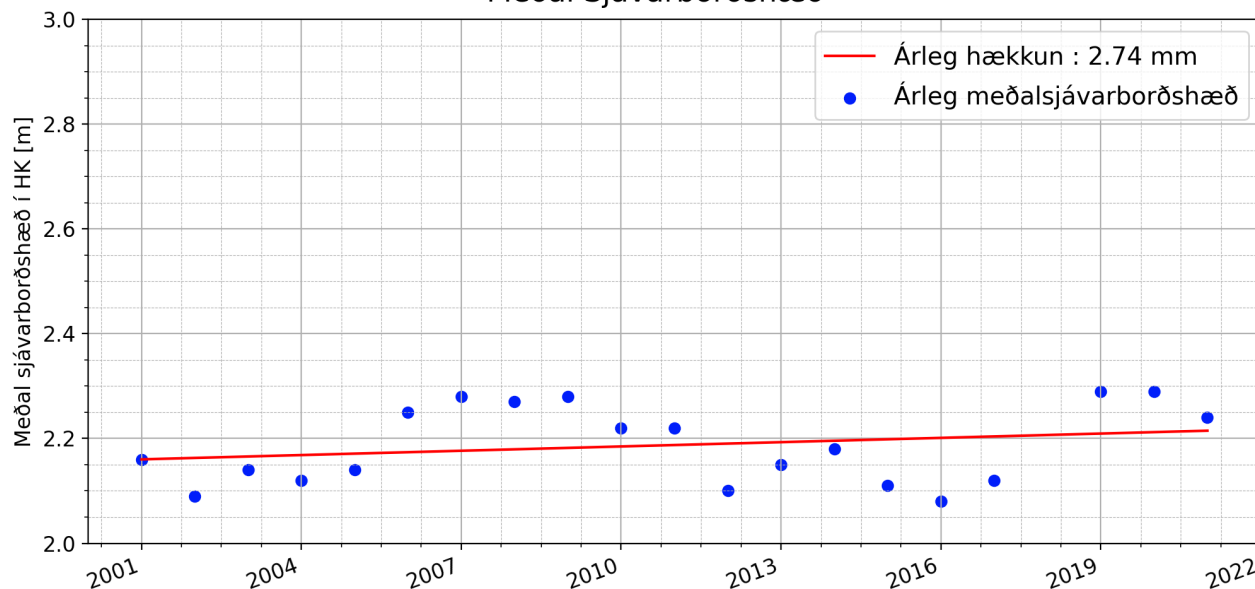
LAT	MLWS	MLWN	MSL	MHWN	MHWS	HAT
0.21	0.785	1.584	2.234	2.884	3.684	4.2

Skilgreiningar Hafnarkerfa (HK):

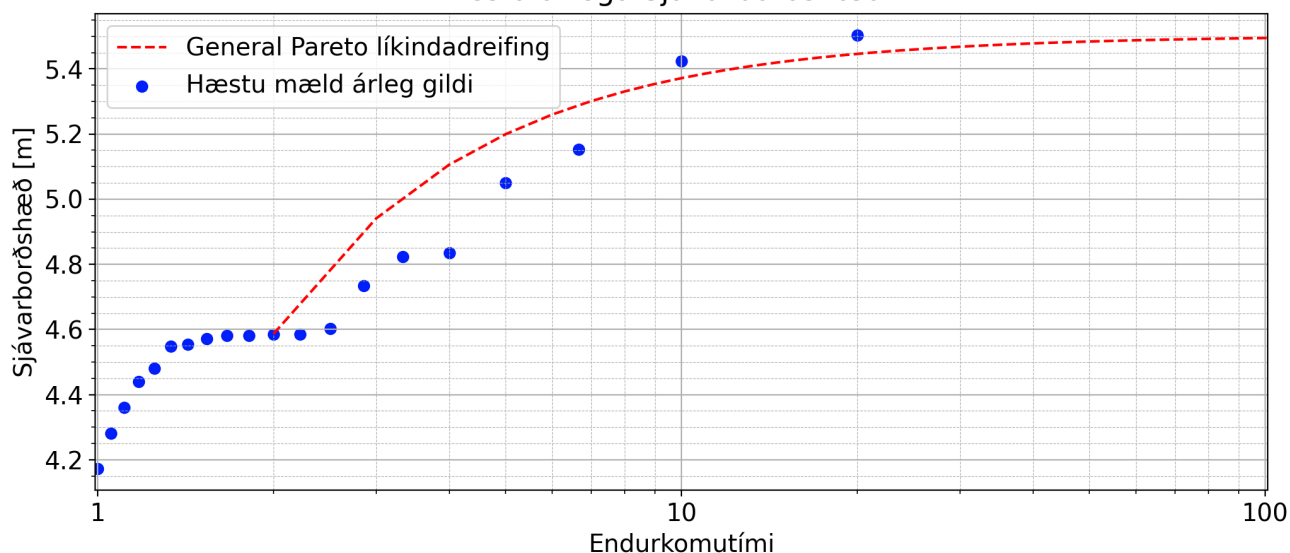
$$\text{Núllpunktur (kortanúll)} = \text{MSL} - (\text{M2} + \text{S2} + \text{N2} + \text{O1}) = 0.459 \text{ m}$$

ATH: Gerður er fyrirvari um árlega hækkun sjávarborðs vegna stuttrar tímaraðar og vegna vöntunar á kvörðun mæla.

Meðal Sjávarborðshæð



Mesta árlega Sjávarborðshæð



Minsta árlega Sjávarborðshæð

