



Framkvæmda- fréttir

4. tbl. / 10



Langur er vegurinn allur

Í blaðinu fylgir kort af skiptingu þjóðvega í vegflokka. Vegagerðin er veghaldari nærri 13 þúsund km af vegum. Þannig að það er í mörg horn að líta þegar kemur að þjónustu og viðhaldi vegakerfisins enda snýst starf Vegagerðarinnar um margt fleira en að byggja nýja vegi. Þótt það verði oft mest áberandi í umræðunni. Í síðustu Framkvæmdafréttum hafa einmitt verið kynntar tvær nokkuð stórar framkvæmdir, þ.e.a.s. breikkun Suðurlandsvegur og Vesturlandsvegur, eða öllu heldur áfangar á þeim leiðum.



Vegmálun, akreinalína máluð. Auglýst eru útbod yfirborðsmerkinga í þessu blaði á bls 3.

En það er ýmislegt sem fylgir þessu langa vegakerfi. Á vegakerfinu er til dæmis að finna um 324 þúsund vegstikur. Þar er líka að finna 52.141 umferðarmerki, langflest eru í lagi eða tæp 46.000 en hin þarfnast lagfæringar eða eru einfaldlega ónýtt. Algengustu merkin eru beygjuörvar, staðarvísar (bæjarheiti t.d.), gátskildir á brúm, biðskyldumerki eru síðan í fimmta sæti og "Önnur hætta" í því sjötta. Stikurnar og merkin þarf að yfirfara, laga og bæta auk þess sem þarf að þvo þau. Sú vinna fer eðli málsins samkvæmt mest fram á sumrin. Í vetrarþjónustunni eru þjónustaðir rétt um 5.000 km af þessum 13.000 km sem Vegagerðin sér um. Það er mjög mismunandi hvernig þjónustunni er háttað. Það fer að mestu leyti eftir umferðarpunganum, umferðarmestu vegirnir eru t.d. mokaðir sjö daga vikunnar. Einnig er nokkuð mismunandi hvernig er hálkvarið, hvort varið er fyrst og fremst í flughálku eða háлку. Rétt er fyrir vegfarendur að kynna sér þetta svo sem kostur er. Nýlega er búið að gefa út bækling um vetrarþjónustuna sem er að finna á bensinstöðvum, hjá ferðaþjónustuaðilum og hjá Vegagerðinni. Senda má tölvupóst á netfangið umferd@vegagerdin.is og fá bæklinginn sendan heim. ■

Framkvæmdafréttir Vegagerðarinnar 4. tbl. 18. árg. nr. 536 22. mars 2010

Ritsjórn
og umsjón útgáfu:
**Viktor Arnar
Ingólfsson**
Ábyrgðarmaður:
Gunnar Gunnarsson
Prentun: Oddi

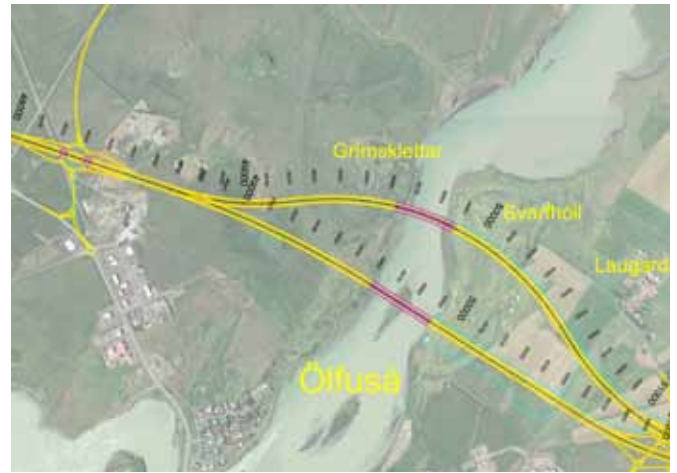
Ösk um áskrift sendist til:
Vegagerðin
Framkvæmdafréttir
Borgartúni 7
105 Reykjavík
eða með tölvupósti til:
vai@vegagerdin.is

Vegagerðin gefur út Framkvæmdafréttir til að kynna útbóðsframkvæmdir fyrir verktökum. Fyrirhuguð útbóð eru kynnt, útbóðsauglýsingar eru birtar og greint er frá niðurstöðum og samningum. Auk þess er í blaðinu annað það fréttæfni sem verður til hjá stofnuninni og talið er að eigi erindi til verktaka. Útáfa er óregluleg og nokkrar vikur geta liðið milli tölublaða. Áskrifendur eru m.a. verktakar, verkfræðistofur, fjölmiðlar og áhugafólk. Áskrift er endurgjaldslaus.

Ný brú yfir Ölfusá

Tvær útfærslur eru til skoðunar. Stagbrú eða bogabré sem sjá má á myndunum hérna á síðunni. Sú leið er valin til að ekki þurfi stólpa út í ánni sem gætu skapað vandræði vegna íss, flóða og jarðskjálfta. Nú fer fram mat á umhverfisáhrifum en framkvæmdir hafa ekki enn verið tímasettar.

Tvær veglínur er um að ræða, aðra yfir Efri Laugardælaeyju (veglína 1) og yrðu bogabréinn þá tvær, en ein ef farið er með brúna ofar í ánni rétt neðan gamla ferjustæðisins (veglína 2). Stagbrúin yrði ein og þá með turni á vestari bakkanum ofar í ánni en turninn yrði byggður á Laugadælaeyju sjálfri ef sú leið yrði fyrir valinu. Einfaldara er að byggja stagbrúna með turni á bakkanum því þá er bætt við stögum og brúargólfi jafnóðum þar til komið er yfir á hinn bakkann. Ef byggt er yfir Laugardælaeyju þarf að koma efni og tækjum þangað með fyllingu og brú til bráðabrigða að austanverðu. Frummatsskýrsluna er að finna á vef Vegagerðarinnar. ■



Veglínur, veglína 2 er í sveig ofar á myndinni en veglína 1 fer yfir Efri Laugardælaeyju.



Stagbrú, veglína 2.



Stagbrú, veglína 1 yfir Efri Laugardælaeyju.



Bogabré, veglína 2, einn bogi.



Bogabré yfir Efri Laugardælaeyju á veglínu 1, tvær sjálfstæðar brýr.

Bílum fækkar, minna ekið

Það kom ekki mörgum á óvart að bílæign landsmanna árið 2009 reyndist minni en árið áður. Þetta er annað árið í röð sem fólksbílæign á hverja þúsund íbúa minnkar eftir stöðuga aukningu frá árinu 1994 ef árið 2001 er undanskilið.

Eins og sést á línuritinu, sem fylgir hér neðst á síðunni, þá voru fólksbílur 435 á hverja 1000 íbúa árið 1994 en þeim hefur síðan fjölgað jafnt og þétt. Árið 2005 var 600 bíla múrinn rofinn og var bílæignin þá 625 bílar á hverja 1000 íbúa. Enn fjölgaði bílunum og fóru þeir mest í 658 bíla á 1000 íbúa - mjög táknrænt - á árinu 2007. Þeim fækkaði á árinu 2008 en ekki mikið. Fækkunin er mun meiri árið 2009 en þá voru 646 bílar í landinu á hverja 1000 íbúa. En þar sem landsmönnum fækkaði á árinu 2009 þá nemur fækkun fólksbíla í heild í landinu enn meiru. Þeir voru flestir árið 2008 eða tæplega 210 þúsund en fækkaði sem sé í fyrra og eru nú ríflega 205.000. Öðrum bílum fækkaði einnig, úr 33.774 í 32.811. Þannig hefur ökutækjum á Íslandi fækkað um nærri 6000 ökutæki sem verður að teljast töluvert á einu ári.

Þetta hangir saman með því að það dregur úr umferð eftir mörg ár með vaxandi stífganda í aukningu umferðar, ef mið er tekið af 16 völdum talningarstöðum á Hringvegi. Verulega dró úr umferðinni í byrjun þessa árs en hún var í janúar og febrúar 4,3 prósentum minni en í sömu mánuðum 2009. Árið 2009 var umferðin heldur meiri en árið 2008 og var svipuð og árið 2007, en heldur minni eigi að síður. Aukninguna á árinu 2009 má rekja til mikillar umferðar síðastliðið sumar. Verður fróðlegt að sjá hvort að það endurtaki sig í ár eða hvort stefni í að samdrátturinn í umferðinni haldi áfram með svipuðu sniði og þessa fyrstu mánuði nýja ársins.

Umferðin í nýliðnum febrúarmánuði var svipuð og hún var í ferbrúar 2006 og ef umferðin í ár fylgir því ári er ljóst að heldur mun draga úr umferðinni. En síðustu ár fram að þessari minnkun 2008 og 2009 hafði umferðin aukist með stigvaxandi hraða og fór yfirleitt töluvert fram úr umferðarspám.

En hækkandi bensínverð og færri bílar hafa greinilega sín áhrif á umferðina í ár. ■

Auglýsingar útboða

Yfirborðsmerkingar 2010-2012,

vegmálun

10-010

Vegagerðin óskar eftir tilboðum í verkið

„Yfirborðsmerkingar 2010 - 2012, vegmálun“.

Helstu magntölur eru:

Málaðar akreinalínur 3.000.000 m

Málaðar markalínur 1.800.000 m

Flutningur vinnuflokks 2.400 km

Verki skal að fullu lokið 1. september 2012.

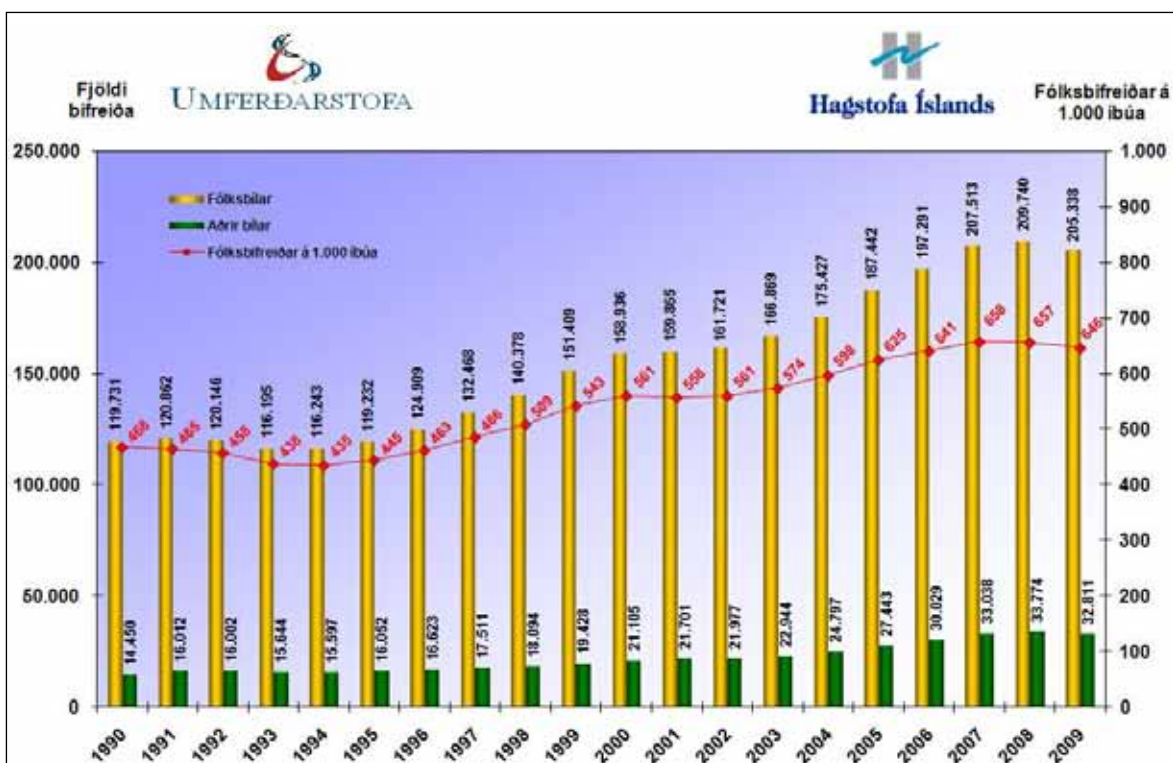
Útboðsgögn verða seld hjá Vegagerðinni Borgarbraut 66 í Borgarnesi og Borgartúni 7 í Reykjavík (móttaka) frá og með mánuðeginum 22. mars 2010. Verð útboðsgagna er 2.000 kr.

Skila skal tilboðum á sömu stöðum fyrir kl. 14:00 miðvikudaginn 7. apríl 2010 og verða þau opnuð þar kl. 14:15 þann dag.



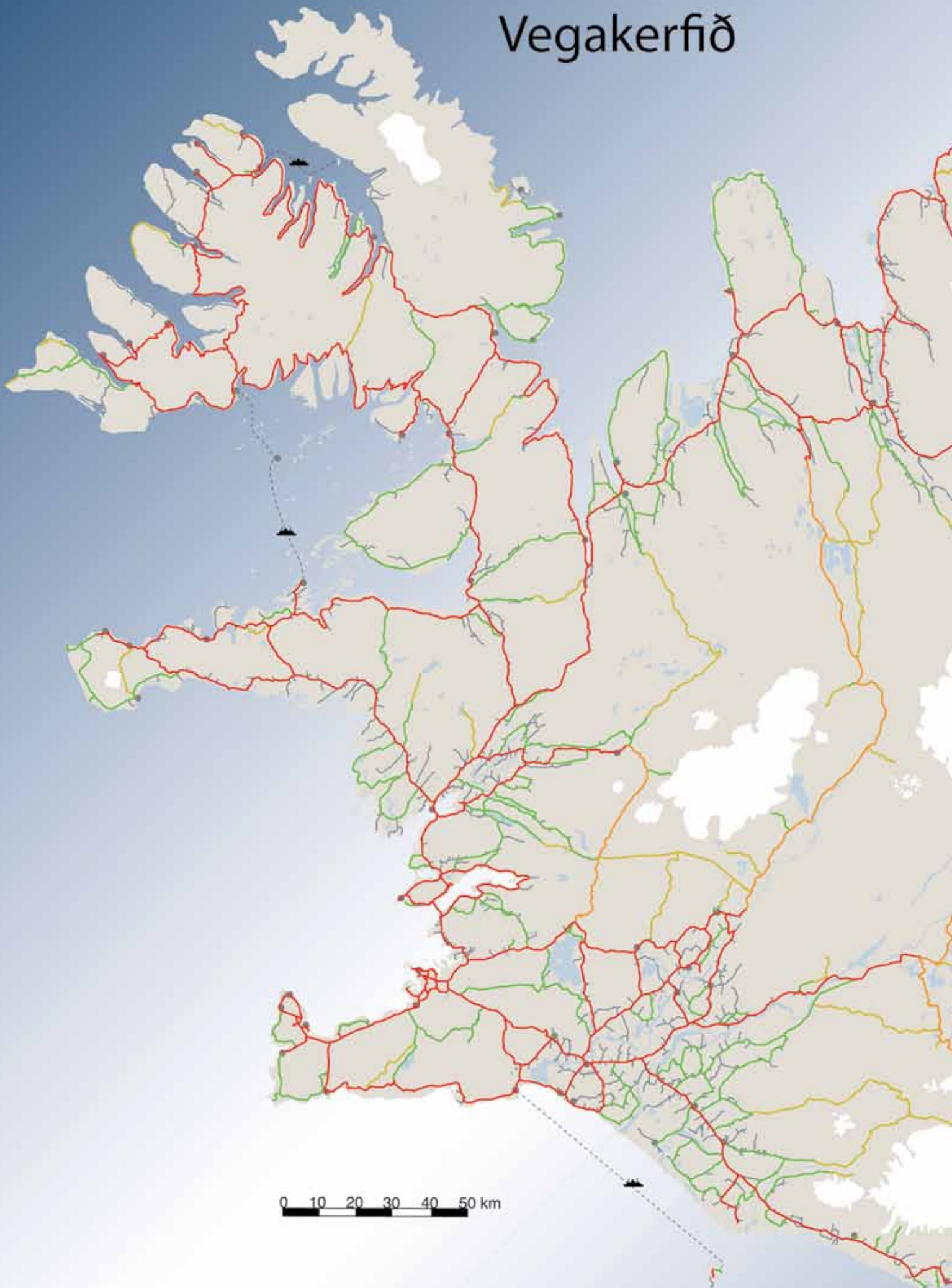
Villur í korti.

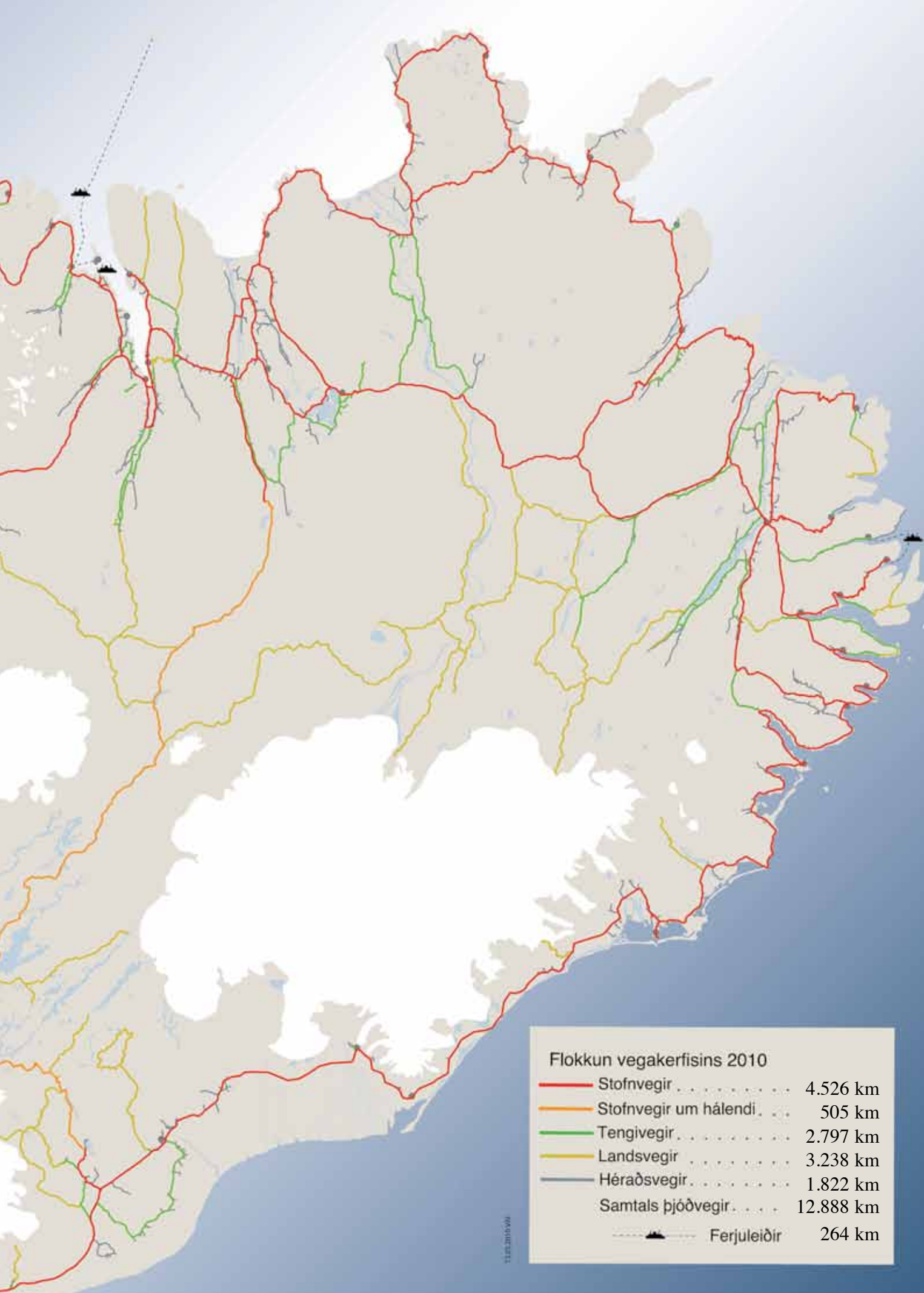
Því miður reyndust nokkrar smávægilegar villur í slitlagskortinu sem birt var í síðustu Framkvæmdafréttum. Unnið er að því að lagfæra kortið og verður það birt aftur síðar.









Línuritid sýnir mannfjölda á Íslandi, fjölda fólksbifreiða, fjölda annarra ökutækja og hlutfall mannfjölda og fjölda fólksbifreiða.

Vegakerfið





Flokkun vegakerfisins 2010

	Stofnvegir	4.526 km
	Stofnvegir um hálendi	505 km
	Tengivegir	2.797 km
	Landsvegir	3.238 km
	Héraðsvegir	1.822 km
	Samtals þjóðvegir	12.888 km
	Ferjuleiðir	264 km

Myndir Geirs G. Zoëga

Gamlar ljósmyndafilmur Geirs G. Zoëga voru á síðasta ári afhentar Þjóðminjasafninu til varðveislu. Búið að skyndi-skanna filmurnar og nú er unnið að greiningu þeirra. Í fyrsta áfanga er unnið með elsta hluta safnsins sem telur á annað þúsund myndir.

Geir G. Zoëga var fæddur í Reykjavík 28. september 1885. Hann lauk prófi í byggingarverkfræði frá DTH í Kaupmannahöfn 1911 og var vegamálastjóri frá 1917 til 1956.

Hér eru birtar nokkrar myndir úr safni Geirs. Valdar voru myndir sem sýna menn að vinnu í brúa- og vegagerð. Þær sýna að Geir hefur verið duglegur að heimsækja verkstjóra sína um land allt. ■



Geir G. Zoëga. Myndin er tekin 1915 þegar Geir var þrítugur



Laxá í Hrótafirði.



Kotá í Skagafirði. Á myndinni stendur „Kotárbrú 1926“.



Brú yfir Skaftá.



Hvítá í Borgarfirði.



Eyjafjarðará.



Brákarsund, brúargerð. Borganes í baksýn. 1929.



Ferja á Héradsvötnum í Skagafirði. Akraferja.



Kaldakvísl á Tjörnesi. Brúar- og vegagerð.



Þverá í Landeyjum. Brúargerð. Verið er að reka niður staura með fallhamri.



Athafnasvæði Vegagerðarinnar við Skúlagötu í Reykjavík.



Brú yfir Skjálfandafljóti við Fosshól. Hinum megin við brúna er tjald og hús í byggingu.



Bíldudalur.



Vesturá í Midfirði.



Sogið. Árið 1935 var sett burðarmeiri bogabrá í stað hengibrúar. Verið er að taka hengbrúna niður. Þrastarlundur í baksýn

Yfirlit yfir útboðsverk

Þessi listi er stöðugt til endurskoðunar og geta dagsetningar og annað breyst fyrirvaralaust. Það eru auglýsingar útboða sem gefa endanlegar upplýsingar.

Fremst í lista er númer útboðs í númerakerfi framkvæmdaedeildar.

Rautt númer = nýtt á lista

Fyrirhuguð útboð	Auglýst: dagur, mánuður, ár
10-003 Vetrarþjónusta 2010 - 2014, Rangárvallasýsla og Flói	10
10-005 Yfirlagnir á Suðursvæði 2010, malbik	10
10-016 Yfirlagnir á Norðaustursvæði 2010, malbik	10
10-018 Hringvegur (1) um Fjarðará í Lóni	10
10-004 Yfirlagnir á Suðursvæði 2010, klæðing	10
10-007 Styrkingar á Suðursvæði 2010	10
10-032 Vetrarþjónusta 2010 - 2013, Hellissandur - Fróðarheiði - Breiðavík	10
10-014 Efnisvinnsla á Norðvestursvæði 2010, Vestfirðir	10
10-033 Vetrarþjónusta 2010 - 2013, Vegamót - Borgarnes - Norðurárdalsvegur	10
10-031 Vetrarþjónusta 2010 - 2013, Borgarnes - göng, Akrafjallsvegur og Hvalfjörður	10
10-011 Festun og yfirlögn á Norðvestursvæði 2010	10
10-029 Vetrarþjónusta 2010 - 2013, Hringvegur(1), Djúpvogur - Höfn	10
10-023 Vetrarþjónusta 2010 - 2013, Norðausturvegur(85), Raufarhöfn - Fell	10
10-024 Vetrarþjónusta 2010 - 2013, Bakkafjörður og Vopnafjörður	10
10-025 Vetrarþjónusta 2010 - 2013, vegir á Fljótsdalshéraði	10
10-021 Vetrarþjónusta 2010 - 2013, Norðausturvegur(85), Lón - Raufarhafnarafleggjari	10
10-026 Vetrarþjónusta 2010 - 2013, Norðfjarðarvegur	10
10-022 Vetrarþjónusta 2010 - 2013, Hringvegur(1), Einarstaðir - Biskupsháls	10
10-028 Vetrarþjónusta 2010 - 2013, Hringvegur(1), Breiðdalsvík - Djúpvogur	10
10-020 Vetrarþjónusta 2010 - 2013, Norðausturvegur (85), Kross - Lón í Kelduverfi	10

Fyrirhuguð útboð, framhald	Auglýst:
10-030 Vetrarþjónusta 2010 - 2013, Hringvegur(1), Höfn- Skeiðarársandur	10
10-019 Vetrarþjónusta 2010 - 2013, Eyjafjörður að vestan	10
10-027 Vetrarþjónusta 2010 - 2013, Suðurfjarðavegur, Fáskrúðsfjarðargöng - Breiðdalur	10
10-036 Vetrarþjónusta 2010 - 2013, Siglufjarðarvegur	10
10-001 Sumarþjónusta á Suðursvæði 2010, heflun	10
10-013 Efnisvinnsla á Norðvestursvæði 2010, Norðurland vestra	10
10-009 Yfirlagnir á Norðvestursvæði 2010, klæðing	10
10-012 Efnisvinnsla á Norðvestursvæði 2010, Vesturland	10
10-015 Yfirlagnir á Norðaustursvæði 2010, klæðing	10
10-002 Sumarþjónusta á Suðursvæði 2010, sópun og grassláttur	10
10-006 Efnisvinnsla á Suðursvæði 2010	10
10-008 Yfirlagnir á Norðvestursvæði 2010, blettir	10
10-035 Vetrarþjónusta 2010 - 2013, Hringvegur(1), Brú - Blönduós	10
10-034 Vetrarþjónusta 2010 - 2013, Innstrandavegur, Brú - Guðlaugsvík	10
10-037 Yfirlagnir á Suðvestursvæði 2010, malbik	10
10-039 Vetrarþjónusta 2010 - 2013, Djúpvegur, Vestfjarðavegur í Reykhólasveit -Reykjanes	10
10-038 Vetrarþjónusta 2010 - 2013, Djúpvegur, Reykjanes - Bolungarvík	10
Auglýst útboð	Auglýst: Opnað:
10-010 Yfirborðsmerkingar 2010 -2012, vegmálun	22.03.10 07.04.10
09-007 Hringvegur (1), tvöföldun Hafravatnsvegur - Þingvallavegur	15.03.10 07.04.10
09-034 Hringvegur (1) - tvöföldun, Fossvellir -Draugahlíðar	08.03.10 20.04.10
10-017 Hringvegur (1), Jökulsá á Breiða-merkursandi, rofvörn farvegjar	08.03.10 23.03.10



Vegavinna í Vatnsfirði í mars 2010.