



Framkvæmda- fréttir

2. tbl. / 10



Hringvegur (1) Suðurlandsvegur. Draugahlíðarbrekka við Litlu kaffistofuna. Eystri mörk framkvæmdasvæðis í nýju útboði tvöföldunar.



Hreinn Haraldsson
vegamálastjóri skrifar:

Ný útboð

Í grein í Framkvæmdafréttum í desember sl. kom fram að ekki yrði um ný útboð á stærri verkum að ræða árið 2010, miðað við niðurstöðu fjárlaga. Þar kom einnig fram að unnt yrði að bjóða út einhver verk ef heimild

fengist til að nýta innistæður fyrri ára. Nú hefur verið tekin ákvörðun um að Vegagerðinni sé heimilt að yfirfæra til ársins 2010 hluta þeirrar innistæðu sem var fyrir hendi um áramótin 2008/2009. Það hefur orðið til þess að nú verða á næstu vikum boðin út tvö stór verk á suðvesturhorninu, þ.e. tvöföldun Suðurlandsvegur á 6,5 km kafla og breikkun Vesturlandsvegur í Mosfellsbæ. Þessar framkvæmdir bætast við þann lista yfir verk sem verða í gangi árið 2010 og sýnd voru á korti í framangreindu tölublaði Framkvæmdafrétta.

Einnig er vert að minnast á að á næstu mánuðum, mars, apríl og maí, verða boðin út mörg viðhaldsverkefni. Þar er

einkum um að ræða styrkingar á burðarþoli vega og yfirlagnir bundinna slitlaga.

Á næstu vikum er búist við að það verði í stórum dráttum ljóst hversu miklar fjárveitingar verða til nýframkvæmda á árinu 2011, og þar eð mörgum verkum lýkur nú fyrir árslok 2010 er vonast til að rými skapist fyrir töluverðar viðbótarframkvæmdir á næsta ári. Reiknað er með að a.m.k. sum þeirra verkefna verði boðin út þegar líða tekur á þetta ár, þótt framkvæmdir hæfust ekki fyrr en snemma árs 2011.

Suðurlandsvegur

Verkið felst í breikkun milli Fossvalla í Lögbergsbrekkun ofan við Lækjarbotna og Draugahlíðarbrekku austan við Litlu kaffistofuna. Lengd útboðskafla er um 6,5 km. Að vestan tengist vegkaflinn núverandi þriggja akreina vegi um Lögbergsbrekkun og að austan tengist vegurinn núverandi 2+1 vegi um Svínahraun. Í verkinu er einnig lagfæring á öxlum núverandi vegar, sem verður suðurakbraut. Eftir framkvæmdina verður Suðurlandsvegur með aðskildar akstursstefnur samfelt allt milli Fossvalla og vegamóta við Hamragilsveg eða um 11,3 km vegur.

framhald bls. 2

Framkvæmdafréttir Vegagerðarinnar 2. tbl. 18. árg. nr. 534 8. mars 2010

Ritsstjórn
og umsjón útgáfu:
Viktor Arnar
Ingólfsson
Ábyrgðarmaður:
Gunnar Gunnarsson
Prentun: Oddi

Ösk um áskrift sendist til:
Vegagerðin
Framkvæmdafréttir
Borgartúni 7
105 Reykjavík
eða með tölvupósti til:
vai@vegagerdin.is

Vegagerðin gefur út Framkvæmdafréttir til að kynna útboðsframkvæmdir fyrir verktökum. Fyrirhuguð útboð eru kynnt, útboðsauglýsingar eru birtar og greint er frá niðurstöðum og samningum. Auk þess er í blaðinu annað það fréttaeftir sem verður til hjá stofnuninni og talið er að eigi erindi til verktaka. Útáfa er óregluleg og nokkrar vikur geta liðið milli tölublaða. Áskrifendur eru m.a. verktakar, verkfræðistofur, fjölmiðlar og áhugafólk. Áskrift er endurgjaldslaus.

framhald af forsíðu

Útboðsgögn verða tilbúin nú í byrjun mars og boðið verður út á Evrópska efnahagssvæðinu. Miðað er við að semja við verktaka í maí. Verklök áætluð 1. október 2011.

Vesturlandsvegur

Um er að ræða tvöföldun kaflans milli Hafravatnsvegur og Þingvallavegamóta, samtals 1,5 km, stækkun hringtorgsins við Álafossveg, lengingu undirganga fyrir göngu-, hjólréiða- og reiðfólk við Varmá, lengingu stálundirganga fyrir göngu- og hjólréiðafólk, breikkun brúar yfir Varmá, gerð göngubrúar yfir Varmá, gerð reið-, göngu- og hjólréiðastíga meðfram Hringvegi, ásamt hljóðmön milli vegar og byggðar við Ásland. Verkið er unnið í samráði við Mosfellsbæ.

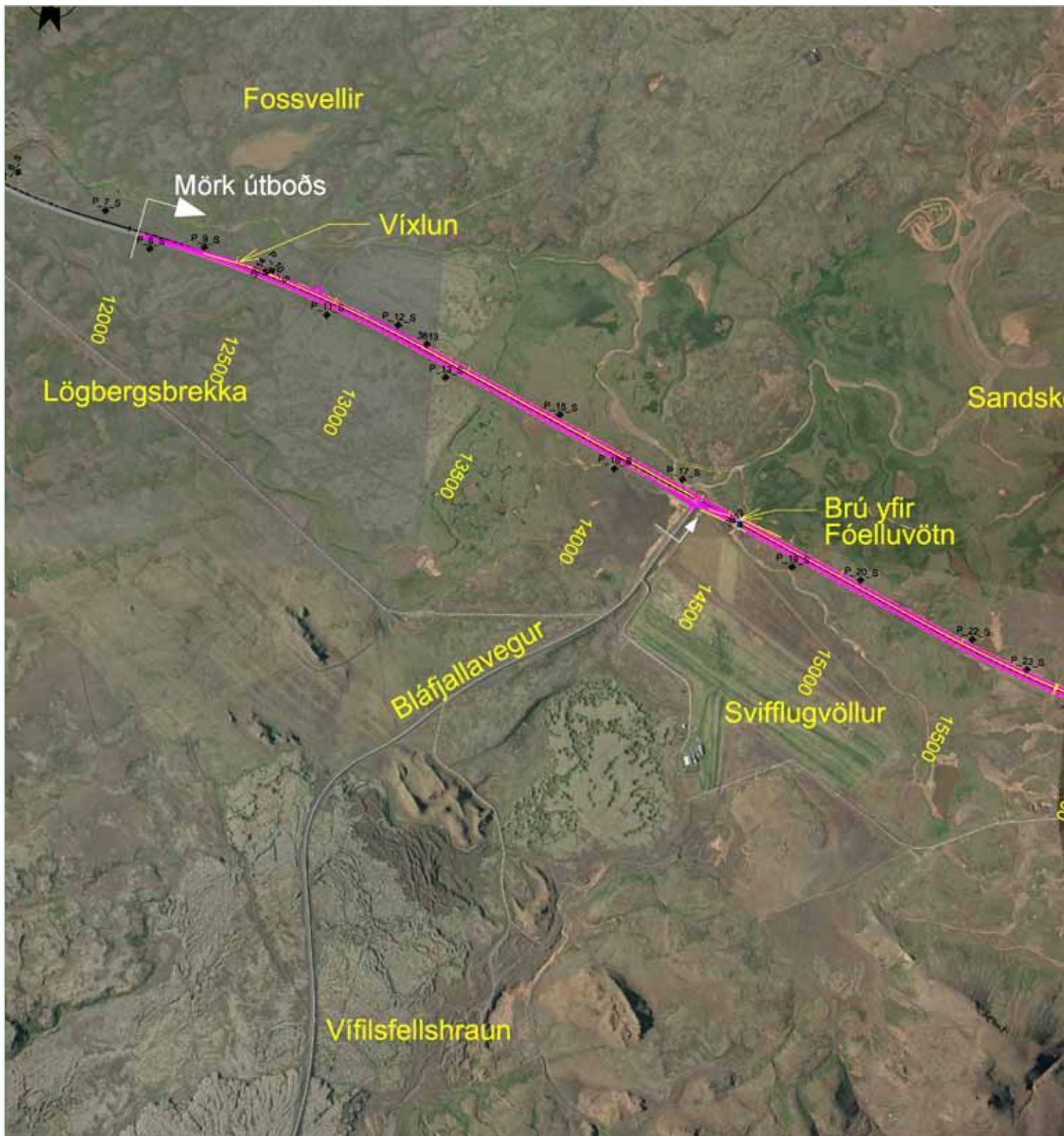
Útboð verður auglýst í mars, unnið í samvinnu við Mosfellsbæ. Miðað er við að semja við verktaka í maí. Verklök haustið 2011. ■

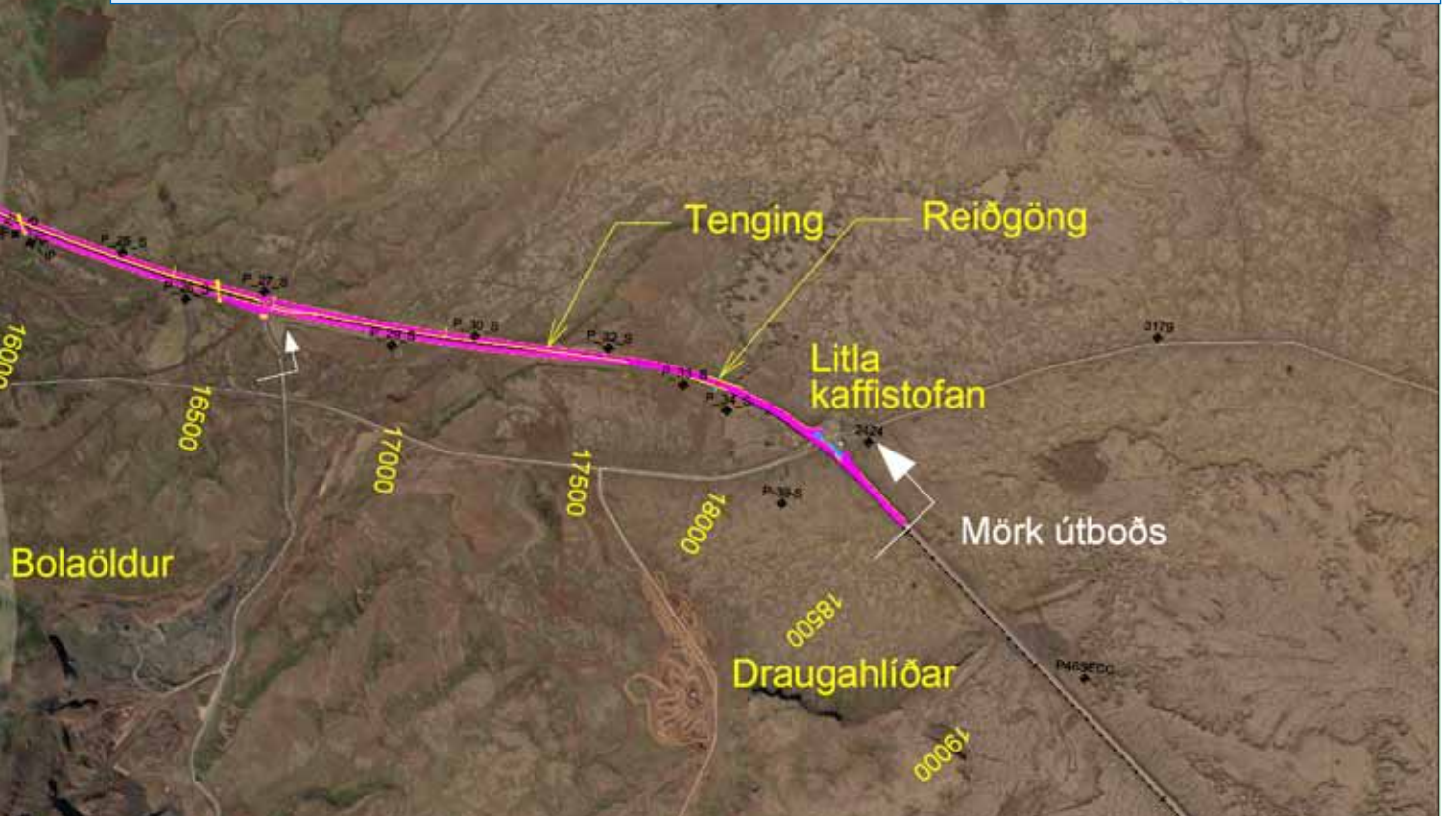
Hringvegur (1) Suðurlandsvegur

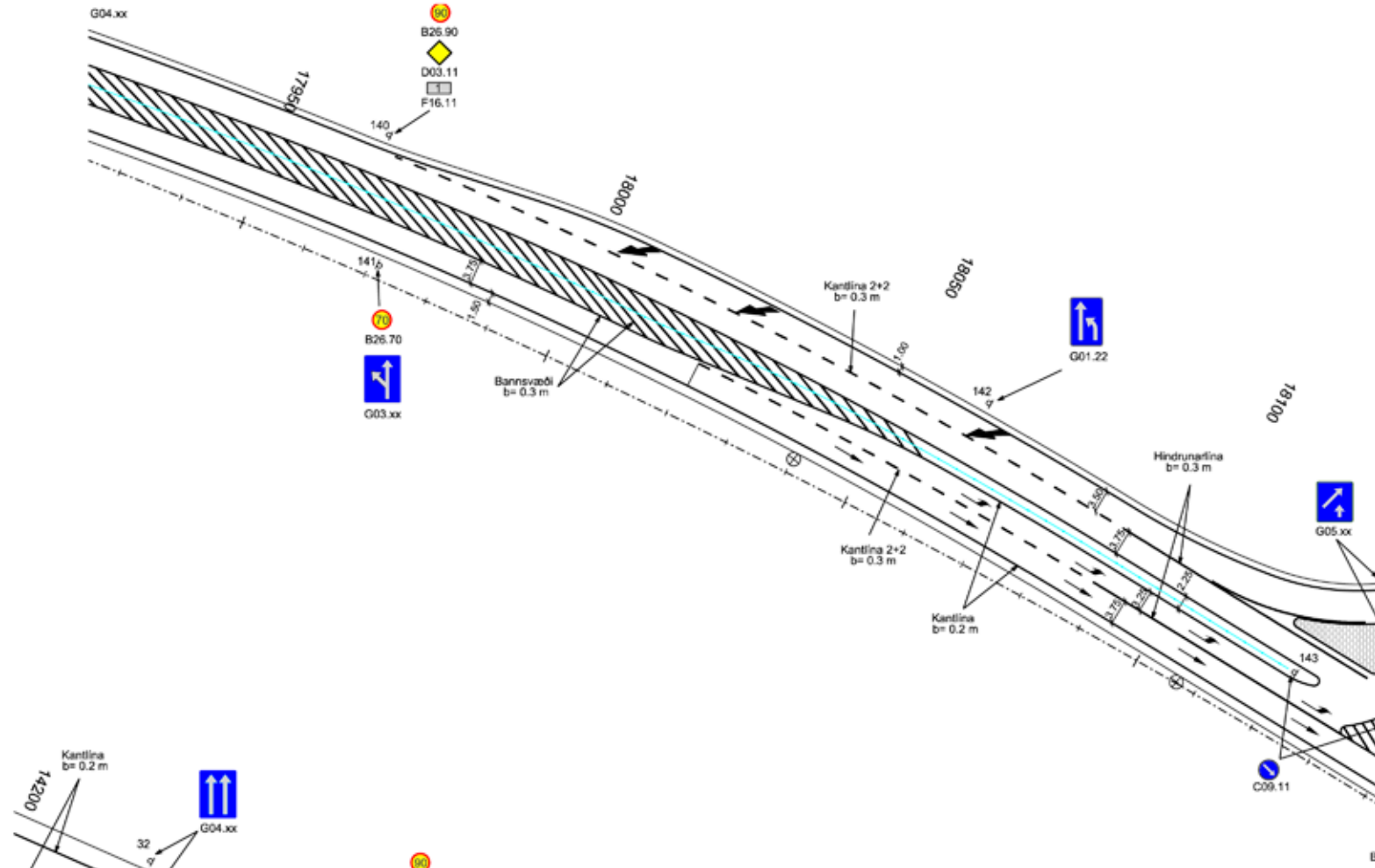
- tvöföldun, Fossvellir - Draugahlíðar

Í þessu blaði er auglýst útboð tvöföldunar hluta Hringvegur (Suðurlandsvegur) 6,5 km. Sjá bls. 7. Á yfirlitsmynd hér til hægri má sjá afstöðu þessa kafla. Á myndinni má einnig sjá hvernig er áætlað að breikka veginn á milli Reykjavíkur og Selfoss, ýmist með 2+2 eða 2+1 vegi. Á tveimur stöðum verður um þröngt 2+2 þversnið að ræða, þ.e. aðskilnaður umferðarstrauma er með vegriði en ekki miðeyju.

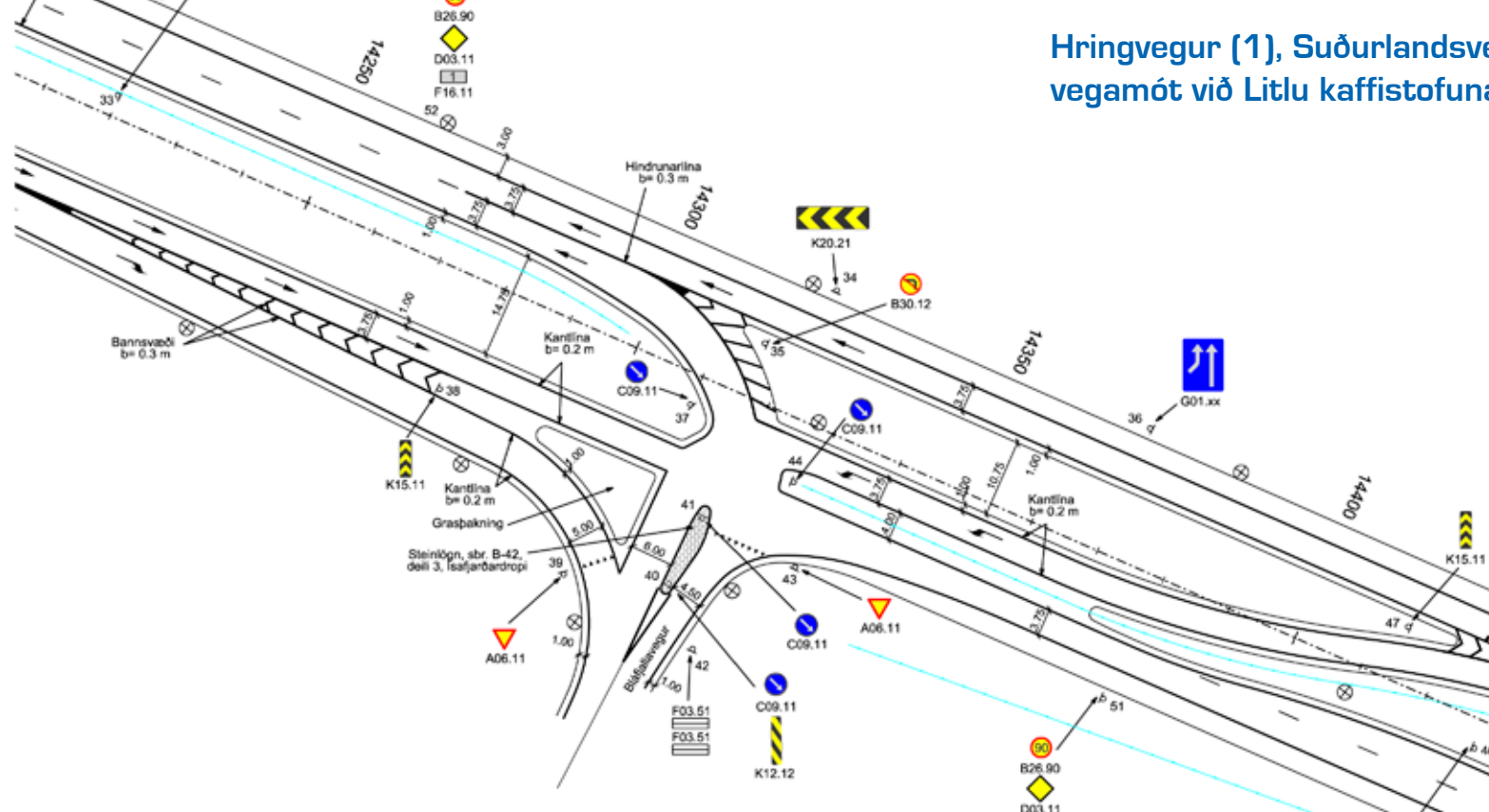
Á loftmynd hér fyrir neðan er útboðskaflinn sýndur í heild. Í næstu opnu eru yfirlitsmyndir sem sýna hvernig tvenn vegamót á þessum kafla eru útfærð í þessum áfanga. Það er annarsvegur við Bláfjallaveg og hinsvegur við Litlu kaffistofuna. Þótt ekki séu gerð þarna mislæg vegamót að þessu sinni er samt reynt að bæta umferðaröryggi með ýmsum aðgerðum. ■







Hringvegur (1), Suðurlandsvegur
vegamót við Litlu kaffistofuna



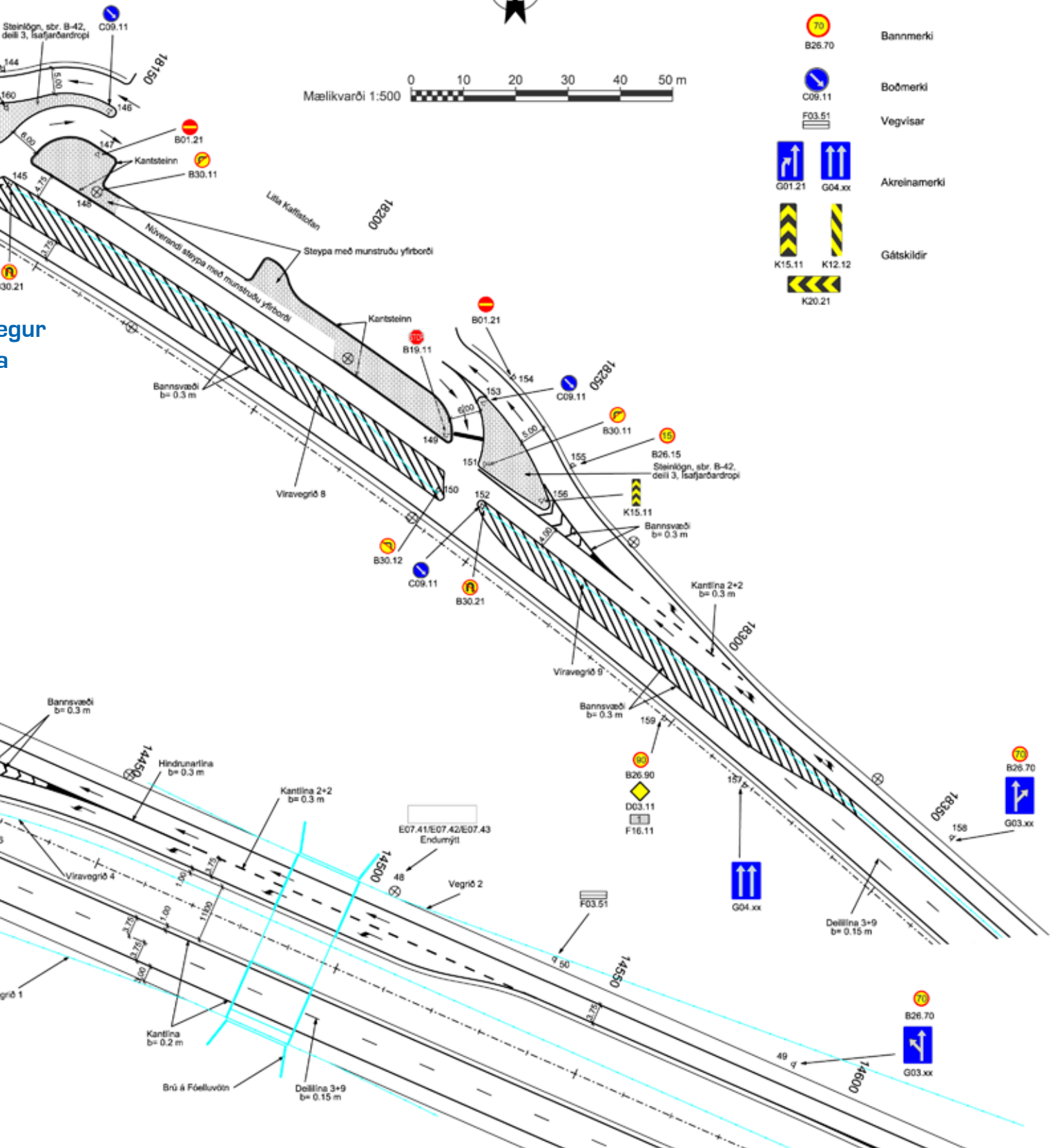
Hringvegur (1), Suðurlandsvegur
vegamót við Bláfjallaveg



Skýringar

Öll mál eru í metrum nema annað sé tekið fram

-  Miðlína b=0.15
-  Kantlína b=0.2
-  Kantlína 2+2 b=0.3
-  Deililína 3+3 b=0.15
-  Deililína 3+9 b=0.15
-  Hindurarlína b=0.3
-  Kantsteinn
-  Axlarbrún
-  Öbreytt
-  Vegrið
-  Steinlögn/munstursteypa
-  Skiltastólpi
-  Ljósastaur
-  Bannmerki
B26.70
-  Boðmerki
C09.11
-  Vegvisar
F03.51
-  Akrelnamerki
G01.21
-  Akrelnamerki
G04.xx
-  Gátskildir
K15.11
-  Gátskildir
K12.12
-  Gátskildir
K20.21



egur
a



Hringvegur (1), Jökulsá á Breiðamerkursandi. Hér er auglýst útboð rofvarnar í farvegi árinna.



Helgi Jóhannesson
verkfræðingur
skrifar:

**Rannsóknir
og framkvæmdir
við Jökulsá á
Breiðamerkursandi**

Á undanförunum áratugum hefur átt sér stað mikið rof á ströndinni framan við Jökulsárlón á Breiðamerkursandi. Frá 1904 til 1989 var rofið 700 m eða um 8 m/ári. Vegagerðin hefur frá árinu 1991 framkvæmt árlegar mælingar á rofinu og er niðurstaða þeirra mælinga sú að rofhraðinn austan og vestan árinna fer lækkandi og hefur verið að meðaltali 4 m/ári frá 1991 til 2009.

Árið 2002 hóf Vegagerðin samstarf við Siglingastofnun um athugun á þeim möguleika að verja ströndina. Niðurstaða þeirra athugana er að strandvarnir eru raunhæf lausn á því vandamáli að tryggja öryggi Hringvegarins á Breiðamerkursandi.

Vegagerðin hefur á undanförunum árum styrkt með grjóti farveg Jökulsár. Stærsta átakið var gert veturinn 2003 í kjölfar mikils rofs sem átti sér stað á bökkum og botni árinna í flóði haustið 2002. Búið er að verja árbakka Jökulsár frá lóni til sjávar. Þá hafa verið gerðir tveir grjótpörskuldar yfir farveg árinna, 100 m ofan og neðan brúarinnar, sem hafa það hlutverk að takmarka rof á árbotninum, draga úr innstreymi sjávar inn í lónið og auk þess kemur efri þörskuldurinn í veg fyrir að stórir jakar geti borist niður að brúnni.

Þegar árfarvegurinn var styrktur veturinn 2003 var þess gætt að þær aðgerðir nýttust sem fyrsti áfangi strandvarna. Teiknuð

var ný veglína sem nýtir núverandi brú en er samt eins fjarri sjónum og kostur er. Skilgreind var varnarlína fyrir þá veglínuna en varnarlínun er sú lína þar sem byggðar verða strandvarnir í framtíðinni ef sá kostur verður valinn. Veturinn 2003 var byggður varnargarður yfir lægð í landinu á 240 m löngum kafla í varnarlínunni austan Jökulsár.

Mannvirki á Breiðamerkursandi munu á næstu árum smám saman færast í endanlega legu miðað við staðsetningu núverandi brúar. Landsnet gerir ráð fyrir að þurfa á næstu árum að færa raflínuna (Prestbakkalína) austan Jökulsár og Vegagerðin ráðgerir að breyta legu vegarins austan brúarinnar. Hvaða framtíðarlausn verður valin til að tryggja öryggi Hringvegarins á þessu svæði mun hins vegar ráðast af möguleikanum á strandvörnum framan við Jökulsárlón. ■

Auglýsingar útboða

Hringvegur (1), Jökulsá á Breiðamerkursandi, rofvörn farveg

10-017

Vegagerðin óskar eftir tilboðum í endurgerð og styrkingar á rofvörn í farvegi Jökulsár á Breiðamerkursandi.

Helstu magnbólur eru:

Grjótvörn 8.000 m³

Grjót á lager 2.000 m³

Verki skal að fullu lokið 15. júní 2010.

Útboðsgögn verða seld hjá Vegagerðinni Borgartúni 7 í Reykjavík (móttaka) og Búðareyri 11-13 á Reyðarfirði frá og með mánudeginum 8. mars 2010. Verð útboðsgagna er 2.000 kr.

Skila skal tilboðum á sömu stöðum fyrir kl. 14:00 þriðjudaginn 23. mars 2010 og verða þau opnuð þar kl. 14:15 þann dag.

Nýjar vefmyndavélar á Mikladal, Hálfán og Fossahlíð

Vegagerðin vinnur að því að fjölga vefmyndavélum á vegakerfinu. Nýlega voru teknar í notkun þrjár nýjar vélar, allar á Vestfjörðum. Þær sýna hvernig færðin er á Mikladal milli Patreksfjarðar og Tálknafjarðar; á Hálfán á milli Tálknafjarðar og Bíldudals og á Fossahlíð í Skötufirði.

Ný mynd kemur frá þessum vélum á fimm mínútna fresti og þær sýna þrjú sjónarhorn. Með þessum vélum eru komnar upp 28 vefmyndavélar sem sýna þá veður og færð á vegakerfinu.

Myndir frá vélunum má sjá á vefnum vegagerdin.is. Hægt

er að finna þær beint af forsíðunni, af litlu landakorti sem er til vinstri á síðunni. Einnig má fara inná vélarnar með því að smella á flipann „Umferð og færð“ og síðan á flipann „Vefmyndavélar“ neðarlega til vinstri. Þá er hægt að smella á hvert landsvæði fyrir sig eða velja myndavél úr lista yfir allar vélarnar.

Fljótlega verða fimm vélar til viðbótar teknar í notkun, vél í Þrengslum, við Skeiðavegamót, við Landvegamót, við Landeyjahöfn á Bakkafjöruvegi og í Eldhrauni. ■

Auglýsingar útboða

Hringvegur (1) - tvöföldun,

Fossvellir - Draugahlíðar 09-034

Vegagerðin óskar eftir tilboðum í tvöföldun og breikkun-
Hringvegur frá Fossvöllum í Lögbergsbrekku, ofan við
Lækjarbotna, að Draugahlíðarbekku austan við Litlu
kaffistofuna. Lengd útboðskaflans er um 6,5 km. Að
vestan tengist vegkaflinn núverandi þriggja akreina
vegi upp Lögbergsbrekku og að austan tengist vegurinn
núverandi þriggja akreina vegi um Svínahraun. Um er
að ræða tvöföldun á stærstum hluta útboðskaflans en
breikkun í þriggja akreina veg á hluta hans. Auk þess eru
innifaldar í útboðinu breytingar á núverandi vegamótum
við Bláfjallaveg, Bolaölduveg og við Litlu kaffistofuna.
Þá skal gera undirgöng fyrir gangandi og ríðandi umferð
vestan við Litlu kaffistofuna og breikka núverandi brú á
Fóelluvötn á Sandskeiði.

Helstu magntölur eru:

Bergskering	20.000 m ³
Fylling og fláafleygar	223.000 m ³
Ferging	32.000 m ³
Neðra burðarlag	62.000 m ³
Efra burðarlag	22.000 m ³
Malbik	119.000 m ²
Vegrið	6.100 m
Umferðareyjar	1.000 m ²
Götulýsing, skurðgröftur	3.300 m
Ljósastaurar	35 stk.
Mót	1.050 m ³
Járnalögn	38.000 kg
Steypa	290 m ³
Lögn stálplöturæsis	37 m

Verkinu skal að fullu lokið eigi síðar en 30. september
2011.

Útboðsgögn verða seld hjá Vegagerðinni Borgartúni 7 í
Reykjavík (móttaka) frá og með þriðjudeginum 9. mars
2010. Verð útboðsgagna er 10.000 kr.

Skila skal tilboðum á sama stað fyrir kl. 14:00 þriðju-
daginn 20. apríl 2010 og verða þau opnuð þar kl. 14:15
þann dag.

Verkið er einnig auglýst á Evrópska efnahagssvæðinu.

Myndir frá nýjum vefmyndavélum í Fosshlíð í Skutulsfirði í Ísa-
fjarðardjúpi og Mikladal milli Patreksfjarðar og Tálknafjarðar.



Kl. 16:40 - mán. 1. mar. 2010

Yfirlit yfir verkefni

í mati á umhverfisáhrifum

Dagsetningar og annað í þessu yfirliti geta breyst fyrirvaralaust. Auglýsingar um mat á
umhverfisáhrifum gefa endanlegar upplýsingar.

Matsskylduákvæðanir

Upplýsingar um ákvæðanir um matsskyldu framkvæmda eru
á vef Skipulagsstofnunar
www.skipulag.is - mat á umhverfisáhrifum
- matsskylduákvæðanir

Tillaga að matsáætlun, athugasemdafrestur til Skipulagsstofnunar var:

Engar tillögur eru til meðferðar hjá Skipulagsstofnun sem
stendur

Matsáætlanir samþykktar ákvörðun dags.

Axarvegur (939) og Hringvegur í Skriðdal
og um Berufjarðarbotni í Djúpavogshreppi
á Fljótsdalshéraði 09.02.2009

Suðurlandsvegur, tvöföldun frá
Vesturlandsvegi að Hólmsá 08.04.2009

Matsáætlanir eru á vef Vegagerðarinnar: Vegagerdin.is
– Umhverfismat og kynningargögn – Matsáætlanir

Frummatsskýrslur Frestur til athugunar til athugasemda hjá Skipulagsstofnun til Skipulagsstofnunar var:

Hallsvegur – Úlfarsfellsvegur
ásamt gatnamótum við Vesturlandsveg 04.03.2009

Jarðgöng á milli Arnarfjarðar
og Dýrafjarðar, Ísafjarðarbæ 15.12.2008

Suðurlandsvegur, frá Hveragerði
og austur fyrir Selfoss 29.01.2010

Frummatsskýrslur eru á vef Vegagerðarinnar: Vegagerdin.is
– Umhverfismat og kynningargögn – Frummatsskýrslur

Matsskýrslur

Engar tillögur eru til meðferðar hjá Skipulagsstofnun sem
stendur

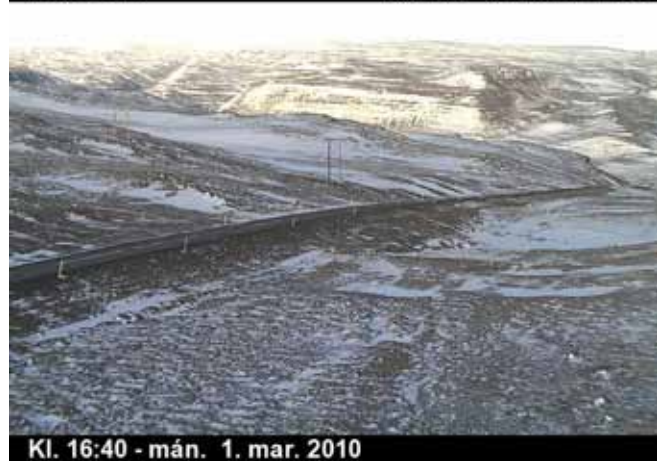
Nýleg álit Skipulagsstofnunar um matsskýrslur dags.

Norðfjarðarvegur um Norðfjarðargöng,
milli Eskifjarðar og Norðfjarðar 24.04.2009

Suðurlandsvegur frá Hólmsá
ofan Reykjavíkur að Hveragerði 09.07.2009

Hringvegur um Hornafjörð,
Sveitarfélaginu Hornafirði 07.08.2009

Mikladalur Vetrá kl. 16:50 SA 4 m/s 0°C



Kl. 16:40 - mán. 1. mar. 2010

Yfirlit yfir útboðsverk

Þessi listi er stöðugt til endurskoðunar og geta dagsetningar og annað breyst fyrirvaraust. Það eru auglýsingar útboða sem gefa endanlegar upplýsingar. Fremst í lista er númer útboðs í númerakerfi framkvæmdaedeildar. Rautt númer = nýtt á lista

Fyrirhuguð útboð	Auglýst: dagur, mánuður, ár
10-003 Vetrarþjónusta 2010 - 2014, Rangárvallasýsla og Flói	10
10-005 Yfirlagnir á Suðursvæði 2010, malbik	10
10-016 Yfirlagnir á Norðaustursvæði 2010, malbik	10
10-018 Hringvegur (1) um Fjarðará í Lóni	10
10-004 Yfirlagnir á Suðursvæði 2010, klæðing	10
10-007 Styrkingar á Suðursvæði 2010	10
10-032 Vetrarþjónusta 2010 - 2013, Hellissandur - Fróðarheiði - Breiðavík	10
10-014 Efnisvinnsla á Norðvestursvæði 2010, Vestfirðir	10
10-033 Vetrarþjónusta 2010 - 2013, Vegamót - Borgarnes - Norðurárdalsvegur	10
10-031 Vetrarþjónusta 2010 - 2013, Borgarnes - göng, Akrafjallsvegur og Hvalfjörður	10
10-011 Festun og yfirlögn á Norðvestursvæði 2010	10
10-029 Vetrarþjónusta 2010 - 2013, Hringvegur(1), Djúpvogur - Höfn	10
10-023 Vetrarþjónusta 2010 - 2013, Norðausturvegur(85), Raufarhöfn - Fell	10
10-024 Vetrarþjónusta 2010 - 2013, Bakkafjörður og Vopnafjörður	10
10-025 Vetrarþjónusta 2010 - 2013, vegir á Fljótsdalshéraði	10
10-021 Vetrarþjónusta 2010 - 2013, Norðausturvegur(85), Lón - Raufarhafnarafleggjari	10
10-026 Vetrarþjónusta 2010 - 2013, Norðfjarðarvegur	10
10-022 Vetrarþjónusta 2010 - 2013, Hringvegur(1), Einarstaðir - Biskupsháls	10
10-028 Vetrarþjónusta 2010 - 2013, Hringvegur(1), Breiðdalsvík - Djúpvogur	10
10-020 Vetrarþjónusta 2010 - 2013, Norðausturvegur (85), Kross - Lón í Kelduverfi	10

Fyrirhuguð útboð, framhald	Auglýst:
10-030 Vetrarþjónusta 2010 - 2013, Hringvegur(1), Höfn- Skeiðarársandur	10
10-019 Vetrarþjónusta 2010 - 2013, Eyjafjörður að vestan	10
10-027 Vetrarþjónusta 2010 - 2013, Suðurfjarðavegur, Fáskrúðsfjarðargöng - Breiðdalur	10
10-036 Vetrarþjónusta 2010 - 2013, Siglufjarðarvegur	10
10-001 Sumarþjónusta á Suðursvæði 2010, heflun	10
10-013 Efnisvinnsla á Norðvestursvæði 2010, Norðurland vestra	10
10-009 Yfirlagnir á Norðvestursvæði 2010, klæðing	10
10-012 Efnisvinnsla á Norðvestursvæði 2010, Vesturland	10
10-015 Yfirlagnir á Norðaustursvæði 2010, klæðing	10
10-002 Sumarþjónusta á Suðursvæði 2010, sópun og grassláttur	10
09-007 Hringvegur (1), Hafravatnsvegur - Þingvallavegur	10
10-006 Efnisvinnsla á Suðursvæði 2010	10
10-010 Yfirborðsmerkingar 2010 -2012, vegmálun	10
10-008 Yfirlagnir á Norðvestursvæði 2010, blettir	10
10-035 Vetrarþjónusta 2010 - 2013, Hringvegur(1), Brú - Blönduós	10
10-034 Vetrarþjónusta 2010 - 2013, Innstrandavegur, Brú - Guðlaugsvík	10
10-037 Yfirlagnir á Suðvestursvæði 2010, malbik	10
10-039 Vetrarþjónusta 2010 - 2013, Djúpvogur, Vestfjarðavegur í Reykhólasveit -Reykjanes	10
10-038 Vetrarþjónusta 2010 - 2013, Djúpvogur, Reykjanes - Bolungarvík	10
Auglýst útboð	Auglýst: Opnað:
09-034 Hringvegur (1) - tvöföldun, Fossvellir -Draugahlíðar	08.03.10 20.04.10
10-017 Hringvegur (1), Jökulsá á Breiðamerkursandi, rofvörn farvegar	08.03.10 23.03.10



Göngubrýr yfir Njarðargötu og Hringbraut hlutu Steinsteypuverðlaunin í ár. Þau eru veitt af Steinsteypufélagi Íslands fyrir framúrskarandi steinsteyp mannvirki á síðustu fimm árum. Vegagerðin og Reykjavíkurborg fengu verðlaunin sem verkkaupi, einnig tóku við verðlauninum arkitektarnir frá Studio Granda, Efla fyrir verkfræðihönnun og verktakarnir Háfell og Eykt.

Áður hafi Vegagerðin verðlaunað verkið fyrir gerð og frágang mannvirkja þar sem valið var á milli vegamannvirkja sem lokið var við á árunum 2005-2007. Sjá Framkvæmdafréttir nr. 531.

Það var forseti Íslands Ólafur Ragnar Grímsson sem afhenti verðlaunin sem eru veitt árlega. Alls voru 22 mannvirki tilnefnd en dómnefnd var skipuð fulltrúum Arkitektafélagsins, Verkfræðingafélagsins, Nýsköpunarmiðstöðvar Íslands og Listaháskólans undir forystu Steinsteypufélagsins. Hönnun og handverk göngubrúna yfir Hringbraut og Njarðargötu þóttu til fyrirmyndar.