



# Framkvæmda- fréttir 11. tbl. /09



Vorfæri á Öxi 5. maí. Mynd: Hafdís E. Jónsdóttir.

## Niðurstöður útboða

### Yfirlagnir Norðaustursvæði 2009, norðurhluti, klæðing 09-010

Tilboð opnuð 12. maí 2009. Yfirlagnir með klæðingu á norðurhluta Norðaustursvæðis.

Helstu magnþölur:

Yfirlagnir	388.000 m <sup>2</sup>
Flutningur steinefna	5.700 m <sup>3</sup>
Flutningur bindiefna	620 tonn

Verkinu skal að fullu lokið 1. september 2009.

nr. Bjóðandi	Tilboð (kr.)	Hlutfall (%)	Frávik (þús.kr.)
6 Borgarverk ehf., Borgarnesi	51.004.000	100,1	11.277
--- Áætlaður verktakakostnaður	50.972.000	100,0	11.245
5 Árni Helgason ehf., Ólafsfirði	48.933.810	96,0	9.207
4 Malbikunarstöðin Hlaðbær-Colas og Slitlag ehf., Reykjavík	48.261.351	94,7	8.534
3 Ræktunarsamband Flóa og Skeiða ehf., Selfossi	47.785.960	93,7	8.059
2 P.S. verktakar ehf. og J. Híðdal, Egilsstöðum	45.823.460	89,9	6.096
1 Malarvinnslan ehf., Egilsstöðum	39.727.106	77,9	0

### Vetrarþjónusta 2009 - 2012, Sauðárkrókur – Blönduós – Sauðárkrókur 09-015

Tilboð opnuð 12. maí 2009. Vetrarþjónusta í Skagafirði og Austur-Húnavatnssýslu árin 2009-2012.

Helstu magnþölur, á ári, eru:

Færðargreining	60.000 km
Snjómokstur með vörubíl	17.000 km
Hálkuvörn með vörubíl	12.000 km
Upprif á ís og troðnum snjó með undirtönn á vörubíl	4.000 km
Lausakeysla á vörubíl	15.000 km

Verki skal að fullu lokið 1. maí 2012.

nr. Bjóðandi	Tilboð (kr.)	Hlutfall (%)	Frávik (þús.kr.)
5 Dodds ehf., Grundarfirði	47.712.000	114,0	29.752
--- Áætlaður verktakakostnaður	41.839.000	100,0	23.879
4 Norðurtak ehf., Sauðárkróki	38.200.000	91,3	20.240
3 Vinnuvélar Símonar Skarphéðinssonar ehf., Sauðárkróki	35.995.000	86,0	18.035
2 Víðimelsbræður ehf., Sauðárkróki	31.756.000	75,9	13.796
1 Steypustöð Skagafjarðar ehf., Sauðárkróki	17.960.000	42,9	0

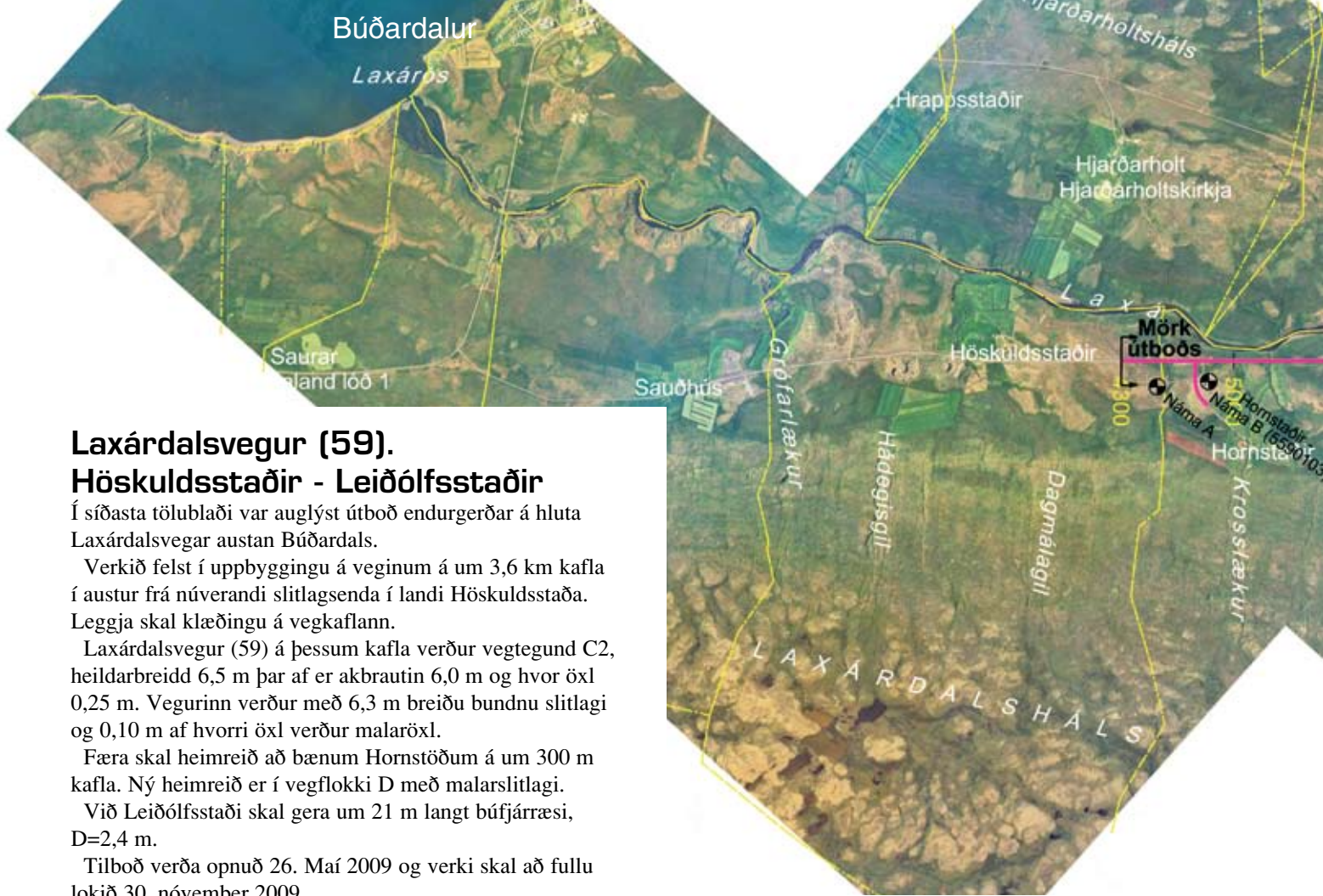
## Framkvæmdafréttir Vegagerðarinnar

Ritstjórn og umsjón útgáfu:  
**Viktor Arnar Ingólfsson**  
Ábyrgðarmaður:  
**Gunnar Gunnarsson**  
Prentun: Oddi

Ósk um áskrift sendist til:  
**Vegagerðin**  
**Framkvæmdafréttir**  
**Borgartúni 7**  
**105 Reykjavík**  
eða með tölvupósti til:  
**vai@vegagerdin.is**

11. tbl. 17. árg. nr. 524 18. maí 2009

Vegagerðin gefur út Framkvæmdafréttir til að kynna útboðs-framkvæmdir fyrir verktökum. Fyrirhuguð útboð eru kynnt, útboðsauglýsingar eru birtar og greint er frá niðurstöðum og samningum. Auk þess er í blaðinu annað það fréttaeftni sem verður til hjá stofnuninni og talið er að eigi erindi til verktaka. Útáfa er óregluleg og nokkrar vikur geta liðið milli tölublaða. Áskrifendur eru m.a. verktakar, verkfræðistofur, fjölmiðlar og áhugafólk. Áskrift er endurgjaldslaus.



## Laxárdalsvegur (59). Höskuldsstaðir - Leiðólfstaðir

Í síðasta tölublaði var auglýst útboð endurgerðar á hluta Laxárdalsvegur austan Búðardals.

Verkið felst í uppbyggingu á veginum á um 3,6 km kafla í austur frá núverandi slitlagsenda í landi Höskuldsstaða. Leggja skal klæðingu á vegkaflann.

Laxárdalsvegur (59) á þessum kafla verður vegtegund C2, heildarbreidd 6,5 m þar af er akbrautin 6,0 m og hvor öxl 0,25 m. Vegurinn verður með 6,3 m breiðu bundnu slitlagi og 0,10 m af hvorri öxl verður malaröxl.

Færa skal heimreið að bænum Hornstöðum á um 300 m kafla. Ný heimreið er í vegflokki D með malarslitlagi.

Við Leiðólfstaði skal gera um 21 m langt búfjarræsi,  $D=2,4$  m.

Tilboð verða opnuð 26. Maí 2009 og verki skal að fullu lokið 30. nóvember 2009.



## Þrjú útboð í vetrarþjónustu

Í síðasta blaði voru auglýst þrjú útboð vetrarþjónustu á Norðvestursvæði. Hér á eftir eru stuttar lýsingar á leiðum og númer sem vísa í meðfylgjandi kort.

### Vetrarþjónusta á Snæfellsnesvegi

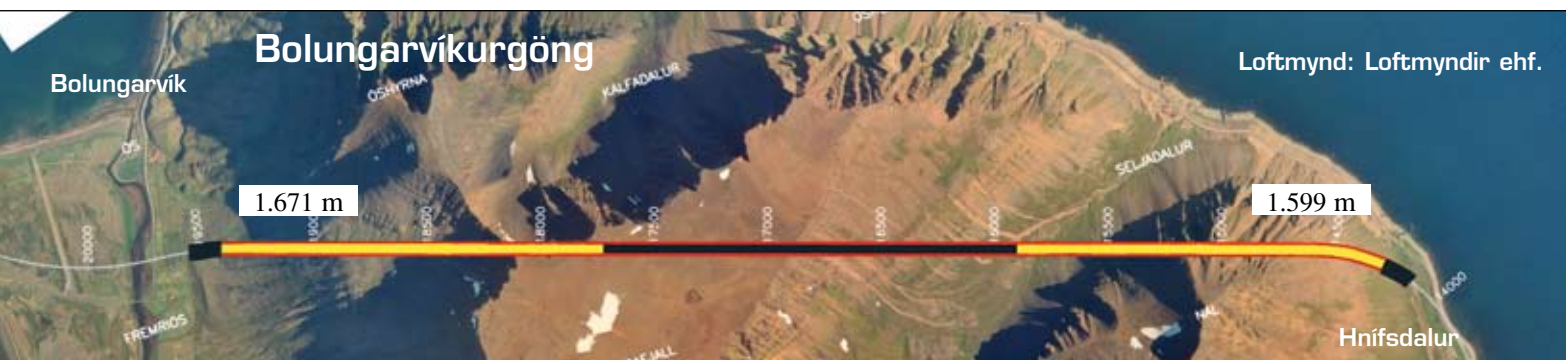
2009 - 2012, Vatnaleið - Ólafsvík 09-014

(1-1) Leiðin hefst við Útnesveg við Fróðárheiði og endar við Vatnaleið. Lengd er 40,5 km, mokað er alla daga og vegur á að vera opinn frá kl. 7:30 til 21:00. Leiðin um þéttbýli í Grundafirði er ekki í útboðinu.

### Vetrarþjónusta, 2009 - 2012, Stykkishólmur um Vatnaleið að Snæfellsnesvegi 09-028

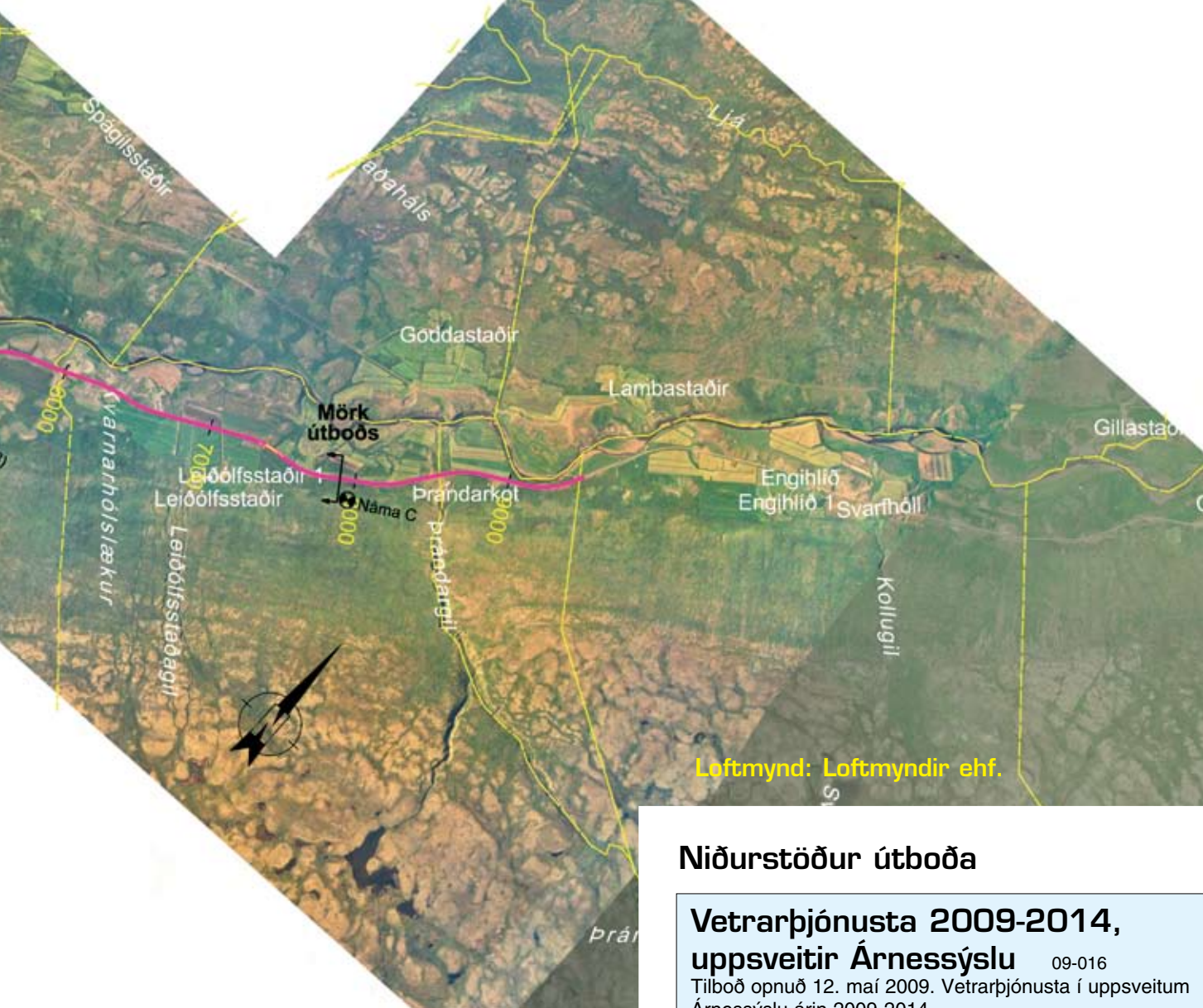
(2-1) Stykkishólmsvegur. Leiðin hefst við Snæfellsnesveg og endar við Stykkishólm (hesthúsaafleggjari). Lengd er 8,7 km, mokað er alla daga og vegur á að vera opinn frá kl. 7:00 til 21:00.

(2-2) Snæfellsnesvegur. Leiðin hefst við Vatnaleið og endar við Stykkishólmsveg. Lengd er 7,4 km, mokað er alla daga og vegur á að vera opinn frá kl. 7:00 til 21:00.



Bolungarvíkurgöng 11. maí. GröfTUR gekk vel í viku 19. Frá Hnífsdal voru sprengdir 59 m og er heildarlengd þeim megin 1.599 m. Frá Bolungarvík voru sprengdir 59 m og er heildarlengd þeim megin 1.671 m. Samtals er því búið að sprengja 3.270 m eða tæp 63,4% af heildarlengd.





## Niðurstöður útboða

### Vetrarþjónusta 2009-2014, uppsveitir Árnassýslu 09-016

Tilboð opnuð 12. maí 2009. Vetrarþjónusta í uppsveitum Árnassýslu árin 2009-2014.

Helstu magntölur, á ári, eru:

Færðargreining, bíll	20.000 km
Færðargreining, maður	1.000 klst.
Snjómokstur með vörubíl	15.000 km
Hálkuvörn með vörubíl	8.000 km
Upprif á ís og troðnum snjó með undirtönn á vörubíl	4.000 km
Lausakeyrsla á vörubíl	10.000 km

Verki skal að fullu lokið 1. maí 2014.

nr.	Bjóðandi	Tilboð (kr.)	Hlutfall (%)	Frávik (bús.kr.)
8	Dodds ehf., Grundarfirði	39.700.000	116,9	16.990
7	Heflun ehf., Hellu	35.450.000	104,4	12.740
6	Skrjóður ehf., Reykjavík	34.530.000	101,7	11.820
5	Ræktunarsamband Flóa og Skeiða ehf., Selfossi	33.955.000	100,0	11.245
---	Áætlaður verktakakostnaður	33.950.000	100,0	11.240
4	GT verktakar ehf., Hafnarfirði	33.419.300	98,4	10.709
3	EB vélar ehf., Stykkishólmi	30.550.500	90,0	7.841
2	Fögrusteinar ehf., Flúðum	27.935.000	82,3	5.225
1	Ingileifur Jónsson ehf., Reykjavík	22.710.000	66,9	0

(2-3) Vatnaleið. Leiðin hefst við Snæfellsnesveg við Vegamót og endar við Snæfellsnesveg. Lengd er 16,4 km, mokað er alla daga og vegur á að vera opinn frá kl. 8:00 til 21:00.

(2-4) Snæfellsnesvegur. Leiðin hefst við Vatnaleið við Vegamót og endar við Útnesveg við Búðir. Lengd er 36,3 km, mokað er alla daga og vegur á að vera opinn frá kl. 8:00 til 20:00.

(2-5) Snæfellsnesvegur. Leiðin hefst við Stykkishólmsveg og endar við Narfeyri. Lengd er 17,3 km, mokað er sunnudaga, mánudaga, miðvikudaga og föstudaga. Vegur á að vera opinn frá kl. 8:00 til 19:00.

### Vetrarþjónusta á Holtavörðuheidi 2009 - 2012, 09-013

(3-1) Hringvegur. Leiðin hefst við Krók í Norðurárdal og endar við Brú í Hrutafirði. Lengd er 37 km, mokað er alla daga og vegur á að vera opinn frá kl. 8:00 til 22:00.





## Niðurstöður útboða

### Brú á Hvítá á Bræðratunguvegi, eftirlit

09-021

Tilboð opnuð 12. maí 2009. Eftirlit með byggingu brúar á Hvítá á Bræðratunguvegi (359), milli Skeiða- og Hrunamannavegar og Biskupstungnabrautar. Verkið felur í sér eftirlit með byggingu 270 m langrar eftirsteyprtrar bita-brúar í sex höfum með heildarbreidd 10 m. Gert er ráð fyrir að brúin verði byggð í tveimur hlutum og að Hvítá verði haldið utan vinnusvæðis á byggingartímanum. Gert er ráð fyrir að framkvæmdir hefjist sumarið 2009 og að verklok við brúarsmiði verði að hausti 2010.

nr. Bjóðandi	Tilboð (kr.)	Hlutfall (%)	Frávik (þús.kr.)
10 Almenna verkfræðistofan hf., Reykjavík	18.610.750	193,9	14.263
9 Bölti ehf., Hveragerði	17.250.000	179,7	12.902
8 Ferill ehf., verkfræðistofa, Reykjavík	13.740.750	143,1	9.393
7 Efla hf., Reykjavík	12.793.300	133,3	8.446
6 Verkís hf., Reykjavík	12.675.000	132,0	8.327
5 Verkfæðistofan Hnit hf., Reykjavík	10.381.560	108,1	6.034
4 Mannvit hf., verkfræðistofa, Reykjavík	9.687.500	100,9	5.340
--- Áætlaður verktakakostnaður	9.600.000	100,0	5.252
3 Strendingur ehf., Hafnarfirði	7.000.000	72,9	2.652
2 Guðmundur Þ Björsson, Kópavogi	6.264.840	65,3	1.917
1 VSÓ - Ráðgjöf ehf., Reykjavík	4.347.720	45,3	0







## Hringvegur (1) um Hellu – 2. áfangi

Í síðasta tölublaði var auglýst útbod á verkinu Hringvegur (1) um Hellu - 2. áfangi. Um er ræða minniháttar færslu Hringvegarins ásamt aðliggjandi vegum og færslu lagna. Verkið er framhald 1. áfanga sem unninn var á síðasta hári. Í því fólst m.a. gerð hringtorgs.

Tilboð verða opnuð 26. maí 2009 og verkinu skal að fullu lokið 15. september 2009.

*Hringvegur (1) um Hellu verður fluttur til eins á sjá má á meðfylgjandi loftmynd.*





*Hringvegur (1) í Mosfellsbæ. Kaflinn sem verður breikkaður. Mynd: Hilmar Finnsson.*

## Hringvegur (1), Vesturlandsvegur, milli Hafravatnsvegjar og Þingvallavegjar

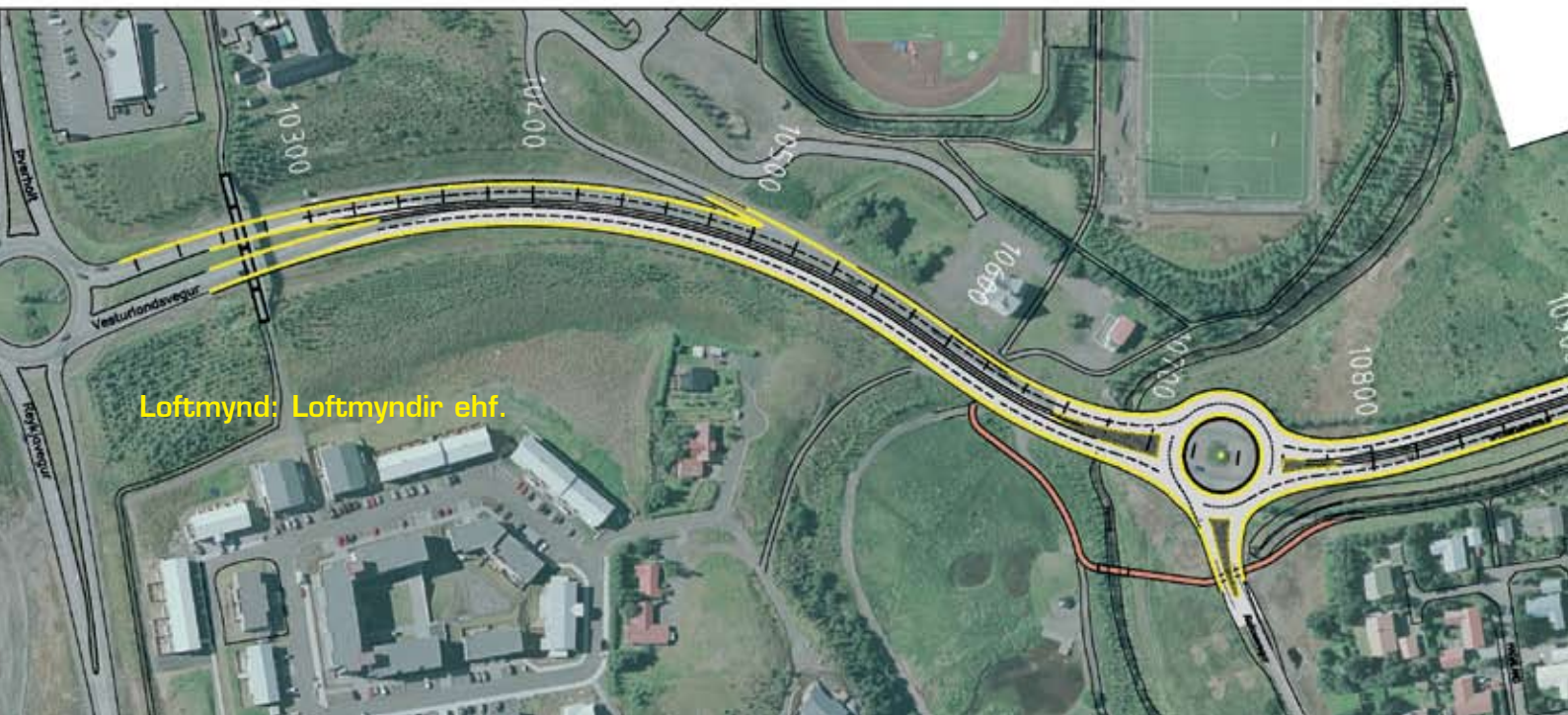
Nú er unnið að verkhönnun vegna tvöföldunar Hringvegjar milli Hafravatnsvegjar í Mosfellsbæ og Þingvallavegjar.

Á mótum Hringvegjar og Álafossvegjar verður tvöfalt þriggja arma hringtorg. Milli hringtorgsins við Þverholt og hringtorgsins við Álafossveg verður núverandi vegur breikkaður í suður en nyrðri kanturinn sem er nær íþróttasvæðinu verður nánast óbreyttur.

Kaflinn norðan Álafossvegjar að hringtorginu við Þingvallaveg verður breikkaður norð-vestan megin en núverandi vegkantur (axlarbrún), sem snýr að byggðinni færir ekki nær henni nema næst hringtorginu við Álafossveg. Á kaflanum að Áslandi er jafnframt gert ráð fyrir nýrri hljóðmön milli vegjar og byggðar.

Brúin á Hringveginum yfir Varmá verður breikkuð báðum megin og undirgöngin þar austan megin lengd til suðurs. Stígur frá undirgöngunum verður lagður í nýrri legu fjær Hringveginum, á nýrri göngubrú yfir Varmá og yfir Álafossveg um nýja miðeyju þar. Undirgöng úr stáli við Ásland verða lengd í átt frá byggðinni.

Auk tvöföldunar Hringvegjarins er fyrirhugað í samvinnu við Mosfellsbæ að tenging Áslands við Hringvegin verði aflögð, biðstöð strætisvagna þeim megin færð sunnar og þannig nær undirgöngunum, auk þess sem hljóðvist verður bætt með hljóðgirðingu og/eða lengingu mana meðfram Hringveginum.





## Auglýsingar útboða

### Hringvegur (1), brú á Ystu Rjúkandi 09-026

Vegagerðin óskar eftir tilboðum í að byggja brú á Ystu Rjúkandi sem er á Hringvegi á Jökuldal í Norður-Múlasýslu. Brúin er steipt, eftirspennt bitabré í einu hafi, 24 m að lengd og 9,5 m að breidd. Þegar nýja brúin hefur verið tekin í notkun skal rífa núverandi brú. Jafnframt á að byggja um 900 m langan veg sem tengir nýju brúna við Hringveginn.

Helstu magnþölur eru:

Vegur:

Fylling .....	6.500 m <sup>3</sup>
Fláafleygar .....	4.100 m <sup>3</sup>
Ræsalögn .....	75 m
Neðra burðarlag .....	7.100 m <sup>3</sup>
Efra burðarlag .....	2.180 m <sup>3</sup>
Tvöföld klæðing .....	7.500 m <sup>2</sup>

Brú:

Mótafletir .....	1.324 m <sup>2</sup>
Slakbent járnalögn .....	37,8 t
Eftirspennt járnalögn .....	2,5 t
Steypa .....	382 m <sup>3</sup>

Rif á núverandi brú:

Steypa .....	215 m <sup>3</sup>
--------------	--------------------

Verkinu skal að fullu lokið fyrir 1. desember 2009.

Útboðsgögn verða seld hjá Vegagerðinni Miðhúsavegi 1 á Akureyri, Búðareyri 11-13 á Reyðarfirði og Borgartúni 7 í Reykjavík (móttaka) frá og með mánuðeginum 18. maí 2009. Verð útboðsgagna er 4.000 kr.

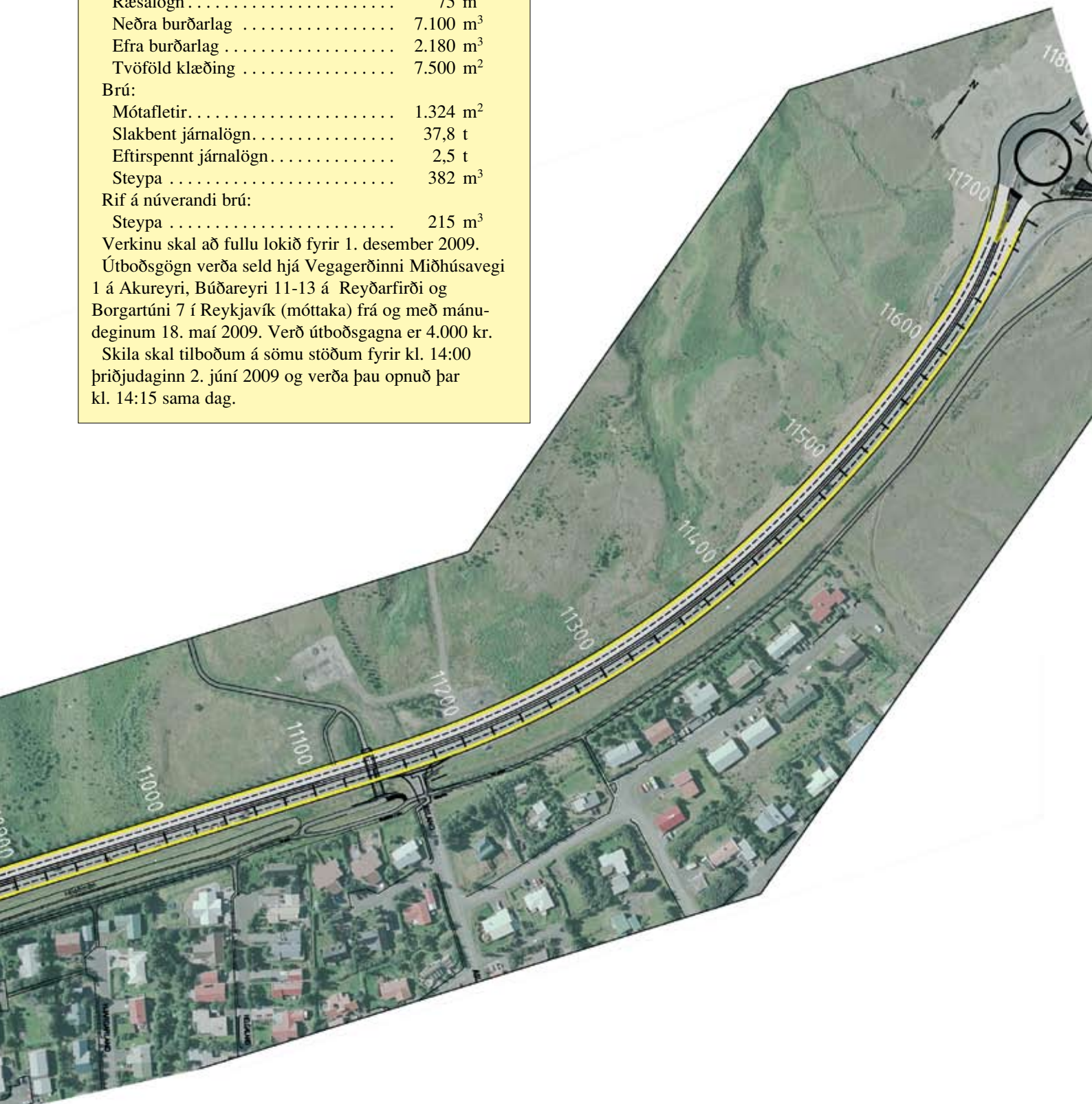
Skila skal tilboðum á sömu stöðum fyrir kl. 14:00 þriðjudaginn 2. júní 2009 og verða þau opnuð þar kl. 14:15 sama dag.

### Leiðrétting

Í auglýsingu sem birtist í síðasa tölublaði var rangur texti í fyrstu málsgrein. Hér birtist þetta rétt.

### Arnarnesvegur (411), Reykjanesbraut – Fífuhvammsvegur 09-001

Vegagerðin óskar eftir tilboðum í gerð Arnarnesvegar (411), milli Reykjanesbrautar og Fífuhvammsvegar. Verkið felst í gerð Arnarnesvegar frá nýjum mislægum gatnamótum við Reykjanesbraut og austur fyrir Fífuhvammsveg, samtals 1.800 m.



## Yfirlit yfir útboðsverk

Þessi listi er stöðugt til endurskoðunar og geta dagsetningar og annað breyst fyrirvaraust. Það eru auglýsingar útboða sem gefa endanlegar upplýsingar. Fremst í lista er númer útboðs í númerakerfi framkvæmdaedeildar. Rautt númer = nýtt á lista

Fyrirhuguð útboð	Auglýst: dagur, mánuður, ár
09-034 Hringvegur (1), Draugahlíðarbrekka - Fossvellir, tvöföldun	09
09-027 Skíðadalsvegur (807), Skáldalækur - Brautarhóll	09
08-011 Kísilvegur (87), Hólasandur - Geitafellsá, 2. áfangi	09
08-026 Reykjabraut (724), Hringvegur - Húnaveilir	09
09-082 Hörgárdalsvegur (815), Skriða - Brakandi	09
09-006 Arnarnesvegur (411), Reykjanesbraut - Fífuhammsvegur, eftirlit	09
09-007 Hringvegur (1), Hafravatnsvegur - Þingvallavegur	09
09-008 Hringvegur (1), Hafravatnsvegur - Þingvallavegur, eftirlit	09
09-017 Yfirlagnir Suðursvæði 2009, klæðingar	09
09-019 Efnisvinnsla Suðursvæði 2009	09

Auglýst útboð	Auglýst:	Opnað:
09-026 Hringvegur (1), um Ystu-Rjúkandi	18.05.09	02.06.09
09-033 Hringvegur (1) um Hellu 2. áfangi	11.05.09	26.05.09
09-028 Vetrarþjónusta 2009-2012, Stykkishólmur um Vatnaleið að Snæfellsnesvegi	11.05.09	26.05.09
09-013 Vetrarþjónusta á Holtavörðuheiði 2009-2012	11.05.09	23.06.09
08-085 Laxárdalsvegur (59), Höskuldsstaðir - Leiðólsstaðir	11.05.09	26.05.09
09-001 Arnarnesvegur (411), Reykjanesbraut - Fífuhammsvegur	11.05.09	23.06.09
09-014 Vetrarþjónusta á Snæfellsnesvegi 2009-2012, Vatnaleið - Ólafsvík	11.05.09	26.05.09
09-032 Langholtsvegur (318) Hringvegur - Ármótavegamót	04.05.09	19.05.09
09-018 Yfirlagnir Suðursvæði 2009, malbik	04.05.09	19.05.09
08-005 Hringvegur (1), Litla Sandfell - Haugaá	29.04.09	19.05.09

Útboð á samningaborði	Auglýst:	Opnað:
09-010 Yfirlagnir á Norðaustursvæði 2009, norðurhluti, klæðing	27.04.09	12.05.09
09-015 Vetrarþjónusta 2009-2012, Sauðárkrókur - Blönduós - Sauðárkrókur	27.04.09	12.05.09
09-020 Vetrarþjónusta Suðursvæði 2009-2014, Hellisheiði og Árborgarhringur	27.04.09	12.05.09
09-016 Vetrarþjónusta Suðursvæði 2009-2014, uppsveitir Árnessýslu	27.04.09	12.05.09
09-021 Brú á Hvítá á Bræðratunguvegi, eftirlit	27.04.09	12.05.09
09-030 Hvammstangavegur (72), um Hvammstanga	20.04.09	05.05.09

Útboð á samningaborði, framhald	Auglýst:	Opnað:
09-009 Yfirlagnir á Norðaustursvæði 2009, austurhluti, klæðing	20.04.09	05.05.09
08-032 Bræðratunguvegur (359) Flúðir - Tungufljót	16.03.09	05.05.09
09-022 Yfirlagnir Suðvestursvæði 2009, malbik	06.04.09	21.04.09
09-022 Yfirlagnir Suðvestursvæði 2009, „repave“	06.04.09	21.04.09
08-009 Raufarhafnarvegur (874) Hófaskarðsleið - Flugvöllur	23.03.09	15.04.09
09-005 Efnisvinnsla Norðvestursvæði, Bitrufjörður	23.03.09	07.04.09
08-064 Álftanesvegur (415), Hafnarfjarðarvegur - Bessastaðavegur, eftirlit	16.03.09	31.03.09
08-034 Álftanesvegur (415), Hafnarfjarðarvegur - Bessastaðavegur	23.02.09	07.04.09

Samningum lokið	Opnað:	Samíð:
Ekki hafa verið gerðir neindir verksamningar frá því síðasta tölublað kom út		

## Niðurstöður útboða

Vetrarþjónusta 2009 - 2014, Hellisheiði og Árborgarhringur	
09-020	Tilboð opnuð 12. maí 2009. Vetrarþjónusta á Hellisheiði og Árborgarhring árin 2009-2014. Helstu magnbólur, á ári, eru:
	Færðargreining, bíll . . . . . 35.000 km
	Færðargreining, maður . . . . . 1.000 klst.
	Snjómokstur með vörubíl . . . . . 37.000 km
	Hálkuvörn með vörubíl . . . . . 25.000 km
	Upprif á ís og troðnum snjó með undirtönn á vörubíl . . . . . 7.000 km
	Lausakeysla á vörubíl . . . . . 11.000 km
	Verki skal að fullu lokið 15. maí 2014.

nr.	Bjóðandi	Tilboð (kr.)	Hlutfall (%)	Frávík (þús.kr.)
9	Króni ehf., Selfossi	75.450.000	109,7	28.500
8	Ræktunarsamband Flóa og Skeiða ehf., Selfossi	68.775.000	100,0	21.825
---	Áætlaður verktakakostnaður	68.750.000	100,0	21.800
7	Hilmar G. Ólafsson ehf., Reykjavík	65.753.000	95,6	18.803
6	Skrjóður ehf., Reykjavík	64.895.000	94,4	17.945
5	Borgar Skarphéðinsson, Reykjavík	64.880.050	94,4	17.930
4	Heflun ehf., Hellu	64.310.000	93,5	17.360
3	GT verktakar ehf., Hafnarfirði	63.229.300	92,0	16.279
2	Arnarverk ehf., Kópavogi	47.790.000	69,5	840
1	Ingileifur Jónsson ehf., Reykjavík	46.950.000	68,3	0