



# Framkvæmda- fréttir

3. tbl. /07



Einbreið brú á Brúará á Biskupstungnabraut verður rifin í vor og ný tvíbreið brú byggð í staðinn. Sjá bls. 6.

## Auglýsingar útboða

### Hringvegur (1), varnargarður austan Múlakvíslar 07-002

Vegagerðin óskar eftir tilboðum í gerð 1.400 m langs varnargarðs austan Múlakvíslar á Mýrdalssandi. Grjót í grjótvörn skal taka af lager í námu, grjótið skal flokka og smækka þarf hluta þess.

Helstu magntölur eru:

Fyllingar í varnargarða . . . . . 33.300 m<sup>3</sup>  
Grjótvörn . . . . . 11.500 m<sup>3</sup>

Verki skal að fullu lokið 15. júní 2007.

Útboðsgögn verða seld hjá Vegagerðinni Breiðumýri 2 á Selfossi og Borgartúni 7 í Reykjavík (móttaka) frá og með mánudeginum 5. febrúar 2007. Verð útboðsgagna er 4.000 kr.

Skila skal tilboðum á sömu stöðum fyrir kl. 14:00 þriðjudaginn 20. febrúar 2007 og verða þau opnuð þar kl. 14:15 þann dag.

### Hvanneyrarvegur (511), hringtorg 07-007

Vegagerðin óskar eftir tilboðum í gerð hringtorgs á Hvanneyri, á mótum Hvanneyrarvegur, Túngötu og Skólabrautar.

Helstu magntölur eru:

Fylling og fláafleygar . . . . .	1.600 m <sup>3</sup>
Burðarlag . . . . .	2.500 m <sup>3</sup>
Malbik . . . . .	1.900 m <sup>2</sup>
Kantsteinn . . . . .	190 m
Hellulögn . . . . .	240 m <sup>2</sup>
Rafstrengir og ídráttarrör . . . . .	220 m
Ljósastaurar . . . . .	8 stk.

Verki skal að fullu lokið 15. september 2007.

Útboðsgögn verða seld hjá Vegagerðinni í Dagverðardal á Ísafirði, Borgarbraut 66 í Borgarnesi og Borgartúni 7 í Reykjavík (móttaka) frá og með mánudeginum 5. febrúar 2007. Verð útboðsgagna er 4.000 kr.

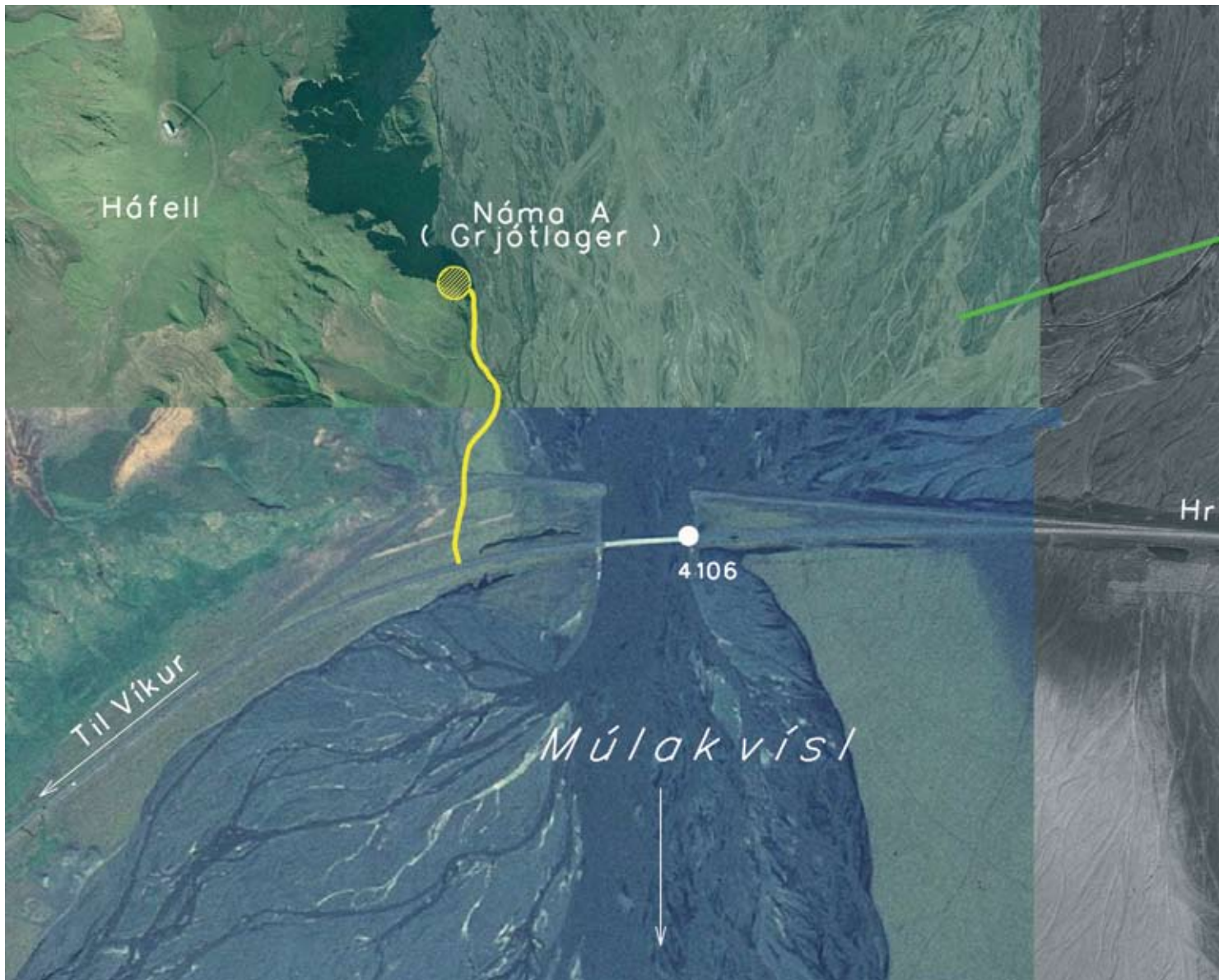
Skila skal tilboðum á sömu stöðum fyrir kl. 14:00 þriðjudaginn 20. febrúar 2007 og verða þau opnuð þar kl. 14:15 þann dag.

## Framkvæmdafréttir Vegagerðarinnar 3. tbl. 15. árg. nr. 457 5. febrúar 2007

Ritstjórn og umsjón útgáfu:  
**Viktor Arnar Ingólfsson**  
Ábyrgðarmaður:  
**Gunnar Gunnarsson**  
Prentun: Gutenberg

Ósk um áskrift sendist til:  
**Vegagerðin**  
**Framkvæmdafréttir**  
**Borgartúni 7**  
**105 Reykjavík**  
(bréfsími 522 1109)  
eða [vai@vegag.is](mailto:vai@vegag.is)

Vegagerðin gefur út Framkvæmdafréttir til að kynna útboðs-framkvæmdir fyrir verktökum. Fyrirhuguð útboð eru kynnt, útboðsauglýsingar eru birtar og greint er frá niðurstöðum og samningum. Auk þess er í blaðinu annað það fréttafni sem verður til hjá stofnuninni og talið er að eigi erindi til verktaka. Áskrifendur eru m.a. verktakar, verkfræðistofur og fjölmiðlar. Áskrift er endurgjaldslaus.



## Varnargarður austan Múlavíslar

Í þessu blaði er auglýst útboð varnargarðs við Múlavísl.

Grjótnáma A er í landi Höfðabrekku. Frá vestari enda varnargarðsins eru 1,7 km að námunni, 0,4 km frá varnargarði að Hringvegi, 0,8 km eftir Hringvegi og 0,5 km eftir námuvegi til norðurs að námu.

Búið er að sprengja niður hluta af 40-50 m háu móbergsstáli. Í námunni er lager af sprengdu grjóti sem myndar rúmlega 20 m háa grjótskriðu með fláa ríflega 1:2. Skriðan er um 40 m löng. Úr skriðunni skal vinna um 11.500 m<sup>3</sup> af flokkuðu grjóti í grjótvarnir. Stærstu steinarnir eru 10-30 m<sup>3</sup> og skal verktaki gera ráð fyrir að smækka þurfi um 3.000 m<sup>3</sup> af grjóti. Gera má ráð fyrir allt að 30% úrkasti.

Lögð verður áhersla á að verktaki gangi snyrtilega um

námuna og svæðið umhverfis hana og skilji við stálið og námubotn þannig að auðvelt sé að halda vinnslu áfram síðar. Frágangur á námusvæðinu í verklok skal vera í samráði við eftirlitsmann verkkaupa.

Náma B er farvegur Múlavíslar. Í námunni er gróf mól sem gert er ráð fyrir að sé ýtt eða mokað upp í varnargarðinn. Yfirborð námunnar er gróðurlaust með stærstu steinum um 10 cm og stöku stærri. Verktaki verður að gera ráð fyrir að háð tíðarfari geti verið frost í jörðu stóran hluta verktímans. Allur frágangur á hliðarnámum skal innifalinn í einingaverðum fyrir fyllingarefni í varnargarða. Í verklok á að jafna alla hauga og jarðvegsbakka sem myndast hafa vegna efnistökkunar þannig að fláar verði ekki brattari en 1:3.



Staða framkvæmda við Héðinsfjarðargöng 29. janúar 2007. Búið er að sprengja 787 m í Siglufirði og 477 m í Ólafsfirði.



Náma A í landi Höfðabrekku.



## Krumpustaurar (Energy absorption masts)

Í nútíma vegagerð er lögð mikil áhersla á að fækka föstum hlutum við hlið vega sem geta valdið skaða við ákeyrslu. Í annan stað er reynt að gera þá hluti sem verða að vera á vegsvæði þannig úr garði að þeir láti undan við mikið högg.

Vegagerðin hefur að undanförmu sett upp í tilraunaskini skiltaundirstöður sem ganga undir nafninu krumpustaurar, a.m.k. þar til annað nafn verður ákveðið. Þetta eru staurar sem notaðir eru undir stærri skilti og skiltastæður og koma þeir í stað rammgerðra álprófíla sem notaðir hafa verið hingað til í sama tilgangi.

Krumpustaurarnir eru þannig byggðir að þeir eiga að kíkna ef ekið er á þá og draga þannig úr höggi sem bifreiðin verður fyrir við áreksturinn. Þar með minnka líkur á slysum á fólki í bílnum við ákeyrsluna.

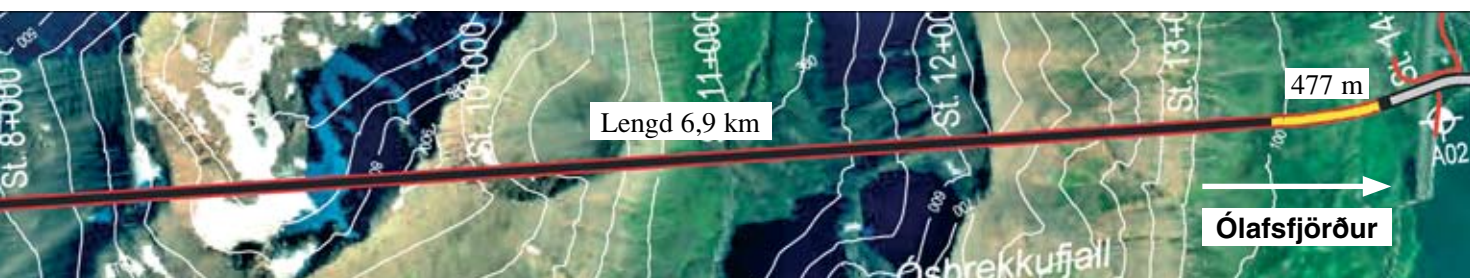
Krumpustaurarnir eru sérstaklega hannaðir með hliðsjón af Evrópustöðlum fyrir umferðarmannvirki. Þeir uppfylla öryggiskröfur EN-12767 og styrkleikakröfur NS-EN 12899-1. Þeir eru sérstaklega hannaðir fyrir umferðarskilti, umferðarljós, götulýsingu og umferðarbrýr og önnur umferðarmannvirki í nálægð við akbrautir.



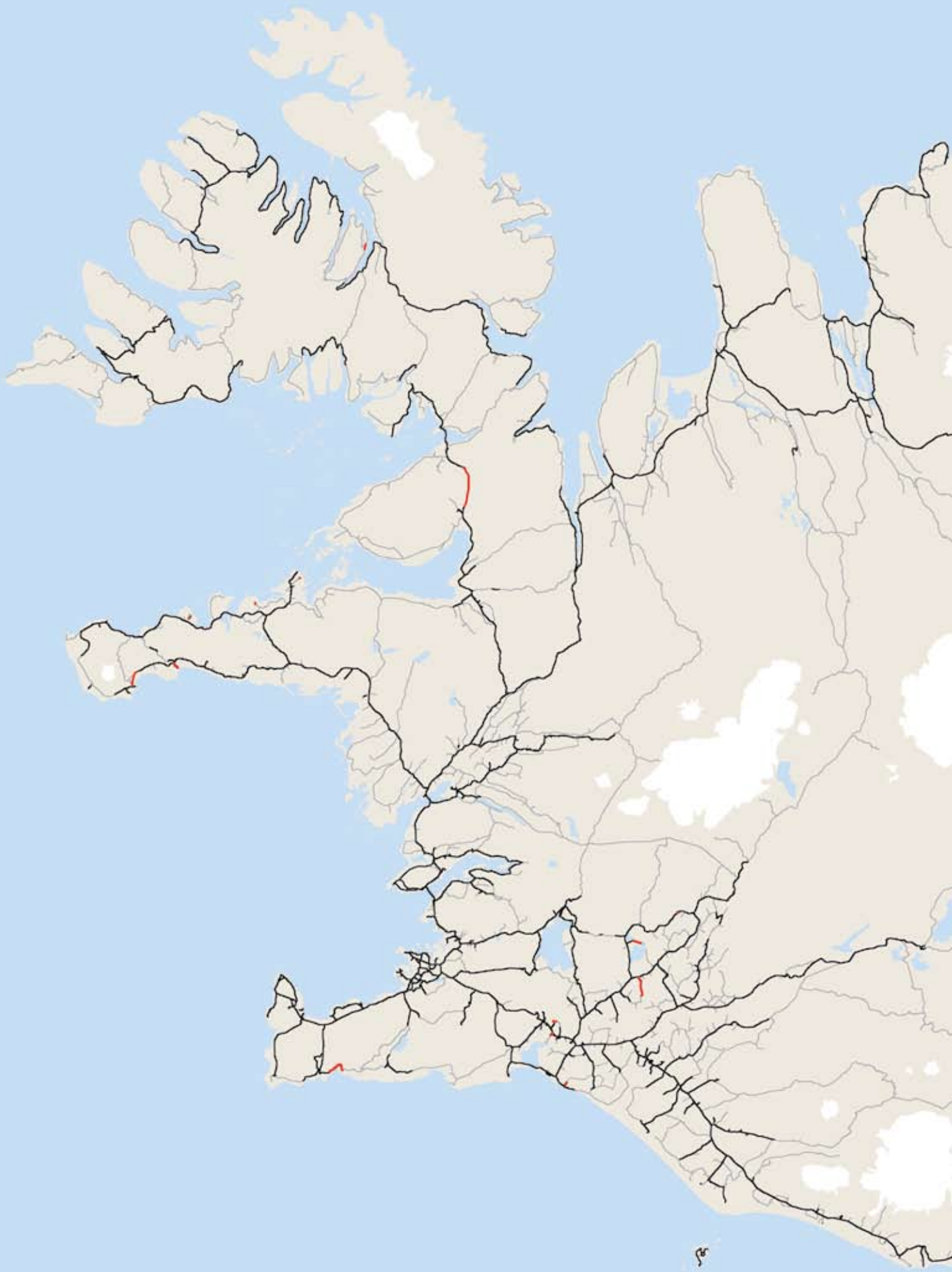
Festing skilta við staur.



Krumpustaurar á Akranesi.



Samtals er búið að sprengja 1.264 m sem er 12% af heildarlengd.





- Bundið slitlag á þjóðvegum lagt árið 2006
- Bundið slitlag á þjóðvegum í árslok 2005
- Þjóðvegir án bundins slitlags

**Bundið slitlag á þjóðvegum  
í árslok 2006**



*Gamla brúin á Brúará sem nú verður rifin var byggð sumarið 1967.*

## Brúará á Biskupstungnabraut (35), ný brú hefur verið boðin út

Í síðasta tölublaði var auglýst útboð brúargerðar á Brúará á Biskupstungnabraut (35). Skila skal tilboðum 27. febrúar og verki á að vera að fullu lokið 1. október 2007.

Vinnuflokkur Vegagerðarinnar mun gera bráðabirgðaveg og bráðabirgðabru vestan núverandi brúar. Einnig mun flokkurinn gera vinnuplan, rífa gömlu brúna og reka niður staura vegna brúargerðarinnar. Reiknað er með að verktaki geti tekið við svæðinu 15. maí.

Gert er ráð fyrir að ánni verði veitt undir syðra brúarhafið á byggingartíma. Verktaki á að geta nýtt sér vinnuplanið en hann tekur við því í því ástandi sem það verður í eftir niðurreksturinn og sér um nauðsynlegar flóðavarnir og vatnaveitingar til að halda vatni frá sökklum á byggingartíma.

Ný brú verður í óbreyttri veglínunni en stýtt um 5 m til norðurs. Veglína um brúna er í beinni línu í láréttu plani. Langhalli brúarinnar er 10 % til norðurs og akbrautin er með 35 % þakhalli.

Landstöplar og millistöpull brúarinnar eru steypdir. Millistöpull og nyrðri landstöpull eru grundaðir á 12 m löngum stálbitum sem reknir verða í undirstöður. Syðri landstöpullinn er grundaður á klöpp.

Yfirbyggingin er 45 m löng samverkandi stálbitabru með steypu gólfi í tveimur höfum. Brúin er með 7,5 m breiðri akbraut og 0,5 m breiðum bríkum. Heildarbreidd brúar er 8,5 m. Langbitar brúarinnar eru tveir soðnir trapisulaga lokaðir kassar. Hvor langbiti er gerður úr tveimur einingum 29,35 m og 17,35 m löngum sem verða soðnir saman á byggingarstað. Einingarnar veiga 12,5 tonn og 7,1 tonn. Langbitarnir eru

smíðaðir með yfirhæðum til leiðréttingar vegna eiginþunga stálbita og steyptrar plötu til þess að brúin fái rétta hæðarlegu eftir að akbraut brúarinnar hefur verið steypd. Langbitarnir verða tengdir saman með þverbita yfir milliásetu. Þverbitinn verður boltaður við langbitana.

Þverbitinn er U-laga smíðaður úr plötustáli. Get er ráð fyrir að steyp sé í þverbitann. Ofan á efri flanga langbita og þverbita eru soðnir skúfboltar sem tengja stálið við steypu plötuna. Á alla stáhluta skal sjóða híffestingar.

Til að tryggja tæringarvörn langbitanna verður hver hluti smíðaður sem lokað hólfi. Gerðar eru kröfur um þrýstiprófun á hverjum hluta í smíðju og þrýstiprófun á samsetningarhólfum eftir uppsetningu.

Fullsmíðaða stáhluta skal sandblása, álhúða og mála.

Ofan á stálbita eru settar 7,6 m breiðar forsteypdar plötur sem mynda neðri hluta steypda brúargólfsins. Akbraut brúarinnar og bríkur eru steypdar.

Í bríkur brúarinnar skal setja 2x2  $\varnothing$  75 mm plaströr vegna símalagna.

Á landstöpla koma jarðskjálftalegur, þ.e. gúmmílegur með blýkjarna, en venjulegar legur á millistöpul. Eftir að verktaki hefur steypt sökkla skal hann ganga frá rofverni við sökkla í samræmi við uppdætti.

Fjarlægja skal allt efni úr vinnuplani og það skal notað í fyllingu að brú. Verkkaupi skal ljúka við frágang fyllinga og vegar inn á brú áður en bráðabirgðabru er rifin. Bráðabirgðabru er 29 m löng í einu hafi gerð úr stálbitum með timburgólfi með steypri undirstöðu að sunnan grundaðri



*Ný brú á Brúará er hönnuð á brúadeild Vegagerðarinnar.*

á klöpp og að norðan á steyptri plötu á fyllingu. Verktaki á að rífa bráðabirgðabrúna og flytja efnið úr henni í vörslu Vegagerðarinnar á Selfossi.

Lögð er áhersla á að frágangur árinna verði snyrtilegur og í samræmi við aðstæður annars staðar við ána.



*Vinnuplan og bráðabirgðatenging teiknuð yfir grófa loftmynd.*

## Yfirlit yfir útboðsverk

Þessi listi er stöðugt til endurskoðunar og geta dagsetningar og annað breyst fyrirvaralaust. Það eru auglýsingar útboða sem gefa endanlegar upplýsingar. Fremst í lista er númer útboðs í númerakerfi framkvæmdadeildar.

Rautt númer = nýtt á lista

Fyrirhuguð útboð	Auglýst: dagur, mánuður, ár
07-019 Norðausturvegur (85), Brunahvammsháls - Bunguflói	07
07-018 Hringvegur (1), Hvalnes - Þvottáskriður	07
07-016 Eyjafjarðarbraut vestri (821), Sandhólar - Nes	07
07-015 Norðausturvegur (85), Presthólar - Kópasker	07
07-014 Hringvegur (1) ofan Þakeyrar í Hamarsfirði	07
07-012 Skagavegur (745), snjóastaðir	07
07-011 Framsveitarvegur (576), Snæfellsnesvegur - golfvöllur	07
07-010 Leirársveitarvegur (504), Leirá - Svinadalsvegur	07
07-009 Hvammstangavegur (72) um Hvammstanga	07
07-008 Miðfjarðarvegur (704), Laugarbakki - Hringvegur	07
07-006 Djúpvegur (61), Eyri - Svansvík	07
07-013 Vetrarþjónusta, Borgarnes - Hvalfjarðargöng 2007-2010	07
07-005 Hringvegur (1), Grafarkot - Hrauná	07
06-073 Drangsnesvegur (645), Strandavegur - Drangsnes	07
06-031 Hringvegur (1), Borgarnes, vistgata	07
06-029 Skorradalsvegur (508), Grund - Hvammur	07
06-027 Snæfellsnesvegur (54) um Hítará	07
06-028 Tröllatunguvegur (605), Vestfjarðavegur - Djúpvegur	07
06-026 Skagafjarðarvegur (752), Steinsstaðir - Svartá	07
06-004 Norðausturvegur (85), Hófaskarðsleið	07
06-006 Upphéraðsvegur (931), Fellabær - Ekkjufell	07
06-007 Dettifossvegur (862), Hringvegur - Dettifoss	07
06-072 Seyðisfjarðarvegur (93) um Miðhúsaá	07
06-017 Hringvegur (1) um Hrutafjarðarbotn	07
Auglýst útboð	Auglýst: Opnað:
07-007 Hvanneyrarvegur (511), hringtorg	05.02.07 20.02.07
07-002 Hringvegur (1), varnargarðar austan Múlavíslar	05.02.07 20.02.07
07-003 Biskupstungnabraut (35), brú á Brúará	29.01.07 27.02.07
06-005 Hringvegur (1), Haugaá - Vatnsdalsá	29.01.07 13.02.07
Útboð á samningaborði	Auglýst: Opnað:
06-023 Blöndudalsvegur (733), Svínvetningabraut - Blöndudalshólar	23.10.06 07.11.06
05-047 Hringvegur (1), Ármótasel - Skjöldófsstaðir 2	09.10.06 31.10.06
Samningum lokið	Opnað: Samið:
06-024 Djúpvegur (61), Reykjanes - Hörtná KNH ehf. og Vestfirskir verktakar ehf.	12.12.06 25.01.07
06-030 Útnesvegur (574), Háahraun - Saxhóll Stafnafell ehf.	19.12.06 26.01.06

## Yfirlit yfir verkefni

### í mati á umhverfisáhrifum (m.á.u.)

Þetta yfirlit er stöðugt til endurskoðunar og geta dagsetningar og annað breyst fyrirvaralaust. Auglýsingar um mat á umhverfisáhrifum gefa endanlegar upplýsingar.

Matsskylduákvæðanir	dd.mm.áá	ákvörðun háð m.á.u.?	un kærð?
Tengibrautin Skeiðholt - Leirvogstunga í Mosfellsbæ	28.12.06	nei	nei
Miðhúsabraut á Akureyri	01.11.06	nei	já
Upphéraðsvegur (931), Fellabær - Ekkjufell, Fljótaldshérað	20.10.06	nei	já
Endurbýgging Útnesvegar frá Háahrauni að Saxhóli í Snæfellsbæ	11.09.06	nei	nei
Matsáætlanir samþykktar	ákvörðun dd.mm.áá	frummatsskýrsla-áætluð	
Breikkun Reykjanesbrautar um Hafnarfjörð, frá Ásbraut að Krisuvíkurvegi, Hafnarfirði	15.03.06	febrúar-mars 07	
Hringvegur um Hornafjarðarfliót í Hornafirði	05.12.06	mars-apríl 07	
Frummatsskýrslur	Útgefin	auglýst	Frestur til athugasemda
Norðausturvegur, tenging Vopnafjarðar við Hringveg	janúar 2007	fljótlega	í 6 vikur frá augl.
Nýleg álit Skipulagsstofnunar	álit dagsett		
Dettifossvegur, Hringvegur - Norðausturvegur	27.07.06		
Nýjasti úrskurður Skipulagsstofnunar samkvæmt eldri lögum	úrskurðað	kært	
Gjábakkavegur frá Pingvöllum til Laugarvatns, Bláskógabyggð	24.05.06		já
Nýlegir úrskurðir umhverfisráðherra samkvæmt eldri lögum	úrskurðað		
Vestfjarðavegur (60), Bjarkarlundur - Eyri Reykhólahreppi	05.01.07		



Bókin „Brýr að baki“, saga brúargerðar á Íslandi er komin út. Einar Hafliðason formaður ritnefndar (t.h.) afhenti Jóni Rögnvaldssyni vegamálastjóra (t.v.) eintak númer 2 þann 30. janúar en daginn áður hafði Sturla Böðvarsson samgönguráðherra fengið eintak númer 1 í hendur.