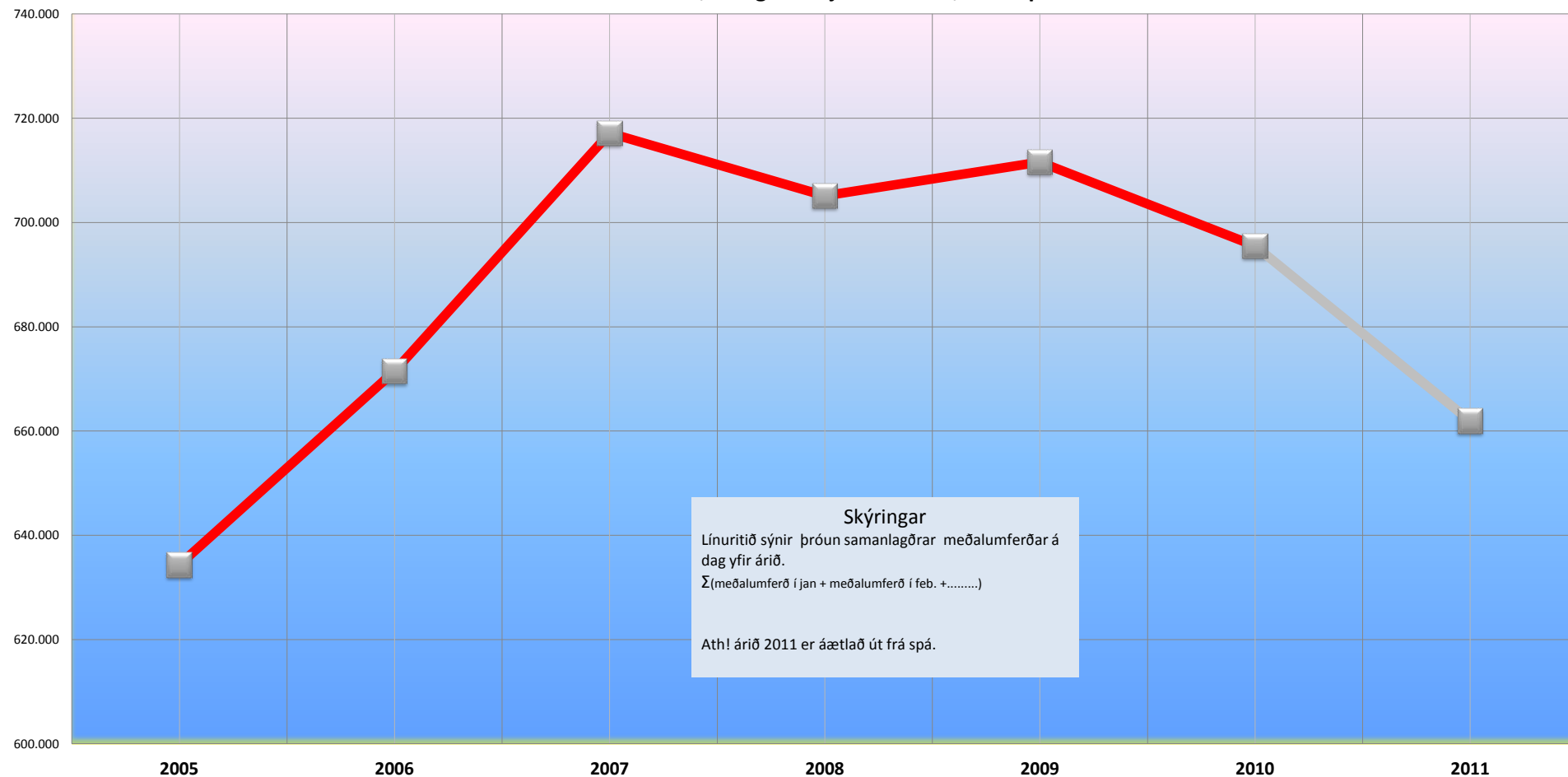


Fjöldi bíla

Heildar meðalumferðar, á dag í hverjum mánuði, í mælipunktum.

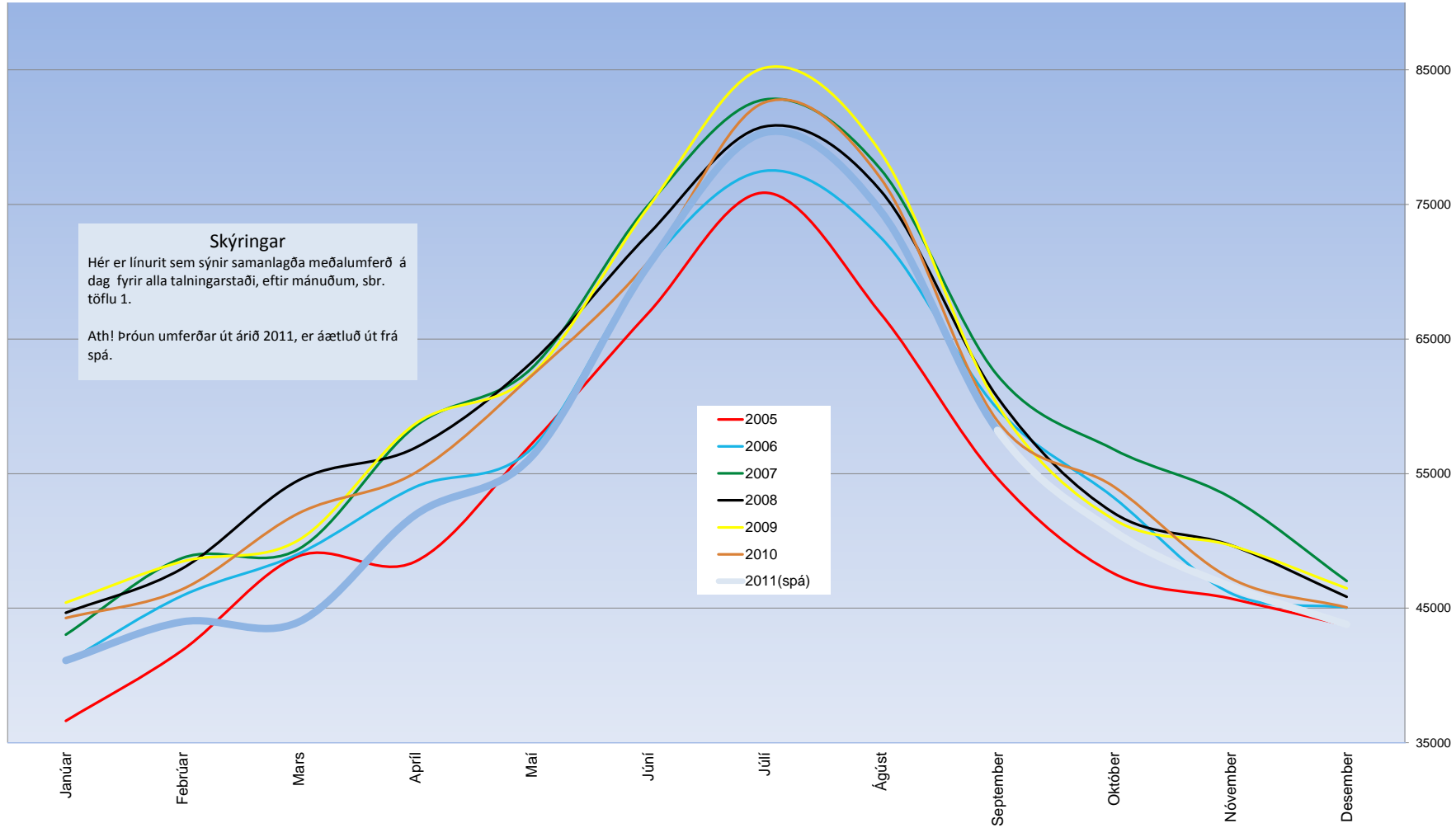


Samanlögð meðalumferð, í mælipunktum, á dag.

Fjöldi bíla

Skýringar
Hér er línurit sem sýnir samanlagða meðalumferð á dag fyrir alla talningarstaði, eftir mánuðum, sbr. töflu 1.
Ath! Þróun umferðar út árið 2011, er áætluð út frá spá.

- 2005
- 2006
- 2007
- 2008
- 2009
- 2010
- 2011 (spá)



Mánuður

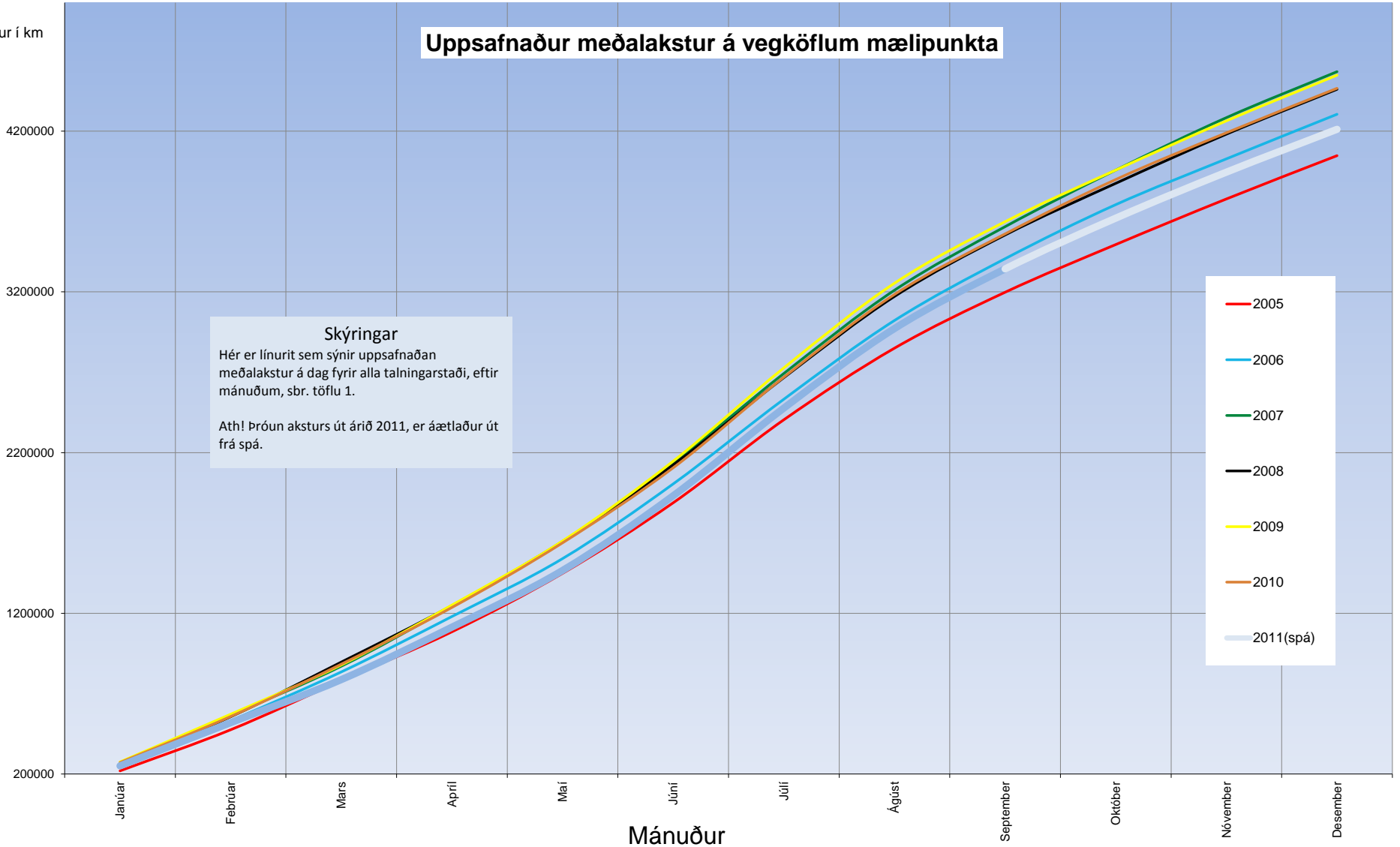
Uppsafnaður meðalakstur á vegköflum mælipunkta

Akstur í km

Skýringar
Hér er línurit sem sýnir uppsafnaðan meðalakstur á dag fyrir alla talningarstaði, eftir mánuðum, sbr. töflu 1.

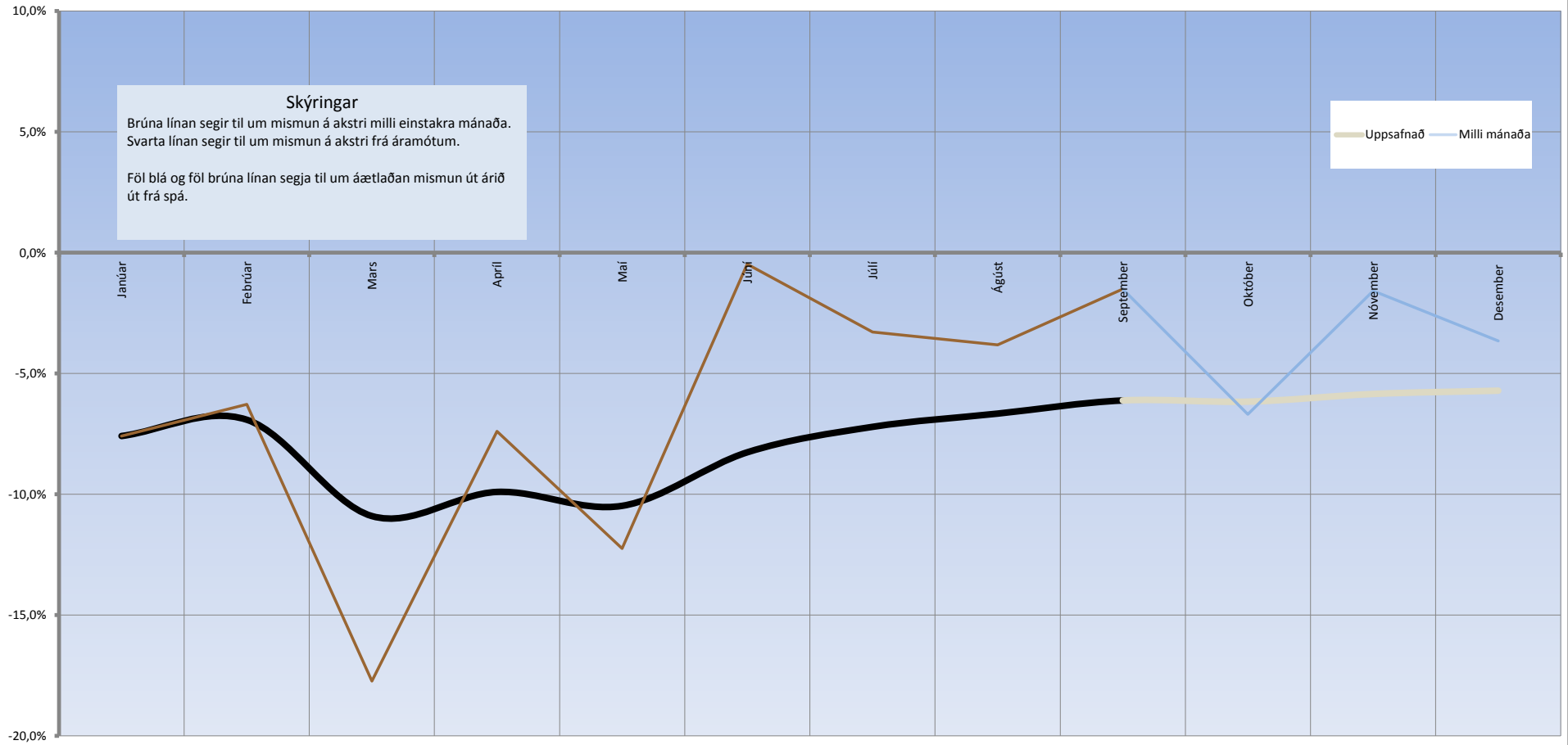
Ath! Þróun aksturs út árið 2011, er áætlaður út frá spá.

- 2005
- 2006
- 2007
- 2008
- 2009
- 2010
- 2011(spá)

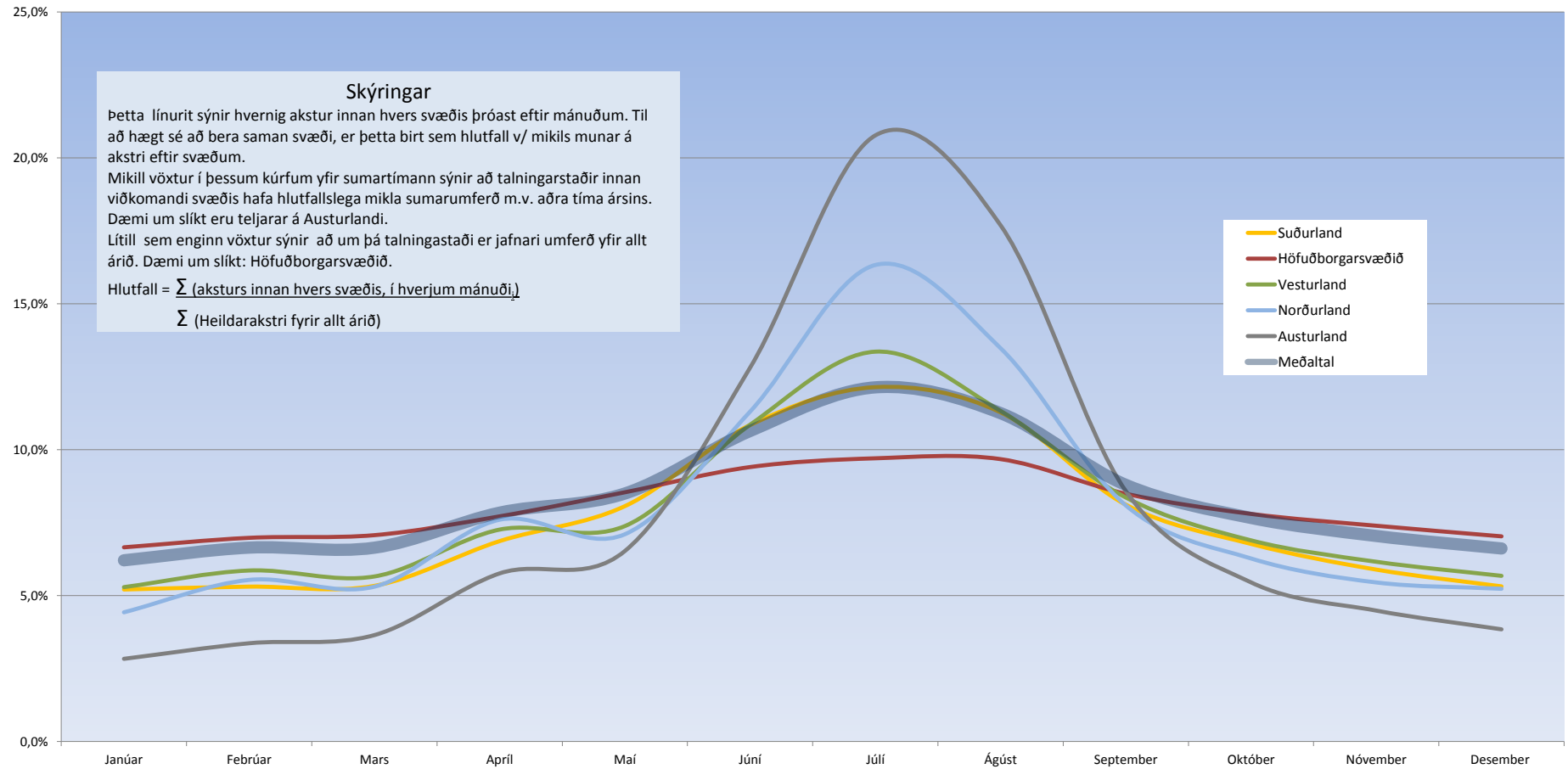


Mánuður

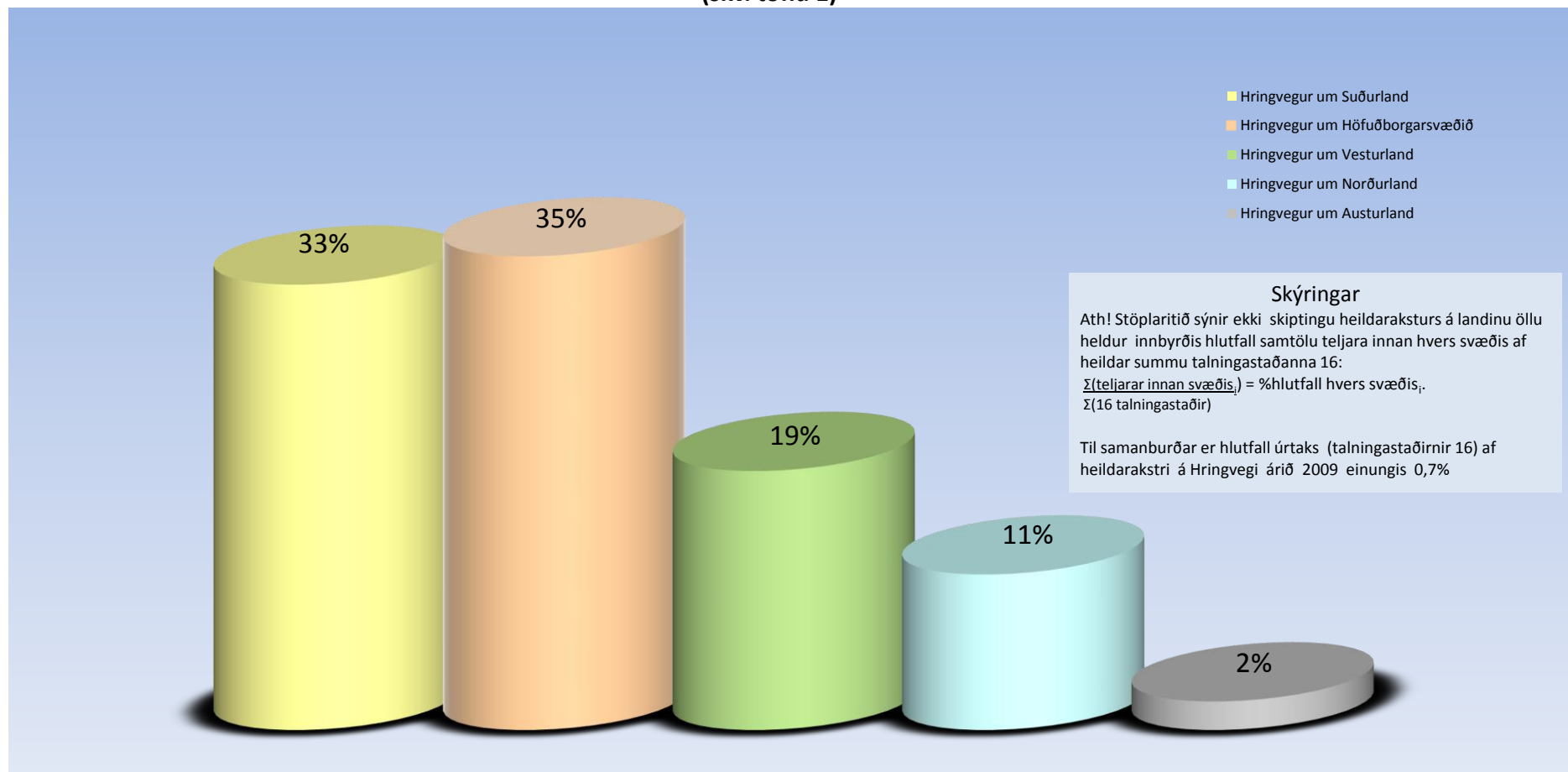
Mismunur á akstri milli árunna 2010 og 2011



Spá um hlutfallsleg þróun aksturs á Hringvegi innan hvers svæðis 2011



Innbyrðis vægi talningastaðanna 16 um svæðin árið 2010
(skv. töflu 1)



- Hringvegur um Suðurland
- Hringvegur um Höfuðborgarsvæðið
- Hringvegur um Vesturland
- Hringvegur um Norðurland
- Hringvegur um Austurland

Skýringar

Ath! Stöplariði sýnir ekki skiptingu heildaraksturs á landinu öllu heldur innbyrðis hlutfall samtölu teljara innan hvers svæðis af heildar summu talningastaðanna 16:

$$\frac{\sum(\text{teljarar innan svæðis}_i)}{\sum(16 \text{ talningastaðir})} = \% \text{hlutfall hvers svæðis}_i$$

Til samanburðar er hlutfall úrtaks (talningastaðirnir 16) af heildarakstri á Hringvegi árið 2009 einungis 0,7%