



# Sjálfakandi bílar Rýni aðstæðna á Íslandi

30.10.2015

þekkingarfeit

þær kunnátta, það að vilja vita e-ð, efi

á e-u > að fylla á vískaþrúningu 2

þekkingarþró, fróðleiksáæt, fróðleika

námið, infýsi **virðing** þar ekk 1 mat, það að meta til verði

þeir þeir \* það > njóta virðingar / sýna e-m virðingu / þara efi

því e-m eða e-m > **árangur** áran (árangrar) kk 1 ávöxtur, niðurstaða

sem leiðir af einhverju > hafa **for** þrangur \* afrek > árangur / þróun

áreiði **for|skot** kk 1 frestur 2 forferði **for** sem koppanði hafur fram yfir keppli

áinu þriggja hánin fuor Ló. eó byrja fyrir eóða hefur tekið eó kóm eó fram úr þeim > 100 metra þarðan





# Framtíðardraumar

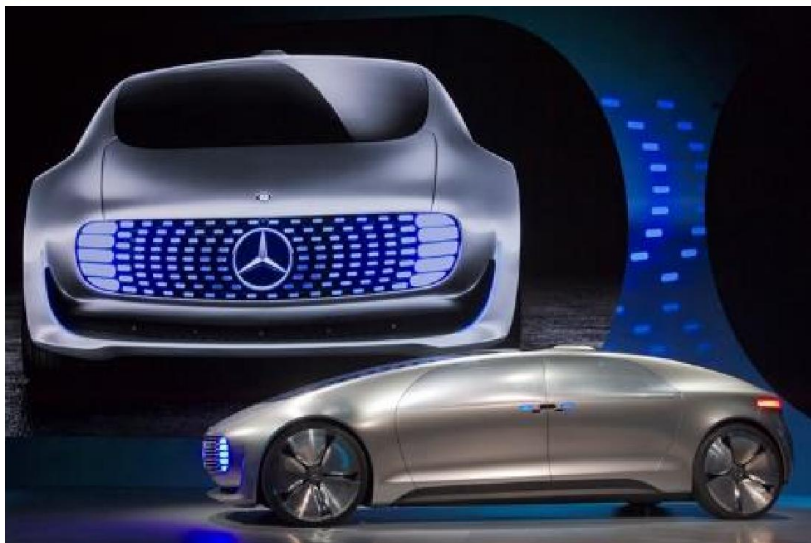


Hvað er sjálfakandi bíll?  
Hvernig virka þeir?  
Ytri áhrif á virkni  
Tækifæri og framhald



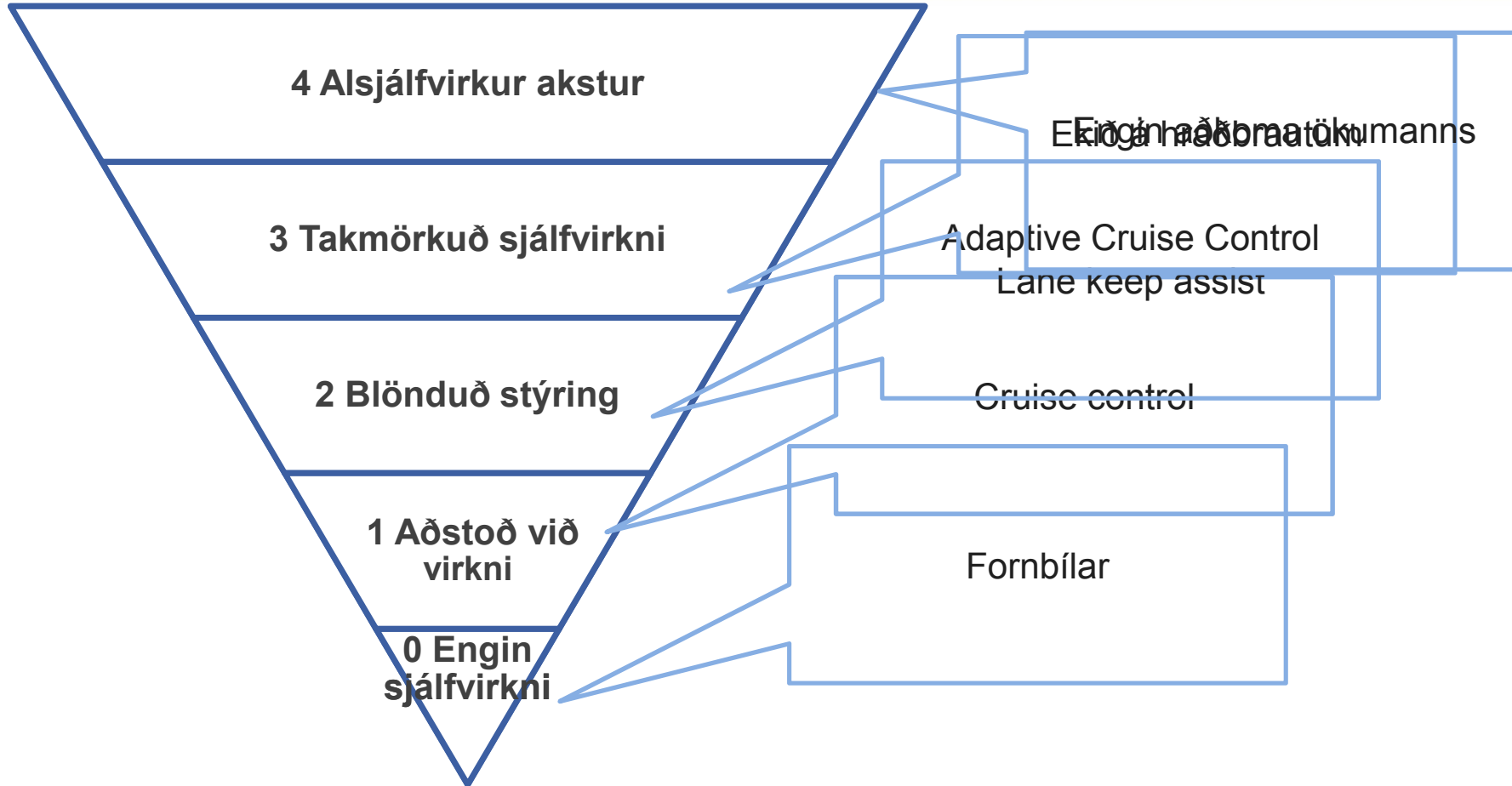


# Hvað er sjálfakandi bíll?

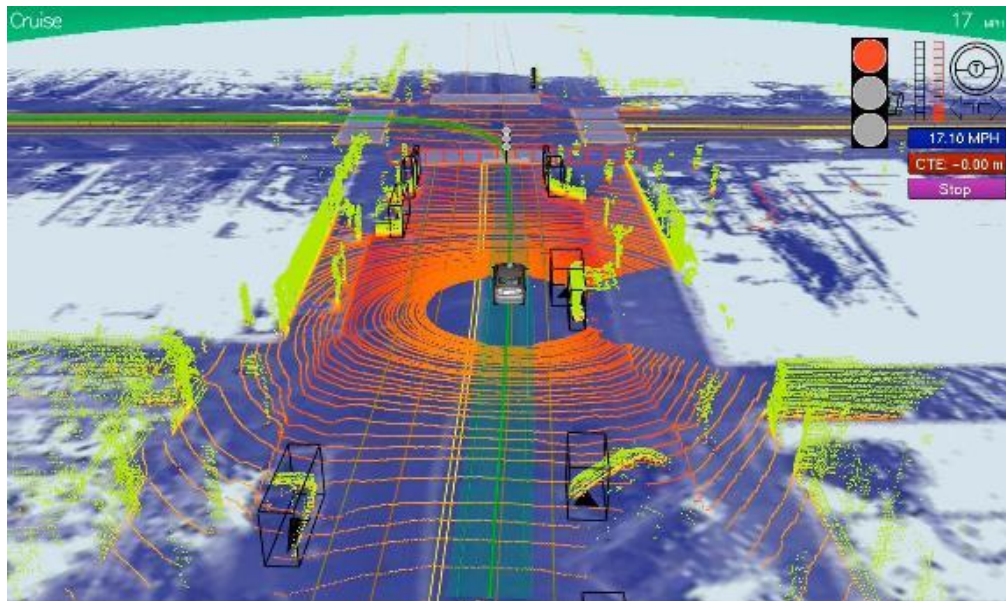


VSÓ RÁÐGJÖF

# Hvað er sjálfakandi bíll?

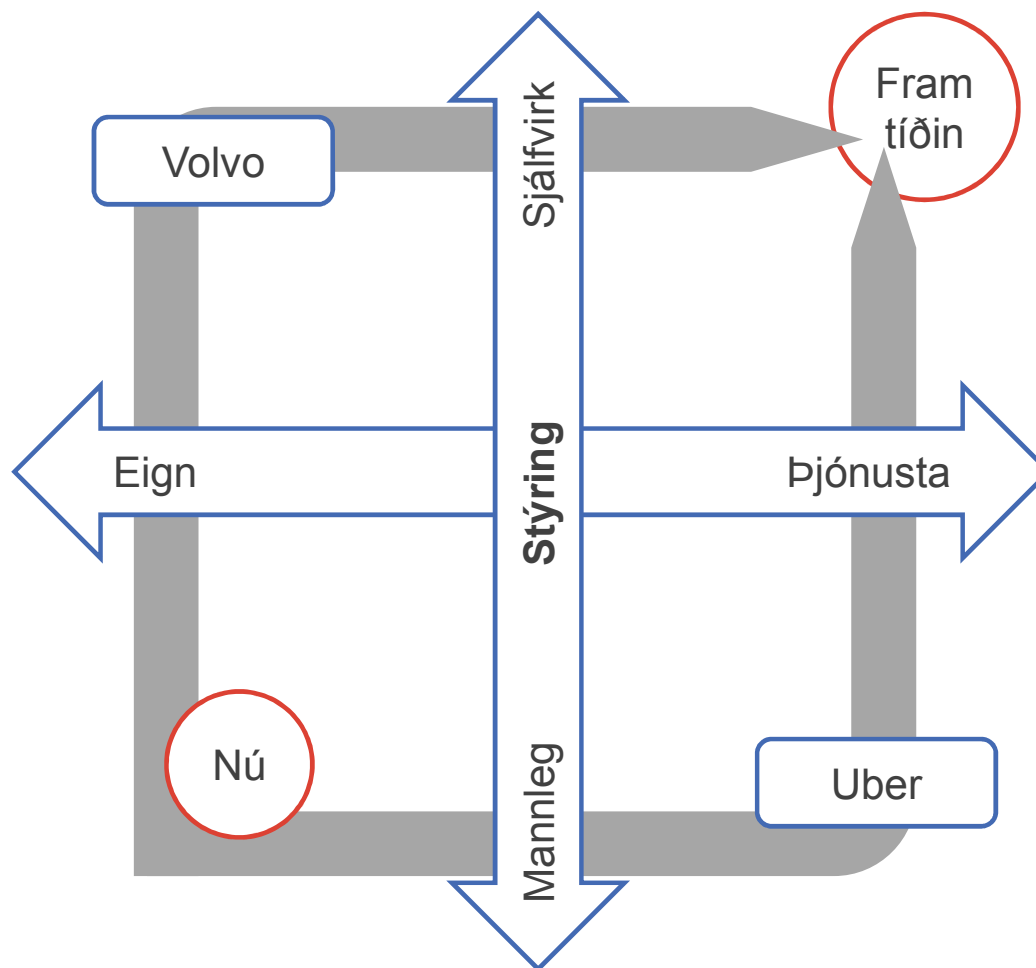


# Skynjarar og virkni



LIDAR  
SONAR  
RADAR  
Myndavélar  
GPS staðsetningarbúnaður  
INS Hreyfi- og stöðuskynjari

# Viðbragð markaðarins





# Áhrif og óvissa



- ▶ Neytendavara eða B2B?
- ▶ Ekið meira eða minna ?
- ▶ Áhrif og afleiðingar á skipulagsmál
- ▶ Fjöldi bílastæða?
- ▶ Skattar og gjöld

# Niðurstöður og ráðleggingar

---

- ▶ Ólíkir heimar tækniþróunar mætast.
- ▶ Þróunin er á fleygiferð og fáar upplýsingar opinberar.
- ▶ Mögulega hægt að fylgjast með þróun gegnum DriveMe Volvo eða aðra bílahönnuði.
- ▶ Veghönnunarstaðlar munu breytast.
- ▶ Tæknistaðlar eru í vinnslu.
- ▶ Landupplýsingakerfi og aðbúnaður sem gerir ráð fyrir viðhaldi slíkra kerfa er nauðsynlegur.
- ▶ Hefja ætti vinnu við að skilgreina hvaða vegir eigi að vera tilbúnir fyrir sjálfakandi bíla.
- ▶ Nauðsynlegt að fylgjast vel með áfram. Til dæmis breytingum á Vínarsáttmálanum og á vettvangi Framkvæmdarstjórnar ESB