



VEGAGERÐIN

Sundabraut Laugarnes - Kjalarnes Áfangar 1 og 2

Jónas Snæbjörnsson

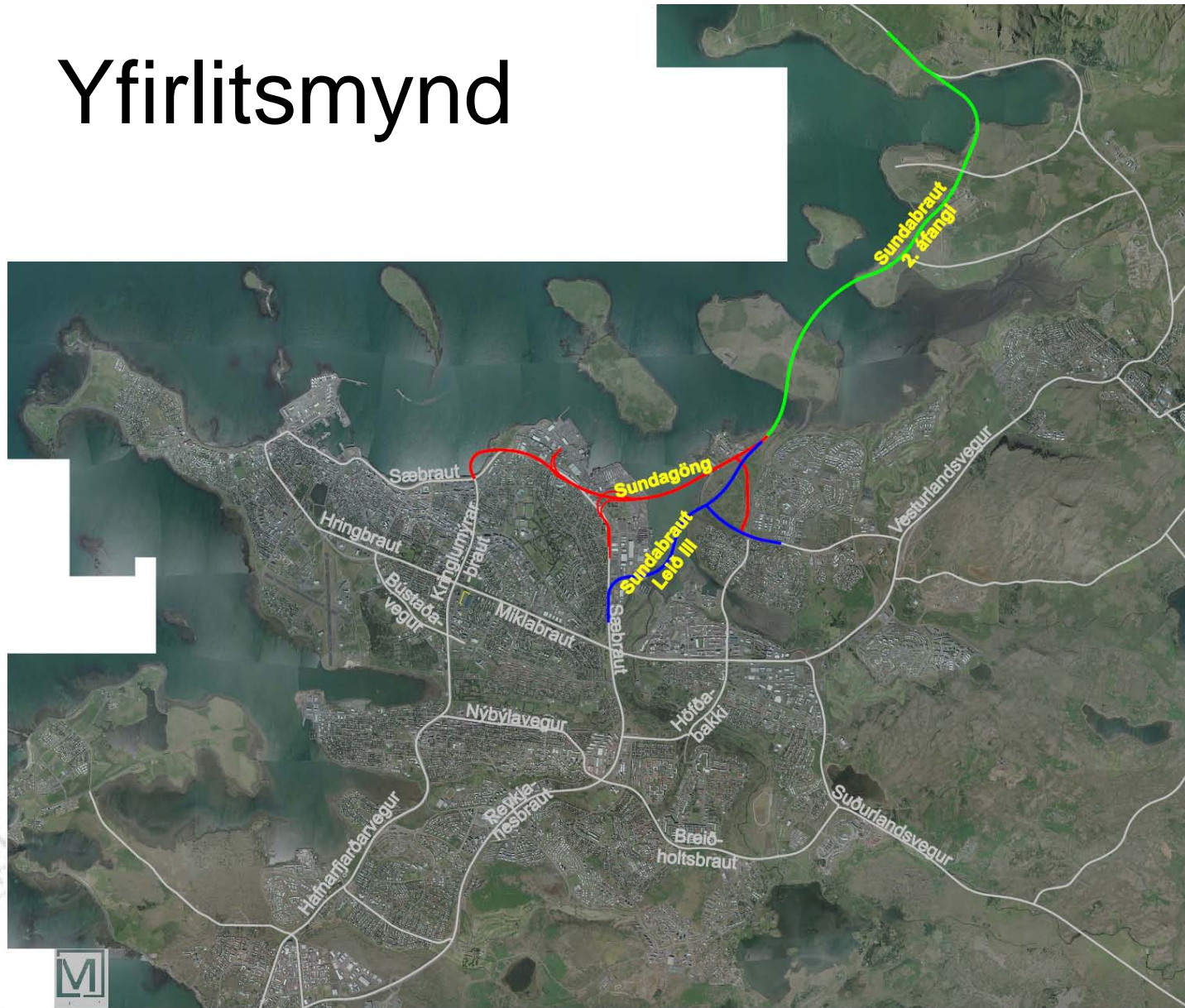
Maí 2008







Yfirlitsmynd



Markmið lagningar Sundabrautar

- Bæta samgöngur á höfuðborgarsvæðinu
- Bæta tengingu við Vestur- og Norðurland
- Létta umferð af umferðarpungum götum
- Auka hagræði í samgöngum
- Bæta umferðaröryggi og umhverfi
- Forsenda þróunar byggðar til norðurs



Áfangi 1 - Hábrú



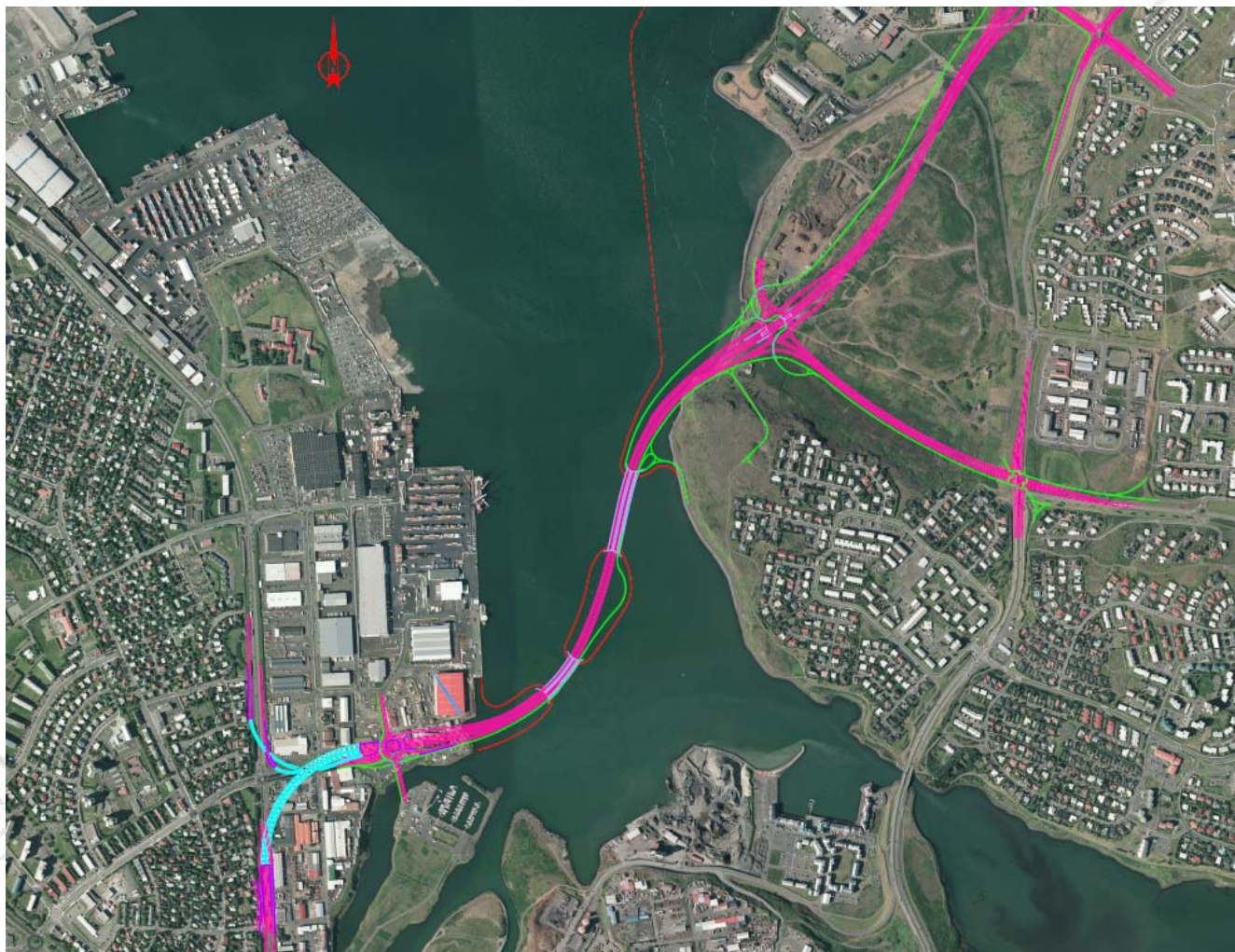
Áfangi 1 - Botngöng



Áfangi 1 - Leið III (gegnum Gufuneshöfða)



Áfangi 1- Leið III



Leið III - Eyjalausn



Leið III – séð frá Bryggjuhverfi





Leið III – gatnamót við Sæbraut



Áfangi 1 - Sundagöng



Gangamunni Laugarnesi



Gangamunni Laugarnesi



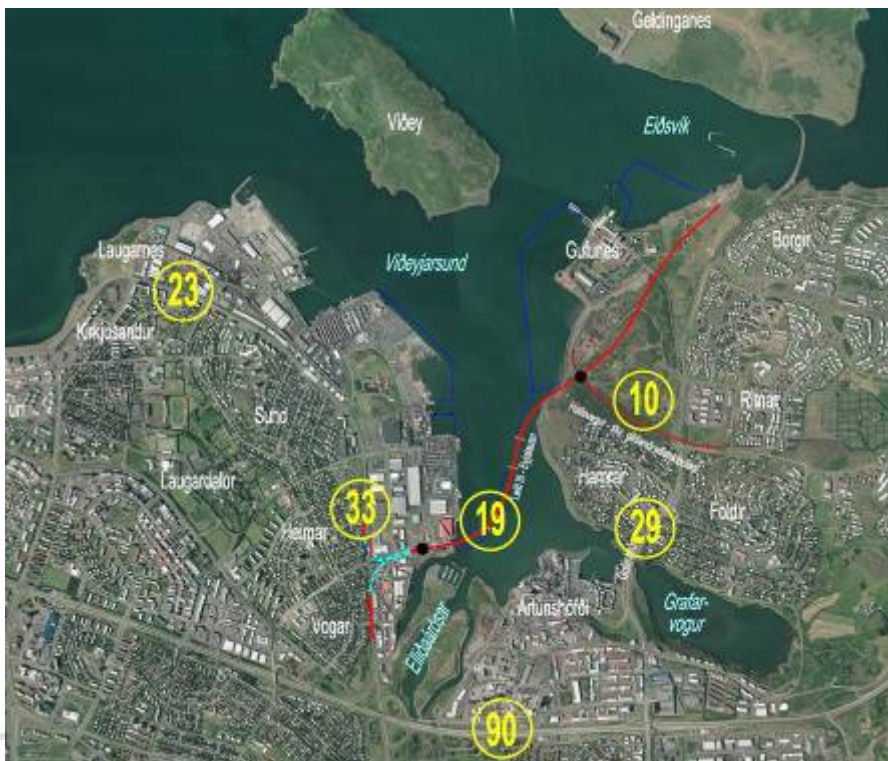
Núverandi umferð



Tölur sýna umferð
í þús. bíla á dag



Umferðarspá 2017



Sundabraut tengd upp
á Geldinganes



Tölur sýna umferð
í þús. bíla á dag

Umferðarspá 2027



Sundabraut tengd alla leið upp á Kjalarnes

Tölur sýna umferð í þús. bíla á dag

Kostnaður 1. áfangi

Sæbraut - Geldinganes

- Leið III 15 Mkr.
- Sundagöng 24 Mkr.

Verðlag árslok 2007.

Rekstrarkostnaður jarðganga er verulega meiri en yfirborðsvegjar.

Ekki er talinn með kostnaður vegna lokunar aðkomuleiðar að Ártúnshöfða.

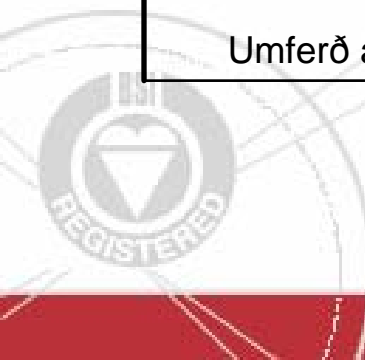
Uppkaup eigna á Leið III er um 2,4 millj. kr. innifalin í verði.



Framkvæmdatími

Mögulegur framkvæmdatími

	2008	2009	2010	2011	2012	2013	2014	2015	2016
Mat á umhverfisáhrifum									
Breytingar á skipulagi									
Hönnun, undirbúningur									
Framkvæmd									
Umferð á aðra akbraut						☺			



Kostir jarðgangaleiðar fram yfir Leið III:

- Minni umhverfisáhrif í heild:
 - engin umhverfisáhrif við ósa Elliðaáa
 - minni hljóðvistarvandamál
 - þó, meiri heildarakstur
- Betri landnýting, minna land undir umferðarmannvirki
- Í samræmi við væntanlegar breytingar á aðalskipulagi Reykjavíkur





Kostir jarðgangaleiðar fram yfir Leið III:

- Í sátt við íbúa
- Minni umferð á:
 - austurhluta Miklubrautar
 - mið og norðurhluta Sæbrautar
- Allar siglingaleiðir óheftar þar á meðal að starfsemi á Ártúnshöfða, (Björgunar, Malbikunarstöðvar, Sementsafgreiðslu)





Kostir Leiðar III fram yfir Sundagöng:

- Ódýrari:
 - Minni stofnkostnaður
 - Lægri rekstrarkostnaður
 - Meiri arðsemi
 - Minni óvissa um stofnkostnað
- Minni umferð á:
 - Ártúnsbrekku
 - Höfðabakka
 - Gullinbrú
 - Minni heildarakstur í gatnakerfinu



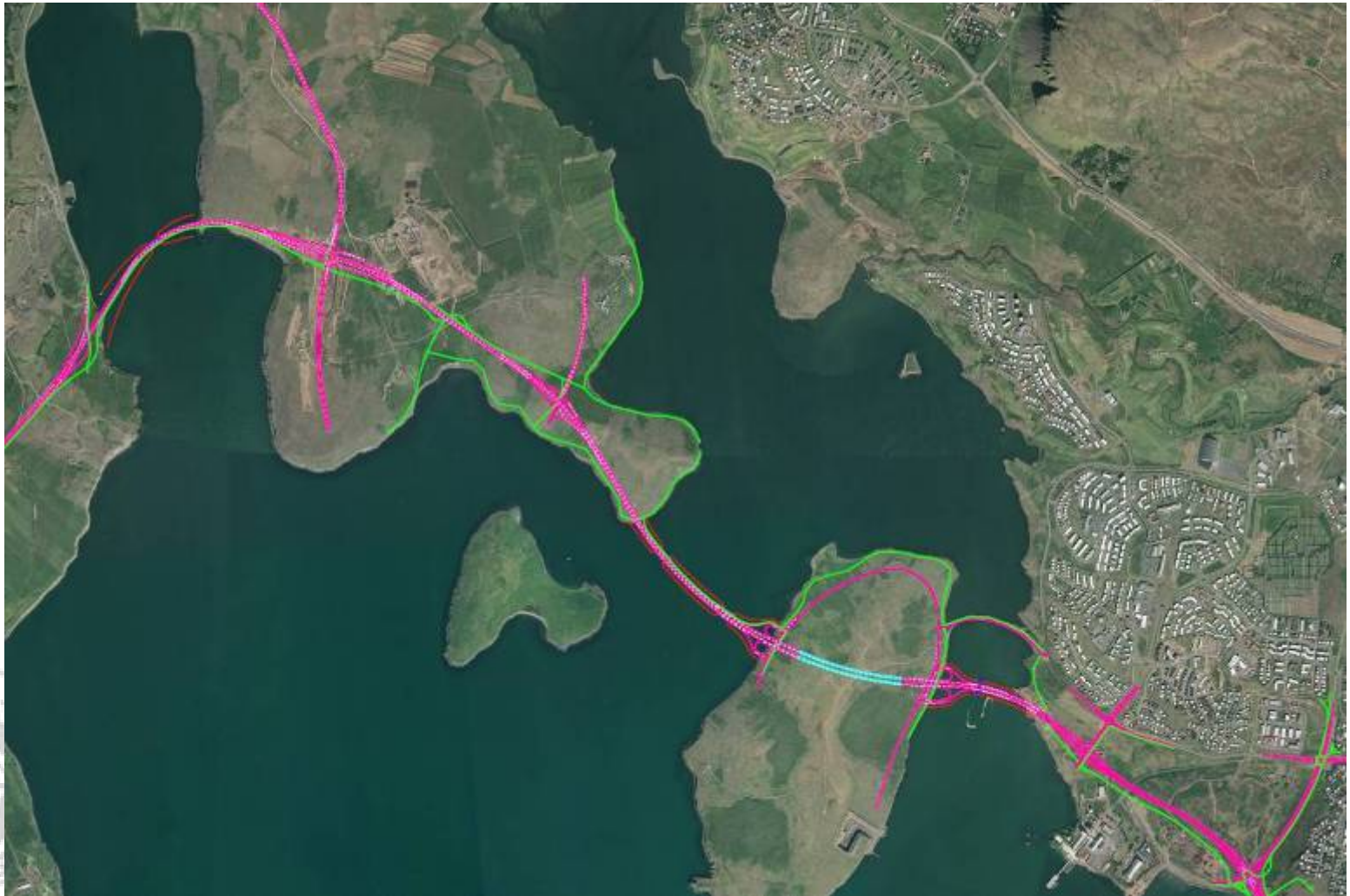


Kostir Leiðar III fram yfir Sundagöng:

- Göngu- og hjólaleiðir
- Auðveldari áfangaskiptingar framkvæmda



Áfangi 2 – Ytri leið



Áfangi 2 – Ytri leið - göng



Áfangi 2 – Innri leið



Áfangi 2 – Innri leið - göng



Eiðsvík, Geldinganes



Eiðsvík, Geldinganes



Geldinganes frá Gufunesi



Geldinganes frá Gufunesi



Leiruvogur



Leiruvogur



Esjan frá Álfsnesi



Esjan frá Álfsnesi



Kollafjörður frá Esju



Kollafjörður frá Esju





Kostnaður 2. áfangi

Gufunes - Kjalarnes

- Innri leið 10 Mkr
- Ytri leið 13 Mkr
– (göng í Geldinganesi)

Verðlag árslok 2007.



Kostnaður samanlagt

Sæbraut - Kjalarnes

- Leið III og innri leið $15+10-2=$ 23 Mkr
- Leið III og ytri leið $15+13-2=$ 26 Mkr
- Sundagöng og innri leið $24+10-2=$ 32 Mkr
- Sundagöng og ytri leið $24+13-2=$ 35 Mkr

(-2 er vegna kaflans Gufunes – Geldinganes sem er tvítekinn)
Verðlag árslok 2007.

Framkvæmdatími

Mögulegur framkvæmdatími

	2008	2009	2010	2011	2012	2013	2014	2015	2016
1. Áfangi									
Mat á umhverfisáhrifum									
Breytingar á skipulagi									
Hönnun, undirbúningur									
Framkvæmd									
Umferð á aðra akbraut						●			
2. Áfangi									
Mat á umhverfisáhrifum									
Breytingar á skipulagi									
Hönnun, undirbúningur									
Framkvæmd									

Minnkun heildaraksturs vegna Sundabrautar

