



# Fornleifaskráning

vegna mats á umhverfisáhrifum  
fyrirhugaðs Suðurstrandarvegar frá  
Þorlákshöfn að Grindavík og náma  
tengdum honum

Viðbót: Heimreið að Vogsósum

## Lokaskýrsla



Bjarni F. Einarsson  
Reykjavík 2003

Forsíðumyndin sýnir fornleiðina frá Krýsuvík (einnig stafað Krísuvík) að Ísólfskála. Er hún tekin skammt vestur af Litlahálsi. Ljósm. B.F.E.

## **F**ORNLEIFAFRÆÐISTOFAN

Unnið fyrir Vegagerðina  
© Bjarni F. Einarsson  
Apríl 2003.

### ***Inngangur***

Að beiðni Vegagerðarinnar kannaði undirritaður nokkrar tillögur að fyrirhuguðu vegastæði Suðurstrandarvegur frá Þorlákshöfn í Árnassýslu að Grindavík í Gullbringusýslu. Í fyrstu voru þrjár leiðir, gul, blá og rauð lína kannaðar með tilliti til fornleifa. Einnig var núverandi vegur kannaður að vissu marki. A.m.k. 50 m breið skák var könnuð sín hvoru megin við veglínurnar. Leiðin frá Þorlákshöfn að Grindavík er um 60 km löng. Um þetta var skrifuð skýrsla árið 2000. Einnig voru lítilsháttar sérkannanir gerðar vegna ýmissa breytinga.

Nú eru aðeins tvær línur, auk núverandi vegar, sem koma til greina, rauð- og gul lína. Hafa forsendur breyst frá fyrri skýrslum og því verður að líta á þær sem vinnugögn. Allar þær fornleifar sem hafa verið skráðar vegna fyrri hugmynda um veglínur eru láttnar fylgja fornleifaskránni sem fylgir skýrslu þessari. Hættumati hefur verið breytt í samræmi við breyttar forsendur og er því fyrra hættumat úr gildi fallið (hefur verið breytt í meðfylgjandi fornleifaskrá) og bæst hafa við nokkrar fornleifar. Allar fyrri skýrslur eru teknar saman í þessa. Sjálfri vinnuaðferðinni hefur þó ekki verið breytt.

Farið var í gegn um helstu heimildir, svo sem Sýslu- og sóknarlýsingar, Jarðabók Árna Magnússonar og Páls Vídalíns, Frásögur um fornaldarleifar, Árbók Hins íslenska fornleifafélags, Friðlýsingarskrá, og heimildir á Örnefnastofnun. Einnig var skýrslan Fornleifaskráning í Ölfusi II notuð þar sem við átti (Hildur Gestsdóttir o.fl. 1999).

Báðar veglínur voru kannaðar á vettvangi og gengið úr skugga um hvort og hve margar fornleifar kynnu að finnast á þeim eða við þær. Einnig voru efnistökusvæði (námur) og greinar að þeim könnuð. Sérstaklega skal tekið fram að fornleifar fundust utan við hið kannaða svæði, en voru ekki skráðar sérstaklega. Þeirra er getið í Fornleifaskrá þegar við á. Sumar þeirra eru merktar inn á loftmyndir, svo sem rústir innan túngarðs Herdísarvíkur og fornleifar í Krýsuvíkurlandi. Þessar fornleifar eru ekki í hættu svo fremi sem veglínunum verði ekki breytt.

Vettvangsvinna fór að mestu fram á tímabilinu 8. september – 11. október 2000. Einnig voru kannanir gerðar 10. - 14. júní 2001, 18. júní 2002 og nokkrum sinnum á tímabilinu 6. - 27. mars 2003. Hver staður fékk eitt númer og fornleifar, einar eða fleirri, fengu sitt undirnúmer. Þannig getur einn staður geymt einar eða fleirri fornleifar. Í Grindavík var byrjað á nr. 1, þar sem skráning hefur ekki farið fram þar áður á vegum Fornleifafræðistofunnar og skýrslur um aðrar skráningar ekki fyrirbyggjandi þegar skráningin fór fram. Í Hafnarfirði var byrjað á nr. 283 sem var næsta lausa númer sveitarfélagsins. Í Ölfusi var byrjað á nr. 16, í beinu framhaldi af fyrri skráningu Fornleifafræðistofunnar í sveitarfélaginu.



Mynd 1. Ræningjadys við Grindavík (nr. 13) eftir rannsókn. Fornleifarnar voru einnig kallaðar Dysin og jafnvel Húsið. Fornleifar nr. 15 og 16, jafnvel nr. 17, líta ekki ósvipað út og þessi rúst gerði fyrir rannsókn. Allar gætu þær verið hluti af sömu heild, þ.e.a.s. verslunarstað frá 15. öld. Horft er til SA. (Úr Kristján Eldjárn 1957).

Krýsuvík var skráð sumarið 1998. Þær fornleifar sem taldar eru í hættu vegna hinnar fyrirhuguðu vegagerðar, eru taldar upp í töflu 1 og meðfylgjandi fornleifaskrá (Hafnarfjörður nr. 221). Hættumati hefur verið breytt vegna Suðurstrandarvegar. Aðrar fornleifar sem þá voru skráðar koma ekki við sögu hér, þó þær séu sýndar á meðfylgjandi loftmynd (nr. 213 - 218, 253 og 274). Bent skal á að þrjár fornleifar (nr. 283 - 285) hafa bæst við í landi Krýsuvíkur frá því að svæðið var fyrst skráð. Þær eru því taldar með í meðfylgjandi fornleifaskrá.

Loftmyndir verða látnar fylgja aðal matsskýrslu og því átt við hana þegar vísað er í loftmyndir.

Umsjónarmenn af hálfu verkkaupa voru Valtýr Þórisson og Jón Valgeir Sveinsson hjá Vegagerðinni. Þórarinn Snorrason og frú á Vogsósum, bóndinn á Hrauni, Kristófer Bjarnason staðarhaldari Strandarkirkju og Ómar Smári Ármannsson veittu ýmsar gagnlegar og nákvæmar upplýsingar um fornleifar á svæðinu. Kann ég þessum aðilum öllum kærar þakkir fyrir ánægjulegt samstarf.

### ***Skráningin***

Á hinu kannaða svæði eru 20 staðir friðlýstir og náði friðlýsingin yfir meir en 80 rústir, þar af fleiri en 66 rústir í Herdísarvík einni. Þessar rústir eru þó fjarri því að vera allar í einhverri hættu vegna hins

Nr.	Teg	Fj.	Hættumat	Hættu	Lina	Ástand	Altur	Mingjagildi	Fríðlyt	Merkja?
<b>Ölfus</b>										
16:1	Vörður/fornleið	3	Ekkert	Engin	-	Ágætt	1550-1900	Lítið	Nei	Nei
17:1	Stekkur(?) og varða	2	Ekkert	Engin	-	Lélegt	1550-1900	Lítið	Já	Nei
18:1	Vörður	2	Ekkert	Engin	-	Lélegt	1550-1900	Lítið	Já	Nei
19:1	Rúst (stekkur?)	1	Ekkert	Engin	-	Lélegt	1550-1900	Talsvert	Já	Nei
20:1	Sjómerki	1	Ekkert	Engin	-	Ágætt	1550-1900	Talsvert	Já	Já
21:1	Varða og rúst	2	Ekkert	Engin	-	Sæm.	1550-1900	Talsvert	Já	Nei
22:1	Garður	>5	Vegagerð	Mikil	Rauð	Ágætt	-1550	Hátt	Já	Já
23:1	Garðar	1	Ekkert	Engin	-	Ágætt	1550-1900	Talsvert	Já	Já
24:1	Fornleið	1	Vegagerð	Mikil	Rauð	Ágætt	1550-1900	Talsvert	Já	Já
25:1	Varða	1	Ekkert	Engin	-	Sæm.	1550-1900	Lítið	Já	Nei
26:1	Fornleið	1	Vegagerð	Mikil	Rauð	Ágætt	1550-1900	Hátt	Já	Já
27:1-n	Eyðibýli	>50	Ekkert	Engin	-	Ágætt	1550-1900	Hátt	Já	Já
27:1-n	Garðar og gerði	>30	Vegagerð	Lítill	Rauð	Sæm.	1550-1900	Talsvert	Já	Nei
27:2	Garður	1	Ekkert	Engin	-	Ágætt	1550-1900	Talsvert	Já	Nei
27:3	Túngarður	1	Ekkert	Engin	-	Ágætt	1550-1900	Talsvert	Já	Nei
28:1	Rúst	1	Ekkert	Engin	-	Lélegt	1550-1900	Talvert	Já	Nei
29:1	Landamerkjasteinn	1	Ekkert	Engin	-	Ágætt	1550-1900	Talsvert	Já	Já
30:1	Varða	1	Náma	Lítill	-	Sæm	1550-1900	Lítið	Já	Nei
31:1	Sjómerki	1	Ekkert	Engin	-	Lélegt	1550-1900	Lítið	Já	Nei
32:1	Sjómerki	1	Ekkert	Engin	-	Ágætt	1550-1900	Talsvert	Já	Nei
35:1	Varða	1	Vegagerð	Mikil	Rauð	Sæm.	1550-1900	Lítið	Já	Nei
36:1	Sjómerki	1	Vegagerð	Mikil	Rauð	Sæm.	1550-1900	Talsvert	Nei	Nei
37:1	Rúst (gerði?)	1	Vegagerð	Mikil	Rauð	Sæm.	1550-1900	Lítið	Nei	Nei
38:1	Varða	1	Vegagerð	Lítill	Rauð	Sæm.	1550-1900	Lítið	Nei	Nei
39:1	Varða	1	Vegagerð	Lítill	Rauð	Sæm.	1550-1900	Lítið	Nei	Nei
40:1	Staðurtengdur bjóðtrú	1	Vegagerð	Mikil	Rauð	Sæm.	1550-1900	Lítið	Nei	Já
<b>23 staðir</b>		<b>&gt;81 fornleifar</b>								
<b>Hafnarfjörður<sup>2</sup></b>										
221:1	Fornleið	1	Vegagerð	Mikil	Gul/rauð	Léleg	1550-1900	Talsvert	Nei	Nei
283:1	Rúst (beitarhús?)	1	Vegagerð	Lítill	Rauð	Ágætt	1550-1900	Talsvert	Nei	Nei
284:1	Byrgi	1	Ekkert	Engin	-	Sæm.	1550-1900	Talsvert	Nei	Nei
285:1	Rúst	1	Ekkert	Engin	-	Ágætt	1550-1900	Talsvert	Nei	Nei
<b>4 staðir</b>		<b>4 fornleifar</b>								
<b>Grindavík</b>										
1:1-2	Dysjar	2	Ekkert	Engin	-	Ágætt	1550-1900	Hátt	Já	Já
2:1	Fornleið	1	Vegagerð	Mikil	Rauð	Ágætt	1550-1900	Talsvert	Nei	Já
3:1	Fjársborg	1	Ekkert	Engin	-	Ágætt	1550-1900	Talsvert	Nei	Nei
4:1-n	Eyðibýli	>10	Landeyðing	Mikil	-	Sæm.	-1550	Hátt	Já	Já
4:1	Fornleið	1	Ekkert	Engin	-	Ágætt	-1550	Hátt	Já	Já
4:2	Rúst (stekkur?)	1	Ekkert	Engin	-	Ágætt	1550-1900	Talsvert	Já	Nei
4:3	Rúst (skotbyrgi?)	1	Ekkert	Engin	-	Ágætt	1550-1900	Lítið	Já	Nei
4:4	Rúst (fjársborg?)	1	Landeyðing	Mikil	-	Lélegt	-1550	Hátt	Já	Nei
4:5	Túngarður	1	Landeyðing	Mikil	-	Sæm.	-1550	Hátt	Já	Já
5:1	Gerði (nátthagi?)	1	Ekkert	Engin	-	Ágætt	1550-1900	Talvert	Nei	Nei
6:1	Varða	1	Ekkert	Engin	-	Ágætt	1550-1900	Lítið	Nei	Nei
7:1	Fornleið	1	Vegagerð	Mikil	Gul/rauð	Sæm.	1550-1900	Lítið	Nei	Nei
8:1	Varða	1	Vegagerð	Lítill	Gul	Ágætt	1550-1900	Lítið	Nei	Nei
9:1	Garður	1	Engin	Engin	-	Sæm.	1550-1900	Talsvert	Nei	Nei

<sup>1</sup> Á loftmyndum eru fornleifar sem ekki eru í hættu vegna vegagerðar sýndar í grænum lit þó þær kunnir að vara í lítilli eða mikilli hættu vegna annara þátta svo sem landeyðingar. Sama á við um annað hættumat.

<sup>2</sup> Fornleifar nr. 221 voru skráðar í tengslum við skipulag í landi Krýsuvíkur sbr. skýrslu undirritaðs (Bjarni F. Einarsson 1998). Aðeins þær fornleifar, úr áður nefndri skýrslu, sem eru í lítilli eða mikilli hættu vegna Suðurstrandarvegar eru teknar með í þessari töflu.

Nr.	Teg	Fj.	Hættumat	Hættu	Lína	Ástand	Aktur	Minjagildi	Friðlýst	Merking?
10:1	Garður	1	Vegagerð	Mikil	Rauð	Lélegt	1550-1900	Lítið	Nei	Nei
11:1	Sjómerki	1	Ekkert	Engin	-	Ágætt	1550-1900	Talsvert	Nei	Nei
12:1	Sjómerki	1	Ekkert	Engin	-	Ágætt	1550-1900	Talsvert	Nei	Nei
13:1	Rúst	1	Landeyðing	Mikil	-	Lélegt	-1550	Hátt	Já	Já
14:1	Varða	1	Vegagerð	Mikil	Rauð	Lélegt	1550-1900	Lítið	Nei	Nei
15:1	Rústir	2	Vegagerð	Lítill	Rauð	Lélegt	1550-1900	Talsvert	Nei	Nei
16:1	Rúst	1	Ekkert	Engin	-	Lélegt	1550-1900	Lítið	Nei	Nei
17:1	Rúst?	1	Landeyðing	Lítill	-	Ágætt	1550-1900	Talsvert	Nei	Nei
18:1	Fornleið	1	Vegagerð	Mikil	Rauð	Ágætt	1550-1900	Talvert	Nei	Já
19:1	Hellir	1	Vegagerð	Mikil	Rauð	Ágætt	-	Ekkert	Nei	Nei
20:1	Varða	1	Umferð	Lítill	-	Lélegt	1550-1900	Lítið	Nei	Nei
21:1	Gata	1	Vegagerð	Mikil	-	Sæm.	1900-	Ekkert	Nei	Nei
29:1	Fjárskjól	1	Ekkert	Engin	-	Ágætt	1550-1900	Talsvert	Nei	Nei
30:1	Fjárskjól	1	Vegagerð	-	Rauð/gul	Horfinn	1550-1900	Lítið	Nei	Nei
31:1	Fjárskjól	1	Vegagerð	Lítill	Rauð	Ágætt	1550-1900	Talsvert	Nei	Já
32:1	Fornleið	1	Vegagerð	Lítill	Rauð	Sæm.	1550-1900	Lítið	Nei	Nei
33:1	Skotbyrgi?	1	Vegagerð	Lítill	Rauð	Sæm.	1550-1900	Lítið	Nei	Nei
34:1	Fornleið	1	Vegagerð	Mikil	Gul	Sæm.	1550-1900	Lítið	Nei	Nei
35:1	Fjárskjól	1	Vegagerð	Lítill	Gul	Ágætt	1550-1900	Talsvert	Nei	Nei
36:1	Rúst	1	Ekkert	Engin	-	Ágætt	1550-1900	Talsvert	Nei	Nei
<b>29 staðir</b>		<b>&gt;40 fornleifar</b>								
<b>Niðurstaða:</b>										
<b>56 staðir</b>		<b>&gt;125 fornleifar</b>								

Tafla 1 yfir hinar skráðu fornleifar og þær fornleifar sem koma við sögu í Hafnarfirði (Krýsuvík). Undir liðnum Lína er átt við þá vega-hugmynd sem ógnar viðkomandi fornleifum, eða þá sem næst er.

fyrirhugaða vegar og einungis brot af þeim voru skráðar nú. Ástæða þess að svo margar rústir eru friðlýstar er að í friðlýsingum sumum segir að allar rústir á tilteknum jörðum séu friðlýstar, svo sem Eimu, Strönd, og Herdísarvík.

Nálægt hinu kannaða svæði, í landi Grindavíkur, eru tvö svæði sem sveitarfélagið sjálf hefur kosið að vernda sérstaklega. Kallast þau „þjóðminjaverndarsvæði“ í aðalskipulagi sveitarfélagsins (Grindavík 2002). Þessi svæði eru; heimaland (innan túngarðs) Hrauns og túnið í kringum Ísólfsskála. Hvorugt þessara svæða er í teljandi hættu og koma verður í veg fyrir að þau raskist á nokkurn hátt.

Skv. þjóðminjalögum frá 2001 eru allar fornleifar friðaðar og sumar friðlýstar. Þeim má enginn, hvorki landeigandi, framkvæmdaæðili né nokkur annar spilla, granda né úr stað færa, nema með leyfi Fornleifa verndar ríkisins (10. gr.). Því eru allar þær fornleifar á svæðinu, sem eldri eru en 100 ára, friðaðar skv. lögnum (þjóðminjalög 2001).

Friðlýstum fornleifum fylgir 20 m friðhelgt svæði út frá ystu sýnilegu mörkum þeirra. Um friðaðar fornleifar gilda engin sérstök ávæði hvað þetta varðar. Sú hefð hefur þó komist á að fara ekki of nærri fornleifum og taka tillit til eðlis þeirra og þarfa.



Mynd 2. Fornigarður við Vogsósa (nr. 22:1). Sandurinn hefur hulið mikið af garðinum. Horft til NNA. Ljós. BFE.

Samtals voru fleiri en 125 fornleifar á 56 stöðum skráðar á hinu kannaða svæði. 23 þeirra eru í Ölfusi, 29 í Grindavík og þrjár í Hafnarfirði auk eins staðar sem áður var skráður í Hafnarfirði (Krýsuvíkurlandi Hafnarfjarðar).

Níu staðanna geymdu tvær eða fleiri fornleifar. Á sumum staðanna geymast hugsanlega fleiri fornleifar, t. d. í kring um fornleifar nr. 13 – 17 í Grindavík. Við aðrar aðstæður, svo sem fyrr á árinu, meiri birtu, úr lofti o.s.frv. gætu þessar rústir komið í ljós.

Á þremur stöðum eru fleiri en 65 fornleifar sem aðeins eru skráðar að litlu leyti. Þessir staðir eru Herdísarvík (nr. 27:1 - n), Húshólmi (nr. 4:1 - n) og garðar í landi Strandar og Vogsósa (nr. 23:1).

Í mikilli hættu vegna hinna fyrirhuguðu vegaframkvæmda Suðurstrandarvegar eru 16 staðir með 16 fornleifum eða minjum, þar af eru tvær sem ekki teljast til fornleifa (Grindavík nr. 19 og 21). Staðirnir sem eru í mikilli hættu eru því í raun 14 með 14 fornleifum (merktir með rauðu á loftmyndum).

Í lítilli hættu vegna vegagerðar eru 10 staðir með fleiri en 40 fornleifum, þar af eru fleiri en 30 þeirra á einum stað í landi Herdísarvíkur (Ölfus nr. 27:1). Að auki er einn staður í lítilli hættu vegna námu. (Staðirnir eru merktir með bláu á loftmyndum). Fornleifar nr. 27:1 eru aðeins að litlum hluta í hættu, þ.e.a.s. nyrstu minjarnar.



Mynd 3. Fornleið (nr. 18:1), Skógfellavegur, og varða norður af Grindavík. Í bakgrunni má sjá Þorbjarnarfell. Horft til N. Ljós. BFE.

Einn staður (Grindavík nr. 30) er ekki metinn þar sem fornleifarnar eru annaðhvort horfnar eða komnar undir vegfyllingu (ljósblár á loftmynd).

Aðrir staðir eru ekki í neinni hættu vegna hinna fyrirhuguðu framkvæmda þó sumir þeirra geti verið í hættu vegna annara þátta svo sem landeyðingar eða umferðar (Merktir með grænu á loftmyndum. Sjá töflu 1 og fornleifaskrá).

Af þessum 56 stöðum teljast sex hafa hátt minjagildi, 26 talsvert, 22 lítið og tveir ekkert.

Tveir staðanna, nr. 27:1-n í Ölfusi (Herdísarvík) og nr. 4:1-n í Grindvík (Húshólmi), hafa í heild sinni hátt minjagildi þó einstakar rústir hafi minna minjagildi. Gildi staðanna felst í heildinni, umhverfinu og aldrinum.

Af stöðunum sem taldir eru hafa hátt minjagildi eru aðeins tveir í mikilli hættu vegna hins fyrirhugaða Suðurstrandarvegar. Af stöðum sem taldir eru hafa talsvert minjagildi eru 5 staðir í mikilli hættu vegna framkvæmdanna og sjö staðir með lítið minjagildi eru í mikilli hættu vegna þeirra. Allir þessir staðir eru merktir með rauðu á loftmyndum. Að auki eru tveir staðir í mikilli hættu sem hafa ekkert minjagildi þ.e.





Mynd 4. Fjárskjól sunnan við Lat í landi Ísólfskála (Grindavík nr. 35). Skjólíð er ca. 50 m frá gulri línu hins fyrirhugaða Suðurstrandarvegar. Horft til V. Ljós. BFE.

Grindavík nr. 19, Bjössahellir og nr. 21, gata.

26 staðir eru taldir vera í ágætu ástandi. Í sæmilegu ástandi eru 17 staðir og í lélegu ástandi eru 12. Einn er ekki greindur vegna þess að hann er horfinn.

Allir staðirnir geyma fornleifar sem aldursgreindar eru á bilinu 1550 - 1900, nema fjórir. Einn geymir ungar minjar yngri en 1900 og þrjár staðir minjar eldri en 1550. Þeir eru: Fornigarður (Ölfus nr. 22, sjá mynd 2), eyðibýli í Húshólma (Grindavík nr. 4:1-n) og rústir sem kallast Ræningjadys, Dysin eða Húsið (Grindavík nr. 13, sjá mynd 1).

Ekki þykir ástæða til að friðlýsa fleiri fornleifar á hinu kannaða svæði að svo stöddu. Þykir frekar ástæða til að endurskoða nokkrar friðlýsingarnar og tilgreina nákvæmlega hvaða rústir séu friðlýstar og hverjar ekki í stað þess að friðlýsa heilar jarðir án frekari skýringa og án nokkurs yfirlits yfir hvað til sé á viðkomandi jörðum.

### ***Gul lína og mótvægisáðgerðir***

Línan er aðeins á stuttum kafla á hinum fyrirhugaða Suðurstrandarvegi eða frá Litlahrauni SSV af Stóru Eldborg og að Ísólfskála. Á þessari leið eru fimm staðir sem veglínan gæti raskað. Þrjár þeirra eru í mikill hættu og verður ekki komist hjá að raska ef

vegurinn verður lagður. Allt eru það gamlar fornleiðir. Sækja þarf um leyfi Fornleifaverndar ríkisins til að raska leiðunum og hlýta þeim skilmálum sem embættið kann að setja.

Einn staður sem virðist vera horfinn er hugsanlega í línuleiðinni. Þegar framkvæmdir hefjast þar þarf að hafa þar framkvæmdaeftirlit á meðan jarðvinna fer fram. Þessi staður er fjárskjól við Ísólfskála (Grindavík nr. 30). Hann er einnig við rauða línu.

Tvær fornleifar eru í lítilli hættu. Þær eru:

Grindavík nr. 8, varða. Tryggja þarf öryggi vörðunar.

Grindavík nr. 35, fjárskjól. Fjárskjól þetta er ekki mjög greinilegt og því þarf að merkja það sérstaklega á vettvangi svo tryggja megi öryggi þess (sjá mynd 4). Sé það ekki hægt þarf að rannsaka hana með fornleifarannsókn.

Tveir staðanna við gulu línuna hafa talsvert minjagildi, aðrir lítið.

Gul lína er góður kostur með þeim fyrirvörum sem tilgreindir eru hér að ofan.

Nr. Teg. Fj.	Hætta	Ástand	Aldur	Minjagildi	Friðlýst	Mótvægisáðgerð
<b>Hafnarfjörður</b>						
221:1	Fornleið	1 Mikil	Léleg	1550-1900	Talsvert	Nei Leyfi
<b>Grindavík</b>						
7:1	Fornleið	1 Mikil	Sæm.	1550-1900	Lítið	Nei Leyfi
8:1	Varða	1 Lítil	Ágætt	1550-1900	Lítið	Nei Tryggja öryggi
30:1	Fjárskjól	1 -	Horfin	1550-1900	Lítið	Nei Framkvæmdaeftirlit
34:1	Fornleið	1 Mikil	Sæm.	1550-1900	Lítið	Nei Leyfi
35:1	Fjárskjól	1 Lítil	Ágætt	1550-1900	Talsvert	Nei Tryggja öryggi

Tafla 2. Fornleifar í lítilli eða mikilli hættu við gula línu.

### ***Rauð lína og mótvægisáðgerðir***

Línan nær alla leið frá Þorlákshöfn að Grindavík. Hún kemur því við sögu nær allra fornleifa á leiðinni sem eru í einhverri hættu.

Á allri leiðinni eru 24 staðir sem eru í lítilli eða mikilli hættu vegna Suðurstrandarvegar eða námum tengdum honum, 15 í mikilli og átta í lítilli hættu. Einn staður er ekki metinn.

Þær fornleifar sem eru í mikilli hættu og þyrfti að kanna með fornleifarannsókn eru:

Ölfus nr. 22, Fornigarður. Fornagarðs er getið í rekaskrá Strandarkirkju um 1275 þó hann hafi ekki borið þetta nafn þá (sjá mynd 2 og 6). Hvenær það nafn festist á garðinn er ekki vitað en það er ekki nefnt í sýslu- og sóknarlýsingu frá 1840.

Ölfus nr. 36, Stóruvarða. Varða þessi er sjómerki eða sundavarða eins og það heitir á Reykjanesi. Rannsaka þyrfti aldur vörðunnar með

því að taka hana ofan og freysta þess að finna gjósku, viðarkol eða lífrænar leifar á botni hennar til aldursgreiningar.

Ölfus nr. 37, rúst (gerði?). Rústin eða gerðið er mjög orpin sandi og ekki hægt að segja með vissu hvort um eiginlega rúst (hús) eða gerði sé að ræða. Taka þyrfti sandinn ofan af henni og teikna nákvæmlega. Einnig þyrfti að ganga úr skugga um að ekki leynist eldri rústir undir. Sé aðeins um gerði að ræða (eða stekki?) þarf engar frekari rannsóknir.

Nr.	Teg.	Fj.	Hætta	Ástand	Aldur	Minjagildi	Friðlýst	Mótvægisgerð
<b>Ölfus</b>								
22:1	Garður	>5	Mikil	Ágætt	-1550	Hátt	Já	Rannsókn
24:1	Fornleið	1	Mikil	Ágætt	1550-1900	Talsvert	Já	Leyfi
26:1	Fornleið	1	Mikil	Ágætt	1550-1900	Hátt	Já	Leyfi
27:1	Garðar og gerði	>30	Lítill	Sæm.	1550-1900	Talsvert	Já	Tryggja öryggi
35:1	Varða	1	Mikil	Sæm.	1550-1900	Lítið	Já	Leyfi
36:1	Sjómerki	1	Mikil	Sæm.	1550-1900	Talsvert	Nei	Rannsókn
37:1	Rúst (gerði?)	1	Mikil	Sæm.	1550-1900	Lítið	Nei	Rannsókn
38:1	Varða	1	Lítill	Sæm.	1550-1900	Lítið	Nei	Tryggja öryggi
39:1	Varða	1	Lítill	Sæm.	1550-1900	Lítið	Nei	Tryggja öryggi
40:1	Staður tengdur þjóðtrú	1	Mikil	Sæm.	1550-1900	Lítið	Nei	Lítillsháttar rannsókn
<b>Hafnarfjörður</b>								
221:1	Fornleið	1	Mikil	Léleg	1550-1900	Talsvert	Nei	Leyfi
283:1	Rúst (beitarhús?)	1	Lítill	Ágætt	1550-1900	Talsvert	Nei	Tryggja öryggi
<b>Grindavík</b>								
2:1	Fornleið	1	Mikil	Ágætt	1550-1900	Talsvert	Nei	Leyfi
7:1	Fornleið	1	Mikil	Sæm.	1550-1900	Lítið	Nei	Leyfi
10:1	Garður	1	Mikil	Lélegt	1550-1900	Lítið	Nei	Rannsókn
14:1	Varða	1	Mikil	Lélegt	1550-1900	Lítið	Nei	Leyfi
15:1	Rústir	2	Lítill	Lélegt	1550-1900	Talsvert	Nei	Tryggja öryggi
18:1	Fornleið	1	Mikil	Ágætt	1550-1900	Talvert	Nei	Leyfi
19:1	Hellir	1	Mikil	Ágætt	-	Ekkert	Nei	Lítillsháttar rannsókn
30:1	Fjárskjól	1	-	Horfin	1550-1900	Lítið	Nei	Framkvæmdaefirlit
31:1	Fjárskjól	1	Lítill	Ágætt	1550-1900	Talsvert	Nei	Tryggja öryggi
32:1	Fornleið	1	Lítill	Sæm.	1550-1900	Lítið	Nei	Tryggja öryggi
33:1	Skotbyrgi?	1	Lítill	Sæm.	1550-1900	Lítið	Nei	Tryggja öryggi

Tafla 3. Fornleifar í lítilli eða mikilli hættu við rauða línu.

Grindavík nr. 19, Gaujahellir. Staðurinn er varla mannvirki og ekki talinn hafa nokkuð minjagildi. Þó er ekki hægt að útiloka þann möguleika að þarna leynist einhver mannvirki. Því þarf að ganga úr skugga um að í hellinum séu engin slík, svo sem hleðslur, bálkar eða mannvistarlag.

Eftirtaldir staðir við rauða línu eru í lítilli hættu, en sé ekki hægt að tryggja öryggi þeirra þarf sérstakar mótvægisgerðir.

Hafnarfjörður nr. 283, rúst (beitarhús?). Ef ekki er hægt að tryggja öryggi rústarinnar þarf að rannsaka hana (sjá mynd 5).



Mynd 5. Rúst (beitarhús?) á Krýsuvíkurheiði (Hafnarfjörður nr. 283). Rústin er nálægt rauðri línu. Horft til N. Ljós. BFE.

Grindavík, nr. 15, 31 og 33, rústir, fjárskjól og skotbyrgi. Sama gildir um þessar fornleifar og nr. 283 í Hafnarfirði, þ.e.a.s. að tryggja öryggi þeirra.

Um fornleiðir gildir það sama og áður hefur verið sagt.

Ef aðeins er skoðuð sú leið sem rauð lína fer samhliða gulri línu eru sex staðir sem sá kafli gæti raskað. Tveir þeirra eru í mikilli hættu og báðir þeirra eru fornleiðir. Sækja þarf um leyfi Fornleifaverndar ríkisins til að raska leiðunum og hlýta þeim skilmálum sem embættið kann að setja.

Fjórir staðir eru í lítilli hættu en sé ekki hægt að tryggja öryggi þeirra þarf að rannsaka þá með leyfi Fornleifaverndar og þeim skilmálum sem embættið setur.

Þrjú staðanna við rauðu línuna hafa talsvert minjagildi, aðrir lítið.

Rauð lína er góður kostur með þeim fyrirvörum sem tilgreindir eru hér að ofan.

### ***Núverandi vegur og mótvægisaðgerðir***

Verði núverandi vegur fyrir valinu munu margar fornleifar verða í uppnámi. Í Fornleifaskrá og töflum 1 - 3 er hætta og hættumat ekki miðað við að núverandi vegur verði fyrir valinu og í kaflanum

„Skráningin“, er ekki reiknað með veginum. Í töflu 4 er hins vegar tekið mið af því að núverandi vegur verði fyrir valinu.

Skammt vestur af Litlalandi, suður af sumarbústað sem þar er, má sjá gamla götu sem liggur vestur í átt að Hlíðarenda. Trúlega kemur sama gata í ljós skammt vestur af nýjum beitarhúsum austur undir Selvogsheiðinni. Þessi gata ur ýmist norðan eða sunnan við núverandi veg. Verði núverandi vegur endurbættur þyrfti að mæla þessa leið inn, en hún virðist liggja að Hlíðarvatni.

Nr.	Teg.	Fj.	Hætta	Ástand	Aldur	Minjagildi	Friðlýst	Mótvægisáðgerð
<b>Ölfus</b>								
26:1	Fornleið	1	Mikil	Ágætt	1550-1900	Hátt	Já	Leyfi
27:1-n	Eyðibýli	>50	Mikil	Ágætt	-1550	Hátt	Já	Rannsóknir (snið)
28:1	Rúst	1	Mikil	Lélegt	1550-1900	Talsvert	Já	Teikning
40:1	Staðurtengdur þjóðtrú	1	Mikil	Sæm.	1550-1900	Lítið	Nei	Lítilsháttar rannsókn
<b>Hafnarfjörður</b>								
3:1	Fjárborg	1	Lítill	Ágætt	1550-1900	Talsvert	Nei	Tryggja öryggi
278:1	Fornleið	1	Mikil	Ágætt	1550-1900	Talsvert	Nei	Leyfi
<b>Grindavík</b>								
2:1	Fornleið	1	Mikil	Ágætt	1550-1900	Talsvert	Nei	Leyfi
7:1	Fornleið	1	Mikil	Sæmilegt	1550-1900	Lítið	Nei	Leyfi
8:1	Varða	1	Lítill	Ágætt	1550-1900	Lítið	Nei	Tryggja öryggi
9:1	Garður	1	Mikil	Sæmilegt	1550-1900	Talsvert	Nei	Rannsókn (snið)
13:1	Rúst	1	Mikil	Lélegt	-1550	Hátt	Já	Leyfi
14:1	Varða	1	Mikil	Lélegt	1550-1900	Lítið	Nei	Leyfi
15:1	Rústir	2	Mikil	Lélegt	1550-1900	Talsvert	Nei	Rannsókn
16:1	Rúst	1	Mikil	Lélegt	1550-1900	Lítið	Nei	Rannsókn
17:1	Rúst?	1	Lítill	Ágætt	1550-1900	Talsvert	Nei	Tryggja öryggi
30:1	Fjárskjól	1	-	Horfin	1550-1900	Lítið	Nei	Framkvæmdaefirlit
34:1	Fornleið	1	Mikil	Sæm.	1550-1900	Lítið	Nei	Leyfi

Tafla 4. Fornleifar í lítilli eða mikilli hættu við núverandi veg. Bent skal á fjölda óskráðra fornleifa sem ekki eru taldar með í þessari töflu (sjá texta og loftmyndir). Fornleifar nr. 3 og 278 í Hafnarfirði voru skráðar í tengslum við skipulagsvinnu í Krýsuvík (þær eru ekki í meðfylgjandi fornleifaskrá).

Vegurinn liggur yfir og mjög nálægt fornleifum við A- og NA-enda Hlíðarvatns. Á því svæði segja munnmæli að landnámsbýli sé. Fleiri fornleifar eru í nágrenni vegarins í kringum Hlíðarvatn (sjá loftmynd) og ef vegurinn verður fyrir valinu þarf að fullskrá þessar minjar og sennilega fara út í talsverðar fornleifarannsóknir áður en að vegurinn yrði lagður þarna um.

Vegurinn liggur á eða við túngarð Herdísarvíkur (nr. 27:3) og vesturenda Langagarðs (nr. 27:2). Auk þess fer hann í gegnum svæði með fjölda rústa í landi Herdísarvíkur (nr. 27:1). Allar fornleifar í landi Herdísarvíkur voru friðlýstar árið 1927 og því er 20 m friðhelgt svæði út frá ystu sýnilegu mörkum einstakra fornleifa. Færa þyrfti núverandi

veg til norðurs í samráði við Fornleifavernd ríkisins og lagfæra túngarðinn.

Núverandi vegur liggur í gegnum Krýsuvíkurtorfuna. Þar eru rústir hjáleigunnar Norðurkots friðlýstar, auk kirkjunnar sem þar er. Þessar rústir eru ekki í hættu, en mikill fjöldi annarra rústa er þar svo sem túngarðar, rétt og rúst eru í hættu ef þessi leið verður valin.

Frá Krýsuvíkurtorfunni liggur vegurinn með, og stundum yfir, hina gömlu þjóðleið frá Krýsuvík að Grindavík (Hafnarfjörður nr. 278). Einhverjar vörður munu spillast verði þessi leið fyrir valinu og gamla þjóðleiðin sömuleiðis á köflum. Undir Fiskidalsfjalli og Húsafelli eru margar fornleifar (nr. 13 - 17) í uppnámi verði núverandi vegur endurgerður. Þessar fornleifar gætu verið leifar af verslunarstað frá 15. öld. Sé ekki hægt að tryggja öryggi þessara fornleifa þarf að fara út í talsverðar fornleifarannsóknir á þessum stað og ekki ólíklegt að fleiri fornleifar gætu leynst þar (sé um verslunarstað að ræða hljóta fleiri fornleifar (búðir) að vara á staðnum.

Kaflinn frá Hrauni við Grindavík og vestur úr var ekki kannaður, en þar er mikill fjöldi óskráðra fornleifa í næsta nágrenni vegarins.

Vegurinn er slæmur kostur (sá versti!) vegna margra fornleifa sem hann gæti raskað auk þess sem hann myndi spilla heildarmynd Krýsuvíkurtorfunnar til muna (sjá nánar töflu 4 og loftmyndir).

### ***Áhrif vegagerðar á fornleifar og mótvægisáðgerðir***

Verði af vegalagningu Suðurstrandarvegar eru 14 staðir með 14 fornleifum í mikilli hættu (þá eru áhrif núverandi vegar ekki talin með).

Sumar fornleifanna verða ekki rannsakaðar með eiginlegri fornleifarannsókn svo sem fornleiðir og sumar vörður. Aðrir staðir uppfylla ekki skilyrði laganna til að teljast til fornleifa og verða því varla rannsakaðir, nema að þeir hvíli ofan á eldri minjum. Engir slíkir staðir fundust við þessa rannsókn.

Sumar fornleifanna eru þess eðlis að vegaf framkvæmdir eru ekki ásættanlegar nema að undangenginni fornleifarannsókn, minniháttar eða umfangsmeiri (sjá umfjöllun hér að framan og fornleifaskrá).

Í 14. grein þjóðminjalaga segir: „*Nú telur landeigandi, ábúandi eða einhver annar, þar á meðal sá sem stjórnar opinberum framkvæmdum, svo sem vegna vegagerðar, veitulagnar, framræslu eða skógræktar, er haggð geti við fornleifum og skal hann þá skýra Fornleifavernd ríkisins frá því áður en hafist er handa við verkið. Lýst skal nákvæmlega breytingum þeim er af framkvæmd mundi leiða. Fornleifavernd ríkisins ákveður hvort og hvenær framkvæmd megi hefja og með hvaða skilmálum. Við allar meiri háttar framkvæmdir, svo sem vegagerð, virkjanaframkvæmdir, flugvallargerð, veitulagnir*

*og skógrækt, skal sá sem fyrir þeim stendur bera kostnað af nauðsynlegum framkvæmdum.*“ (Þjóðminjalög 2001).

Skv. 12 gr. Þjóðminjalaga er öllum gert skylt að gera Fornleifavernd ríkisins viðvart ef fornleifar liggja undir skemmdum. Eins er ðlum þeim sem finna áður óþekktar fornleifar skylt skv. 13. gr. laganna að skýra Fornleifavernd ríkisins frá fundinum eins fljótt sem unnt er. Sömuleiðis er skylt skv. 18. gr. laganna að tilkynna Fornleifavernd ríkisins svo fljótt sem við verður komið þegar gripir (forngripir) finnast í jörðu. Með þessari skýrslu er þessum skyldum fullnægt.

### ***Niðurstaða***

Alls fundust 34 staðir með fleiri en 90 fornleifum á eða við veglínur hins fyrirhugaða Suðurstrandarvegar (staðir við núverandi veg ekki allir taldar með).

Hvort sem gul eða rauð leið verði fyrir valinu er mótvægisáðgerða þörf, allt frá einfaldri athugun að ýtarlegum fornleifauppgrefti, oftast þó minniháttar athugunum. Í einu tilfelli er mælt með framkvæmdaefirliti fornleifafræðings. Í nokkrum tilfellum er mælt með því að merkja staðina sérstaklega til að tryggja öryggi þeirra.

Verði veglínur breytt þarf að kanna þá kafla frekar sem breytast. Báðar línurnar koma til greina.

Varast ber að hafa vinnuskúra eða efnisgeymslur of nálægt fornleifum og haga ber akstri þungavinnuvéla með tilliti til fornleifa.

## Viðbót: Heimreið að Vogsósum

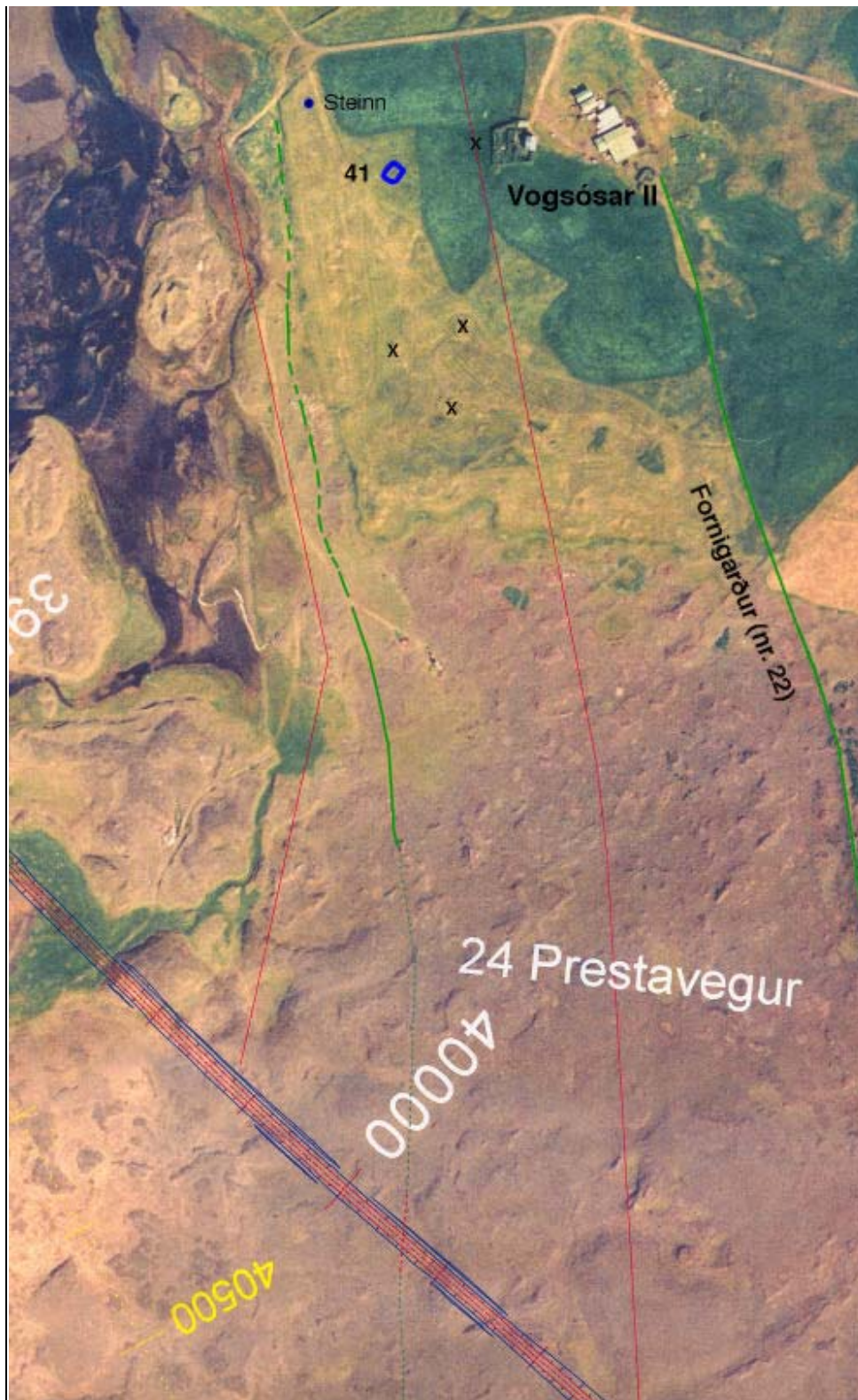
Þann 8. apríl síðastliðinn voru hugmyndir að heimreið frá fyrirhuguðum Suðurstrandarvegi kannaðar á vettvangi. Var ca. 200 - 300 m breiður rimi skoðaður með tilliti til fornleifa svo hægt væri að leggja heimreiðina án þess að raska fornleifum. Lá riminn á milli stöðva 39 900 og 43 300 í átt að Vogsósum. Mjókkaði hann eftir því sem nær dró bænum.

Prestavegur (einnig kallaður Kirkjuvegur) liggur frá Strandarkirkju að Vogsósum (Ölfus nr. 24:1). Var veginum fylgt frá Stöð 40 060 í átt að bænum. Hann er mjög greinilegur allt þar til hann kemur að SV horni túns Vogsósa. Þá verður hann slitróttur og máður af seinni tíma umferð. Þó má sjá leifar af honum rétt vestan við túngirðingu alla leið að núverandi heimreið Vogsósa I (sjá mynd 6).

Í miðju túni Vogsósa II fannst gerði (kálgarður?). Aðrar öruggar fornleifar fundust ekki, en þó voru fjórar vísbendingar um að rústir gætu leynst undir grassverðinum í túninu (merktar með x á mynd 6). Einnig er steinn nokkur í túninu, skammt VNV af gerðinu (merkur með O á mynd 6) sem tengist andláti prests sem bjó á Vogsósum. Sá var séra Eggert Sigfússon í Vogsósum (fæddur 22. júní 1840, látinn 12. október 1908). Mun prestur hafa verið að koma úr messu í Krýsuvík þegar hann veiktist á leiðinni heim og dó þarna við steininn.

Mælt er með því að leggja heimreiðina vestan við Prestavegin.





Mynd 6. Hið kannaða svæði við Vogsósa (innan rauðra strika). X sýna hugsanlegar fornleifar undir grassverði og o sýnir staðsetningu steins.

**Heimildir**

- Bjarni F. Einarsson. *Krisuvík. Fornleifar og umhverfi*. Fornleifafræðistofan. Reykjavík 1998.
- Sami. Frumathugun á fornleifum við fyrirhugaðan Suðurstrandarveg. Fornleifafræðistofan. Handrit. Reykjavík 1999.
- Sami. Fornleifaskráning vegna mats á umhverfisáhrifum fyrirhugaðs Suðurstrandarvegar frá Þorlákshöfn að Grindavík. Fornleifafræðistofan. Reykjavík 2000.
- Bjarni Harðarson. *Landið, fólkið og þjóðtrúin*. Garðabæ 2001.
- Brynjúlfur Jónsson. „R annsókn í Gullbringusýslu og Árnessýslu sumarið 1902.“ *Árbók Hins ísl. fornleifafélags 1903*. Reykjavík 1903:48-50.
- Sami. *Tillag til alþýðlegra fornfræða*. Guðni Jónsson gaf út. Reykjavík 1953.
- Fornleifaskrá*. Skrá um friðlýstar fornleifar. Fornleifanefnd – Þjóðminjasafn Íslands. Ágúst Ó. Georgsson tók saman. Reykjavík 1990.
- Frásögur um fornaldarleifar 1817–1823*. Sveinbjörn Rafnsson bjó til prentunar. Reykjavík 1983.
- Grindavík aðalskipulag 2000 - 2020*. Greinargerð 30.05.2002.
- Gönguleiðir og áhugaverðir staðir*. Markaðs og atvinnumálaskrifstofa Reykjanesbæjar. Kort.
- Haukur Jóhannesson og Sigmundur Einarsson. „Krisuvíkureldar I. Aldur Ögmundarhrauns og miðaldarlagsins.“ *Jökull, No. 38, 1988*.
- Hildur Gestsdóttir og Orri Vésteinsson. *Fornleifaskráning í Ölfushreppi II*. Svæðisskráning í Ölfus- og Selvogshreppi. Fornleifastofnun Íslands. Reykjavík 1999.
- Íslendingabók – Landnámabók*. Íslensk fornrit. I. bindi. Jakob Benediktsson gaf út. Reykjavík 1968.
- Íslenskt fornbréfasafn*. II. bindi. Kaupmannahöfn 1893.
- Jarðabók Árna Magnússonar og Páls Vídalíns*. Árnessýsla. Annað bindi. Kaupmannahöfn 1918-1921.
- Sama. Gullbringu- og Kjósarsýsla. Þriðja bindi. Kaupmannahöfn 1923-24.
- Kristján Eldjárn. „Kapelluhraun og Kapellulág.“ *Árbók Hins íslenska fornleifafélags 1955-56*. Reykjavík 1957:16-34.
- Ólafur H. Torfason. *Nokkrir Íslandskrossar*. Reykjavík 2000.
- Ólafur Þorvaldsson. „Herdísarvík í Árnessýslu.“ *Árbók Hins ísl. fornleifafélags 1943-48*. Reykjavík 1949.
- Sveinbjörn Rafnsson. „Um aldur Ögmundarhrauns.“ *Eldur er í Norðri*. Reykjavík 1982.
- Sýslu- og sóknarlýsingar. Árnessýsla*. Svavar Sigmundsson sá um útgáfuna. Reykjavík 1979:28.
- Þjóðminjalög* nr. 107, 20 maí 2001. Þingskjal 1490, 126.
- „Þjóðsagnakenndur hellir fer forgörðum.??*DV*, mánudaginn 3. mars 2003.
- Örnefnaskrá. Ísólfsskáli. Ari Gíslason skráði. Handrit. Örnefnastofnun.
- Örnefnaskrá. Hraun. Ari Gíslason skráði. Handrit. Örnefnastofnun.
- Örnefnaskrá. Herdísarvík. Gísli Sigurðsson skráði. Handrit. Örnefnastofnun.
- Örnefnaskrá. Vogsósar. Örnefnastofnun.
- Örnefnaskrá. Þorkelsgerði. Handrit. Örnefnastofnun.

**Fylgirit:** Loftmynd í mælikvarðanum 1:12 500 með staðsetningu fornleifa (í aðalmatsskýrslu).

## Fornleifaskrá

1. Grindavík
2. Hafnarfjörður
3. Ölfus

# Fornleifaskrá

Aðalnr.

16

Sýsla

Árnessýsla

Sveitarfélag

Ölfus

Tákntala

8717

Landareign

Nes

Nr.

-

Heiti

Selvogsgata

Undirnr.

1

Staðfræðikort

-

GPS Staðsetning

N 63°49.49 W 021°37.15

M.y. sjó

-

Skekka

&lt;10

## Tegund minia

Vörður/fornleið

Fjöldi

3

Hættumat

Ekkert

Hætta

Engin

Ástand

Ágætt

Aldur

1550-1900

Í eyði

-

Minjagildi

Lítið

Merkja?

Nei

Skrásetjari

Bjarni F. Einarsson

Dags.

8.9.00

Frðlýsa?

Nei

Frðlýst?

Nei

Hvenær

-

## Lega og staðhættir

Í blásinni heiði á milli Þorlákshafnar og Selvogs. Vörðurnar eru á lágum hraunhólum, skammt austur af Strákahæðum. Þær standa sín hvoru megin við gömlu götuna og varða hana. Ca. 50 m N af nyrðri vörðunni er hæll merktur 45 700.

## Heimildir og munnmæli

Sýslu- og sóknarlýsingar. Árnessýsla. Svavar Sigmundsson sá um útgáfuna. Reykjavík 1979:28.

## Lýsing

### Vörður/fornleið.

#### 1) Varða.

Úr hraungrjóti, 1 x 1 m stór við botninn sem er ferhyrndur, 1,3 m há. Varðan stendur á mosavaxinni hraunhellu. Hún er dálítið löskuð.

24 m SV af vörðu 1 er varða 2:

#### 2) Varða.

Úr hraungrjóti, 1 x 1 m stór við botninn sem er ferhyrndur, 1,3 m há. Varðan er dálítið löskuð.

#### 3) Fornleið.

Á milli varðanna liggur gamla fornleiðin á milli Þorlákshafnar og Selvogs. Sjálf gatan sést mjög ógreinilega á þessum kafla. Hana má þó rekja skammt frá Þorlákshöfn og að Nesi. Ekki sést þó sjálf gatan alltaf, en hún er vel vörðuð alla leið. Yfirleitt liggur gatan mun fjær hinum fyrirhugaða vegi á kaflanum Þorlákshöfn - Selvogur.

## Teikning



## Ljósmynd



Ljósmyndari

Bjarni F. Einarsson

Filma nr./teg. myndar

Stafræn. Olympus C-820L

## Athugasemdir

Efri myndin sýnir nyrðri vörðuna (1) og sú neðri sýnir syðri vörðuna (2). Ca. 100 m VSV af vörðunum er annað vörðupar. Það var ekki skráð en er í skarðinu sem sést á efri myndinni rétt vinstra megin við miðju.

# Fornleifaskrá

Aðalnr.

17

Sýsla

Árnessýsla

Sveitarfélag

Ölfus

Táknatala

8717

Landareign

Þorkelsgerði

Nr.

-

Heiti

Ormsstekkur

Undirnr.

1

Staðfræðikort

-

GPS Staðsetning

N 63°50.04 W 021°40.47

M.y. sjó

-

Skekja

&lt;10

## Tegund minia

Stekkur(?) og varða

Fjöldi

2

Hættumat

Ekkert

Hætta

Engin

Ástand

Lélegt

Aldur

1550-1900

Í eyði

-

Minjagildi

Lítið

Merkja?

Nei

Skrásetjari

Bjarni F. Einarsson

Dags.

11.9.00

Friðlysa?

-

Friðlýst?

Já

Hvenær

1927

## Legg og staðhættir

Efst á grasi grónum hól í heiði. Ca. 40 - 50 m frá fyrirhugaðri veglínu og ca. 50 m vestur af hæl 42 800.

## Heimildir og munnmæli

Fornleifaskrá. Skrá um friðlýstar fornleifar. Ágúst Ó. Georgsson tók saman. Reykjavík 1990:78. Örnefnaskrá. Þorkelsgerði. Örnefnastofnun.

## Lýsing

### Stekkur(?) og varða.

#### 1) Stekkur?

Ekki sést móta fyrir lögun stekksins, en grjóthleðslur má sjá frá háhólnum til suðurs. Endar hleðslan í vörðu.

#### 2) Varða.

Úr grjóti, 0,6 - 0,9 m stór við botninn. 0,4 m há. Varðan er hrunin.

Teikning



Ljósmynd



Ljósmyndari

Bjarni F. Einarsson

Filma nr./teg. myndar

Stafræn. Olympus C-820L

## Athugasemdir

Skv. Örnefnaskrá var Brynkustekkur vestar og ofar í heiðinni. (Gæti verið nr. 19). Bent skal á að 20 m friðhelgt svæði út frá ystu sýnilegum mörkum fornleifa og umhverfis fylgir friðlýstum fornleifum.

# Fornleifaskrá

Aðalnr.

18

Sýsla

Árnessýsla

Sveitarfélag

Ölfus

Táknatala

8717

Landareign

Þorkelsgerði

Nr.

-

Heiti

-

Undirnr.

1

Staðfræðikort

-

GPS Staðsetning

N 63°50.05 W 021°40.41

M.y. sjó

-

Skekkja

&lt;10

## Tegund minia

Vörður

Fjöldi

2

Hættumat

Ekkert

Hætta

Engin

Ástand

Lélegt

Aldur

1550-1900

Í eyði

-

Minjagildi

Lítið

Merkja?

Nei

Skrásetjari

Bjarni F. Einarsson

Dags.

11.9.00

Friðlýsa?

-

Friðlýst?

Já

Hvenær

1927

## Legg og staðhættir

Á lágum blásnum hraunhól. Ca. 25 m NA af hæl 42 700.

## Heimildir og munnmæli

Fornleifaskrá. Skrá um friðlýstar fornleifar. Ágúst Ó. Georgsson tók saman. Reykjavík 1990:78.

## Lýsing

### Vörður.

#### 1) Varða.

Úr grjóti, ca. 2 m í þvermál við botninn, og 0,4 m há. Varðan er hrunin og mosa- og grasi vaxin. 2 m norðnorðvestur er varða 2:

#### 2) Varða.

Úr grjóti. Varðan er illa farin og nær alveg hrunin. Hún er á 1,5 - 2,5 m stóru svæði.

## Teikning



## Ljósmynd



Ljósmyndari

Bjarni F. Einarsson

Filma nr./teg. myndar

Stafræn. Olympus C-820L

## Athugasemdir

Bent skal á að 20 m friðhelgt svæði út frá ystu sýnilegum mörkum fornleifa og umhverfis fylgir friðlýstum fornleifum.

# Fornleifaskrá

Aðalnr.

19

Sýsla

Árnessýsla

Sveitarfélag

Ölfus

Táknatala

8717

Landareign

Þorkelsgerði

Nr.

-

Heiti

Brynkustekkur?

Undirnr.

1

Staðfræðikort

-

GPS Staðsetning

N 63°50.07 W 021°40.47

M.y. sjó

-

Skekka

&lt;10

## Tegund minia

Rúst (stekkur?)

Fjöldi

1

Hættumat

Ekkert

Hætta

Engin

Ástand

Lélegt

Aldur

1550-1900

Í eyði

-

Minjagildi

Talsvert

Merkja?

Nei

Skrásetjari

Bjarni F. Einarsson

Dags.

11.9.00

Friðlýsa?

-

Friðlýst?

Já

Hvenær

1927

## Lega og staðhættir

Sunnan í hraunhrygg, grónum grasi og melgresi á kafla. Ca. 15 m austan við Útvogsvörðu (nr. 20).

## Heimildir og munnmæli

Fornleifaskrá. Skrá um friðlýstar fornleifar. Ágúst Ó. Georgsson tók saman. Reykjavík 1990:78. Örnefnaskrá. Þorkelsgerði. Örnefnastofnun.

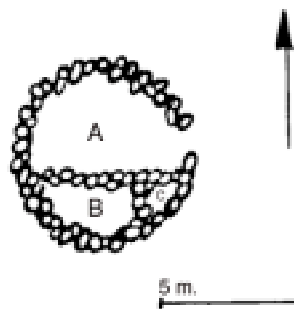
## Lýsing

Rúst (stekkur?).

Hringlaga, 6 m í þvermál. Veggir úr grjóti, 0,4 - 1 m breiðir og 0,1 - 0,3 m háir.

Í suðurhluta er hólf (kró), jafnvel tvö. Dyr snúa huganlega mót austri. Rústin er illa farin og hrunin.

## Teikning



## Ljósmynd



Ljósmyndari

Bjarni F. Einarsson

Filma nr./teg. myndar

Stafræn. Olympus C-820L

## Athugasemdir

Græni grasbalinn á ljósmyndinni er innanverð rústin. Í baksýn sést Útvogsvarðan. Bent skal á að 20 m friðhelgt svæði út frá ystu sýnilegum mörkum fornleifa og umhverfis fylgir friðlýstum fornleifum.

# Fornleifaskrá

Aðalnr.

20

Sýsla

Árnessýsla

Sveitarfélag

Ölfus

Táknatala

8717

Landareign

Þorkelsgerði

Nr.

-

Heiti

Útvogsvarða

Undirnr.

1

Staðfræðikort

-

GPS Staðsetning

N 63°50.07 W 021°40.48

M.y. sjó

-

Skekkja

&lt;10

## Tegund minia

Sjómerki

Fjöldi

1

Hættumat

Ekkert

Hætta

Engin

Ástand

Ágætt

Aldur

1550-1900

Í eyði

-

Minjagildi

Talsvert

Merkja?

Já

Skrásetjari

Bjarni F. Einarsson

Dags.

11.9.00

Friðlýsa?

-

Friðlýst?

Já

Hvenær

1927

## Lega og staðhættir

Á grasi grónum hól í heiði. Ca. 50 m NA af hæl 42 600.

## Heimildir og munnmæli

Fornleifaskrá. Skrá um friðlýstar fornleifar. Ágúst Ó. Georgsson tók saman. Reykjavík 1990:78.

## Lýsing

### Sjómerki.

Úr grjóti, 2,5 x 4 m stórt og ca. 1,7 m há. Varðan er vel hlaðin og heil. Efsti hlutinn virðist þó síður hlaðinn og þar upp úr stendur þríhyrnt spjald.

## Teikning



## Ljósmynd



Ljósmyndari

Bjarni F. Einarsson

Filma nr./teg. myndar

Stafræn. Olympus C-820L

## Athugasemdir

Bent skal á að 20 m friðhelgt svæði út frá ystu sýnilegum mörkum fornleifa og umhverfis fylgir friðlýstum fornleifum.



# Fornleifaskrá

Aðalnr.

21

Sýsla

Árnessýsla

Sveitarfélag

Ölfus

Táknatala

8717

Landareign

Þorkelsgerði

Nr.

-

Heiti

-

Undirnr.

1

Staðfræðikort

-

GPS Staðsetning

N 63°50.08 W 021°40.55

M.y. sjó

-

Skekkja

&lt;10

## Tegund minia

Varða/rúst?

Fjöldi

2

Hættumat

Ekkert

Hætta

Engin

Ástand

Sæmilegt

Aldur

1550-1900

Í eyði

-

Minjagildi

Talsvert

Merkja?

Nei

Skrásetjari

Bjarni F. Einarsson

Dags.

11.9.00

Friðlýsa?

-

Friðlýst?

Já

Hvenær

1927

## Lega og staðhættir

Á hraunhól, báðum megin við girðingu. Ca. 30 m NNA af hæl 42 500.

## Heimildir og munnmæli

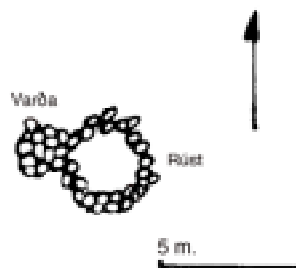
Fornleifaskrá. Skrá um friðlýstar fornleifar. Ágúst Ó. Georgsson tók saman. Reykjavík 1990:78.

## Lýsing

Varða/rúst?

Varðan er úr grjóti, rúmlega 1 m í þvermál og 1 m há. Hún virðist illa hlaðin. Austan við vörðuna er rúst? ca. 3 m í þvermál úr grjóti. Hugsanlega er um leifar af landamerki, að ræða, eða sjómerki.

## Teikning



## Ljósmynd



Ljósmyndari

Bjarni F. Einarsson

Filma nr./teg. myndar

Stafræn. Olympus C-820L

## Athugasemdir

Bent skal á að 20 m friðhelgt svæði út frá ystu sýnilegum mörkum fornleifa og umhverfis fyrirlgir friðlýstum fornleifum.

# Fornleifaskrá

Aðalnr.

22

Sýsla

Árnessýsla

Sveitarfélag

Ölfus

Táknatala

8717

Landareign

Strönd/Vogsósar

Nr.

Heiti

Fornigarður

Undirnr.

1

Staðfræðikort

-

GPS Staðsetning

N 63°50.29 W 021°41.57

M.y. sjó

-

Skekkja

&lt;10

## Tegund minia

Garðar

Fjöldi

1

Hættumat

Vegagerð

Hætta

Mikil

Ástand

Ágætt

Aldur

-1550

Í eyði

-

Minjagildi

Hátt

Merkja?

Já

Skrásetjari

Bjarni F. Einarsson

Dags.

11.9.00

Fríðlýsa?

-

Fríðlýst?

Já

Hvenær

1927

## Lega og staðhættir

Í blásnu holti á milli Strandarkirkju og Vogsósa eða frá Hlíðarvatni við Vogsósa í áttina að Strandarkirkju.

## Heimildir og munnmæli

Brynjúlfur Jónsson. „Rannsókn í Gullbringusýslu og Árnessýslu sumarið 1902.“ *Árbók Hins íslenska fornleifafélags* 1903. Reykjavík 1903:51.

*Fornleifaskrá*. Skrá um fríðlýstar fornleifar. Ágúst Ó. Georgsson tók saman. Reykjavík 1990:78.

*Íslenskt fornbréfasafn*. II bindi 1253-1350. Kaupm.h. 1893:124.

*Sýslu- og sóknarlýsingar. Árnessýsla*. Svavar Sigmundsson sá um útgáfuna. Reykjavík 1979:226f.

## Lýsing

### Garður.

Úr grjóti (NNA - SSV), 0,3 - 0,5 m breiður og 0,2 - 0,4 m hár. Garðurinn er nær allur á kafi í sandi. Ca. 50 m suður af þeim stað sem miðlína hins fyrirhugaða vegar sker garðinn, gengur annar garður út úr Fornagarði. (nr. 23).

Garðurinn var aðallega skoðaður þar sem hann er í hættu vegna vegagerðarinnar. Hann virðist þó nær samfelldur, nema við sinn hvoran endann þar sem hann hefur máðst svolítið.

13/6 2001.

Við vettvangsathugun þann 12/6 voru enn fleiri garðar skoðaðir á svæðinu og þeir teiknaðir inn á loftmynd hjá Vegagerðinni (fornleifar nr. 23). Garðarnir virðast fyrst og fremst liggja við S-hluta þess svæðis sem fornigarður afmarkar en þó norður af Víghól. Allir eru þeir mjög svipaðir og sumir mjög orpnir sandi.

Breidd þeirra er meiri en gefin er upp í lýsingu hér að ofan, eða 3 - 4 m (sandur) og hæðin getur verið rúmum einn metri.

## Teikning



## Ljósmynd



Ljósmyndari

Bjarni F. Einarsson

Filma nr./teg. myndar

Stafræn. Olympus C-820L

## Athugasemdir

Garðurinn verður í hættu ef vegur verður lagður þar sem hann er fyrirhugaður. Hann þarf þá að rannsaka með leyfi og skilmálum Fornleifaverndar ríkisins. Bent skal á að 20 m fríðhelgt svæði út frá ystu sýnilegum mörkum fornleifa og umhverfis fylgir fríðlýstum fornleifum.

# Fornleifaskrá

Aðalnr.

23

Sýsla

Árnessýsla

Sveitarfélag

Ölfus

Táknatala

8717

Landareign

Strönd/Vogsósar

Nr.

-

Heiti

-

Undirnr.

1

Staðfræðikort

-

GPS Staðsetning

N 63°50.30 W 021°41.59

M.y. sjó

-

Skekkja

&lt;10

Tegund minia

Garðar

Fjöldi

&gt;5

Hættumat

Ekkert

Hætta

Engin

Ástand

Ágætt

Aldur

1550-1900

Í eyði

-

Minjagildi

Talsvert

Merkja?

Já

Skrásetjari

Bjarni F. Einarsson

Dags.

11.9.00

Friðlýsa?

-

Friðlýst?

Já

Hvenær

1927

Lega og staðhættir

Í blásnu holti á milli Strandarkirkju og Vogsósa.

Heimildir og munnmæli

Fornleifaskrá. Skrá um friðlýstar fornleifar. Ágúst Ó. Georgsson tók saman. Reykjavík 1990:78.

Lýsing

**Garðar.**

Garður.

Úr grjóti (N - S), 1 - 2 m breiður og 0,3 - 0,6 m hár.

Garðurinn er sandorpinn, en þó ekki eins og Fornigarður.

Hann sameinast Fornagarði rétt ofan við Víghól.

13/6 2001.

Við vettvangsathugun þann 12/6 voru flestir þessara garða skoðaðir og þeir teiknaðir inn á loftmynd hjá Vegagerðinni. Garðarnir virðast fyrst og fremst liggja á S-hluta þess svæðis sem Fornigarður afmarkar en þó norður af Víghól. Allir eru þeir mjög svipaðir að gerð og lögun.

Teikning



Ljósmynd



Ljósmyndari

Bjarni F. Einarsson

Filma nr./teg. myndar

Stafræn. Olympus C-820L

Athugasemdir

Bent skal á að 20 m friðhelgt svæði út frá ystu sýnilegum mörkum fornleifa og umhverfis fylgir friðlýstum fornleifum.

# Fornleifaskrá

Aðalnr.

24

Sýsla

Árnessýsla

Sveitarfélag

Ölfus

Táknatala

8717

Landareign

Strönd/Vogsósar

Nr.

Heiti

Kirkjuvegur/Prestavegur

Undirnr.

1

Staðfræðikort

GPS Staðsetning

M.y. sjó

Skekja

Tegund minia

Fornleið

Fjöldi

1

Hættumat

Hætta

Ástand

Aldur

Í eyði

Minjagildi

Merkja?

Vegagerð

Mikil

Ágætt

1550-1900

-

Talsvert

Já

Skrásetjari

Dags.

Friðlysa?

Friðlýst?

Hvenær

Bjarni F. Einarsson

11.9.00

-

Já

1927

Lega og staðhættir

Frá Vogsósum að Strandarkirkju.

Heimildir og munnmæli

Fornleifaskrá. Skrá um friðlýstar fornleifar. Ágúst Ó. Georgsson tók saman. Reykjavík 1990:78. Örnefnaskrá. Vogsósar. Örnefnastofnun.

Lýsing

**Fornleið.**

Á þeim kafla sem leiðin var skoðuð var hún 2 - 3 m breið og 0,1 - 0,3 m djúp.

Grjót hefur víða verið sett í vegkantinn. Leiðin er öll vörðuð.

Ein varðanna hefur verið skráð sérstaklega, en hún er í væntanlegri veglínu Suðurstrandarvegur (nr. 25).

Gatan lá frá Hlíð til Vogsósa og áfram til kirkju. Fyrsti áfanginn hét hugsanlega Kirkjuvegur (frá Hlíð að Vogsósum), annar hét þá Prestavegur.

Teikning



Ljósmynd



Ljósmyndari

Bjarni F. Einarsson

Filma nr./teg. myndar

Stafræn. Olympus C-820L

Athugasemdir

Gatan verur í hættu ef vegur verður lagður þar sem hann er fyrirhugaður. Leita þarf leyfis Fornleifaverndar ríkisins til að spilla henni og sæta þeim skilmálum sem embættið kann að setja. Bent skal á að 20 m friðhelgt svæði út frá ystu sýnilegum mörkum fornleifa og umhverfis fylgir friðlýstum fornleifum.

# Fornleifaskrá

Aðalnr.

25

Sýsla

Árnessýsla

Sveitarfélag

Ölfus

Táknatala

8717

Landareign

Vogsósar

Nr.

-

Heiti

Þuríðarvarða

Undirnr.

1

Staðfræðikort

-

GPS Staðsetning

N 63°50.43 W 021°42.18

M.y. sjó

-

Skekkja

&lt;10

## Tegund minia

Varða

Fjöldi

1

Hættumat

Ekkert

Hætta

Engin

Ástand

Sæmilegt

Aldur

1550-1900

Í eyði

-

Minjagildi

Lítið

Merkja?

Nei

Skrásetjari

Bjarni F. Einarsson

Dags.

12.9.00

Friðlýsa?

-

Friðlýst?

Já

Hvenær

1927

## Legg og staðhættir

Efst á litlum grónum hraunhól. Við gamla þjóðleið (nr. 24).

## Heimildir og munnmæli

Fornleifaskrá. Skrá um friðlýstar fornleifar. Ágúst Ó. Georgsson tók saman. Reykjavík 1990:78.

## Lýsing

### Varða.

Úr grjóti, 1 x 1,2 m breið í botninn og 0,8 m há. Mjókkar lítillaga upp á við.

Á efri myndinni má sjá fornleiðina vinstra megin við vörðuna. Á þeirri neðri er leiðin hægra megin við vörðuna.

## Teikning



## Ljósmynd



Ljósmyndari

Bjarni F. Einarsson

Filma nr./teg. myndar

Stafræn. Olympus C-820L

## Athugasemdir

Bent skal á að 20 m friðhelgt svæði út frá ystu sýnilegum mörkum fornleifa og umhverfis fylgir friðlýstum fornleifum.

# Fornleifaskrá

Aðalnr.

26

Sýsla

Árnessýsla

Sveitarfélag

Ölfus

Tákntala

8717

Landareign

Stakkavík

Nr.

-

Heiti

Stakkavíkurgata

Undirnr.

1

Staðfræðikort

-

GPS Staðsetning

N 63°52.10 W 021°46.33

M.y. sjó

-

Skekkja

&lt;10

## Tegund minia

Fornleið

Fjöldi

1

Hættumat

Hætta

Ástand

Aldur

Í eyði

Minjagildi

Merkja?

Vegagerð

Mikil

Ágætt

1550-1900

-

Hátt

Já

Skrásetjari

Dags.

Fríðlýsa?

Fríðlýst?

Hvenær

Bjarni F. Einarsson

12.9.00

-

Já

1927

## Legg og staðhættir

Leiðin er hin gamla þjóðleið frá Þorlákshöfn vestur Reykjanesið. Í Stakkavíkurlandi liggur hún yfir slétt helluhraunið í fyrstu, en fer svo yfir úfið apalhraun í átt að Herdísarvík. Frá Herdísarvík liggur leiðin að Sýslusteini (fornleifar nr. 29).

## Heimildir og munnmæli

Bjarni F. Einarsson. *Krísuvík. Fornleifar og umhverfi*. Fornleifafræðistofan. Reykjavík 1998. *Sýslu- og sóknarlýsingar. Árnessýsla*. Svavar Sigmundsson sá um útgáfuna. Reykjavík 1979:28 og 221f.

## Lýsing

### Fornleið.

Leiðin er að mestu leyti vörðuð. Víða sjást rásir í hraunhelluna. Þar sem farið er yfir úfið apalhraun er leiðin hreinsuð (rudd) og grjóti kastað til hliðanna. Í heild sinni er leiðin mjög heilleg og merkileg fyrir þær sakir hve vel varðveitt hún er á svo löngum kafla sem raun ber vitni.

Ca. 30 m N af hæl 36 300, er upphækkaður kafli á leiðinni. Er hann 24 m langur, 3 m breiður og 0,2 - 0,3 m hár. Liggur hann yfir dálitla kvos eða laut í hrauninu. 50 m norður af þessum upphækkaða kafla er annar kafli hlaðinn upp, rétt áður en farið er upp á apalhraunið. Þessir kaflar eru trúlega frá seinni skeiðum leiðarinnar, enda má sjá reiðgötu norðan við fyrirnefnda kaflann.

Hinn fyrirhugaði Suðurstrandarvegur sker leiðina skammt austur af Sýslusteini. (sjá nánar á korti). Stakkavíkurgata hét hún sennilega frá Stakkavík að Herdísarvík.

Þetta gæti verið sama leið og fornleið nr. 16. Þegar leiðin nær inn í Grindavíkurland fær hún nýtt númer, **nr. 2**. Í landi Hafnarfjarðar hefur hún númerið **278**.

## Teikning



## Ljósmynd



Ljósmyndari

Bjarni F. Einarsson

Filma nr./teg. myndar

Stafræn. Olympus C-820L

## Athugasemdir

Sækja þarf um leyfi Fornleifaverndar ríkisins til að spilla henni og sæta þeim skilmálum sem embættið kann að setja. Bent skal á að 20 m friðhelgt svæði út frá ystu sýnilegum mörkum fornleifa og umhverfis fylgir friðlýstum fornleifum.

# Fornleifaskrá

Aðalnr.

27

Sýsla

Árnessýsla

Sveitarfélag

Ölfus

Táknatala

8717

Landareign

Herdísarvík

Nr.

-

Heiti

Herdísarvík

Undirnr.

1-n

Staðfræðikort

-

GPS Staðsetning

-

M.y. sjó

-

Skekkja

-

Tegund minia

Eyðibýli

Fjöldi

&gt;50

Hættumat

Ekkert

Hætta

Engin

Ástand

Ágætt

Aldur

1550-1900

Í eyði

-

Minjagildi

Hátt

Merkja?

Já

Skrásetjari

Bjarni F. Einarsson

Dags.

13.9.00

Fríðlýsa?

-

Fríðlýst?

Já

Hvenær

1927

Lega og staðhættir

Aðalega sunnan við malarveg, veginn að Krýsuvík, á grasi grónum grundum og sjávarkambi.

Heimildir og munnmæli

Fornleifaskrá. Skrá um friðlýstar fornleifar. Ágúst Ó. Georgsson tók saman. Reykjavík 1990:78. Ólafur Þorvaldsson. „Herdísarvík í Árnessýslu.“ Árbók Hins ísl. fornleifafélags 1943-48. Reykjavík 1949. Örnefnaskrá. Herdísarvík. Örnefnastofnun.

Lýsing

Eyðibýli.

Eyðibýlið var ekki skráð í heild sinni að þessu sinni, aðeins þær fornleifar sem eru nær en 50 m frá fyrirhuguðum Suðurstrandarvegi voru skráðar. Rústirnir virðast vel farnar og gríðarlega margar. Á staðnum stendur hús frá þessari öld, en gamli bærinn stóð aðeins vestar, áfast túngarðinum að innanverðu.

Teikning

Ljósmynd

Ljósmyndari

Bjarni F. Einarsson

Filma nr./teg. myndar

Stafræn. Olympus C-820L

Athugasemdir

Bent skal á að 20 m friðhelgt svæði út frá ystu sýnilegum mörkum fornleifa og umhverfis fylgir friðlýstum fornleifum.

# Fornleifaskrá

Aðalnr.

27

Sýsla

Árnessýsla

Sveitarfélag

Ölfus

Táknatala

8717

Landareign

Herdísarvík

Nr.

-

Heiti

-

Undirnr.

1

Staðfræðikort

-

GPS Staðsetning

-

M.y. sjó

-

Skekka

-

## Tegund minia

Gardar og gerði

Fjöldi

&gt;30

Hættumat

Hætta

Ástand

Aldur

Í eyði

Minjagildi

Merkja?

Vegagerð

Lítill

Sæmilegt

1550-1900

-

Talsvert

Nei

Skrásetjari

Dags.

Fríðlysa?

Fríðlyst?

Hvenær

Bjarni F. Einarsson

13.9.00

-

Já

1927

## Lega og staðhættir

Sin hvoru megin við malarveg. Í mosagrónu apalhrauni, skammt austur af bænum Herdísarvík.

## Heimildir og munnmæli

Fornleifaskrá. Skrá um friðlýstar fornleifar. Ágúst Ó. Georgsson tók saman. Reykjavík 1990:78. Örnefnaskrá. Herdísarvík. Örnefnastofnun. Ólafur Þorvaldsson. „Herdísarvík í Árnessýslu.“ Árbók Hins ísl. fornleifafélags 1943-48. Reykjavík 1949.

## Lýsing

### Gardar og gerði.

Fjöldi gardanna og gerðanna var ekki kannaður sérstaklega. Trúlega verður slíkt ekki gerlegt nema með aðstoð loftljósmyndar.

Gardarnir og gerðin ná ca. 100 m norður fyrir malarveginn og allt að sjávarkambinum sunnan megin við hann.

Gardarnir og gerðin eru öll hlaðin úr hraungrjóti, ca. 0,2 - 1 m háir og veggir 0,3 - 0,5 m breiðir. Fjöldi gardanna og gerðanna eru hrúnin. Sum gerðanna hafa tvö eða fleirri hólf og stærð þeirra er mjög mismundandi.

Núverandi malarvegur hefur verið lagður yfir garða og gerði og valdið eyðileggingu.

Fiskigarðar eru þessir garðar og gerði kölluð í Örnefnaskrá (ti að herða og geyma fisk).

## Teikning



## Ljósmynd



Ljósmyndari

Bjarni F. Einarsson

Filma nr./teg. myndar

Stafræn. Olympus C-820L

## Athugasemdir

Sé ekki hægt að tryggja öryggi minjanna þarf að leita leyfis Fornleifaverndar ríkisins til að spilla þeim og sæta þeim skilmálum sem embættið kann að setja. Bent skal á að 20 m friðhelgt svæði út frá ystu sýnilegum mörkum fornleifa og umhverfis fyrirlgri friðlýstum fornleifum.



# Fornleifaskrá

Aðalnr.

27

Sýsla

Árnessýsla

Sveitarfélag

Ölfus

Táknatala

8717

Landareign

Herdísarvík

Nr.

-

Heiti

Langigarður

Undirnr.

2

Staðfræðikort

GPS Staðsetning

N 63°52.04 W 021°48.41

M.y. sjó

-

Skekkja

&lt;10

## Tegund minia

Garður

Fjöldi

1

Hættumat

Ekkert

Hætta

Engin

Ástand

Ágætt

Aldur

1550-1900

Í eyði

-

Minjagildi

Talsvert

Merkja?

Nei

Skrásetjari

Bjarni F. Einarsson

Dags.

13.9.00

Friðlýsa?

-

Friðlýst?

Já

Hvenær

1927

## Lega og staðhættir

Sunnan við malarveg. Liggur garðurinn frá NA horni túngarðsins í Herdísarvík næstum samsíða malarveginum yfir helluhraun. Endar hann við Herdísarvíkurgerðin. Grasi gróin tún og hagar.

## Heimildir og munnmæli

Fornleifaskrá. Skrá um friðlýstar fornleifar. Ágúst Ó. Georgsson tók saman. Reykjavík 1990:78. Ólafur Þorvaldsson. „Herdísarvík í Árnessýslu.“ Árbók Hins ísl. fornleifafélags 1943-48. Reykjavík 1949:132. Örnefnaskrá. Herdísarvík. Örnefnastofnun.

## Lýsing

### Garður.

Úr hraungrjóti, ca. 400 m langur (NV - SA), 1 - 2 m breiður og 0,3 - 1 m hár. Garðurinn er víða fallinn (mikið mun hafa hrunið úr honum í jarðskjálftunum í júní síðastliðnum).

Við SA - horn beygir garðurinn til suðurs og er þar ca. 60 m langur. Sameinast hann þar gerði (Herdísarvíkurgerði).

Nokkur hlið eru á garðinum. Við vesturenda garðsins, ca. 25 m frá honum, er hlið þar sem brot er í garðinum. Um miðjan garðinn er annað hlið. Um það liggur slóði að sjávarkambinum og fjárhúsum. Á kaflanum sem liggur til suðurs er síðasta hliðið, en um það fer hin gamla þjóðleið (Stakkavíkurgatan nr. 26).

Garðurinn var stundum kallaður Vitlausigarður eða Langavitleysa. Hann er sagður vera hlaðinn af Arnóri nokkrum austan frá Ási í Ytri-Hrepp. Eitt hliðið hét Langagarðshlið.

## Teikning



## Ljósmynd



Ljósmyndari

Bjarni F. Einarsson

Filma nr./teg. myndar

Stafræn. Olympus C-820L

## Athugasemdir

GPS mælingin var gerð við hliðið á miðjum garði. Bent skal á að 20 m friðhelgt svæði út frá ystu sýnilegum mörkum fornleifa og umhverfis fylgir friðlýstum fornleifum.

# Fornleifaskrá

Aðalnr.

27

Sýsla

Árnessýsla

Sveitarfélag

Ölfus

Táknatala

8717

Landareign

Herdísarvík

Nr.

-

Heiti

Undirnr.

3

Staðfræðikort

GPS Staðsetning

N 63°52.06 W 021°48.59

M.y. sjó

-

Skekka

&lt;10

## Tegund minia

Túngarður

Fjöldi

1

Hættumat

Ekkert

Hætta

Engin

Ástand

Ágætt

Aldur

1550-1900

Í eyði

-

Minjagildi

Talsvert

Merkja?

Nei

Skrásetjari

Bjarni F. Einarsson

Dags.

13.9.00

Fríðlýsa?

-

Fríðlýst?

Já

Hvenær

1927

## Lega og staðhættir

Sunnan í malarvegi (NA - horn garðsins). Utan um grasi gróin tún Herdísarvíkur.

## Heimildir og munnmæli

Fornleifaskrá. Skrá um friðlýstar fornleifar. Ágúst Ó. Georgsson tók saman. Reykjavík 1990:78. Örnefnaskrá. Herdísarvík. Örnefnastofnun. Ólafur Þorvaldsson. „Herdísarvík í Árnessýslu.“ Árbók Hins ísl. fornleifafélags 1943-48. Reykjavík 1949.

## Lýsing

### Túngarður.

Á ca. 100 x 400 m stóru svæði.

Garðurinn er úr grjóti, 1 - 2 m breiður og 0,5 - 1 m hár. Gamla bæjarstæðið liggur upp við garðinn innanverðan.

Út úr NA - horni garðsins gengur garður (Langigarður) nr. 28.

## Teikning



## Ljósmynd



Ljósmyndari

Bjarni F. Einarsson

Filma nr./teg. myndar

Stafræn. Olympus C-820L

## Athugasemdir

Bent skal á að 20 m friðhelgt svæði út frá ystu sýnilegum mörkum fornleifa og umhverfis fylgir friðlýstum fornleifum.

# Fornleifaskrá

Aðalnr.

28

Sýsla

Árnessýsla

Sveitarfélag

Ölfus

Táknatala

8717

Landareign

Herdísarvík

Nr.

-

Heiti

-

Undirnr.

1

Staðfræðikort

GPS Staðsetning

N 63°52.07 W 021°49.20

M.y. sjó

-

Skekka

&lt;10

## Tegund minia

Rúst

Fjöldi

1

Hættumat

Ekkert

Hætta

Engin

Ástand

Lélegt

Aldur

1550-1900

Í eyði

-

Minjagildi

Talsvert

Merkja?

Nei

Skrásetjari

Bjarni F. Einarsson

Dags.

13.9.00

Friðlýsa?

-

Friðlýst?

Já

Hvenær

1927

## Legg og staðhættir

5 m norður af malarvegi. Á litlum hól í helluhrauni.

## Heimildir og munnmæli

Fornleifaskrá. Skrá um friðlýstar fornleifar. Ágúst Ó. Georgsson tók saman. Reykjavík 1990:78.

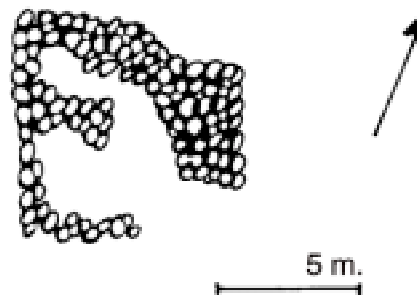
## Lýsing

Rúst.

8 x 8 m (ANA - VSV). Veggir úr hraungrjóti, 0,4 - 1 m breiðir og 0,2 - 0,4 m háir.

SA - hluti rústarinnar er næstum horfinn og í NV - horni gæti verið hólf. Í NA - horni er mikið af grjóti.

## Teikning



## Ljósmynd



Ljósmyndari

Bjarni F. Einarsson

Filma nr./teg. myndar

Stafræn. Olympus C-820L

## Athugasemdir

Bent skal á að 20 m friðhelgt svæði út frá ystu sýnilegum mörkum fornleifa og umhverfis fylgir friðlýstum fornleifum.

# Fornleifaskrá

Aðalnr.

29

Sýsla

Árnessýsla/Gullbringusýsla

Sveitarfélag

Ölfus/Grindavík

Táknatala

8717/2300

Landareign

Herdísarvík/Krýsuvík

Nr.

-

Heiti

Sýslusteinn

Undirnr.

1

Staðfræðikort

-

GPS Staðsetning

N 63°51.37 W 021°54.59

M.y. sjó

-

Skekka

&lt;10

## Tegund minia

Landamerkjasteinn

Fjöldi

1

Hættumat

Ekkert

Hætta

Engin

Ástand

Ágætt

Aldur

-1550

Í eyði

Minjagildi

Talsvert

Merkja?

Já

Skrásetjari

Bjarni F. Einarsson

Dags.

13.9.00

Friðlýsa?

-

Friðlýst?

Já

Hvenær

1927

## Lega og staðhættir

Ca. 35 m N af malarvegi og ca. 7 m A af nýlegum vegarslóða upp á fjallið. Sýslumörkin (girðing) liggja um steininn. Í hrauni.

## Heimildir og munnmæli

Bjarni Harðarson. Landið, fólkið og þjóðtrúin. Garðabæ 2001.

Brynjúlfur Jónsson. Tillag til alþýðlegra fornfræða. R.vík 1953.

Fornleifaskrá. Skrá um friðlýstar fornleifar. Ágúst Ó.

Georgsson tók saman. Reykjavík 1990:78.

Ólafur Þorvaldsson. „Herdísarvík í Árnessýslu.“ Árbók Hins ísl. fornleifafélags 1943-48. Reykjavík 1949:134..

Sýslu- og sóknarlýsingar. Árnessýsla. Svavar Sigmundsson sá um útgáfuna. Reykjavík 1979:28 og 211.

## Lýsing

### Landamerkjasteinn.

3,5 x 7,5 m stór (VNV - ASA) og 3,5 m hár. Steinninn er í laginu eins og hryggur á hval. Efst á steininum er járnteinn rekinn niður og hæðarpunktur (VG 96-318). Ca. 40 m suður af steininum er varða sem varðar gömlu leiðina frá Herdísarvík til Krýsuvíkur (nr. 26). Má þar einnig sjá sjálfa götuna.

Í bókinn Landið, fólkið og þjóðsögurnar segir að Sýslusteinar hafi verið tveir. Í þeim þjuggu huldufólk (Bjarni Harðarson 2001:27). Það mun vera misskilningur að steinarnir hafi verið tveir. (Brynjúlfur Jónsson 1953:103).

## Teikning



## Ljósmynd



Ljósmyndari

Bjarni F. Einarsson

Filma nr./teg. myndar

Stafræn. Olympus C-820L

## Athugasemdir

Bent skal á að 20 m friðhelgt svæði út frá ystu sýnilegum mörkum fornleifa og umhverfis fylgir friðlýstum fornleifum.

# Fornleifaskrá

Aðalnr.

30

Sýsla

Árnessýsla

Sveitarfélag

Ölfus

Táknatala

8717

Landareign

Nes

Nr.

Heiti

Undirnr.

1

Staðfræðikort

GPS Staðsetning

N 63°50.30 W 021°36.78

M.y. sjó

Skekka

&lt;10

Tegund minia

Varða

Fjöldi

1

Hættumat

Náma

Hætta

Lítill

Ástand

Sæmilegt

Aldur

1550-1900

Í eyði

Minjagildi

Lítið

Merkja?

Nei

Skrásetjari

Bjarni F. Einarsson

Dags.

11.6.01

Fríðlysa?

Nei

Fríðlyst?

Já

Hvenær

1927

Lega og staðhættir

Á blásnum berghrygg í sendinni heiði (Heimasandi), NA af Strákahæðum. Skammt N af áætluðu námasvæði á milli hæla 47 500 - 48 000.

Heimildir og munnmæli

Fornleifaskrá. Skrá um friðlýstar fornleifar. Ágúst Ó. Georgsson tók saman. Reykjavík 1990:78.

Lýsing

**Varða.**

Úr grjóti ca. 1,1 x 1,2 m (NNV - SSA). Botn er ferstrendur. Neðri hluti vörðunnar er sandi orpinn og nokkuð farinn að gróa grasi og lyngi. Á efstu steinum er mosi.

Teikning



Ljósmynd



Ljósmyndari

Bjarni F. Einarsson

Filma nr./teg. myndar

Stafræn. Olympus C-2040zoom

Athugasemdir

Ef ekki er hægt að tryggja öryggi vörðunnar verður að leita leifis Fornleifaverndar ríkisins varðandi mótvægisadgerðir.

# Fornleifaskrá

Aðalnr.

31

Sýsla

Árnessýsla

Sveitarfélag

Ölfus

Táknatala

8717

Landareign

Þorkelsgerði

Nr.

Heiti

Undirnr.

1

Staðfræðikort

GPS Staðsetning

N 63°50.17 W 021°41.25

M.y. sjó

Skekkja

&lt;10

Tegund minia

Sjómerki

Fjöldi

1

Hættumat

Ekkert

Hætta

Engin

Ástand

Lélegt

Aldur

1550-1900

Í eyði

Minjagildi

Lítið

Merkja?

Nei

Skrásetjari

Bjarni F. Einarsson

Dags.

12.6.01

Friðlýsa?

Friðlýst?

Nei

Hvenær

1927

Lega og staðhættir

Ca. 60 m A af girðingu. Í hvilft í hraunhrygg. Í blásnum móa.

Heimildir og munnmæli

Fornleifaskrá. Skrá um friðlýstar fornleifar. Ágúst Ó. Georgsson tók saman. Reykjavík 1990:78.

Lýsing

Sjómerki?

Úr grjóti, ca. 3 m í þvermál og 0,4 m há. Sjómerkið er hrúnið og lítið sem bendir til þess að þarna hafi staðið sjómerki, annað en sjómerki nr. 32. Nánasta umhverfi merkisins er nú gróið.

Teikning



Ljósmynd



Ljósmyndari

Bjarni F. Einarsson

Filma nr./teg. myndar

Stafræn. Olympus C-2040zoom

Athugasemdir

# Fornleifaskrá

Aðalnr.

32

Sýsla

Árnessýsla

Sveitarfélag

Ölfus

Táknatala

8717

Landareign

Þorkelsgerði

Nr.

Heiti

Undirnr.

1

Staðfræðikort

GPS Staðsetning

N 63°50.17 W 021°41.32

M.y. sjó

Skekkja

&lt;10

Tegund minia

Sjómerki

Fjöldi

1

Hættumat

Ekkert

Hætta

Engin

Ástand

Ágætt

Aldur

1550-1900

Í eyði

Minjagildi

Talsvert

Merkja?

Nei

Skrásetjari

Bjarni F. Einarsson

Dags.

12.6.01

Friðlýsa?

Friðlýst?

Já

Hvenær

1927

Lega og staðhættir

Ca. 15 m A af girðingu, á hraunhrygg í blásnum móa. Ca. 50 m SV af fornleifum nr. 31.

Heimildir og munnmæli

Fornleifaskrá. Skrá um friðlýstar fornleifar. Ágúst Ó. Georgsson tók saman. Reykjavík 1990:78.

Lýsing

Sjómerki

Úr grjóti, 4 - 5 í þvermál og 2 m há. Sjómerkið er vel gróið grasi og mosa og vel heilt.

Teikning



Ljósmynd



Ljósmyndari

Bjarni F. Einarsson

Filma nr./teg. myndar

Stafræn. Olympus C-2040zoom

Athugasemdir

# Fornleifaskrá

Aðalnr.

35

Sýsla

Gullbringusýsla

Sveitarfélag

Ölfus

Tákntala

8717

Landareign

Nes

Nr.

Heiti

Undirnr.

1

Staðfræðikort

GPS Staðsetning

N 63°50.13 W 021°40.07

M.y. sjó

Skekkja

&lt;10

## Tegund minia

Varða

Fjöldi

1

Hættumat

Hætta

Ástand

Aldur

Í eyði

Minjagildi

Merkja?

Vegagerð

Mikil

Sæmilegt

1550-1900

Lítið

Nei

Skrásetjari

Dags.

Frðlýsa?

Frðlýst?

Hvenær

Bjarni F. Einarsson

6.3.2003

Nei

Nei

## Lega og staðhættir

Efst á hraunhrygg, ca. 10 m ANA af stöð 42500. Í blásnum mel.

## Heimildir og munnmæli

## Lýsing

### Varða.

Úr hraungrjóti, óreglulegur botn, ca. 1 - 1,3 m í þvermál og 0,4 m há.

Varðan er hrunin og sést grjót úr henni allt um kring.

3 m NA er minni grjóthruga. Gæti verið leifar af annari vörðu. (Vörðupar?).

## Teikning



## Ljósmynd



Ljósmyndari

Bjarni F. Einarsson

Filma nr./teg. myndar

Olympus Camedia C-2040ZOOM

## Athugasemdir

Ef raska þarf vörðunni þarf leyfi Fornleifaverndar ríkisins með þeim skilmálum sem embættið kann að setja.



# Fornleifaskrá

Aðalnr.

36

Sýsla

Gullbringusýsla

Sveitarfélag

Ölfus

Táknatala

8717

Landareign

Nes

Nr.

Heiti

Stóruvarða

Undirnr.

1

Staðfræðikort

GPS Staðsetning

N 63°50.09 W 021°39.89

M.y. sjó

Skekkja

&lt;10

Tegund minia

Sjómerki

Fjöldi

1

Hættumat

Hætta

Ástand

Aldur

Í eyði

Minjagildi

Merkja?

Vegagerð

Mikil

Sæmilegt

1550-1900

Talsvert

Nei

Skrásetjari

Dags.

Frðlýsa?

Frðlýst?

Hvenær

Bjarni F. Einarsson

6.3.2003

Nei

Nei

Lega og staðhættir

Efst a grasi grónum hraunhól, ca. 50 m A af stöð 42600.

Heimildir og munnmæli

Lýsing

**Sjómerki.**

Úr hraungrjóti, 1,5 - 2,1 m (A - V) og 0,7 m há. Garðlög sjást í merkinu austanverðu. Upprunaleg stærð hefur sennilega verið 1,4 x 1,4 m.

Teikning



Ljósmynd



Ljósmyndari

Bjarni F. Einarsson

Filma nr./teg. myndar

Olympus Camedia C-2040ZOOM

Athugasemdir

Ef raska þarf vörðunni þarf leyfi Fornleifaverndar ríkisins með þeim skilmálum sem embættið kann að setja.

# Fornleifaskrá

Aðalnr.

37

Sýsla

Gullbringusýsla

Sveitarfélag

Ölfus

Tákntala

8717

Landareign

Nes

Nr.

Heiti

Undirnr.

1

Staðfræðikort

GPS Staðsetning

N 63°50.04 W 021°39.89

M.y. sjó

Skekkja

&lt;10

Tegund minia

Rúst (gerði?)

Fjöldi

1

Hættumat

Hætta

Ástand

Aldur

Í eyði

Minjagildi

Merkja?

Vegagerð

Mikil

Sæmilegt

Lítið

Nei

Skrásetjari

Dags.

Frðlýsa?

Frðlýst?

Hvenær

Bjarni F. Einarsson

6.3.2003

Nei

Nei

Lega og staðhættir

Við og undir lágum sandhól, vestan undir blásnu barði. 22 m SSV af stöð 42700.

Heimildir og munnmæli

Lýsing

**Rúst (gerði?).**

Ca. 7 x 15 m (NA - SV). Veggir úr grjóti, 0,3 - 0,8 m breiðir og 0,2 - 0,4 m háir. Rústin virðist vera kominn á kaf í sand að hluta (V - hlutinn). Hún gæti verið að blása upp á ný.

Austast mynda veggirnir dálítið gleitt horn (ca. 100 - 120°).

Nokkra metra suður af rústinni lá bárujárnsplata (varla úr þessari rúst sem nær víst hefur aldrei borið þak).

Teikning



Ljósmynd



Ljósmyndari

Bjarni F. Einarsson

Filma nr./teg. myndar

Olympus Camedia C-2040ZOOM

Athugasemdir

Ef raska þarf vörðunni þarf leyfi Fornleifaverndar ríkisins með þeim skilmálum sem embættið kann að setja.

# Fornleifaskrá

Aðalnr.

38

Sýsla

Gullbringusýsla

Sveitarfélag

Ölfus

Tákntala

8717

Landareign

Þorkelsgerði?

Nr.

Heiti

Undirnr.

1

Staðfræðikort

GPS Staðsetning

N 63°50.31 W 021°40.56

M.y. sjó

Skekkja

&lt;10

## Tegund minia

Varða

Fjöldi

1

Hættumat

Hætta

Ástand

Aldur

Í eyði

Minjagildi

Merkja?

Vegagerð

Lítill

Sæmilegt

1550-1900

Lítið

Nei

Skrásetjari

Dags.

Frðlýsa?

Frðlýst?

Hvenær

Bjarni F. Einarsson

7.3.2003

Nei

Nei

## Legg og staðhættir

Efst á lágum hól sem er gróinn að hluta, en er farinn að blása. Ca. 80 m N af stöð 42000

## Heimildir og munnmæli

## Lýsing

### Varða.

Úr hraungrjóti, ca. 1 x 1,3 m (ANA - VSV) og 0,7 m há. Varðan er orpin sandi í V - hluta, en farið að blása úr henni í A - hluta.

Ca. 40 m V af vörðunni eru nokkrar reiðgötur sem liggja í átt að húsapýrpingunni við Strandakirkju.

Álika langt frá vörðunni til austurs er slóði sem liggur í sömu átt og reiðgöturnar. Stöð 42000 stendur í miðjum slóðanum. Nokkra tugi metra suður af stöðinni liggur nýlegur garður þvert á slóðann. Í honum eru leifar af tréstaurom og einstaka gaddavír á stangli. Ekkert af þessu var skráð.

## Teikning



## Ljósmynd



Ljósmyndari

Bjarni F. Einarsson

Filma nr./teg. myndar

Olympus Camedia C-2040ZOOM

## Athugasemdir

Ef raska þarf vörðunni þarf leyfi Fornleifaverndar ríkisins með þeim skilmálum sem embættið kann að setja.

# Fornleifaskrá

Aðalnr.

39

Sýsla

Gullbringusýsla

Sveitarfélag

Ölfus

Tákntala

8717

Landareign

Strönd/Vogsósar

Nr.

Heiti

Undirnr.

1

Staðfræðikort

GPS Staðsetning

N 63°50.86 W 021°42.23

M.y. sjó

Skekkja

&lt;10

## Tegund minia

Varða

Fjöldi

1

Hættumat

Hætta

Ástand

Aldur

Í eyði

Minjagildi

Merkja?

Vegagerð

Lítill

Sæmilegt

1550-1900

Lítið

Nei

Skrásetjari

Dags.

Frðlýsa?

Frðlýst?

Hvenær

Bjarni F. Einarsson

7.3.2003

Nei

Nei

## Legg og staðhættir

Efst á háum blásnum hraunhól, ca. 60 - 70 m SV af stöð 40300.

## Heimildir og munnmæli

## Lýsing

### Varða.

Úr grjóti, ca. 2 m í þvermál og 0,8 m há. Varðan er vaxin grasi og mosa. Nokkuð er farið að hrynja úr henni og liggur grjótið í kring um vörðuna.

## Teikning



## Ljósmynd



Ljósmyndari

Bjarni F. Einarsson

Filma nr./teg. myndar

Olympus Camedia C-2040ZOOM

## Athugasemdir

Ef raska þarf vörðunni þarf leyfi Fornleifaverndar ríkisins með þeim skilmálum sem embættið kann að setja.

# Fornleifaskrá

Aðalnr.

40

Sýsla

Gullbringusýsla

Sveitarfélag

Ölfus

Táknatala

8717

Landareign

Herdísarvík

Nr.

Heiti

Sængurkonuhellir

Undirnr.

1

Staðfræðikort

GPS Staðsetning

N 63°51.94 W 021°52.79

M.y. sjó

Skekkja

&lt;10

## Tegund minia

Staður tengdur þjóðtrú

Fjöldi

1

Hættumat

Hætta

Ástand

Aldur

Í eyði

Minjagildi

Merkja?

Vegagerð

Mikil

Sæmilegt

1550-1900

Lítið

Nei

Skrásetjari

Dags.

Fríðlysa?

Fríðlyst?

Hvenær

Bjarni F. Einarsson

10.3.2003

-

Já

1927

## Lega og staðhættir

Ca. 15 m N af malarvegi og stöð 30520. Í jarðfalli í helluhrauni.

## Heimildir og munnmæli

Ólafur Þorvaldsson. „Herdísarvík í Árnessýslu.“

Árbók Hins ísl. fornleifafélags 1943-48.

Reykjavík 1949:134.

Sýslu- og sóknarlýsingar Svavar Sigmundsson sá um útgáfuna. Reykavík 1979:213.

Örnefnaskrá. Herdísarvík. Handrit. Örnefnastofnun.

## Lýsing

### Staður tengdur þjóðtrú.

Hellirinn er í V - og S - hluta jarðfallsins. Hann er mestur í V - hlutanum. Skipta má hellinum í fjögur minni hólf og er op á milli.

Engar hleðslur eru í hellinum og ekkert annað sem bendir til þess að hann hafi verið notaður.

„Þar var eitt sinn förukona á ferð, dró sig inn í skútann og eignaðist barn.“ (Örnefnaskrá).

„Þó er þar 1n hellir, kallaður Sængurkonuhellir, því kvennpersóna hafði einhvörn tíma alið þar barn.

Þessi hellir er annars ekki stór.“ (Sýslu- og sóknarlýsingar 1979:23).

## Teikning



## Ljósmynd



Ljósmyndari

Bjarni F. Einarsson

Filma nr./teg. myndar

Olympus Camedia C-2040ZOOM

## Athugasemdir

Ef raska þarf hellinum þarf leyfi Fornleifaverndar ríkisins með þeim skilmálum sem embættið kann að setja.

# Fornleifaskrá

Aðalnr.

41

Sýsla

Gullbringusýsla

Sveitarfélag

Ölfus

Táknatala

8717

Landareign

Vogsósar

Nr.

Heiti

Undirnr.

1

Staðfræðikort

GPS Staðsetning

N 63°51.38 W 021°42.49

M.y. sjó

Skekka

&lt;10

## Tegund minia

Gerði (kálgarður?)

Fjöldi

1

Hættumat

Hætta

Ástand

Aldur

Í eyði

Minjagildi

Merkja?

Vegagerð

Lítill

Ágætt

1550-1900

Lítið

Nei

Skrásetjari

Dags.

Frðlýsa?

Frðlýst?

Hvenær

Bjarni F. Einarsson

8.4.2003

Nei

Nei

## Legg og staðhættir

Ca. 100 m V af Vogsósum II. Í túni.

## Heimildir og munnmæli

## Lýsing

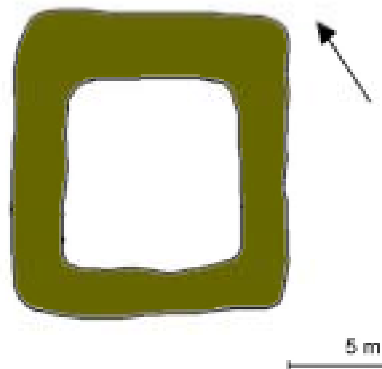
**Gerði (kálgarður?).**

14 x 15 m (NA - SV). Veggir úr torfi (og grjóti ?), 2 - 3 m breiðir og 0,4 - 0,6 m háir.

Engar dyr sjást á minjunum.

Gerðið er mjög vel gróið og trúlega hefur það verið sléttað á einvern hátt í seinni tíð.

## Teikning



## Ljósmynd



Ljósmyndari

Bjarni F. Einarsson

Filma nr./teg. myndar

Olympus Camedia C-2040ZOOM

## Athugasemdir

Ef raska þarf gerðinu þarf að rannsaka það með leyfi Fornleifaverndar ríkisins og þeim skilmálum sem embættið kann að setja.

# Fornleifaskrá

Aðalnr.

283

Sýsla

Gullbringusýsla

Sveitarfélag

Hafnarfjörður

Táknatala

1400

Landareign

Krisuvík

Nr.

Heiti

Jónsbúð?

Undirnr.

1

Staðfræðikort

GPS Staðsetning

N 63°50.88 W 022°02.28

M.y. sjó

Skekkja

&lt;10

## Tegund minia

Rúst (beitarhús?)

Fjöldi

1

Hættumat

Hætta

Ástand

Aldur

Í eyði

Minjagildi

Merkja?

Vegagerð

Lítill

Ágætt

1550-1900

Talsvert

Nei

Skrásetjari

Dags.

Fríðlysa?

Fríðlyst?

Hvenær

Bjarni F. Einarsson

10.3.2003

Nei

Nei

## Legg og staðhættir

Efst á hæð sem er gróin grasi og mosa. Í Móa. Nokkuð nálægt stöð 22400 (var ekki búið að setja hana út við skoðun).

## Heimildir og munnmæli

„Þjóðsagnakenndur hellir fer forgörðum. ÞP DV, mánudaginn 3. mars 2003.

## Lýsing

**Rúst (beitarhús?).**

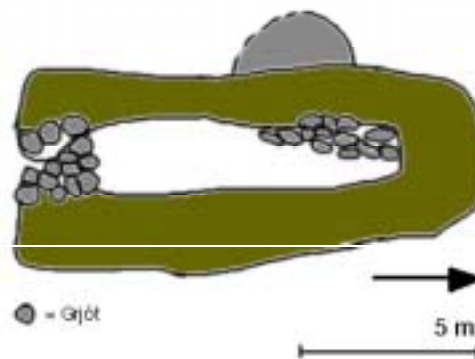
6 x 13 m (N - S). Veggir úr grjóti, 1,5 - 2,3 m breiðir og 0,5 - 1,1 m háir. Dyr eru á rústinni til S. Mikið er af grjóti inni í rústinni norðanverðri og við dyrnar.

Veggir eru farnir að gróa mosa og grasi. Garðlög sjást í innanverðum veggjum að vestanverðu og utanverðum veggjum að austan og vestan.

Gólf er vel vaxið grasi og mosa. Í kringum rústina er svæðið vel gróið.

Hugsanlega er þetta ekki Jónsbúð, heldur eru það fornleifar nr. 285.

## Teikning



## Ljósmynd



Ljósmyndari

Bjarni F. Einarsson

Filma nr./teg. myndar

Olympus Camedia C-2040ZOOM

## Athugasemdir

Ef raska þarf rústinni þarf leyfi Fornleifaverndar ríkisins með þeim skilmálum sem embættið kann að setja.

# Fornleifaskrá

Aðalnr.

284

Sýsla

Gullbringusýsla

Sveitarfélag

Hafnarfjörður

Táknatala

1400

Landareign

Krisuvík

Nr.

Heiti

Undirnr.

1

Staðfræðikort

GPS Staðsetning

N 63°50.67 W 022°01.82

M.y. sjó

Skekka

&lt;10

Tegund minia

Byrgi

Fjöldi

1

Hættumat

Ekkert

Hætta

Engin

Ástand

Sæmilegt

Aldur

1550-1900

Í eyði

Minjagildi

Talsvert

Merkja?

Nei

Skrásetjari

Bjarni F. Einarsson

Dags.

10.3.2003

Fríðlysa?

Nei

Fríðlyst?

Nei

Hvenær

Lega og staðhættir

Á litlum hraunhól í holti í halla mót suðri. Blásið í kring. Ca. 60 m V af fornleifum nr. 285.

Heimildir og munnmæli

Lýsing

**Byrgi.**

2 x 2,5 m (NNA - SSV).

Veggir úr grjóti, ca. 0,3 - 0,7 m breiðir og 0,2 - 0,7 m háir.

Dyr eru á byrginu mót SSV (mót hafinu).

Við NV - horn byrgisins er fuglastapi. Gólf er vaxið grasi og mosa.

Hugsanlega er þetta skotbyrgi, en ekki hægt að útiloka að það tengist fornleifum nr. 285 á einhvern hátt (smalakofi?) eða útsýnisstaður frá tímum Tyrkjaránsins 1627.

Teikning



Ljósmynd



Ljósmyndari

Bjarni F. Einarsson

Filma nr./teg. myndar

Olympus Camedia C-2040ZOOM

Athugasemdir



# Fornleifaskrá

Aðalnr.

285

Sýsla

Gullbringusýsla

Sveitarfélag

Hafnarfjörður

Táknatala

1400

Landareign

Krisuvík

Nr.

Heiti

Jónsbúð?

Undirnr.

1

Staðfræðikort

GPS Staðsetning

N 63°50.71 W 022°01.71

M.y. sjó

Skekkja

&lt;10

## Tegund minia

Rúst

Fjöldi

1

Hættumat

Ekkert

Hætta

Engin

Ástand

Ágætt

Aldur

1550-1900

Í eyði

Minjagildi

Talsvert

Merkja?

Nei

Skrásetjari

Bjarni F. Einarsson

Dags.

10.3.2003

Frðlýsa?

Nei

Frðlýst?

Nei

Hvenær

## Lega og staðhættir

Í slakka mót suðri. Ca. 60 m A af fornleifum nr. 284.

## Heimildir og munnmæli

## Lýsing

**Rúst.**

6 x 8 m (N - S). Veggir úr grjóti, 1,3 - 1,6 m breiðir og 0,6 - 1,4 m háir.

Dyr eru á rústinni mót S (mót hafinu).

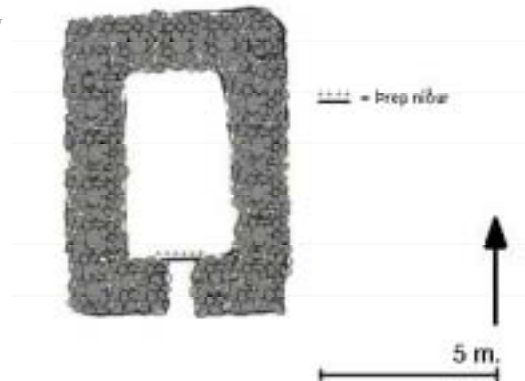
Garðlög eru greinileg víðast hvar.

Rústin er felld inn í dæld í slakkanum. Gólf er vel gróið grasi og mosa. Hugsanlega er það grafið niður.

Nánasta umhverfi rústarinnar er vel gróið grasi.

Hugsanlega er þetta Jónsbúð en ekki fornleifar nr. 283.

## Teikning



## Ljósmynd



Ljósmyndari

Bjarni F. Einarsson

Filma nr./teg. myndar

Olympus Camedia C-2040ZOOM

## Athugasemdir

# Fornleifaskrá

Aðalnr.

1

Sýsla

Gullbringusýsla

Sveitarfélag

Grindavík

Táknatala

2300

Landareign

Krýsuvík

Nr.

-

Heiti

Krýs og Herdís

Undirnr.

1-2

Staðfræðikort

-

GPS Staðsetning

N 63°51.26 W 021°58.55

M.y. sjó

-

Skekka

&lt;10

## Tegund minia

Dysjar

Fjöldi

2

Hættumat

Ekkert

Hætta

Engin

Ástand

Ágætt

Aldur

1550-1900

Í eyði

-

Minjagildi

Hátt

Merkja?

Já

Skrásetjari

Bjarni F. Einarsson

Dags.

14.9.00

Friðlýsa?

-

Friðlýst?

Já

Hvenær

1964

## Legg og staðhættir

80 m norðan við malbikaðan veg, SV undir hlíðum Geitahlíðar. Við jaðar hrauns og vestan við þjóðleið (nr. 2).

## Heimildir og munnmæli

Bjarni Harðarson. Landið, fólkíð og þjóðtrúin. Garðabæ 2001.  
Brynjúlfur Jónsson. *Tillag til alþýðlegra fornfræða*. Guðni Jónsson gaf út. Reykjavík 1953:102-3.

*Fornleifaskrá*. Skrá um friðlýstar fornleifar. Ágúst Ó.

Georgsson tók saman. Reykjavík 1990:12.

Ólafur H. Torfason. *Nokkrir Íslandskrossar*. Reykjavík 2000:46  
*Sýslu- og sóknarlýsingar. Árnessýsla*. Svavar Sigmundsson sá um útgáfuna. Reykjavík 1979:28 og 231.

## Lýsing

### Dysjar.

1) Dys (efri mynd).

Úr hraungrjóti, ca. 5 m í þvermál og 1 m há. Dysin er talsvert mosavaxin og í henni miðri er friðlýsingarhæll (laus). Herdís?

2 m vestur af dys 1) er:

2) Dys (neðri mynd).

Úr hraungrjóti, ca. 3,5 m í þvermál og 1,2 m há. Nokkuð mosavaxin. Krýs?

Gamla þjóðleiðin (nr. 2) liggur austan við dys 1 og á milli þeirra. Austan við leiðina, gegnt dysunum, er vörðubrot á kletti. Ekki er vitað með vissu hvor dysin er Herdís og hvor Krýs (sjá þó Bjarna Harðarson bls. 25). Ljósleiðari hefur verið lagður býsna nærri dysunum, þó ekki nær en 20 m.

Samkvæmt þjóðsögunni áttu landnámskonurnar Krýs og Herdís lönd saman. Vildi Herdís eiga alla Geitahlíð af hinnar landi, en Krýs vildi ekki gefa eftir landið. Hittust þær á Deildarhálsi og drap Herdís smala Krýsar. Vildi Krýs hefna og lauk deilu þeirra svo að hvor drap aðra. Smaladysin liggur eilítið ofar og uppi í brekkunni, nokkra metra norður af dys 1. Sú dys var ekki skoðuð. Krýs gæti verið afbökun úr Crus og Krýsuvík því afbökun úr Crusifix. Líklega eru dysjarnar einhverskonar

## Teikning



## Ljósmynd



Ljósmyndari

Bjarni F. Einarsson

Filma nr./teg. myndar

Stafræn. Olympus C-820L

## Athugasemdir

GPS mæling var gerð við eystri dysina (dys 1, efri mynd).

# Fornleifaskrá

Aðalnr.

2

Sýsla

Gullbringusýsla

Sveitarfélag

Grindavík

Tákntala

2300

Landareign

Krýsuvík

Nr.

-

Heiti

-

Undirnr.

1

Staðfræðikort

-

GPS Staðsetning

N 63°51.26 W 021°58.55

M.y. sjó

-

Skekka

&lt;10

## Tegund minia

Fornleið

Fjöldi

1

Hættumat

Vegagerð

Hætta

Mikil

Ástand

Ágætt

Aldur

1550-1900

Í eyði

-

Minjagildi

Talsvert

Merkja?

Já

Skrásetjari

Bjarni F. Einarsson

Dags.

14.9.00

Fríðlysa?

Nei

Fríðlyst?

Nei

Hvenær

-

## Lega og staðhættir

A við dys (nr. 1:1), undir fjalshlíð í jaðri hrauns. Leiðin liggur frá Sýslusteini að Krýsuvík (og áfram til Grindavíkur).

## Heimildir og munnmæli

Bjarni F. Einarsson. *Krýsuvík. Fornleifar og umhverfi*. Fornleifafraeðistofan. Reykjavík 1998. *Sýslu- og sóknarlýsingar. Árnessýsla*. Svavar Sigmundsson sá um útgáfuna. Reykjavík 1979:28 og 221. Örnefnaskrá. Ísólfsskáli. Örnefnastofnun.

## Lýsing

### Fornleið.

Leiðin er 0,5 - 1,5 m breið þar sem hún var könnuð við Krýs og Herdísí undir Geitahlíðinni. Mótar fyrir henni í klöppinni á mörgum stöðum (sbr. neðri mynd). Leiðin var ekki könnuð frá Krýs og Herdísí að Krýsuvík (að mestu leyti horfin á þeim kafla).

Leiðin er framhald leiðarinnar frá Herdísarvík (nr. 26) og á milli Krýsuvíkur og Borgarhóla er leiðin skráð sem nr. 278.

Frá Borgarhólum heldur leiðin í áttina að Ísólfsskála og áfram til Grindavíkur. Liggur hún þar bæði yfir blásna móa og úfið hraun. Í hinu úfna hrauni er leiðin yfirleitt rudd, ca. 3 m breið. Fornleiðin er vörðuð nær alla leiðina frá Krýsuvík að Ísólfsskála.

Alla vega á einum stað er vísir að brú (veghleðsla) þar sem leiðin fellur ofan af stalli niður á hraun skammt vestur af Litlahálsi (GPS mælt og merkt inn á stafrænt kort).

Núverandi vegur hefur verið lagður ofan í gömlu leiðina frá Skalla og vestur að Ísólfsskála. Sömuleiðis hefur núverandi vegur legið yfir leiðina á stöku stað vestur af Ísólfsskála.

Efri myndin er tekin skammt austur af Krýs og Herdísí. Sjá má rás í hraunhelluna.

Neðri myndin er tekin skammt vestur af Litlahálsi. Þar má sjá rudda braut í gegnum apalhraunið.

Leiðin frá Krýsuvík til Borgarhóla á landamörkum

## Teikning



## Ljósmynd



Ljósmyndari

Bjarni F. Einarsson

Filma nr./teg. myndar

Stafræn. Olympus C-820L

## Athugasemdir

GPS mæling var gerð við Dysjarnar. Að fengnu álitni Fornleifaverndar ríkisins og skilmálum þarf að sækja um leyfi Fornleifaverndarinnar til að rjúfa fornleiðina.

# Fornleifaskrá

Aðalnr.

3

Sýsla

Gullbringusýsla

Sveitarfélag

Grindavík

Táknatala

2300

Landareign

Ísólfskáli

Nr.

-

Heiti

Borgin

Undirnr.

1

Staðfræðikort

-

GPS Staðsetning

N 63°51.30 W 021°07.53

M.y. sjó

-

Skekkja

&lt;10

## Tegund minia

Fjárborg

Fjöldi

1

Hættumat

Ekkert

Hætta

Engin

Ástand

Ágætt

Aldur

1550-1900

Í eyði

-

Minjagildi

Talsvert

Merkja?

Nei

Skrásetjari

Bjarni F. Einarsson

Dags.

15.9.00

Frðlýsa?

Nei

Frðlýst?

Nei

Hvenær

-

## Legu og staðhættir

Ca. 40 m suður af malarvegi, NA í klettum er heita Litliháls.

## Heimildir og munnmæli

Örnefnaskrá. Ísólfskáli. Örnefnastofnun.

## Lýsing

### Fjárborg.

Ca. 10,5 m í þvermál. Veggir úr grjóti, ca. 1,5 m breiðir og 0,8 - 1,3 m háir.

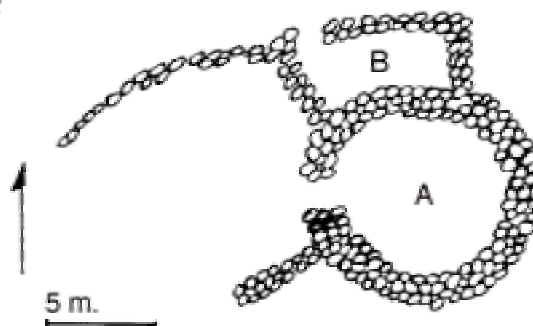
Dyr snúa mót vestri.

Út úr borginni suðvestanverðri gengur garður, 4 m langur, 0,5 - 1 m breiður og 0,1 - 0,6 m hár.

Við norðvestur horn fjárborgarinnar er hólf. Veggir þess eru úr grjóti, 1 - 1,5 m breiðir og 0,1 - 1 m háir. Dyr gætu verið á hólfinu til NNV.

Út úr þessu hólfi gengur garður, 10 m langur, 0,3 - 0,8 m breiður og 0,1 - 0,4 m hár. Beygir hann dálítið til suðurs. Garðurinn er mjög ógreinilegur eftir því sem utar (vestar) dregur.

## Teikning



## Ljósmynd



Ljósmyndari

Bjarni F. Einarsson

Filma nr./teg. myndar

Stafræn. Olympus C-820L

## Athugasemdir

# Fornleifaskrá

Aðalnr.

4

Sýsla

Gullbringusýsla

Sveitarfélag

Grindavík

Táknatala

2300

Landareign

Ísólfskáli

Nr.

-

Heiti

Hólmastaður/Krísuvík hin forna

Undirnr.

1-n

Staðfræðikort

-

GPS Staðsetning

-

M.y. sjó

-

Skekka

-

## Tegund minia

Eyðibýli

Fjöldi

&gt;10

Hættumat

Landeyðing

Hætta

Mikil

Ástand

Sæmilegt

Aldur

-1550

Í eyði

-

Minjagildi

Hátt

Merkja?

Já

Skrásetjari

Bjarni F. Einarsson

Dags.

19.9.00

Fríðlysa?

-

Fríðlyst?

Já

Hvenær

1930

## Legg og staðhættir

Í Ögmundarhrauni suðaustanverðu, í grasi grónum móa norðan við sjávar kambinn.

## Heimildir og munnmæli

Brynjúlfur Jónsson. „Rannsókn í Gullbringusýslu og Árnasýslu sumarið 1902.“ *Árbók Hins ísl. fornleifafélags* 1903. Reykjavík 1903:48-50.

*Frásögur um fornaldarleifar. 1817-1823.* Sveinbjörn Rafnsson bjó til prentunar. Reykjavík 1983.

Haukur Jóhannesson og Sigmundur Einarsson.

„Krísuvíkureldar I. Aldur Ögmundarhrauns og miðaldarlagsins.“ *Jökull, No. 38, 1988.*

Frh.

## Lýsing

### Eyðibýli.

Býlið fór að hluta undir hraun sem rann árið 1151.

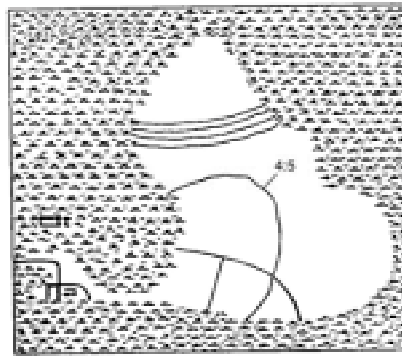
Má þar sjá rústabrot sem hraunið hefur þyrmt og túngarðsleifar sem ganga undan hrauninu.

Munnmæli herma að þarna sé kominn forveri Krísuvíkur. Önnur segja að þarna hafi staðið býli er heitið hafi Hólmastaður. Þar mun hafa verið kirkja.

Á teikningunni má sjá uppdrátt Brynjúlfs Jónssonar frá 1903. Bæjarhúsarúst og meint kirkjurúst eru til vinstri (þar heita Kirkjulágar). Efst eru línur sem ekki kemur fram hvað eru, en sennilega gamlar reiðgötur sem ekki sjást í dag. Rúst 4:4 er á svipuðum slóðum og línur þessar.

Ljósmyndin er tekin þar sem fornleiðin (nr. 4:1) kemur niður í Húshólmann.

## Teikning



## Ljósmynd



Ljósmyndari

Bjarni F. Einarsson

Filma nr./teg. myndar

Stafræn. Olympus C-820L

## Athugasemdir

Bæjarhúsarústirnar eru langt frá fyrirhuguðum vegi og voru ekki skráðar í þessari yfirferð. Rústirnar sem þó voru skráðar eru trúlega mun yngri rústir frá seinni öldum, nema rúst 4:4, sem gæti verið forn. Bent skal á að 20 m friðhelgt svæði út frá ystu sýnilegum mörkum fornleifa og umhverfis fylgir friðlýstum fornleifum.

# Fornleifaskrá

Aðalnr.

4

Sýsla

Gullbringusýsla

Sveitarfélag

Grindavík

Táknatala

2300

Landareign

Ísólfskáli

Nr.

-

Heiti

-

Undirnr.

1

Staðfræðikort

-

GPS Staðsetning

N 63°50.33 W 022°08.37

M.y. sjó

-

Skekka

&gt;10

## Tegund minia

Fornleið

Fjöldi

1

Hættumat

Ekkert

Hætta

Engin

Ástand

Ágætt

Aldur

-1550

Í eyði

-

Minjagildi

Hátt

Merkja?

Já

Skrásetjari

Bjarni F. Einarsson

Dags.

19.9.00

Friðlýsa?

-

Friðlýst?

Já

Hvenær

1930

## Legg og staðhættir

Leiðin liggur frá A - jaðri Ögmundarhrauns í átt að Húshólma, yfir úfið hraun.

## Heimildir og munnmæli

Bjarni F. Einarsson. *Krísuvík. Fornleifar og umhverfi.* Fornleifafræðistofan. Reykjavík. 1998.  
Brynjúlfur Jónsson. *Tillag til alþýðlegra fornfræða.* Guðni Jónsson gaf út. Reykjavík 1953:101-2.  
*Fornleifaskrá.* Skrá um friðlýstar fornleifar. Ágúst Ó. Georgsson tók saman. Reykjavík 1990:12.

## Lýsing

### Fornleið.

Ca. 600 m löng (A - V) þar sem hún liggur yfir hraunið að Húshólma. Leiðin er rudd, 2 - 2,5 m breið og 0,3 - 0,6 m djúp. Við V - enda er varða sem virðist nýleg. Önnur varða er þar sem leiðin liggur niður í Húshólma og beygir til suðurs. Þar er einnig garður sem liggur þvert á leiðina í jaðri hraunsins. Er garðurinn ca. 60 m langur úr hraungrjóti. Leiðin liggur svo áfram niður (suður) Húshólmann. Er hún víða ógreinileg á þessum kafla. Fornleiðin er beint framhald af leiðinni frá Krýsuvík sem skráð var áður í landi Hafnarfjarðar. Hefur sú leið númerið 221. Mun leiðin liggja áfram að Selatöngum. Á neðri myndinni má sjá garðinn sem liggur þvert á leiðina.

„Ögmundur hét maður. Hann var berserkur, illur viðskiptis og flakkaði um land og gjörði mörgum óskunda. Hann kom í Krýsuvík og bað dóttur bónda. Bóndi þorði ekki að neita og lofaði honum dóttur sinni, ef hann legði veg yfir hraunið. Hann gekk að því og fór til, byrjaði að vestan, en bóndi stóð við hraunbrúnina að austan. Ögmundur hamaðist og hjó rösklega veginn yfir hraunið, en þegar hann kom austur yfir og var búinn, dasaðist hann. Þá hjó bóndi

Teikning



Ljósmynd



Ljósmyndari

Bjarni F. Einarsson

Filma nr./teg. myndar

Stafræn. Olympus C-820L

## Athugasemdir

GPS er mælt við A - endann, þar sem leiðin kemur niður í Húshólmann.

# Fornleifaskrá

Aðalnr.

4

Sýsla

Gullbringusýsla

Sveitarfélag

Grindavík

Táknatala

2300

Landareign

Ísólfskáli

Nr.

-

Heiti

-

Undirnr.

2

Staðfræðikort

-

GPS Staðsetning

N 63°50.26 W 022°09.34

M.y. sjó

-

Skekka

&gt;10

## Tegund minia

Rúst (stekkur?)

Fjöldi

1

Hættumat

Ekkert

Hætta

Engin

Ástand

Ágætt

Aldur

1550-1900

Í eyði

-

Minjagildi

Talsvert

Merkja?

Nei

Skrásetjari

Bjarni F. Einarsson

Dags.

19.9.00

Fríðlysa?

-

Fríðlyst?

Já

Hvenær

1930

## Legg og staðhættir

Sunnan við jaðar hrauns í móa.

## Heimildir og munnmæli

Fornleifaskrá. Skrá um friðlýstar fornleifar. Ágúst Ó. Georgsson tók saman. Reykjavík 1990:12.

## Lýsing

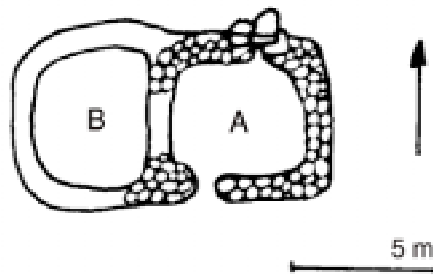
**Rúst (stekkur?).**

6 x 11 m (A - V). Veggir úr grjóti ca. 0,5 - 1 m breiðir og 0,2 - 0,8 m háir.

Tvö hólfi eru á rústinni (A og B). Dyr eru á hólfi A til suðurs. Hólf B er ógreinilegt og dyr ekki sjáanlegar. Veggir á hólfi A eru mosavaxnir en á hólfi B eru þeir grasi- og mosavaxnir. Gólf er grasi gróið.

Í norðurhluta hólfs A er einskonar skúti í veggnum. Er hann hlaðinn úr mun stærra grjóti en veggirnir.

## Teikning



## Ljósmynd



Ljósmyndari

Bjarni F. Einarsson

Filma nr./teg. myndar

Stafræn. Olympus C-820L

## Athugasemdir

# Fornleifaskrá

Aðalnr.

4

Sýsla

Gullbringusýsla

Sveitarfélag

Grindavík

Tákntala

2300

Landareign

Ísólfskáli

Nr.

-

Heiti

-

Undirnr.

3

Staðfræðikort

-

GPS Staðsetning

N 63°50.25 W 022°09.44

M.y. sjó

-

Skekka

&gt;10

## Tegund minia

Rúst (skotbyrgi?)

Fjöldi

1

Hættumat

Ekkert

Hætta

Engin

Ástand

Ágætt

Aldur

1550-1900

Í eyði

-

Minjagildi

Lítið

Merkja?

Nei

Skrásetjari

Bjarni F. Einarsson

Dags.

19.9.00

Friðlýsa?

-

Friðlýst?

Já

Hvenær

1930

## Legg og staðhættir

Ca. 4 m vestur af jaðri hrauns, í móa.

## Heimildir og munnmæli

Fornleifaskrá. Skrá um friðlýstar fornleifar. Ágúst Ó. Georgsson tók saman. Reykjavík 1990:12.

## Lýsing

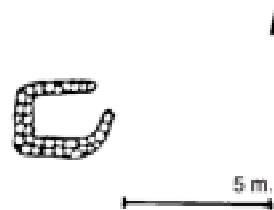
**Rúst (skotbyrgi?).**

2,5 x 3 m (A - V). Veggir úr grjóti, 0,3 - 0,5 m breiðir og 0,2 - 0,5 m háir.

Dyr snúa til austurs eða norðausturs.

Gólfið er vaxið lyngi.

## Teikning



## Ljósmynd



Ljósmyndari

Bjarni F. Einarsson

Filma nr./teg. myndar

Stafræn. Olympus C-820L

## Athugasemdir



# Fornleifaskrá

Sýsla	Sveitarfélag	Tákntala	Aðalnr.
Gullbringusýsla	Grindavík	2300	4
Landareign	Nr.	Heiti	Undirnr.
Ísólfskáli	-	-	4

Staðfræðikort	GPS Staðsetning	M.y. sjó	Skekka
-	N 63°50.22 W 022°09.52	-	>10

Tegund minia					Fjöldi		
Rúst (fjárborg?)					1		
Hættumat	Hætta	Ástand	Aldur	Í eyði	Minjagildi	Merkja?	
Landeyðing	Mikil	Lélegt	-1550	-	Hátt	Nei	
Skrásetjari			Dags.		Fríðlysa?	Fríðlyst?	Hvenær
Bjarni F. Einarsson			19.9.00		-	Já	1930

## Lega og staðhættir

Ca. 35 m NNV af hæl 17 250, í blásnum móa.

## Heimildir og munnmæli

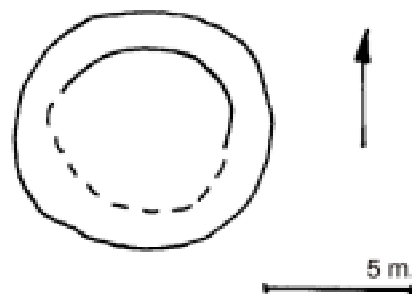
Haukur Jóhannesson og Sigmundur Einarsson.  
„Krisuvíkureldar I. Aldur Ögmundarhrauns og miðaldarlagsins.“ *Jökull*, No. 38, 1988.

## Lýsing

### Rúst (fjárborg?).

Nánast hringlaga, 8 - 9 m í þvermál. Veggir ógreinilegir, en úr grjóti og torfi, ca. 1,5 m breiðir og 0,1 - 0,5 m háir. Talsvert rof er í kringum rústina og sjá má líklega hleðslusteina. Engar dyr sjást. Gólf er grasi og lyngi vaxið. Rofabærð við rústina var kannað og kom í ljós að rústin er eldri en 1226.

## Teikning



## Ljósmynd



Ljósmyndari

Bjarni F. Einarsson

Filma nr./teg. myndar

Stafræn. Olympus C-820L

## Athugasemdir

--

# Fornleifaskrá

Aðalnr.

4

Sýsla

Gullbringusýsla

Sveitarfélag

Grindavík

Táknatala

2300

Landareign

Ísólfskáli

Nr.

-

Heiti

-

Undirnr.

5

Staðfræðikort

-

GPS Staðsetning

N 63°50.12 W 022°09.54

M.y. sjó

-

Skekka

&gt;10

## Tegund minia

Túngarður

Fjöldi

1

Hættumat

Landeyðing

Hætta

Mikil

Ástand

Sæmilegt

Aldur

-1550

Í eyði

-

Minjagildi

Hátt

Merkja?

Já

Skrásetjari

Bjarni F. Einarsson

Dags.

19.9.00

Frðlýsa?

-

Frðlýst?

Já

Hvenær

1930

## Legg og staðhættir

Við austur jaðar Ögmundarhrauns í Húshólma. Í móa.

## Heimildir og munnmæli

Brynjúlfur Jónsson. „Rannsókn í Gullbringusýslu og Árnes-sýslu sumarið 1902.“ *Árbók Hins ísl. fornleifafélags* 1903. Reykjavík 1903:48.  
Haukur Jóhannesson og Sigmundur Einarsson. „Krisuvíkureldar I. Aldur Ögmundarhrauns og miðaldarlagsins.“ *Jökull*, No. 38, 1988.

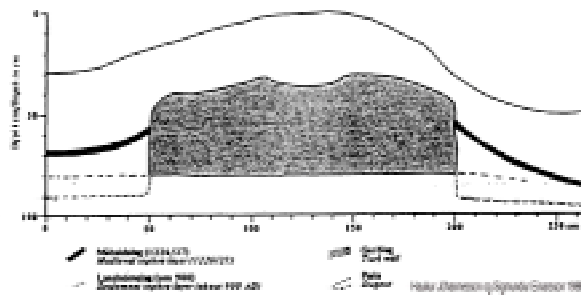
## Lýsing

### Túngarður.

Garðurinn er úr torfi, 1,5 - 2 m breiður og 0,2 - 0,6 m hár. Garðurinn gengur ca. 50 - 60 m út undan hrauninu í dálitlum boga. Beygir hann síðan til suðurs og er þar mjög ógreinilegur. Þessi hluti liggur rétt vestan við mikið rofabarð. Að endingu gengur hann inn í annan garð (ca. 60 m sunnar) sem einnig gengur út úr hrauninu. Var garðurinn ekki kannaður frekar, né síðast nefndi garðurinn (sjá mynd).

Grafið var í rof á garðinum skammt austur af þeim stað þar sem hann kemur undan hrauninu og því haldið fram að hann væri eldri en landnámsgjóskan frá 871-72. Landnámsgjóskan lá í pælunni, en ekki garðinum sjálfum.

## Teikning



## Ljósmynd



Ljósmyndari

Bjarni F. Einarsson

Filma nr./teg. myndar

Stafræn. Olympus C-820L

## Athugasemdir

GPS mælt við jaðar hraunsins. Garðurinn liggur rétt fyrir utan meðhöfð kort.

# Fornleifaskrá

Sýsla	Sveitarfélag	Tákntala	Aðalnr.
Gullbringusýsla	Grindavík	2300	5
Landareign	Nr.	Heiti	Undirnr.
Ísólfskáli	-	-	1

Staðfræðikort	GPS Staðsetning	M.y. sjó	Skekka
-	N 63°51.10 W 022°08.39	-	>10

Tegund minia					Fjöldi		
Gerði (nátthagi?)					1		
Hættumat	Hætta	Ástand	Aldur	Í eyði	Minjagildi	Merkja?	
Ekkert	Engin	Ágætt	1550-1900	-	Talsvert	Nei	
Skrásetjari			Dags.		Fríðlysa?	Fríðlyst?	Hvenær
Bjarni F. Einarsson			19.9.00		Nei	Nei	-

## Lega og staðhættir

Við austur jaðar Ögmundarhrauns. \*Ca. 10 m vestur af vegaslóða. Í blásnum móa.

## Heimildir og munnmæli

## Lýsing

### Gerði (nátthagi?).

Ca. 20 m í þvermál. Veggir úr grjóti, 1 - 3 m breiðir og 0,5 - 1,2 m háir. Dyr eru til suðurs og botn vel gróinn. Vesturhlutinn afmarkast af hrauninu, en þó er lítilfjörlegur veggur á hraunkantinum. Hugsanlega er kró í suðvestur hluta. Efri ljósmynd sýnir hlutann þar sem dyr eða hlið er á gerðinu.

## Teikning



## Ljósmynd



Ljósmyndari

Bjarni F. Einarsson

Filma nr./teg. myndar

Stafræn. Olympus C-820L

## Athugasemdir

--

# Fornleifaskrá

Aðalnr.

6

Sýsla

Gullbringusýsla

Sveitarfélag

Grindavík

Tákntala

2300

Landareign

Ísólfskáli

Nr.

-

Heiti

-

Undirnr.

1

Staðfræðikort

-

GPS Staðsetning

N 63°51.20 W 022°08.33

M.y. sjó

-

Skekkja

&gt;10

## Tegund minia

Varða

Fjöldi

1

Hættumat

Ekkert

Hætta

Engin

Ástand

Ágætt

Aldur

1550-1900

Í eyði

-

Minjagildi

Lítið

Merkja?

Nei

Skrásetjari

Bjarni F. Einarsson

Dags.

19.9.00

Fröðlýsa?

Nei

Fröðlýst?

Nei

Hvenær

-

## Lega og staðhættir

Á litlum hól, ca. 20 m austur af vegaslóða. Í móa.

## Heimildir og munnmæli

## Lýsing

### Varða.

Úr hraungrjóti, ca. 2 m í þvermál við rót og 1,2 m há. Varðan er ekki vel hlaðin þar sem hún stendur á klettinum.

Hugsanlega vísar varðan á gerðið (nátthagann?) nr. 5?

## Teikning



## Ljósmynd



Ljósmyndari

Bjarni F. Einarsson

Filma nr./teg. myndar

Stafræn. Olympus C-820L

## Athugasemdir

# Fornleifaskrá

Aðalnr.

7

Sýsla

Gullbringusýsla

Sveitarfélag

Grindavík

Tákntala

2300

Landareign

Ísólfskáli

Nr.

-

Heiti

Eystri Tangagata

Undirnr.

1

Staðfræðikort

-

GPS Staðsetning

-

M.y. sjó

-

Skekka

-

## Tegund minia

Fornleið

Fjöldi

1

Hættumat

Vegagerð

Hætta

Mikil

Ástand

Sæmilegt

Aldur

1550-1900

Í eyði

-

Minjagildi

Lítið

Merkja?

Nei

Skrásetjari

Bjarni F. Einarsson

Dags.

18.3.03

Frðlýsa?

Nei

Frðlýst?

Nei

Hvenær

-

## Lega og staðhættir

Liggur frá Skalla í Núpshlíð yfir hraunið að Selatönnum. Að mest í helluhrauni.

## Heimildir og munnmæli

Örnefnaskrá. Ísólfskáli. Örnefnastofnun.

## Lýsing

### Fornleið.

Í Örnefnaskrá segir að gatan liggi frá Skalla og yfir hraunið fram á Selatanga. Annað segir ekki af legunni.

Gatan hlykkjast með hraunkannti til suðurs frá Skalla að Selatöngum. Við Skalla fer hún á milli nýlegrar vörðu með merki Náttúruverndar og áberandi hraundranga austur af henni. Fer leiðin þar yfir helluhraun og er ekki einhlýtt. Þegar nær dregur hraunkanntinum verður hún að einni götu.

Gatan er ca. 0,5 - 2,5 m breið og 0,1 - 0,3 m djúp. Hún er víðast hvar vel gróin, sérstaklega lyngi. Má segja að lyngið marki götuna nær alla leið.

Gatan sker gula línu við N 63°50.94 W 022°13.24 (á milli stöðva 13100 og 13200.

Hún sker rauða línu við N 63°50.46 W 022°13.91 (á milli stöðva 12400 og 12500.

## Teikning



## Ljósmynd



Ljósmyndari

Bjarni F. Einarsson

Filma nr./teg. myndar

Stafræn. Olympus C-820L

## Athugasemdir

Gamla leiðin er horfin og því þarf engar mótvægisáðgerðir að því tilskyldu að hér sé rétt greint.

# Fornleifaskrá

Aðalnr.

8

Sýsla

Gullbringusýsla

Sveitarfélag

Grindavík

Tákntala

2300

Landareign

Ísólfskáli

Nr.

-

Heiti

-

Undirnr.

1

Staðfræðikort

-

GPS Staðsetning

N 63°51.12 W 022°16.47

M.y. sjó

-

Skekkja

&gt;10

## Tegund minia

Varða

Fjöldi

1

Hættumat

Hætta

Ástand

Aldur

Í eyði

Minjagildi

Merkja?

Vegagerð

Lítill

Ágætt

1550-1900

-

Lítið

Nei

Skrásetjari

Dags.

Fríðlysa?

Fríðlyst?

Hvenær

Bjarni F. Einarsson

19.9.00

Nei

Nei

-

## Legg og staðhættir

Á hól, ca. 50 - 60 m suður af malarvegi. Í hrauni.

## Heimildir og munnmæli

## Lýsing

### Varða.

Úr hraungrjóti, 1 x 1,3 m (N - S) við rótina og 1,8 m há.

Varðan er vel hlaðin.

Ca. 50 m SV af vörðunni er ung varða (ekki skráð sérstaklega).

Varðan hefur varðað gömlu þjóðleiðina frá Krýsuvík að Ísólfskála (nr. 3).

5 m suður af vörðunni er járnteinn, trépinni og hæðarpunktur VG 95 503.

## Teikning



## Ljósmynd



Ljósmyndari

Bjarni F. Einarsson

Filma nr./teg. myndar

Stafræn. Olympus C-820L

## Athugasemdir

Varðan verður í talsverðri hættu ef vegur verður lagður þar sem hann er fyrirhugaður. Sé ekki hægt að tryggja öryggi hennar þarf að rannsaka hana með leyfi Fornleifaverndar ríkisins.

# Fornleifaskrá

Aðalnr.

9

Sýsla

Gullbringusýsla

Sveitarfélag

Grindavík

Tákntala

2300

Landareign

Hraun

Nr.

-

Heiti

-

Undirnr.

1

Staðfræðikort

-

GPS Staðsetning

N 63°50.48 W 022°22.47

M.y. sjó

-

Skekkja

&gt;10

## Tegund minia

Garður

Fjöldi

1

Hættumat

Ekkert

Hætta

Engin

Ástand

Sæmilegt

Aldur

1550-1900

Í eyði

-

Minjagildi

Talsvert

Merkja?

Nei

Skrásetjari

Bjarni F. Einarsson

Dags.

26.9.00

Frðlýsa?

Nei

Frðlýst?

Nei

Hvenær

-

## Legu og staðhættir

Ca. 10 m sunnan við enda á malbiki á veginum til Grindavíkur. Í þurrlandum og sendnum móa.

## Heimildir og munnmæli

## Lýsing

### Garður.

Lengd ekki mæld, en gaðurinn liggur frá sjónum talsvert austur og fer yfir núverandi veg. Hann er úr grjóti, 1,5 - 3 m breiður og 0,3 - 0,8 m hár. Nokkur skörð eru á garðinum og sum þeirra gætu verið hlið. Hann er nokkuð mosavaxinn og talsverður sandur hefur safnast upp við hann. Garðurinn er skemmdur af manna völdum á nokkrum stöðum. Við vestur endann, vestan við núverandi veg, eru nokkur gerði og rústir áföst garðinum að norðanverðu (ekki skráð sérstaklega).

Garðurinn er aðeins í hættu ef núverandi vegur verður endurgerður. Ef skrá þarf gerðin og rústirnar sem áfastar eru garðinum þarf loftljósmynd til.

## Teikning



## Ljósmynd



Ljósmyndari

Bjarni F. Einarsson

Filma nr./teg. myndar

Stafræn. Olympus C-820L

## Athugasemdir

GPS var mælt við núverandi veg.

# Fornleifaskrá

Aðalnr.

10

Sýsla

Gullbringusýsla

Sveitarfélag

Grindavík

Tákntala

2300

Landareign

Hraun

Nr.

-

Heiti

-

Undirnr.

1

Staðfræðikort

-

GPS Staðsetning

N 63°50.48 W 022°23.04

M.y. sjó

-

Skekkja

&gt;10

## Tegund minia

Gardur

Fjöldi

1

Hættumat

Vegagerð

Hætta

Mikil

Ástand

Lélegt

Aldur

1550-1900

Í eyði

-

Minjagildi

Lítið

Merkja?

Nei

Skrásetjari

Bjarni F. Einarsson

Dags.

26.9.00

Frðlýsa?

Nei

Frðlýst?

Nei

Hvenær

-

## Lega og staðhættir

Ca. 10 m austan við apalhraun. Í móa.  
Gardurinn gengur út úr gerði í suðri.

## Heimildir og munnmæli

## Lýsing

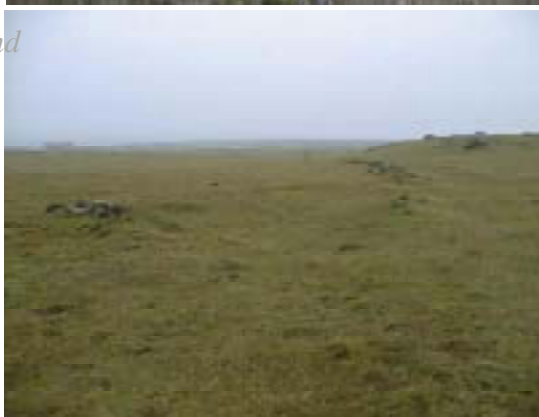
### Gardur.

Úr hraungrjóti, ca. 1,2 - 2 m breiður og 0,1 - 0,5 m hár. Hlið virðist vera á garðinum sbr. efri ljósmynd. Gardurinn verður ógreinilegri eftir því sem norðar dregur. Hann er víða algróinn.

### Teikning



### Ljósmynd



Ljósmyndari

Bjarni F. Einarsson

Filma nr./teg. myndar

Stafræn. Olympus C-820L

## Athugasemdir

GPS mælt þar sem gardurinn virðist enda að norðanverðu. Gardurinn verður í hættu ef vegur verður lagður þar sem hann er fyrirhugaður. Sé ekki hægt að tryggja öryggi hans þarf að rannsaka hann með leyfi Fornleifaverndar ríkisins.



# Fornleifaskrá

Aðalnr.

11

Sýsla

Gullbringusýsla

Sveitarfélag

Grindavík

Tákntala

2300

Landareign

Hóp

Nr.

-

Heiti

-

Undirnr.

1

Staðfræðikort

-

GPS Staðsetning

N 63°50.50 W 022°24.05

M.y. sjó

-

Skekkja

&gt;10

## Tegund minia

Sjómerki

Fjöldi

1

Hættumat

Ekkert

Hætta

Engin

Ástand

Ágætt

Aldur

1550-1900

Í eyði

-

Minjagildi

Talsvert

Merkja?

Nei

Skrásetjari

Bjarni F. Einarsson

Dags.

26.9.00

Frðlýsa?

Nei

Frðlýst?

Nei

Hvenær

-

## Legg og staðhættir

Upp við girðingu umhverfis tún. Efst á hraunhól. Í hrauni.

## Heimildir og munnmæli

Brynjúlfur Jónsson. *Tillag til alþýðlegra fornfræða.*

Guðni Jónsson gaf út. Reykjavík 1953:102-3.

## Lýsing

### Sjómerki.

Úr grjóti, 3,2 x 4 m (A - V) og 2,5 m hátt. Vel hlaðið.

Ofan á sjómerkinu er fúinn tréstaupur.

Sjómerkið vísaði leiðina fyrir Þórkötlustaðahverfi inn á Þórkötlustaðasund.

Álög voru á innsiglingunni í þá veru að ef formaður missti ekki kjarkinn áttu allir að komast heilu og höldnu inn í Þórkötlustaðasund.

## Teikning



## Ljósmynd



Ljósmyndari

Bjarni F. Einarsson

Filma nr./teg. myndar

Stafræn. Olympus C-820L

## Athugasemdir

--

# Fornleifaskrá

Aðalnr.

12

Sýsla

Gullbringusýsla

Sveitarfélag

Grindavík

Táknatala

2300

Landareign

Hóp

Nr.

-

Heiti

-

Undirnr.

1

Staðfræðikort

-

GPS Staðsetning

N 63°50.55 W 022°24.14

M.y. sjó

-

Skekja

&gt;10

## Tegund minia

Sjómerki

Fjöldi

1

Hættumat

Ekkert

Hætta

Engin

Ástand

Ágætt

Aldur

1550-1900

Í eyði

-

Minjagildi

Talsvert

Merkja?

Nei

Skrásetjari

Bjarni F. Einarsson

Dags.

26.9.00

Frðlýsa?

Nei

Frðlýst?

Nei

Hvenær

-

## Lega og staðhættir

3 m austan við girðingu í apalhrauni.

## Heimildir og munnmæli

Brynjúlfur Jónsson. Tillag til alþýðlegra fornfræða.

Guðni Jónsson gaf út. Reykjavík 1953:102-3.

## Lýsing

### Sjómerki.

Úr grjóti, 2 x 2 m (A - V) og 2,2 m hátt. Vel hlaðið. Sjómerkið vísaði leiðina fyrir Járngerðastaðahverfi inn á Járngerðastaðasund.

Járngerður missti mann sinn í lendingunni. Lagði hún þá svo á að 20 skip skyldu farast í lendingunni. Munu 19 skip hafa farist og eitt vera eftir!

Teikning



Ljósmynd



Ljósmyndari

Bjarni F. Einarsson

Filma nr./teg. myndar

Stafræn. Olympus C-820L

## Athugasemdir

# Fornleifaskrá

Aðalnr.

13

Sýsla	Sveitarfélag	Tákntala	
Gullbringusýsla	Grindavík	2300	
Landareign	Nr.	Heiti	Undirnr.
Hraun	-	Ræningjadys/Dysin/Húsið	1

Staðfræðikort

GPS Staðsetning

M.y. sjó

Skekkja

-

N 63°51.04 W 022°21.45

-

&gt;10

## Tegund minia

Rúst						Fjöldi	
						1	
Hættumat	Hætta	Ástand	Aldur	Í eyði	Minjagildi	Merkja?	
Landeyðing	Mikil	Lélegt	-1550	-	Hátt	Já	
Skrásetjari	Dags.				Fríðlýsa?	Fríðlýst?	Hvenær
Bjarni F. Einarsson	26.9.00				Nei	Já	1930

## Lega og staðhættir

Ca. 8 m SA af malarvegi og 26 m SV af hæl 5150.

## Heimildir og munnmæli

Brynjúlfur Jónsson. „Rannsókn í Gullbringusýslu og Árnes-sýslu sumarið 1902.“ *Árbók Hins ísl. fornleifafélags* 1903. Reykjavík 1903:48.

Sami. *Tillag til alþýðlegra fornfræða*. Reykjavík 1953:115-16.

*Fornleifaskrá*. Skrá um friðlýstar fornleifar. Ágúst

Ó. Georgsson tók saman. Reykjavík 1990:13.

Kristján Eldjárn. „Kapelluhraun og Kapellulág. *Árbók Hins íslenska fornleifafélags* 1955-56. Reykjavík 1957:16-34.

## Lýsing

### Rúst.

5 x 6 m (NA - SV). Veggir úr grjóti, en form á rústinni ekki sýnilegt. Rústin er 0,6 m há og mjög blásin. Friðlýsingarhæll er utan í rústinni að NV verðu. Rústin var rannsökuð árið 1954. Er rústinni lýst þannig fullgrafinni:

„Það hefur verið ótrúlega lítið, 2,20 m að lengd og 1,20 m að breidd. Veggirnir eru hlaðnir úr grjóti í 1 m hæð og standa vel að innan, lítið eitt fláandi upp eftir, þ. e. hallast út.

Veggjarþykktin hefur verið um 1 m, eftir því sem næst verður komið. Húsið hefur snúið frá austri til vesturs, þó lítið eitt til norðvesturs. Vesturgafli hefur verið úr timbri og dyr að norðan. Í þeim hefur verið eins konar stétt af smásteinum.“ (Kristján Eldjárn 1957:20).

Um rústina eru munnmæli sem hljóða svo: „Þá er Tyrkir rændu í Grindavík (1627), flýði drengur einn undan þeim, ríðandi á rauðri meri, og hleypti upp veg. Einn af Tyrkjunum elti hann og var svo fljótur á fæti, að hann náði honum í Kapellulág. Þreif hann þá í tagl merarinnar. En hún sló báðum afturfótunum fyrir brjóst honum svo hart, að hann lá dauður eftir. Var hann dysjaður, og á rústin að vera dys hans.“ (Brynjúlfur Jónsson 1903:48).

Sami höfundur segir söguna svolítið öðruvísi síðar, en þá eru Tyrkirmir tveir og nánar sagt frá tildrögum (Sami 1953:115-16).

Í rústinni fannst m. a. enskur silfurpeningur, sleginn milli 1464 og 1478. Kristján telur að rúsin hafi verið verkstofa málmsmiðs. (1957:31).

## Teikning



## Ljósmynd



Ljósmyndari

Bjarni F. Einarsson

Filma nr./teg. myndar

Stafræn. Olympus C-820L

## Athugasemdir

Bent skal á að 20 m friðhelgt svæði út frá ystu sýnilegum mörkum fornleifa og umhverfis fylgir friðlýstum fornleifum.

# Fornleifaskrá

Aðalnr.

14

Sýsla

Gullbringusýsla

Sveitarfélag

Grindavík

Tákntala

2300

Landareign

Hraun

Nr.

-

Heiti

-

Undirnr.

1

Staðfræðikort

-

GPS Staðsetning

N 63°51.11 W 022°21.31

M.y. sjó

-

Skekkja

&gt;10

## Tegund minia

Varða

Fjöldi

1

Hættumat

Vegagerð

Hætta

Mikil

Ástand

Lélegt

Aldur

1550-1900

Í eyði

-

Minjagildi

Lítið

Merkja?

Nei

Skrásetjari

Bjarni F. Einarsson

Dags.

27.9.00

Frðlýsa?

Nei

Frðlýst?

Nei

Hvenær

-

## Lega og staðhættir

20 m austur af hæl 5400, norðan í vegkanti malarvegur.

## Heimildir og munnmæli

## Lýsing

### Varða.

Ca. 1,2 - 1,3 m í þvermál. Úr grjóti, 0,5 m há. Varðan er illa farin og hefur verið hróflað upp aftur í seinni tíð. Varðan er alveg við veginn og hefur trúlega varðað gömlu þjóðleiðina frá Krýsuvík (nr. 3).

## Teikning



## Ljósmynd



Ljósmyndari

Bjarni F. Einarsson

Filma nr./teg. myndar

Stafræn. Olympus C-820L

## Athugasemdir

Varðan verður í hættu ef vegur verður lagður þar sem hann er fyrirhugaður. Hana þarf þá að rannsaka með leyfi Fornleifaverndar ríkisins.

# Fornleifaskrá

Aðalnr.

15

Sýsla

Gullbringusýsla

Sveitarfélag

Grindavík

Tákntala

2300

Landareign

Hraun

Nr.

-

Heiti

-

Undirnr.

1

Staðfræðikort

-

GPS Staðsetning

N 63°50.57 W 022°22.25

M.y. sjó

-

Skekka

&gt;10

## Tegund minia

Rústir

Fjöldi

2

Hættumat

Vegagerð

Hætta

Lítill

Ástand

Lélegt

Aldur

1550-1900

Í eyði

-

Minjagildi

Talsvert

Merkja?

Nei

Skrásetjari

Bjarni F. Einarsson

Dags.

27.9.00

Fríðlysa?

Nei

Fríðlyst?

Nei

Hvenær

-

## Lega og staðhættir

8 m suðr af malarvegi. 30 m vestur af hæl 4600.

## Heimildir og munnmæli

## Lýsing

### Rústir.

1) Rúst (efri mynd).

4 m í þvermál og 0,6 m há. Ekkert form er á rústinni, en þó má sjá að hún hefur verið hlaðin úr grjóti og jafnvel torfi. Talsvert af sandi hefur fallið á rústina, sem er nokkuð gróin. Í rústina hefur verið stungið niður skilti sem á stendur: Friðað kríuvarp.

Ca. 22 m austur af rúst 1) eru leifar af rúst 2):

2) Rúst (neðri mynd).

4 x 4,5 m (A - V). Veggir úr grjóti, 0,3 - 0,4 m breiðir og 0,1 m háir þar sem þeir greinast. Rústin er gjörblásin.

Rústirnar gætu hafa verið tengdar rúst 13? og þá hækka þær í minjagildi og færast í annan aldursflokk.

Teikning



Ljósmynd



Ljósmyndari

Bjarni F. Einarsson

Filma nr./teg. myndar

Stafræn. Olympus C-820L

## Athugasemdir

Rústirnar gætu verið í hættu ef vegur verður lagður þar sem hann er fyrirhugaður. Sé ekki hægt að tryggja öryggi þeirra þarf að rannsaka þær með leyfi Fornleifaverndar ríkisins.

# Fornleifaskrá

Aðalnr.

16

Sýsla

Gullbringusýsla

Sveitarfélag

Grindavík

Tákntala

2300

Landareign

Hraun

Nr.

-

Heiti

-

Undirnr.

1

Staðfræðikort

-

GPS Staðsetning

N 63°50.58 W 022°22.12

M.y. sjó

-

Skekkja

&gt;10

## Tegund minia

Rúst

Fjöldi

1

Hættumat

Ekkert

Hætta

Engin

Ástand

Lélegt

Aldur

1550-1900

Í eyði

-

Minjagildi

Lítið

Merkja?

Nei

Skrásetjari

Bjarni F. Einarsson

Dags.

27.9.00

Frðlýsa?

Nei

Frðlýst?

Nei

Hvenær

-

## Legg og staðhættir

4 m suður af hæl 4700, sem stendur í vegakanti malarveggar sunnanverðum.

## Heimildir og munnmæli

## Lýsing

### Rúst.

4 - 5 m í þvermál. Úr grjóti, 0,3 m há. Ekkert form er á rústinni. Hún er gjörblásin, orpin sandi og nokkuð gróin.

Rústirnar gætu hafa verið tengdar rúst 13? og þá hækka þær í minjagildi og færast í annan aldursflokk. Vel getur verið að rústirnar, eða önnur rústin, sé í raun ágætlega vel farin miðað við hvernig rúst 13 leit út eftir rannsókn.

Teikning



Ljósmynd



Ljósmyndari

Bjarni F. Einarsson

Filma nr./teg. myndar

Stafræn. Olympus C-820L

## Athugasemdir

# Fornleifaskrá

Aðalnr.

17

Sýsla

Gullbringusýsla

Sveitarfélag

Grindavík

Tákntala

2300

Landareign

Hraun

Nr.

-

Heiti

-

Undirnr.

1

Staðfræðikort

-

GPS Staðsetning

N 63°51.00 W 022°21.51

M.y. sjó

-

Skekkja

&gt;10

## Tegund minia

Rúst?

Fjöldi

1

Hættumat

Landeyðing

Hætta

Lítill

Ástand

Ágætt

Aldur

1550-1900

Í eyði

-

Minjagildi

Talsvert

Merkja?

Nei

Skrásetjari

Bjarni F. Einarsson

Dags.

10.10.00

Frðlýsa?

Nei

Frðlýst?

Nei

Hvenær

-

## Lega og staðhættir

Ca. 5 m norður af sjávarbakka og ca. 20 m suður af malarvegi. Í blásnu holti.

## Heimildir og munnmæli

## Lýsing

Rúst?

7 x 8 m (N - S), úr grjóti (og torfi?) og 0,6 m há. Ekkert form sést á rústinni annað en nánast sporöskjulaga útlínur rústarinnar, en þar grillir í grjót á stöku stað. Einnig grillir í grjót í rústinni austanverðri. Lítill dæld er í suðurhluta rústarinnar. Rústin er vel gróin en umhverfis hana er blásið holt og nokkrir rekaviðadrumbar. Ca. 5 m SA af rústinni gæti leynst önnur rúst á sjávarbakkanum.

Teikning



Ljósmynd



Ljósmyndari

Bjarni F. Einarsson

Filma nr./teg. myndar

Stafræn. Olympus C-820L

## Athugasemdir

# Fornleifaskrá

Aðalnr.

18

Sýsla

Gullbringusýsla

Sveitarfélag

Grindavík

Tákntala

2300

Landareign

-

Nr.

-

Heiti

Skógfellavegur

Undirnr.

1

Staðfræðikort

-

GPS Staðsetning

-

M.y. sjó

-

Skekkja

-

## Tegund minia

Fornleið

Fjöldi

1

Hættumat

Hætta

Ástand

Aldur

Í eyði

Minjagildi

Merkja?

Vegagerð

Mikil

Ágætt

1550-1900

-

Talsvert

Já

Skrásetjari

Dags.

Frðlýsa?

Frðlýst?

Hvenær

Bjarni F. Einarsson

10.10.00

Nei

Nei

-

## Legu og staðhættir

Frá NV enda íþróttasvæðis yfir hraunið í norðurátt. Ca. 400 m austur af veginum frá Grindavík til Keflavíkur.

## Heimildir og munnmæli

Gönguleiðir og áhugaverðir staðir. Markaðs og atvinnumálaskrifstofa Reykjanesbæjar. Kort.

## Lýsing

### Fornleið.

Leiðin er ca. 1 - 2 m breið og 0,2 - 0,4 m djúp. Leiðin er hlykkjótt og liggur yfir grasi gróna bala, hraunhóla og urð. Hún er mjög greinileg, en þó talsvert blásin á köflum. Nokkrar vörður varða leiðina þar sem hún var skoðuð, sumar fallnar, aðrar heilar og jafnvel endurhlaðnar í seinni tíð. Syðst, við íþróttaleikvanginn, er mjög stór varða. Minnir hún einna helst á sjómerki. Er hún hlaðin af listamanni fyrir nokkrum árum. Leiðin liggur austan við Stóra- og Litla Skógfell og mun vera vörðuð nær alla leið að Snorrastaðatjörnum.

## Teikning



## Ljósmynd



Ljósmyndari

Bjarni F. Einarsson

Filma nr./teg. myndar

Stafræn. Olympus C-820L

## Athugasemdir

Leiðin var aðeins skoðuð þar sem hún er merkt inn á kort. Fjarlægja mætti vörðuna stóru við suðurenda leiðarinnar. Hún er ekki í neinu samræmi við vörður við þjóðbrautir. Leiðin verður í hættu ef vegur verður lagður þar sem hann er fyrirhugaður. Sækja þarf um leyfi Fornleifaverndar ríkisins til að raska heinni.



# Fornleifaskrá

Aðalnr.

19

Sýsla

Gullbringusýsla

Sveitarfélag

Grindavík

Tákntala

2300

Landareign

Hóp?

Nr.

Heiti

Gaujahellir (Jónshellir)

Undirnr.

1

Staðfræðikort

GPS Staðsetning

N 63°51.01 W 022°25.83

M.y. sjó

Skekkja

&lt;10

## Tegund minia

Hellir

Fjöldi

1

Hættumat

Hætta

Ástand

Aldur

Í eyði

Minjagildi

Merkja?

Vegagerð

Mikil

Ágætt

-

Ekkert

Nei

Skrásetjari

Dags.

Fröðlýsa?

Fröðlýst?

Hvenær

Bjarni F. Einarsson

18.3.2003

Nei

Nei

## Legu og staðhættir

N í lágum hraunhrygg, ca. 60 m ANA af stöð 100 og ca. 120 m ASA af Grindavíkurvegi. Í hrauni.

## Heimildir og munnmæli

## Lýsing

### Hellir.

Ca. 5 x 12 m langur (A - V), tæplega mannhæðar hár. Hellismunninn snýr mót N.

Engar hleðslur eru sjáanlegar fyrir utan eða innan munnann aðrar en nýleg varða sem stendur ofan á hraunhryggnum, ofan við munnann.

Á gólfi hellisins er spýtnabrák og grjót.

Sagt er að hellirinn nái mun lengra til V (í átt að Grindavík) en hér er gefið uppi.

Engin þjóðsaga kunn. Því er hellirinn ekki eiginlegar fornleifar.

## Teikning



## Ljósmynd



Ljósmyndari

Bjarni F. Einarsson

Filma nr./teg. myndar

Olympus Camedia C-2040ZOOM

## Athugasemdir

Engra mótvægisáðgerða er þörf, nema að hægt sé að tengja hann þjóðsögu.

# Fornleifaskrá

Aðalnr.

20

Sýsla

Gullbringusýsla

Sveitarfélag

Grindavík

Tákntala

2300

Landareign

Ísólfsskáli

Nr.

Heiti

Undirnr.

1

Staðfræðikort

GPS Staðsetning

N 63°51.46 W022°16.60

M.y. sjó

Skekkja

&lt;10

## Tegund minia

Varða

Fjöldi

1

Hættumat

Umferð

Hætta

Lítill

Ástand

Lélegt

Aldur

1550-1900

Í eyði

Minjagildi

Lítið

Merkja?

Nei

Skrásetjari

Bjarni F. Einarsson

Dags.

14.6.01

Frðlýsa?

Nei

Frðlýst?

Nei

Hvenær

## Lega og staðhættir

Ca. 1 m NA við vegaslóða í Stóra-Leirdal. Í blásnu holti.

## Heimildir og munnmæli

## Lýsing

### Varða.

Ca. 2 m í þvermál, úr grjóti, 0,4 m há.

Varðan er aðeins farin að gróa á stöku stað.

Varðan virðist varla vera mjög gömul og ekki sér í aðra vörðu. Hún gæti þó hafa tilheirt leið sem lá niður dalinn og við gljúfrið, skammt frá veginum á milli Krísuvíkur og Grindavíkur (sbr. fornleifar nr. 21).

## Teikning



## Ljósmynd



Ljósmyndari

Bjarni F. Einarsson

Filma nr./teg. myndar

Stafræn. Olympus C-820L

## Athugasemdir

# Fornleifaskrá

Aðalnr.

21

Sýsla

Gullbringusýsla

Sveitarfélag

Grindavík

Tákntala

2300

Landareign

Ísólfsskáli

Nr.

Heiti

Undirnr.

1

Staðfræðikort

GPS Staðsetning

N 63°51.27 W022°16.40

M.y. sjó

Skekkja

&lt;10

Tegund minia

Gata

Fjöldi

1

Hættumat

Hætta

Ástand

Aldur

Í eyði

Minjagildi

Merkja?

Vegagerð

Mikil

Sæmilegt

1900-

Ekkert

Nei

Skrásetjari

Dags.

Frðlýsa?

Frðlýst?

Hvenær

Bjarni F. Einarsson

14.6.01

Nei

Nei

Lega og staðhættir

Heimildir og munnmæli

Við klif vestan við uppborðan árfarveg og foss vestan í Skála-Mælifelli (Mælifellsskarð) nokkra metra norðan við veginn á milli Krísuvíkur og Grindavíkur.

Lýsing

Gata.

Gatan sést þar sem hún liggur frá veginum til Grindavíkur upp klifið. Þegar upp á það er komið verður hún varla greind í gjörblásnu landinu. Hún er ca. 2 - 3 m breið þar sem hún fer upp klifið og myndar þar einskonar stall í hallanum. Á barmi klífsins hefur verið klappað í gljúpa klöppina. eru það ca. 3 sm breiðar skorur, ca. 30 sm langar. eru skorur þessar fleiri en 10 og mynda þær röð eftir götunni.

Eins má sjá rennur sem myndast hafa undan hófum hesta.

Varða nr. 20 gæti hafa staðið við leið þessa þar sem hún hefur legið upp Stóra-Leirdal.

Teikning



Ljósmynd



Ljósmyndari

Bjarni F. Einarsson

Filma nr./teg. myndar

Stafræn. Olympus C-820L

Athugasemdir

Fyrirhugaður vegur á námu á væðinu mun hóta götu þessari. Leita þarf leyfis Fornleifaverndar ríkisins til að spilla henni og sæta þeim skilmálum sem embættið kann að setja. Gatan telst varla til fornleifa.

# Fornleifaskrá

Aðalnr.

29

Sýsla

Gullbringusýsla

Sveitarfélag

Grindavík

Táknatala

2300

Landareign

Krýsuvík

Nr.

Heiti

Undirnr.

1

Staðfræðikort

GPS Staðsetning

N 63°50,47 W 022°11,07

M.y. sjó

-

Skekkja

&gt;10

Tegund minia

Fjárborg

Fjöldi

1

Hættumat

Ekkert

Hætta

Engin

Ástand

Ágætt

Aldur

1550-1900

Í eyði

Minjagildi

Talsvert

Merkja?

Nei

Skrásetjari

Bjarni F. Einarsson

Dags.

18.6.02

Friðlýsa?

Nei

Friðlýst?

Nei

Hvenær

Lega og staðhættir

Efst á hól, syðst í Óbrennishólma. Í móa.

Heimildir og munnmæli

Brynjúlfur Jónsson. „Rannsókn í Gullbringusýslu og Árnessýslu sumarið 1902.“ Árbók Hins ísl. fornleifafélags 1903.

Reykjavík 1903.

Sami. *Tillag til alþýðlegra fornfræða*. Guðni Jónsson gaf út.

Reykjavík 1953.

Fornleifaskrá. Skrá um friðlýstar fornleifar. Fornleifanevnd -

Þjóðminjasafn Íslands. Reykjavík 1990.

Sýslu- og sóknarlýsingar. Árnessýsla. Svavar Sigmundsson sá um útgáfunu. Reykjavík 1988.

Lýsing

**Fjárborg.**

11 x 16 m (N - S), nánast sporöskjulaga. Veggir úr grjóti, ca. 2 m breiðir og 0,3 - 0,4 m háir.

Dyr eru hugsanlega mót S. Gólf eða botn rústarinnar er vel gróð grasi, lyngi og mosa. Í kring um rústina er mosapemban áberandi.

Rústin líkist að vissu leyti fjárborgum, en sporöskjulaga lögun hennar gerir það ekki.

Skammt frá rústinni, í jaðri hraunsins, liggur nýlegur slóði út í hraunið til SV. Nokkrar illa hlaðnar vörður eru við þennan stíg. Honum var ekki fylgt langt inn í hraunið.

Í lýsingu Brynjúlfs Jónssonar frá Minnanúpi á Óbrennishólma segir m.a.: „Í Óbrennishólma sjást engar rústir, utan aflangur hringur, vel 5 fðm. í þvermál á hól einum, og er það án efa fjárborg. Og þar litlu vestar liggur langur og digur garður, þvert upp eftir. Slitinn er hann sundur sumstaðar nú, en eigi mun svo hafa verið í fyrstu. Á einum stað t.d. hverfur hann undir hraunnef, en kemur undan því aftur hinumegin. Efst hverfur hann undir hraunnef.“ (1903:49-50). Garður þessi er friðlýstur (Fornleifaskrá 1990:12). Hann sást ekki við vattvangsköppun nú. Hugsanlega er garðurinn hluti

Teikning



Ljósmynd



Ljósmyndari

Bjarni F. Einarsson

Filma nr./teg. myndar

Olympus C-2040zoom

Athugasemdir

Rústin er ekki í neinni hættu vegna fyrirhugaðrar vegagerðar. Ekki er hægt að útiloka þann möguleika að garðurinn nái undir hraunið og sé þar varðveittur að einhverju leyti.

# Fornleifaskrá

Aðalnr.

30

Sýsla

Gullbringusýsla

Sveitarfélag

Grindavík

Tákntala

2300

Landareign

Ísólfsskáli

Nr.

Heiti

Ísólfsskálahellir

Undirnr.

1

Staðfræðikort

GPS Staðsetning

M.y. sjó

Skekkja

Tegund minia

Fjárskjól

Fjöldi

1

Hættumat

Hætta

Ástand

Aldur

Í eyði

Minjagildi

Merkja?

-

-

Horfin

1900-

Ekkert

Nei

Skrásetjari

Dags.

Fröðlysa?

Fröðlyst?

Hvenær

Bjarni F. Einarsson

18.3.2003

Nei

Nei

Lega og staðhættir

Hugsanlega hefur fjárskjólið verið þar sem nú er skriða, rétt ofan við malavegin.

Heimildir og munnmæli

Lýsing

**Fjárskjól.**

Horfið. Ef það stóð ekki undir skriðunni gæti það hafa staðið þar sem malarvegurinn er nú.

Ca. 40 - 60 m N af skriðunni, efst undir slútandi sandsteinsklettum, gæti skjólið einnig hafa verið.

Teikning

Ljósmynd



Ljósmyndari

Bjarni F. Einarsson

Filma nr./teg. myndar

Olympus Camedia C-2040ZOOM

Athugasemdir

xxxxxxxxxx

# Fornleifaskrá

Aðalnr.

31

Sýsla

Gullbringusýsla

Sveitarfélag

Grindavík

Táknatala

2300

Landareign

Ísólfskáli

Nr.

Heiti

Undirnr.

1

Staðfræðikort

GPS Staðsetning

N 63°50.72 W 022°14.45

M.y. sjó

Skekkja

&lt;10

Tegund minia

Fjárskjól

Fjöldi

1

Hættumat

Hætta

Ástand

Aldur

Í eyði

Minjagildi

Merkja?

Vegagerð

Lítill

Ágætt

1550-1900

Talsvert

Já

Skrásetjari

Dags.

Fröðlýsa?

Fröðlýst?

Hvenær

Bjarni F. Einarsson

18.3.2003

Nei

Nei

Lega og staðhættir

Innst inni undir skúta í litlu dalverpi í Katlahrauni NA - verðu. Ca. 70 m VSV af stöð 11800. Í hrauni.

Heimildir og munnmæli

Lýsing

**Fjárskjól.**

Skjólið er 9 x 12 m (A - V), undir skúta sem er ca. 3 m á hæð þar sem hann er hæstur. Fyrir munní skútans er hlaðinn veggur, 12 m langur, 1,5 - 2 m breiður og 3 m hár. Dyr eru á veggnum austanverðum og við þær eru miklir kampar, ca. 2 m á lengd sem ganga út úr veggnum.

Gólf skjólsins er vel gróið og í því eru einstaka steinar, þó mikið af þeim innst í skútanum (hrun úr lofti).

Fornleifarnar eru einnkar fallegar og sama má segja um staðinn sjálfan.

Teikning



Ljósmynd



Ljósmyndari

Bjarni F. Einarsson

Filma nr./teg. myndar

Olympus Camedia C-2040ZOOM

Athugasemdir

# Fornleifaskrá

Aðalnr.

32

Sýsla

Gullbringusýsla

Sveitarfélag

Grindavík

Táknatala

2300

Landareign

Ísólfskáli

Nr.

Heiti

Undirnr.

1

Staðfræðikort

GPS Staðsetning

M.y. sjó

Skekka

Tegund minia

Gata

Fjöldi

1

Hættumat

Hætta

Ástand

Aldur

Í eyði

Minjagildi

Merkja?

Vegagerð

Lítill

Lélegt

1550-1900

Lítið

Nei

Skrásetjari

Dags.

Fríðlysa?

Fríðlyst?

Hvenær

Bjarni F. Einarsson

18.3.2003

Nei

Nei

Lega og staðhættir

Leiðin liggur frá Selatöngum að Ísólfskála. Í apal- og helluhrauni.

Heimildir og munnmæli

Örnefnaskrá. Ísólfskáli. Handrit. Örnefnastofnun.

Lýsing

**Gata.**

Leiðin var skoðuð þar sem hún fer upp á úfið apalhraunið skammt hjá stöð 11000. Þar uppi á hrauninu eru tvær illa hlaðnar vörður. Hægt er að fylgja leiðinni með góðu móti um 300 m. Eftir það er nær ógjörningur að fylgja henni þar sem hún virðist hverfa við stöð 10400. Einstaka illa hlaðnar vörður varða leiðina. Sennilega hefur hún legið sunnan við úfinn hraunkambinn sem þar er og tengst að lokum við rudda braut sem liggur frá Ísólfskála til austurs.

Leiðin sker aldrei hina fyrirhuguðu veglínu (rauð lína), en fer þó allavega 70 - 80 m að miðlínunni. hjá stöð 10500.

Gata þessi var notuð af verbúðarmönnum.

Teikning



Ljósmynd



Ljósmyndari

Bjarni F. Einarsson

Filma nr./teg. myndar

Olympus Camedia C-2040ZOOM

Athugasemdir

Sé ekki hægt að tryggja öryggi götunnar þarf leyfi Fornleifaverndar ríkisins til að raska henni með þeim skilmálum sem embættið setur.

# Fornleifaskrá

Aðalnr.

33

Sýsla

Gullbringusýsla

Sveitarfélag

Grindavík

Tákntala

2300

Landareign

Ísólfsskáli

Nr.

Heiti

Undirnr.

1

Staðfræðikort

GPS Staðsetning

N 63°50.75 W 022°16.05

M.y. sjó

Skekkja

&lt;10

Tegund minia

Skotbyrgi?

Fjöldi

1

Hættumat

Hætta

Ástand

Aldur

Í eyði

Minjagildi

Merkja?

Vegagerð

Lítill

Sæmilegt

1550-1900

Lítið

Nei

Skrásetjari

Dags.

Fríðlysa?

Fríðlyst?

Hvenær

Bjarni F. Einarsson

18.3.2003

Nei

Nei

Lega og staðhættir

Ca. 150 m norður af ströndinni í Mölvík og sunnan í hraunhól (upp í honum). S af stöð 10400. Í hrauni.

Heimildir og munnmæli

Lýsing

Skotbyrgi?

Ca. 2 x 3 m (N - S). Veggir úr hraungrjóti, 0,3 - 1 m breiðir og 0,5 - 1 m háir. Engar dyr eru sjáanlegar á byrginu.

N- og A veggir eru sjálfur hraunhóllinn.

Teikning



Ljósmynd



Ljósmyndari

Bjarni F. Einarsson

Filma nr./teg. myndar

Olympus Camedia C-2040ZOOM

Athugasemdir

Sé ekki hægt að tryggja öryggi byrgisins þarf leyfi Fornleifaverndar ríkisins til að raska því með þeim skilmálum sem embættið setur.



# Fornleifaskrá

Aðalnr.

34

Sýsla

Gullbringusýsla

Sveitarfélag

Grindavík

Tákntala

2300

Landareign

Ísólfskáli

Nr.

Heiti

Vestri Tangagata

Undirnr.

1

Staðfræðikort

GPS Staðsetning

M.y. sjó

Skekka

Tegund minia

Fornleið

Fjöldi

1

Hættumat

Hætta

Ástand

Aldur

Í eyði

Minjagildi

Merkja?

Vegagerð

Mikil

Sæmilegt

1550-1900

Lítið

Nei

Skrásetjari

Dags.

Frðlýsa?

Frðlýst?

Hvenær

Bjarni F. Einarsson

18.3.2003

Nei

Nei

Lega og staðhættir

Heimildir og munnmæli

Lá frá V - enda Núphlíðar að Selatöngum. Í hrauni.

Örnefnaskrá. Ísólfskáli. Handrit. Örnefnastofnun.

Lýsing

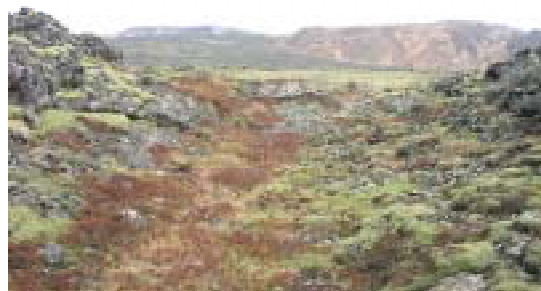
Fornleið.

Í örnefnaskrá segir að gatan hafi legið frá Skálagörn i Núphlíð og fram á Selatanga.

Gatan sést á kafla skammt suður af malarvegi. Syrði hluti hennar hverfur í slóðann sem liggur frá Malarveginum niður að Selatöngum. Er það nálægt N 63°50.78 W 022°14.03.

Gul lína sker götuna við N 63°50.99 W022°13.83.

Teikning



Ljósmynd



Ljósmyndari

Bjarni F. Einarsson

Filma nr./teg. myndar

Olympus Camedia C-2040ZOOM

Athugasemdir

Sé ekki hægt að tryggja öryggi götunnar þarf leyfi Fornleifaverndar ríkisins til að raska henni með þeim skilmálum sem embættið setur.

# Fornleifaskrá

Aðalnr.

35

Sýsla

Gullbringusýsla

Sveitarfélag

Grindavík

Tákntala

2300

Landareign

Ísólfsskáli

Nr.

Heiti

Undirnr.

1

Staðfræðikort

GPS Staðsetning

N 63°50.92 W 022°11.84

M.y. sjó

Skekka

&lt;10

## Tegund minia

Fjárskjól

Fjöldi

1

Hættumat

Hætta

Ástand

Aldur

Í eyði

Minjagildi

Merkja?

Vegagerð

Lítill

Sæmilegt

1550-1900

Talsvert

Nei

Skrásetjari

Dags.

Frðlýsa?

Frðlýst?

Hvenær

Bjarni F. Einarsson

18.3.2003

Nei

Nei

## Lega og staðhættir

Ca. 50 m SSV af stöð 14300 (rauð lína). S undir hraunhrygg. Í hrauni.

## Heimildir og munnmæli

## Lýsing

### Fjárskjól.

4 x 8 m (A - V). Mesta hæð skjólsins (hellisins) er 1,6 m. Botn skólsins er nokkuð sléttur, en með mishæðum.

Við A - enda skjólsins er hlaðinn veggur með dyrum. Er dyrahella þar yfir. Við V - enda er op á hellinum ca. 1 x 1,3 m stórt. Hlaðið hefur verið í kring um opið og eru nokkrir steinar fallnir niður á gólf hellisins.

Ca. 25 m A af fjárskjólinu er áberandi hraunhraukur og ca. 40 m ASA af því er nýleg lítill varða.

Fjargata liggur að skólinu úr austri. Er gatan neðan við hraunhrygginn sem skjólið er við. Hugsanelga má rekja þessa götu að Óbrennishólma.

## Teikning



## Ljósmynd



Ljósmyndari

Bjarni F. Einarsson

Filma nr./teg. myndar

Olympus Camedia C-2040ZOOM

## Athugasemdir

Sé ekki hægt að tryggja öryggi skjólsins þarf leyfi Fornleifaverndar ríkisins til að raska henni með þeim skilmálum sem embættið setur.

# Fornleifaskrá

Aðalnr.

36

Sýsla

Gullbringusýsla

Sveitarfélag

Grindavík

Tákntala

2300

Landareign

Krýsuvík

Nr.

Heiti

Undirnr.

1

Staðfræðikort

GPS Staðsetning

N 63°51.25 W 021°57.06

M.y. sjó

Skekkja

&lt;10

## Tegund minia

Rúst

Fjöldi

1

Hættumat

Ekkert

Hætta

Engin

Ástand

Ágætt

Aldur

1550-1900

Í eyði

Minjagildi

Talsvert

Merkja?

Nei

Skrásetjari

Bjarni F. Einarsson

Dags.

18.3.2003

Frðlýsa?

Nei

Frðlýst?

Nei

Hvenær

## Legg og staðhættir

Ca. 50 m SV af vegi og NA í háum hraunkannti. Í móa.

## Heimildir og munnmæli

## Lýsing

**Rúst.**

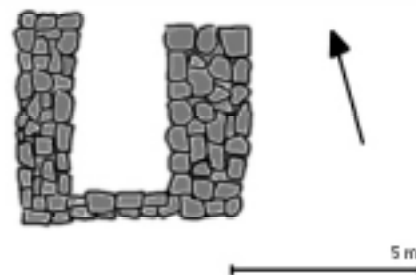
4 x 5 m (ANA - VSV). Veggir úr hraungtrjóti, 0,5 - 2 m breiðir og 0,7 - 1,4 m háir.

Dyr snóa mót ANA.

VSV gafl er hlaðinn fast upp við hraunkanntinn.

Gólf er nokkuð grýtt.

## Teikning



## Ljósmynd



Ljósmyndari

Bjarni F. Einarsson

Filma nr./teg. myndar

Olympus Camedia C-2040ZOOM

## Athugasemdir

Sé ekki hægt að tryggja öryggi rústarinnar þarf leyfi Fornleifaverndar ríkisins með þeim skilmálum sem embættið kann að setja.