

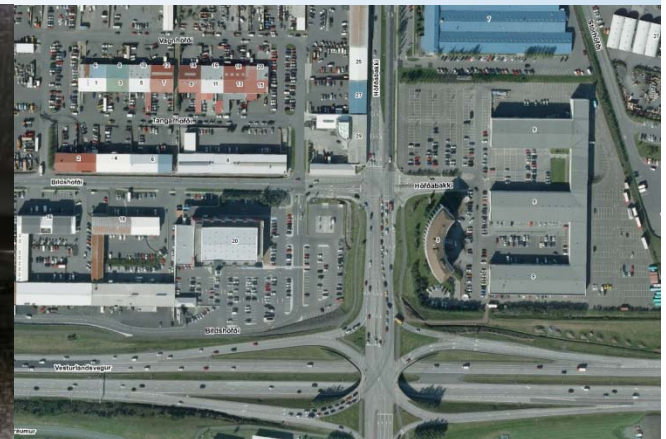
Sérakreinar strætisvagna á höfuðborgarsvæðinu

Kristveig Sigurðardóttir, Civ.ing



Samgöngur í þéttbýli – ástand í dag

Einkabíllinn í fyrirrúmi
Landnotkun umferðarmannvirkja
Loftmengun
Hávaðamengun
Heilsufarsvandamál
Notkun takmarkaðra auðlinda
Umferðarmannvirki skapa hindranir
Umferðaröryggi
Umferðartafir

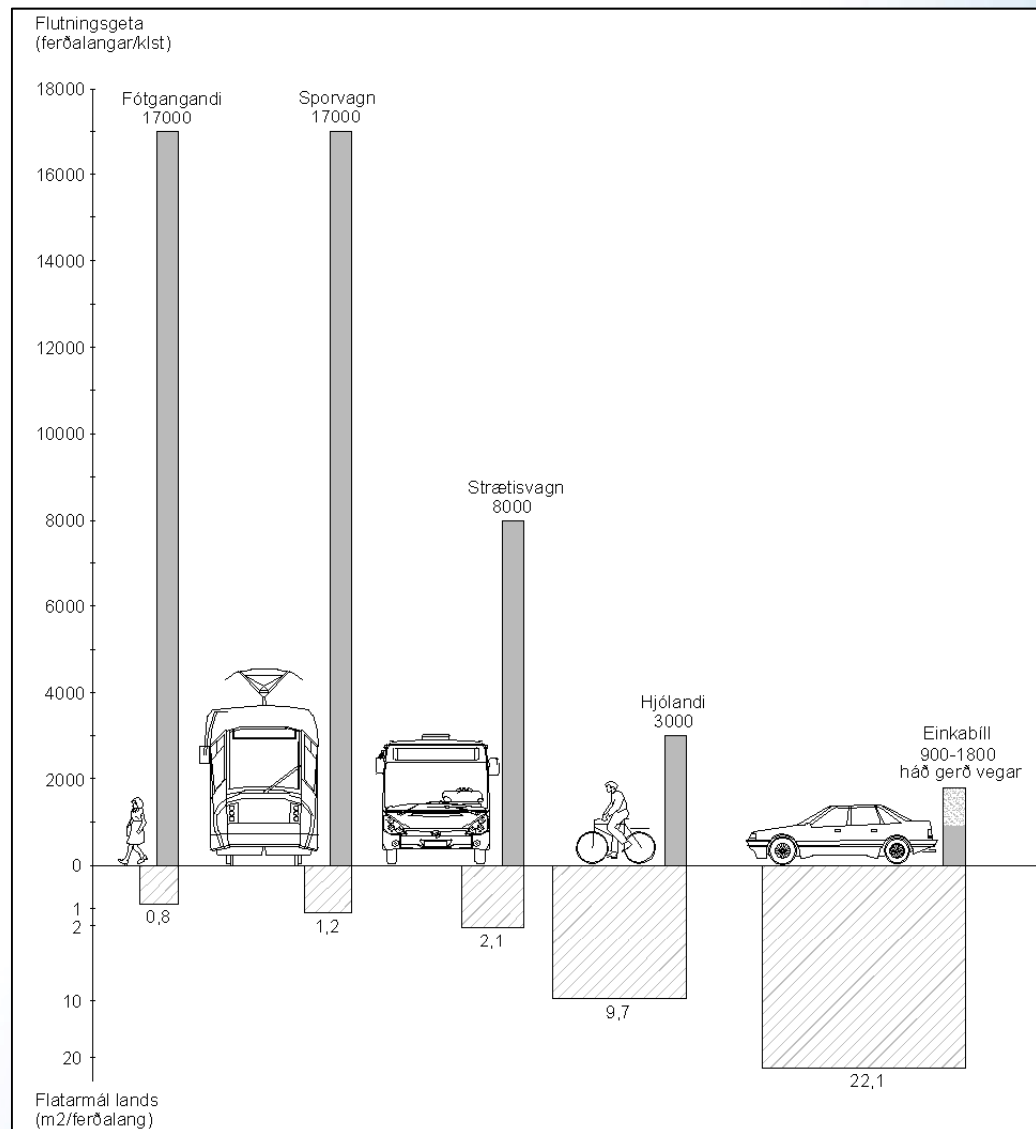


Samgöngur í þéttbýli – lausnir

- Auknar fjárveitingar í rekstur almenningssamgangna
- Stjórnun samgöngukerfa (e. transportation system management)
- Stjórnun umferðarálags (e. travel demand management/mobility management)



Samgöngur í þéttbýli – lausnir



Sérakreinar - ýmis atriði sem þarf að hafa í huga

- Líta verður á aðgerðirnar í samhangandi línunum eða neti.
- Aðgerðirnar skila mestum árangri þar sem samkeppnin um göturýmið er mest.
- Mikilvægt er að greiða leið strætisvagna en það er ekki eina leiðin til að gera þennan ferðamáta meira aðlaðandi:
 - Tíðar ferðir
 - Gott leiðakerfi
 - Þægileg sæti
 - Hæfilega langt á milli biðstöðva
 - Hraðvirkt borgunarkerfi
 - o.s.frv.

Aðstaða fyrir strætisvagna í umferðinni

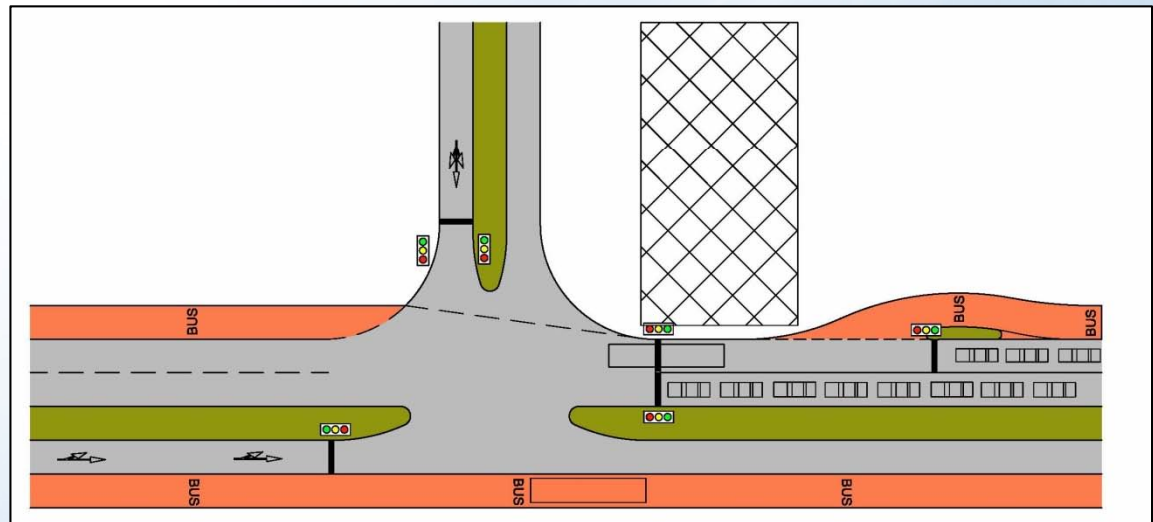
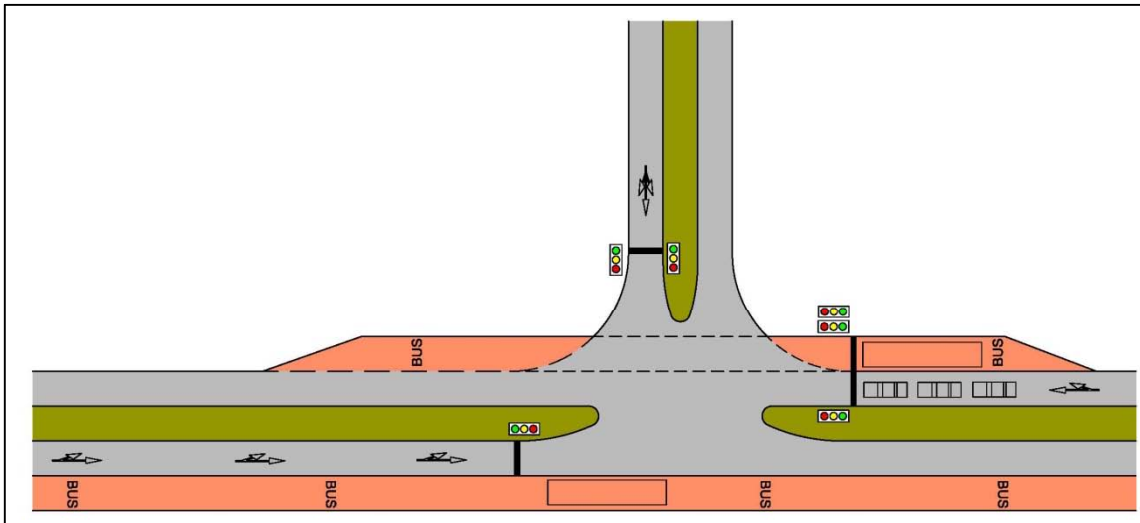
Algengustu útfærslurnar á aðstöðu strætisvagna í umferðinni:

- Strætisvagnar innan um aðra umferð.
- Strætisvagnar í forgangi á umferðarljósum.
- Staðbundnar aðgerðir (e. Spot treatments).
- Sérakreinar strætisvagna.

Aðrar útfærslur:

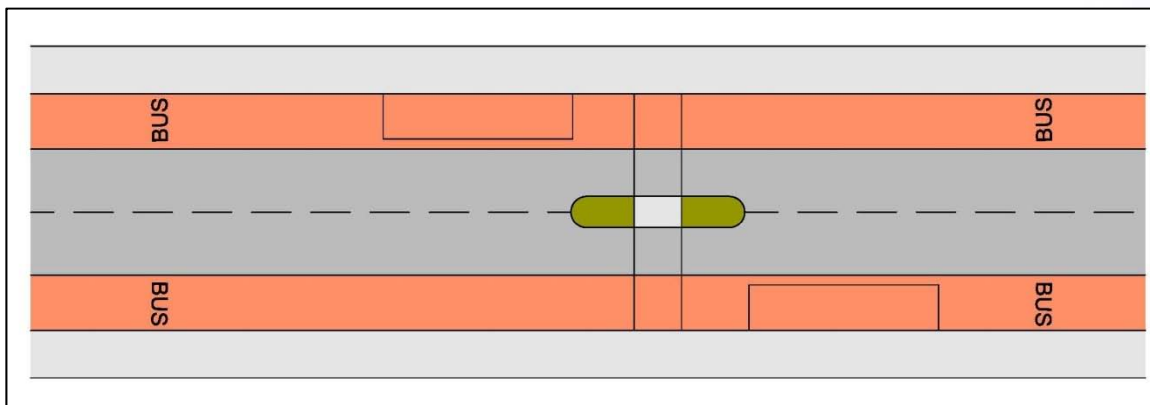
- Hraðstrætó (e. Bus Rapid Transit, BRT).
- Samakstursreinar (e. High Occupancy Vehicle, HOV).
- Samakstursreinar með gjaldtöku (e. High Occupancy Vehicle and Toll, HOT).

Dæmi um staðbundnar aðgerðir

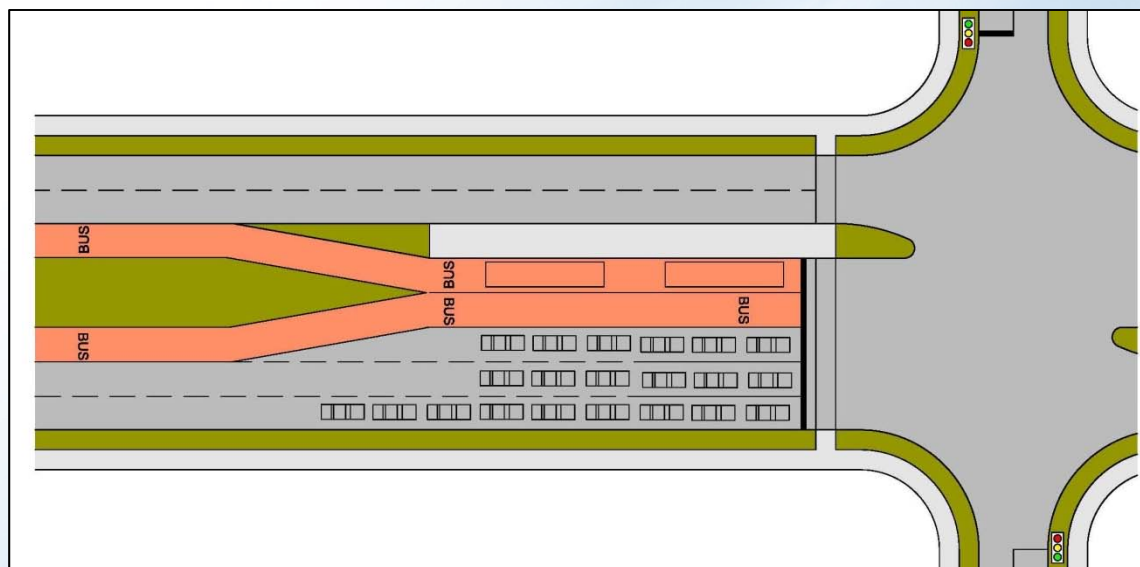


Staðsetning sérakreina í sniði

- Sérakrein við kant



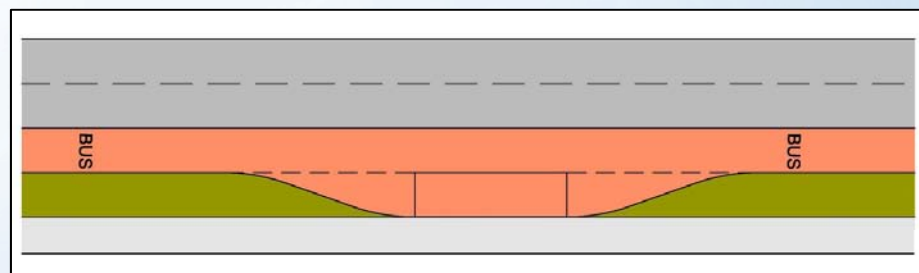
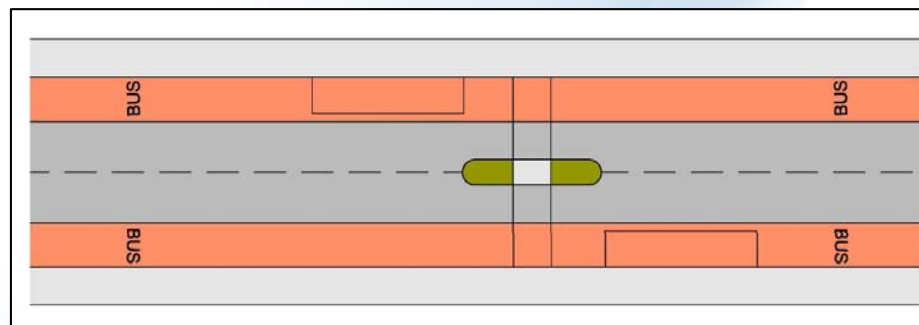
- Sérakrein við miðju



Biðstöðvar

Nokkur atriði um biðstöðvar:

- Fjarlægð milli biðstöðva
- Aðgengi fatlaðra
- Sýnileiki
- Rauntímaupplýsingar
- Staðsetning og útfærsla



Erlendar fyrirmyndir

Jönköping í Svíþjóð (125.000 íbúar)



Tänk spårvagn – kör buss

Erlendar fyrirmyndir

Þrándheimur í Noregi (170.000 íbúar)



Erlendar fyrirmyndir

Utrecht í Hollandi (230.000 íbúar)

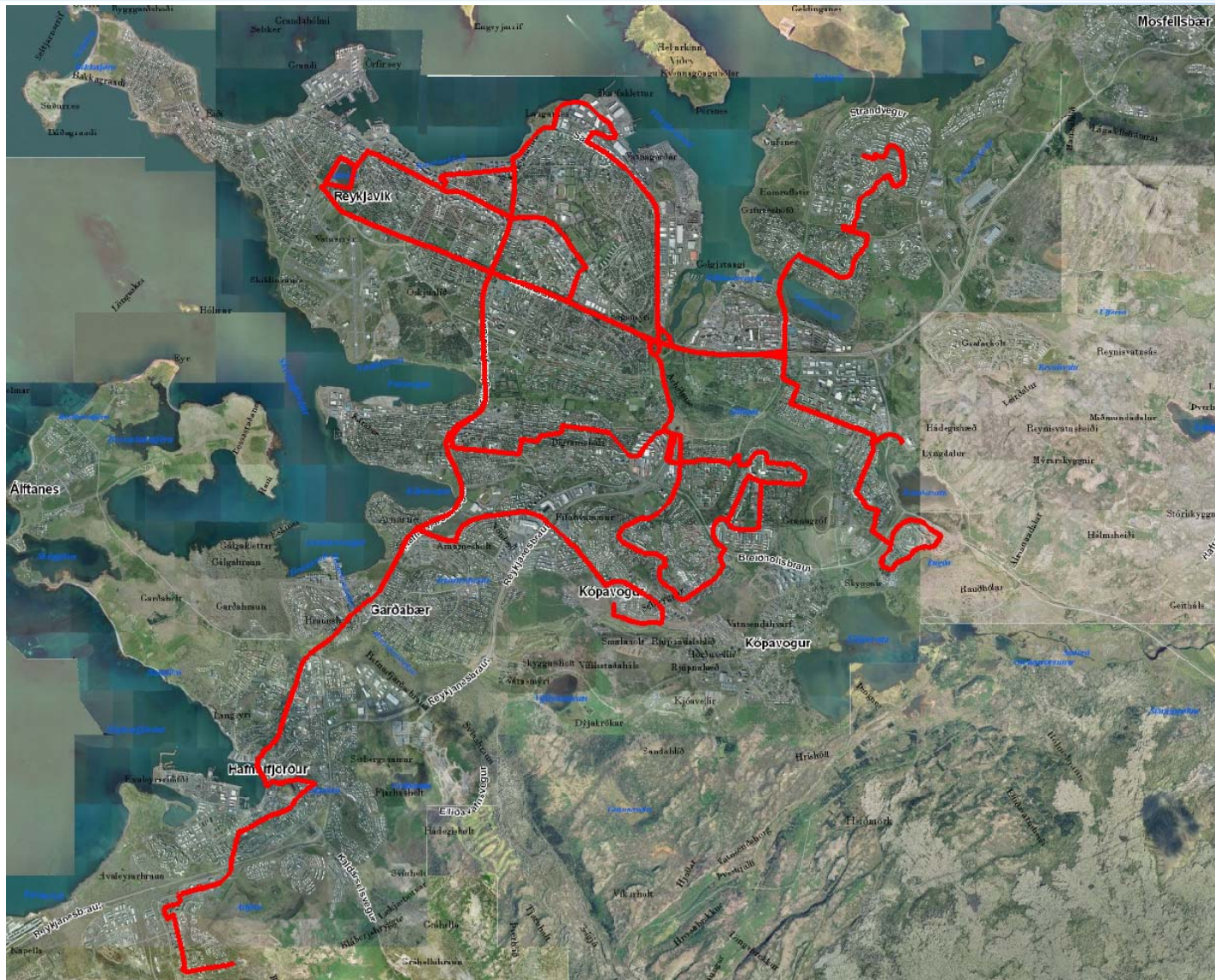


Erlendar fyrirmyndir

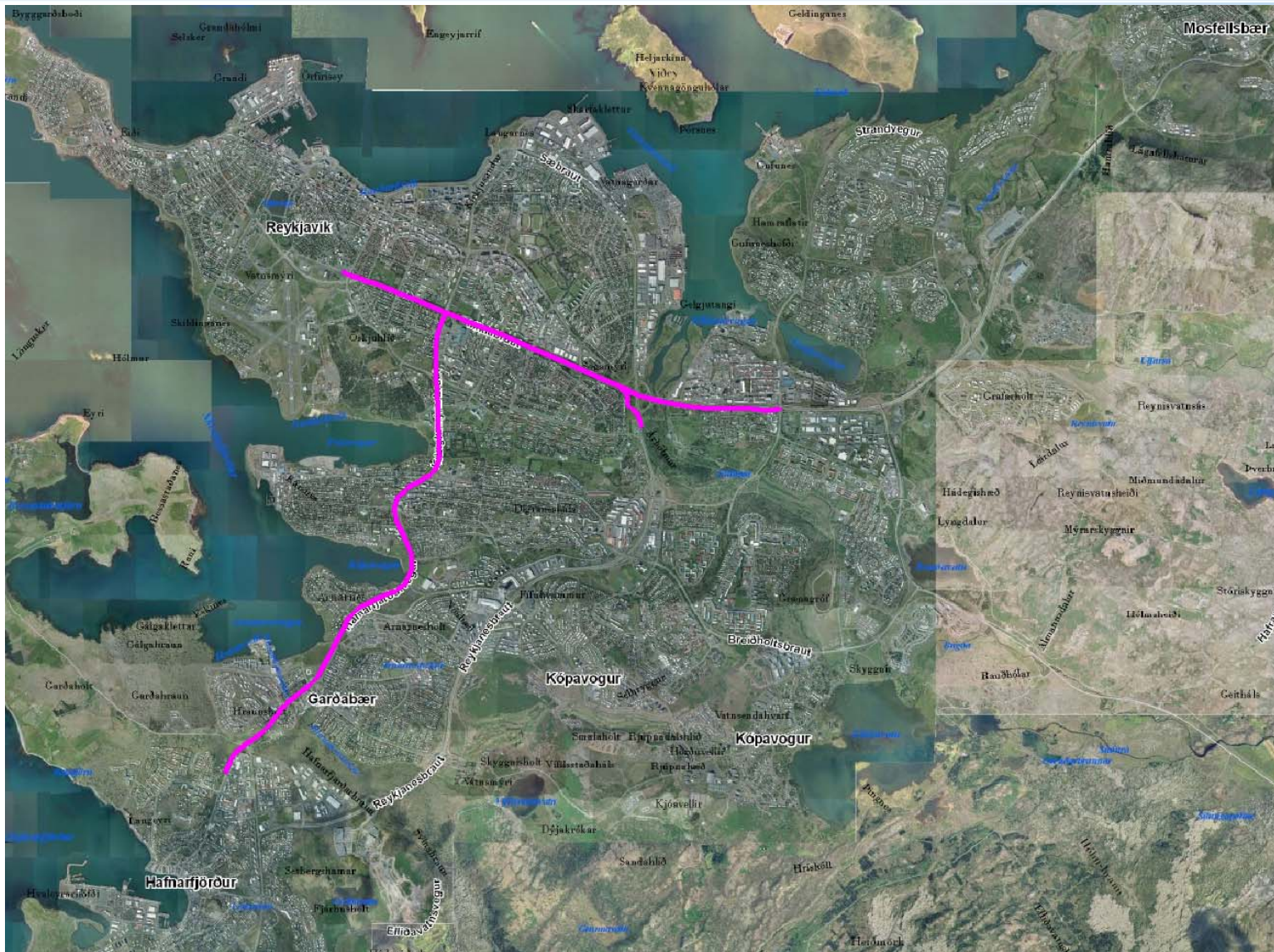
Nantes í Frakklandi (300.000 íbúar)



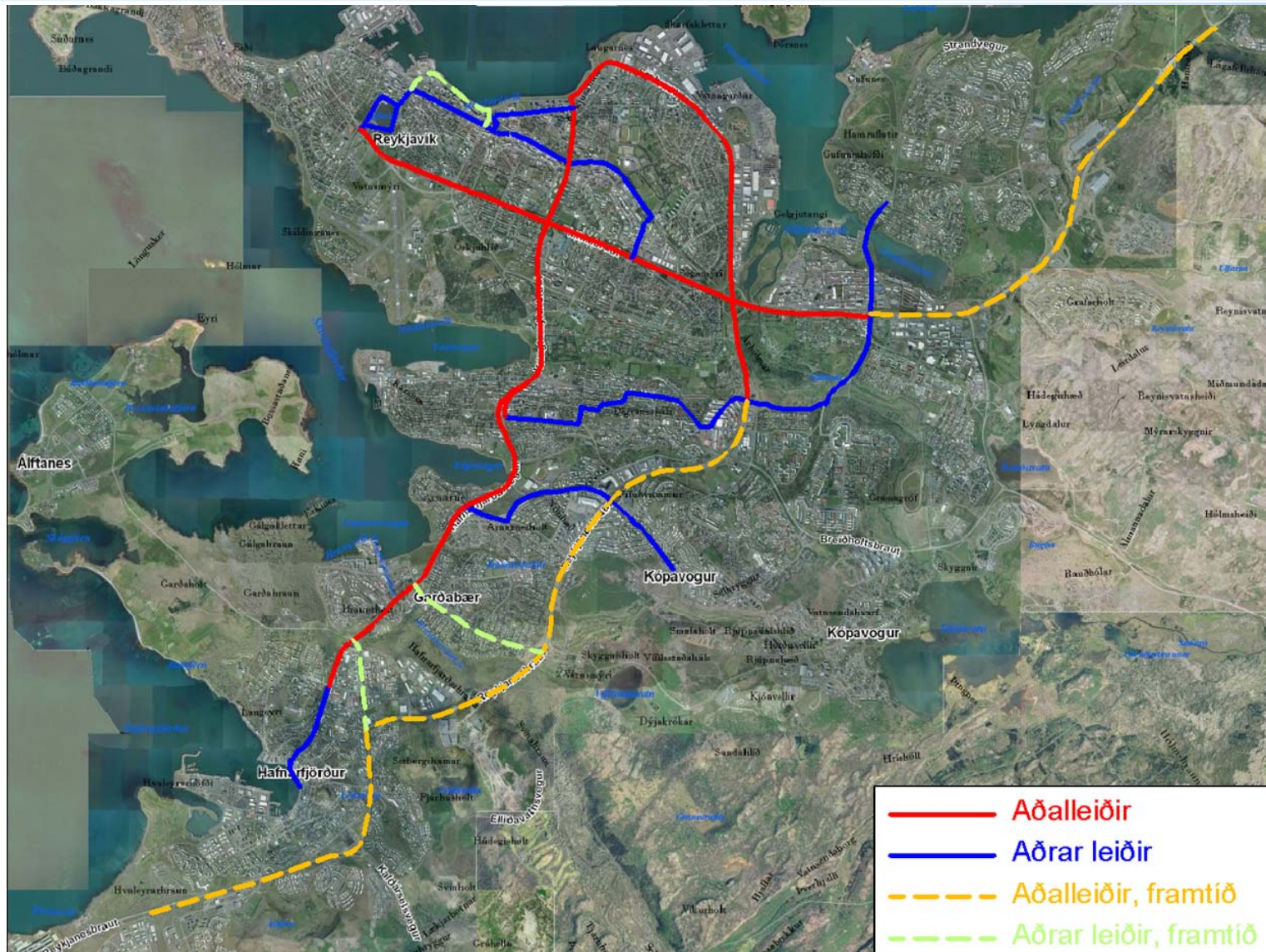
Höfuðborgarsvæðið – stofnleiðir Strætó

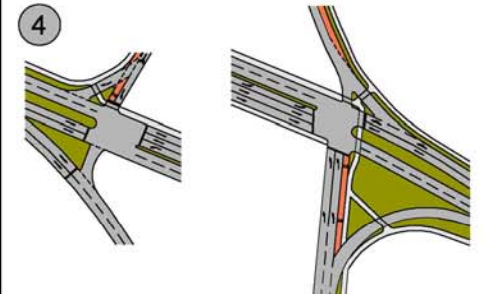
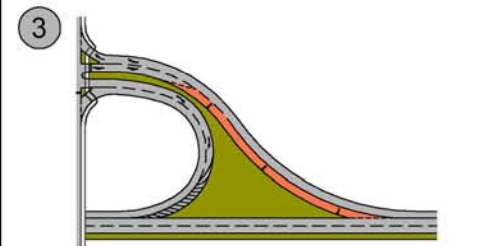
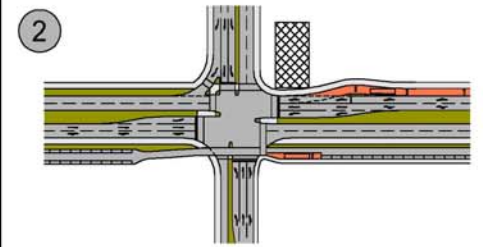
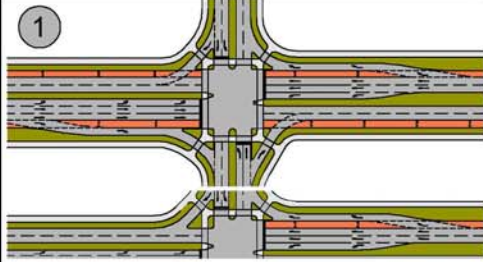


Höfuðborgarsvæðið – helstu tafir fyrir Strætó



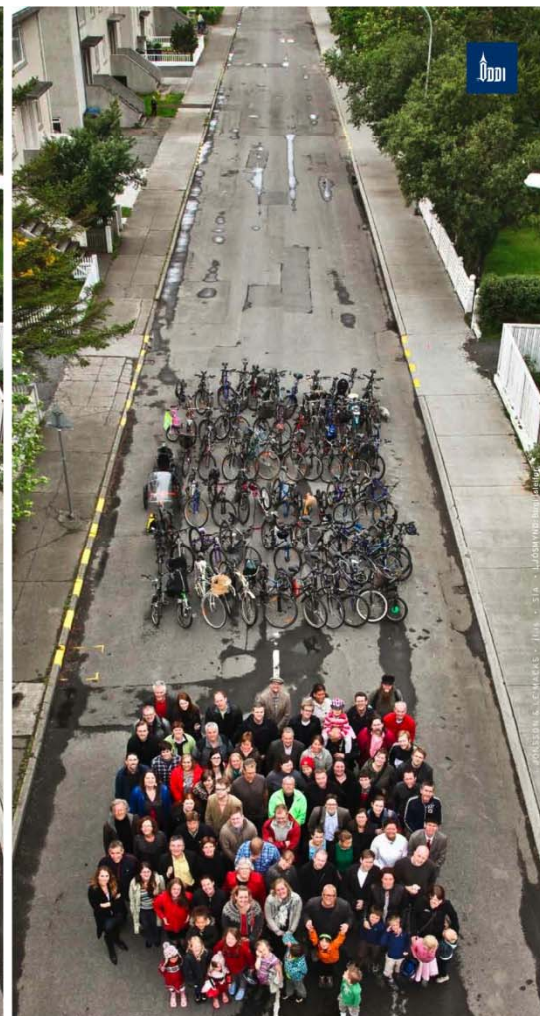
Höfuðborgarsvæðið – tillögur að grunnneti





- Líklega þörf á sérakreinum á næstu 5 árum
- Hugsanleg þörf á sérakreinum eftir 5-10 ár, eða meira
- Líklega ekki þörf á sérakreinum á næstu árum
- Núverandi sérakreinar
- 5** Líklega ekki þörf á aðgerðum á næstu árum
- 6** Gatnamótin þarfnast nánari skoðunar m.t.l. sérakreina

TAKK FYRIR



70 MANNNS, 3 FERÐAMÁTAR.

Samtök um bíllausan lífsstíl.
www.billaus.is