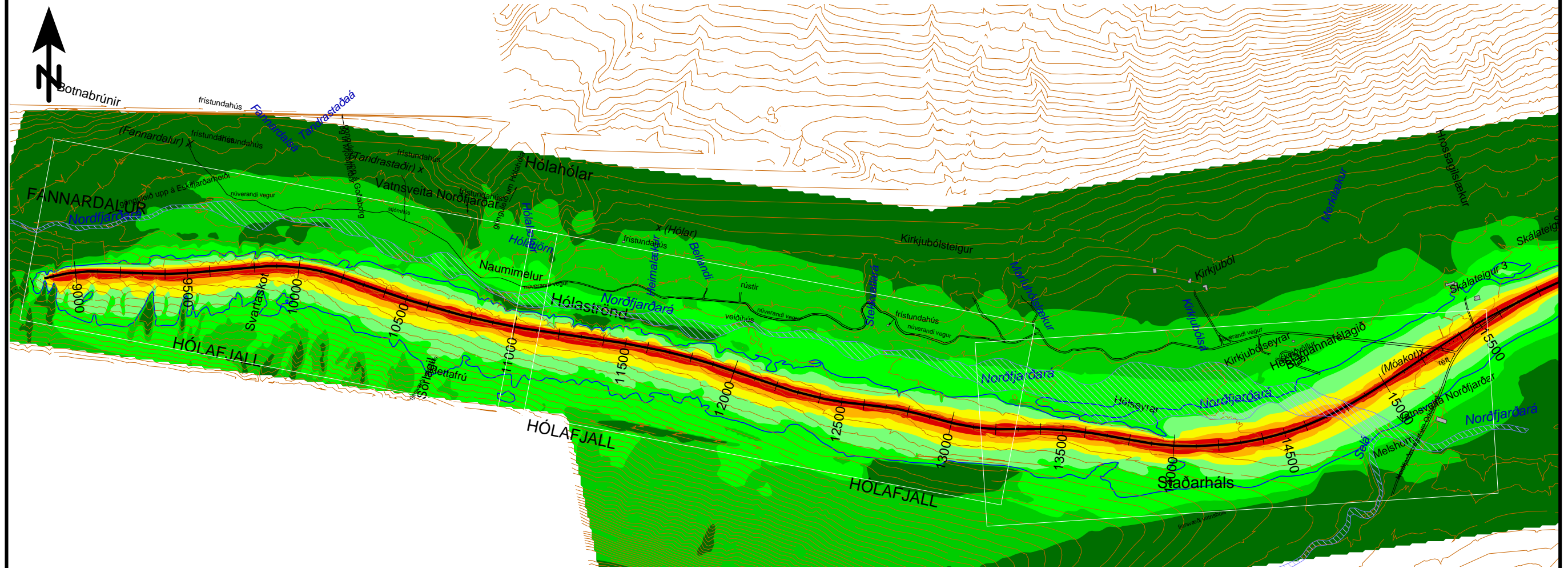


Norðfjarðargöng árið 2013 - Fannardalur - Sunnan Norðfjarðarár (Leið 2A)

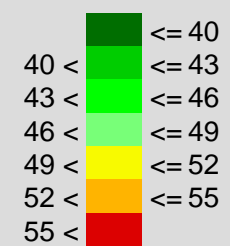


Merkingar

- Vegur
- 45dB jafngildislína
- Hæðarlína
- Vegmerking
- Hlutamyndir
- Árfarvegur
- Byggingar

Hljóðstig í 2m hæð yfir jörðu

Hljóðstig
Leq,24 í dB(A)

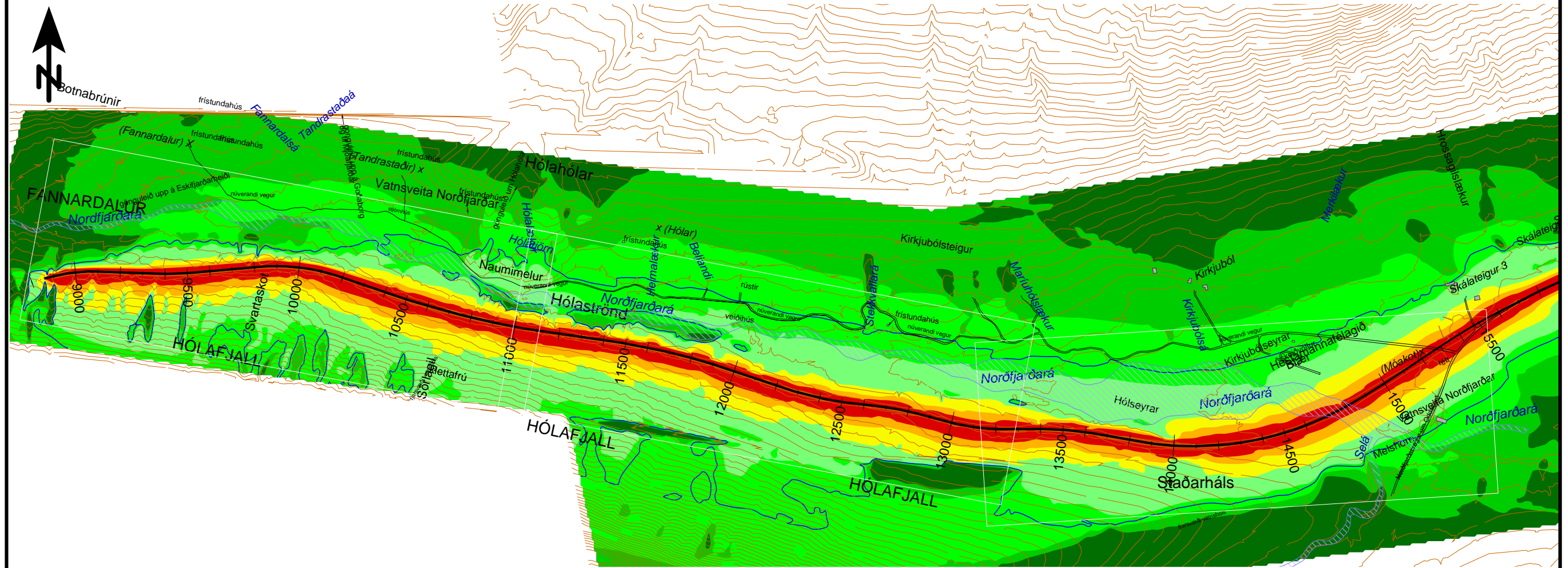


Nóvember 2008

Umferð:

810 bílar á sólarhring
8% umferð þungra bíla
Skiltaður hraði: 90 km/klst

Norðfjarðargöng árið 2030 - Fannardalur - Sunnan Norðfjarðarár (Leið 2A)

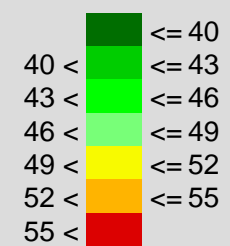


Merkingar

- Vegur
- 45dB jafngildislína
- Hæðarlína
- Vegmerking
- Hlutamyndir
- Árfarvegur
- Byggingar

Hljóðstig í 2m hæð yfir jörðu

Hljóðstig
Leq,24 í dB(A)

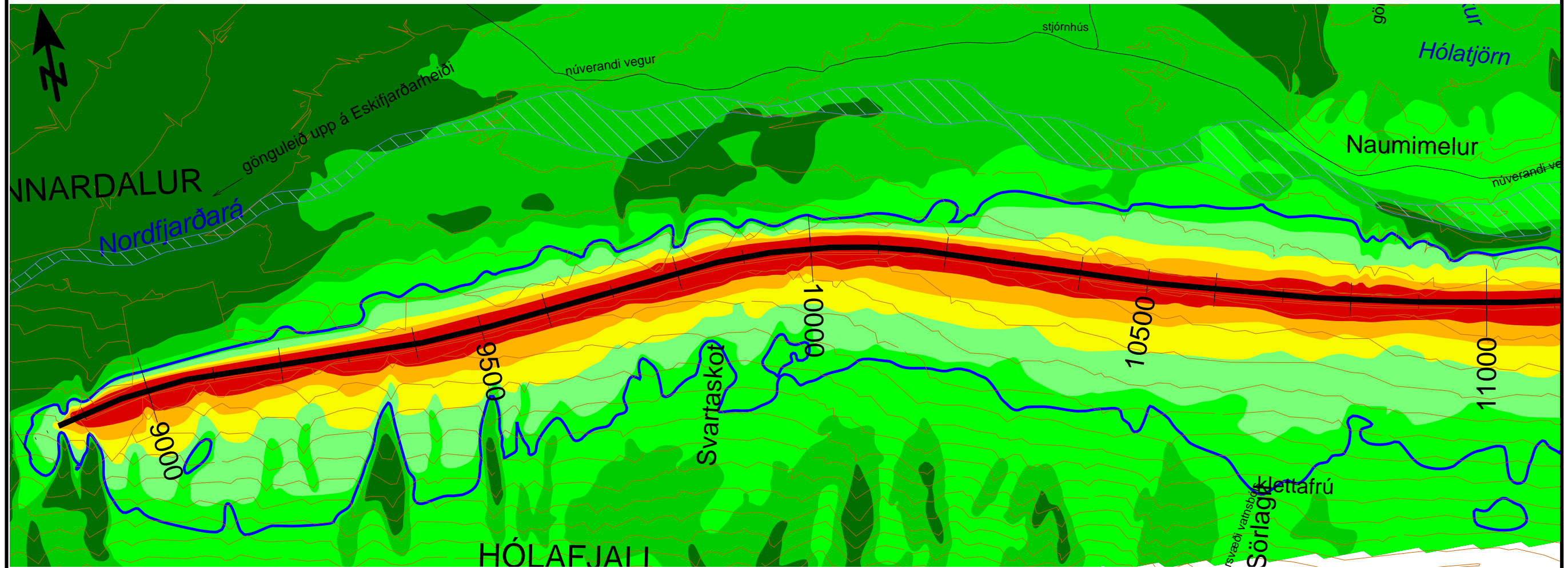


Nóvember 2008

Umferð:

1500 bílar á sólarhring
8% umferð þungra bíla
Skiltaður hraði: 90 km/klst

Norðfjarðargöng árið 2013 - Fannardalur - Sunnan Norðfjarðarár (Leið 2A)

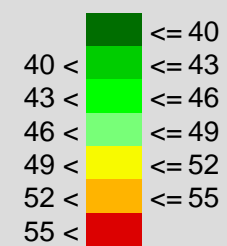


Merkingar

- Vegur
- 45dB jafngildislína
- Hæðarlína
- Vegmerking
- Árfarvegur
- Byggingar

Hljóðstig í 2m hæð yfir jörðu

Hljóðstig
Leq,24 í dB(A)

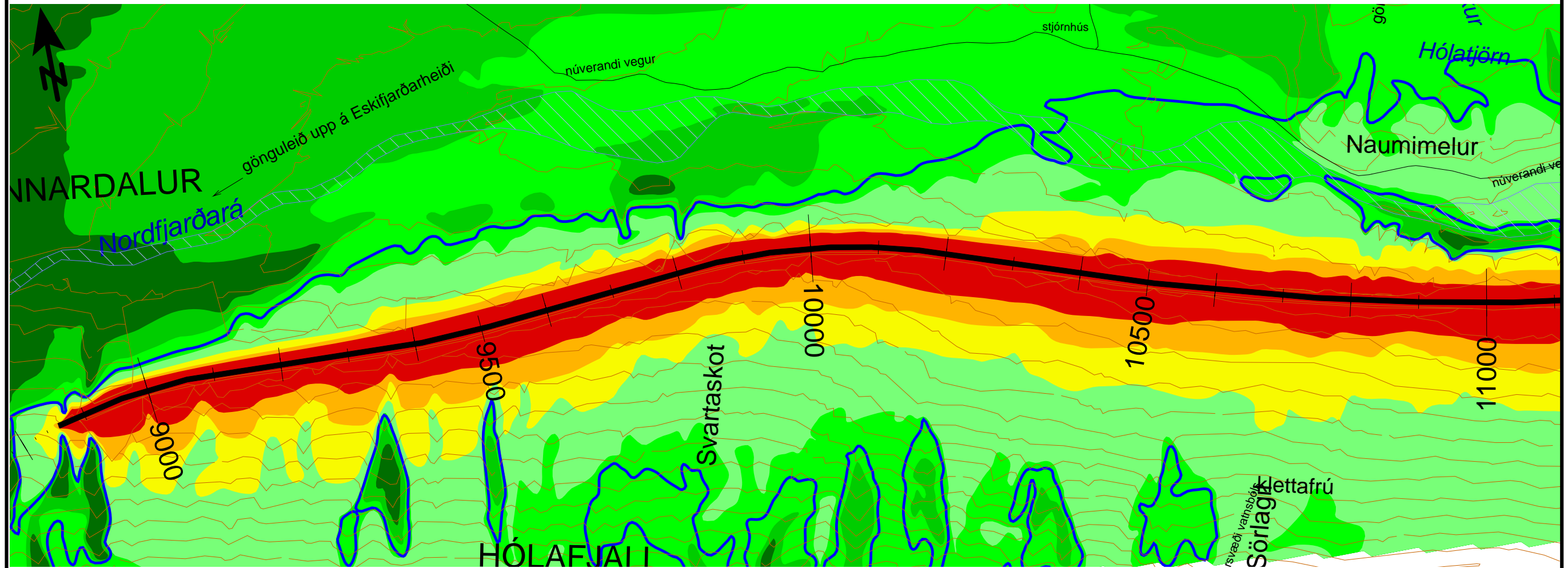


Nóvember 2008

Umferð:

810 bílar á sólarhring
8% umferð þungra bíla
Skiltaður hraði: 90 km/klst

Norðfjarðargöng árið 2030 - Fannardalur - Sunnan Norðfjarðarár (Leið 2A)

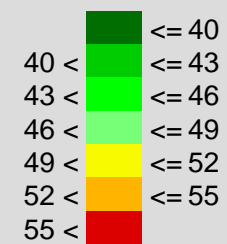


Merkingar

- Vegur
- 45dB jafngildislína
- Hæðarlína
- Vegmerking
- Árfarvegur
- Byggingar

Hljóðstig í 2m hæð yfir jörðu

Hljóðstig
Leq,24 í dB(A)

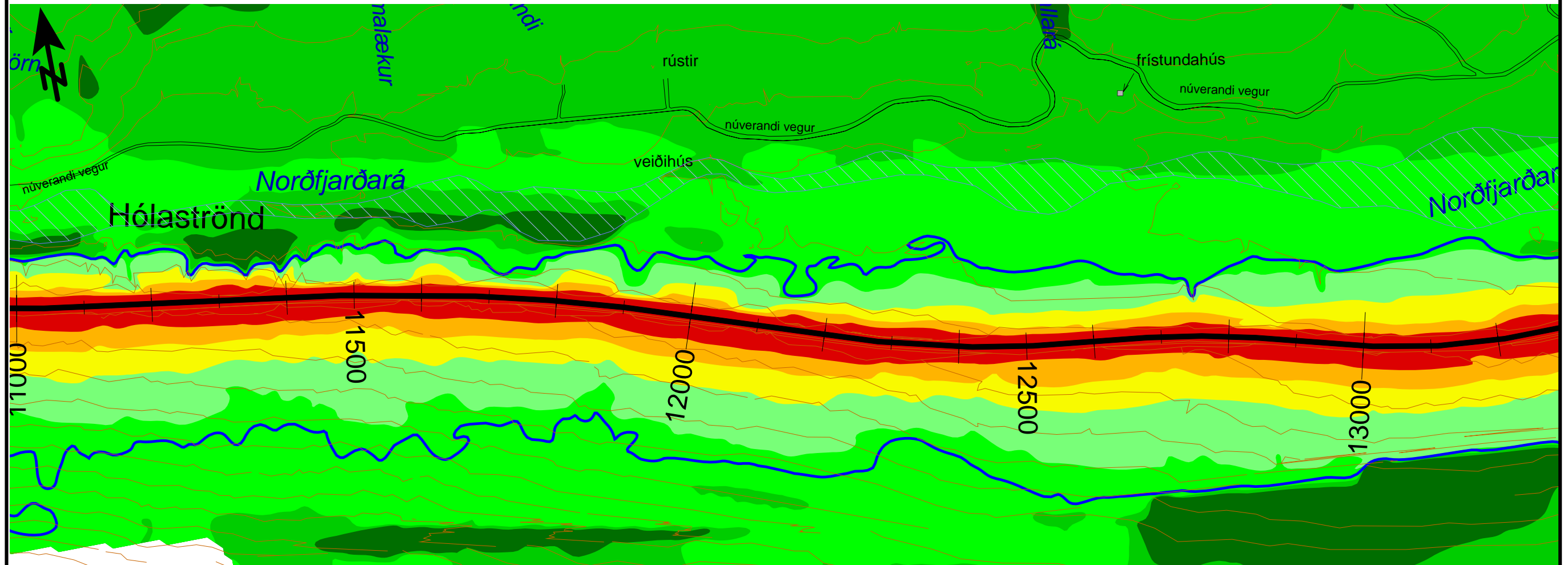


Nóvember 2008

Umferð:

1500 bílar á sólarhring
8% umferð þungra bíla
Skiltaður hraði: 90 km/klst

Norðfjarðargöng árið 2013 - Fannardalur - Sunnan Norðfjarðarár (Leið 2A)

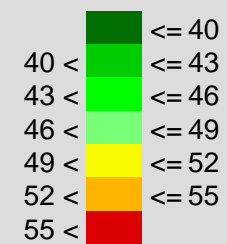


Merkingar

- Vegur
- 45dB jafngildislína
- Hæðarlína
- Vegmerking
- Árfarvegur
- Byggingar

Hljóðstig í 2m hæð yfir jörðu

Hljóðstig
Leq,24 í dB(A)

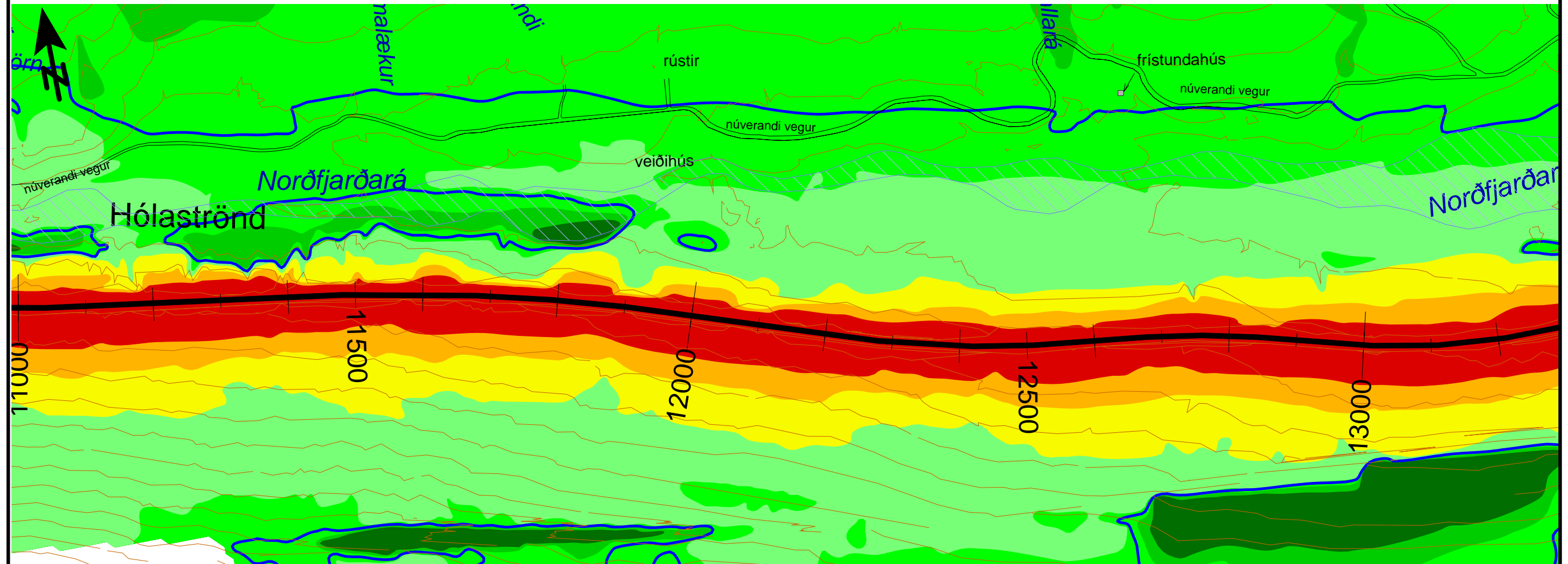


Nóvember 2008

Umferð:

810 bílar á sólarhring
8% umferð þungra bíla
Skiltaður hraði: 90 km/klst

Norðfjarðargöng árið 2030 - Fannardalur - Sunnan Norðfjarðarár (Leið 2A)

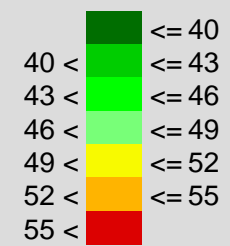


Merkingar

- Vegur
- 45dB jafngildislína
- Hæðarlína
- Vegmerking
- Árfarvegur
- Byggingar

Hljóðstig í 2m hæð yfir jörðu

Hljóðstig
Leq,24 í dB(A)

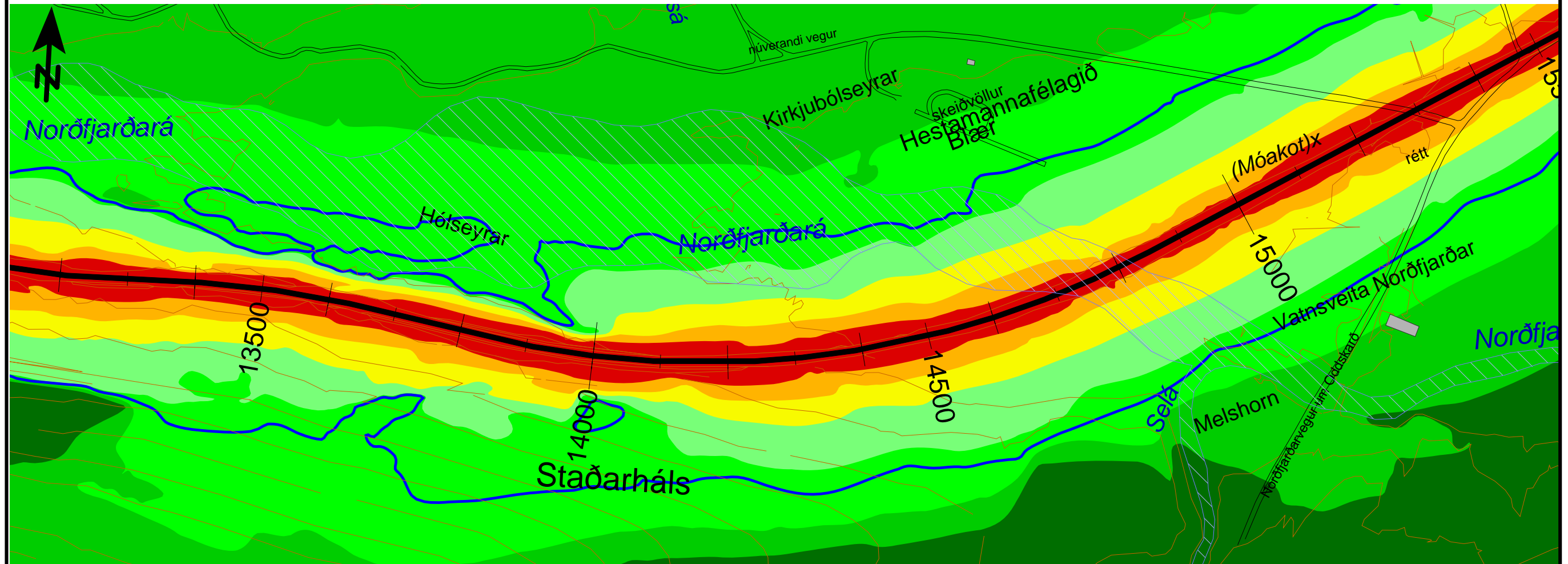


Nóvember 2008

Umferð:

1500 bílar á sólarhring
8% umferð þungra bíla
Skiltaður hraði: 90 km/klst

Norðfjarðargöng árið 2013 - Fannardalur - Sunnan Norðfjarðarár (Leið 2A)

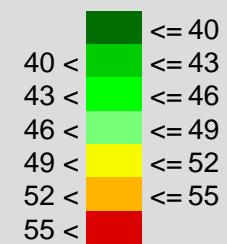


Merkingar

- Vegur
- 45dB jafngildislína
- Hæðarlína
- Vegmerking
- Árfarvegur
- Byggingar

Hljóðstig í 2m hæð yfir jörðu

Hljóðstig
Leq,24 í dB(A)

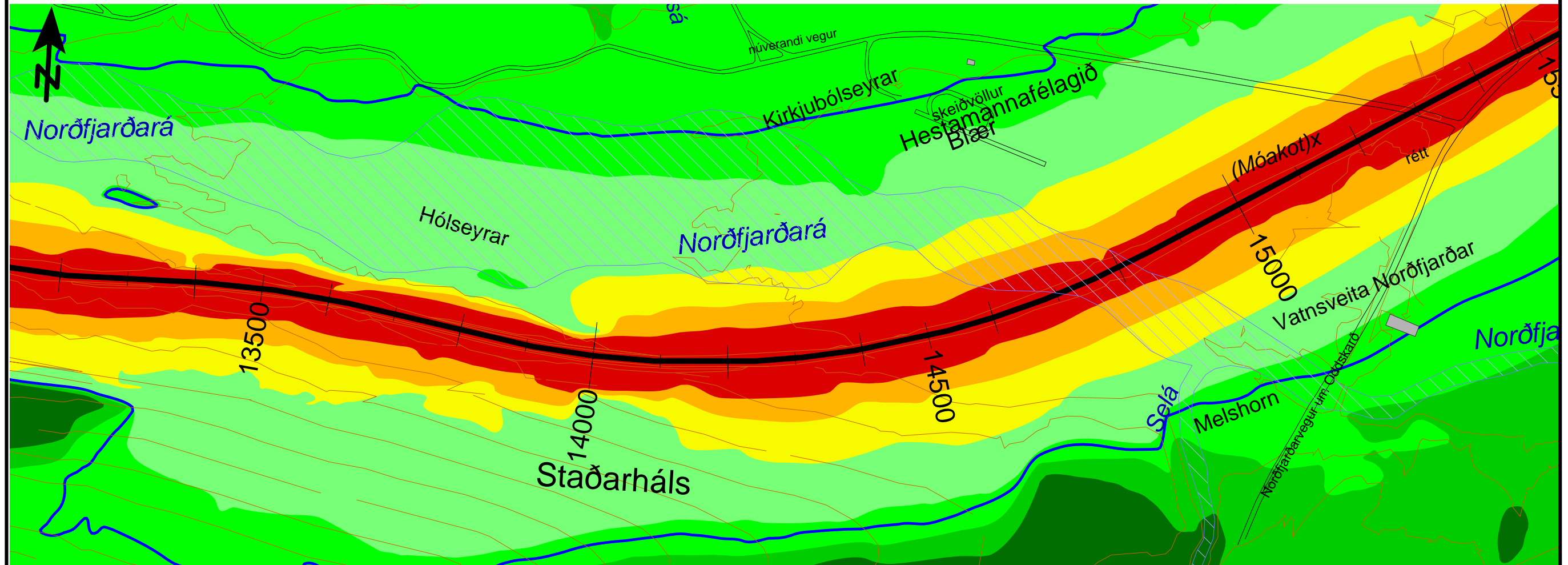


Nóvember 2008

Umferð:

810 bílar á sólarhring
8% umferð þungra bíla
Skiltaður hraði: 90 km/klst

Norðfjarðargöng árið 2030 - Fannardalur - Sunnan Norðfjarðarár (Leið 2A)

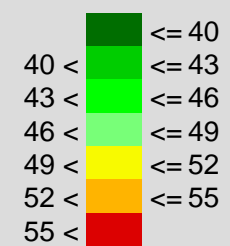


Merkingar

- Vegur
- 45dB jafngildislína
- Hæðarlína
- Vegmerking
- Árfarvegur
- Byggingar

Hljóðstig í 2m hæð yfir jörðu

Hljóðstig
Leq,24 í dB(A)



Nóvember 2008

Umferð:

1500 bílar á sólarhring
8% umferð þungra bíla
Skiltaður hraði: 90 km/klst