

Þjóðvegir í þéttbýli

Erna Bára Hreinsdóttir

Leið- beiningar

Um þjóðvegi í
þéttbýli



Þjóðvegir í þéttbýli
Leiðbeiningar 2010



5.11.2010

Erna Bára Hreinsdóttir

Markmið Vegagerðarinnar



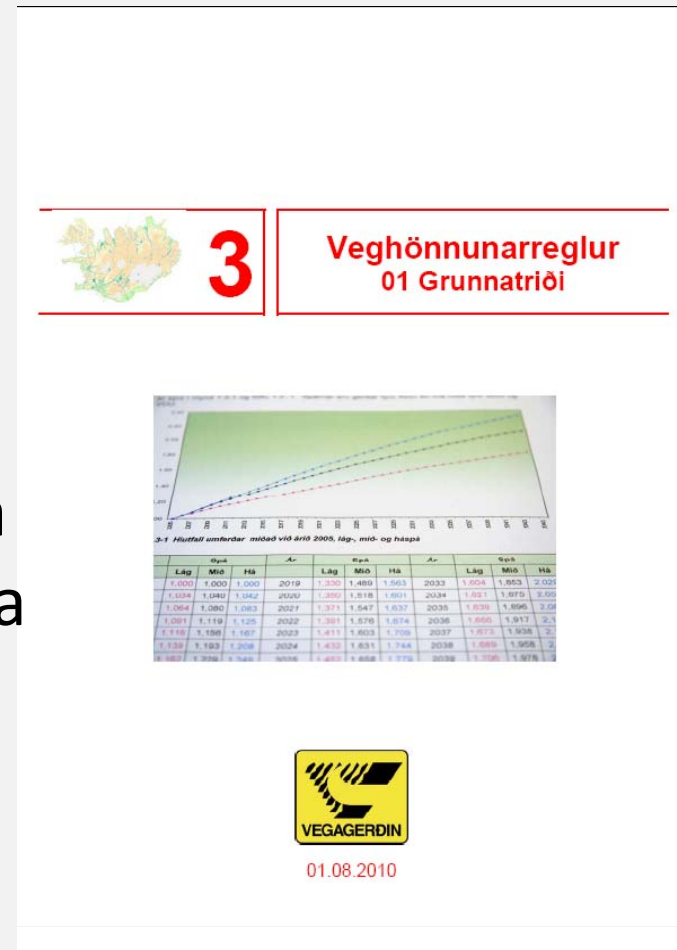
- Greiðar samgöngur með góðri þjónustu
- Hagkvæm uppbygging og rekstur vegakerfisins
- Umferðaröryggi sé á við það sem best gerist
- Góð sambúð vegar og umferðar við umhverfi og íbúa
- Vel skipulögð og skilvirk starfsemi
- Ánægt, hæft og gott starfsfólk

Verkfæri fyrir þá sem koma að hönnun vega



- Vegalög
- Veghönnunarreglur
- Leiðbeiningar

Reglurnar eru ófrávíkjanlegar nema að því leyti að mögulegt er að sækja um með rökstuddri beiðni til vegamálastjóra ef hönnuðir telja brýnt að víkja frá þeim.



Leið- beiningar

Um þjóðvegi í
þéttbýli



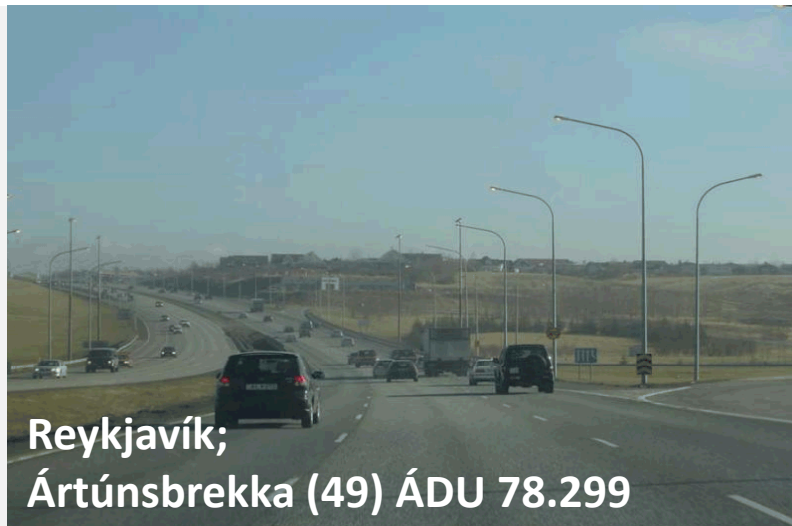
- unnar fyrir fé úr Rannsóknarsjóði Vegagerðarinnar.
- Erna Bára Hreinsdóttir og Baldur Grétarsson frá Veghönnunardeild .
- verkfræðistofurnar Verkís og Mannvit.
- drög að leiðbeiningunum voru rýnd af hópi starfsmanna Vegagerðarinnar.

Tilgangur



Leiðbeiningarnar eru grunnur að samræmdum vinnubrögðum hjá Vegagerðinni og gerir samvinnu Vegagerðarinnar við sveitarfélög og ráðgjafa markvissari.

Mismunandi þjóðvegir um þéttbýli



Reykjavík;
Ártúnsbrekka (49) ÁDU 78.299



Laugarvatn;
Laugarvatnsvegur (37) ÁDU 1.105



Akureyri;
Hringvegur (1) ÁDU 15.245



Súðavík; Djúpvegur (61) ÁDU 458

Vandamál



Íbúar kvarta yfir:

- of hröðum akstri
- að öryggi sé ábótavant
- að tafsamt sé komast inn á veginn eða þvera hann
- að aðbúnaður fyrir óvarða vegfarendur sé ófullnægjandi

Vöruflutningabílstjórar kvarta yfir:

- óþarfa töfum
- ójöfnum aksturshraða
- aðgerðir hafi meiri áhrif á þá en aðra ökumenn

Lausnir



Færsla þjóðveggar framhjá þéttbýlinu

- þjónar fyrst og fremst gegnumstreymisumferð
- léttir umferð af þéttbýlinu
- eykur flutningsgetu
- færir þungaumferð úr þéttbýlinu
- dregur úr loft- og hljóðmengun í þéttbýlinu
- auðveldara að bæta aðstæður fyrir óvarða vegfarendur
- bætir aðgengi að iðnaðarsvæðum
- bætir aðgengi íbúa að þjóðveginum
- stytta ferðatíma

Lausnir



Þar sem byggðin nær milli fjalls og fjöru þarf
þjóðvegurinn að þjóna öllum vegfarendum.

Kostnaður getur verið of mikill

Hagsmunaárekstrar

**Aðgerðir á
núverandi
vegi**



Leiðbeiningar um hönnun þjóðvega í þéttbýli



- Hönnunarumferð
- Umferðarrýmd
- Samsetning umferðar
- Umhverfi vega
- Greiðar samgöngur
- Leyfilegur hámarkshraði
- Hraði og afleiðingar slysa
- Loftmengun
- Hljóðmengun
- Óvarðir vegfarendur
- Áhrif hraða
- Veghelgunarsvæði
- Öryggissvæði
- Fjarlægð á milli vegamóta

Leiðbeiningar um hönnun þjóðvega í þéttbýli



- Hraðatakmarkandi aðgerðir
- Vegamót/gatnamót
- Bílastæði
- Miðeyjar
- Þrengingar
- Upphækkunarir
- Umhverfi vegarins
- Stígar
- Þveranir fyrir óvarða vegfarendur
- Rekstur
- Samræmi við opinberar áætlanir

Þéttbýlishlið



Péttbýlishlið



Þéttbýlishlið

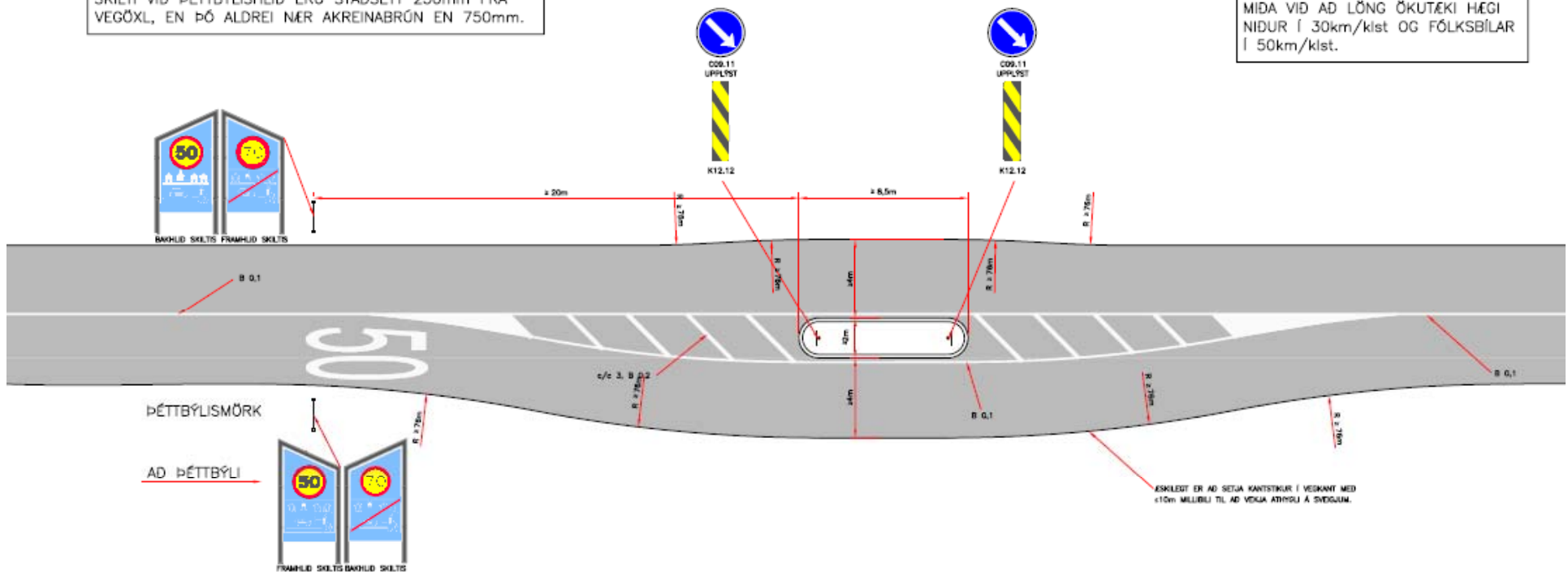


EF HÁMARKSHRADI ER 80 EDA 90km/klst SKAL LÆKKA HANN Í 70km/klst MED SKILTI 200–500m ÁÐUR EN KOMID ER AD ÞÉTTBÝLISHLID!

KANTSTEIN MÁ EKKI SETJA Á VEG AN VEGLÝSINGAR. LÝSA SKAL GÖNGUÞVERANIR SÉRSTAKLEGA.

SKILTI VIÐ ÞÉTTBÝLISHLID ERU STAÐSETT 250mm FRÁ VEGÖXL, EN ÞÓ ALDREI NÆR AKREINABRÚN EN 750mm.

ÓTFÆRSLU ÞÉTTBÝLISHLIDS SKAL MÍÐA VIÐ AD LÖNG ÖKUTÆKI HÆGI NIDUR Í 30km/klst OG FÓLKSBÍLAR Í 50km/klst.



ÁSKULEGT ER AD SETJA KANTSTEINUR Í VEKANNT MED <10m MELLIBLI TL AD VEKJA ATRÝSLI Á SVEIGUM.

ÞÉTTBÝLISHLID - ÞVERSNIÐ

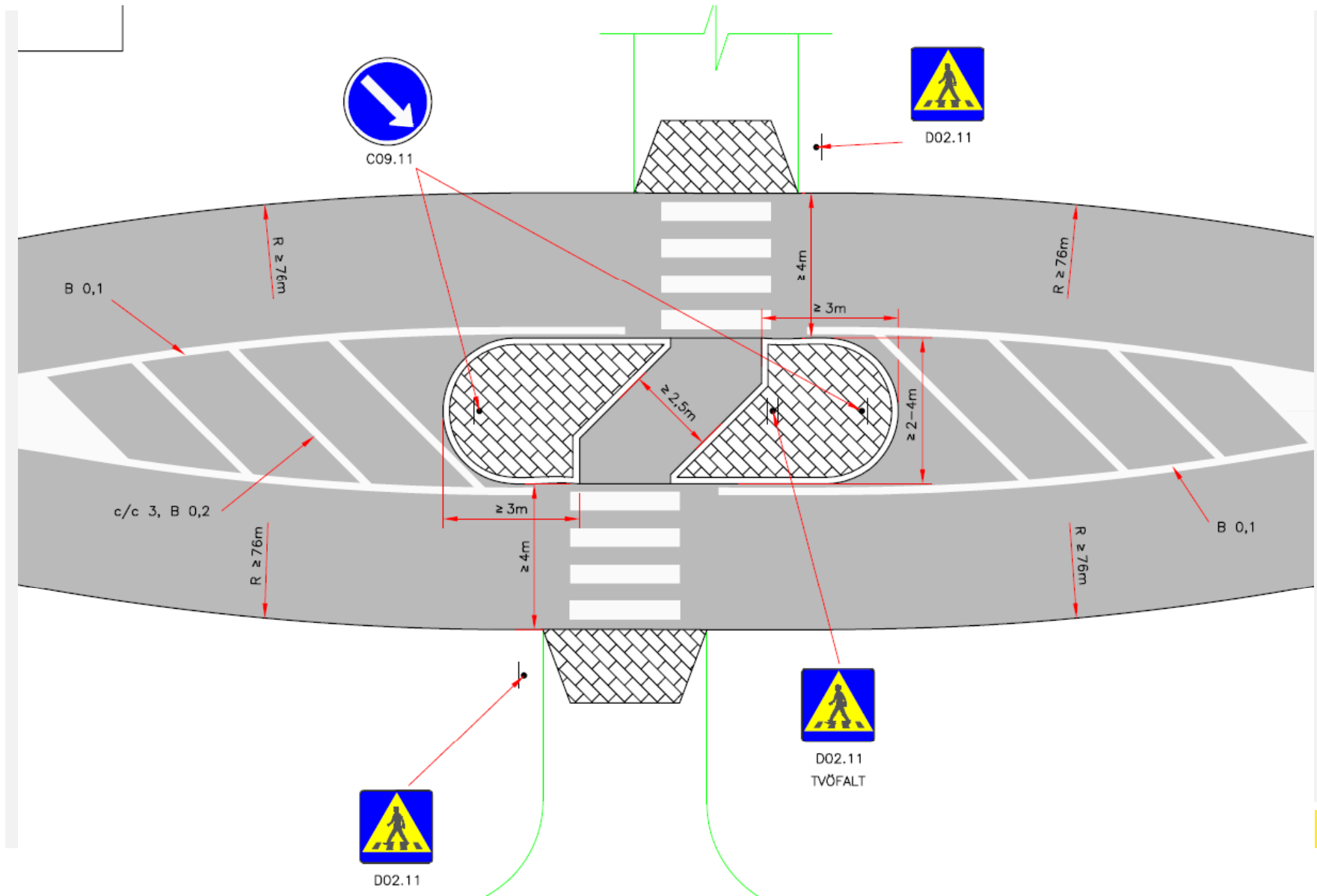


Gangbrautir



Í umferðarlögum er gangbraut skilgreind sem „Sérstaklega merktur hluti vegar, sem ætlaður er gangandi vegfarendum til að komast yfir akbraut“ [Alþingi, 1987]. Samkvæmt reglugerð um umferðarmerki **á að merkja gangbraut með gangbrautarskiltum (gerð D02.11) beggja vegna akbrautar**. Þar kemur fram að gangbraut yfir akbraut **skal að jafnaði merkja með hvítum samhliða röndum langsum á vegi** (sebrabraut). Heimilt er þó að merkja gangbraut með tveimur óbrotnum línum eða bóluröðum þvert yfir akbrautina. Merkingu þessa má einnig nota þar sem hjólreiðastígur eða reiðvegur þverar veg [Dóms- og kirkjumálaráðuneytið, 1995]. Gangbraut skal merkja á yfirborði vegar samhliða notkun gangbrautarskilta (D02.11). Í umferðarlögum kemur fram að „ökumaður, sem nálgast gangbraut, þar sem umferð er ekki stjórnað af lögreglu eða með umferðarljósum, skal aka þannig að ekki valdi gangandi vegfaranda á gangbrautinni eða á leið út á hana hættu eða óþægindum. **Skal ökumaður nema staðar, ef nauðsynlegt er, til að veita hinum gangandi færi á að komast yfir akbrautina**“ [Alþingi, 1987].

Gangbrautir



Leiðbeiningar um hönnun þjóðvega í þéttbýli



<http://www.vegagerdin.is/upplýsingar-og-utgafa/leidbeiningar-og-stadlar/>



4

**Þjóðvegir í þéttbýli
Leiðbeiningar 2010**



Takk fyrir

