



Hagsveiflur, umferð og umferðaslysapróun á Íslandi

Guðmundur Freyr Úlfarsson og Arnar Þór Stefánsson
Umhverfis- og byggingarverkfræðideild

Verkefni styrkt af **Rannsóknasjóði Vegagerðarinnar**



Markmið

- Söfnun og athugun tímaraða hagstærða og umferðar á Íslandi 1965-2008
- Kanna tengsl hagrænna þátta og umferðarslysa
- Langtíma markmið er að setja fram tímaraðalíkan



Markmið

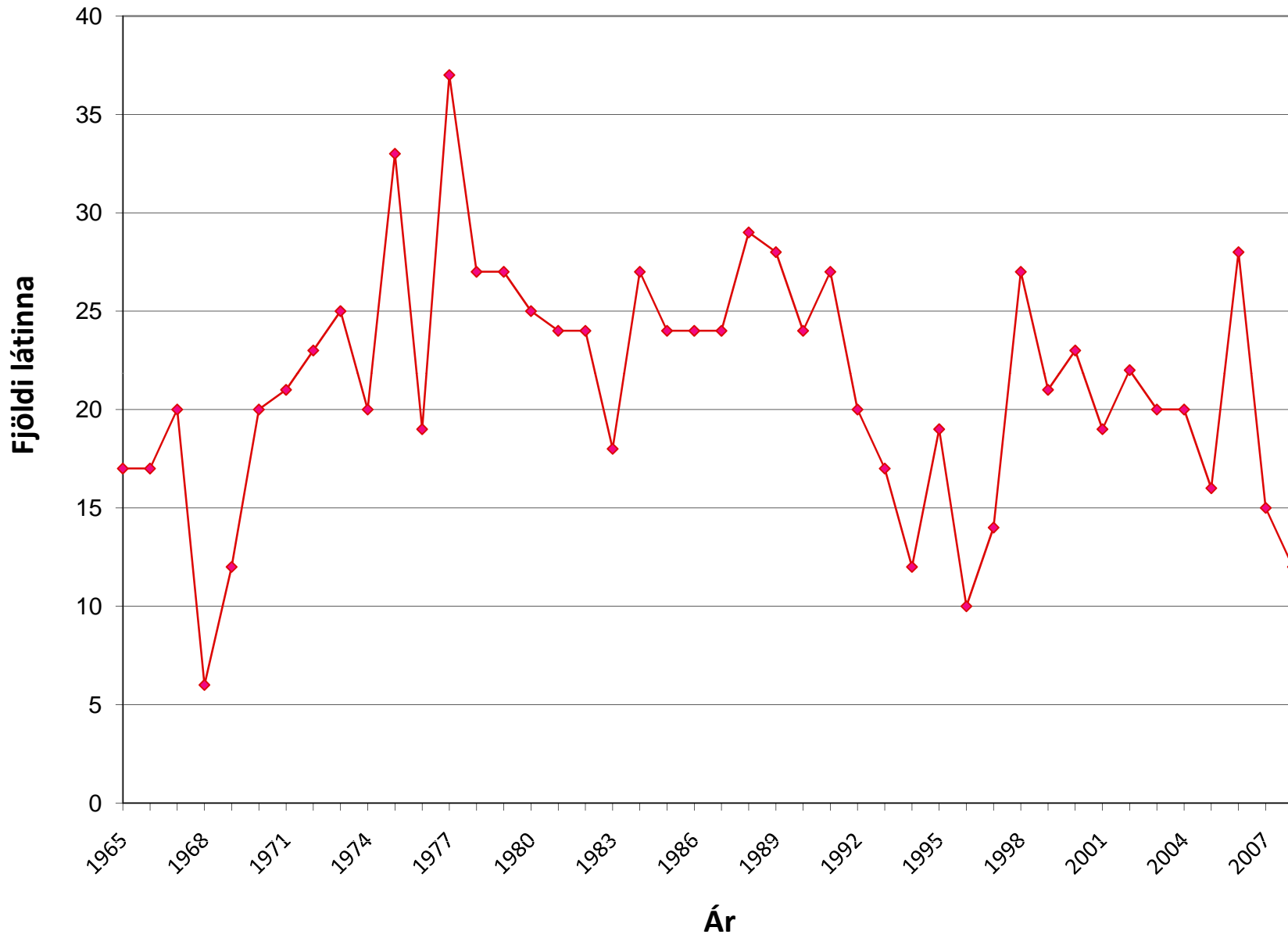
- Niðurstöður verkefnisins eiga að geta nýst við
 - Markmiðsetningu
 - Samanburð á milli þjóða

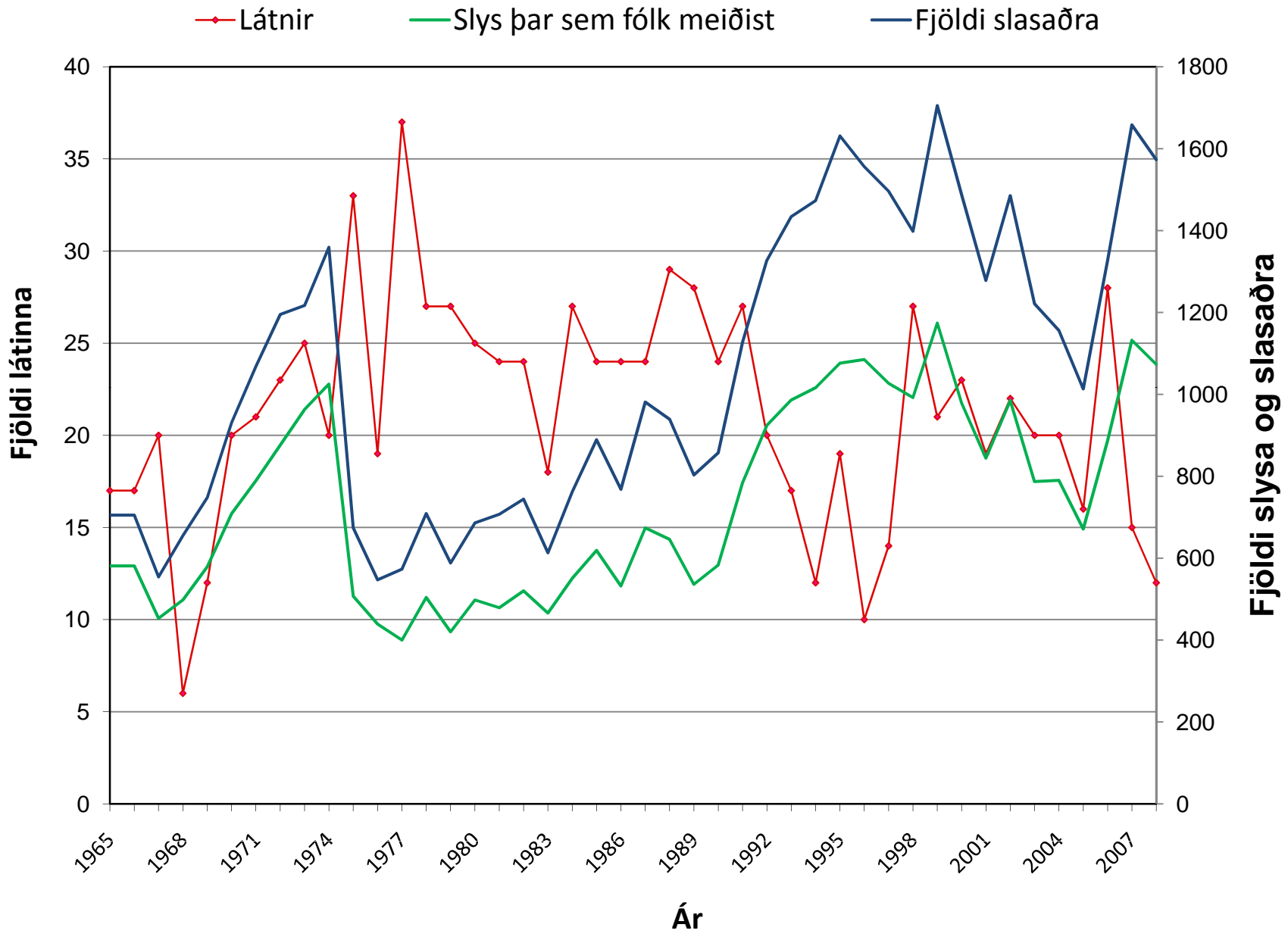


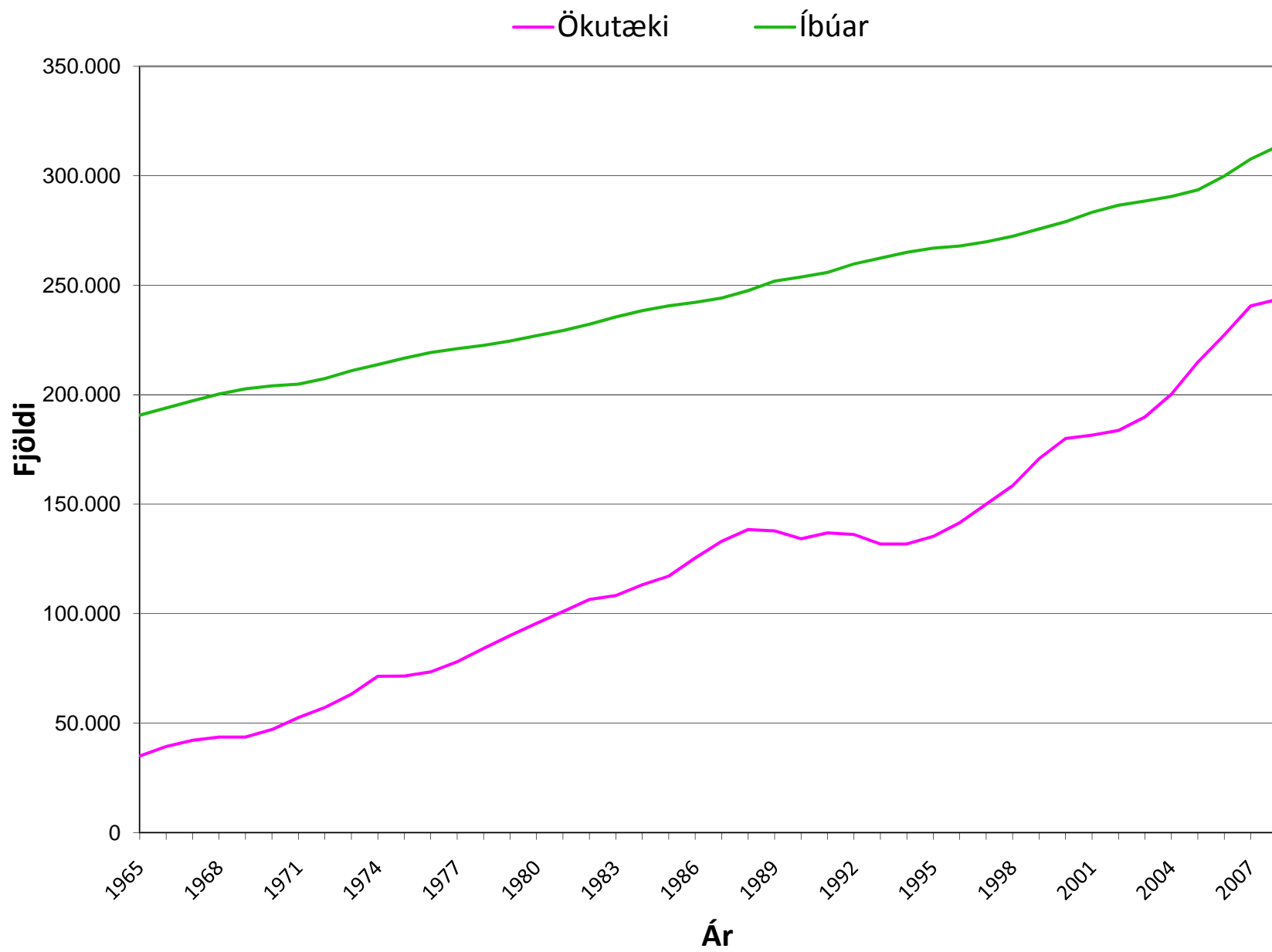
Gögn

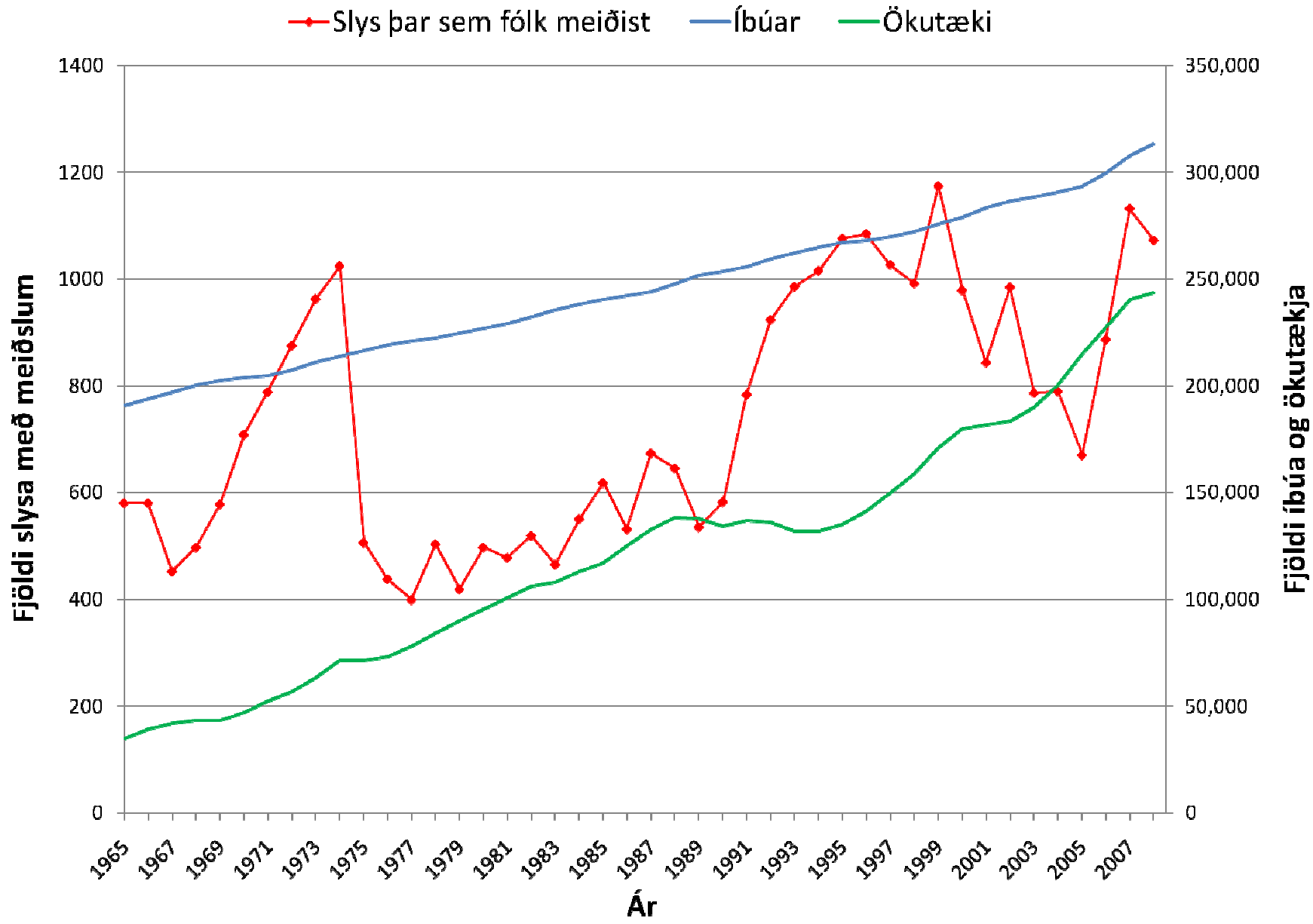
- Gögnum hefur verið safnað fyrir tímabilið 1965-2008
- Gögn koma fyrst og fremst frá Hagstofunni, Umferðarstofu og Vegagerðinni

Fjöldi látinna í umferðinni á ári





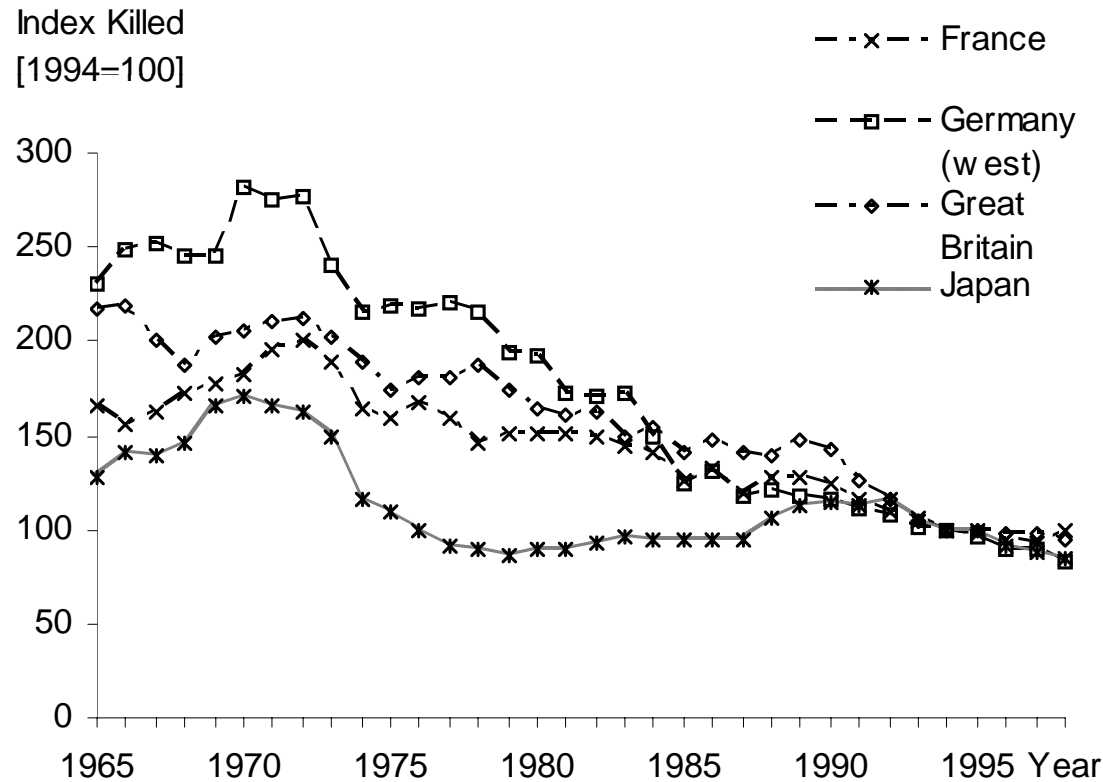


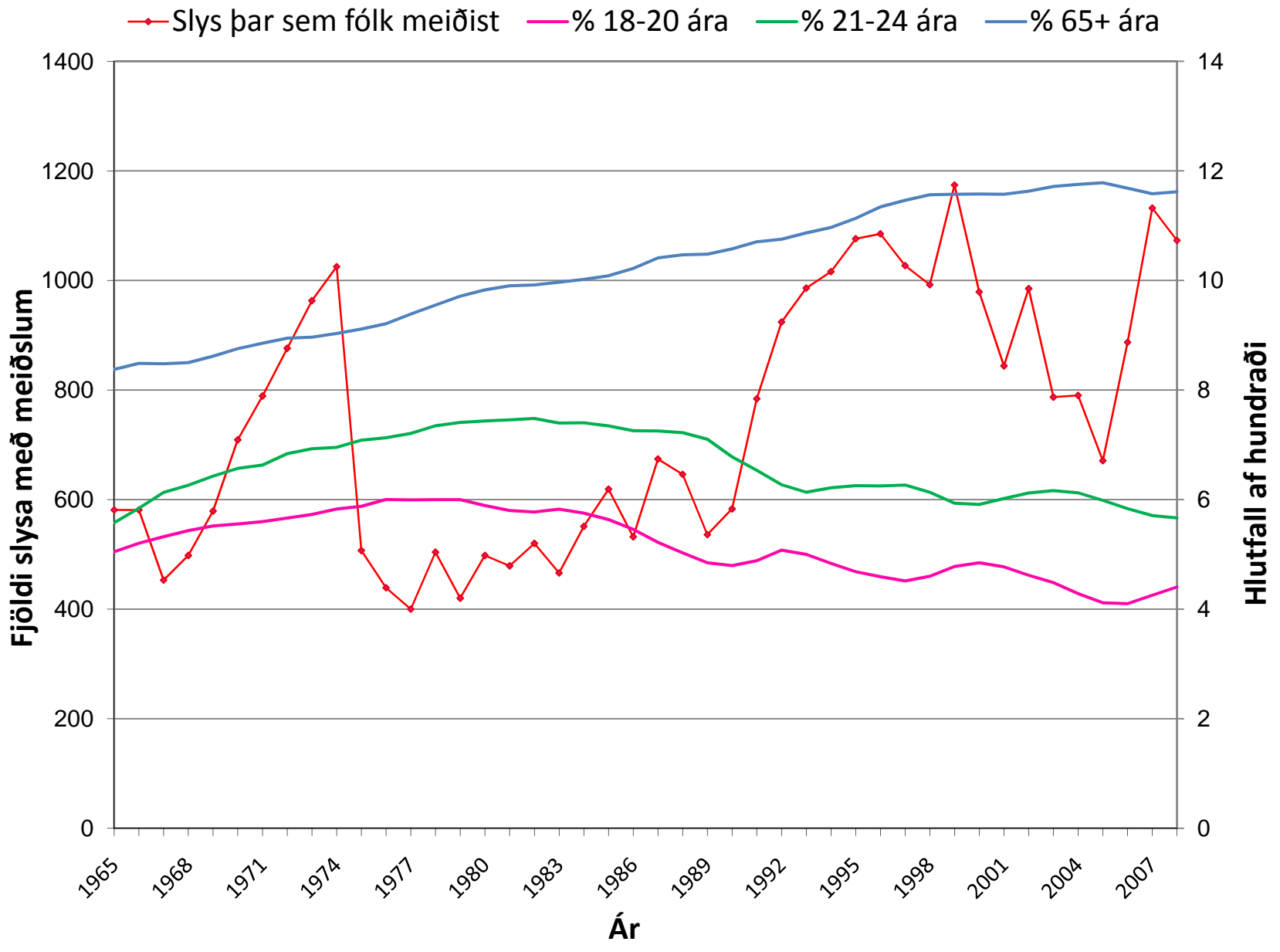


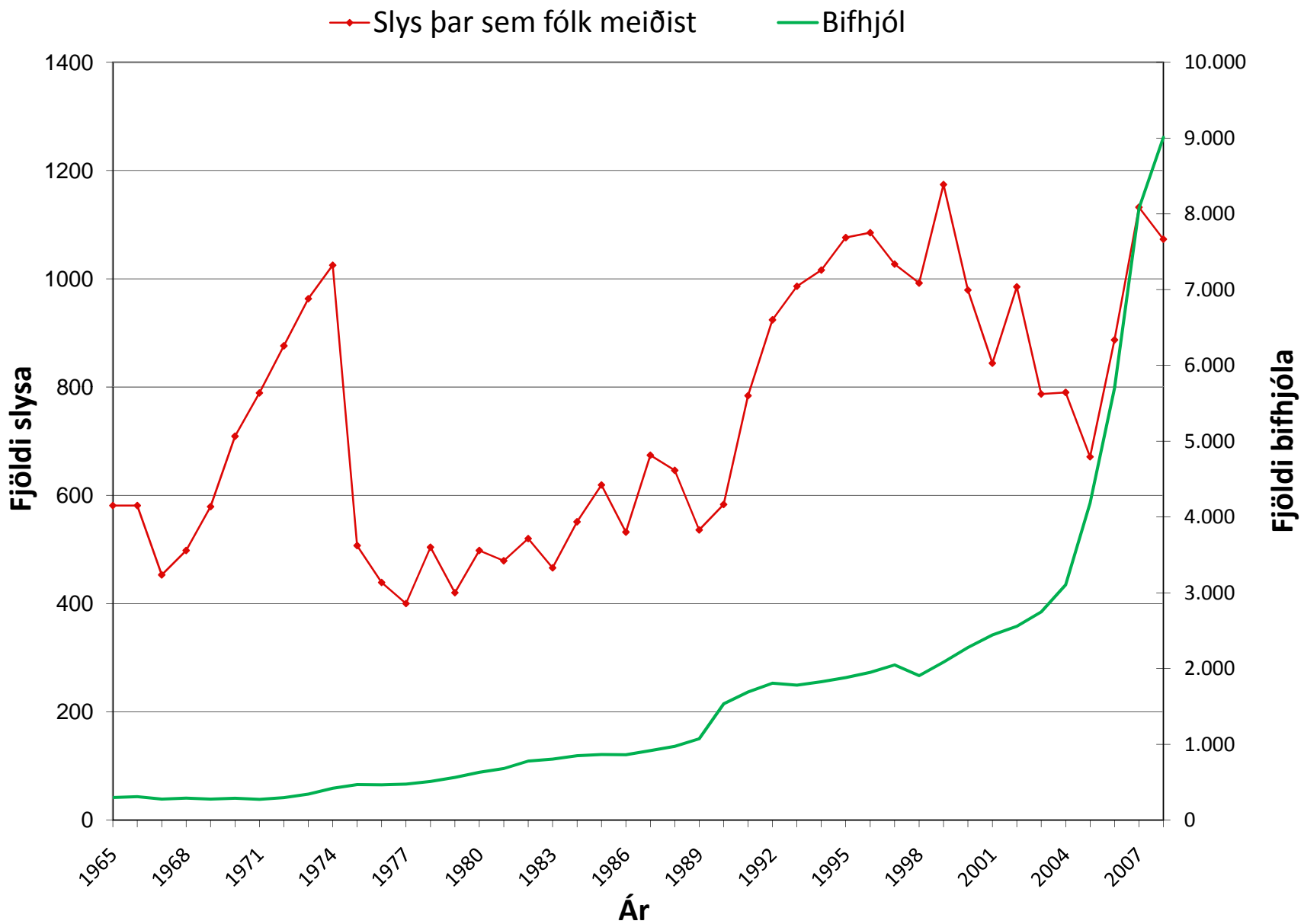


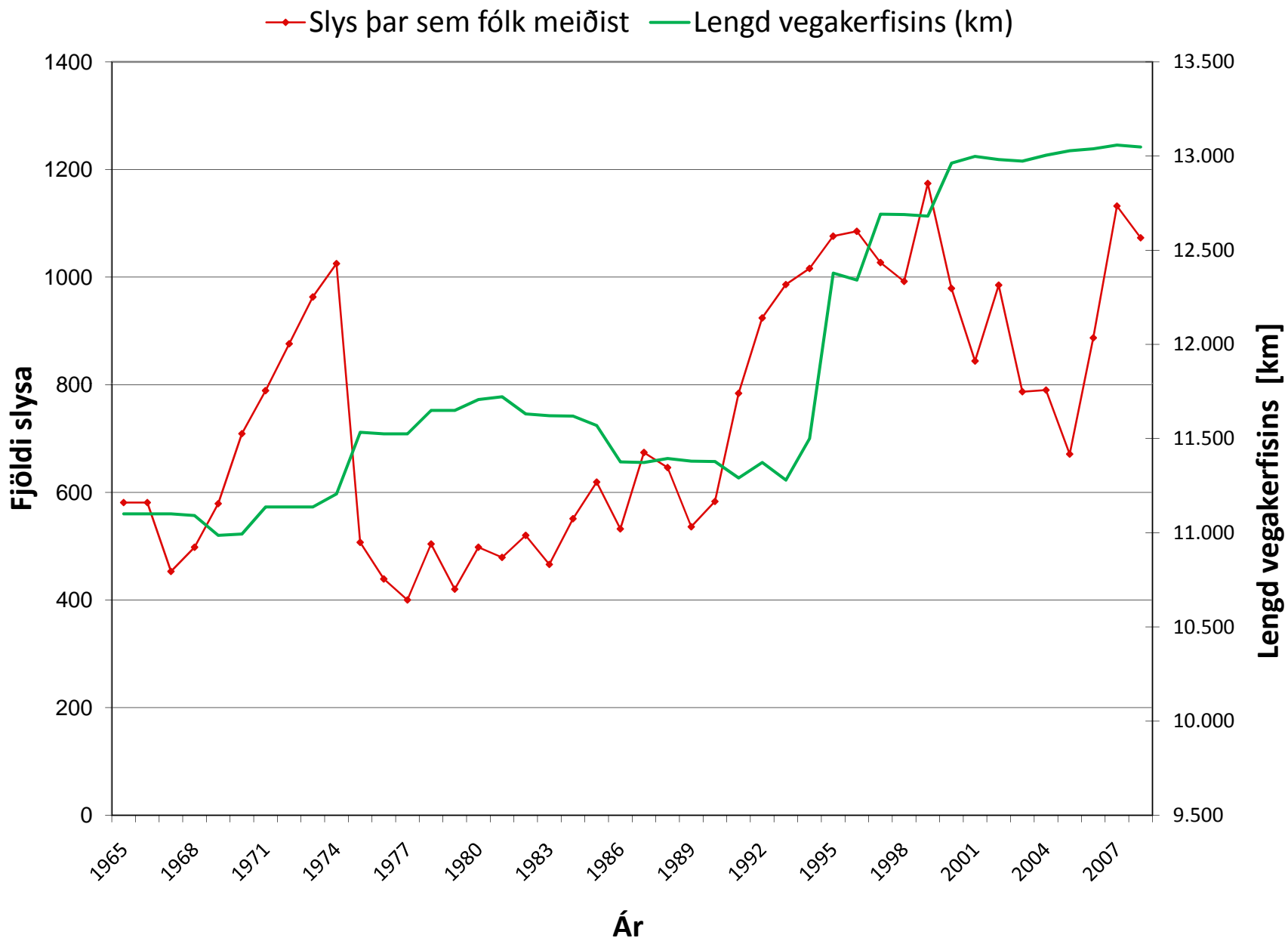
Alþjóðlega ráðgátan

- Umferðarslysa toppur árin 1972-1973 í 26 löndum

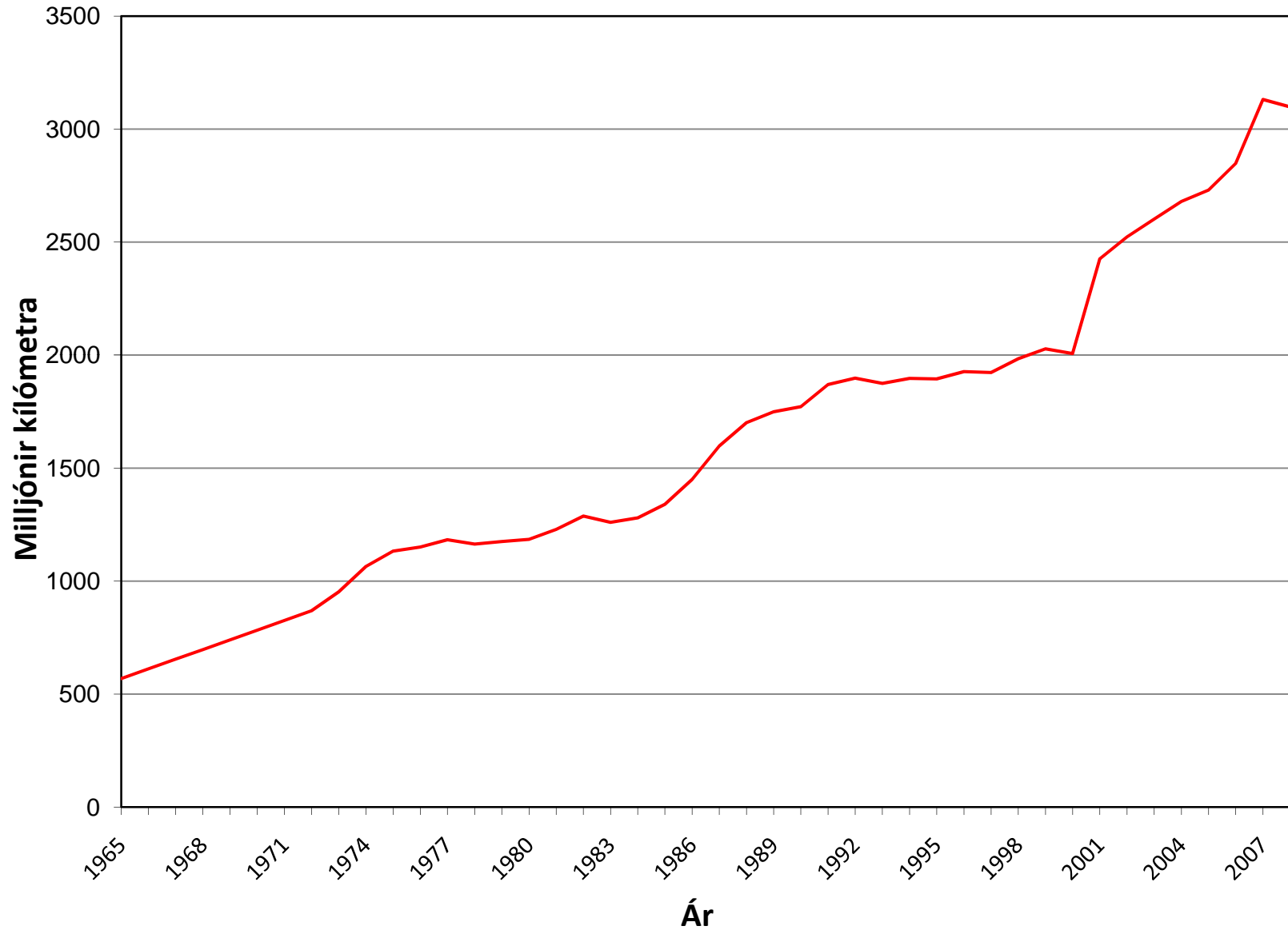


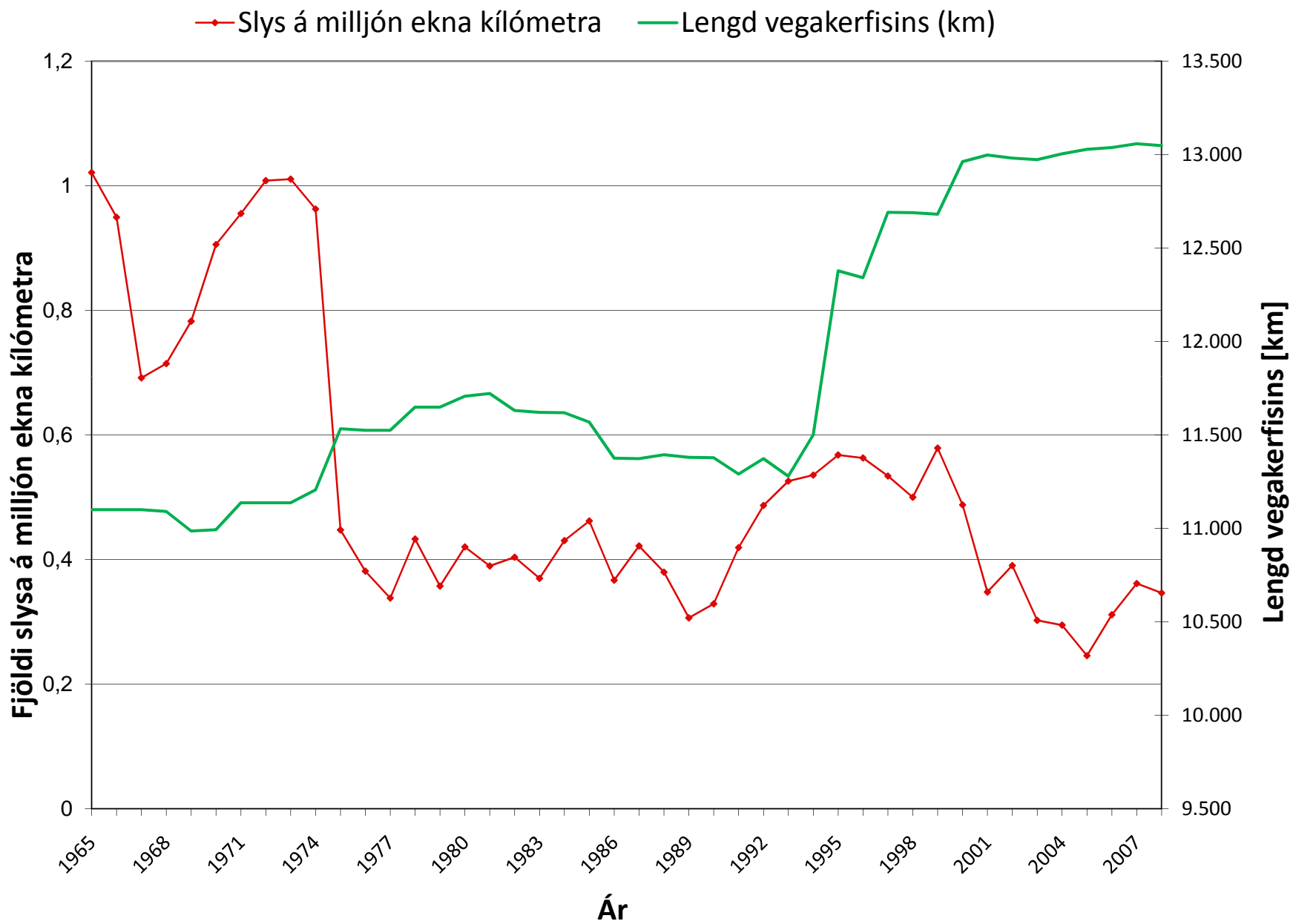


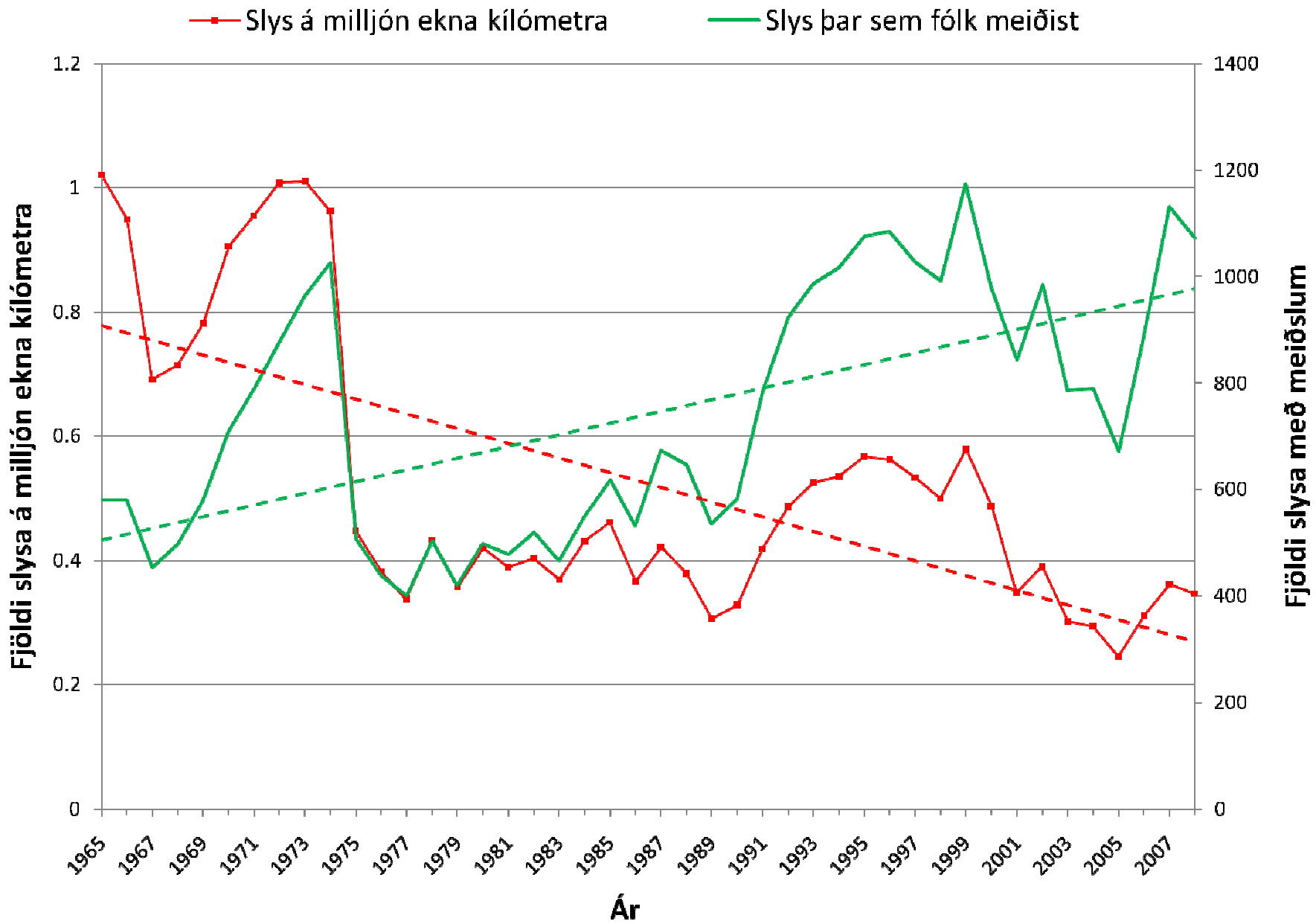


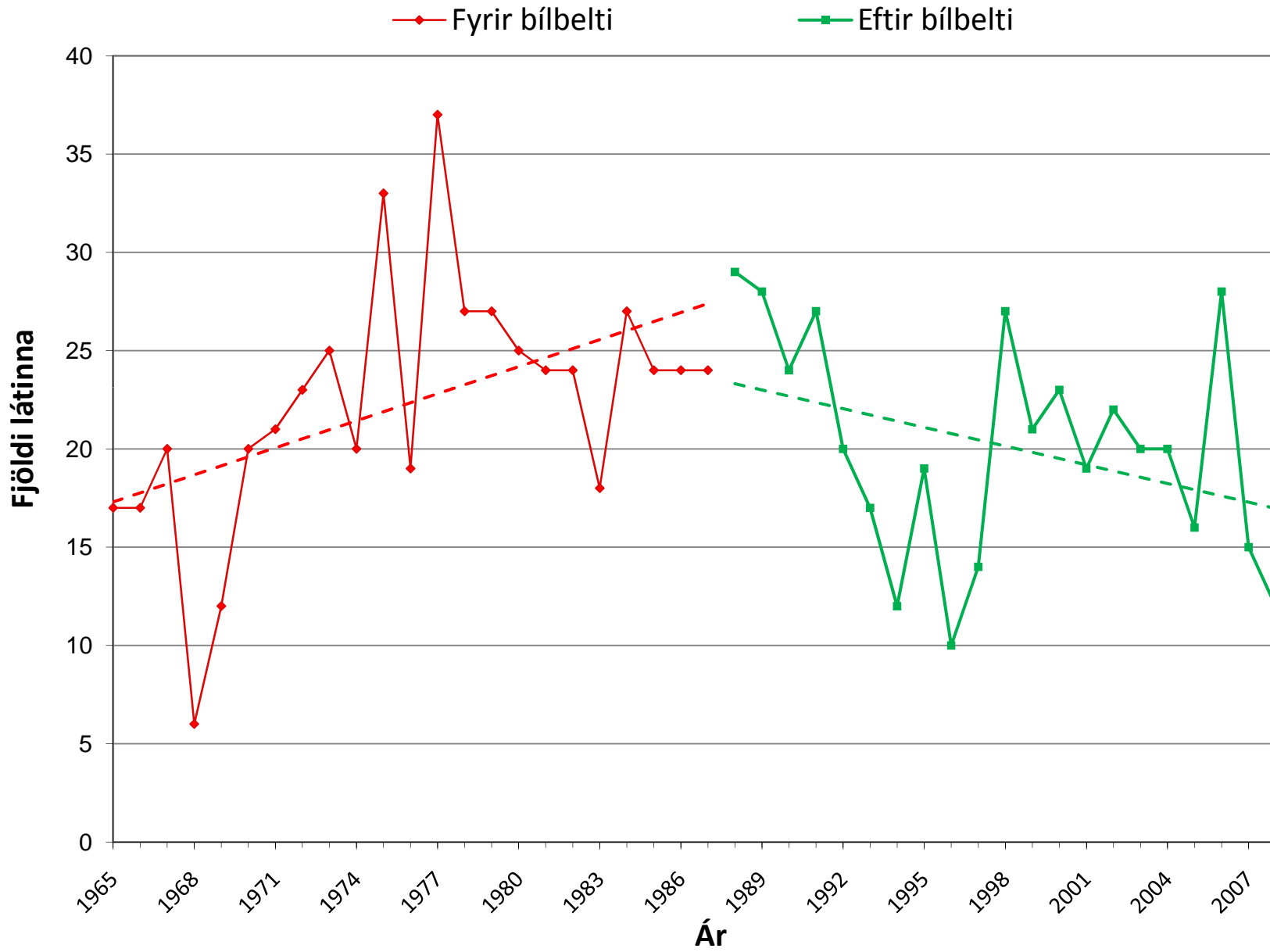


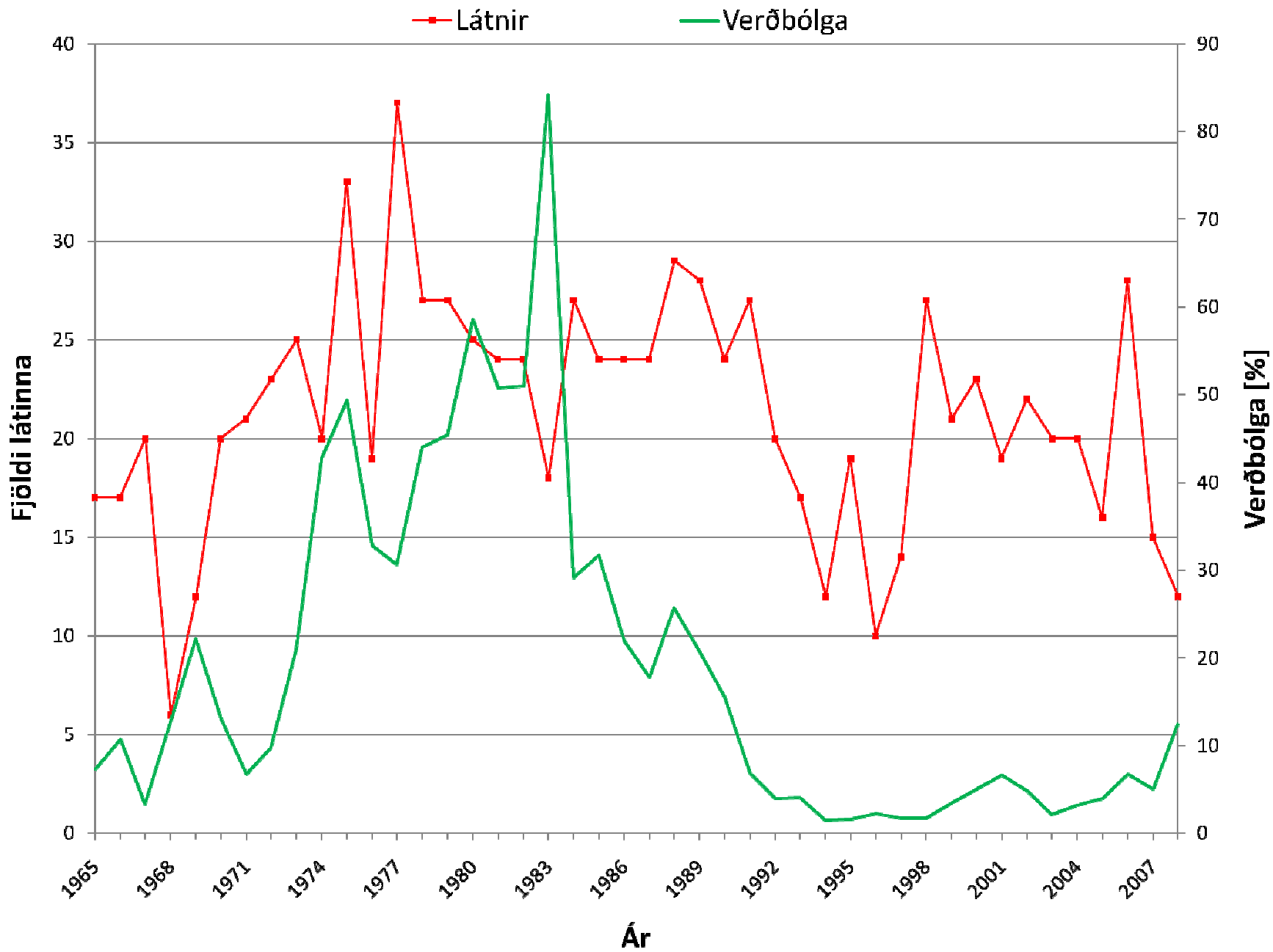
Fjöldi ekinna kílómetra á ári

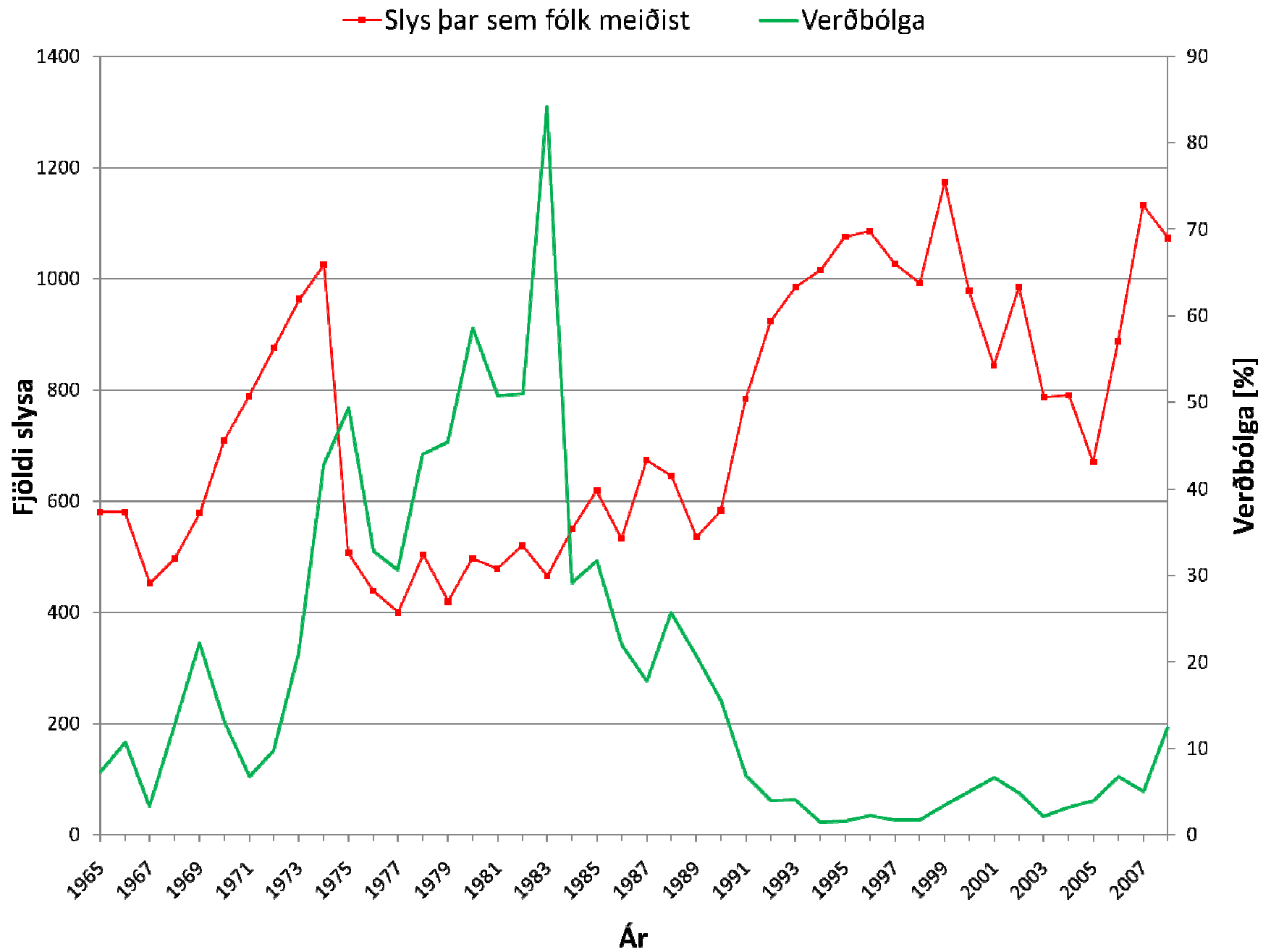


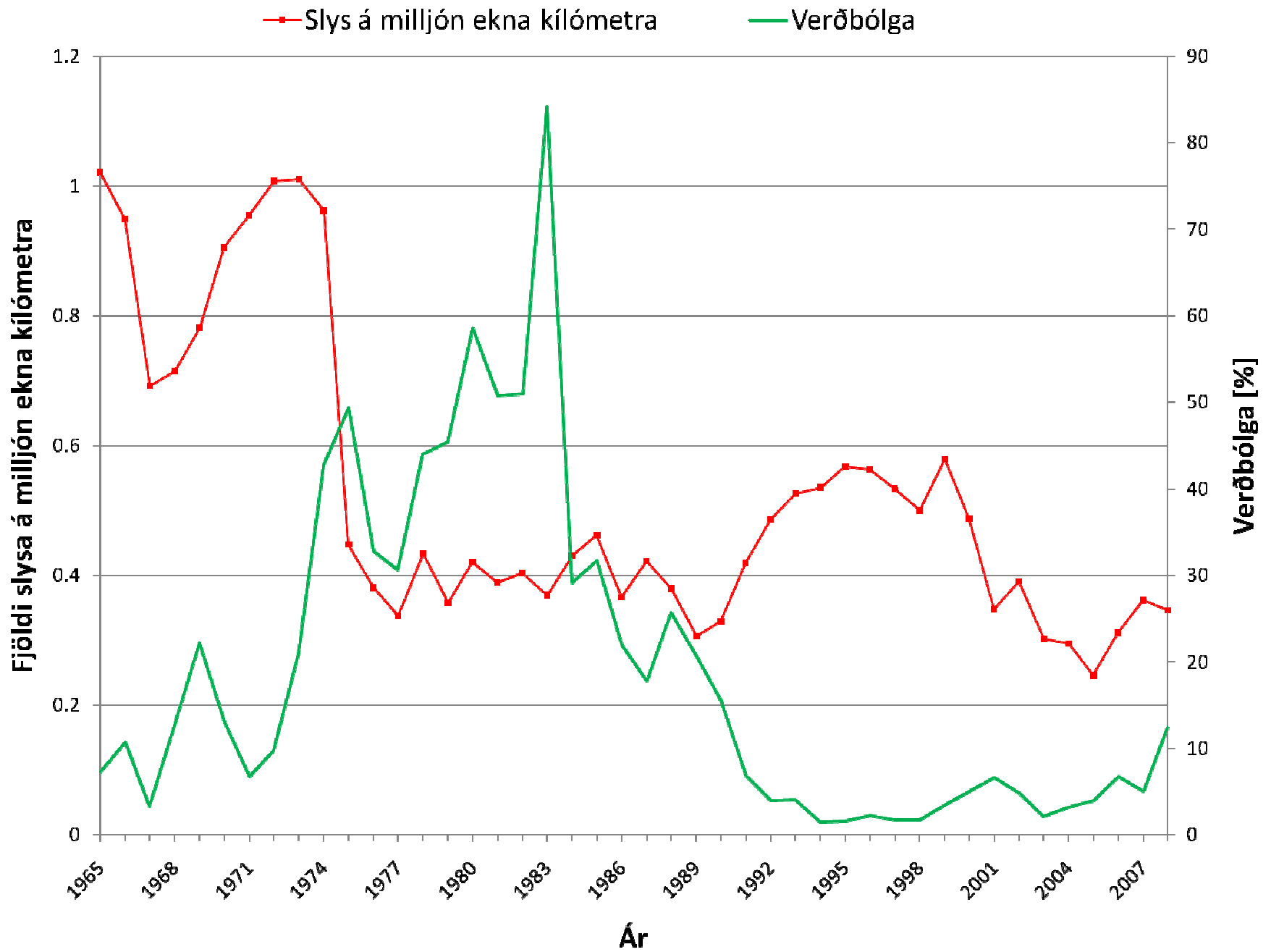


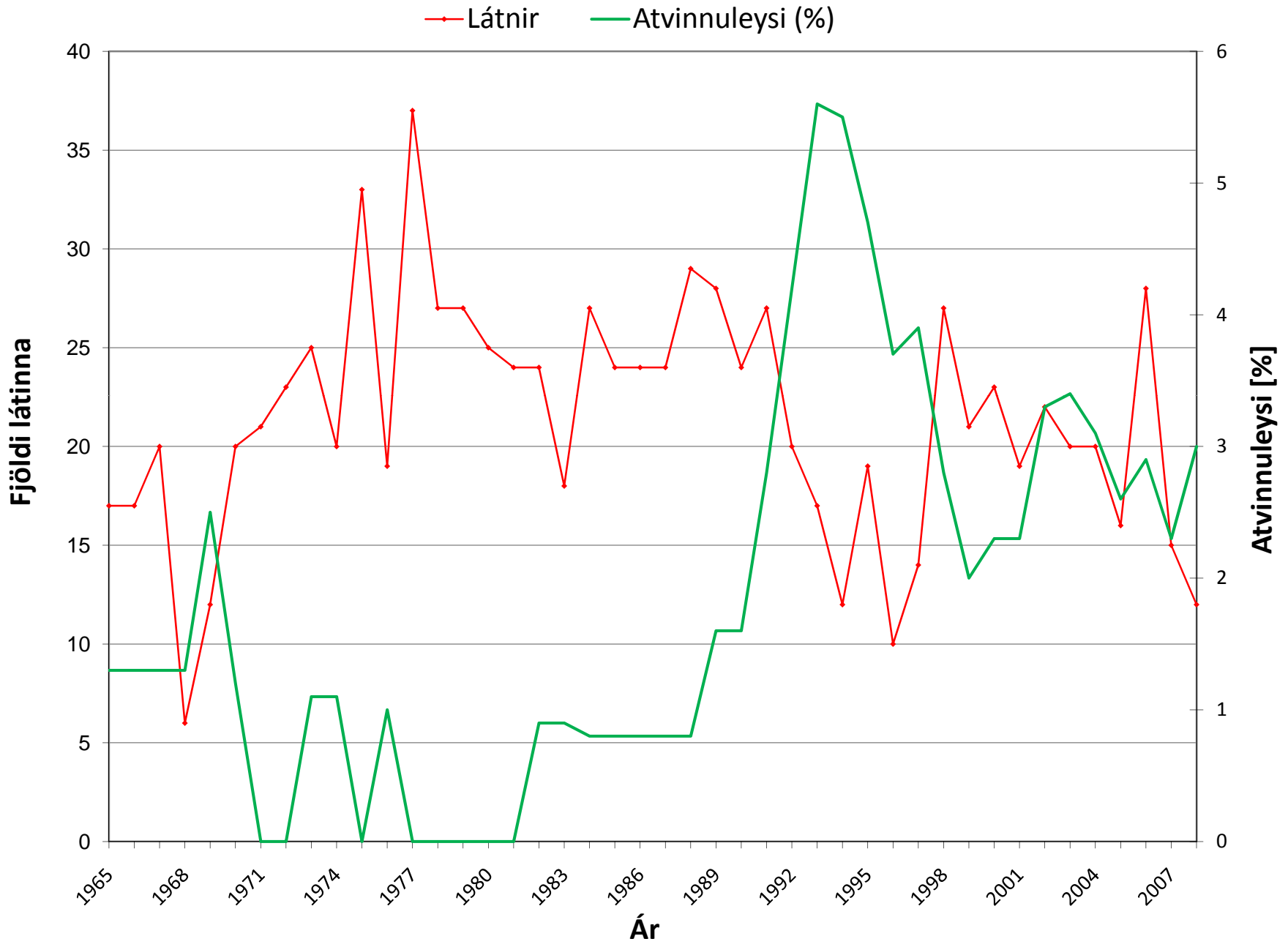


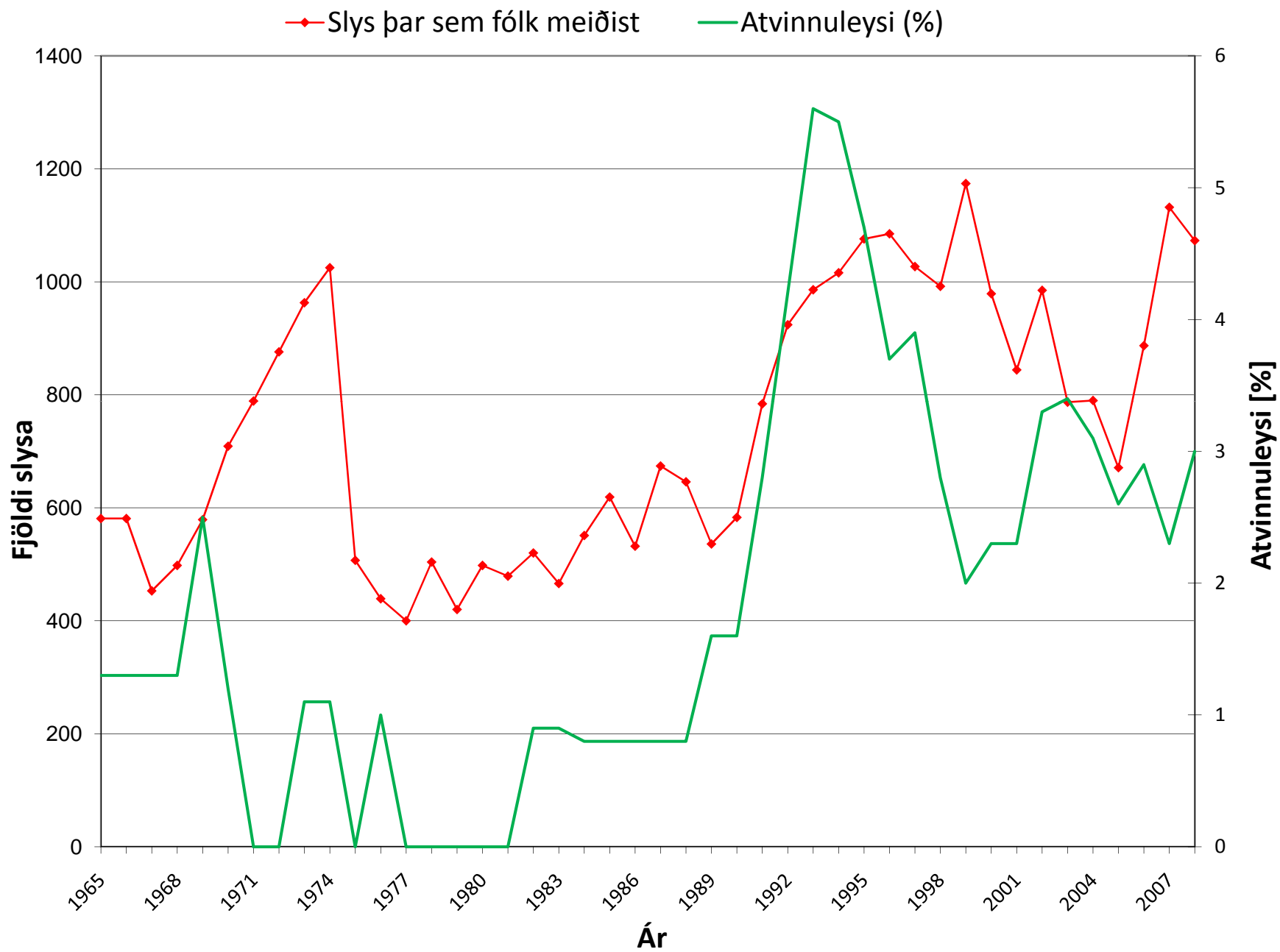


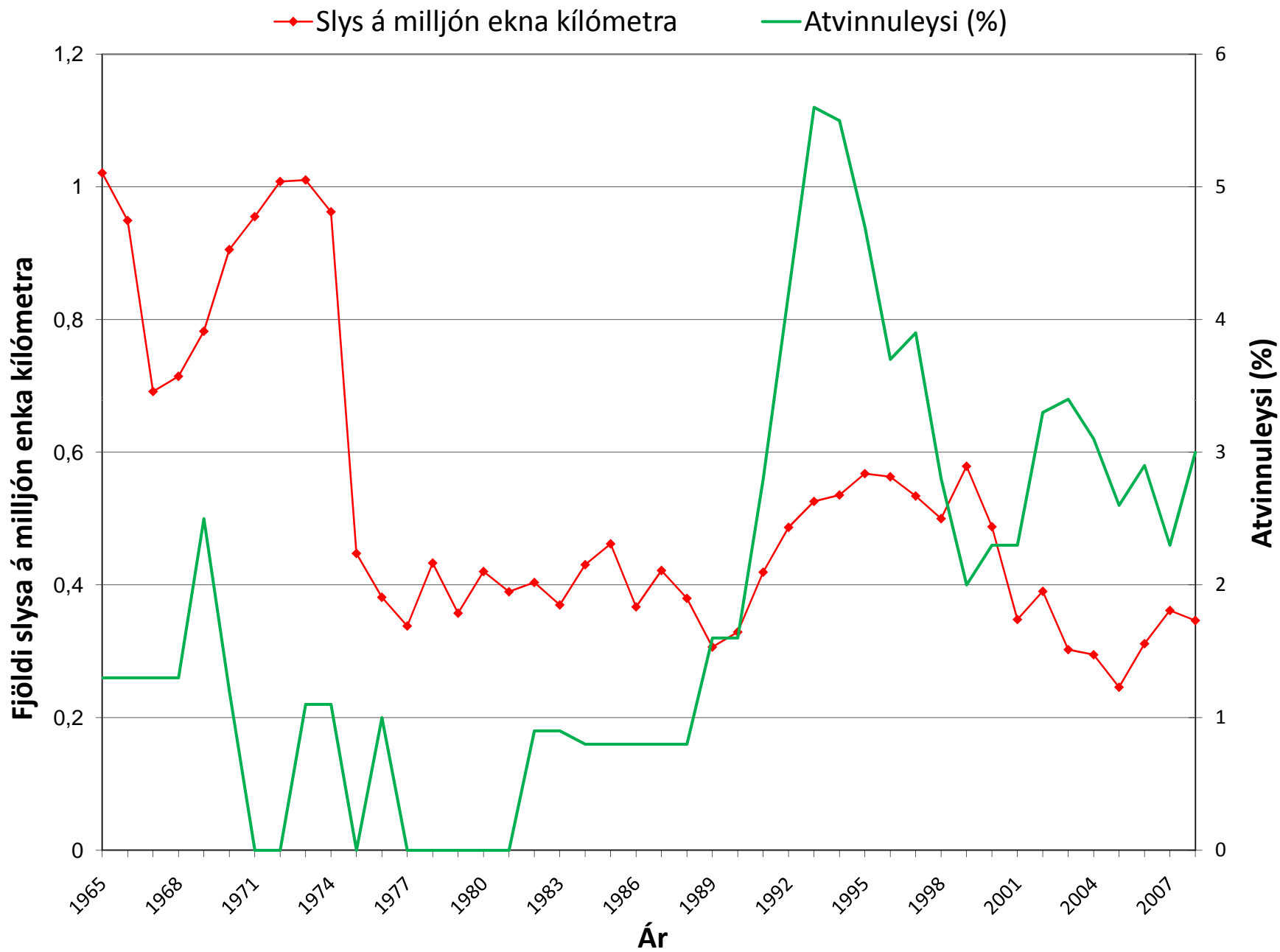














Lokaorð

- Ætlum að bæta við fleiri hagstærðum
 - M.a. fyrir inn- og útflutning, eldsneytisnotkun
- Ætlum að byggja tímaraðalíkan
- Niðurstöður með beinni skoðun gagnanna sýna að umferðaröryggi, mælt á móti eignum kílómetrum fer vaxandi, en fjöldi alvarlegra slysa helst hér eða vaxandi



Lokaorð

- Þegar verðbólga fór vaxandi fram til 1983 fór fjöldi látinna vaxandi
- Innleiðing strangrar bílbetalöggjafar lendir á punkti þar sem fjöldi látinna var vaxandi en fer að minnka eftir það, miðað við hallatölu beinnar línu
- Vaxandi atvinnuleysi virðist lenda saman með vaxandi umferðarslysum



Lokaorð

- Hlutfall eldra fólks fer vaxandi og þarf samgöngukerfið að gera ráð fyrir því í hönnunarforsendum sínum