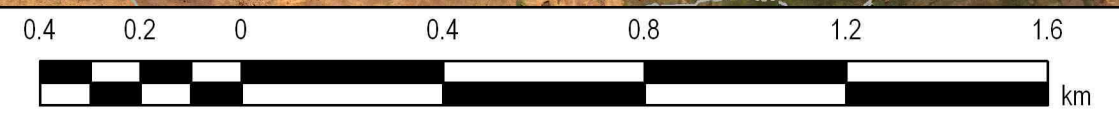
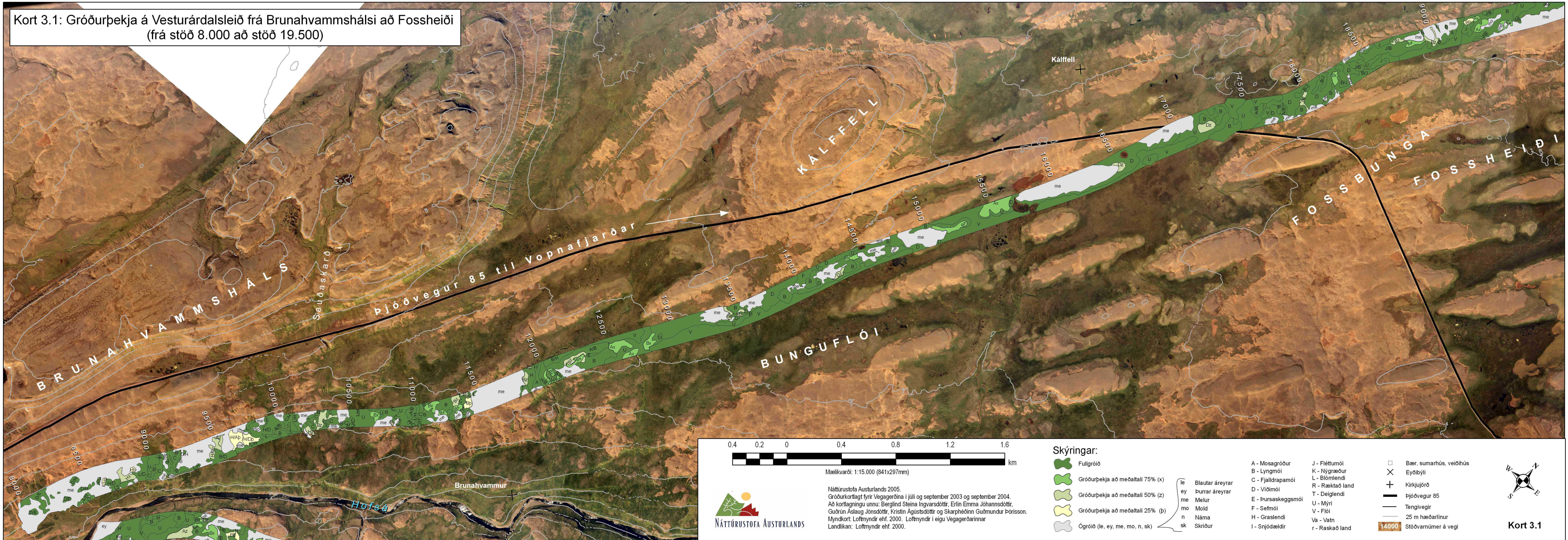


Kort 3.1: Gróðurpekja á Vesturárdalsleið frá Brunahvammshálsi að Fossheiði  
(frá stöð 8.000 að stöð 19.500)



Náttúrustofa Austurlands 2005.  
Gróðurkortlagt fyrir Vegagerðina í júlí og september 2003 og september 2004.  
Að kortlagningu unnu: Berglind Steina Ingvarsdóttir, Erlin Emma Jóhannsdóttir,  
Guðrún Aslaug Jónsdóttir, Kristín Agústsdóttir og Skarphéðinn Guðmundur Þórisson.  
Myndkort: Loftmyndir ehf. 2000. Loftmyndir í eigu Vegagerðarinnar  
Landlíkan: Loftmyndir ehf. 2000.

**Skýringar:**

- |  |                                  |  |                    |                    |                 |  |                         |
|--|----------------------------------|--|--------------------|--------------------|-----------------|--|-------------------------|
|  | Fullgróið                        |  | le Blautar áreyrar | A - Mosagróður     | J - Fléttumói   |  | Bær, sumarhús, veiðihús |
|  | Gróðurpekja að meðaltali 75% (x) |  | ey Þurrar áreyrar  | B - Lyngmói        | K - Nýgráður    |  | Eyðibýli                |
|  | Gróðurpekja að meðaltali 50% (z) |  | me Melur           | C - Fjalldrapamói  | L - Blómendi    |  | Kirkjujöró              |
|  | Gróðurpekja að meðaltali 25% (þ) |  | mo Mold            | D - Víðimói        | R - Ræktað land |  | Þjóðvegur 85            |
|  | Ógróið (le, ey, me, mo, n, sk)   |  | n Náma             | E - Þursaskeggsmói | T - Deiglandi   |  | Tengivegir              |
|  |                                  |  | sk Skriður         | F - Sefmói         | U - Mýri        |  | 25 m hæðarlínur         |
|  |                                  |  |                    | H - Graslandi      | V - Flói        |  | Stöðvarnúmer á vegi     |
|  |                                  |  |                    | I - Snjóðældir     | Vá - Vatn       |  | 14000                   |
|  |                                  |  |                    |                    | r - Raskað land |  |                         |



Kort 3.1