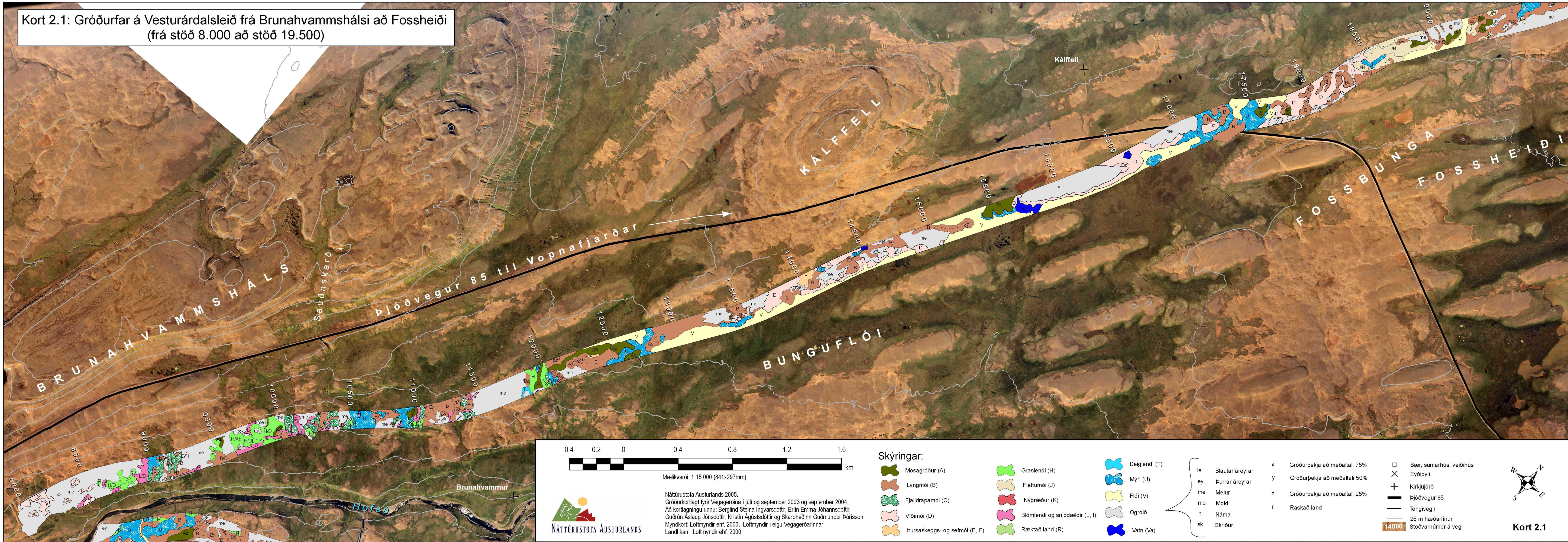


Kort 2.1: Gróðurfar á Vesturárdalsleið frá Brunahvammshálsi að Fossheiði  
(frá stöð 8.000 að stöð 19.500)



Náttúrustofa Austurlands 2005.  
Gróðurkortlagt fyrir Vegagerðina í júlí og september 2003 og september 2004.  
Að kortlagningu unnu: Berglind Steina Ingvarsdóttir, Erlin Emma Jóhannsdóttir,  
Guðrún Áslaug Jónsdóttir, Kristín Agústsdóttir og Skarphéinn Guðmundur Þórisson.  
Myndkort: Loftmyndir ehf. 2000. Loftmyndir í eigu Vegagerðarinnar  
Landlíkan: Loftmyndir ehf. 2000.



Skýringar:

- |                               |                               |               |
|-------------------------------|-------------------------------|---------------|
| Mosagróður (A)                | Graslendi (H)                 | Deiglendi (T) |
| Lyngmói (B)                   | Fléttumói (J)                 | Mýri (U)      |
| Fjalldrapamói (C)             | Nýgræður (K)                  | Flói (V)      |
| Viðimói (D)                   | Blómendi og snjóðældir (L, I) | Ógróið        |
| Þursaskeggs- og sefmói (E, F) | Ræktað land (R)               | Vatn (Va)     |

- |    |                 |   |                              |
|----|-----------------|---|------------------------------|
| le | Blautar áreyrar | x | Gróðurþekja að meðaltali 75% |
| ey | Þurrar áreyrar  | y | Gróðurþekja að meðaltali 50% |
| me | Melur           | z | Gróðurþekja að meðaltali 25% |
| mo | Mold            | r | Raskað land                  |
| n  | Náma            |   |                              |
| sk | Skriður         |   |                              |

- |  |                         |
|--|-------------------------|
|  | Bær, sumarhús, veiðihús |
|  | Eyðibýli                |
|  | Kirkjujörð              |
|  | Þjóðvegur 85            |
|  | Tengivegir              |
|  | 25 m hæðarlínur         |
|  | Stöðvarnúmer á vegi     |



Kort 2.1