

Ráðstefna um rannsóknir Vegagerðarinnar
7. nóvember 2003

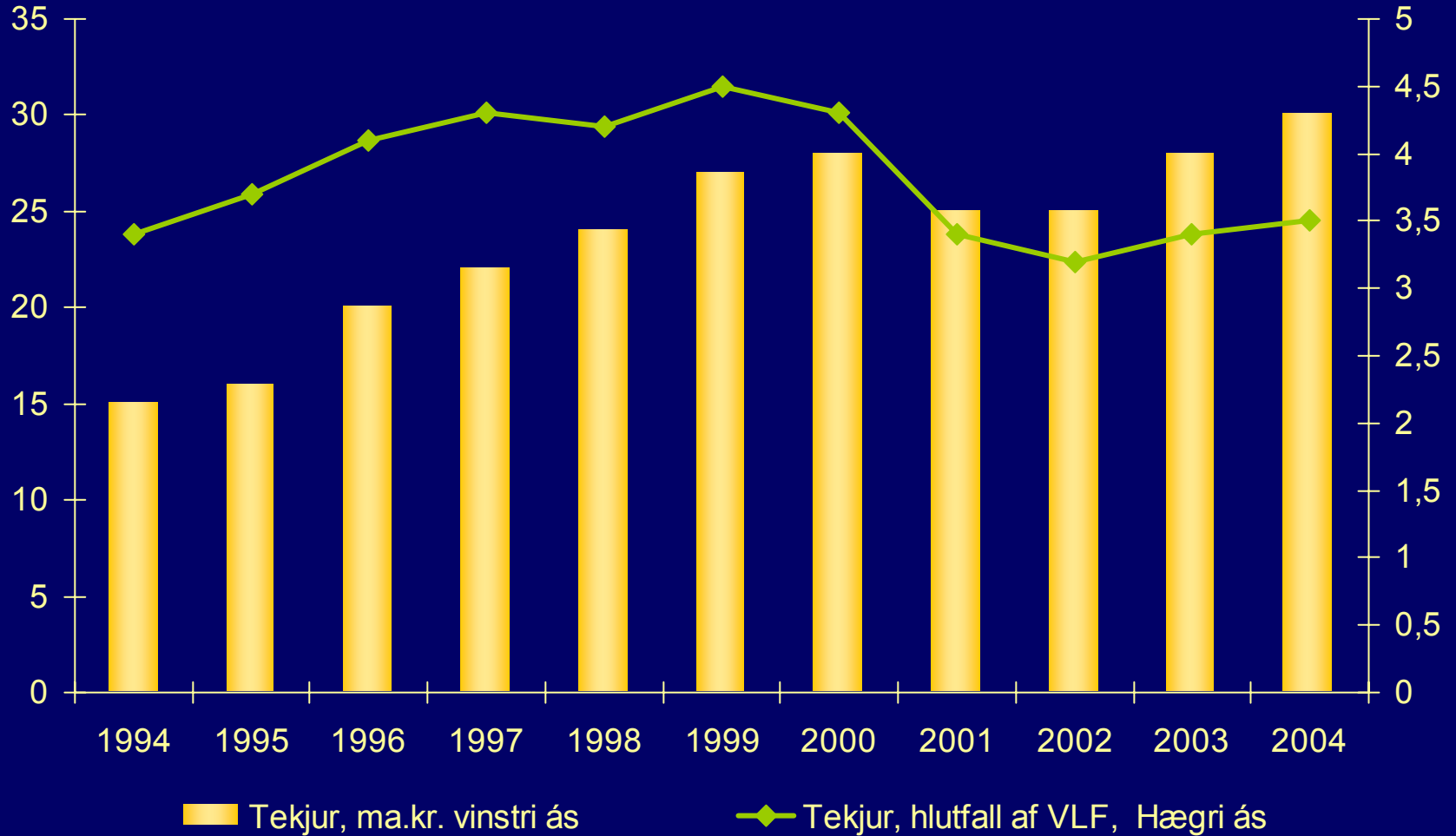
Gjaldheimta af umferð
Hreinn Haraldsson
Framkvæmdastjóri Þróunarsviðs



Yfirlit

- Núverandi staða
- Hugmyndir og áherslur erlendis
- Stefnumörkun á Íslandi
- Íslenskt þróunarverkefni varðandi notendagjöld

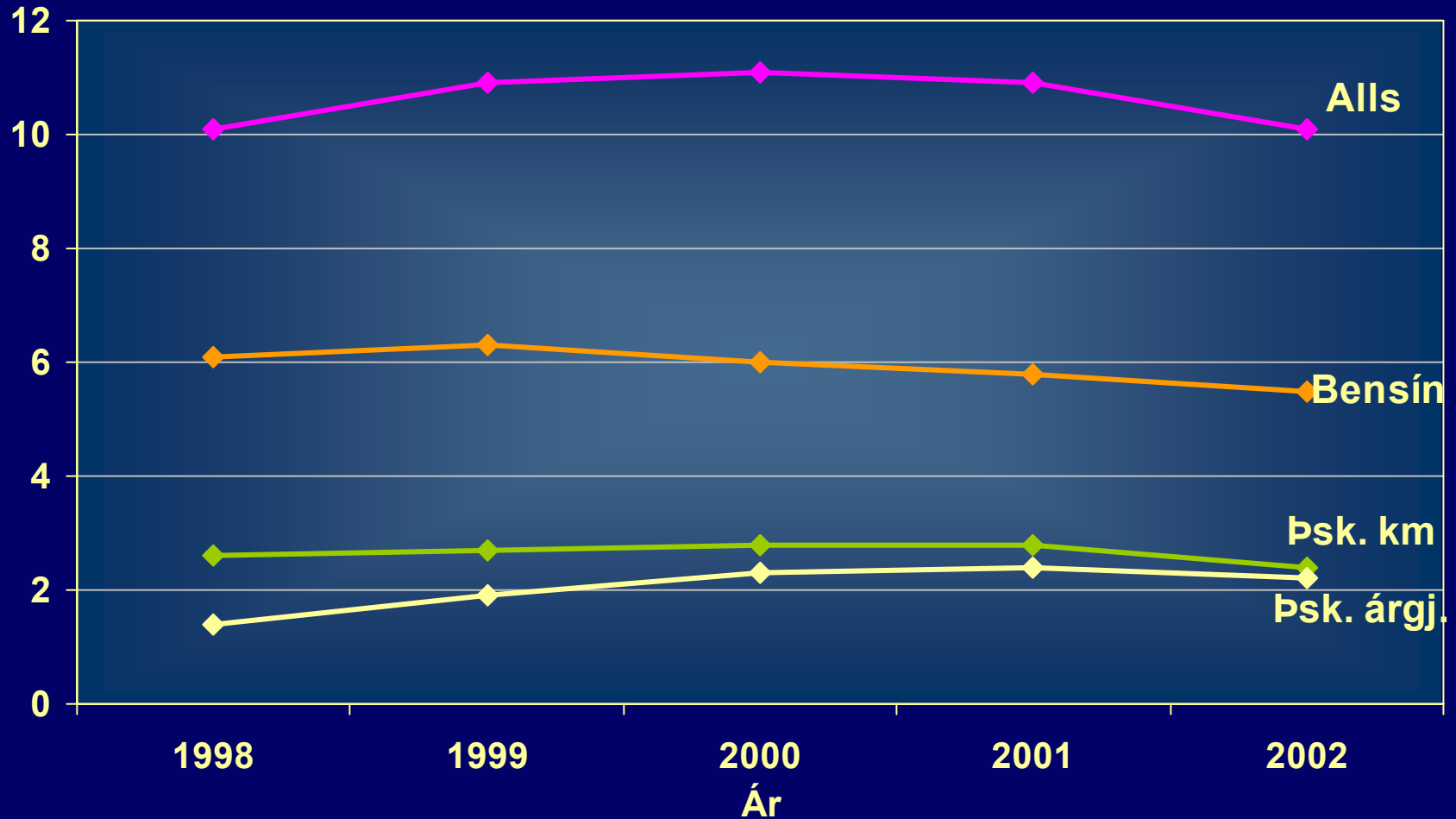
Heildargjaldtaka af bílum og umferð



Markaðar tekjur Vegagerðarinnar

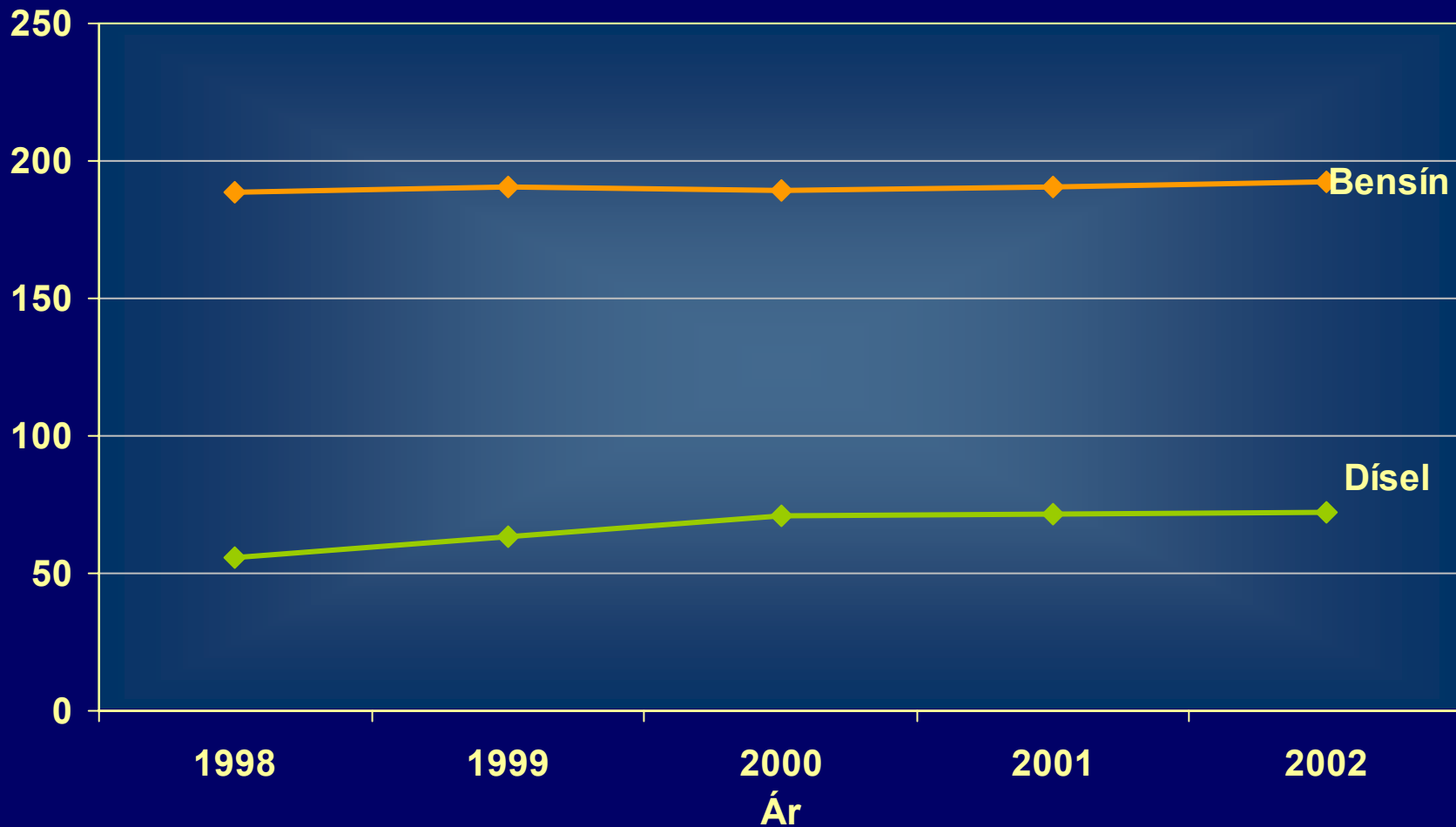
Fast verðlag (2002)

milljarðar kr.



Eldsneytisnotkun bifreiða

í millj. lítra



Heildarakstur á landinu

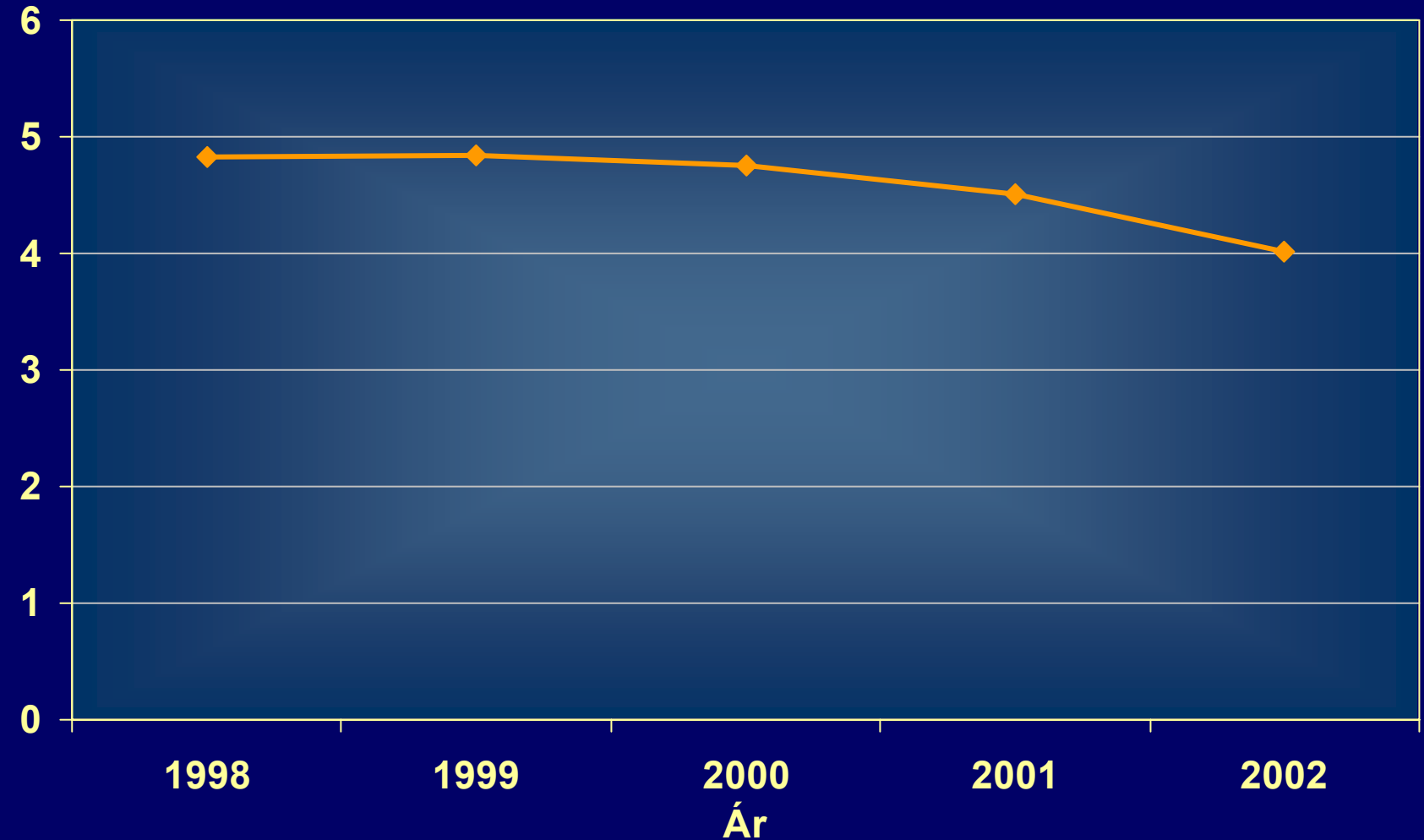
1989-2002

milljón eknir km.



Markaðar tekjur per akstur

kr/km



Ástæður fyrir breytingum - erlendis

- Eldsneytisgjald endurspeglar ekki kostnað þjófélagsins af ákveðinni þjónustu og tekur ekki tillit til ytri kostnaðar.
- Eldsneytisgjald getur mismunað bílaeigendum eftir bílgerð, búsetu o.fl.
- Eldsneytisgjald hentar illa við innleiðingu breytinga á samgönguháttum.
- Eldsneytisgjald verður ótryggur gjaldstofn í framtíðinni með tilkomu betri bílvéla og nýrra eldsneytisgerða.

Hvað eru notendagjöld af umferð ?

- Gjald sem vegfarandi greiðir til endurgjalds fyrir kostnað samfélagsins við að byggja og reka vegakerfið.

Stefna ESB

- Gjaldtaka af umferð miðist við jaðarkostnað (ytri og innri kostnað sem ein bifreið í viðbót veldur)
- Gjaldtakan miðist við stað og stund notkunar á samgöngumannvirkjum.

Líklegustu notendagjöld

- Gjald fyrir aðgang að vegakerfinu (bifreiðagjald)
- Gjald fyrir ákveðna, afmarkaða notkun á vegakerfinu.

Samsetning notendagjalds

- Vegkostnaðargjald, byggt á þyngd ökutækis, öxulþunga, fjöðrunarþúnaði og ekinni vegalengd.
- Umhverfisgjald, byggt á gerð vélar (t.d. mengunarflokkar) og eldsneytis og etv. umferðarálagi.
- Umferðaróhappagjald, byggt á ytri kostnaði þjóðfélagsins af óhöppum og slysum.

Notkun tekna

- Mikilvægt að tekjur af gjöldum tengist kostnaði við vegi, t.d. að umferðaróhappagjaldið fari til endurbóta á slysastöðum.
- Notendagjöld eiga að koma í stað núverandi gjalda, svo sem eldsneytisgjalds, en ekki vera hrein viðbót.

Kostnaður samfélagsins – Upphæð veggjalds

Dæmi:

Flutningabifreið í dreifbýli utan annatíma (Evrópa)

• Loftmengun	2,1-13,5	kr/km
• Loftslagsbreytingar	0,2-1,4	II
• Mannvirki	1,9-3,0	II
• Hávaði	0,6-3,6	II
• Slys	0,2-2,4	II
• Umferðartafir	<u>2,3-8,4</u>	II
Alls	7,3-32,3	kr/km

Breytileg veggjöld

- Mismunandi gjaldsvæði
- Mismunandi gjöld innan vikunnar og sólarhringsins
- Mismunandi gjöld eftir gerð bifreiðar og orkugjafa
- Mismunandi gjöld kalla á ítarlegar upplýsingar til vegfarenda

Stefnumótun á Íslandi

- Samgönguáætlun 2003-2014: Stefnt að sanngjarni og skilvirkri gjaldtöku fyrir afnot af samgöngukerfinu.
- Samgönguráðherra hefur ákveðið að unnið skuli að stefnumótun varðandi gjaldtöku af umferð og þátttöku einkaaðila við fjármögnun, uppbyggingu og rekstur vegakerfisins.
- Þessi tvö atriði þurfa ekki að vera samtengd.

Ný tækni

- Þróun í upplýsingatækni gerir möguleika á nýjum gjaldtökukerfum auðveldari og fljótlegri.
- Tollstöðvar verða ónauðsynlegar – greiðsla gegnum netið eða með útsendum innheimtuseðlum.
- Stefnt að notkun GPS (Galileo í Evrópu) fyrir staðsetningar og vegalengdarmælingar.
- Stefnt að notkun símkerfis (GSM) við aflestur um notkun (hvaða ökutæki – hvaða vegalengd ekin og etv. hvar og hvenær)
- Persónuvernd mikilvæg.

Íslenskt þróunarverkefni – áfangi 1

- Samningur Vg við ND á Íslandi árið 2000 – forverkefni.
- Byggt á SAGA ökusírita ND.
- Markmiðið að þróa og smíða þráðlausan og sjálfvirkan skráningarbúnað.
- Skrá ekna vegalengd með mikilli nákvæmni eftir GPS hnitum og geyma í minni.
- Gagnaflutningur til innheimtuaðila um GSM-dreifikerfið og hugbúnaður til að halda utan um akstursveglengdir allra bifreiða í kerfinu.
- Niðurstöðurnar jákvæðar, skekkja vegalengdarmælinga t.d. < 1%

Áfangi 2, 2003 - 2004

- Nýr, stór samningur í febrúar 2003.
- Lokapróun ökuritans – fiktvarnir, öryggi og drægni búnaðar, stærra minni o.fl.
- Lokapróun miðlægs stjórnbúnaðar til að ná sjálfvirkt í gögn um eknar vegalengdir úr farartækjum gegnum GSM – kerfið.
- Þróun gagnagrunns sem er aðgengilegur af netinu fyrir stjórnendur og skilgreinda aðila.
- Einfaldar breytingar ef óskað verður eftir skráningu miðað við stund og stað aksturs.
- Tilraunabúnaður settur í 20 flutningabíla frá Eimskip og Samskip og kerfið prófað í 1 ár.
- Nú í nóvember 2003 eru gögn farin að berast og verkefnið er á áætlun.

Einfölduð yfirlitsmynd



ND á Íslandi v1.0

UC-2003
Yfirlitsmynd

06-10-2003

Þóroddur
Gunnarsson

