



Bifhjól, vegir og umhverfi

Rannsóknarráðstefna Vegagerðarinnar 5. nóvember 2010

Sniglarnir og Vegagerðin

Fyrirlesari: Njáll Gunnlaugsson



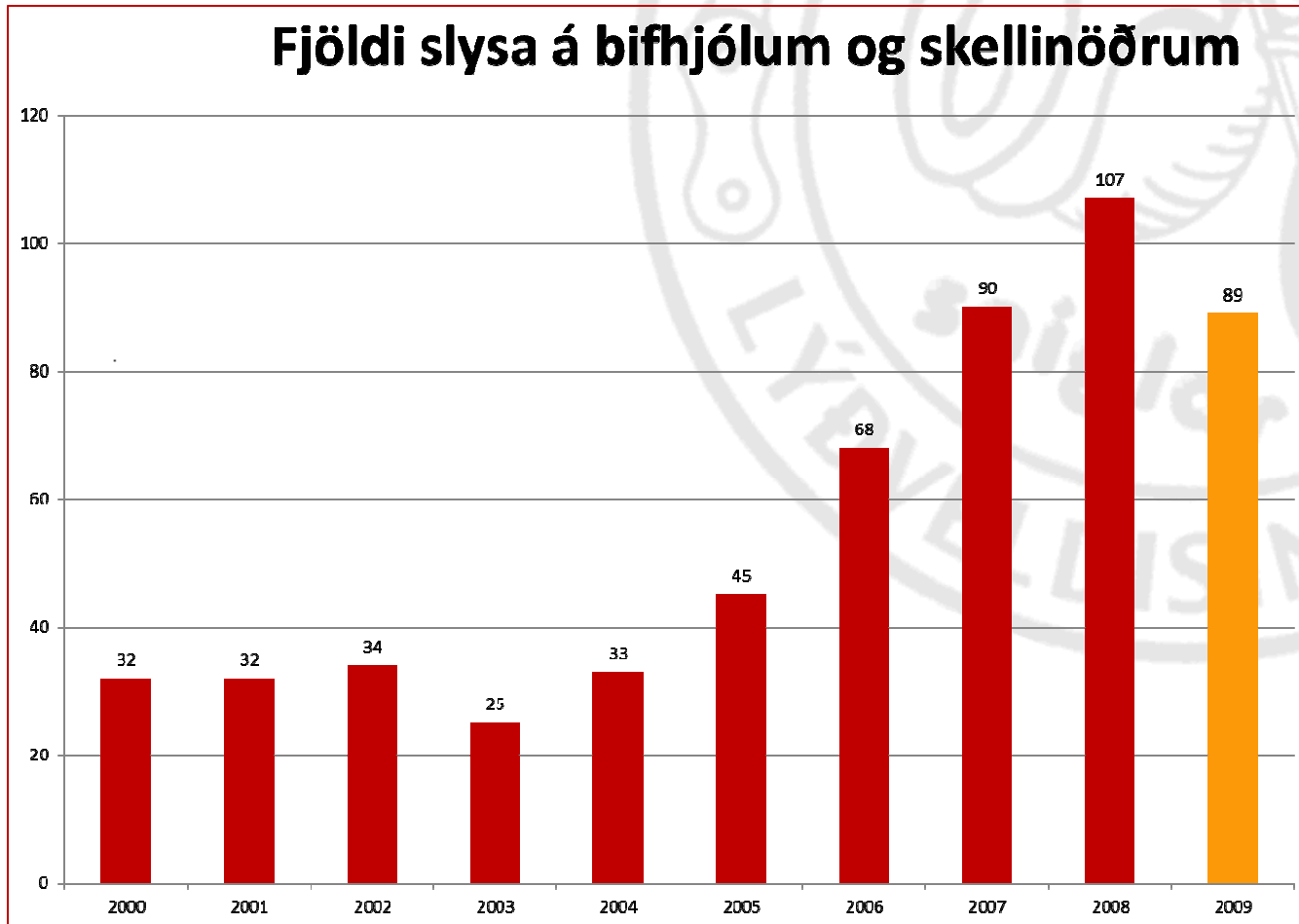
Fjöldi bifhjóla hefur stóraukist

- Undanfarin ár hefur fjöldi bifhjóla vaxið úr rúmlega 2000 hjólum árið 2004 í nærri 10.000 hjól árið 2010 eða u.þ.b. fjórfaldast.
- Slys á bifhjólum hafa hinsvegar ekki “nema” tæplega þrefaldast að fjölda á sama tíma
- En betur má ef duga skal.



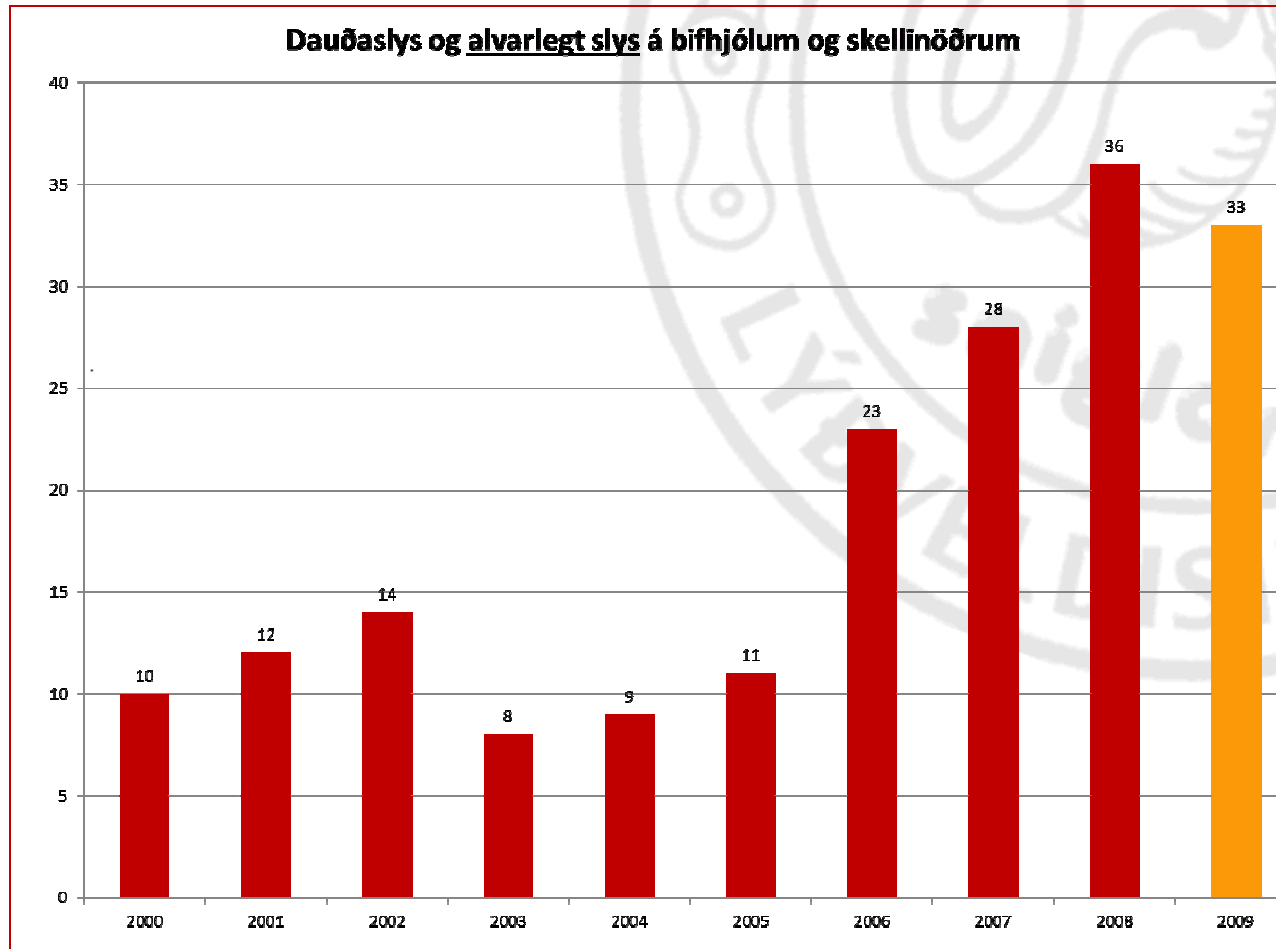


Fjöldi slysa á bifhjólum og skellinöðrum



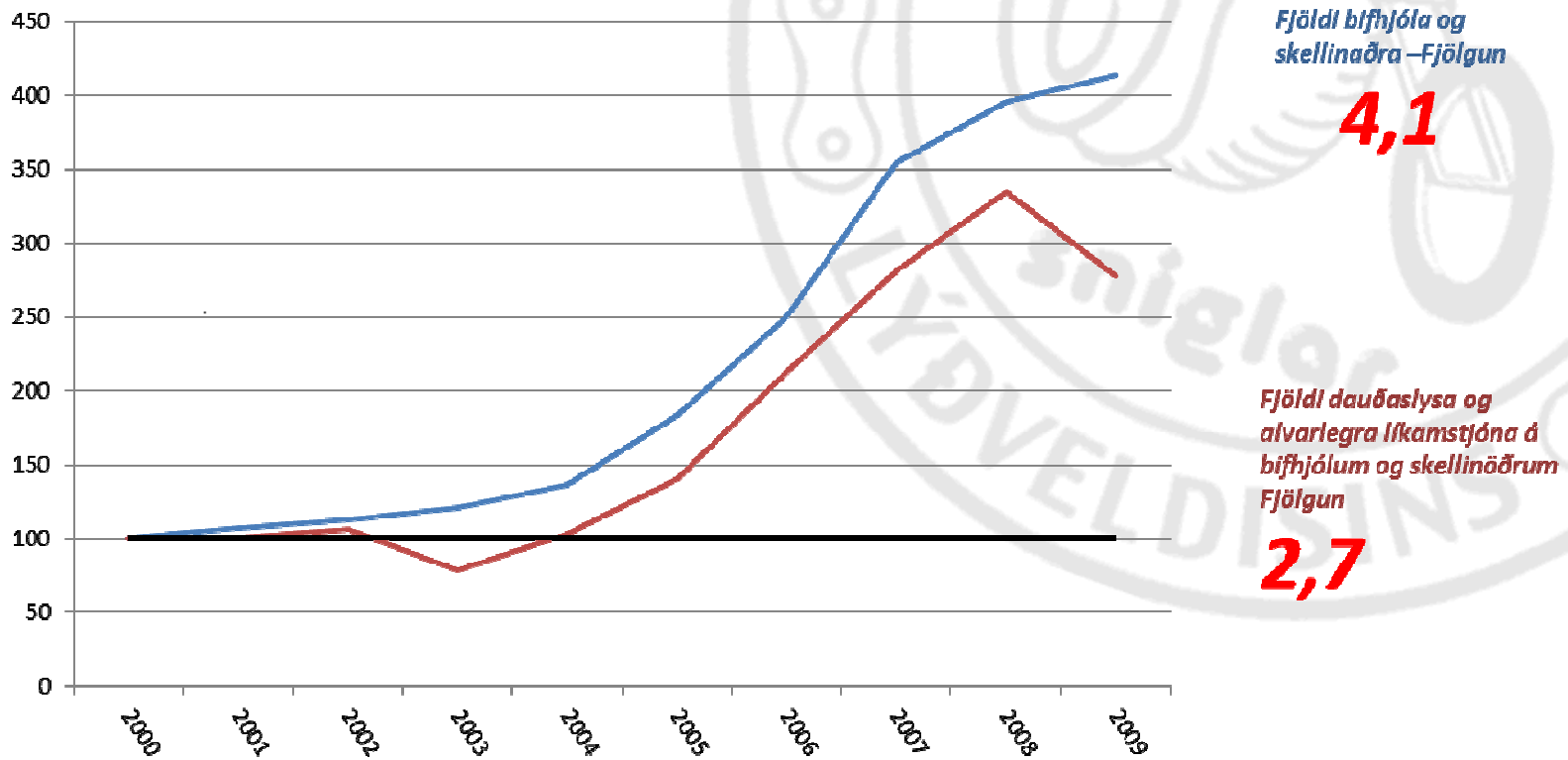


Dauðaslys og alvarlegt slys á bifhjólum og skellinöðrum





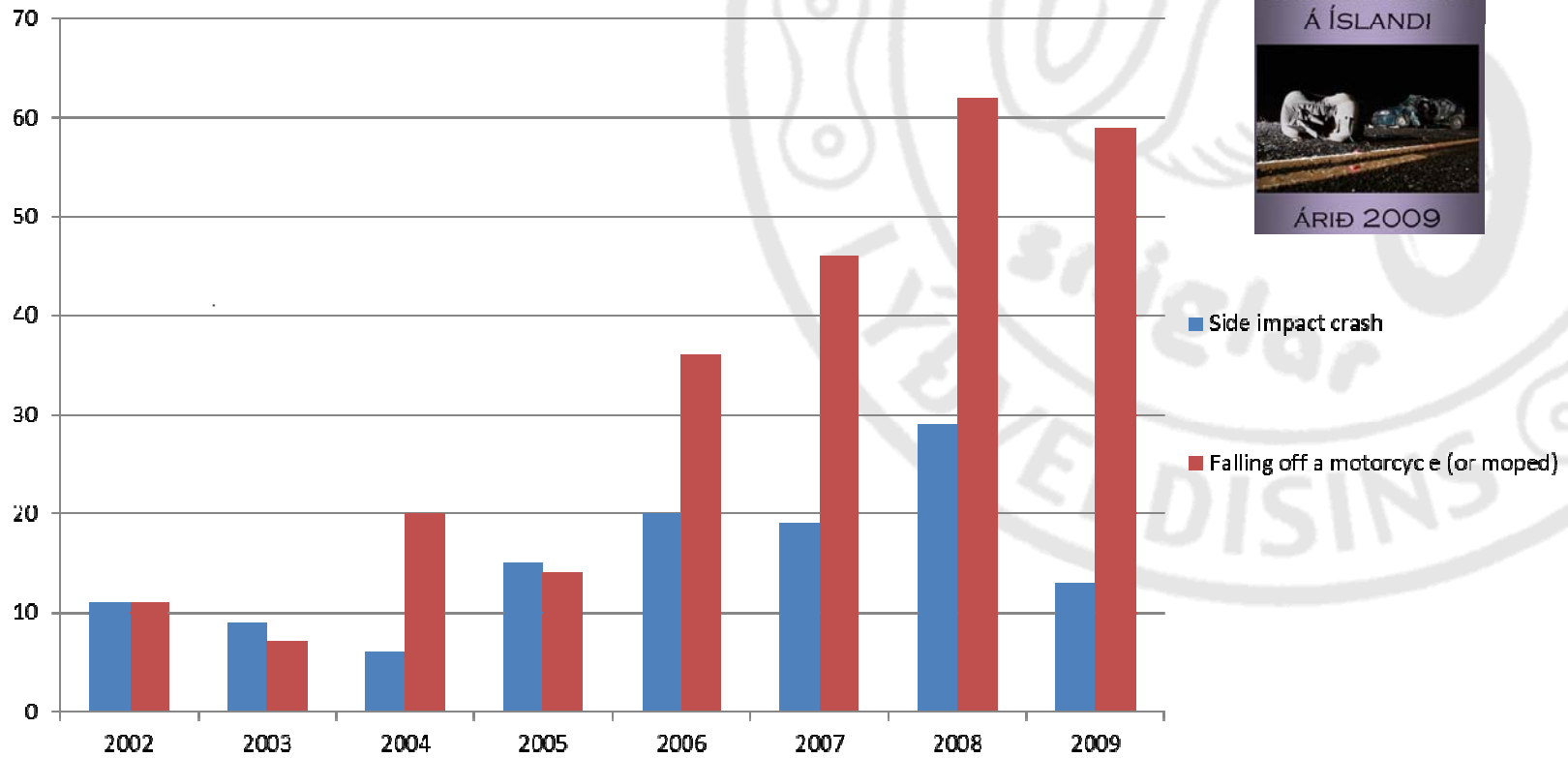
Hlutfallsleg fækkun bifhjólaslysa á árabílinu 2000-2009



FYRIR BIFHJÓLAFÓLK



Algeng bifhjólaslys



FYRIR BIFHJÓLAFÓLK



Ýmsar staðreyndir

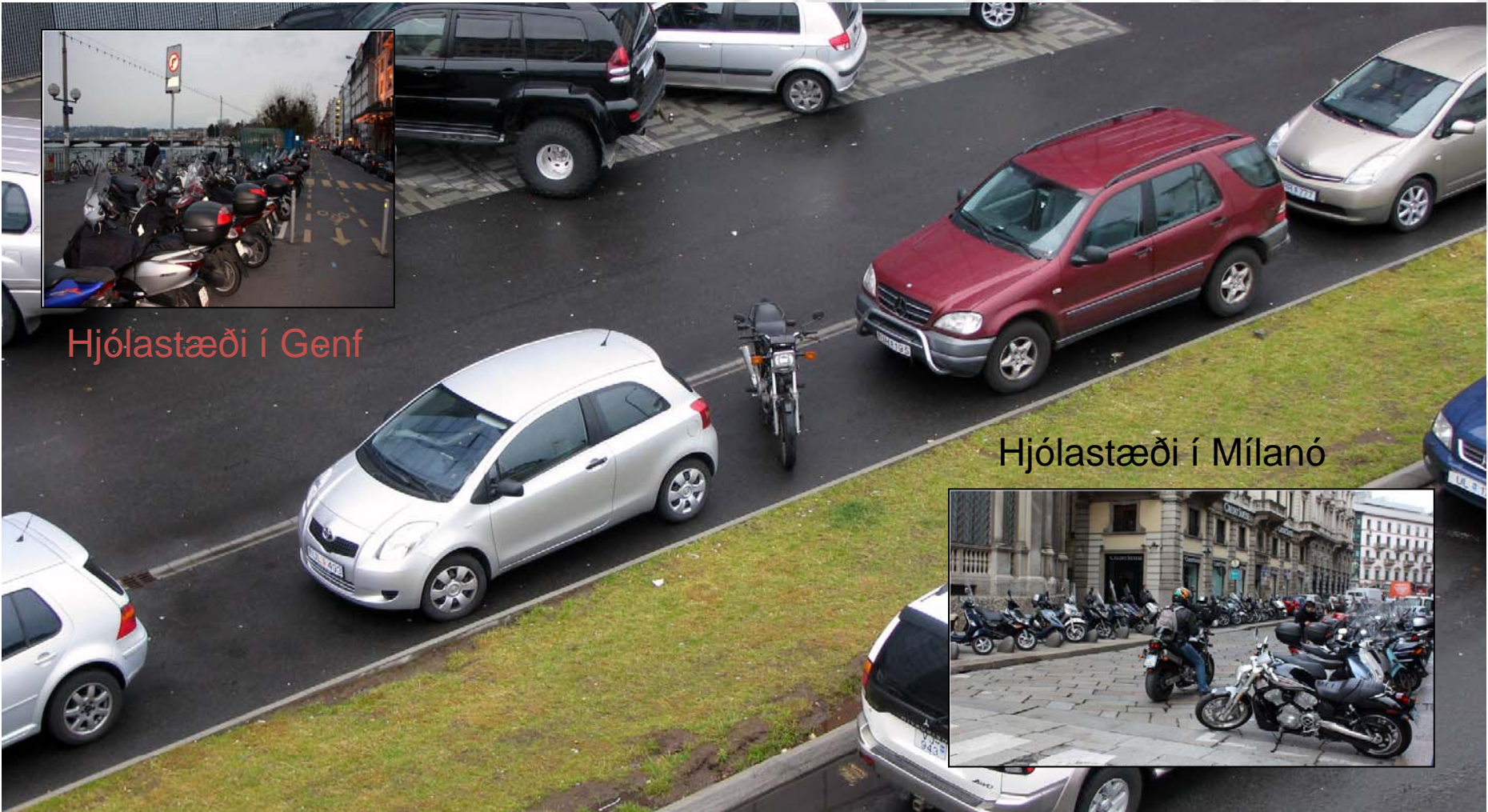
- Minni mengun, bifhjól eyðir mun minna eldsneyti en fólkubíll og slítur vegum mun minna, enda mest sumarnotkun.
- Hjólin þurfa minna rými á stæðum. Koma má 4-5 hjólum fyrir á einu bílastæði.
- Ýmsa opna reiti í skipulaginu má nýta undir hjólastæði.
- Bifhjól eru vélknúin ökutæki skv. lögum



FYRIR BIFHJÓLAFÓLK



Engin bifhjólástæði í Reykjavík



FYRIR BIFHJÓLAFÓLK



Unglingaveikin

- Undanfarin ár hafa verið í boði ódýrar vespur sem ungir krakkar hafa sótt í að eignast.
- Í raun gilda sömu lögmál hvað varðar umferðaröryggi fyrir unga jafnt og gamla.
- Krakkarnir eru þó að öllu jöfnu minna fyrir góðan hlífðarbúnað heldur en reyndir bifhjólamenn og eru því oft í meiri hættu.
- Þurfa jafningjafræðslu!





Borgarumferðin - Hættur

- Ójöfnur í vegyfirborði
- Yfirborðsmerkingar
- Lausamöl, olía
- Hraðhindranir hættulegar mótorhjólum
- Sjónhindranir svo sem gróður og grindverk
- Vegrið
- Aðrir ökumenn!



FYRIR BIFHJÓLAFÓLK



Borgarumferðin - Lausnir

- eSUM verkefnið
- Skoðar hvernig fækka má mótorhjólaslysum í borgarumferð
- 107 km af strætóreinum opnuð mótorhjólum í miðborg London
- Hvers vegna? Gerir mótorhjólin sýnilegri
- Slysum fækkaði um 50,7% á viðmiðunarstöðum!



FYRIR BIFHJÓLAFÓLK



Borgarumferðin - Lausnir

- Róm – Sýnilegri diskar í stað hraðahindrana
- Svartblettir aðlagaðir mótorhjólum
- Barcelona – stöðvunarlínur fyrir mótorhjól



FYRIR BIFHJÓLAFÓLK



Varasöm slitlagsbrún á 80 km vegi



FYRIR BIFHJÓLAFÓLK



Hál yfirborðsmerking



FYRIR BIFHJÓLAFÓLK



Þjóðvegirnir og hætturnar

- Lausamöl
- Slitlagsbrúnir og ójöfnur
- Sauðfé!
- Vegrið – umhverfi vega
- Aðrir vegfarendur



FYRIR BÍFHJÓLAFÓLK



10.000 bifhjól á vegum landsins!



FYRIR BIFHJÓLAFÓLK



Verkefnið

- Haldnir hafa verið fundir með Vegagerðinni, og Umferðarstofu um umferðaröryggismál bifhjólamanna
- Sýndar hafa verið myndir af augljósum hættum og gildrum
- Gagnkvæmur skilningur virðist fyrir hendi
- Nú þarf að setjast niður, skrá reynsluna, skoða reglur og taka á málinu faglega.





Til þess að ná árangri

- Læra af öðrum þjóðum - verkefnið
 - Læra af eigin reynslu - verkefnið
 - Setja saman góðan fróðleikspakka - verkefnið
 - Virkur áróður - Umferðarstofa, við, ALLIR!
-
- Það sem er þó mikilvægar er að allir rói í sömu átt og taki faglega og málefnalega á verkefninu!





Norska handbókin

MC - sikkerhet

VEILEDNING

Håndbok 245



FYRIR BIFHJÓLAFÓLK
VEIÐEING



Af hverju er þörf á vakningu

- Slysum fer fjölgandi
- Slysni eru oft á tíðum alvarlegri
- Vegumhverfi hannað fyrir bíla
- Með því að taka mótorhjólin með í reikninginn er einfalt að fækka slysum!



FYRIR BÍFHJÓLAFÓLK



Betri hönnun – bjargar mannlífum!

- Varðir stólpar



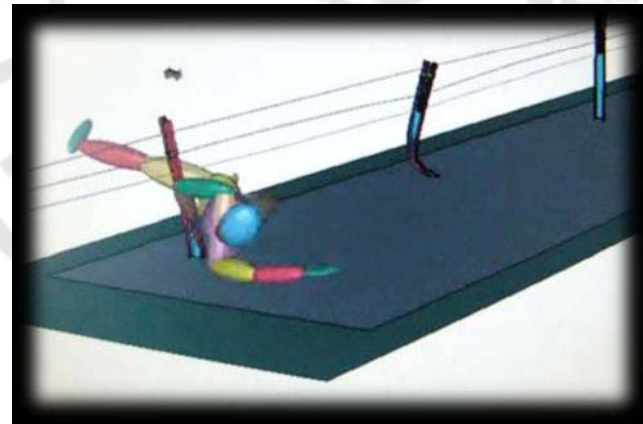
- Óvarðir stólpar





Af hverju er mótorhjólafólki illa við víravegrið?

- Óvarðir stólpar eru hættulegir mótorhjólum
- Víravegrið = ostaskeri?
- Öfugmæli, það eru stólparnir sem eru hættulegri
- Fjölgar á Íslandi, bannaðir í mörgum löndum Norður-Evrópu!
- Svíþjóð undantekningin





Fyrirmyndarlandið?

- Noregur hefur gefið út handbók fyrir veghaldara
- Áherslan á öruggari vegi fyrir mótorhjólafólk
- Núllsýnarvegur opnaður
- Handbók og haldgóðar upplýsingar vantar hérlendis



FYRIR BÍFHJÓLAFÓLK



Auglýsing frá Breskri lögfræðistofu

- **Bike accident causes:**
- *Many bike accidents **involve other vehicles**. Bikes and motorcycles are less visible in traffic than cars, vans and lorries. Drivers are used to looking out for other vehicles. **They don't always check for bikes and motorcycles.***
- *Some bike accidents are the result of **defective road surfaces**. A pothole or raised surface in the road can throw a cyclist or rider off a bike.*
- *Have you been injured in a bike accident? Have you been hit by a car when riding your bike? Have your children been involved in a bike accident? **If so, you may be able to claim bike accident compensation***





Lausamöl á vegi



FYRIR BIFHJÓLAFÓLK
EYVINGUR



Vegrið og rifflur



FYRIR BIFHJÓLAFÓLK



Betri hönnun



FYRIR BIFHJÓLAFÓLK



Munum eftir mótorhjólunum!



Rétta lausnin?



FYRIR BIFHJÓLAFÓLK