

AÐFERÐIR VIÐ MAT Á ÁHRIFUM FRAMKVÆMDA Á LANDSLAG

Ólafur Árnason

Línuhönnun hf. verkfræðistofa



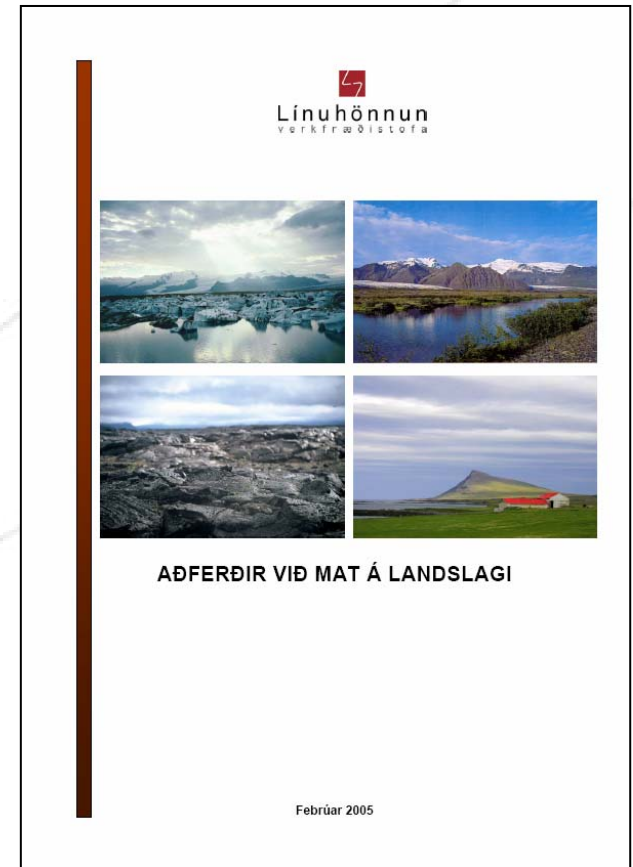
Bakgrunnur



Mat á gildi landslags

Samantekt á aðferðum (febrúar 2005)

- Samantekt frá 13 löndum
- Tíu aðferðum lýst í skýrslunni.



Samráðshópur



- Aðilar frá Vegagerðinni, Landsvirkjun, Skipulagsstofnun, Umhverfisstofnun og HÍ
- Rýni á efni skýrslunnar
- Umfjöllun um hentugleika aðferða

Helstu niðurstöður:

- Engin ein aðferð stóð uppúr, *tveir aðferðaflokkar áhugaverðir*
- Skilvirkni og gagnsæi í umfjöllun og niðurstöðum mikilvæg
- Skýra þarf aðkomu almennings
- Auka þarf vægi huglægra þátta og upplifunar

Landslag og mat á umhverfisáhrifum framkvæmda

Samanburður á tveimur aðferðum



Flokkun í einkennissvæði (Bretland: Countryside Commission / The Landscape Institute)

Form og fagurfræðileg módel (Bandaríkin (Federal Highways Agency / Dep. Of Agriculture)

Markmið



- Að aðlaga aðferðirnar að íslenskum aðstæðum.
- Bera saman hversu hentugar þær eru
- Reynslan úr prófuninni nýtt til að endurbæta aðferð og skrifa lýsingu á aðferðinni.

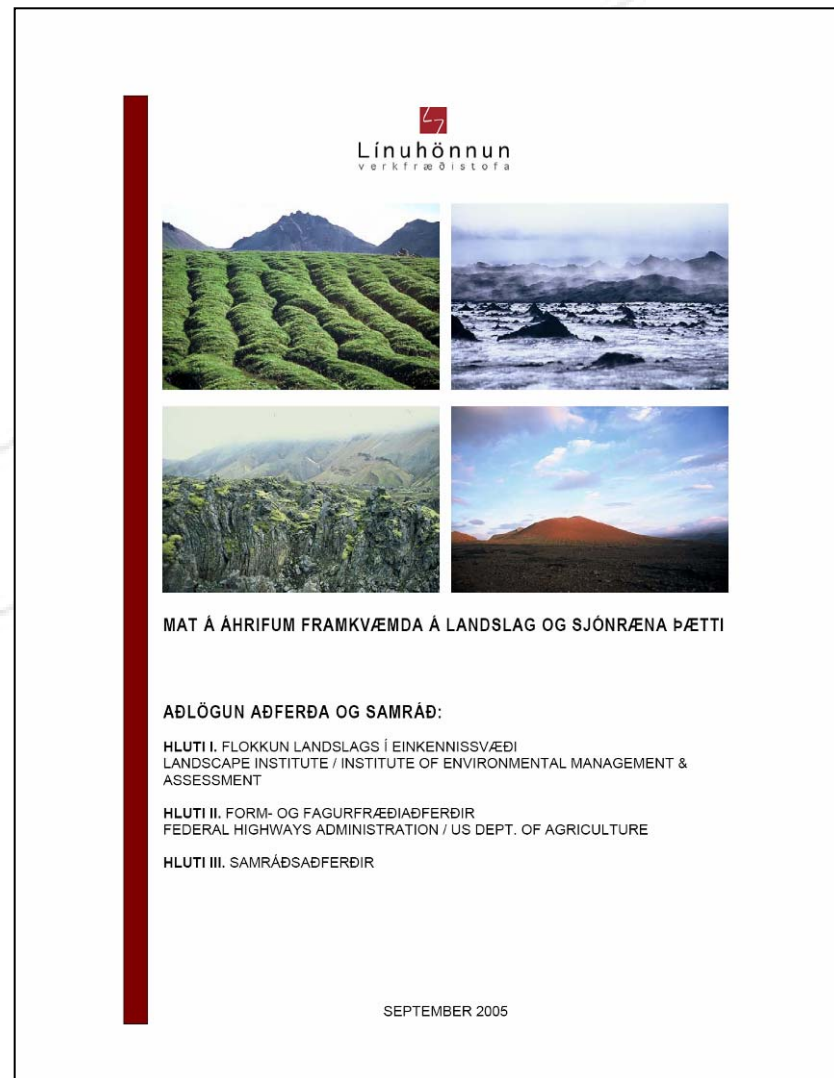
Stýrihópur - rýnihópur

- Starfsmenn Línuhönnunar
- Fulltrúar styrktaraðila
- Fulltrúi frá FÍLA

- Hlutverk hópsins var að ákveða rannsóknarsvæði og að rýna útkomu verksins á ákveðnum stigum þess.

1. SKREF: AÐLÖGUN AÐFERÐA OG SAMRÁÐ

- Gátlistar
- Viðmið
- Samráð



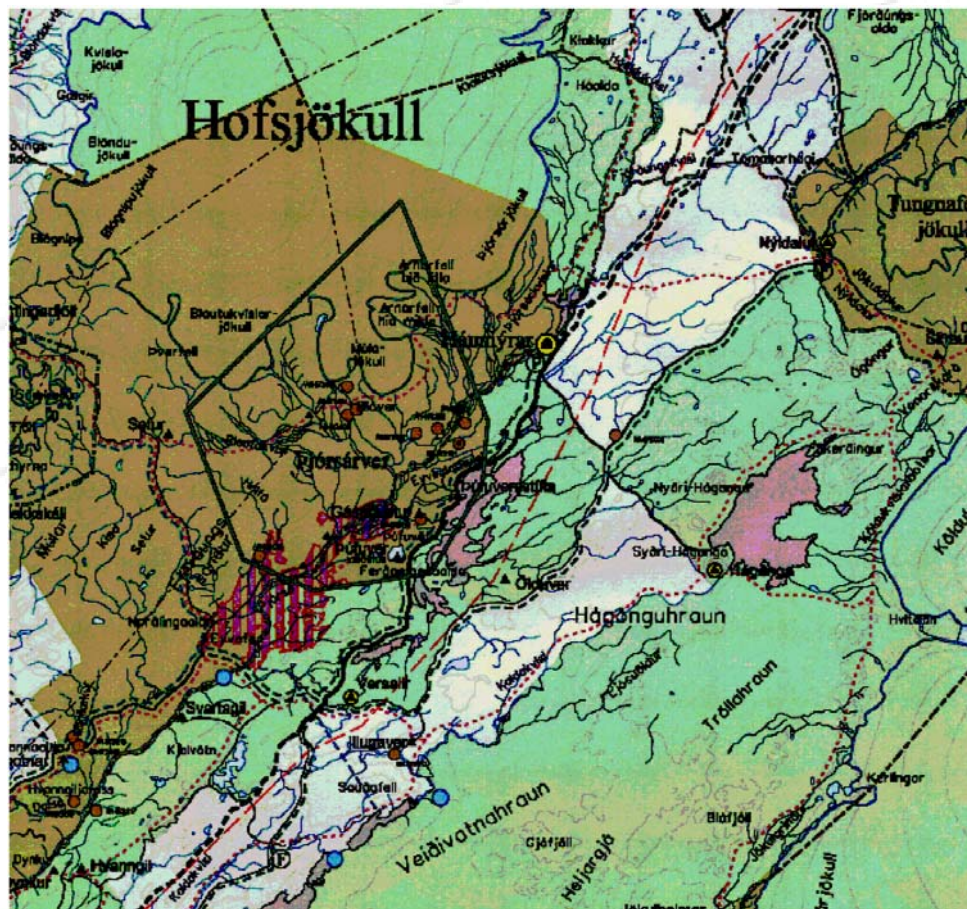
2. Samanburðarrannsókn

- Háspennulína um Sprengisand

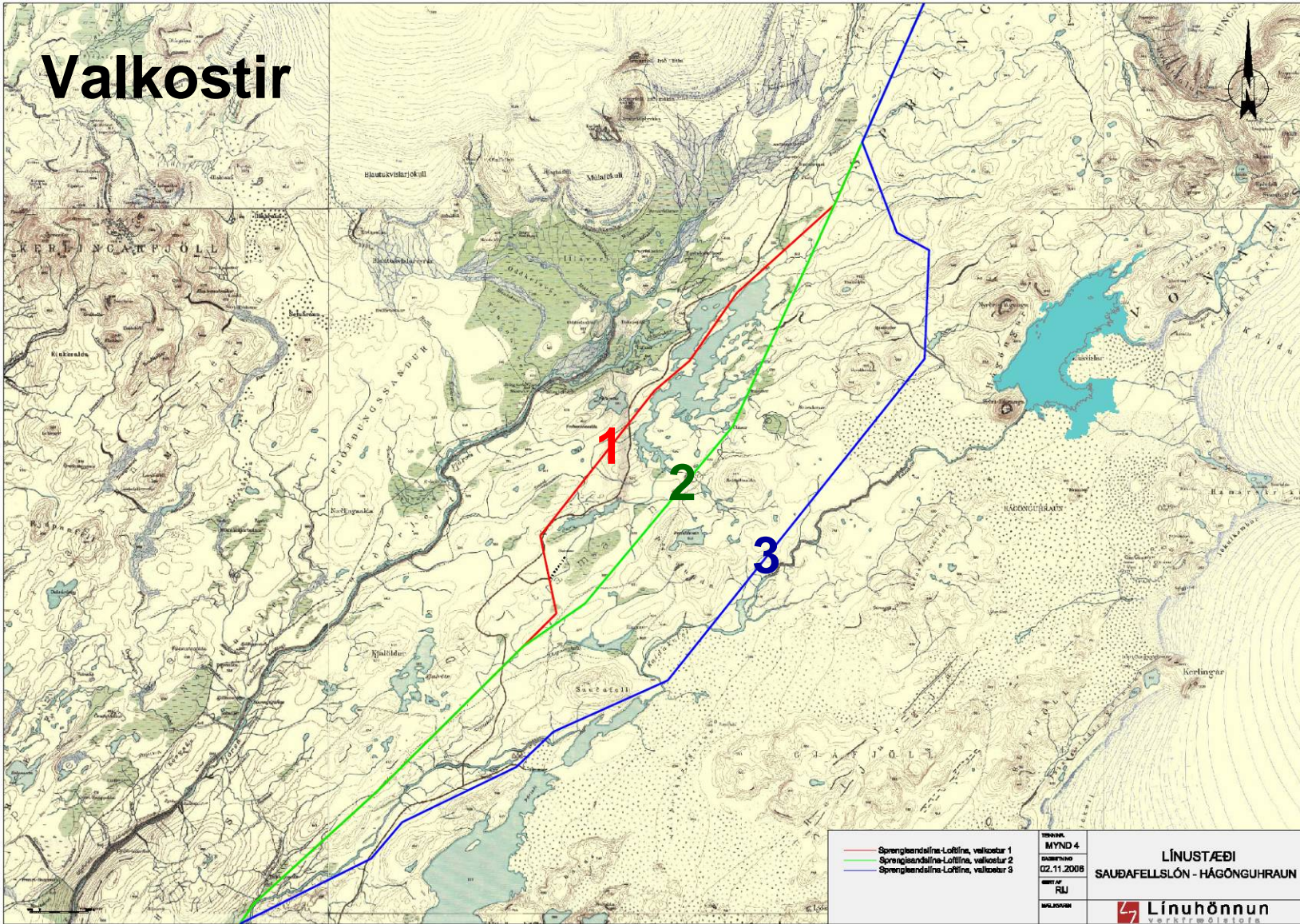
– Svæðisskipulag
Miðhálandisins

- hugmyndir um legu
háspennulínu

– Rannsóknarsvæði
við Kvíslavatn



Valkostir



- Söngvænðalína-Lofína, valkostur 1
- Söngvænðalína-Lofína, valkostur 2
- Söngvænðalína-Lofína, valkostur 3

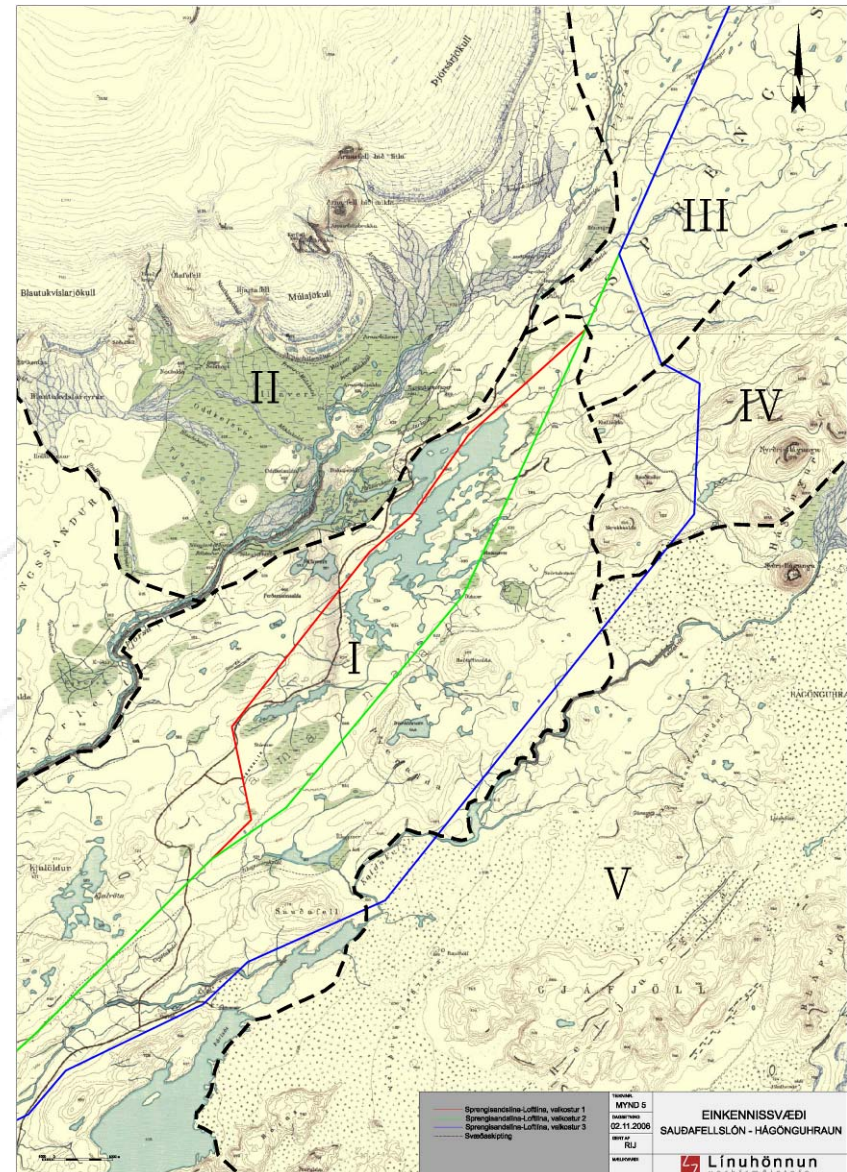
MYND 4
DAGSETNING
02.11.2008
SÍÐI AF
RÚ
MÁLNAM

LÍNUSÆÐI
SAUBAFELLSLÓN - HÁGÖNGUHRÁUN

Línuhönnun
verkfræðistofa

	Landscape Institute ofl.	Federal Highways Administration ofl.
Flokkun og greining	Almenn lýsing á landslagseinkennum (jarðmyndanir, gróður, vatnafar, mannvist, víðsýni/aðlokun osfrv.)	Greining á "mynsturspáttum" (landform, jarðmyndanir, gróðurfar, vatni og mannvist) og "Mynsturseginnleikum" (form, línur, litir, áferð, ráðandi þættir, fjölbreytileiki og samfelldni)
Gildi	Byggt á notkun og sögu Viðmið í lögum og reglugerðum Viðhald og rask Verndarstaða Samráð	Tölulegt - summan af... Eftirminnileika (1-7), Heildstæði/viðernistilfinningu (1-7), Samhengi og jafnvægi (1-7) ...deilt með þremur
Áhrif	Einkenni áhrifa, viðmið og vægiseinkunn	Samræmi við línur, liti, form og áferð Gildi fyrir framkvæmd - gildi eftir framkvæmd
Möguleikar á samráði	Auðvelt að koma því að	Niðurstöður án samráðs Hægt að nýta samráð til þess að bera saman við niðurstöður

- Einkennissvæði
- Kortlagning sýnileika
- Líkanmyndir
- Samráð



Samráð

Samráð

Haft samband við fulltrúa aðila sem nýtt hafa svæðið:

- Ferðafélagið
- Útivist
- Hestamenn
- Jeppamenn



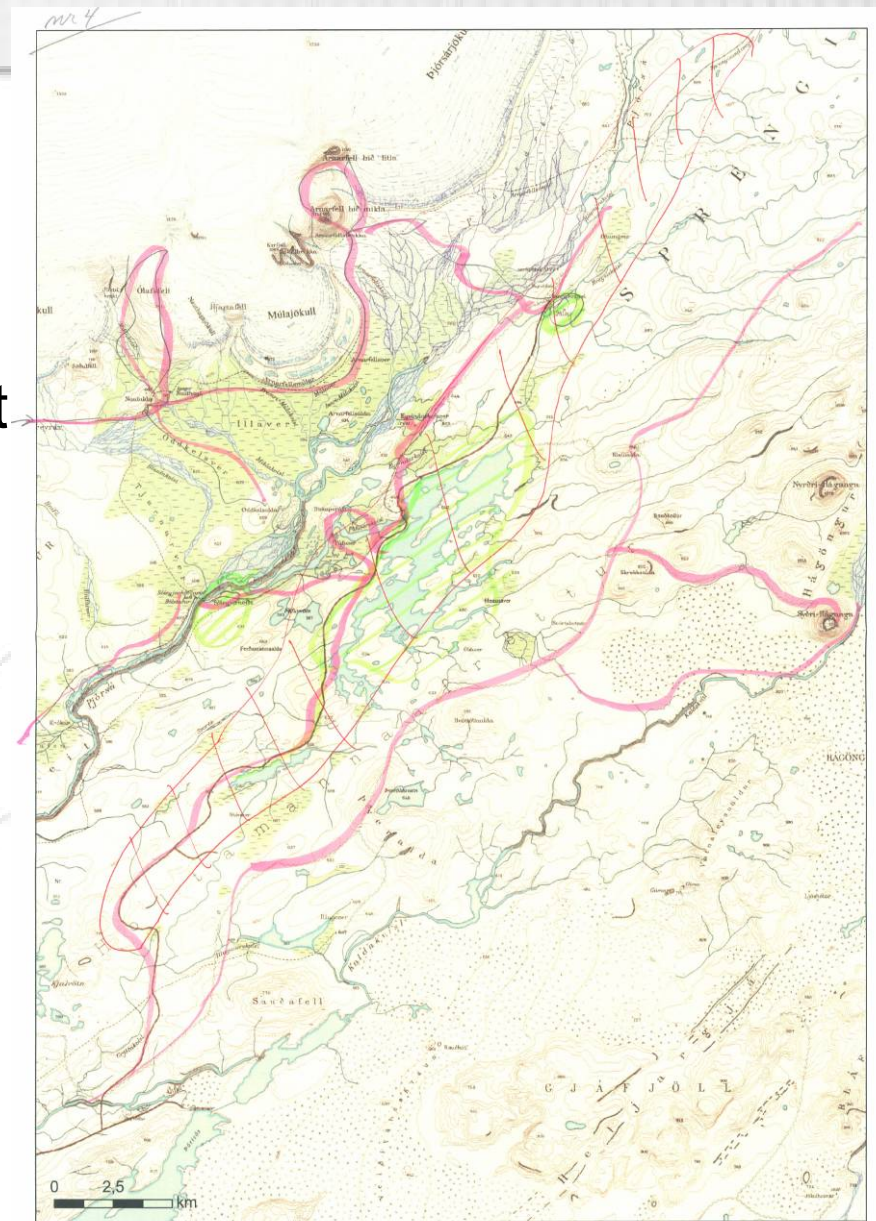
Samráðshópur

Spurningalisti um notkun, svæði, leiðir, útsýnisstaði, mest gildi/minnst gildi

Notkun korta

Myndakönnun

- Hagsmunir
- Útsýnisstaðir
- Staðbundið gildi
- Gildi svæða eða staka í landslagi



3. Samanburður aðferða – nokkrar niðurstöður

- Framsetning – ekki of flókin og ekki alltaf ítarleg
- Rekjanlegar niðurstöður og auðvelt að endurtaka
- Samráðshópar – mikilvægar upplýsingar en annmarkar, þarf að sníða að hverju verkefni
- Samræmi við lög um MÁU og leiðbeiningar Skipulagsstofnunar
- Samræmi við aðferðir sem notaðar eru í öðrum mælikvarða eða öðru stigi í ákvarðanatöku (áætlanir)
- Mótun mótvægisaðgerða í matsferli – hönnun og lega



Takk fyrir