

# Leiðbeiningar um hönnun 2+1 vega



VEGAGERÐIN



Bryndís Friðriksdóttir  
Haraldur Sigþórsson

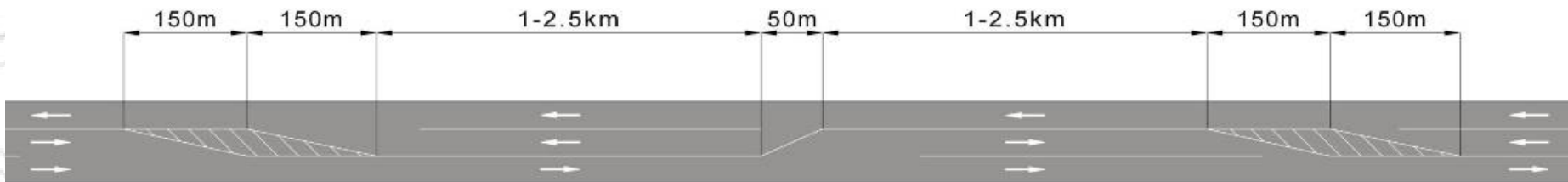
# Rannsóknarverkefni

- Hönnunarleiðbeiningar fyrir 2+1 vegi í dreifbýli
  - Hvenær skal byggja 2+1 vegi
  - Val á hönnunatriðum
  - Umferðarrýmd, umferðaröryggi og hámarks hraði



# 2+1 vegir

- Vegir með tvær akreinar í aðra akstursstefnu og eina akrein í hina akstursstefnuna
  - Geta komið fyrir stuttir kaflar með eina akrein í hvora átt og kaflar með tvær akreinar í hvora átt
  - Hægri akreinin er gegnumgangandi
- Æskilegt er að hafa víravegrið á milli akstursstefna til að aðgreina þær og auka umferðaröryggi
- Hefðbundnum tveggja akreina vegum er breytt í 2+1 vegi til að auka umferðarrýmnd og umferðaröryggi



# Reynsla 2+1 vega

- Samkvæmt reynslu Svía má búast við:
  - án víravegriðs á miðdeili: að hámarki 10% fækkun umferðaróhappa
  - með víravegriði á miðdeili: um 20-30% fækkunar umferðaróhappa og allt að 50% fækkun alvarlegra slysa og dauðaslysa
- Vegrið kemur í veg fyrir „frontal” árekstra og dregur úr fjölda óhappa vegna framúraksturs, aftanákeyrslna vegna framúraksturs og útafaksturs til vinstri
- 2+1 vegir reynast almennt vera arðsamari en 2+2 vegir
- Fyrsti 2+1 vegkaflinn á Íslandi var opnaður í október 2005



Æskilegt er að hafa víravegrið á miðdeili

# Hvenær er æskilegt að leggja 2+1 vegi

- Þar sem mikið er um framúrakstur og aðstæður til framúraksturs eru slæmar
- Þar sem „frontal“ óhöpp eru tíð
- Þar sem ÁDU á opnunarári er  $\geq 5.000$  ökutæki/sólarhring og/eða SDU  $\geq 8.000$  ökutæki/sólarhring



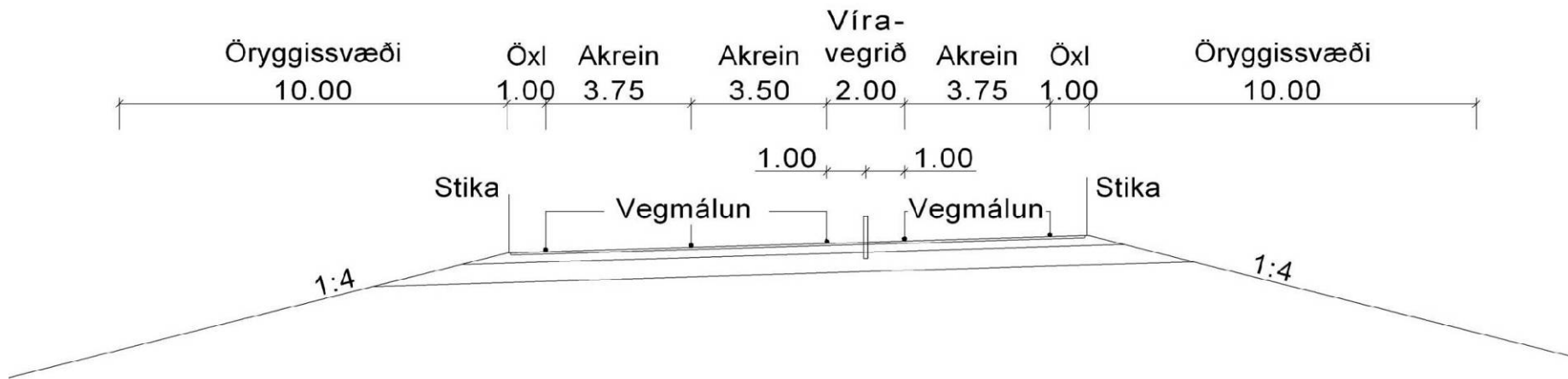
# Hönnun 2+1 vega

- Þversnið
- Vegamót
- Lýsing
- Skiptisvæði
- Yfirborðsmerkingar og skiltun



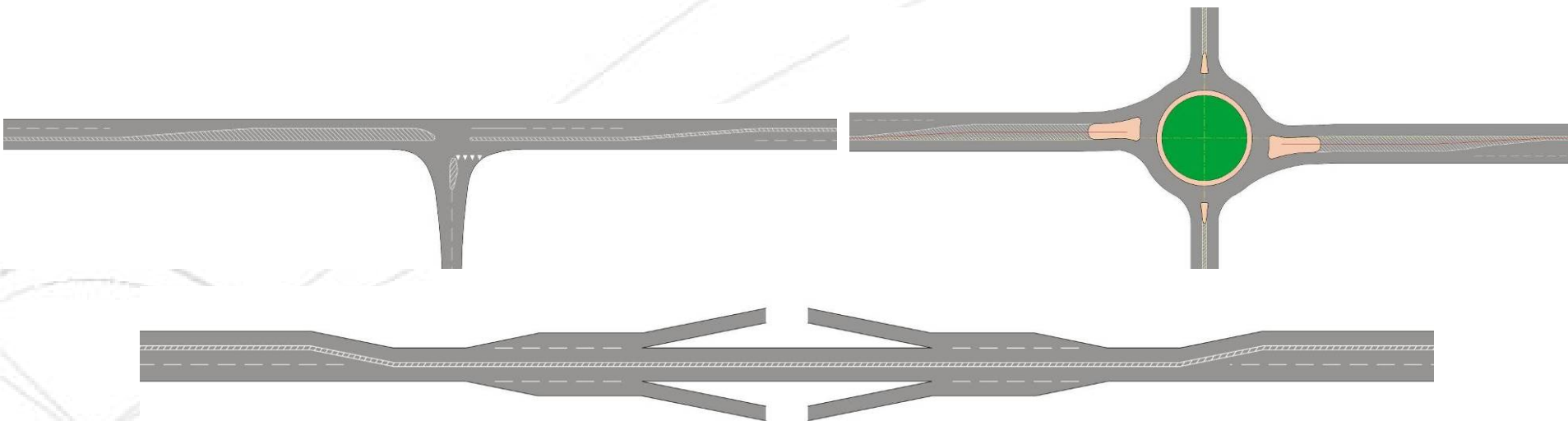


# Þversnið 2+1 vega



# Vegamót og lýsing

- Lágmarka skal fjölda vegamóta
- Útfærsla fer eftir umferðarmagni aðliggjandi vega
  - Stefnugreind vegamót er algengasta útfærslan (án kantsteins og lýsingar)
  - Hringtorg eru þar sem hraðalækkun er ásættanleg eða æskileg og ef umferð á hliðarvegi er umtalsverð
  - Ef umferð fer yfir 8.000 ökutæki ÁDU á framkvæmdaári eða umferðaröryggi er ábótavant ber að íhuga notkun mislægra vegamóta



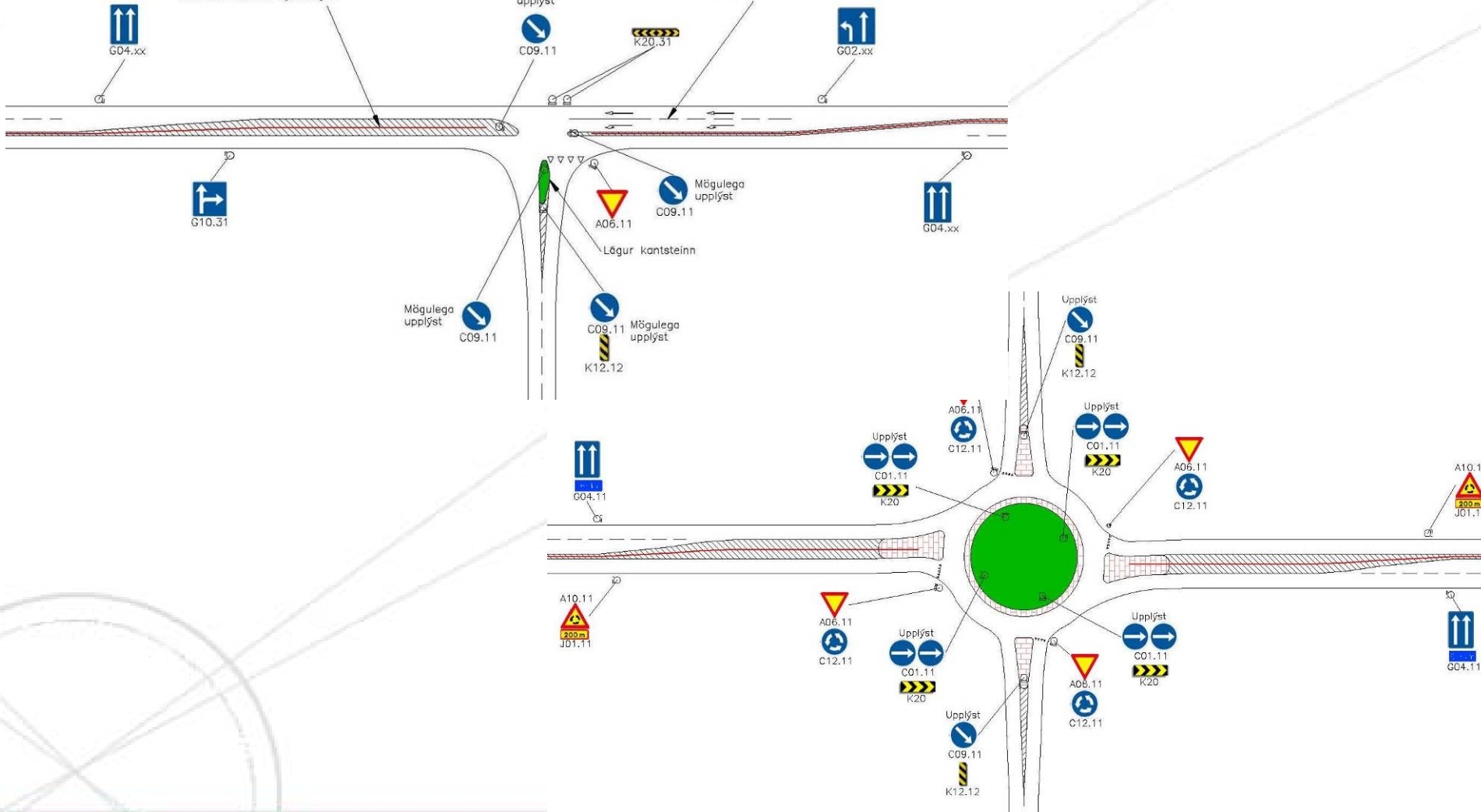


# Vegamót

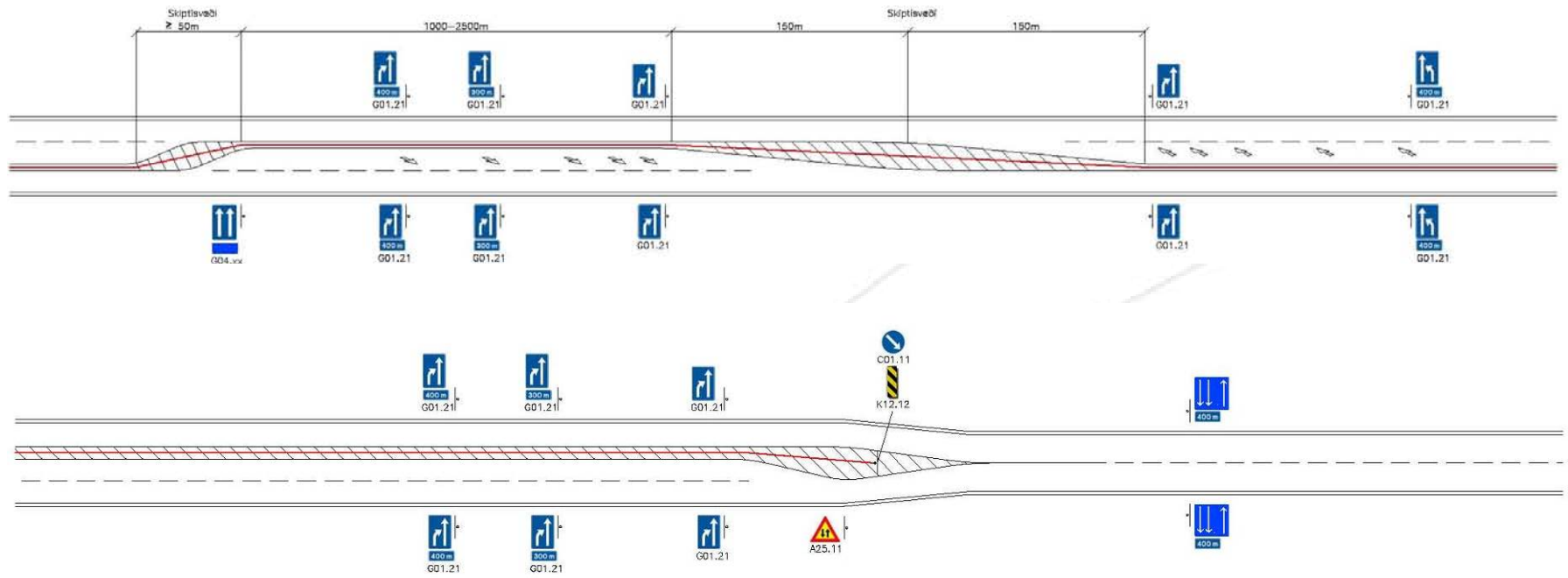
Vegríð á miðdeili á að ná eins langt inn á svæði vegamóta og hægt er án þess að sjónlengdir skerdist og hætta skapist. Viravegríð er almennt ekki talið skerða sjónlengdir

Mögulega upplýst

Lengd beygjureinar skv. staðli Vegagerðarinnar



# Yfirborðsmerkingar og skiltun



# Takk fyrir

