



Ísland allt árið eða hvað?

Athugun á öryggi erlendra ferðamanna á vinsælli ferðamannaleið að vetrarlagi

Katrín Halldórsdóttir, verkfræðingur á umferðardeild

Auður Þóra Árnadóttir, forstöðumaður umferðardeildar

Betur fór en á horfðist



26. október 2012

- Björgunarsveitir af Kjalarnesi og úr Mosfellsbæ eru nú á leið á Mosfellsheiði þar sem rúta fór útaf veginum þannig að lá við veltu. 29 erlendir ferðamenn voru í bílnum og sakaði þá ekki. Sem stendur tryggir dráttarvél rútuna en björgunarsveitir munu ferja farþegana til byggða. Annar langferðabíll sem kallaður var til þess verks komst ekki lengra en að Gljúfrasteini sökum fljúgandi hálku á veginum.

www.landsbjorg.is

Annað dæmi



30.12.2013

- Rúta með á annan tug erlendra ferðamanna fór útaf veginum á milli Gullfoss og Geysis fyrir hádegi í dag. Enginn slasaðist og rútan var dregin upp á veginn að nýju.

www.ruv.is

Seld norðurljós!



Margt gert til að auka öryggi ferðamanna



Dæmi: Stýrisspjöld í bílaleigubílum – sérstök útgáfa fyrir veturinn

Afrakstur samstarfs fjölmargra aðila

Winter

Dear Customer, Welcome to Iceland!

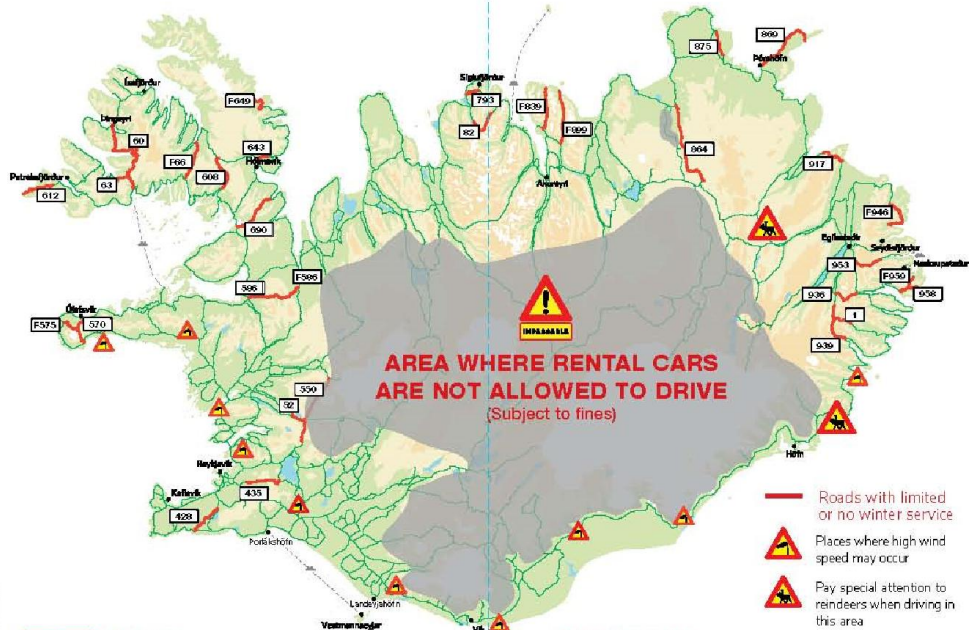
Your rent-a-car can bring you to many interesting and beautiful places in our country. Driving off-road is forbidden. Violators are subject to excessive fines. Please turn the map over for further information.

Cher Client, Bienvenu en Islande!

Votre Rent-a-Car va vous permettre de visiter maints endroits intéressants et superbes en Islande. Il est interdit de conduire hors des routes. Les contrevenants risquent des amendes. Retournez la feuille pour plus d'informations.

Lieber Kunde, herzlich willkommen in Island!

Ihr Rent-a-Car wird Sie zu vielen interessanten und eindrucksvollen Orten in Island bringen. Jegliches Fahren abseits der vorgegebenen Straßenführung ist verboten. Jeder Verstoß wird mit drastischen Geldbußen. Weitere Informationen befinden sich auf der Rückseite.



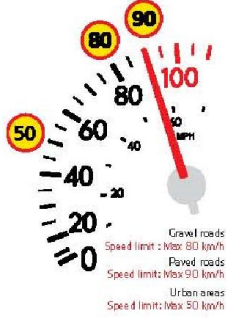
AREA WHERE RENTAL CARS ARE NOT ALLOWED TO DRIVE
(Subject to fines)

- Roads with limited or no winter service
- ⚠ Places where high wind speed may occur
- ⚠ Pay special attention to road conditions when driving in this area

Drive extra carefully!
Driving in snow or ice can be difficult and dangerous. A thin layer of ice on the road is often almost invisible. Drive carefully, avoid quick turns and use the brakes with care.

Call **1778** for assistance
www.road.is

Attention!
It is recommended that you ALWAYS check road and weather conditions before travelling.



Attention!
The fine for speeding can be excessive. The police may insist on immediate payment.
Les amendes pour excès de vitesse peuvent être très lourdes. La police peut exiger leur paiement immédiat.
Geschwindigkeitsübertretungen werden mit drastischen Geldbußen geahndet. Die Polizei kann deren sofortige Zahlung verlangen.

- ⚠ Take caution when driving in snow as black ice may lie beneath.
- 🚦 Headlights are required around the clock, while driving.
- 🚗 According to Icelandic law everyone must wear a seatbelt regardless of where seated in the car. Children must use safety equipment appropriate to their weight.

Travel With Safety



Download the app and leave your GPS trail

112 The emergency number in Iceland is 112
Der Notruf ist in Island unter 112 zu erreichen
En Islande, le numéro d'appel des secours est le 112



Winter

Bear in mind when driving around Iceland



Losing control of the car on unpaved roads
When you see this sign there is an unpaved road ahead. **Please slow down.** The maximum speed is 80 km/h and often that speed is too high for the road ahead.

High speed driving

The roads are narrow and it's easy to lose control of the car. Even if the speed limit is 80 or 90 km/h, the road may not safely allow such speeds.

Unfamiliarity with the rental car

The rental car you are driving may be different from your own. You may have a lot of luggage and many passengers. Please drive carefully and at the appropriate speed. If you are not driving a 4x4 jeep, you are not allowed to drive on mountain roads (as identified on maps). Crossing a river is **ALWAYS** on renter's responsibility.

Passengers not wearing seatbelts



According to Icelandic law everyone must wear a seatbelt regardless of where seated in the car and children must use safety equipment appropriate to their weight.



Headlights are required around the clock, while driving.

Driving off-road is forbidden!

Familiarise yourself with these traffic signs:
Mémorisez bien ces panneaux de signalisation:
Machen Sie sich mit diesen Verkehrsschildern vertraut:



ÓBRÚÐAR ÁR
Unbridged river
Rivière sans pont
Nicht überbrückter Fluss

Please note: Crossing a river is **ALWAYS** on renter's responsibility.
Attention : Les traversées à gué sont sous responsabilité **EXCLUSIVE** du locataire.
Bitte beachten Sie: Flussüberquerungen sind **IMMER** auf eigene Gefahr.



ILLFÆR VEGUR
Difficult road, 4x4 jeeps only
Route difficile, praticable seulement en jeep
Schwierige Straßenverhältnisse



BLINDHÆDIR
Blindcrest
Sommet de côte sans visibilité
Unübersichtliche Straßenkurve



EINBREID BRÚ
One lane bridge
Pont à une seule voie
Einspurige Brücke



Unfenced road
Passage/présence de moutons sur la chaussée
Vorsicht! Schafe an oder auf der Fahrbahn



IMPASSABLE
Impassable - Closed
Route impraticable - Fermé
Unbefahrbar - Geschlossen



Verlust der Kontrolle auf Schotterstraßen
Dieses Schild kündigt den Übergang von der Teer- zur Schotterstraße an. **Bitte reduzieren Sie Ihr Tempo!** Die erlaubte Höchstgeschwindigkeit beträgt zwar 80 km/h, doch das kann für diesen Straßenbelag viel zu schnell sein.

Überhöhte Geschwindigkeit

Die Straßen in Island sind schmal und man kann leicht die Kontrolle über das Fahrzeug verlieren. Selbst wenn das Tempolimit bei 80 bzw. 90 km/h liegt, erfordern die Straßenverhältnisse unbedingt ein angepasstes Fahrverhalten.

Mangelnde Vertrautheit mit dem Mietwagen

Ihr Mietwagen fährt sich wahrscheinlich ganz anders als Ihr Privatwagen. Außerdem ist er vielleicht schwer beladen mit Gepäck und mehreren Passagieren. Fahren Sie bitte vorsichtig und mit angemessener Geschwindigkeit. Wenn Sie keinen Jeep mit Vierradantrieb haben, dürfen Sie die auf der Karte markierten Hochlandstraßen nicht befahren. Flussüberquerungen sind **IMMER** auf eigene Gefahr.

Fahren ohne Gurt



Laut isländischem Gesetz müssen alle Insassen einen Gurt tragen, unabhängig davon, wo sie im Fahrzeug sitzen. Kinder müssen ihrem Gewicht entsprechende Sicherheitsitze benutzen.



Scheinwerfer müssen beim Fahren zu jeder Tages- und Nachtzeit eingeschaltet sein.

Jegliches Fahren abseits der vorgegebenen Straßenführung ist verboten!

Attention - Achtung!



If you drive past this barrier/sign and problems occur, assistance may entail substantial expenses.

Si vous conduisez au delà de cette barrière/ce signe et des problèmes surviennent, l'aide peut entraîner des dépenses substantielles.
Wenn Sie nach dieser Sperre/diesem Verkehrsschild weiterfahren und Probleme auftreten, kann die Unterstützung mit erheblichen Unkosten verbunden sein.



Take additional precautions when driving through snow as black ice may lie beneath.



Prenez des précautions supplémentaires lors de la conduite sur neige qui peut cacher du verglas.

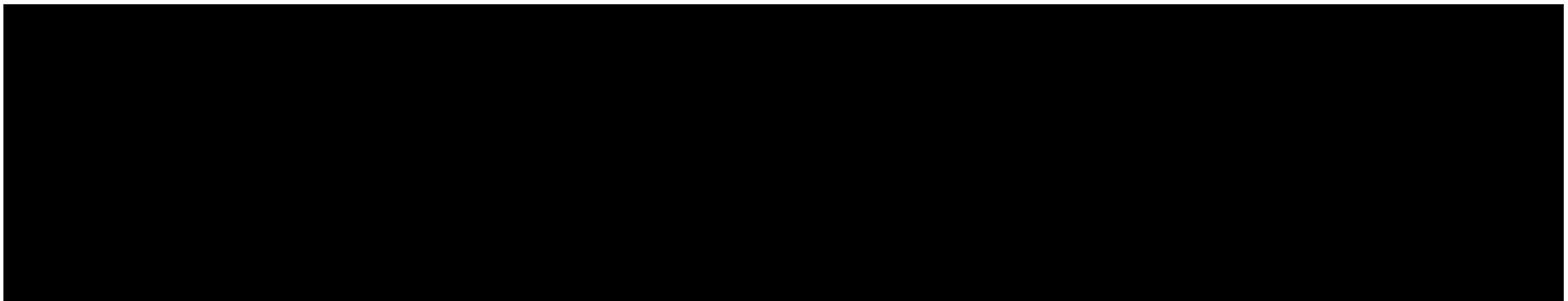


Fahren Sie besonders vorsichtig über verschneite Straßen, da sich darunter Glatteis befinden könnte.



Ísland allt árið eða hvað?

Athugun á öryggi erlendra ferðamanna á
vinsælli ferðamannaleið að vetrarlagi



Ísland allt árið eða hvað?



- Slysagögn á tímabilinu 2011-2013 skoðuð fyrir leiðina á milli Reykjavíkur og Gullfoss
 - Miðað við að farið yrði um Mosfellsheiði, Þingvöll, Lyngdalsheiði, Laugarvatnsveg og Biskupstungnabraut



Markmið og tilgangur



- Markmið:
 - Að meta þróun hlutfalls slysa við vetraraðstæður þar sem útlendingar koma við sögu
- Ferðamönnum fjölgar hér á landi með hverju árinu sem líður
 - Áhersla hefur verið lögð á að lengja ferðamannatímabilið
 - Fleiri ferðamenn á vegunum yfir vetrartímenn en áður

Framkvæmd



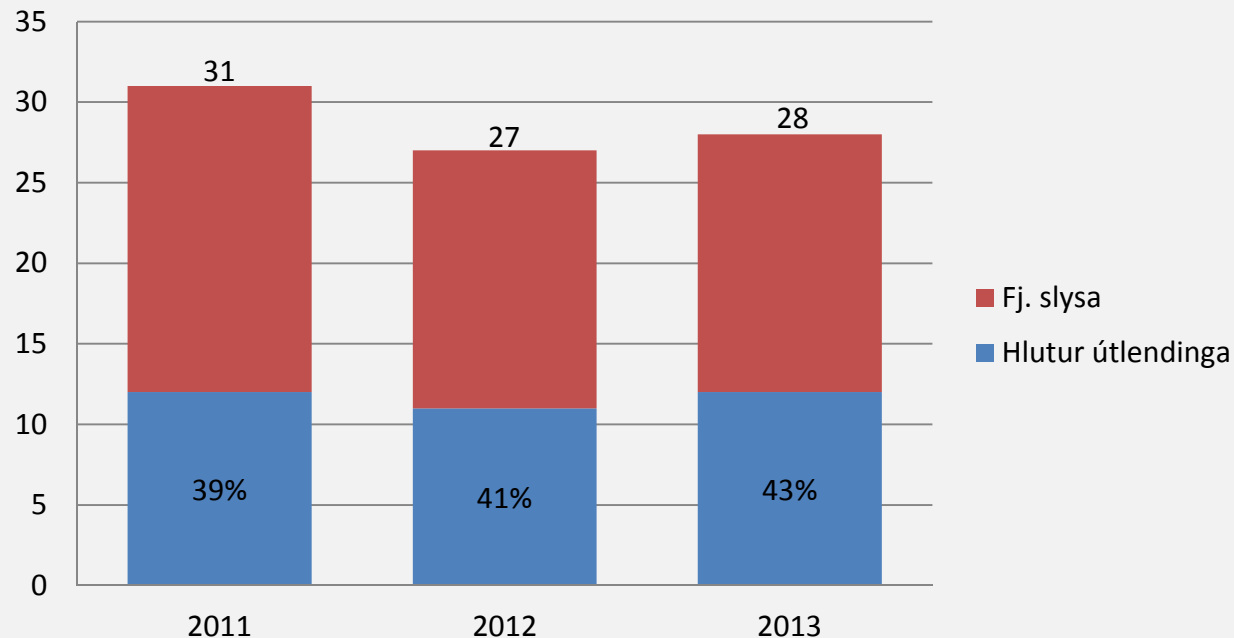
- Fyrir hvert ár var athugað :
 - Í hve mörgum tilvikum útlendingar áttu hlut að máli
 - Í hvaða mánuði urðu þau slys
 - Hversu mörg slys urðu í hálfu eða ísingu
 - Í hversu mörgum tilvikum var skráð að útlendingar ættu hlut að máli
 - Dreifing þeirra eftir
 - Vikudögum
 - Tímum dags
- Byggt á grunngögnum sem Vegagerðin hefur fengið frá Samgöngustofu en Samgöngustofa byggir sína slysaskráningu aðallega á lögregluskýrslum

Niðurstöður



- 86 umferðarslys á tímabilinu 2011-2013
 - Í 35 tilvikum var skráð að útlendingar kæmu við sögu
- Slysnum fækkar um rúm 9% á tímabilinu en hlutur útlendinga eykst úr 39% í 43%

Þróun fjölda slysa á leiðinni eftir árum

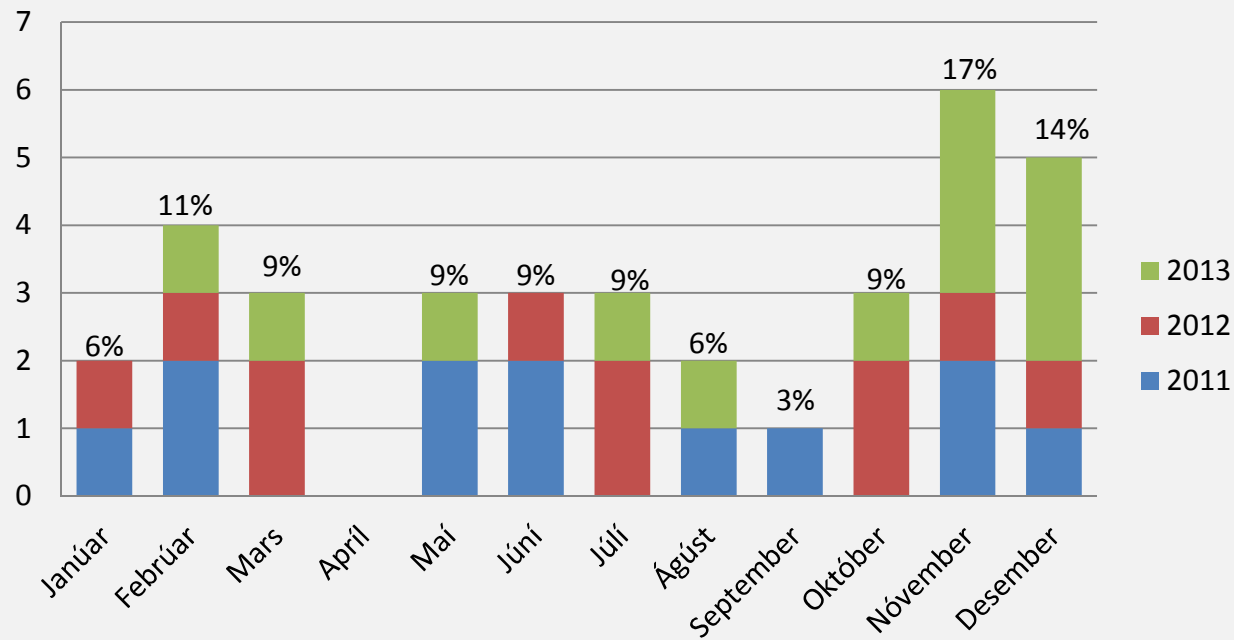


Niðurstöður



- Skipting umferðarslysa þar sem útlendingar komu við sögu eftir mánuðum

Umferðarslys þar sem útlendingar komu við sögu



Niðurstöður



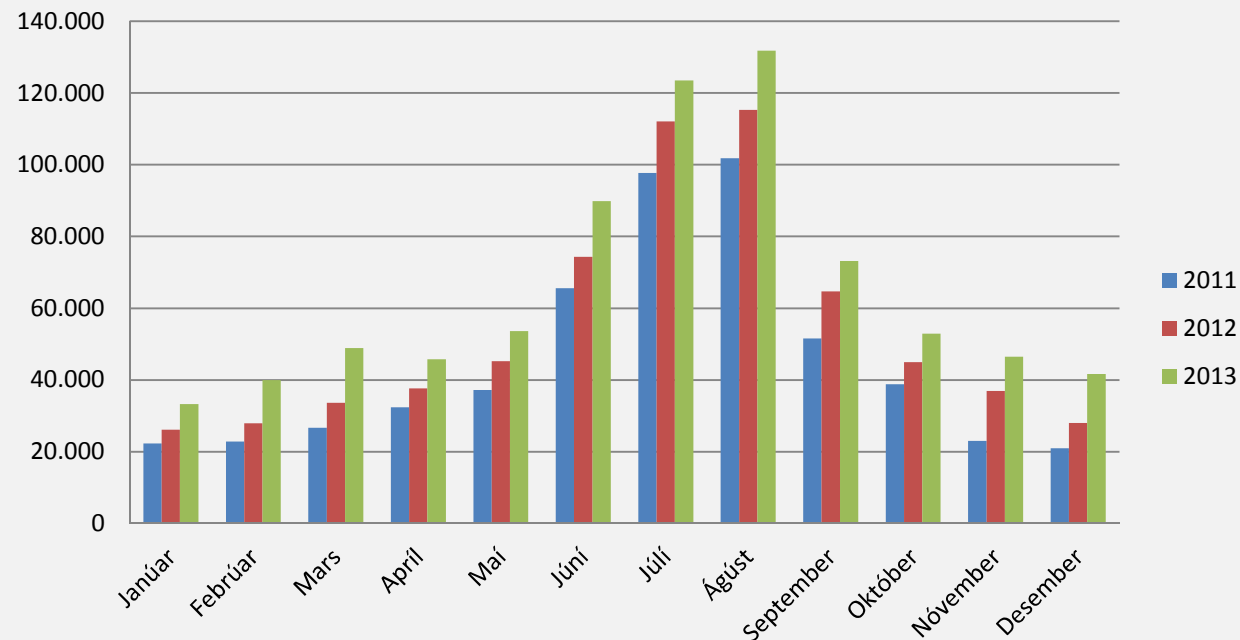
- 23 tilvik af þeim 35 þar sem útlendingar komu við sögu urðu í vetrarmánuðum, þ.e. í janúar, febrúar, mars, október, nóvember og desember.
 - Í 17 tilvikum af 23 var skráð hálka eða ísing á vegi

Niðurstöður



- Erlendir ferðamenn voru meira en tvöfalt fleiri yfir sumarmánuðina, þ.e. í apríl, maí, júní, júlí, ágúst og september, en yfir vetrarmánuðina á tímabilinu samkvæmt talningu Ferðamálastofu í Flugstöð Leifs Eiríkssonar

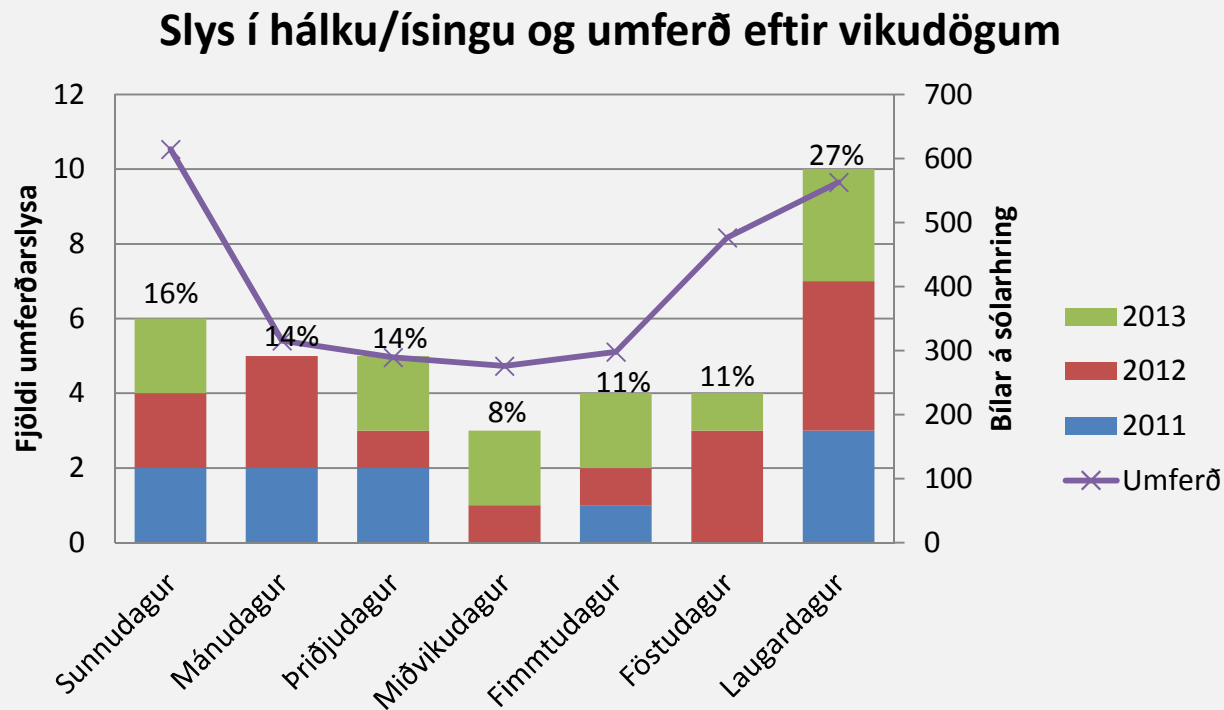
Fjöldi ferðamanna eftir mánuðum



Niðurstöður



- Í 43% tilvika, í 37 af 86, var hálka eða ísing skráð á veginum
 - Algengast var að slys í hálku eða ísingu yrðu á laugardegi
- Umferð á leiðinni var mest á sunnudögum og næst mest á laugardögum

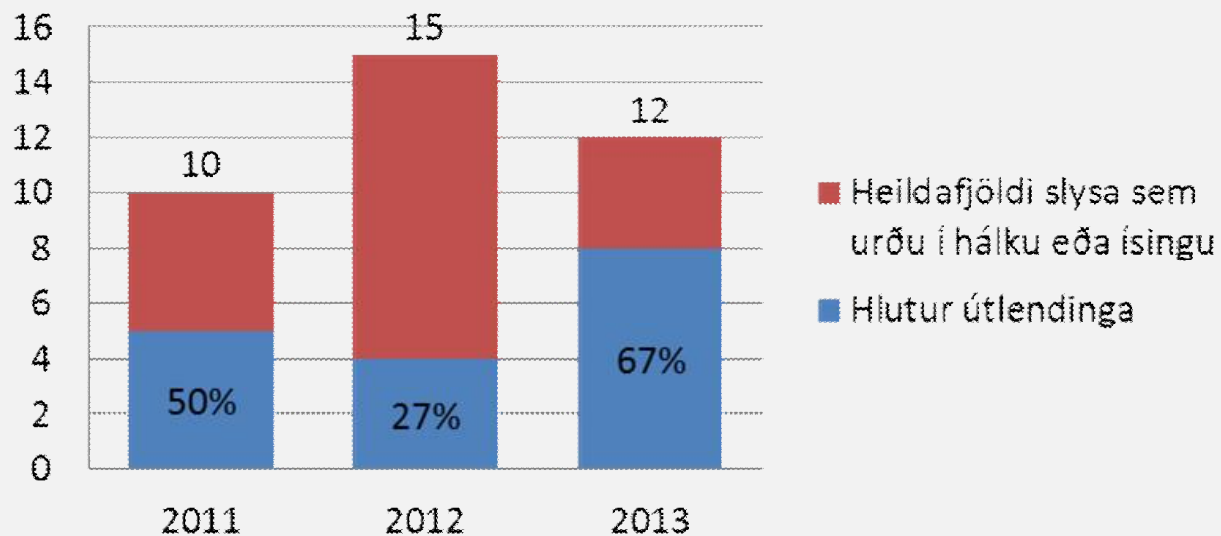


Niðurstöður



- Hluttur útlendinga í slysum þegar hálka eða ísing var skráð á veginum var nokkuð breytilegur

Hálkuslys og útlendingar, hluti leiðar af
Gullna hringnum



Lokaorð



- Mikilvægt að gera ráðstafanir til þess að auka umferðaröryggi ferðamanna að vetri til
 - Þeim mun að öllum líkindum halda áfram að fjölga!
- Vegagerðin leggur sitt af mörkum til að tryggja aðgengi að helstu ferðamannastöðum landsins allt árið um kring
 - Vetrarþjónusta gegnir veigamiklu hlutverki í að auka umferðaröryggi að vetrarlagi

Ísland allt árið?



Já, en betur má ef duga skal!

Þakkir til Rannsóknasjóðs Vegagerðarinnar fyrir að styrkja verkefnið og öðrum starfsmönnum Vegagerðarinnar sem komu að verkefninu er jafnframt þakkað.



14/08/2012

Takk fyrir

3.11.2014

