

Sundabraut

Kynningarfundur um matsáætlun vegna umhverfisáhrifa Sundabrautar og fyrirhugaðar aðalskipulagsbreytingar

Dagskrá

1. Frumdrög Sundabrautar
2. Matsáætlun
3. Aðalskipulagsbreyting



október 2023

Sundabraut

Frumdrög og matsáætlun

Anna Heiður Eydísardóttir, EFLU

Ragnhildur Gunnarsdóttir, EFLU

Dagskrá

1. **Frumdrög Sundabrautar**
2. Matsáætlun
3. Aðalskipulagsbreyting

Markmið Sundabrautar



- Bæta samgöngur, fyrir alla ferðamáta á norðurhluta höfuðborgarsvæðisins (akandi, almenningsgöngur, gangandi og hjólandi)
- Bæta tengingu Vestur- og Norðurlands við höfuðborgarsvæðið
 - Fer í dag um Vesturlandsveg
- Bæta hagræði fyrir atvinnuumferð
- Bæta tengingar Grafarvogs við svæðið vestan Elliðaána
 - Fer í dag um Höfðabakka og Ártúnsbrekku
- Dreifing umferðar á fleiri leiðir og létta á umferðarpunga
- Auka samfélagslegan ábata með **styttri ferðatíma vegfarenda, minni akstri, minni útblæstri og mengun** vegna styttri leiða til og frá höfuðborgarsvæðinu og innan þess.

Sundabraut framkvæmdin

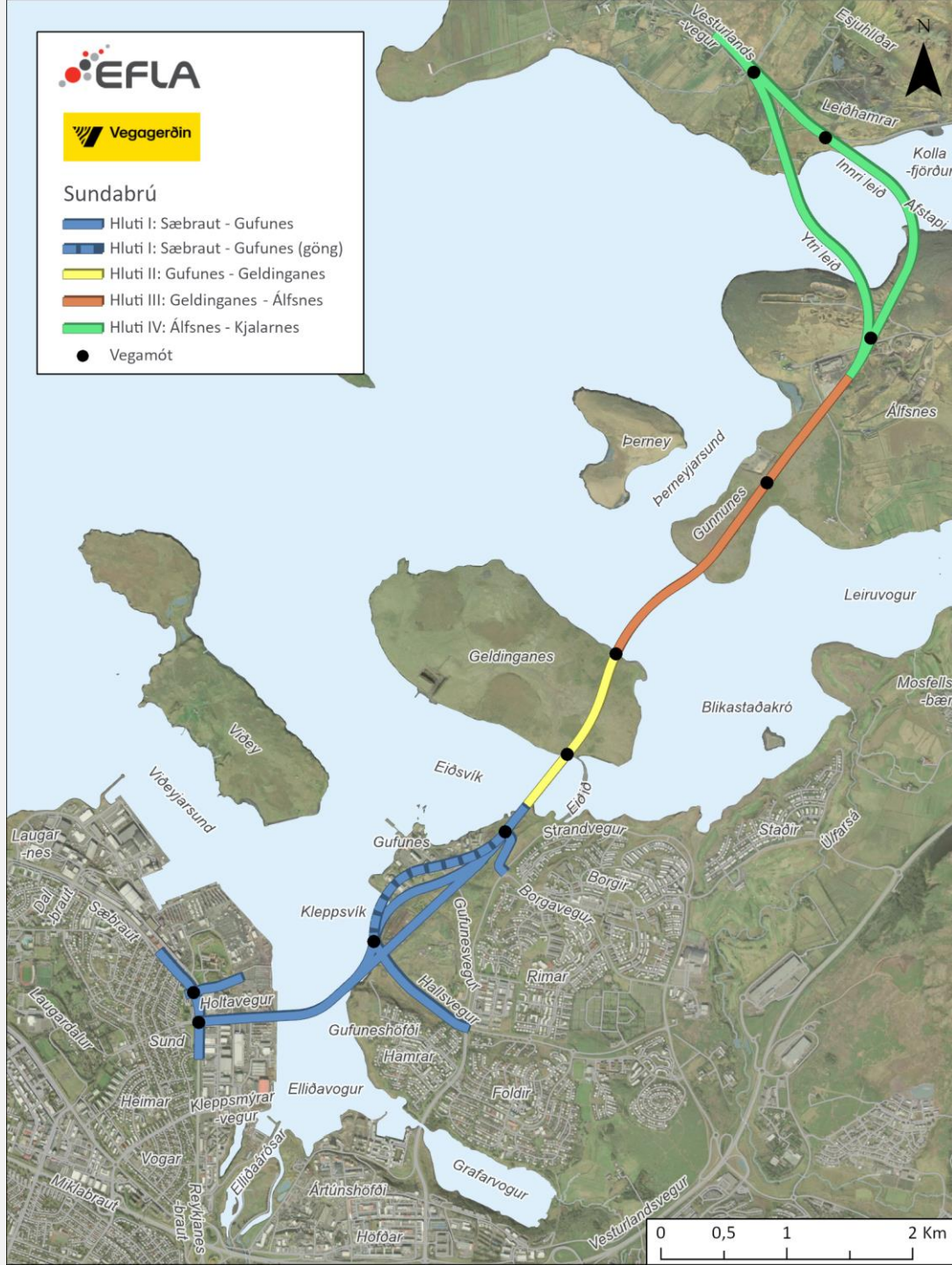
- Ætlaður framkvæmdatími er 2026-2031
- Framkvæmdin er samstarfsverkefni ríkisins og Reykjavíkurborgar
 - Verkið verður boðið út sem samvinnuverkefni (PPP)
 - Ein heild: Forhönnun, verkhönnun og framkvæmd
- Skv. lögum um samvinnuverkefni um samgönguframkvæmdir
 - Heimilt að einkaaðili annist fjármögun í heild eða að hluta
 - Heimilt að fjármagna samvinnuverkefni með gjaldtöku af umferð

Sundabraut framkvæmdin

- Skipt upp í fjóra hluta
 - Til að auðvelda umræðu
 - Framkvæmdin er hugsuð sem ein heild
- Um er að ræða tvo meginvalkosti fyrir hluta 1, Sæbraut - Gufunes
 - Sundabré
 - Sundagöng
- Einnig er um að ræða valkosti varðandi útfærslur fyrir Sundabré
 - við Sæbraut,
 - í Gufunesi

Sundabrú

- Hluti I: Sæbraut - Gufunes
- Hluti I: Sæbraut - Gufunes (göng)
- Hluti II: Gufunes - Geldinganes
- Hluti III: Geldinganes - Álfsnes
- Hluti IV: Álfsnes - Kjalarnes
- Vegamót



Valkostir Sundabrautar

Sundabrú

- Hluti 1
 - Sæbraut – Gufunes
 - Þverun Kleppsvíkur frá Holtavegi
 - Valkostir í Gufunesi
- Hluti 2
 - Gufunes - Geldinganes
- Hluti 3
 - Geldinganes - Álfsnes
- Hluti 4
 - Álfsnes - Kjalarnes

Sundagöng

■ Hluti I: Sæbraut - Gufunes

■ Hluti II: Gufunes - Geldinganes

■ Hluti III: Geldinganes - Álfsnes

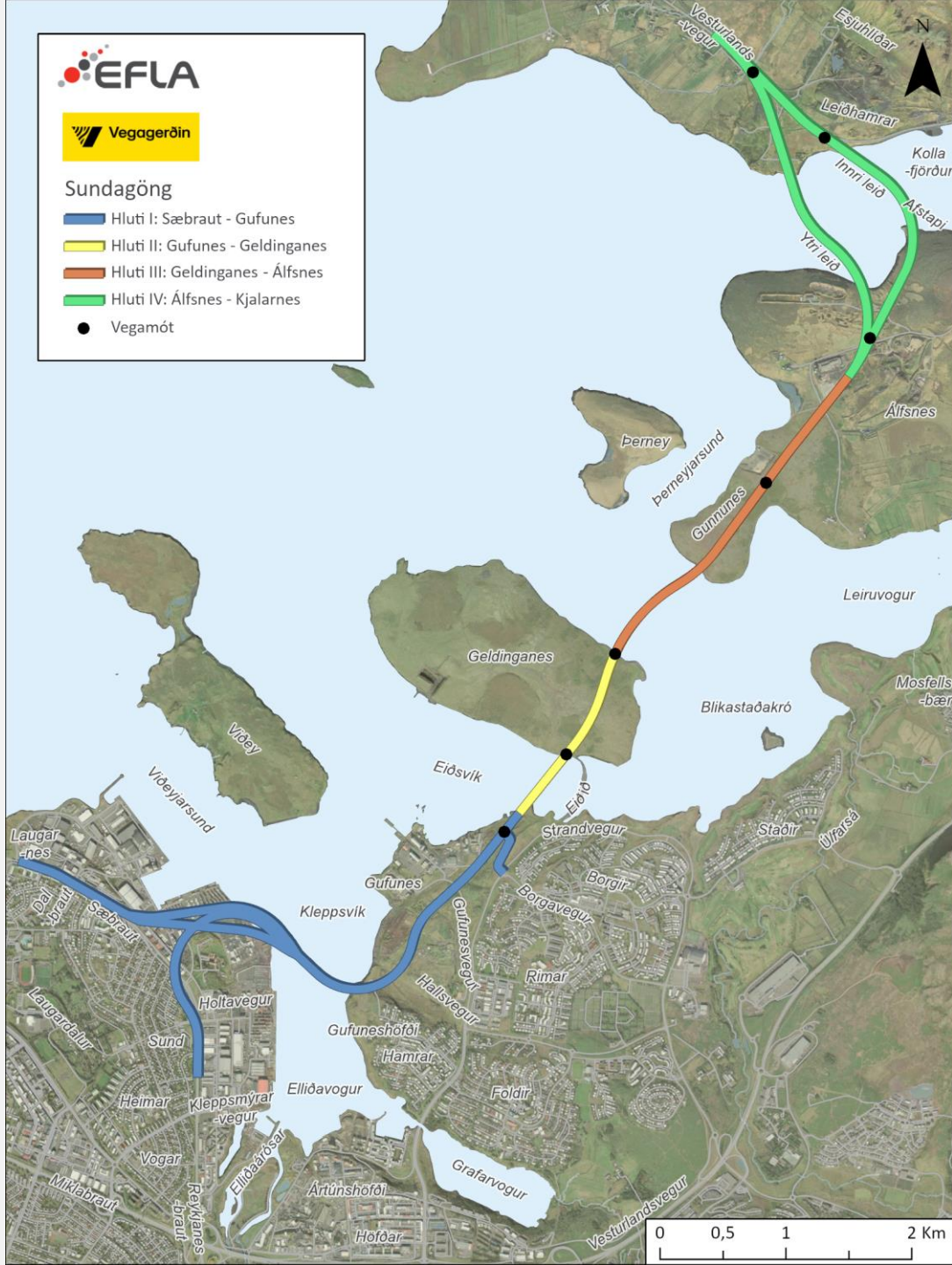
■ Hluti IV: Álfsnes - Kjalarnes

● Vegamót

Valkostir Sundabrautar

Sundagöng

- Hluti 1
 - Sæbraut – Gufunes
 - Tveir tengipunkturar við Sæbraut
 - Tengipunktur fyrir gatnamót við Borgaveg
- Hluti 2
 - Gufunes - Geldinganes
- Hluti 3
 - Geldinganes - Álfsnes
- Hluti 4
 - Álfsnes - Kjalarnes





Valkostir Sundabrautar

Hluti 1, Sæbraut - Gufunes

- Sundabráú
 - Býður upp á nýja hafnartengingu og tengingu við lóð viðbragðsaðila
 - Áhersla á góðar tengingar við hafnarsvæðið
 - Tenging við Grafarvog á gatnamótum
 - Sundabraut - Hallsvegur
 - Sundabraut - Borgavegur
- Sundagöng
 - Sæbrautarstokkur í framhaldi af Sundagöngum
 - Tenging við Sæbraut vestan gatnamóta við Dalbraut
 - Tenging við Grafarvog á gatnamótum
 - Sundabraut - Borgavegur



Valkostir Sundabrautar

Hluti 1, Sæbraut - Gufunes

- Stígatengingar
 - Göngu- og hjólastígur meðfram Sundabraut og í syðri kanti Sundabráuar
 - Engir stígar í jarðgöngum og stígar því í annari legu en Sundabraut
- Nokkrir valkostir í Gufunesi í tengslum við Sundabráu
 - Vegur yfir Gufuneshauga - áskoranir vegna fyrrum sorphauga
 - Vegur norðvestan við Gufuneshauga
 - Jarðgöng, styttri eða lengri

Valkostir Sundabrautar

Hluti 2, Gufunes - Geldinganes

- Eins fyrir bæði Sundabrá og Sundagöng.
 - Nema fyrir löng jarðgöng sem koma upp á Geldinganesi
 - Vegur á fyllingu yfir í Geldinganes
- Reiknað er með stíg frá byggð í Gufunesi undir Sundabraut við Eiðsvík sem tengist stíg við ströndina innan við Eiðið.





Valkostir Sundabrautar

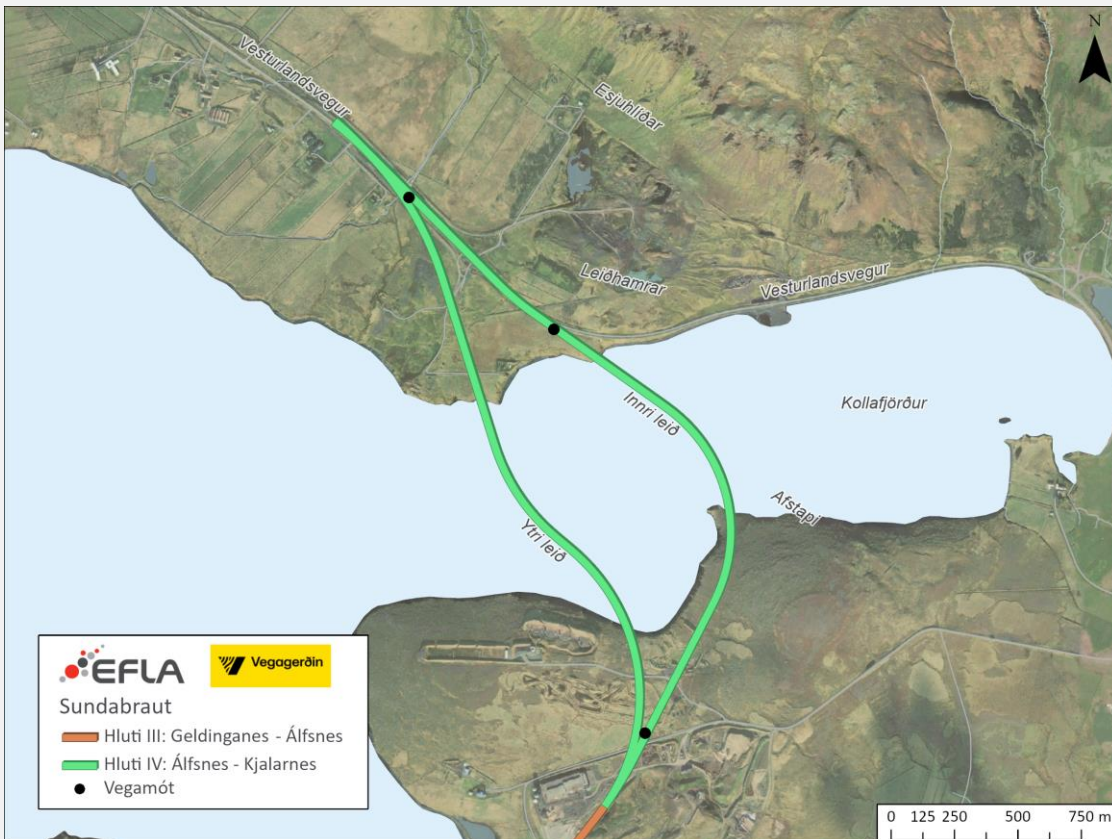
Hluti 3, Geldinganes - Álfsnes

- Aðeins ein lega frá Geldinganesi, yfir Gunnunes og að Álfsnesi
- Engir valkostir varðandi legu vegna fornminja á Gunnunesi
- Tvær brýr og vegfylling á milli
 - Forsendan er
 - Full vatnsskipti í Leiruvogi
 - Óbreytt seltustig
 - Straumhraði við brýr hæfilegur fyrir fiskgengd

Valkostir Sundabrautar

Hluti 4, Álfsnes - Kjalarnes

- Innri og ytri leið sýna útmörk svæðis þar sem þverun er til skoðunar
- Innri leið lengri, ytri leið á meira dýpi
- Ein brú og vegfyllingar
 - Sömu forsendur og fyrir Leiruvoginn
- Stígur verður meðfram Sundabraut alveg upp að Kjalarnesi





*Mögulegt útlit Sundabrautar
– ekki byggt á lokahönnun*

Dagskrá

1. Frumdrög Sundabrautar
2. **Matsáætlun**
3. Aðalskipulagsbreyting

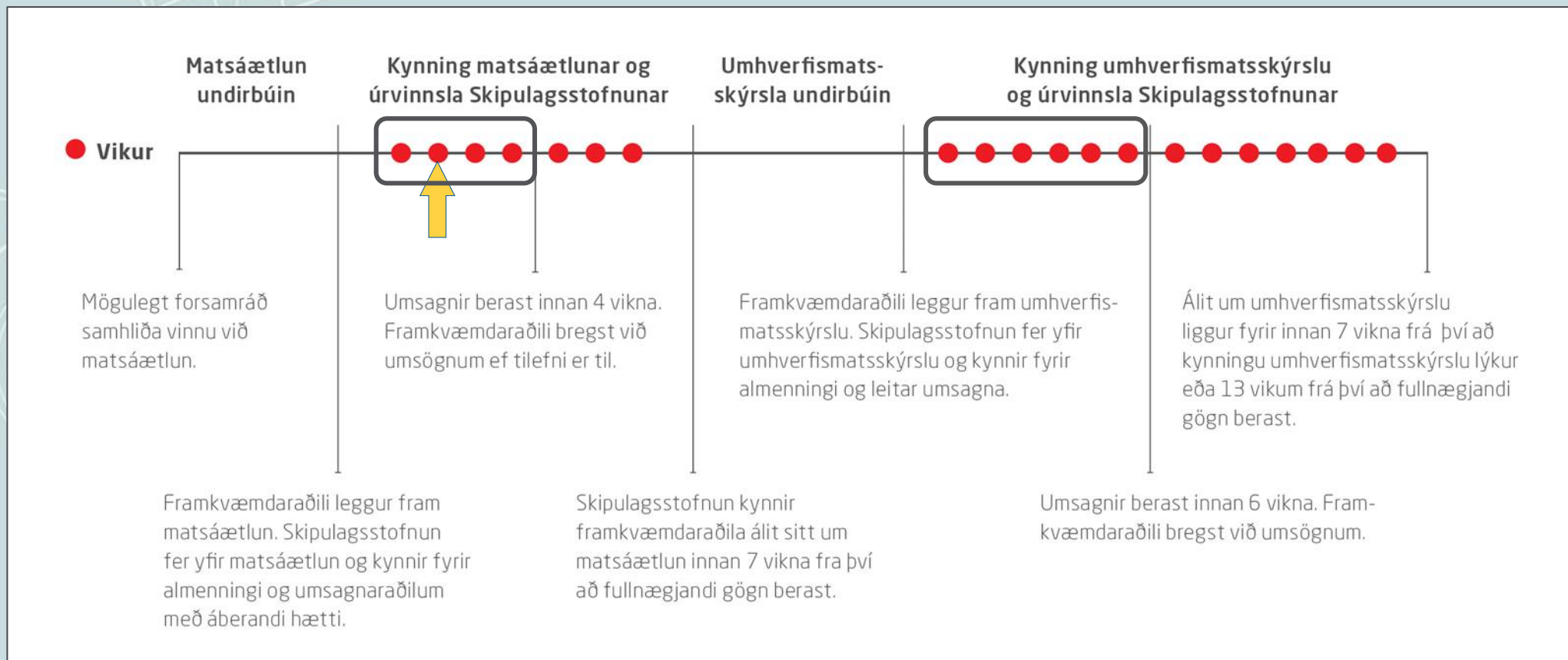
Áhrifasvæði Sundabrautar



Matskylda framkvæmdar

- Samkvæmt lögum um umhverfismat framkvæmda og áætlana fellur framkvæmdin undir tl. 10.06 í 1. viðauka laganna, þ.e. „*[l]agning hraðbrauta og sambærilegra vega, svo sem lagning nýrra vega með aðskildum akstursstefnum og mislægum vegamótum*“.
- Þess konar framkvæmdir falla í flokk A sem þýðir að þær eru ávallt háðar umhverfismati.

Matsferlið



Umhverfispættir

Hvað geta framkvæmdirnar haft áhrif á?

- Loftslagsáhrif
- Hljóðvist
- Umferð og samgöngur
- Áhrif á ásýnd og landslag
- Staðbundin loftgæði
- Útivist
- Öryggi
- Menningarminjar
- Hafstrauma, öldufar og setflutninga
- Botndýralíf
- Náttúruminjar og verndarsvæði
- Fuglalíf
- Fiska
- Gróðurfar

Rannsóknir í tengslum við umhverfismatið

- Hljóðvistarútreikningar
- Umferðargreiningar
- Rannsóknir á fyrrum urðunarstað í Gufunesi
- Ásýndargreining og gerð líkanmynda af mannvirkjunum
- Kolefnisspor
- Líkanútreikningar á áhrifum á hafstrauma, setflutninga og öldufar
- Fuglatalningar
- Gróðurfarsúttekt
- Fornminjaskráning
- Landslagsgreining
- Einnig byggt á fyrirliggjandi rannsóknum og gögnum um fiska, botndýralíf, útivist o.fl.

Samráð við íbúa og aðra hagsmunaaðila

- Matsáætlun kynnt á streymisfundi og þremur íbúafundum
 - Kjalarnes, Laugardalur, Grafarvogur
- Allir geta sent umsagnir um málið. Umsagnir þurfa að vera skriflegar og berast **eigi síðar en 19. október 2023** til Skipulagsstofnunar með eftirfarandi hætti:
 - í gegnum [Skipulagsgátt](#) á heimasíðu Skipulagsstofnunar
 - með tölvupósti til Skipulagsstofnunar: skipulag@skipulag.is
 - með bréfpósti til Skipulagsstofnunar, Borgartúni 7b, 105 Reykjavík

Dagskrá

1. Frumdrög Sundabrautar
2. Matsáætlun
3. **Aðalskipulagsbreyting**

Aðalskipulag Reykjavíkur 2040

Sundabraut

Stofnbraut, nýr þjóðvegur að Reykjavík

Verklýsing skipulagsgerðar og lýsing fyrirhugaðs umhverfismats

Lögð fram sbr. 1. mgr. 30. gr. skipulagslaga
nr. 123/2010 og sbr. III. kafli laga nr. 111/2021
um umhverfismat framkvæmda og áætlana



Verkefnislýsing skipulags-
gerðar og umhverfismats

Lögð fram sbr. 1. mgr. 30. gr. skipulagslaga
nr. 123/2010 og sbr. III. kafli laga nr. 111/2021 um
umhverfismat framkvæmda og áætla

September 2023

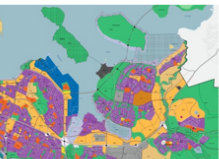


Mikilvægt er að samþætta ferla aðalskipulagsbreytingar og umhverfismats framkvæmdaaðila og tryggja að miðlun upplýsinga, opinberar kynningar og greiningar verði unnar í nánu samstarfi aðila



Svæðisskipulag höfuðborgarsvæðisins

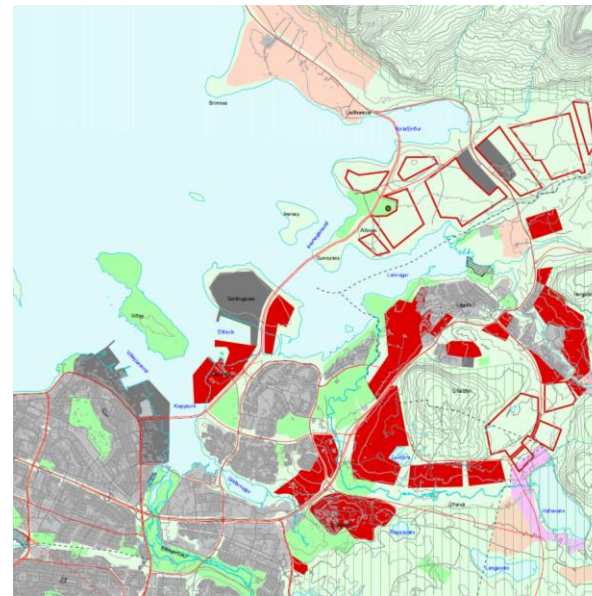
Sundabraut. Sögulegt yfirlit



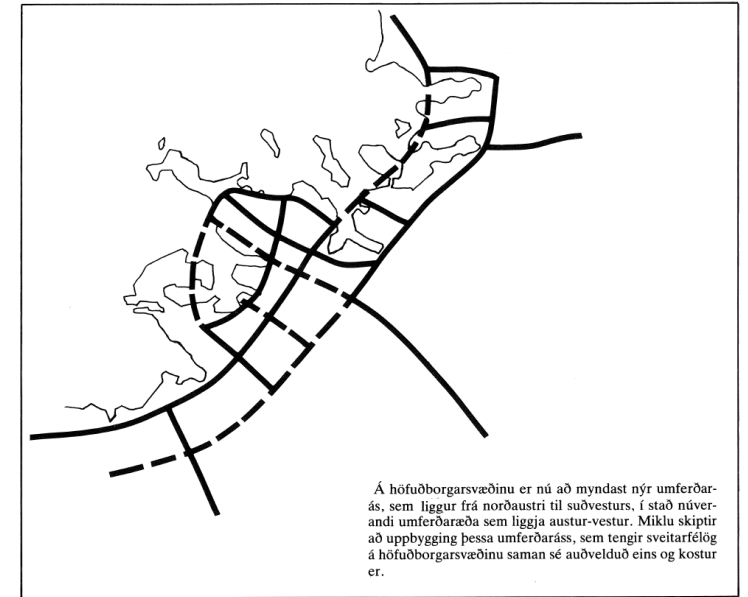
- 1975 Sundabraut (Kleppsvíkurbú) sett fram í tillögu að aðalskipulagi 1975-1995)
- 1987-1988 Sundabraut norður á Kjalarnes sett fram í svæðisskipulagi höfuðborgarsvæðisins og staðfest í AR1984-2004
- 1996-2000 Hugað að undirbúningi framkvæmdar, mótun valkosta, frumhönnun og umhverfismati. Leiðir I-V ásamt afbrigðum skilgreindar. Leið I valkostur borgar en leið III Vegagerðar
- 2001-2004 Formlegt umhverfismat í vinnslu og kynningu Leið I (hábrú, botngöng) vs. leið III (eyjalausn) Úrskurður Skipulagsstofnunar jákvæður, nema gagnvart leið III. Kærður.
- 2005-2008 Samráðsferli með Íbúasamtökum Grafarvogs og Laugardals við mótun nýrra valkosta 2005-2006. Vegagerðin og Reykjavíkurborg kynna skýrslu um Sundagöng í nóvember 2006 Borgarstjórn samþykkir einróma að Sundagöng verði valkostur í janúar 2008
- 2008-2009 Nýtt umhverfismat í vinnslu. Drög tilbúin í júlí 2009 Sundagöng á leið I borin saman við leið III Breytingar á aðal- og svæðisskipulagi vegna Sundaganga í undirbúningi
- 2014-2015 Aðalskipulag 2010-2030 gerir sem fyrir ráð fyrir Sundabraut á leið I (brú eða göng) en leið III er hafnað. Staðfest án fyrirvara um legu. Svæðisskipulag 2040 staðfest
- 2015 Skýrsla starfshóps um aðkomu einkaaðila að samgönguverkefnum
- 2017 Samþykkt í borgarstjórn að hefja viðræður við Vegagerð um Sundabraut



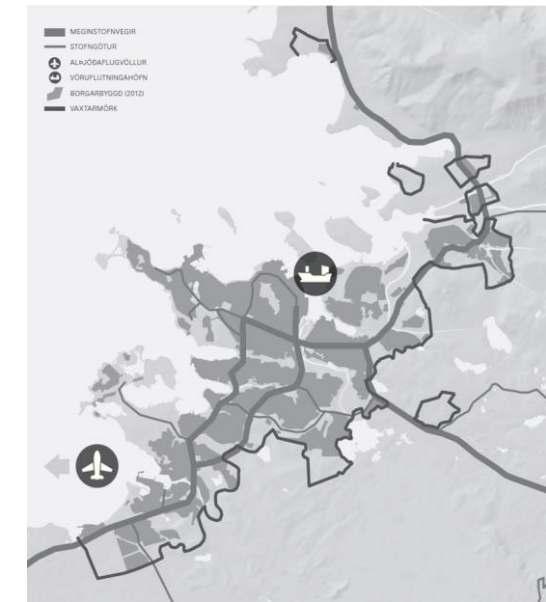
Svæðisskipulag 1969-1983 (óstaðfest)



Svæðisskipulag 2001-2024



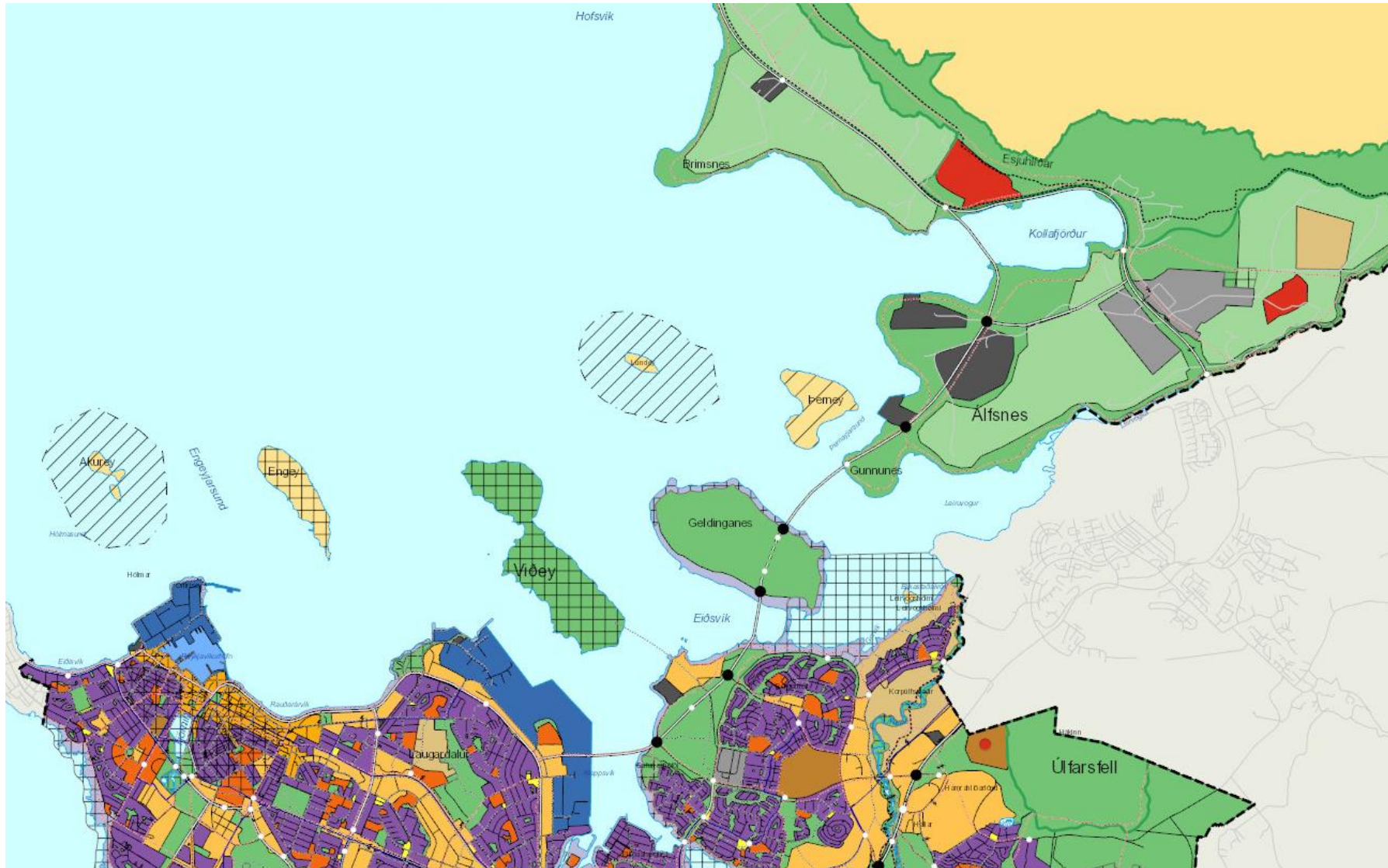
Svæðisskipulag 1985-2005 (óstaðfest)



Svæðisskipulag 2015-2040

“Vesturlandsvegur um sundin (Sundabraut) og tenging Reykjanæsbrautar ofan byggðar á sunnanverðu höfuðborgarsvæðinu til að beina fjarumferð framhjá þéttbýli, þ.e. nýjar útfærslur meginstofnvega eins og þeir eru í dag, verða áfram til skoðunar. Sveitarfélögin taka frá rými í skipulagsáætlunum fyrir mögulegar tilfærslur þessara meginstofnvega. Gengið verður út frá að Sundabraut verði hluti af norður-suður meginstofnvegi, verði hún byggð á skipulagstimabiliinu, en samhliða fari núverandi Vesturlandsvegur norðan Suðurlandsvegur úr flokki meginstofnvega. Sama gildi um mögulega nýja útfærslu Reykjanæsbrautar.” (bls. 48)

Sundabraut í gildandi skipulagi



- Sundabraut er ekki „einfalt“ veggönnunarverkefni.
- Til að skapa sátt um endanlega niðurstöðu þarf að ráðast í vandað og ítarlegt ferli þar sem mismunandi valkostir og hönnunarlausnir eru vegnar og metnar frá öllum hliðum; útrá hinu stóra samhengi og gildandi markmiðum AR2040
- Valkostir og afbrigði þeirra (einstakar hönnunarlausnir) sem settir eru fram í matsáætlun og verklýsingu mega ekki vera of þröngir.
- Ný kostnaðar- og ábatagreining verði unnin samhliða skipulags- og matsferli.



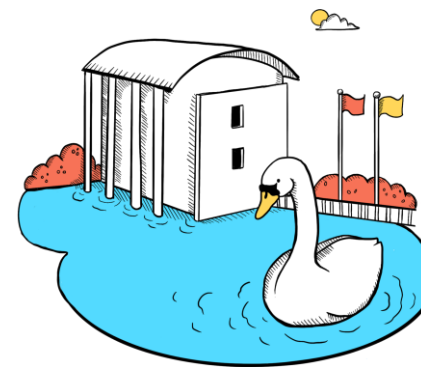
Sundabraut – markmið breytingar

- Bæta samgöngur, fyrir alla ferðamáta (akandi, almenningsamgöngur, gangandi og hjólandi) á norðurhluta höfuðborgarsvæðisins með auknu öryggi og hagræði.
- Auka samfélags- og umhverfislegan ábata með minni akstri, útblæstri og mengun og styttri ferðatíma vegfaranda vegna styttri leiða til og frá höfuðborgarsvæðinu og innan þess.
- Auka sveigjanleika stofnvegakerfisins með dreifingu umferðar á fleiri leiðir og létta á umferðarþunga af öðrum vegum, s.s. Höfðabakka um Gullinbrú, Ártúnsbrekku og Vesturlandsvegi í Mosfellsbæ.
- Bæta samgöngur milli Kjalarness og megin þéttbýlis Reykjavíkur
- Bæta tengingar Grafarvogs við svæðið vestan Elliðaána
- Tengja betur atvinnusvæði á Álfsnesi og Esjumelum við megin þéttbýli Reykjavíkur og auka skilvirkni vöruflutninga og þungaflutninga



Sundabraut – markmið breytingar

- Að mannvirki falli vel að landslagi, náttúru og byggð og staðið verði að metnaði að hönnun þeirra útfrá fagurfræðilegum sjónarmiðum
- Að leitað verði leiða til að lágmarka umfang og landþörf mannvirkja
- Að neikvæð áhrif á nálæga íbúðarbyggð og tengsl milli hverfa verði lágörkuð
- Að í matinu verði vandlega skoðuð áhrif framkvæmdar á starfsemi og þróun Faxaflóahafna, bæði á framkvæmdatíma og rekstartíma Sundabrautar
- Að samgöngubætur og samspil þeirra við aðrar framkvæmdir og aðgerðir styðji vel við markmið um kolefnishlutleysi árið 2040 og breyttar ferðavenjur. Hugað verði að viðeigandi mótvægisáðgerðum svo markmiðum verði náð.
- Að mat á valkostum um legu og útfærslu og hönnun framkvæmdar verði unnið í ítarlegu samráði við alla hagsmunaaðila – og sköpuð verði eins breið sátt um framkvæmdina eins og kostur er



Sundabraut. Valkostir um legu og útfærslu í umhverfismati

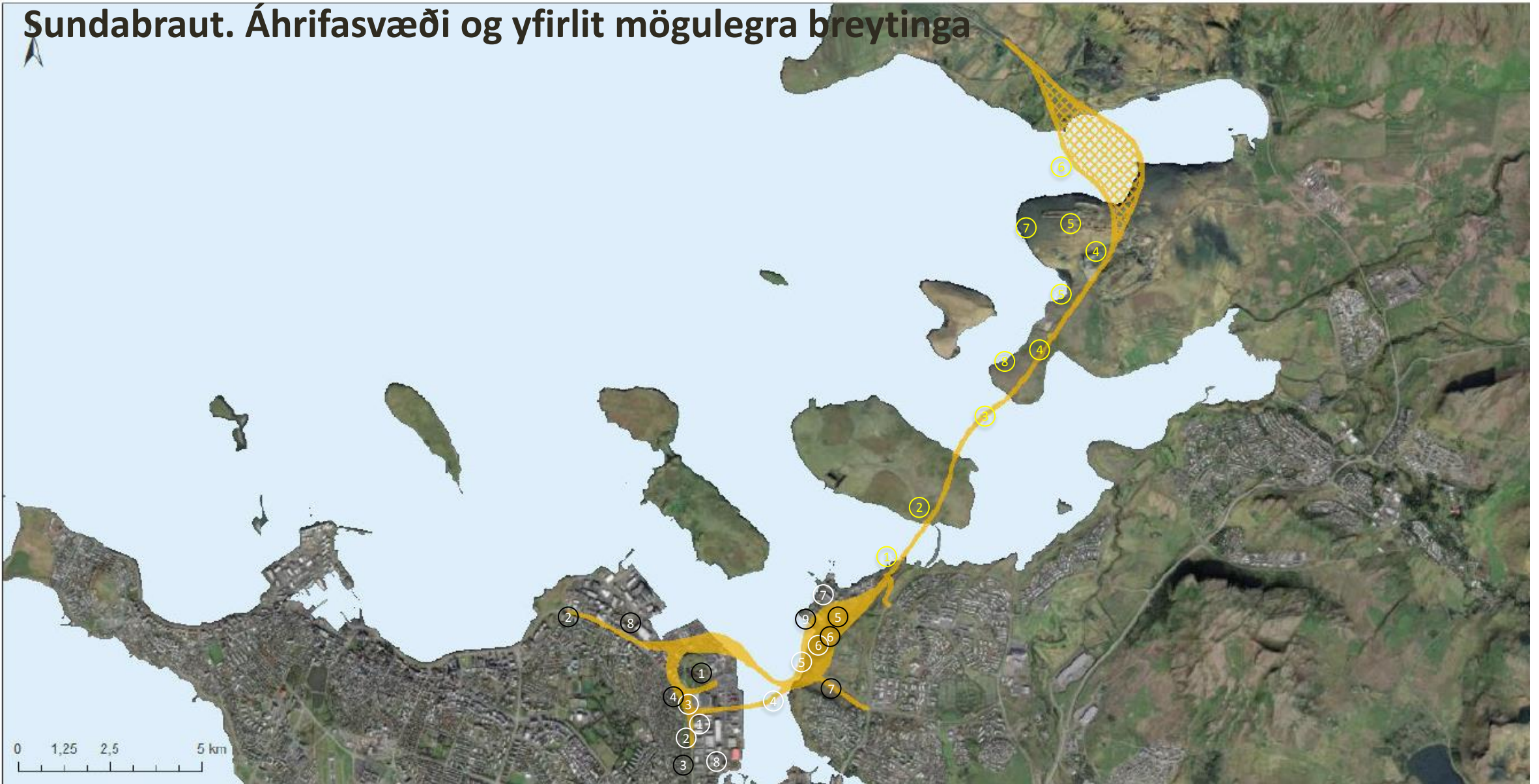


- Sundabrú, auk leiðavals við Gufunes og Kollafjörð og útfærslur gatnamóta.
- Sundagöng, auk leiðavals við Gufunes og Kollafjörð og útfærslur gatnamóta.
- Óbreytt lega skv. aðalskipulagi og útfærslur gatnamóta.
- 0 – kostur, þ.e. ekki verði gert ráð fyrir Sundabraut.

Fleiri valkostir verða mögulega skoðaðir í ferlinu og nánari útfærslur á einstökum leggjum brautarinnar.



Sundabraut. Áhrifasvæði og yfirlit mögulegra breytinga



Lykilspurningar í umhverfismati

VSÓ-ráðgjöf heldur utan um umhverfismatið

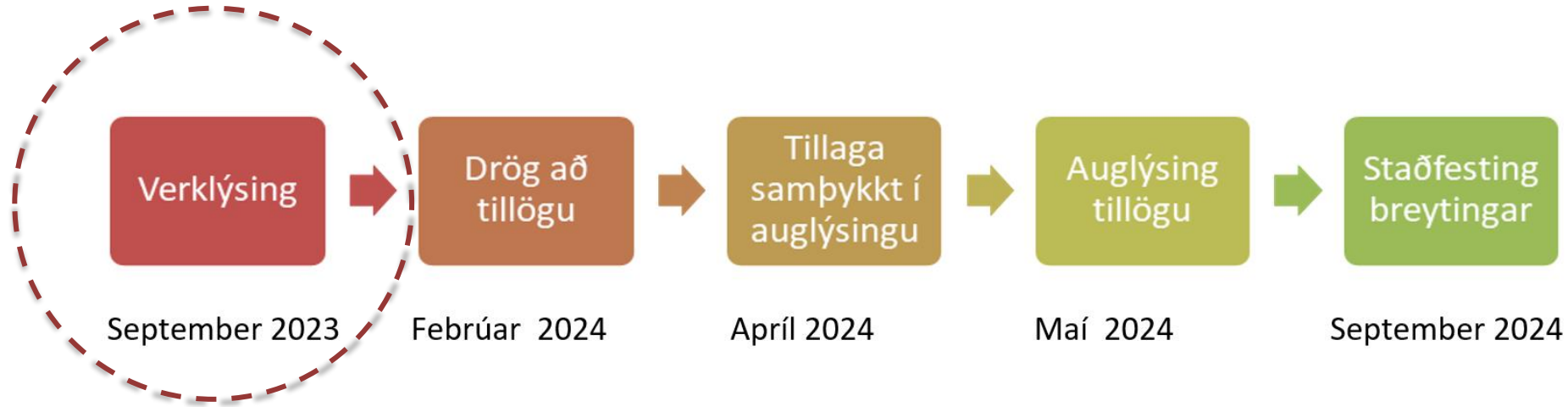
Umhverfismat aðalskipulagsbreytingar þarf sérstaklega að endurspegla hið stóra samhengi þar sem fjallað er ekki eingöngu um bein umhverfisáhrif framkvæmdar og staðbundin áhrif, heldur áhrif samgönguframkvæmdar í stóru samhengi og til lengri tíma litið.



- Hefur breyting áhrif á ferðatíma og ferðavegalengdir?
- Hverjar verða breytingar á umferð um gatnakerfi Reykjavíkur?
- Hefur breyting áhrif á ferðavenjur? Hvernig styður hún við mismunandi ferðamáta og aðgengi milli borgarhluta og einstakra hverfa?
- Hverjar eru helstu breytingar á hljóðvist og loftgæðum á áhrifasvæði Sundabrautar?
- Verða breytingar á öryggi vegfaranda?
- Mun breyting leiða til aukinnar eða minnkunar á losunar (CO₂) frá umferð?
- Hvert er kolefnisspor mannvirkja sem tengjast Sundabraut?
- Hvers konar svæði fer undir mannvirki? Nýtur það verndar, er það óraskað?
- Hvers konar vistgerðir eru á framkvæmdasvæði? Verða áhrif á líffræðilegan fjölbreytileika?
- Verða miklar breytingar á ásýnd og yfirbragði hverfa í Reykjavík?
- Skapast tækifæri fyrir ný atvinnusvæði eða breytta landnýtingu?



Samráðs- og kynningarferli



Lögð fram sbr. 1. mgr. 30. gr. skipulagslaga nr. 123/2010 og sbr. III. kafli laga nr. 111/2021 um umhverfismat framkvæmda og áætlana.

Skjalið hefur verið sent til skilgreindra hag- og umsagnaraðila og gert aðgengilegt á vef borginnar og á skipulagsgatt.is.

Frestur til að koma með ábendingar og athugasemdir er til 19. október nk.

