



18. febrúar 2022

Hringvegur (1) um Ölfusá Samvinnuverkefni



Dagskrá

1. Bakgrunnur
2. Framkvæmdin
3. Samvinnuverkefni
4. Útboðsferli



Bakgrunnur



Framkvæmdin



Samvinnuverkefni



Útboðsferli

Bakgrunnur



Bakgrunnur



Framkvæmdir



Samvinnuverkefni



Útboðsferli

Lög um samvinnuverkefni

1. gr.

Heimild til að semja við einkaaðila um tilteknar framkvæmdir.

Vegagerðinni er heimilt að undangengnu útboði að gera samning við einkaaðila um samvinnuverkefni um samgönguframkvæmdir sem tilgreindar eru í lögum þessum.



Bakgrunnur



Framkvæmdir

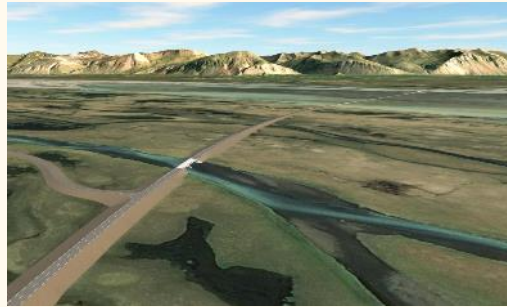


Samvinnuverkefni



Útboðsferli

Þær framkvæmdir sem heimilt er að bjóða út sem samvinnuverkefni eru eftirfarandi:



Hringvegur um Hornafjarðarfljót



Axarvegur



Hringvegur um Myrdal og jarðgöng gegnum Reynisfjall



Hringvegur norðaustan Selfoss og brú á Ölfusá



Tvöföldun Hvalfjarðarganga



Sundabraut

Heimild: Lög um samvinnuverkefni um samgönguframkvæmdir, nr. 80/2020



Bakgrunnur



Framkvæmdin



Samvinnuverkefni



Útboðsferli

Hringvegur um Ölfusá

- Fjármögnun
- Verkhönnun
- Framkvæmd
- Viðhald
- Rekstur



Bakgrunnur



Framkvæmdin



Samvinnuverkefni



Útboðsferli

Nýr vegur um Öxi

- Kynningarfundur var haldinn 4.febrúar 2022
- Auglýsing eftir áhugasömum aðilum, umsóknarfrestur til 22.febrúar 2022



Bakgrunnur



Framkvæmdin



Samvinnuverkefni



Útboðsferli

Hringvegur um Hornafjörð

- Lærdómsríkt ferli
- Tilboð voru opnuð 17. febrúar 2022



Bakgrunnur



Framkvæmdin



Samvinnuverkefni



Útboðsferli

Framkvæmdin Hringvegur (1) um Ölfusá



Bakgrunnur



Framkvæmdin



Samvinnuverkef-
ni



Útboðsferli

Yfirlit yfir verkið

Verkefnið:

Færsla Hringvegur(1) út fyrir þéttbýli á Selfossi

3,7 km nýr Hringvegur

0,5 km Laugardælavegur

0,3 km Gaulverjabæjarvegur

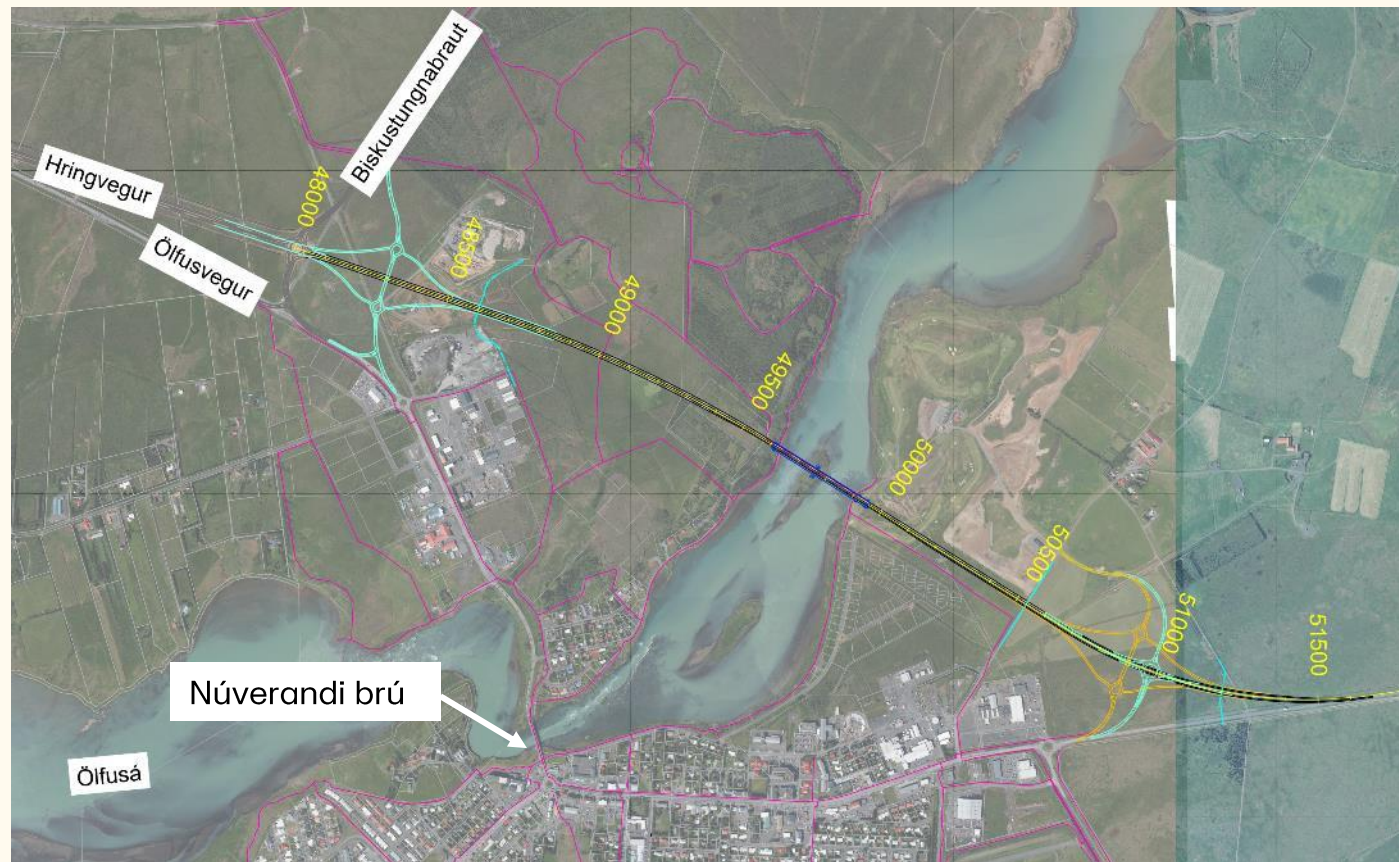
Ný 330 m löng brú á Ölfusá

Ný vegamót við

Gaulverjabæjarveg/Laugardæli

Markmið:

- Auka umferðarrýmd
- Aðskilja akstursstefnur
- Bæta umferðaröryggi



Bakgrunnur



Framkvæmdin



Samvinnuverkefni



Útboðsferli

Yfirlit yfir verkið

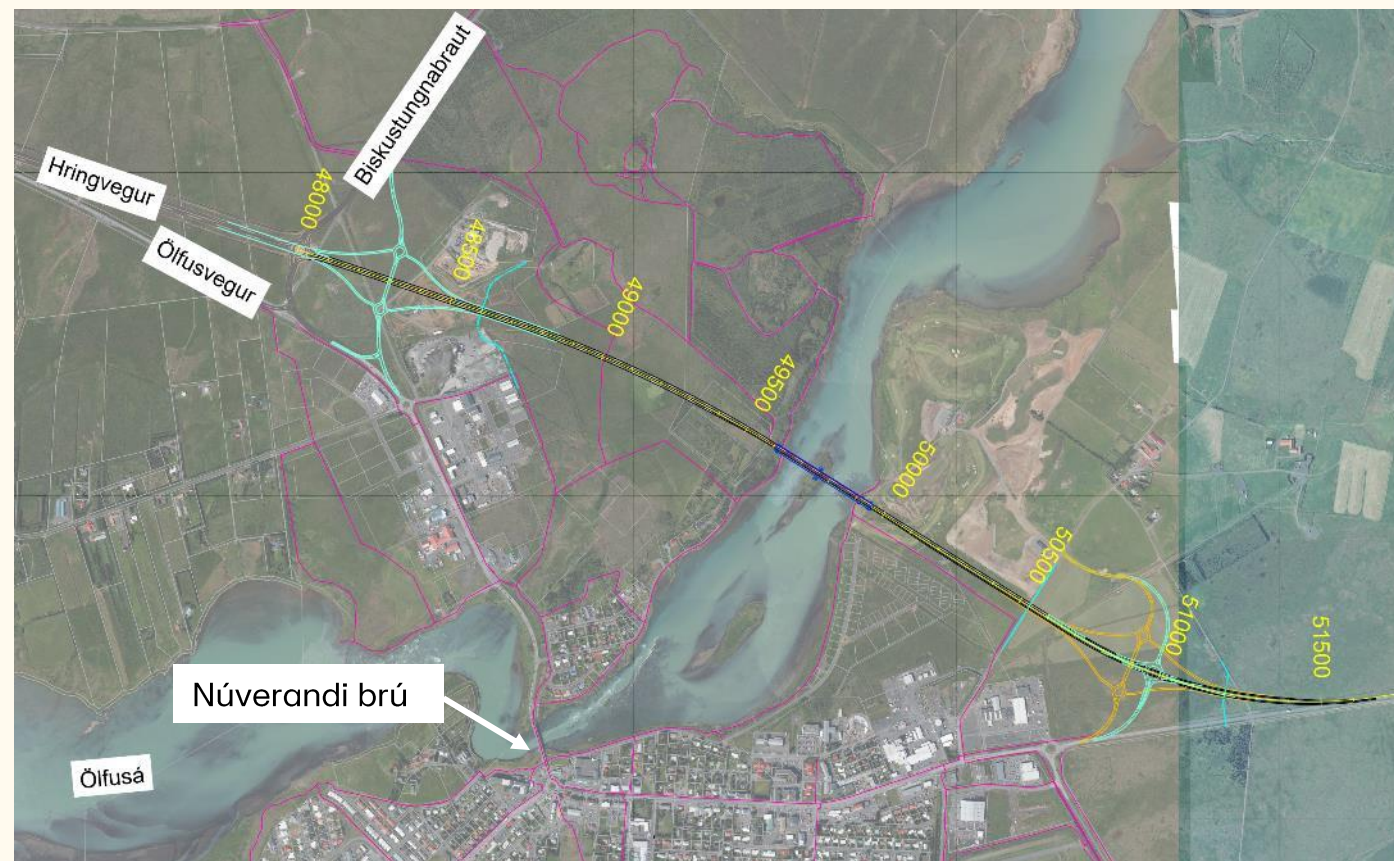
Verkefnið:

2 undirgöng fyrir gangandi og hestamenn

1 undirgöng fyrir bíla við Einholt vestan Ölfusár

Veitur og lagnir

Göngu- og hjólastígur á brú



Bakgrunnur



Framkvæmdin



Samvinnuverkefni

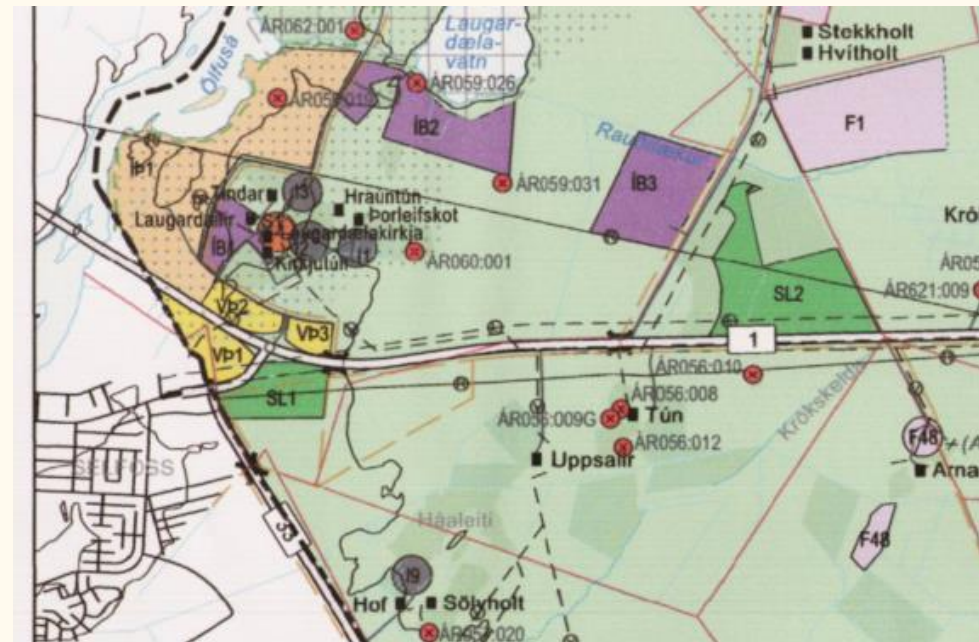


Útboðsferli

Skipulagsmál

Skipulagsáætlanir

- Framkvæmdin nær yfir tvö sveitarfélög, sveitarfélagið Árborg og Flóahreppur
- Aðalskipulag Árborgar 2010-2030
- Aðalskipulag Flóahrepps 2017-2029



Bakgrunnur



Framkvæmdin



Samvinnuverkefni



Útboðsferli

Mat á umhverfisáhrifum

Skipulagsáætlanir

- 2006-2009 Frumdrög hönnunar, breikkun Hringvegur, Hveragerði-Selfoss
- 2007-2009 Mat á umhverfisáhrifum (MÁU), samráð
- 2010 Matsskýrsla og álit Skipulagsstofnunar á framkvæmdinni
- 2011 Aðalskipulag þriggja sveitarfélaga staðfest (Árborg, Ölfus, Flóahreppur)



Bakgrunnur



Framkvæmdin



Samvinnuverkefni



Útboðsferli

Umferðin

Ársgdagsumferð (ÁDU) árið 2019

- Hringvegur undir Ingólfsfjalli 10.340
- Biskupstungnabraut 4.030
- Hringvegur austan Selfoss 5.850
- Eyrarbaklavegur 2.470
- (ökutæki/sólarhring)



Bakgrunnur



Framkvæmdin



Samvinnuverkefni

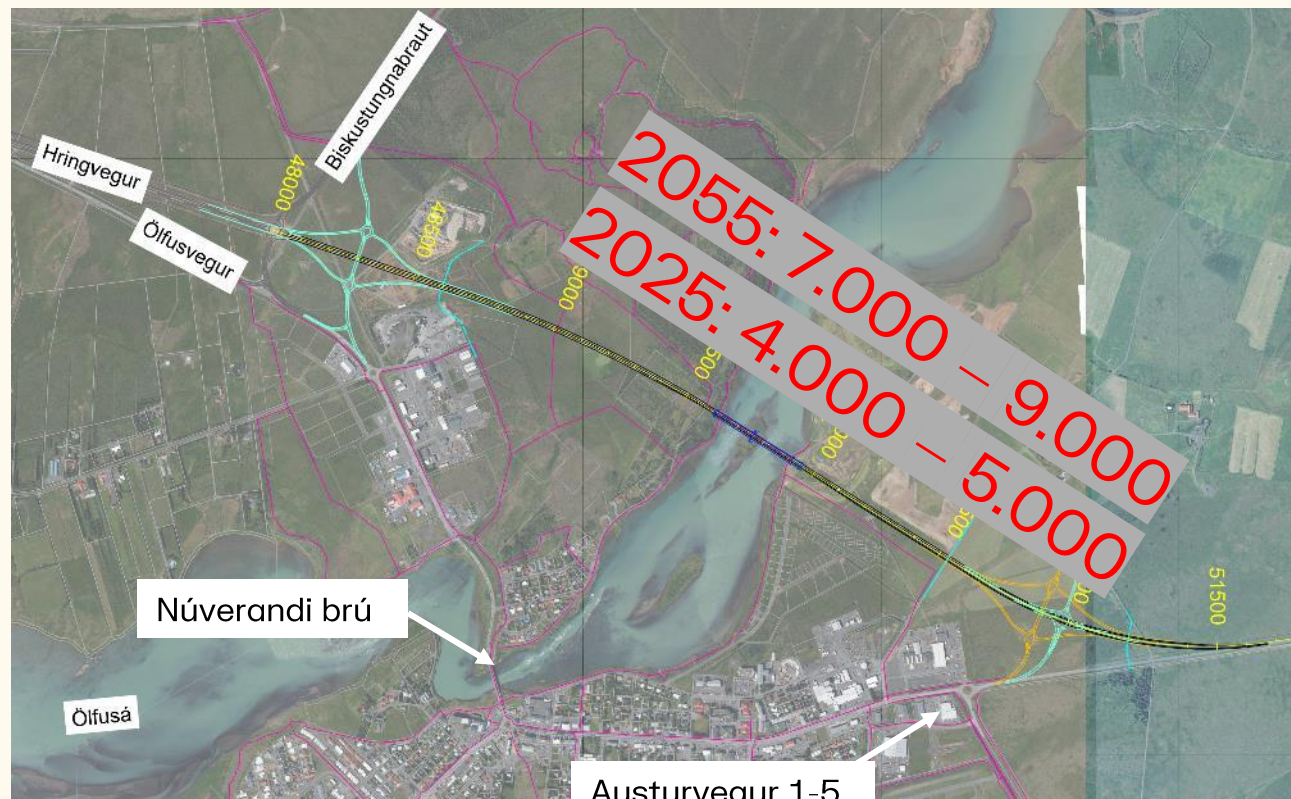


Útboðsferli

Umferðin

Hverju breytir nýr vegur:

- Stytting Hringvegar austur fyrir Selfoss um 1,2 km.
- Ferðatími gæti styst um amk. 4-5 mín
- Austur hluti Selfoss (Austurvegur 1-5), ekki breyting á veglengd en styttri ferðatími
- Áætluð gegnumferð úr vestri (30%)
- Áætluð gegnumferð úr austri (um 60%)
- Áætluð umferð um brúna við opnun (2025) um 4-5.000 ökutæki/sólahring
- Umferðarspá 2055 6.900 – 8.700
- Umferð þyngri ökutækja ekki leyfð á eldri brú
- Gert ráð fyrir gjaldtöku um nýja brú



Bakgrunnur



Framkvæmdin



Samvinnuverkefni

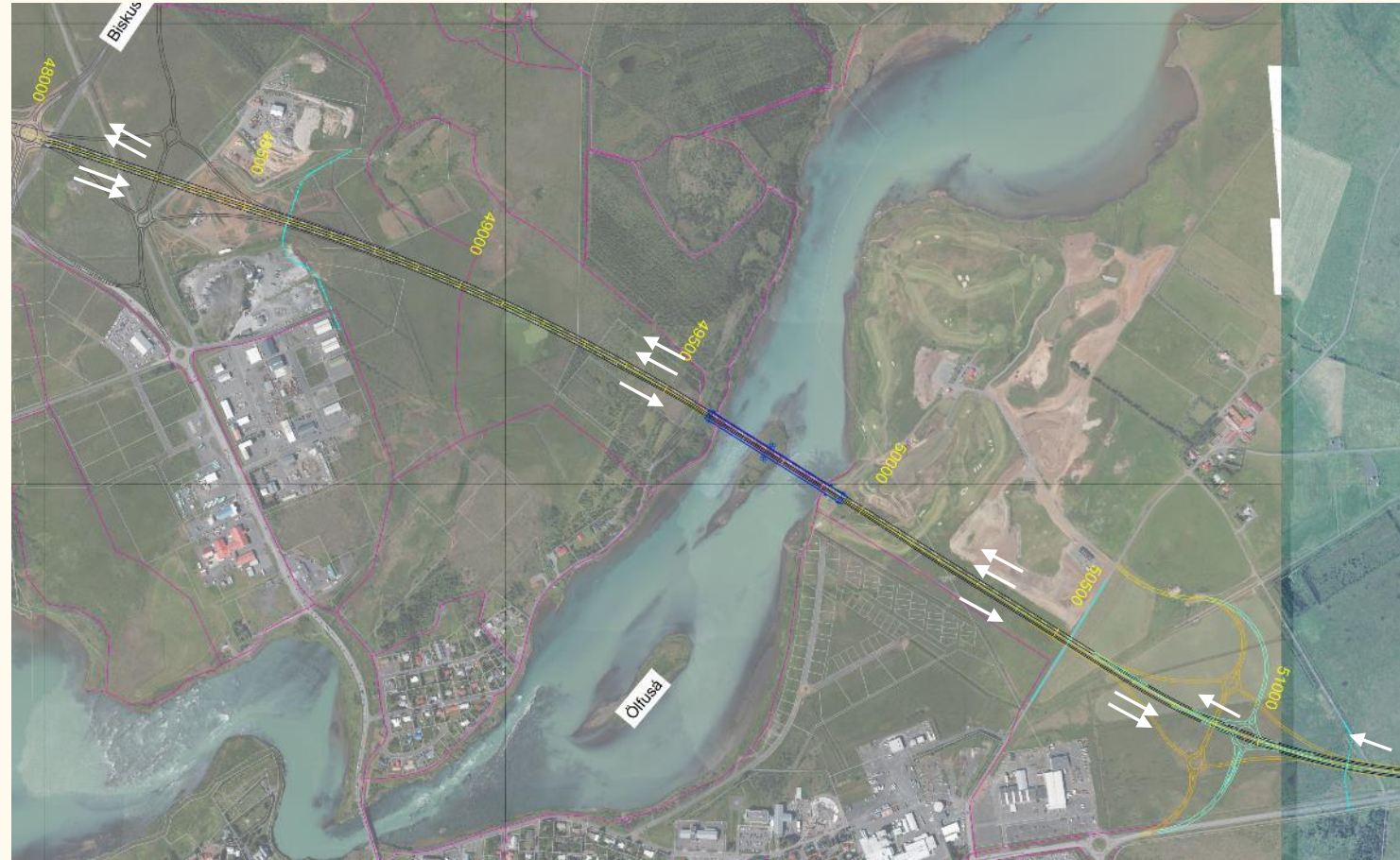


Útboðsferli

Forhönnun

Vegamót - tengingar

- 2+1 vegur með aðskildum akstursstefnum
- 1,6 km vegur vestan Ölfusár
- Tengist hringtorgi við Biskupstungnabraut sem er í byggingu
- Rými tekið frá fyrir mislæg vegamót við Biskupstungnabraut í framtíð
- 330 m löng stagbrú á Ölfusá
- 1,7 km vegur austan Ölfusár



Bakgrunnur



Framkvæmdin



Samvinnuverkefni



Útboðsferli

Undirbúningsferlið – hluti stærra verks

2006-2009	Frumdrög hönnunar, breikkun Hringvegur, Hveragerði-Selfoss
2007-2009	Mat á umhverfisáhrifum (MÁU), samráð
2010	Matsskýrsla og álit Skipulagsstofnunar á framkvæmdinni
2011	Aðalskipulag þriggja sveitarfélaga staðfest (Árborg, Ölfus, Flóahreppur)
2011-2022	12 ára samgönguáætlun
2013-2016	Verkefnið á 4 ára samgönguáætlun
2014-2015	Endurskoðun frumdraga
2015-2026	Ný samgönguáætlun (með breyttum áherslum)
2015-2018	Ný 4 ára samgönguáætlun
2016-2018	For- og verkhönnun (Biskupstungnabraut – Kambar)
2016-2021	Samningar við landeigendur
2018	1.áfangi í útboð (Gljúfurholtsá-Varmá)
2020	2.áfangi í útboð (Biskupstungnabraut – Gljúfurholtsá)
2020	Lög um samvinnuverkefni þar sem gert er ráð fyrir að fjármagna Hringvegur um Ölfusá með gjalddöku



Bakgrunnur



Framkvæmdin



Samvinnuverkefni



Útboðsferli

Framgangur verks

Helstu skilgreindu áfangar í verkum Vegagerðarinnar:

- ✓ Frumdrög hönnunar
- ✓ Mat á umhverfisáhrifum (MÁU)
- ✓ Forhönnun
- ✓ Samningar við landeigendur
 - Verkhönnun
 - Framkvæmd
 - Rekstur og viðhald
 - Fjármögnun

Samvinnuverkefni



Bakgrunnur



Framkvæmdin



Samvinnuverkefni



Útboðsferli

Núverandi ástand

Horft til austurs eftir nýrri veglínu



Bakgrunnur



Framkvæmdin



Samvinnuverkefni

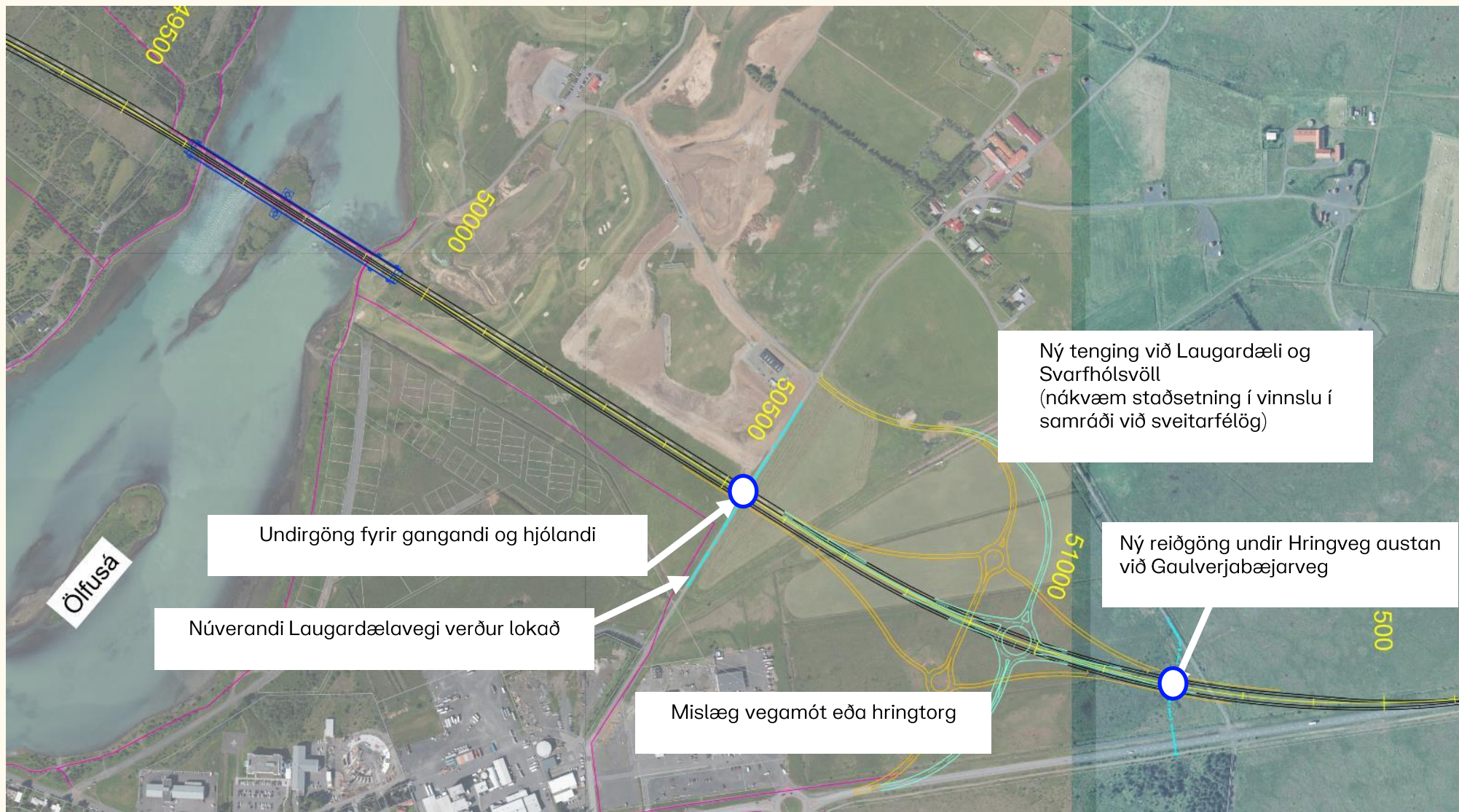


Útboðsferli

Vestan Ölfusár



Austan Ölfusár



Bakgrunnur



Framkvæmdin



Samvinnuverkefni



Útboðsferli

Vegamót við Laugardæli / Gaulverjabæjarveg

Nákvæm staðsetning á tengingu til
norðurs í vinnslu í samráði við Árborg og
Flóahrepp

Mögulegt að byggja mislæg vegamót í
upphafi

Hringtorg annar umferðinni til lengri
tíma og lægri stofnkostnaður



Bakgrunnur



Framkvæmdin



Samvinnuverkefni



Útboðsferli

Veitur

Hvaða lagnir verða hluti af verkinu

- Árborg, vatnsveita
- Árborg, hitaveita
- Árborg, fjarskipti
- Landsnet, háspennustrengir
- Rarik, háspennustrengir
- HS veitur,
- Míla og Ljósleiðarinn
- Flóahreppur



Bakgrunnur



Framkvæmdin



Samvinnuverkefni



Útboðsferli

Brú á Ölfusá

- 330 m löng stagbrú með turni á Efri Laugardælaeyju
- Brúargólf er 19 m breitt (2+1 akreinar, miðdeilir, göngu- og hjólaleið)
- Hæð turns er um 60 m
- Gert er ráð fyrir göngu- og hjólaleið á brúnni og undir hana á báðum árbökkum
- Lagnarými í báðum endum brúar



Bakgrunnur



Framkvæmdin



Samvinnuverkefni



Útboðsferli

Brú á Ölfusá

Af hverju svona brú?

- Jarðskjálftar
- Flóðamál
- Kostnaður
- Útlit



Bakgrunnur



Framkvæmdin



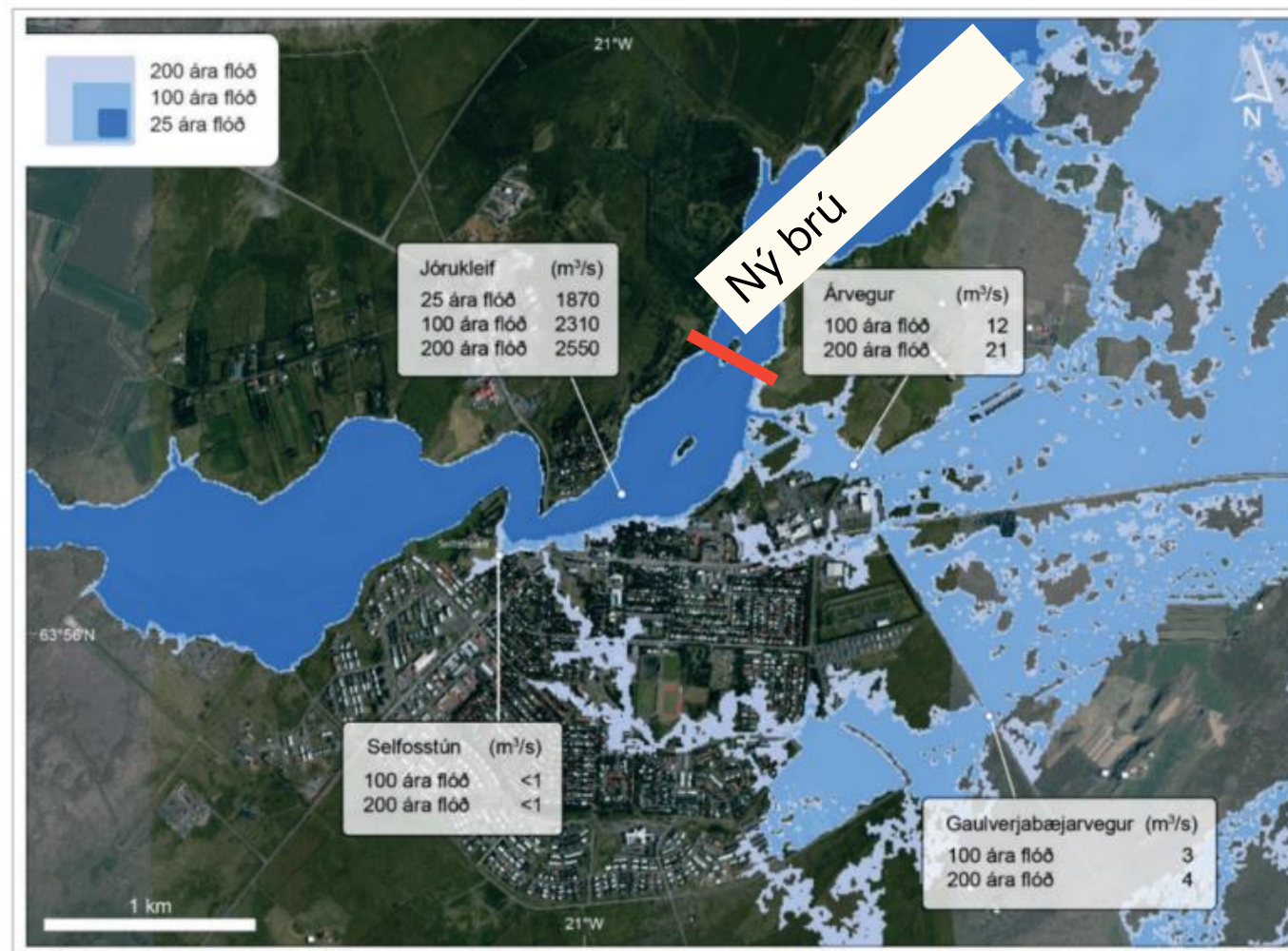
Samvinnuverkefni



Útboðsferli

Brú á Ölfusá

Af hverju svona brú?



Mynd 18. Útreiknað hámarksrennsli og útbreiðsla flóða við Selfoss. Loftmynd: Loftmyndir ehf.



Bakgrunnur



Framkvæmdin



Samvinnuverkefni



Útboðsferli

Brú á Ölfusá

Flóð 1968



Bakgrunnur



Framkvæmdin



Samvinnuverkefni



Útboðsferli

Brú á Ölfusá

Flóð 2006



Bakgrunnur



Framkvæmdin



Samvinnuverkefni

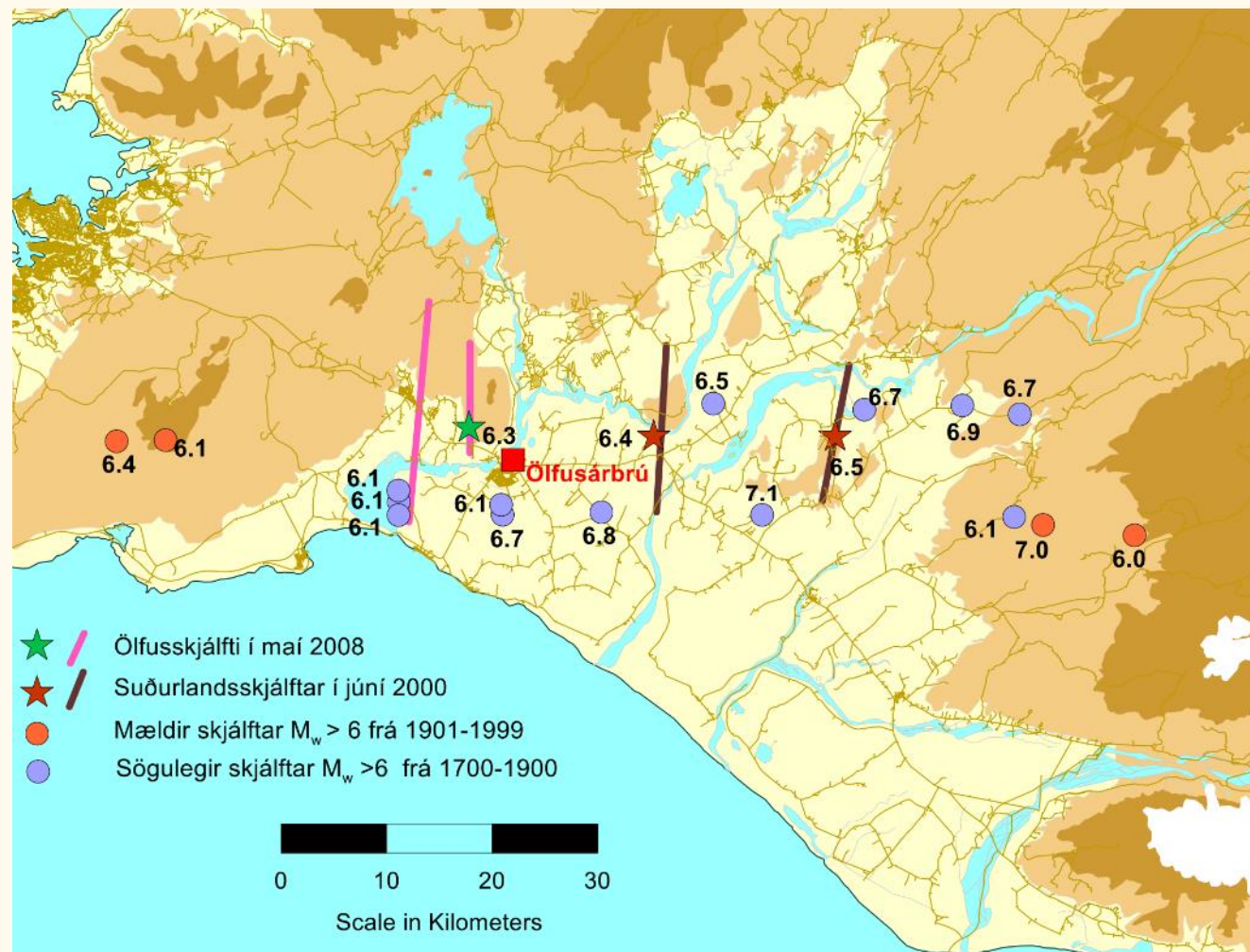


Útboðsferli

Brú á Ölfusá

Jarðskjálftar

- Nærsviðsáhrif jarðskjálfta
- Færslur á sprungum
- Mikilvægt mannvirki
- Val á gerð burðarvirkis byggir í meginatriðum á því að tryggja hagkvæmni og öryggi í og eftir jarðskjálfta



Bakgrunnur



Framkvæmdin



Samvinnuverkefni

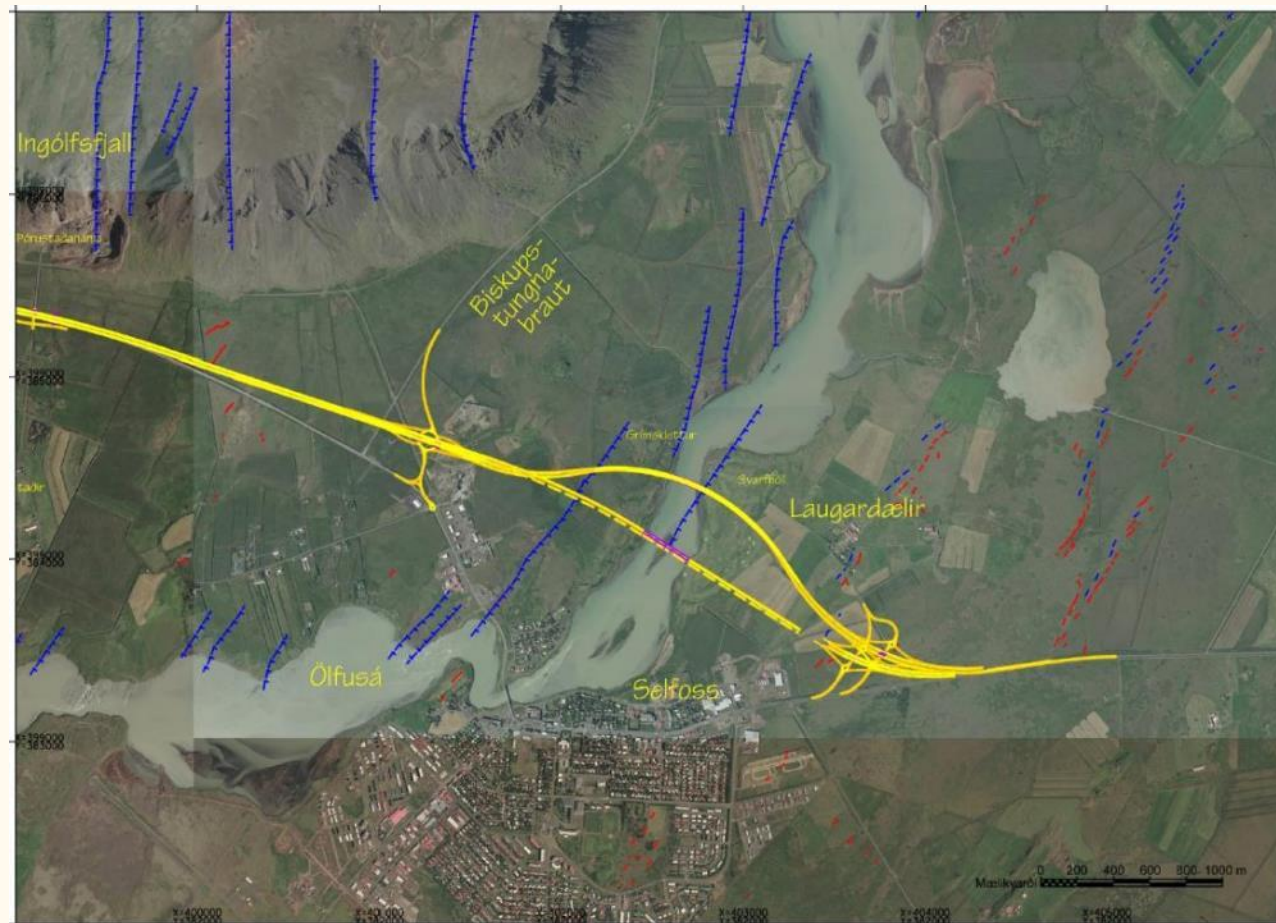


Útboðsferli

Brú á Ölfusá

Jarðskjálftar

- Þekktar sprungur



Bakgrunnur



Framkvæmdin



Samvinnuverkefni

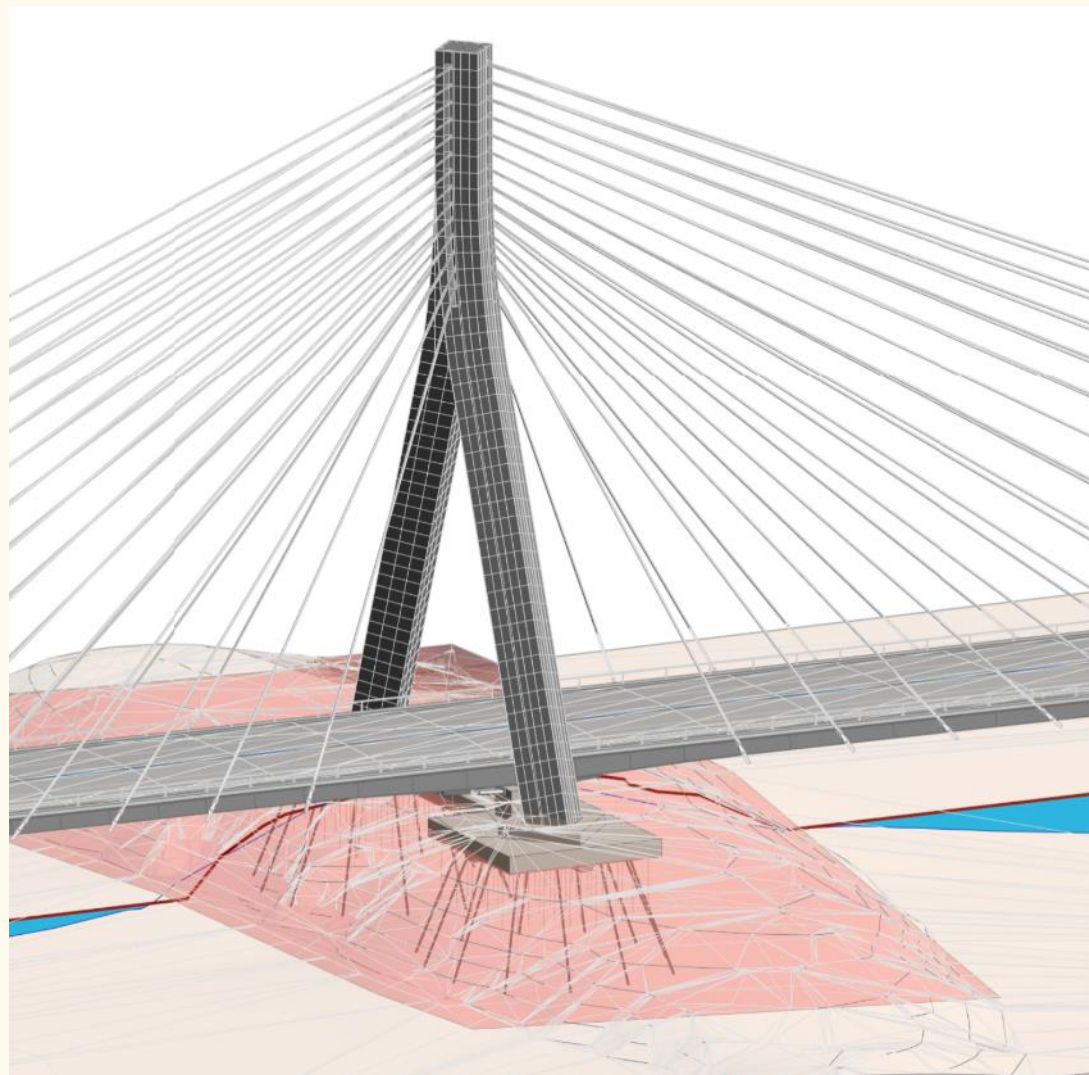


Útboðsferli

Brú á Ölfusá

Í forhönnun er gert ráð fyrir eftirfarandi (viðmiðunarhönnun):

- Steyptir endastöplar
- Brúargólf með stálbitum og steyptu gólfi
- Turn úr stáli
- Jarðskjálftademparar
- Forspenntar bergfestur í undirstöðum turns



Bakgrunnur



Framkvæmdin



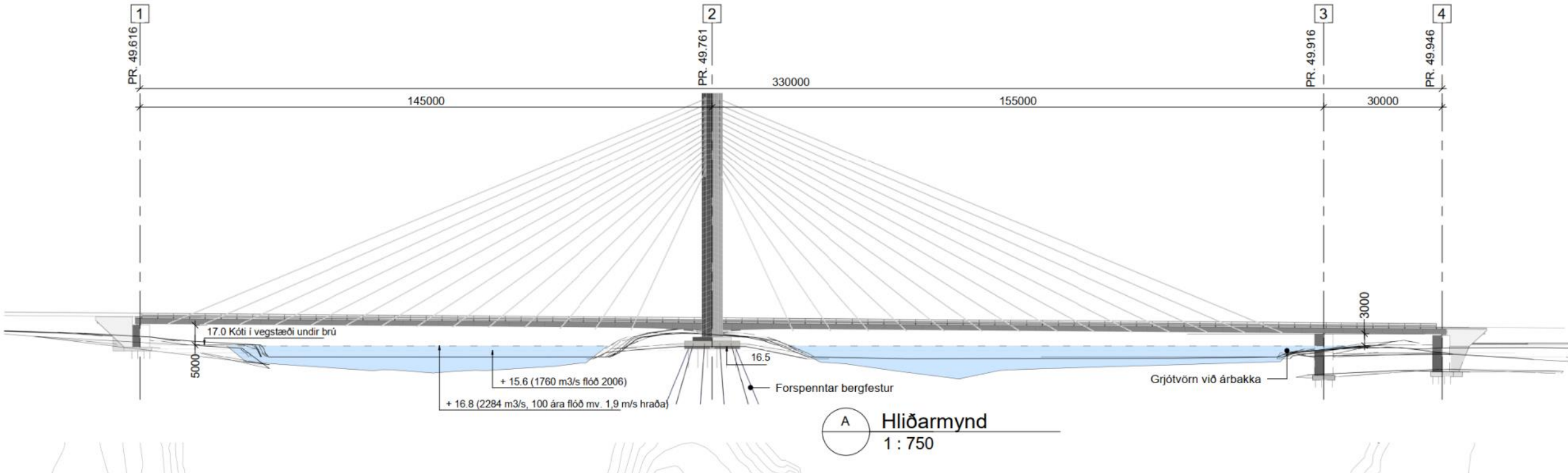
Samvinnuverkefni



Útboðsferli

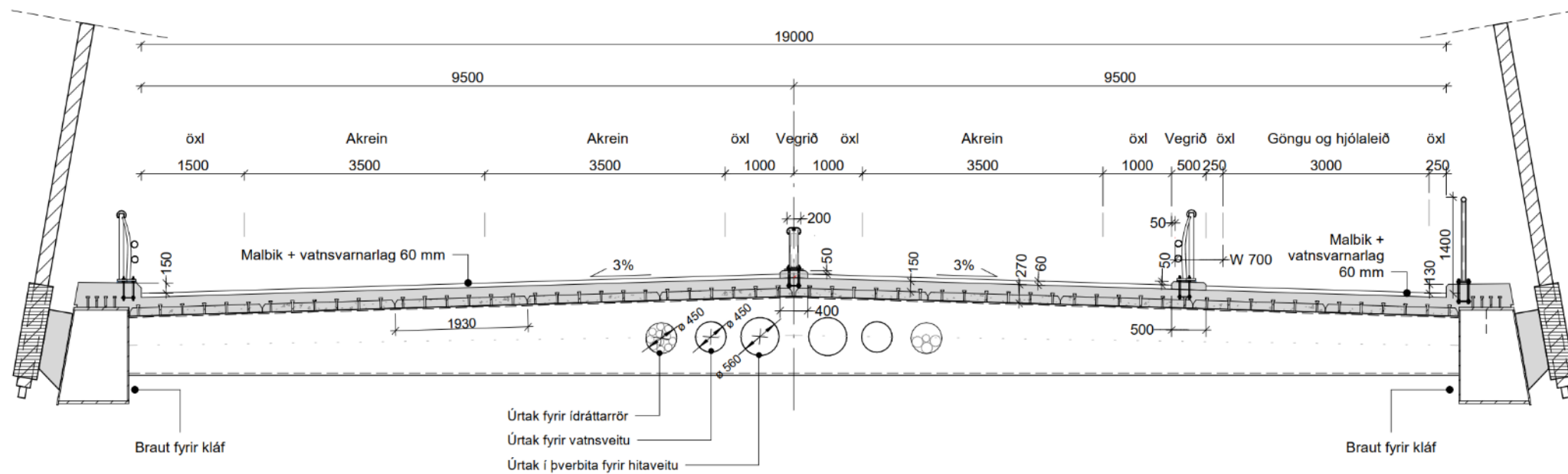
Brú á Ölfusá

330 m löng stagbrú



Brú á Ölfusá

Þversnið

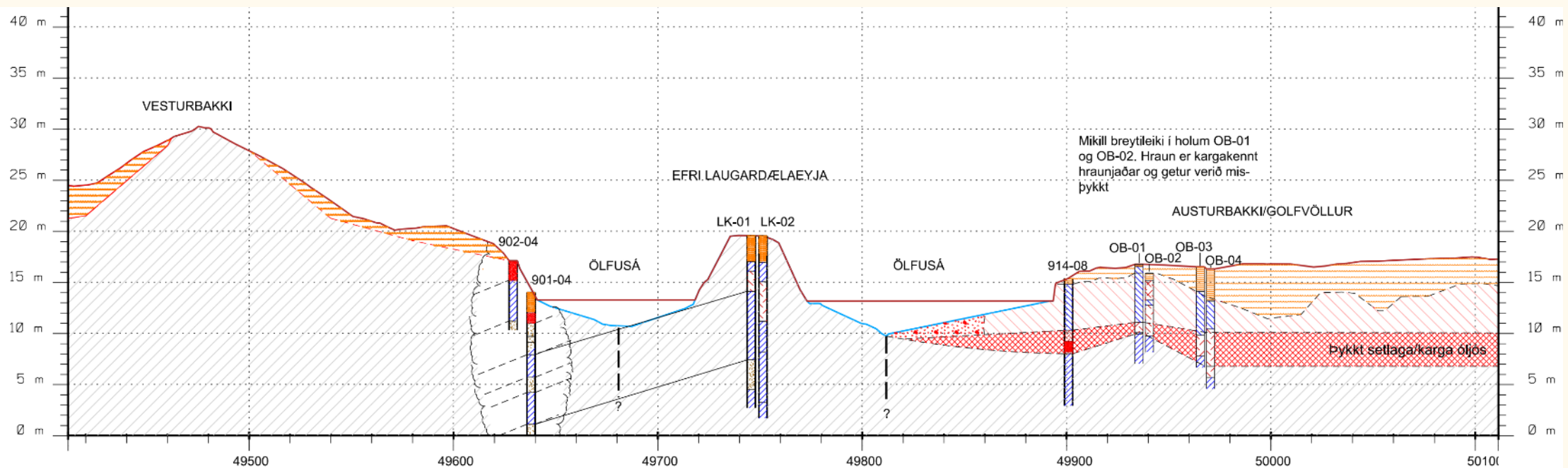


ÁFANGI 1:
2+1 Þversnið á brú

1 Þversnið - Brúargólf 2+1
1 : 50

Brú á Ölfusá

Jarðlög



Bakgrunnur



Framkvæmdin



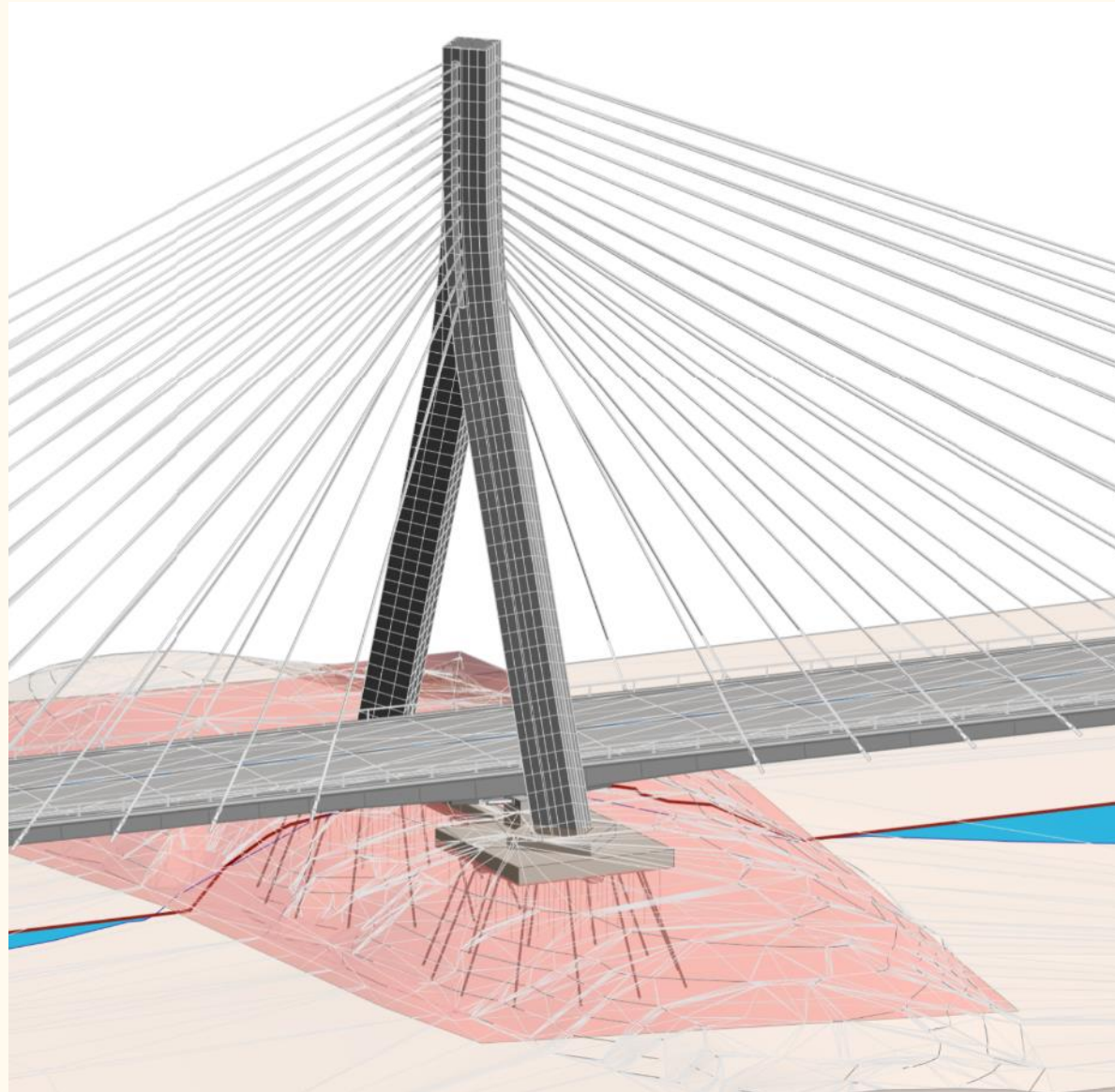
Samvinnuverkefni



Útboðsferli

Brú á Ölfusá

Jarðlög



Bakgrunnur



Framkvæmdin



Samvinnuverkefni



Útboðsferli

Brú á Ölfusá

Frágangur við austurbakka

- Lagnarými í endastöplum
- Göngu- og hjólastígur undir brú



Bakgrunnur



Framkvæmdin



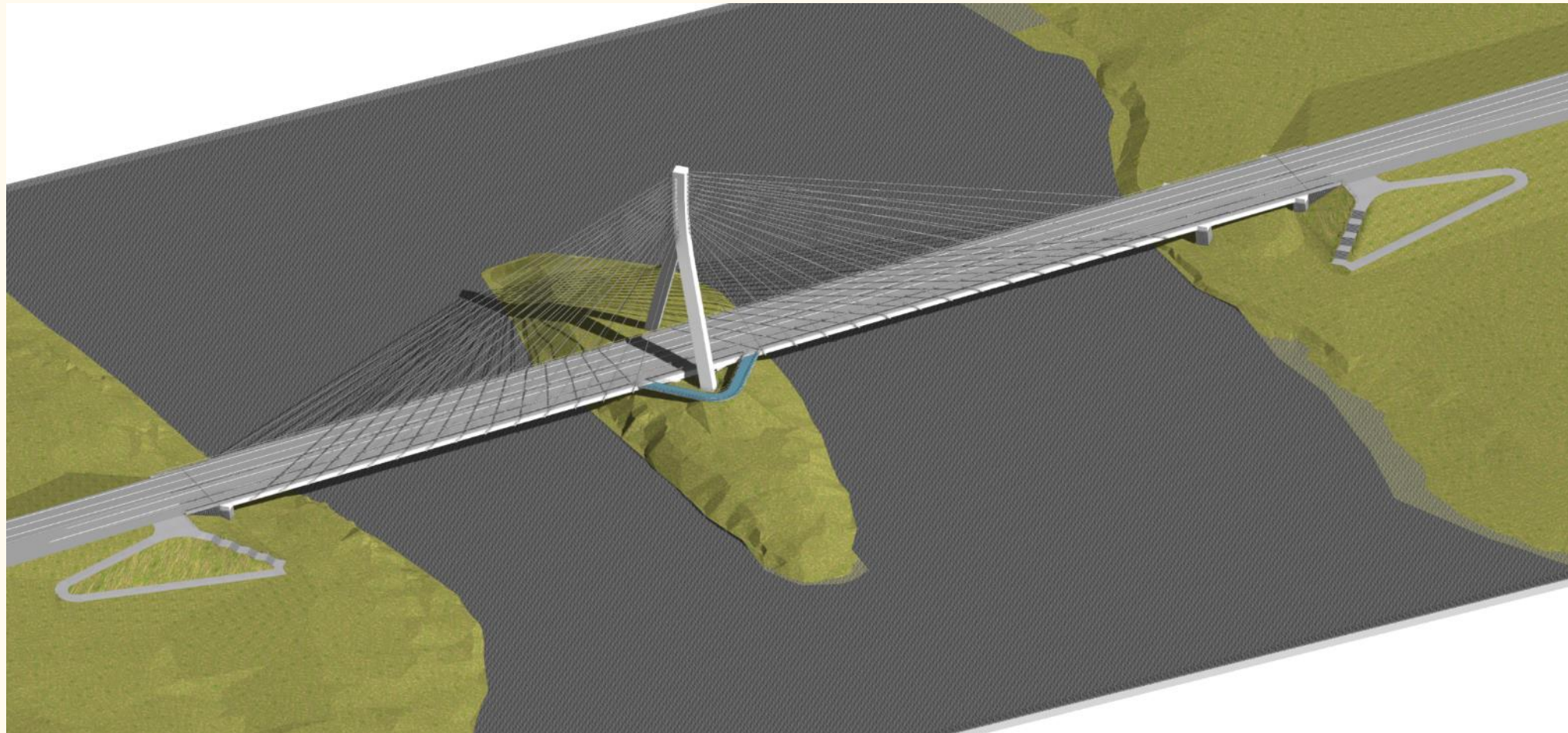
Samvinnuverkefni



Útboðsferli

Brú á Ölfusá

Göngu- og hjólaleið um brúna



Bakgrunnur



Framkvæmdin



Samvinnuverkefni



Útboðsferli

Brú á Ölfusá

Byggingaraðferð

- Aðstaða fyrir brúarsmíði er í vegstæði á austurbakka
- Gert ráð fyrir að byggð sé um 30-40 m löng bráðabirgðabrú frá austurbakka. Grynningar
- Ekki gert ráð fyrir að hreyfa við rennsli Ölfusár vestan við Efri-Laugardælaeyju
- Verktaka að útfæra í framkvæmd



Mynd 5-19: Möguleg útfærsla á aðkomu í Efri Laugardælaeyju á byggingartíma.



Bakgrunnur



Framkvæmdin



Samvinnuverkefni



Útboðsferli

Brú á Ölfusá

Horft til austurs yfir Efri-Laugardælaeyju



Bakgrunnur



Framkvæmdin



Samvinnuverkefni



Útboðsferli

Forhönnun

Hvað er framundan í undirbúningsferli

- Ljúka minniháttar skipulagsbreytingum hjá sveitarfélaginu Árborg (staðsetning undirganga og tengingar við Laugardæli)
- Ákvörðun um gerð vegamóta austan Selfoss
- Ljúka samningum við landeigendur
- Útboðsferlið



Bakgrunnur



Framkvæmdin



Samvinnuverkefni



Útboðsferli

Samvinnuverkefni

Helstu þættir samvinnuverkefna:

- Verkhönnun
- Framkvæmd
- Rekstur og viðhald
- Fjármögnun

Alútbóð

Samvinnuverkefni



Bakgrunnur



Framkvæmdin



Samvinnuverkefni



Útbóðsferli

Samvinnuverkefni



Bakgrunnur



Framkvæmdin



Samvinnuverkefni



Útboðsferli

Samvinnuverkefni

„Samvinnuverkefni: Verkefni þar sem einkaaðili annast fjármögnun opinbers mannvirkis, í heild eða að hluta, eða tekur með öðrum hætti áhættu af gerð og rekstri þess, eftir atvikum með heimild til gjaldtöku fyrir notkun mannvirkisins á rekstrartíma.“

Heimild: lög um samvinnuverkefni um samgönguframkvæmdir, nr. 80/2020



Bakgrunnur



Framkvæmdir



Samvinnuverkefni



Útboðsferli

Ferlið framundan

Helstu þættir

- Auglýsing eftir áhugasömum aðilum
- Markaðssamtal
- Forval
- Útboð



Bakgrunnur



Framkvæmdin



Samvinnuverkefni



Útboðsferli

Samningur mun ná utan um hönnun, framkvæmd, fjármögnun, rekstur og viðhald

Helstu atriði

- Samningurinn mun ná yfir hönnun og framkvæmd og rekstrar- og viðhaldstímabil frá lokum framkvæmda.
- Getur verið einn samningur eða samningar um einstaka þætti samvinnuverkefnis. Fyrirkomulag útboða verður byggt á niðurstöðum markaðssamtala
 - Dæmi: Hringvegur um Hornafjörð - útboð á fjármögnun og framkvæmd saman. Rekstur og viðhald var tekinn út í kjölfar markaðssamtals.
 - Möguleg sviðsmynd fyrir Ölfusá: Sérstakur samningur um verkhönnun, framkvæmd og fjármögnun á verktíma (**alútboð**), sérstakur samningur/útboð á fjármögnun. Verður rætt við áhugasama aðila í markaðssamtali og ákveðið í kjölfar þeirra.



Bakgrunnur



Framkvæmdin



Samvinnuverkefni



Útboðsferli

Verkið verður boðið út forhannað

Hönnun

- Samningshafi ber ábyrgð á verkhönnun.
- Verkhönnun skal byggja á fyrirliggjandi forhönnun og hönnunarforsendum Vegagerðarinnar (viðmiðunarhönnun) sem byggir meðal annars á niðurstöðum umhverfismats og skipulagsferli sveitarfélaga.

Framkvæmd

- Samningshafi ber ábyrgð á framkvæmdinni.
- Vegagerðin mun taka mannvirkin út við lok framkvæmda, staðfesta lok framkvæmda og upphaf rekstrartímabils.



Bakgrunnur



Framkvæmdin



Samvinnuverkefni



Útboðsferli

Skýrar skilgreiningar verða um þjónustustig mannvirkja og verksvið samningsaðila á samningstíma

Rekstur og viðhald á samningstíma

- Í útboðslýsingu verður skilgreint hvaða verkþættir munu falla undir rekstur á samningstíma og hvaða kröfur eru gerðar til gæða og þjónustustigs.
- Í útboðslýsingu verður skilgreint viðmið um ástand mannvirkja á samningstíma og við afhendingu.
- Innheimta veggjalds og áhætta af umferðarmagni verður á höndum Vegagerðarinnar.



Bakgrunnur



Framkvæmdin



Samvinnuverkefni



Útboðsferli

Útboðsferli



Bakgrunnur



Framkvæmdin



Samvinnuverkefni



Útboðsferli

Fyrirkomulag innkaupa

Samkeppnisútboð

Samkeppnisútboð er innkaupaferli sem hvaða fyrirtæki sem er getur sótt um að taka þátt í að uppfylltum skilyrðum sem sett eru fram í hæfisviðmiðuðu vali. Í ferlinu felst að kaupandi stýrir viðræðum við þau fyrirtæki sem valin hafa verið til að taka þátt í ferlinu, með það að markmiði að þróa einn eða fleiri valkosti sem mætt geta kröfum hans, enda séu þessar kröfur lagðar til grundvallar þegar þátttakendum er boðið að leggja fram tilboð.



Bakgrunnur



Framkvæmdin



Samvinnuverkefni



Útboðsferli

Hæfiskröfur verða gerðar til bjóðenda, aðilar þurfa að uppfylla hæfiskröfur til að tilboð verði metin gild

Tæknilegar hæfiskröfur

- Reynsla af sambærilegum vega- og brúarframkvæmdum
- Reynsla af sambærilegum hönnunarverkefnum
- Aðgangur að þekkingu, starfsmönnum og vélum/búnaði til að vinna verkefnið

Fjárhagslegar hæfiskröfur

- Lágmarksviðmið um veltu á síðastliðnum þremur árum
- Lágmarksviðmið um eigið fé á síðastliðnum þremur árum
- Geta til fjármögnunar verkefnisins



Bakgrunnur



Framkvæmdin



Samvinnuverkefni



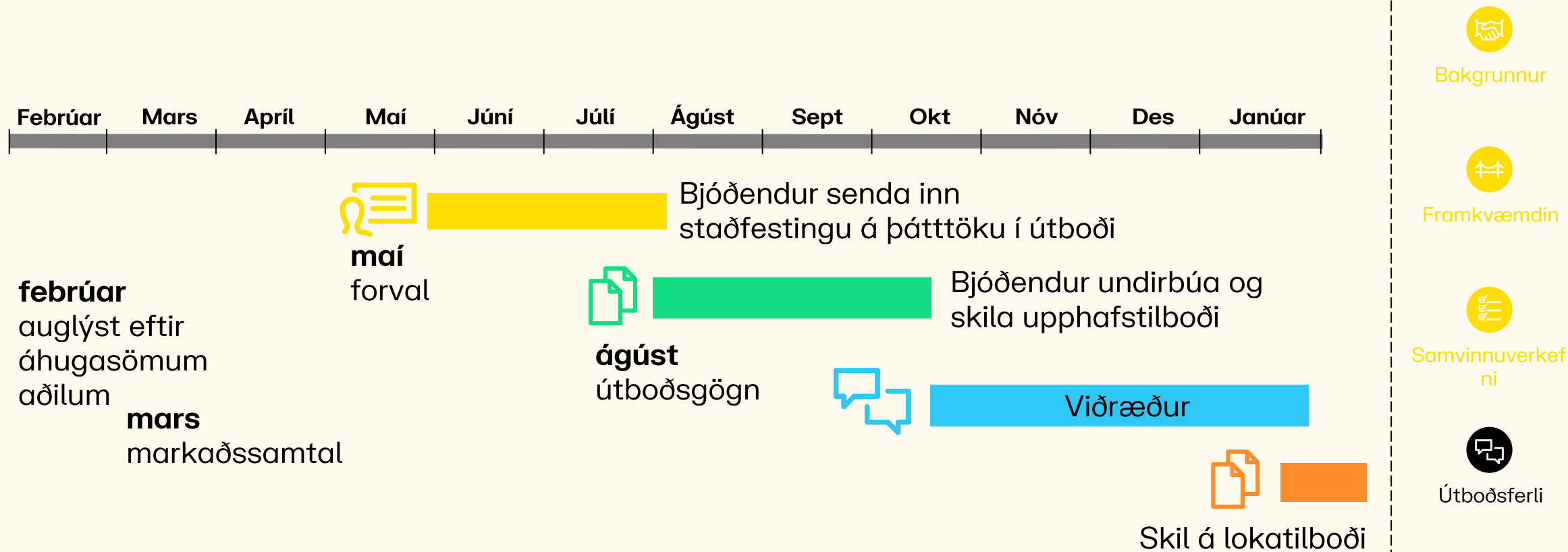
Útboðsferli

Markaðskönnun

Markaðskönnun (RFI)

Heimilt er að gera markaðskönnun sem undanfara útboðs. Það er kjörið tækifæri fyrir kaupanda til að kanna markaðinn og sjá hvort hægt er að efla nýsköpun þess sem bjóða skal út. Slíka markaðskönnun má gera með formlegri beiðni um upplýsingar (e. Request for Information eða RFI) á auglýsingavettvangi EES-svæðisins (ted.europa.eu) sem og innanlands (utbodsvefur.is)

Tímasetningar sem stefnt er að



Birt með fyrirvara um breytingar

Ferlið framundan

Helstu atriði

- Auglýsing eftir áhugasömum aðilum febrúar 2022
- Markaðssamtal mars 2022
- Auglýst forval maí 2022
- Útboð haust 2022



Bakgrunnur



Framkvæmdin



Samvinnuverkefni



Útboðsferli

Spurningar og svör

[slido.com](https://www.slido.com)
[#olfusarbru](https://twitter.com/olfusarbru)



Bakgrunnur



Framkvæmdin



Samvinnuverkef-
ni



Útboðsferli