



4. febrúar 2022

---

## **Axarvegur (939) Samvinnuverkefni**



# Dagskrá

1. Bakgrunnur
2. Framkvæmdin
3. Samvinnuverkefni
4. Útboðsferli



Bakgrunnur



Framkvæmdin



Samvinnuverkefni



Útboðsferli

# Bakgrunnur



Bakgrunnur



Framkvæmdir



Samvinnuverkefni



Útboðsferli

# Lög um samvinnuverkefni

1. gr.

*Heimild til að semja við einkaaðila um tilteknar framkvæmdir.*

Vegagerðinni er heimilt að undangengnu útboði að gera samning við einkaaðila um samvinnuverkefni um samgönguframkvæmdir sem tilgreindar eru í lögum þessum.



Bakgrunnur



Framkvæmdir

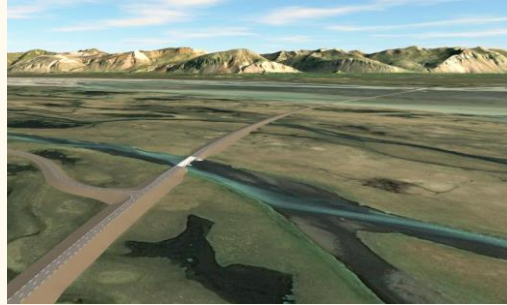


Samvinnuverkefni



Útboðsferli

Þær framkvæmdir sem heimilt er að bjóða út sem samvinnuverkefni eru eftirfarandi:



**Hringvegur um Hornafjarðarfljót**



**Axarvegur**



**Hringvegur um Myrdal og jarðgöng gegnum Reynisfjall**



**Hringvegur norðaustan Selfoss og brú á Ölfusá**



**Tvöföldun Hvalfjarðarganga**



**Sundabraut**



Bakgrunnur



Framkvæmdin



Samvinnuverkefni



Útboðsferli

Heimild: Lög um samvinnuverkefni um samgönguframkvæmdir, nr. 80/2020

# Nýr vegur um Öxi

- Fjármögnun
- Verkhönnun
- Framkvæmd
- Viðhald
- Rekstur



Bakgrunnur



Framkvæmdin



Samvinnuverkefni



Útboðsferli

# Hringvegur um Hornafjörð

- Lærdómsríkt ferli
- Opnun útboðs verður 15. febrúar 2022



Bakgrunnur



Framkvæmdin



Samvinnuverkefni



Útboðsferli

# Framkvæmdin Axarvegur (939)



Bakgrunnur



Framkvæmdin



Samvinnuverkef  
ni



Útboðsferli



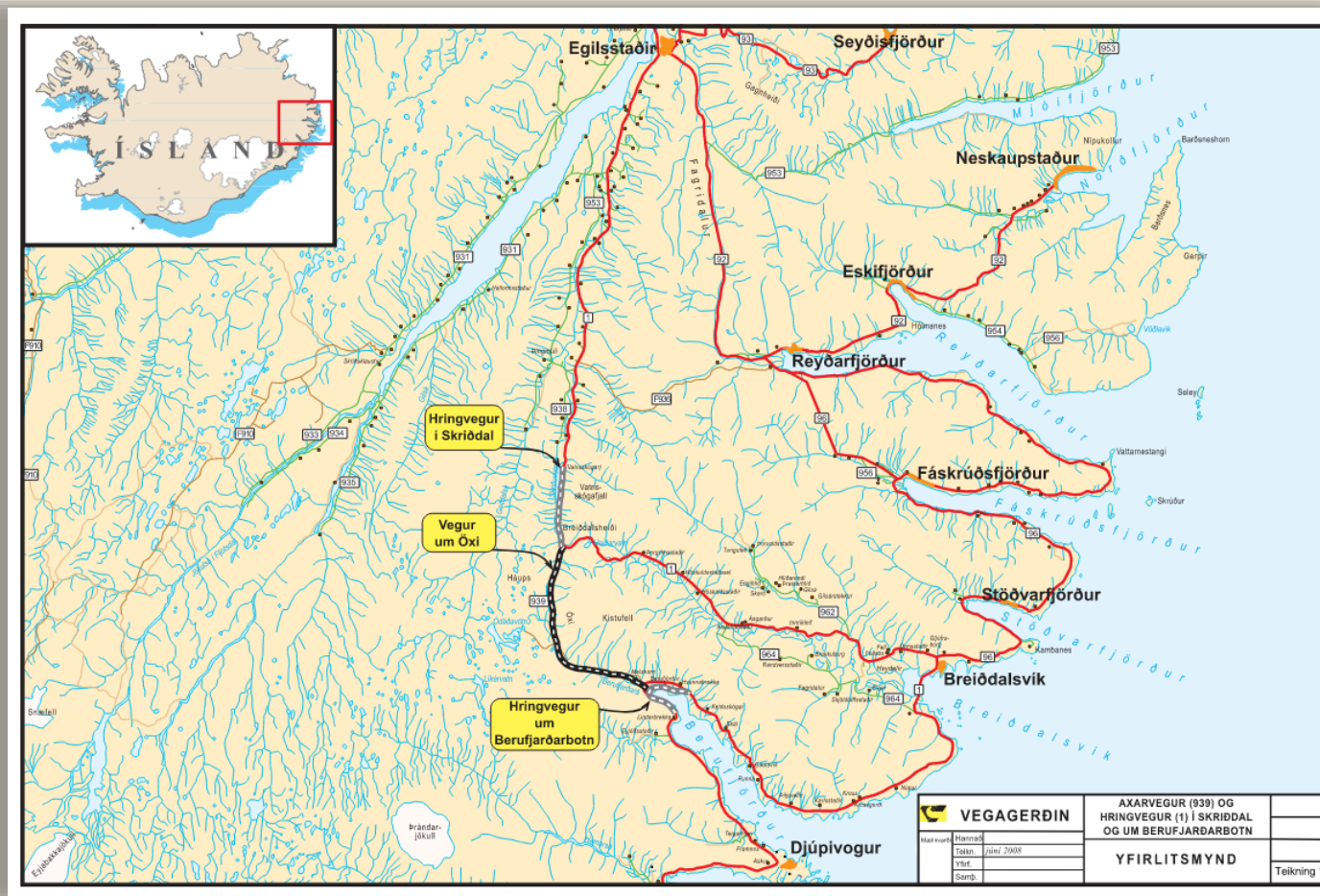
# Yfirlit yfir verkið

## Staðsetning:

Axarvegur (939) liggur um samnefnda heiði, Öxi og er tenging milli Hringvegur í Skriðdal og Berufirði.

## Markmið:

- Gera veginn greiðfærari
- Bæta umferðaröryggi



Bakgrunnur



Framkvæmdin



Samvinnuverkefni



Útboðsferli

# Framgangur verks

## Helstu skilgreindu áfangar í verkum Vegagerðarinnar:

- ✓ Frumdrög hönnunar
- ✓ Forhönnun
  - ✓ Könnun umhverfismatsskyldu (MÁU)
  - ✓ Mat á umhverfisáhrifum (MÁU) – (ef metið nauðsynlegt)
- Verkhönnun
- Framkvæmd
- Rekstur og viðhald
- Fjármögnun

## Samvinnuverkefni



Bakgrunnur



Framkvæmdin



Samvinnuverkefni



Útboðsferli

## Frumdrög hönnunar:

- Hvaða kostir eru í boði?
- Hönnunarforsendur/reglur
- Upplýsingaöflun
- Samráð
  - sveitarfélög
  - landeigendur
  - stofnanir
  - aðrir hlutaðeigandi
- Samanburður á kostum
- Arðsemismat



Bakgrunnur



Framkvæmdin



Samvinnuverkefni



Útboðsferli

## Forhönnun:

- Könnun á umhverfismatsskyldu/umhverfismati
- Upplýsingaöflun
- Samráð
- Mat á arðsemi
- Úrvinnsla
- Valinn kostur forhannaður



Bakgrunnur



Framkvæmdin



Samvinnuverkefni



Útboðsferli

## Forhönnun - Könnun á umhverfismatsskyldu/umhverfismat

- 2008 Drög að matsáætlun lögð fram til Skipulagsstofnunar
- 2008 Tillaga að matsáætlun lögð fram til Skipulagsstofnunar
- 2009 Ákvörðun Skipulagsstofnunar um matsáætlun liggur fyrir
- 2010 Vegagerðin leggur fram frummatsskýrslu (MÁU) til Skipulagsstofnunar
- 2011 Vegagerðin leggur fram matsskýrslu (MÁU) til Skipulagsstofnunar
- 2011 Álit Skipulagsstofnunar um mat á umhverfisáhrifum liggur fyrir
- 2013 Könnun á matsskyldu hjá Skipulagsstofnun vegna nýrrar veglínu
- 2013 Skipulagsstofnun metur að ekki þurfi að endurgera MÁU vegna nýrrar veglínu
- 2018 Könnun á matsskyldu hjá Skipulagsstofnun vegna námu A-15 (Svartagilsnáma)
- 2019 Skipulagsstofnun metur að ekki þurfi að endurgera MÁU vegna námu A-15
- 2022 Könnun á matsskyldu mun verða lögð fram hjá Skipulagsstofnun vegna:
- Fyrirhugaðra þriggja nýrra efnistökuastaða, sem ekki voru í MÁU
  - Aukningar á efnistöku í tveimur námum, sem tilgreindar voru í MÁU
  - Tveggja efnisvinnslu- og haugsvæða, sem ekki voru tilgreind í MÁU



Bakgrunnur



Framkvæmdin



Samvinnuverkefni



Útboðsferli

# Forhönnun

## Upplýsingaöflun

- Endurskoða niðurstöðu frumdraga
- Afla viðbótargagn

## Samráð

- Haft við fjölda aðila:
  - Sveitarfélög
  - Landeigendur
  - Stofnanir
  - Lögboðnir leyfisveitendur
  - Aðrir hlutaðeigandi

## Mat á arðsemi

- Endurskoða arðsemismat frumdraga

## Valinn kostur forhannaður

- Teknar eru ákvarðanir og unnir þættir, svo sem:
  - jarðvegsrannsóknir; burðarhæfi metið, sigspár, efnistaka (námur)
  - veglínur, vegamót, vengtengingar, keðjuþlön, útsýnis- og áningarstaði
  - rofvarnir
  - landmótun og frágangur
  - kostnaðaráætlun



Bakgrunnur



Framkvæmdin



Samvinnuverkefni

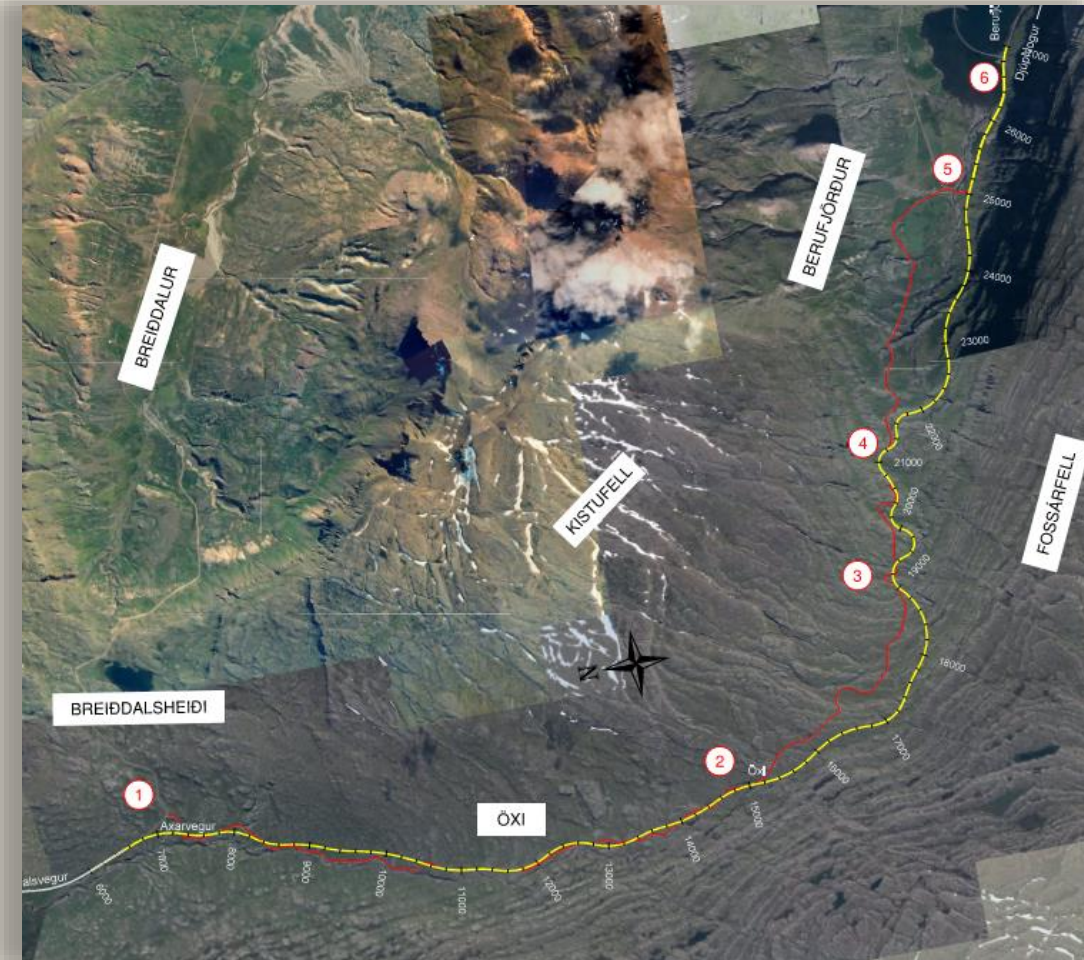


Útboðsferli

# Forhönnun

## Lega veglínu:

- 1-2: Fylgir núverandi vegi að mestu leyti frá gatnamótum í Skriðdal, að stöð 15.000.
- 2-3: Liggur vestan núvarandi vegar frá stöð 15.000 í stöð 19.000 (færsla, allt að 500 m).
- 3-4: Liggur í námunda við núverandi veg, með lagfæringum vegna bratta og krappa, að stöð 21.500.
- 4-5: Frá stöð 21.500 í stöð 25.000 er hún sunnan við núverandi veg.
- 5-6: Frá stöð 25.000 að Hringvegi við Berufjarðarbrú liggja veglínurnar saman.



Bakgrunnur



Framkvæmdin



Samvinnuverkefni



Útboðsferli

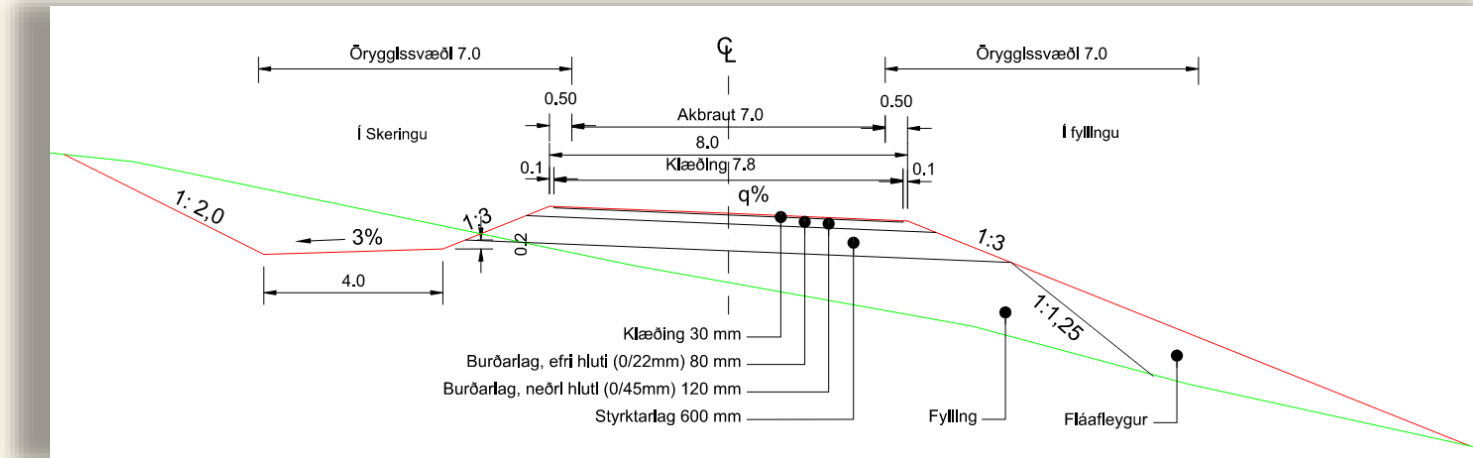
# Forhönnun

## Helstu kennistærðir vega:

- Almennt er almennt plan- og hæðarlega í fyrirhuguðum vegi, honum lyft í landinu til að minnka snjósöfnun og með bundnu slitlagi.

Báttur	Núverandi vegur	Nýr vegur
Yfirborð	Möl	Klæðing
Breidd	5 – 7 m	8 m
Mesti halli	21%	8%
Minnsti radíus	30 m	171 m
Lengd	21,6 km	20,1 km
Skiltaður hraði	80 km/klst*	90 km/klst*

- Dæmigert kennisnið í fyrirhuguðum vegi.



Bakgrunnur



Framkvæmdin



Samvinnuverkefni



Útboðsferli

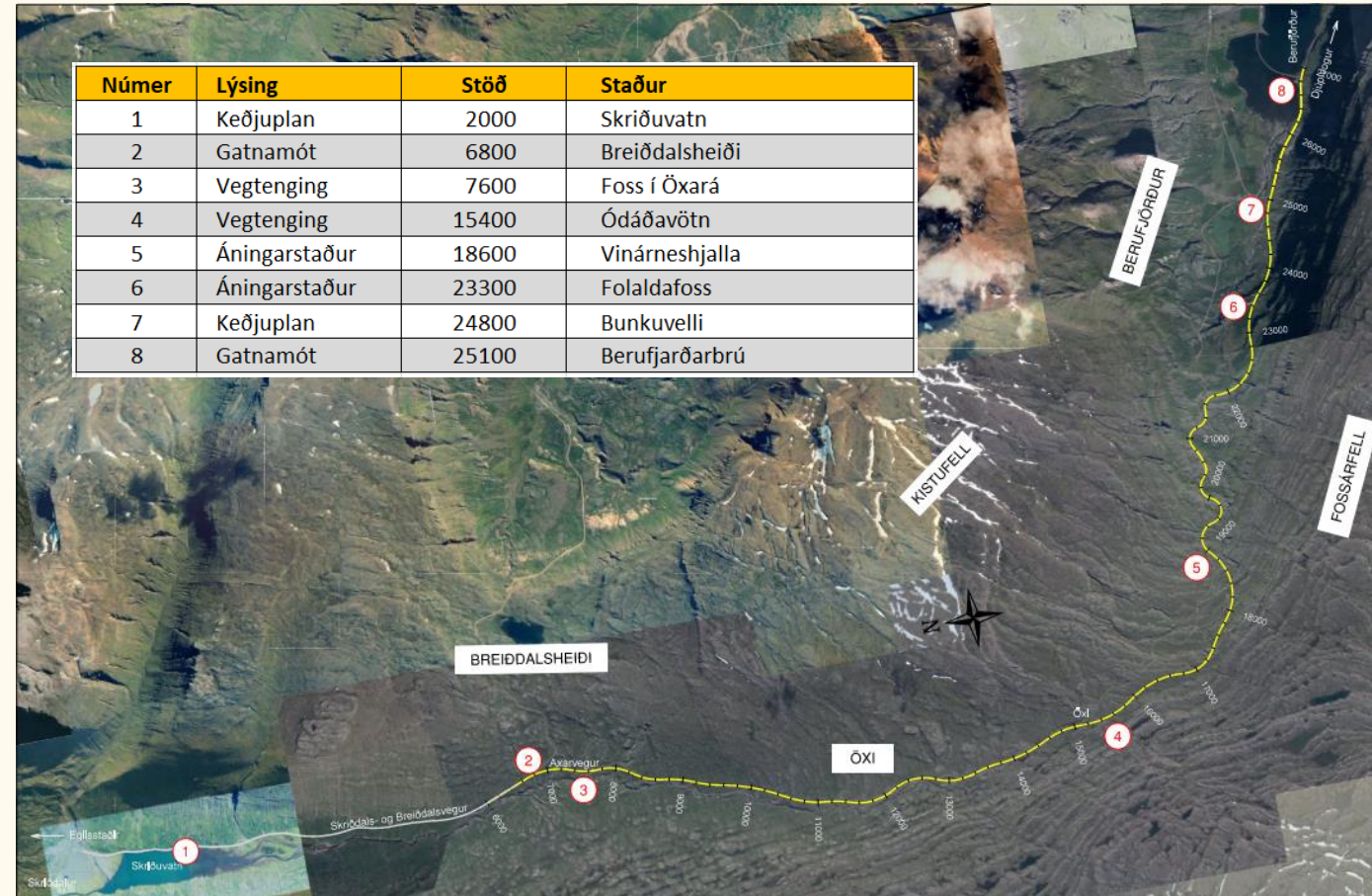


# Forhönnun

## Vegamót - tengingar

Forhönnun gerir ráð fyrir tveimur:

- Keðjuplanum
- Gatnamótum
- Vegtengingum
- Áningarstöðum



Bakgrunnur



Framkvæmdin



Samvinnuverkefni



Útboðsferli

# Forhönnun

## Brýr og ræsi

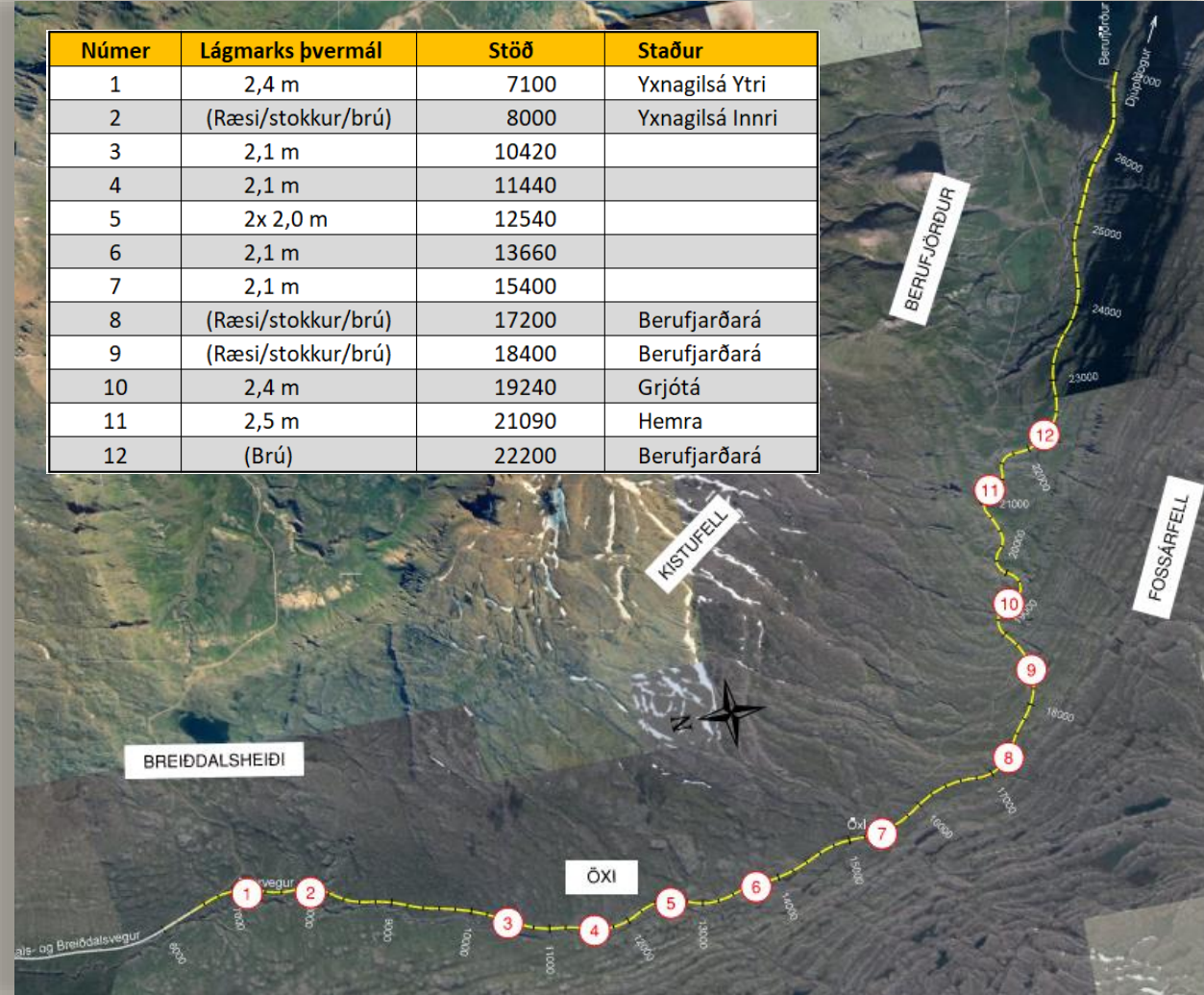
Forhönnun gerir ráð fyrir:

- Ræsum stærri en 2,0 m
- Brú yfir Berufjarðará í stöð 22.200
- Mjög stórum ræsum, steiptum stokki eða brúm

## Rofvarnir

Forhönnun gerir ráð fyrir rofvörnum:

- Við ræsi
- Vegfláa við árfarvegi



Bakgrunnur



Framkvæmdin



Samvinnuverkefni

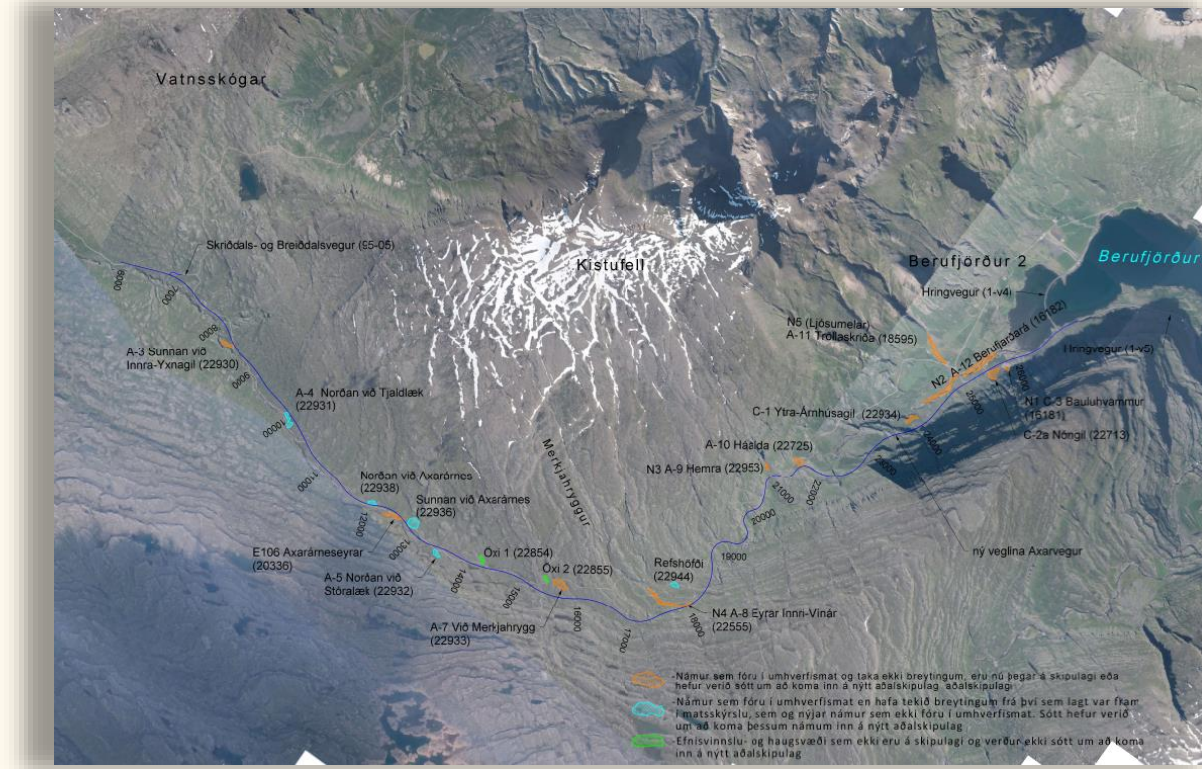


Útboðsferli

# Forhönnun

## Efnistaka - námur

- Áætluð efnispörf eru 1,4 milljónir m<sup>3</sup>
- Áætlað að 60% komi úr skeringum og 40% komi úr námum
- Námur alls 15 talsins



Bakgrunnur



Framkvæmdin



Samvinnuverkefni



Útboðsferli

# Ný veglína

## Staðháttarlýsing

- Yfirborð einkennist af jökulsorfnum klapparholtum og – kollum.
- Jökulruðningur víða
- Berggrunnur er þéttur
- Víða deig eða vot svæði, mikið um rofrásir



Bakgrunnur



Framkvæmdin



Samvinnuverkefni

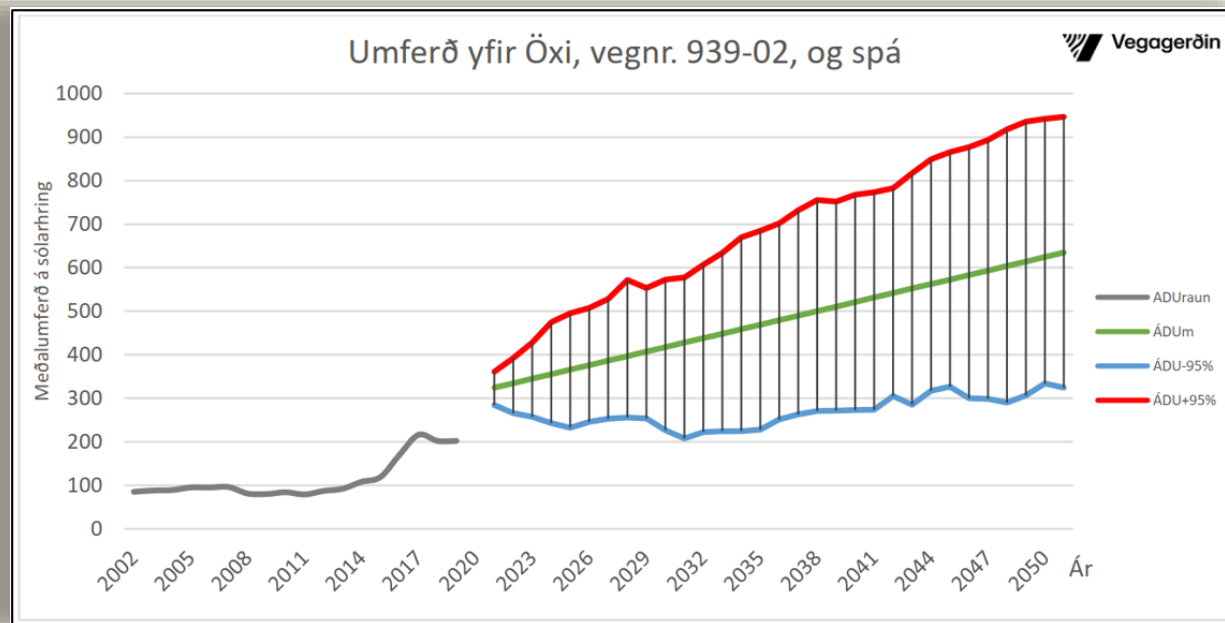


Útboðsferli

# Umferð

Talning og spá umferðar:

Þáttur	Talning 2019	Spá 2050
ÁDU	224	630
SDU	483	970
VDU	11	-



Bakgrunnur



Framkvæmdin



Samvinnuverkefni



Útboðsferli

# Ásýndarmyndir

Veglína: Berufirði - Bunkuvellir



Bakgrunnur



Framkvæmdin



Samvinnuverkefni



Útboðsferli

# Ásýndarmyndir

Veglína: Berufirði - Bunkuvellir



Bakgrunnur



Framkvæmdin



Samvinnuverkefni



Útboðsferli

# Ásýndarmyndir

Veglína: Berufirði - Víðineshjalli



Bakgrunnur



Framkvæmdin



Samvinnuverkefni



Útboðsferli



# Ásýndarmyndir

Veglína: Berufirði - Víðineshjalli



Bakgrunnur



Framkvæmdin



Samvinnuverkefni



Útboðsferli

# Ásýndarmyndir

Veglína: Berufirði - Vagnabrekka



Bakgrunnur



Framkvæmdin



Samvinnuverkefni



Útboðsferli

# Ásýndarmyndir

Veglína: Berufirði - Vagnabrekka



Bakgrunnur



Framkvæmdin



Samvinnuverkefni



Útboðsferli

# Ásýndarmyndir

Veglína: Berufjarðará/móts við Vagnabrekku



Bakgrunnur



Framkvæmdin



Samvinnuverkefni



Útboðsferli

# Ásýndarmyndir

Veglína: Berufjarðará/móts við Vagnabrekku



Bakgrunnur



Framkvæmdin



Samvinnuverkefni



Útboðsferli

# Ásýndarmyndir

Veglína: Berufjarðará/móts við Vinárneshjalla



Bakgrunnur



Framkvæmdin



Samvinnuverkefni



Útboðsferli

# Ásýndarmyndir

Veglína: Berufjarðará/móts við Vinárneshjalla



Bakgrunnur



Framkvæmdin



Samvinnuverkefni



Útboðsferli

# Ásýndarmyndir

Veglína: Berufjarðará/móts við Innri-Viná



Bakgrunnur



Framkvæmdin



Samvinnuverkefni



Útboðsferli



# Ásýndarmyndir

Veglína: Berufjarðará/móts við Innri-Viná



Bakgrunnur



Framkvæmdin



Samvinnuverkefni



Útboðsferli

# Ásýndarmyndir

Veglína: Gatnamót Skriðdals og Breiðdals



Bakgrunnur



Framkvæmdin



Samvinnuverkefni



Útboðsferli

# Ásýndarmyndir

Veglína: Gatnamót Skriðdals og Breiðdals



Bakgrunnur



Framkvæmdin



Samvinnuverkefni



Útboðsferli

# Samvinnuverkefni:

## Útboð:

- i. Verkhönnun
- ii. Framkvæmd
- iii. Rekstur og viðhald

## i. Verkhönnun:

Fullnaðarhönnun verks:

- Gerð uppdráttu
- Gerð verklýsinga
- Áætlun á efnispörf
- (Gerð kostnaðaráætlana)

## ii. Framkvæmd:

Byggja mannvirki

- Framkvæmdatími 3 ár
- Virkt eftirlit Vegagerðar
  - Framgangur verks
  - Skil á upplýsingum svo sem efnisgæðum

## iii. Rekstur og viðhald:

Sjá um að reka og viðhalda mannvirkjum í 20-30 ár

- Útfærsla ákveðin í samráðsferli
- Vegagerðin mun sjá um og taka ábyrgð á gjaldtöku



Bakgrunnur



Framkvæmdin



Samvinnuverkefni



Útboðsferli

# Samvinnuverkefni



Bakgrunnur



Framkvæmdir



Samvinnuverkefni



Útboðsferli

# Samvinnuverkefni

**„Samvinnuverkefni: Verkefni þar sem einkaaðili annast fjármögnun opinbers mannvirkis, í heild eða að hluta, eða tekur með öðrum hætti áhættu af gerð og rekstri þess, eftir atvikum með heimild til gjaldtöku fyrir notkun mannvirkisins á rekstrartíma.“**

Heimild: lög um samvinnuverkefni um samgönguframkvæmdir, nr. 80/2020



Bakgrunnur



Framkvæmdir



Samvinnuverkefni



Útboðsferli

# Samningur mun ná utan um hönnun, framkvæmd, fjármögnun, rekstur og viðhald

## Helstu atriði

- Samningurinn mun ná yfir hönnunar- og framkvæmdatímabil og rekstrar- og viðhaldstímabil frá lokum framkvæmda.
- Samningsgreiðslur verða tvískiptar:
  - 1) Föst greiðsla við lok framkvæmda 2,0 ma.kr.
  - 2) Fastar verðtryggðar samningsgreiðslur frá lokum framkvæmda út samningstíma.



Bakgrunnur



Framkvæmdin



Samvinnuverkefni



Útboðsferli

# Verkið verður boðið út forhannað

## Hönnun

- Samningshafi ber ábyrgð á verkhönnun.
- Verkhönnun skal byggja á fyrirliggjandi forhönnun og hönnunarforsendum Vegagerðarinnar sem byggja meðal annars á niðurstöðum umhverfismats. Veglínán hefur verið skilgreind.

## Framkvæmd

- Samningshafi ber ábyrgð á framkvæmdinni.
- Vegagerðin mun taka mannvirkin út við lok framkvæmda, staðfesta lok framkvæmda og upphaf rekstrartímabils.



Bakgrunnur



Framkvæmdin



Samvinnuverkefni



Útboðsferli



# Skýrar skilgreiningar verða um þjónustustig mannvirkja og verksvið samningsaðila á samningstíma

## Rekstur og viðhald á samningstíma

- Í útboðslýsingu verður skilgreint hvaða verkþættir munu falla undir rekstur á samningstíma og hvaða kröfur eru gerðar til gæða og þjónustustigs.
- Í útboðslýsingu verður skilgreint viðmið um ástand mannvirkja á samningstíma og við afhendingu.
- Innheimta veggjalds og áhætta af umferðarmagni verður á höndum Vegagerðarinnar.



Bakgrunnur



Framkvæmdin



Samvinnuverkefni



Útboðsferli

# Útboðsferli



Bakgrunnur



Framkvæmdin



Samvinnuverkefni



Útboðsferli

# Fyrirkomulag útboðs

## Samkeppnisútboð

Samkeppnisútboð er innkaupaferli sem hvaða fyrirtæki sem er getur sótt um að taka þátt í að uppfylltum skilyrðum sem sett eru fram í hæfisviðmiðuðu vali. Í ferlinu felst að kaupandi stýrir viðræðum við þau fyrirtæki sem valin hafa verið til að taka þátt í ferlinu, með það að markmiði að þróa einn eða fleiri valkosti sem mætt geta kröfum hans, enda séu þessar kröfur lagðar til grundvallar þegar þátttakendum er boðið að leggja fram tilboð.



Bakgrunnur



Framkvæmdin



Samvinnuverkefni



Útboðsferli

# Hæfiskröfur verða gerðar til bjóðenda, aðilar þurfa að uppfylla hæfiskröfur til að tilboð verði metin gild

## Tæknilegar hæfiskröfur

- Reynsla af sambærilegum vega- og brúarframkvæmdum
- Reynsla af sambærilegum verkhönnunarverkefnum
- Aðgangur að þekkingu, starfsmönnum og vélum/búnaði til að vinna verkefnið

## Fjárhagslegar hæfiskröfur

- Lágmarksviðmið um veltu á síðastliðnum þremur árum
- Lágmarksviðmið um eigið fé á síðastliðnum þremur árum
- Geta til fjármögnunar verkefnisins



Bakgrunnur



Framkvæmdin



Samvinnuverkefni



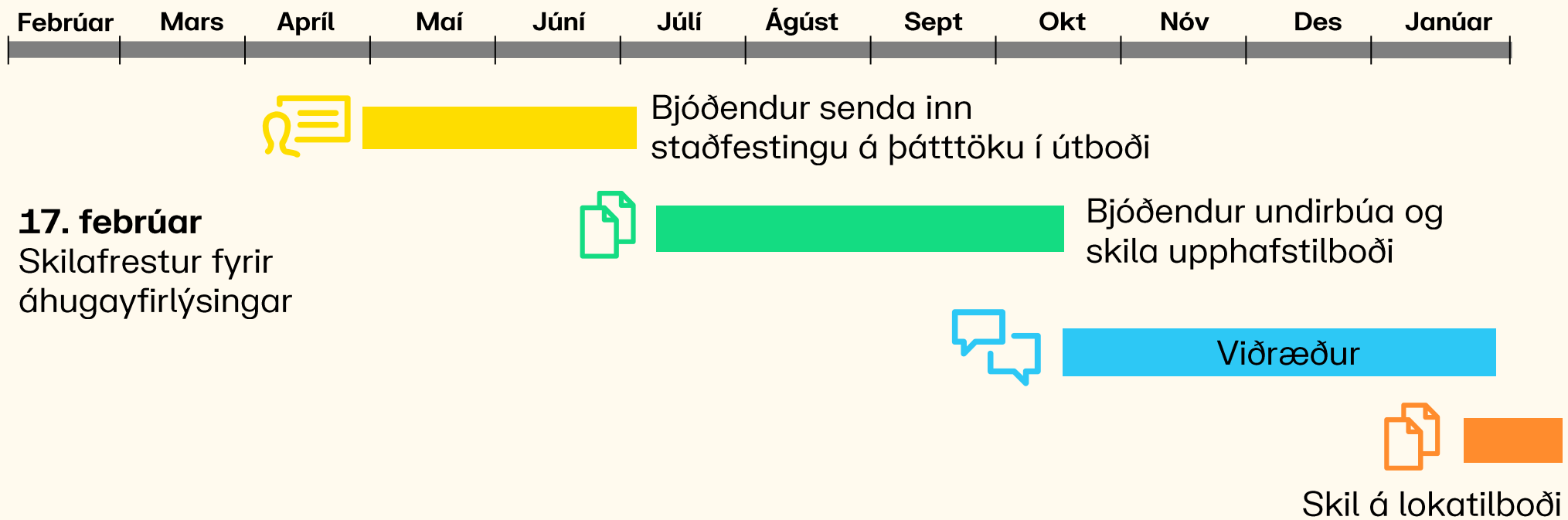
Útboðsferli

# Markaðskönnun

## Markaðskönnun

Heimilt er að gera markaðskönnun sem undanfara útboðs. Það er kjörið tækifæri fyrir kaupanda til að kanna markaðinn og sjá hvort hægt er að efla nýsköpun þess sem bjóða skal út. Slíka markaðskönnun má gera með formlegri beiðni um upplýsingar (e. Request for Information eða RFI) á auglýsingavettvangi EES-svæðisins ([ted.europa.eu](http://ted.europa.eu)) sem og innanlands ([utbodsvefur.is](http://utbodsvefur.is))

# Stefnt er að auglýsingu útboðs í apríl og að viðræður hefjist í október, tímasetningar geta tekið breytingum



Birt með fyrirvara um breytingar



Bakgrunnur



Framkvæmdin



Samvinnuverkefni



Útboðsferli

# Spurningar og svör

**slido.com**  
**#axarvegur**



Bakgrunnur



Framkvæmdin



Samvinnuverkef  
ni



Útboðsferli