



Morgunfundur um almenningssamgöngur

---

## Af hverju sinnir Vegagerðin almenningssamgöngum?

**Bergþóra Kristinsdóttir**  
Framkvæmdarstjóri Þjónustusviðs



# Almenningssamgöngur – hvað er það ?

„**Reglubundnir farþegaflutningar:** Fastar ferðir á ákveðinni leið samkvæmt fyrirfram birtri áætlun þar sem farþegum er hleypt inn og út á leiðinni. Þjónustan er öllum opin, þ.e. Almenningssamgöngur“.

Málflokkurinn í umfjöllun Vegagerðarinnar skiptist í

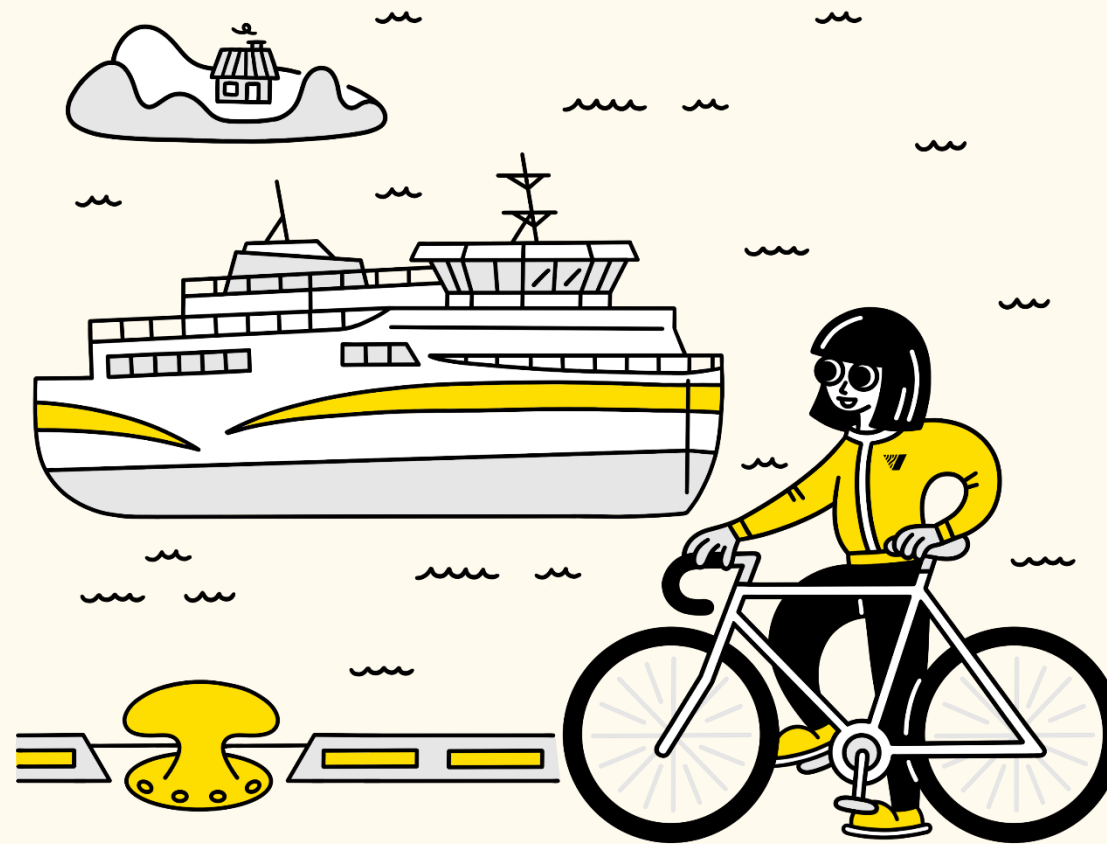
- Landsamgöngur - Almenningsvagnar
- Ferjur
- Flug

Flug og ferjur passa ekki alveg í þessa skilgreiningu þar sem farþegar geta ekki farið inn og út á leiðinni, en þjónustan er öllum opin.

# Almenningssamgöngur – bakgrunnur

Stoðir

- Lög um farþegaflutninga og farmflutninga á landi nr 28/ 2017
- Lög um Vegagerðina, framkvæmdastofnun samgöngumála, nr 120/ 2012
- Samgönguáætlun - Ferðumst saman, stefna um almenningssamgöngur



# Samgönguáætlun

Innan samgönguáætlunar er kynnt ný heildarstefna um almenningssamgöngur milli byggða.

Þar er gert ráð fyrir að almenningssamgöngur með flugi, ferjum og almenningssvögnum myndi eina sterka heild og boðið verði upp á eitt leiðarkerfi fyrir allt landið með bættu aðgengi.

Í stefnunni er mikil áhersla á uppbyggingu göngu- og hjólastíga og reiðvega.

Markmiðið er að auka hlutdeild almenningssamgangna í ferðum milli byggða á Íslandi og stuðla þannig að umhverfisvænni, öruggari og þjóðhagslega hagkvæmari umferð um allt land.

Í nýju stefnumótuninni er miðað við að þróa eitt samtengt leiðarkerfi á landi, láði og legi.

---

# Hlutverk Vegagerðarinnar

Vegagerðin hefur það hlutverk að byggja upp, viðhalda og reka samgöngukerfi ríkisins.

Vegagerðin skal í starfsemi sinni stuðla að öruggum, sjálfbærum, greiðum og hagkvæmum samgöngum. Þá skal stofnunin stuðla að því að samgöngur þróist í samræmi við samfélagsleg og umhverfisleg markmið.

Vegagerðin annast rekstrarverkefni ríkisins á sviði almenningssamgangna. Skal stofnunin m.a. annast:

1. Útboð, gerð og eftirfylgd þjónustusamninga vegna almenningssamgangna.
2. Umsjón með styrkveitingum vegna almenningssamgangna.
3. Umsjón með ferjum og öðrum eignum ríkisins sem nýttar eru í almenningssamgöngum.

# Stefna og markmið Vegagerðarinnar

Stefnumótandi áherslur koma úr samgönguáætlun

„Vegagerðin er leiðandi í skipulagi og uppbyggingu vistvænna og samþættra samgöngumáta á landsvísu í nánú samstarfi við stjórnvöld og sveitarfélög“

## Markmið

1. Samgöngukerfi landsins myndi eina samþætta heild, óháð ferðamáta, til að þjóna íbúum og atvinnulífi sem best
2. Horft er heildstætt á vistvæna ferðamáta óháð sveitarfélagsmörkum
3. Almenningsamgöngur verði efldar með vistvænum orkugjöfum, samþættingu mismunandi samgöngumáta og aukinni upplýsingagjöf til notenda
4. Efla góða og örugga innviði fyrir alla samgöngumáta með aðskilnaði óvarinna vegfarenda og annarrar umferðar á vegum og stígum

**VEGAGERÐIN** ÖRYGGI FRAMSYNI ÞJÓNUSTA FAGMENNSKA

## Stefnumótandi áherslur

### Samþætting samgöngumáta

**Staðan í dag**  
Í loftslagsstefnu stjórnvalda er m.a. stefnt að kolefnishlutleysi Íslands árið 2040 og gildandi samgönguáætlun leggur áherslu á umhverfislega sjálfbærar samgöngur og eflingu vistvænna ferðamáta.  
Við uppbyggingu innviða leggur Vegagerðin áherslu á samþættingu allra samgöngumáta, s.s. með styrkingu stofnleiða og aðskilnaði leiða fyrir óvarða vegfarendur.  
Umhverfissviltun og kröfur um bættu innviði fyrir vistvæna ferðamáta og lágmarkun útblásturs frá samgöngum eru vaxandi í íslensku samfélagi.

**Markmið**

1. Samgöngukerfi landsins myndi eina samþætta heild, óháð ferðamáta, til að þjóna íbúum og atvinnulífi sem best
2. Horft er heildstætt á vistvæna ferðamáta óháð sveitarfélagsmörkum
3. Almenningsamgöngur verði efldar með vistvænum orkugjöfum, samþættingu mismunandi samgöngumáta og aukinni upplýsingagjöf til notenda
4. Efla góða og örugga innviði fyrir alla samgöngumáta með aðskilnaði óvarinna vegfarenda og annarrar umferðar á vegum og stígum

**Stefna**  
Vegagerðin er leiðandi í skipulagi og uppbyggingu vistvænna og samþættra samgöngumáta á landsvísu í nánú samstarfi við stjórnvöld og sveitarfélög

14 Mynd: Hringvegur (1) á Skeiðarársand

# Flug

Umsjón og útboð með öllum samningum við flugfélög um ríkistyrkt innanlandsflug.

- Reykjavík - Höfn – Flugfélagið Ernir
- Reykjavík - Gjógur – Norlandair
- Reykjavík - Bíldudalur – Norlandair
- Akureyri - Grímsey – Norlandair
- Akureyri - Vopnafjörður – Þórshöfn – Norlandair



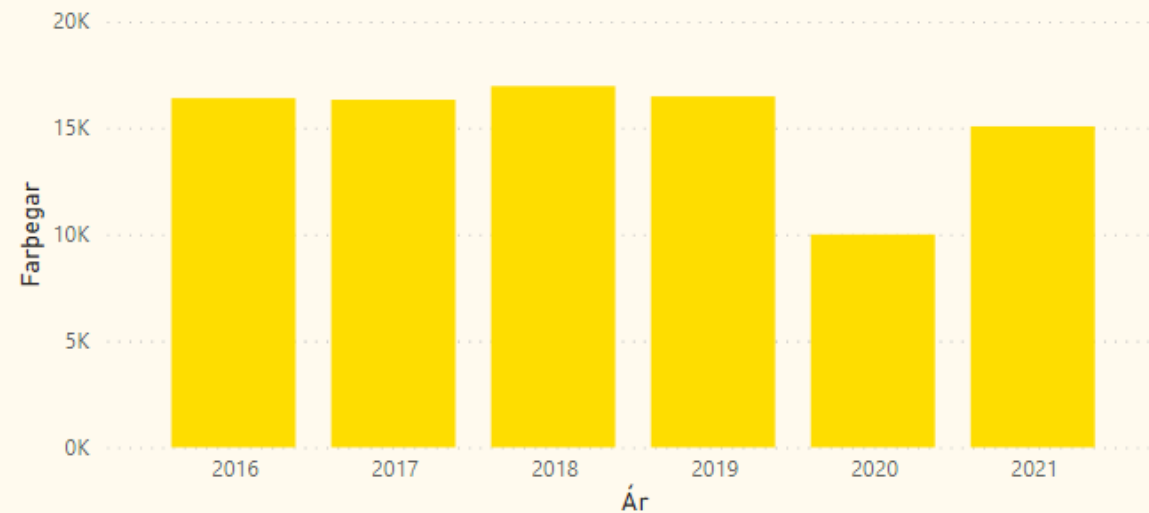
# Flug - tölfræði

Almenningssamgöngur urðu fyrir miklum áhrifum af heimsfaraldri Covid-19

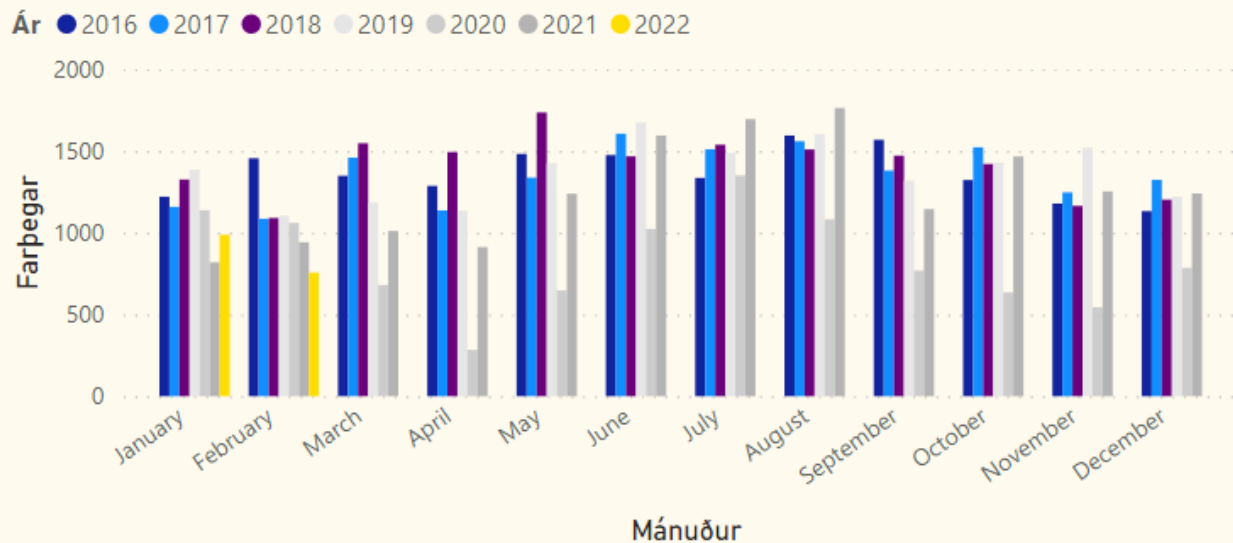
Áfangastaðurinn Höfn er með mestan farþegafjölda milli 50-60%

Bíldudalur næst með í kringum 20% en Gjögur rekur lestina með fæstan farþegafjölda.

Farþegafjöldi



Farþegafjöldi eftir Mánuði



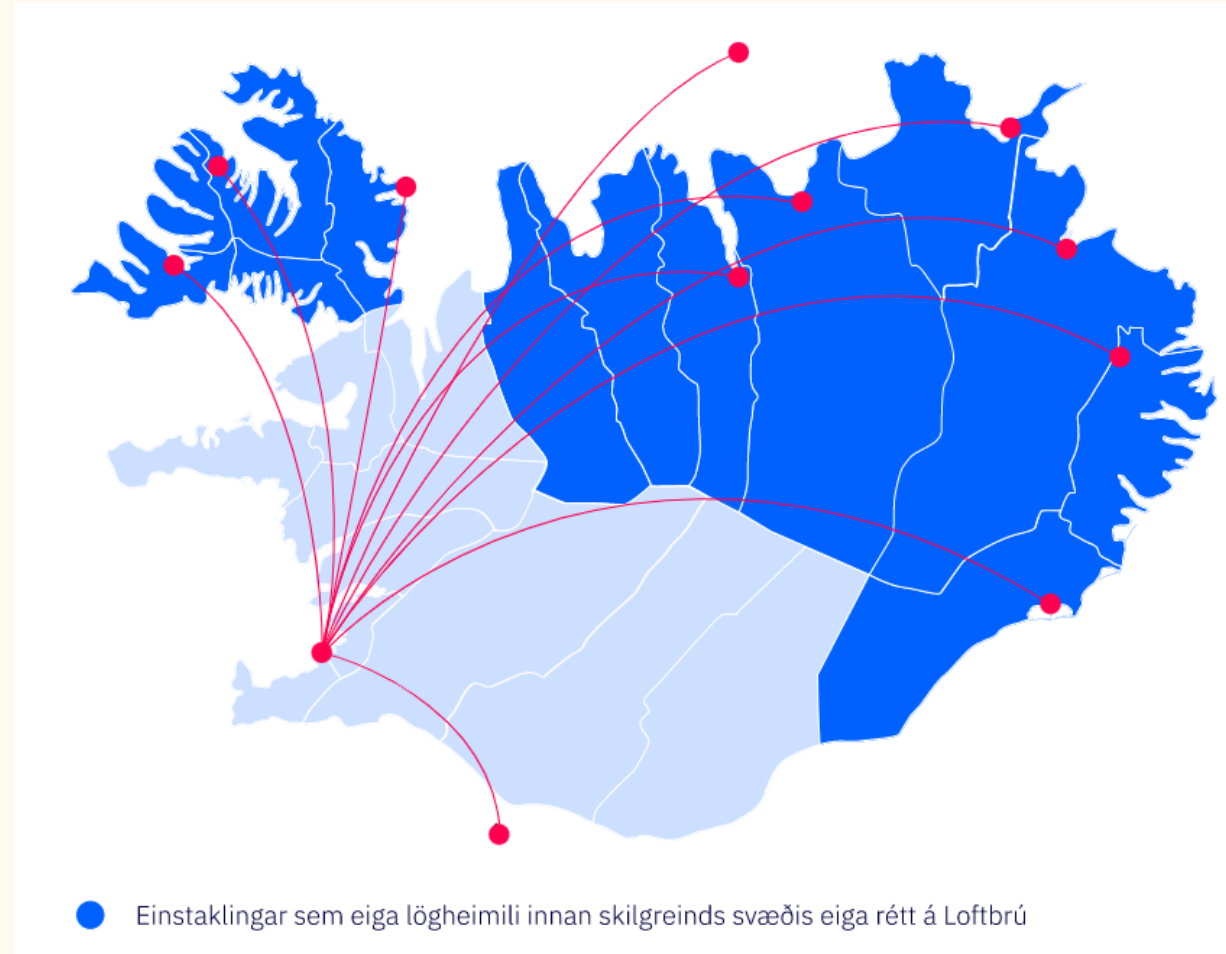


# Loftbrú – hvað er það ?

Loftbrú niðurgreiðir flug fyrir þá sem búa langt frá höfuðborgarsvæðinu

6 flugleggir á ári eru niðurgreiddir um 40% af heildar flugmiðaverði.

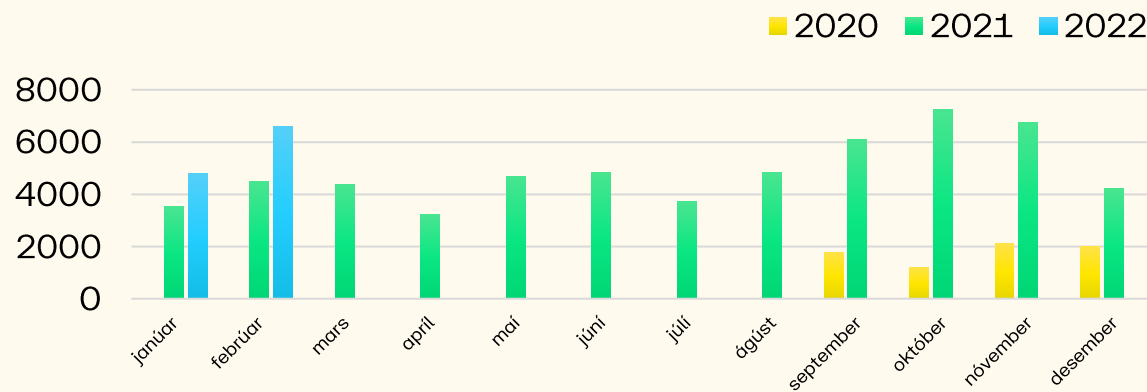
<https://island.is/loftbru>



# Loftbrú – Notkun

- 2020 var fyrsta rekstrarárið, september til desember. Alls 7.108 flugleggir.
- Annað rekstrarár, 2021, var fyrsta heila almanaksárið. Alls 57.974 flugleggir.
- Þriðja rekstrarár, 2022, janúar til mars. Alls 11.399 flugleggir.

Fjöldi flugleggja þar sem Loftbrú var notuð



# Ferjur

Umsjón og útboð með öllum samningum við rekstraraðila á ferjuleiðum

Umsjón og ábyrgð á ferjum í eigu ríkisins.

- Vestmannaeyjaferja – Herjólfur – Herjólfur ohf.
- Breiðafjarðarferja – Baldur – Sæferðir hf.
- Grímseyjarferja – Sæfari – Samskip hf.
- Hríseyjarferja – Sævar – Andey ehf.
- Mjóafjarðarferjan – Björgvin - Björgvin ehf.



# Ferjur - tölfræði

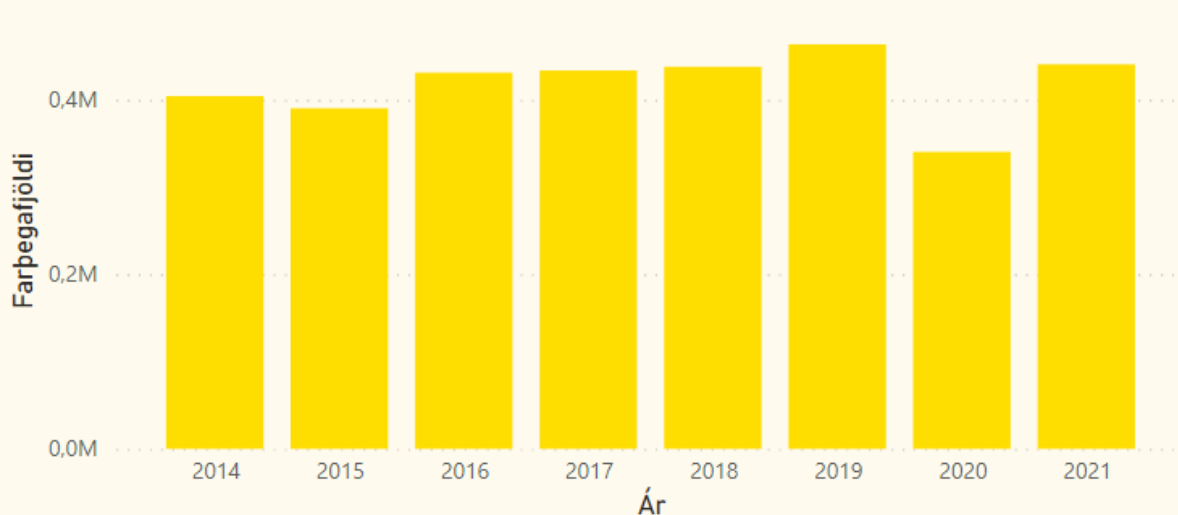
Fall varð í farþega fjölda árið 2020, þó ekki jafn mikið og var í fluginu.

Íslendingar voru duglegir að heimsækja eyjar Íslands árið 2020 sem útskýrir mismuninn á farþega fjölda með ferjum og flugi.

Farþega fjöldi með ferjum er mestur yfir sumartímann, fyrir utan ferjuna Björgvin sem siglir ekki á sumrin.

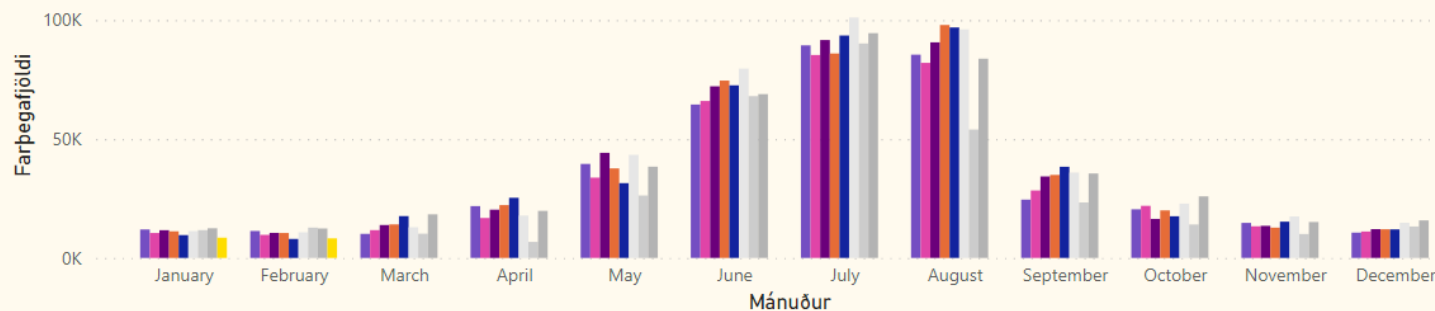
Ferjan Baldur nýtur ekki styrkja yfir sumartímann.

Farþega fjöldi



Farþega fjöldi eftir Mánuði

Ár ● 2014 ● 2015 ● 2016 ● 2017 ● 2018 ● 2019 ● 2020 ● 2021 ● 2022



# Landsamgöngur - Almenningsvagnar

Umsjón og útboð á samningum á leiðum milli byggða á landsbyggðinni

Beinn rekstur og/eða styrkir

25 akstursleiðir

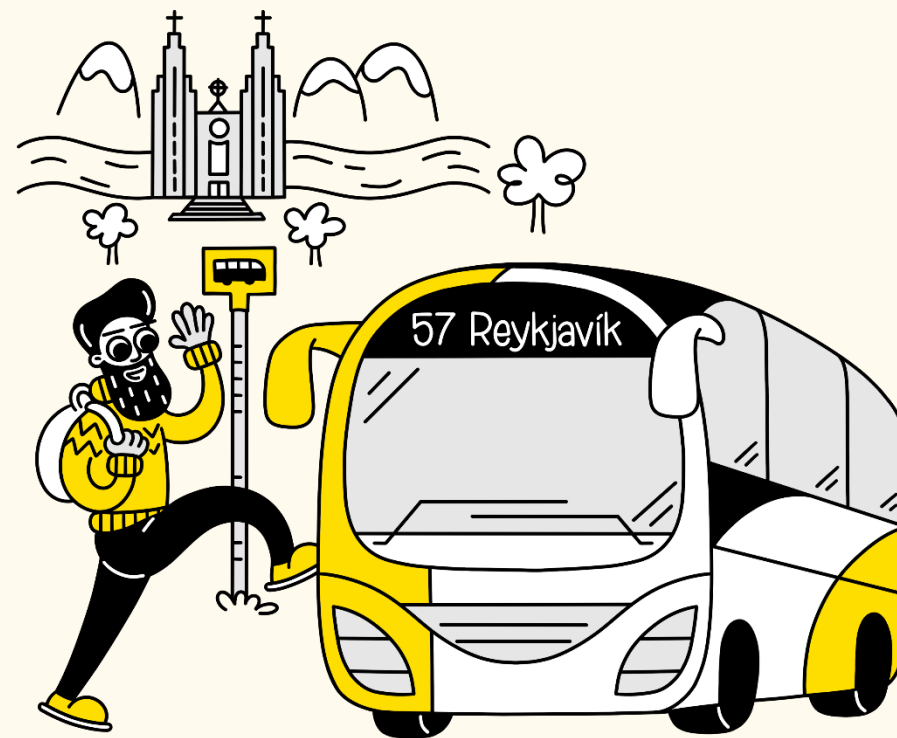
- Suðurnes
- Vestur- og Norðvesturland
- Vestfirðir
- Norður- og Norðausturland
- Austurland
- Suðurland

3 akstursleiðir í sumarakstri

- Vestfirðir
- Austurland

3 akstursleiðir þróunarverkefni

- Vestfirðir
- Vesturland



# Landsamgöngur - tölfræði

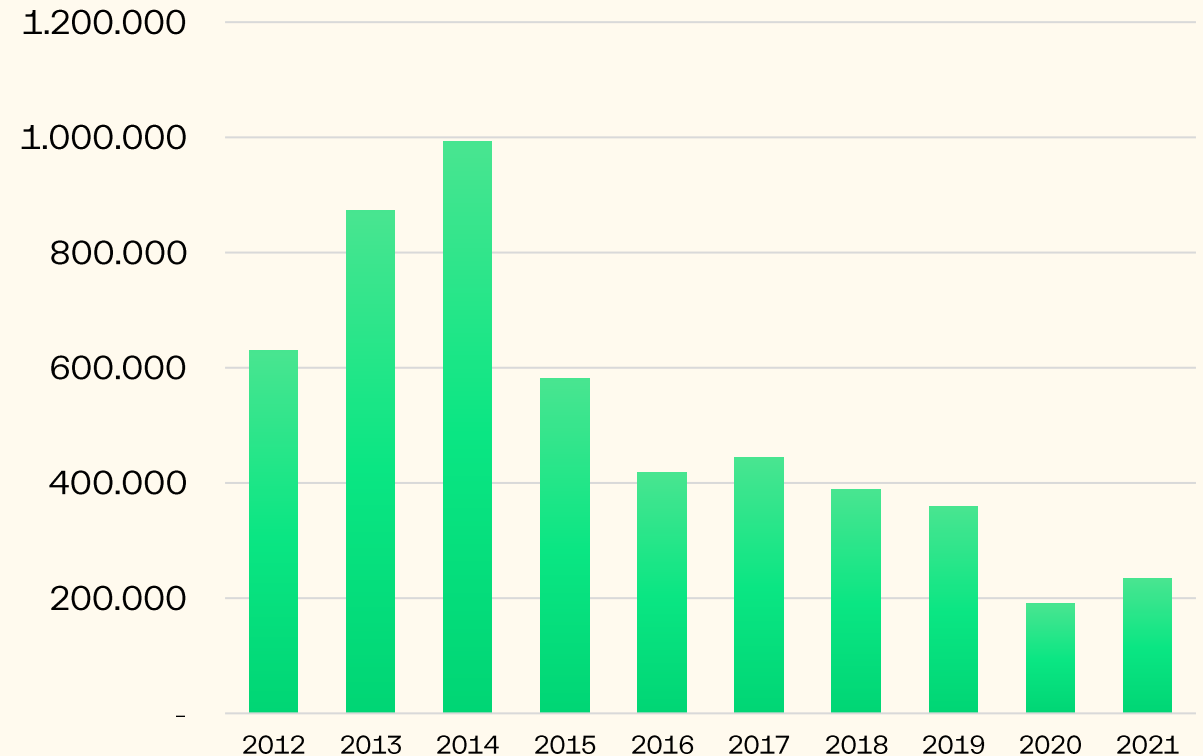
Fækkun hefur átt sér stað á farþegafjölda landsamgangna síðustu 10 ár.

Síðustu 2 ár hefur orðið mikið fall á farþegafjölda. Sama staða er hjá öðrum rekstraraðilum í almenningssamgöngum, þ.e. aðilum á vegum sveitarfélaganna.

Akstursleiðir með mestu nýtni og mesta farþegafjölda:

- 51 (Rvk – Höfn)
- 52 (Rvk – Landeyjarhöfn)
- 55 (Rvk – Keflavík)
- 57 (Rvk – Akureyri)

## Þróun á farþegafjölda



# Almenningsvagnar - þróun

Aðgengi fyrir hjólastóla bætt með  
nýjum vögnum á leiðum

- 51 - Selfoss
- 57 - Akureyri
  
- Pöntunar þjónusta – Þjónustuver  
Strætó
  
- <https://straeto.is/notendaupplýsingar/adgengi-fatlads-folks>





Morgunfundur um almenningssamgöngur

---

## Framtíðin - Hvert stefnum við?

**Halldór Jörgensson**  
Forstöðumaður almenningssamgangna



# Markmið

Að almenningssamgöngur á Íslandi myndi heilstætt og samþætt leiðakerfi.

→ Umhverfisvænt

→ Hagkvæmt



# Þjónustan

Markmiðið er að þjóna íbúum og stuðla að jöfnun á aðgengi.

→ Vinnusóknartenging

→ Félagsleg tenging

Leiðir skulu skipulagðar með þarfir íbúa og góða nýtingu fjármagns að leiðarljósi.

# Markmiðin - aðgerðir

## Endurnýjun leiðarkerfis

→ Örugg tenging á milli ferðakosta: með ferjum, flugi og almenningsvögnum.

## Fargjaldastefna

→ Tryggja að ferðamátinn sé samkeppnishæfur

## Orkuskipti

→ Loftslagsmarkmið.

# Markmiðin - aðgerðir

## Biðstöðvar utan þéttbýlis

- Tryggja öryggi farþega á biðstöðvum, flugstöðum og ferjuhöfnum.
- Aðgengi að þjónustunni verði eins og best verður kosið, þar með talið fyrir fatlaða og hreyfihamlaða.

## Uppbygging samgöngumiðstöðva

- Fýsileikakönnun á uppbyggingu samgöngumiðstöðva.

# Markmiðin - aðgerðir

## Gagnvirk þjónustuveita

- Betra aðgengi að upplýsingum um leiðir milli áfangastaða
- Farmiðkaup verði auðvelduð
- **Samgöngu- og deilipjónusta**
- Greina möguleika.
- Aðlögun lagaumhverfis.

# Tímaáætlun

2022

2024

2026

2028

2030

2023

2025

2027

2029

2031

Orkuskipti

Fargjöld

Biðstöðvar utan þéttbýlis

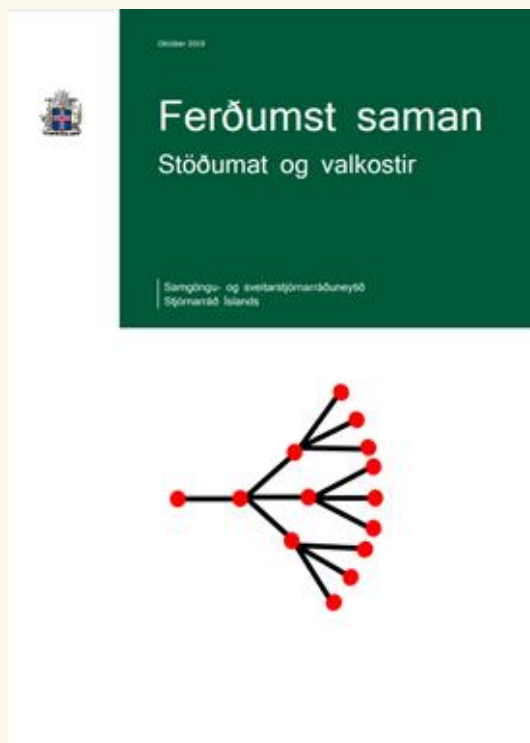
Endurnýjun leiðarkerfis

Gagnvirk þjónustuveita

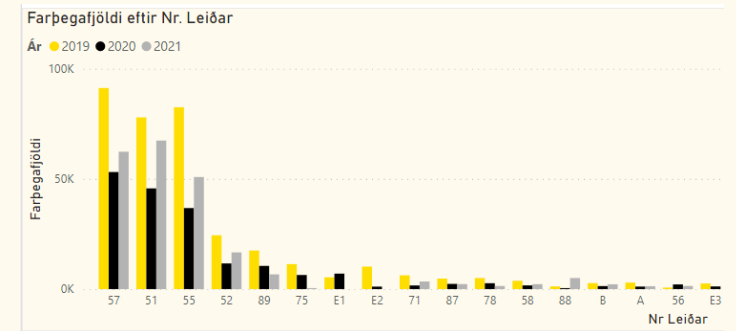
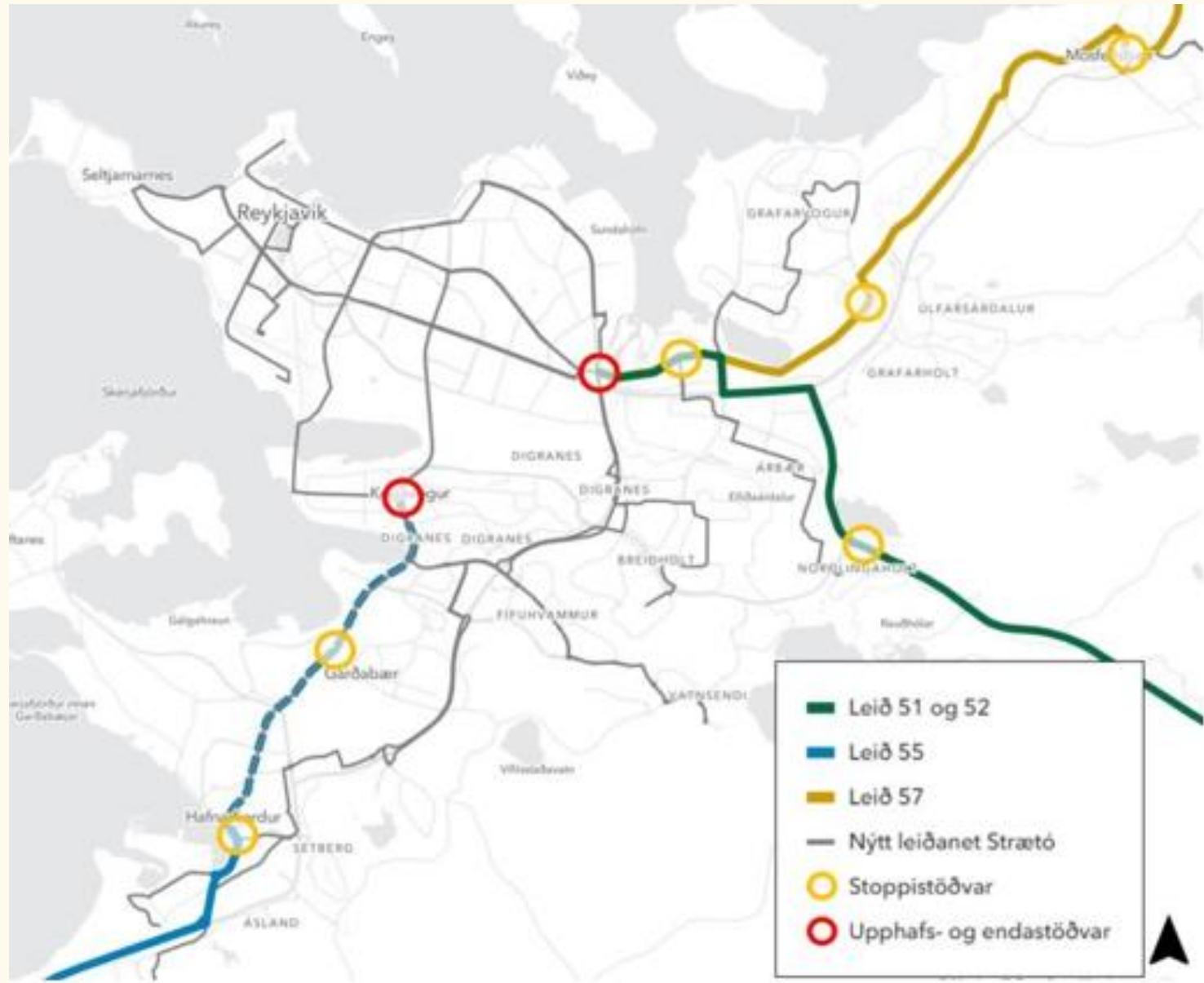
Samgöngu- og deilipjónusta

Uppbygging samgöngumiðstöðva

# Nánar: Ferðumst saman



# Tengingar við Höfuðborgarsvæðið





# Takk fyrir