



# Nýjar og strangari kröfur Vegagerðarinnar vegna lagningar bundins slitlags

---

2. febrúar 2021

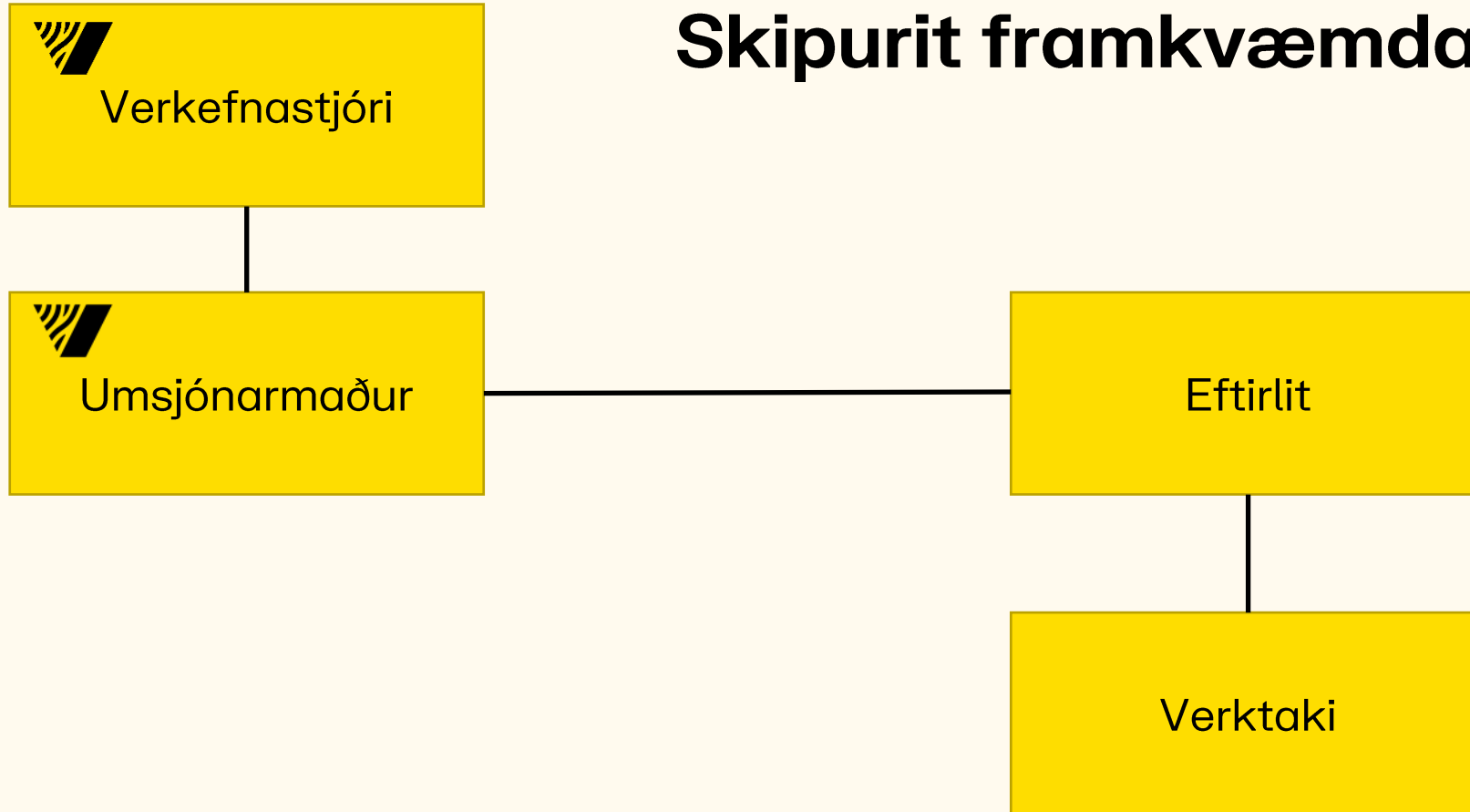
# Vegagerðin herðir á kröfum

- Nýju kröfurnar eru yfirgripsmiklar og miða allar að því að auka öryggi vegfarenda eins og frekast er unnt
- Við ætlum að gera allt sem í okkar valdi stendur til koma í veg fyrir að aðstæður líkar þeim sem komu upp í sumar geti endurtekið sig
- Við ætlum að bæta verulega umferðaröryggi við lok verka þegar nýtt slitlag hefur verið lagt á veg





# Skipurit framkvæmda



# Hertar kröfur

- Stórauknar kröfur til verktaka og eftirlits
- Hert umsjón Vegagerðarinnar með sínum verkum
- Stífari kröfur um rannsóknir og aukin tíðni
- Umferð ekki hleypt á veg fyrr en tryggt er að verkið standist öryggiskröfur
- Stórauknar merkingar og hraði tekinn niður þegar þörf krefur



# Hvernig verður það tryggt?

- Eftirlitsfólk og verktakar verða að hafa farið á námskeið Vegagerðarinnar um eftirlit með verkum og staðist ítarlegt próf að því loknu – endurmenntun á hverju ári
- Þetta er gert til að örugglega verði gripið inn í, komi upp alvarleg atvik
- Þannig séu allir sem koma að verki meðvitaðir um að fyrirvaralaust geti komið til stöðvunar verks og lokunar á vegum, óháð óhagræði og hagsmunum verktaka
- Öryggi verði alltaf í fyrsta sæti!





# Hvernig verður það tryggt?

- Eftirlit verður faggilt
- Strangt faggildingaferli
- Úttektir árlega
- Endurvottun á a.m.k. fimm ára fresti
- Tryggir betur hæfni eftirlitsaðila og vinnubrögð verktaka
- Tekið út af faggildingasviði Hugverkastofu



# Hvernig verður það tryggt?

- Lágmarksgildi hemlunarviðnáms hækkað
- Kröfum um holrýmd í malbiki breytt
- Hert á þeim mörkum sem skera úr um hvort leggja þarf slitlag aftur
- Mörkin verða rækilega skilgreind í útboðsgögnum, samningum, leiðbeiningum og reglum



# Hvernig verður það tryggt?

- Skilt verður að mæla hemlunarviðnám að lokinni útlögn í hvert sinn sem verk er unnið
- Skilt verður að öryggisúttekt fari fram áður en umferð er hleypt á veg
- Merkingar verða auknar verulega; fleiri merki og stærri
- Ný umferðarmerki þar sem m.a. er bent á aukna hættu á hálu yfirborði í rigningu
- Hraðalækkunum verður beitt þar til hemlunarviðnám malbiks hefur verið mælt





# Hvernig verður það tryggt?

- Krafa um virkt og vottað gæðakerfi
- Rannsóknir um gæði efna og samsetningu skili sér fljótt og örugglega
- Þannig verði unnt að grípa til aðgerða og stöðva verk, standist efni ekki kröfur
- Hert á kröfum til starfsmanna Vegagerðarinnar sem koma að framkvæmdum
- Upplýsingaflæði til vegfarenda um framkvæmdir aukið til muna

