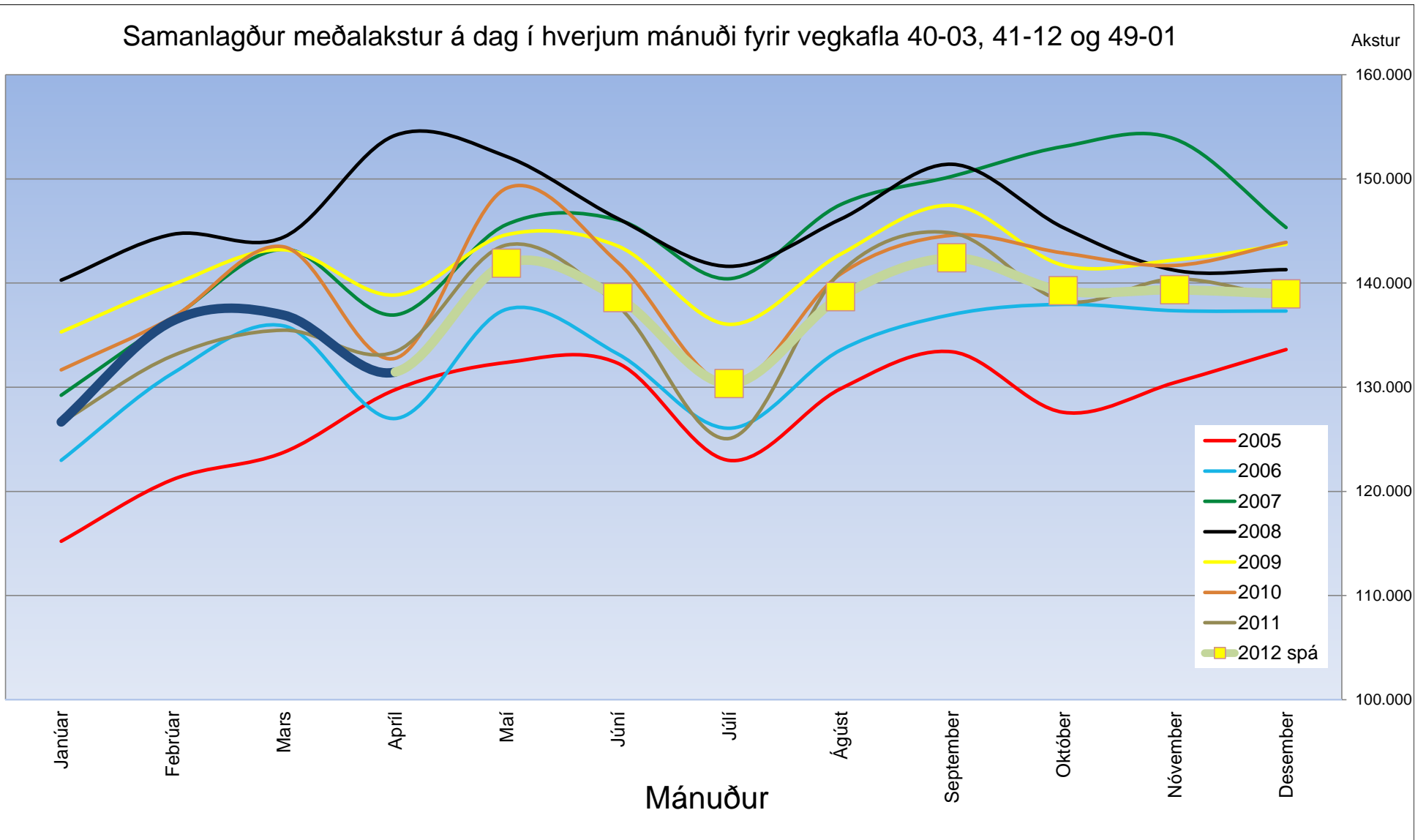


Tafla 1. sýnir umferð og meðalakstur á dag eftir mánuðum í þremur völdum sniðum innan Höfuðborgarsvæðis.

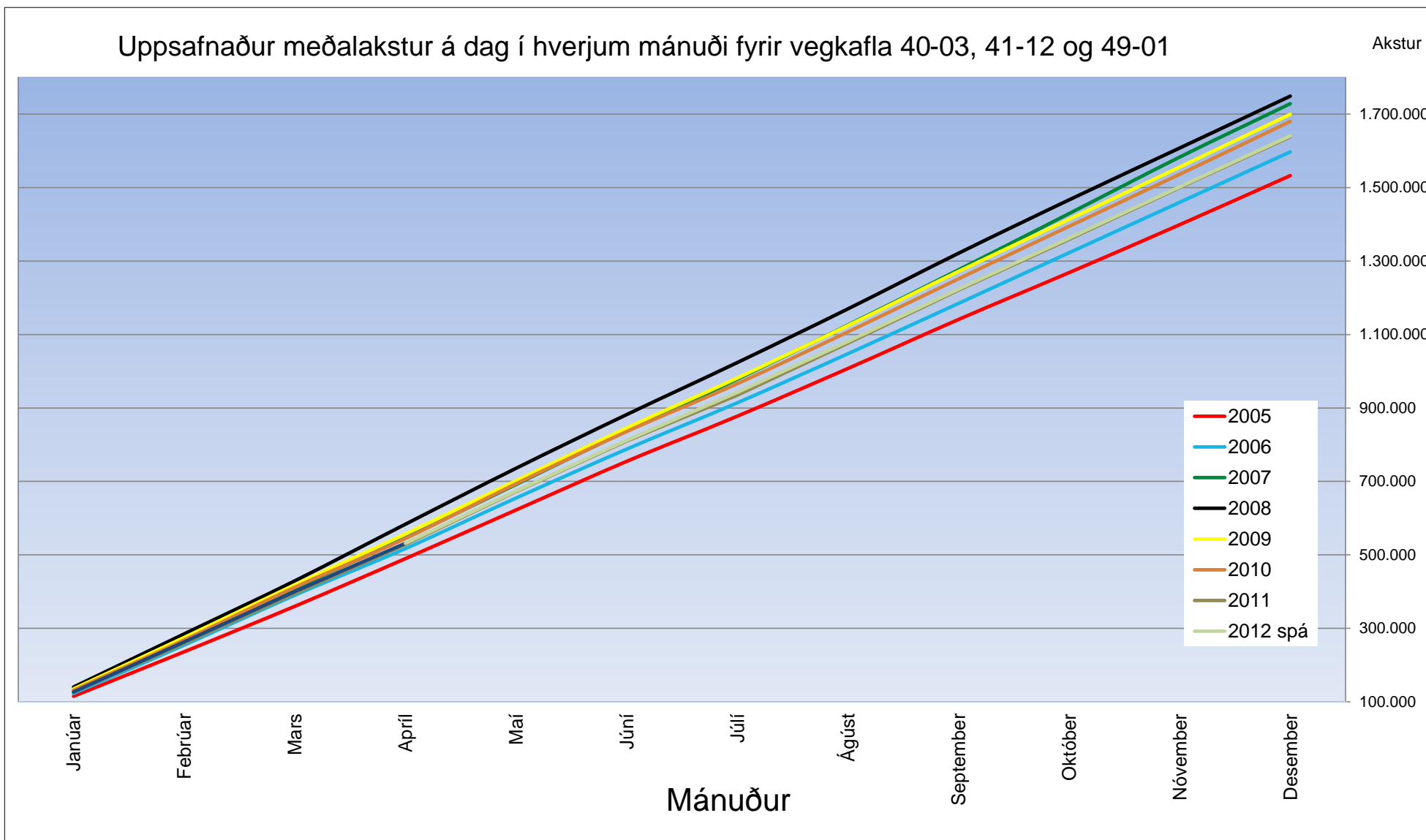
Höfuðborgarsvæðið											
		Hálfjarðarvegur summan Kópavogskjallar			Reykjanesbraut við Dalveg í Kópavogi		Vesturlandsvegur (Nesbraut) mótis við Stjeflung, (dám. Atúnabakkur)		Samninglóður meðalakstur (umferð x lengd vegkaflla)		
		samtals			3,27				Meðalvæðing fyrir hvern mánuð lagður saman (reikntala)		
Lengd vegkaflla í km →		1,01			1,66		0,60				
Ár   mán.   Vegnr. →		40-03			41-12		49-01		Uppsafnað		
Umferð →		Fjöldi bíla pr. dag			Σ Km/dag		Σ Km		Samantekt		
									Heildarakstur á höfuðborgarsvæðinu árið 2009 = 669.606 þús. km Heildarakstur úrtaks árið 2009 = 51.688 þús. km Hlutfall úrtaks af heildarakstri er því = 7,7%		
2005	Janúar	36.964	35.212	32.382	115.215	115.215					
	Febrúar	39.806	36.014	35.244	121.134	236.349					
	Mars	39.314	37.567	36.152	123.760	360.108					
	Apríl	39.487	40.551	37.617	129.767	489.876					
	Mai	40.229	40.965	39.578	132.380	622.255					
	Júní	39.072	41.329	40.381	132.297	754.553					
	Júlí	34.593	38.833	39.291	122.976	877.529					
	Ágúst	38.566	40.513	39.431	129.862	1.007.391					
	September	41.254	41.184	38.954	133.404	1.140.795					
	Október	39.454	39.405	37.215	127.590	1.268.385					
	November	39.646	41.051	37.101	130.448	1.398.833					
	Desember	40.180	42.745	36.800	133.619	1.532.451					
	Meðalumerf/dag = ÁDU		39.047	39.614	37.512	Heildarakstur =	46.612.057				
2006	Janúar	37.989	38.437	34.682	122.984	122.984					
	Febrúar	40.907	40.671	37.501	131.331	254.314					
	Mars	42.550	41.844	39.087	135.889	390.203					
	Apríl	38.387	39.569	37.569	126.997	517.200					
	Mai	42.024	42.513	40.787	137.488	654.688					
	Júní	39.411	41.522	40.763	133.189	787.877					
	Júlí	35.789	39.723	39.963	126.065	913.942					
	Ágúst	38.871	42.184	40.485	133.575	1.047.517					
	September	42.755	41.641	41.129	136.984	1.184.501					
	Október	43.059	42.356	40.267	137.961	1.322.462					
	November	43.214	41.768	40.612	137.348	1.459.810					
	Desember	42.532	42.771	38.934	137.318	1.597.128					
	Meðalumerf/dag = ÁDU		40.624	41.250	39.315	Heildarakstur =	48.579.296				
2007	Janúar	40.666	39.409	37.899	129.231	129.231					
	Febrúar	42.636	41.580	40.896	136.623	265.854					
	Mars	44.711	43.720	42.527	143.250	409.103					
	Apríl	41.126	42.156	42.383	136.946	546.049					
	Mai	43.780	44.517	45.850	145.626	691.675					
	Júní	42.691	44.919	47.313	146.071	837.747					
	Júlí	39.540	43.771	46.367	140.416	978.163					
	Ágúst	43.072	45.828	46.593	147.533	1.125.696					
	September	44.536	46.730	46.157	150.247	1.275.943					
	Október	45.561	47.695	46.533	153.110	1.429.053					
	November	45.586	48.466	45.560	153.831	1.582.884					
	Desember	41.950	46.794	42.143	145.333	1.728.218					
	Meðalumerf/dag = ÁDU		42.988	44.632	44.185	Heildarakstur =	52.566.624				
2008	Janúar	42.079	43.928	41.438	140.283	140.283					
	Febrúar	42.211	45.714	43.597	144.677	284.960					
	Mars	43.161	44.927	43.751	144.422	429.382					
	Apríl	45.303	48.229	47.282	154.185	583.567					
	Mai	43.400	48.140	47.334	152.147	735.714					
	Júní	40.402	46.482	47.040	146.190	881.904					
	Júlí	37.788	45.431	46.706	141.605	1.023.509					
	Ágúst	39.855	46.910	46.690	146.138	1.169.646					
	September	44.393	46.983	47.628	151.406	1.321.052					
	Október	43.645	44.328	46.087	145.318	1.466.370					
	November	42.610	43.068	44.500	141.229	1.607.599					
	Desember	41.091	44.677	42.705	141.289	1.748.888					
	Meðalumerf/dag = ÁDU		42.162	45.735	45.396	Heildarakstur =	53.341.079				
2009	Janúar	40.051	41.955	42.020	135.309	135.309					
	Febrúar	41.468	43.176	43.833	139.855	275.163					
	Mars	42.649	43.974	45.207	143.197	418.360					
	Apríl	40.139	43.031	44.800	138.852	557.212					
	Mai	41.143	45.166	46.849	144.639	701.851					
	Júní	39.338	45.356	47.542	143.548	845.399					
	Júlí	36.278	43.055	46.544	136.038	981.437					
	Ágúst	38.943	45.449	46.669	142.780	1.124.217					
	September	42.344	46.308	46.364	147.457	1.271.674					
	Október	41.415	44.084	44.499	141.708	1.413.382					
	November	41.585	44.265	44.559	142.216	1.555.598					
	Desember	40.810	45.965	43.664	143.718	1.699.317					
	Meðalumerf/dag = ÁDU		40.514	44.315	45.213	Heildarakstur =	51.687.551				
2010	Janúar	38.769	40.948	40.896	131.688	131.688					
	Febrúar	40.353	42.290	42.919	136.709	288.377					
	Mars	42.317	44.527	44.702	143.476	411.853					
	Apríl	38.546	41.213	42.389	132.778	544.632					
	Mai	42.047	46.617	48.759	149.107	693.739					
	Júní	38.698	44.896	47.264	141.971	835.710					
	Júlí	35.047	40.894	45.038	130.304	966.014					
	Ágúst	39.203	44.069	46.872	140.873	1.106.887					
	September	41.946	44.929	46.070	144.590	1.251.476					
	Október	41.381	44.334	45.824	142.884	1.394.360					
	November	40.967	44.338	44.525	141.693	1.536.053					
	Desember	40.499	46.137	44.030	143.909	1.679.962					
	Meðalumerf/dag = ÁDU		39.981	43.766	44.941	Heildarakstur =	51.098.852				
2011	Janúar	34.438	40.650	40.584	126.612	126.612					
	Febrúar	38.278	41.594	42.191	133.021	259.633					
	Mars	39.890	42.024	42.382	135.478	395.111					
	Apríl	38.191	41.786	42.456	133.411	528.522					
	Mai	40.629	45.264	45.805	143.656	672.179					
	Júní	37.310	43.656	46.102	137.814	809.992					
	Júlí	31.285	40.295	44.324	125.082	935.074					
	Ágúst	39.501	43.816	47.395	141.068	1.076.142					
	September	42.149	44.852	46.305	144.808	1.220.950					
	Október	39.005	43.630	44.120	138.293	1.359.243					
	November	38.914	45.013	43.954	140.397	1.499.640					
	Desember	39.009	44.817	41.196	138.513	1.638.153					
	Meðalumerf/dag = ÁDU		38.217	43.116	43.901	Heildarakstur =	49.827.141				
2012 (órýnt)	Janúar	36.756	40.229	37.935	126.665	126.665					
	Febrúar	39.916	42.641	42.098	136.358	263.023					
	Mars	40.799	42.059	43.161	136.922	399.944					
	Apríl	37.312	41.032	42.770	131.460	531.404					
	Mai										
	Júní										
	Júlí										
	Ágúst										
	September										
	Október										
	November										
	Desember										
	Meðalumerf/dag = ÁDU					Heildarakstur =				0,2%	0,2%

Samanlagður meðalakstur á dag í hverjum mánuði fyrir vegkafla 40-03, 41-12 og 49-01



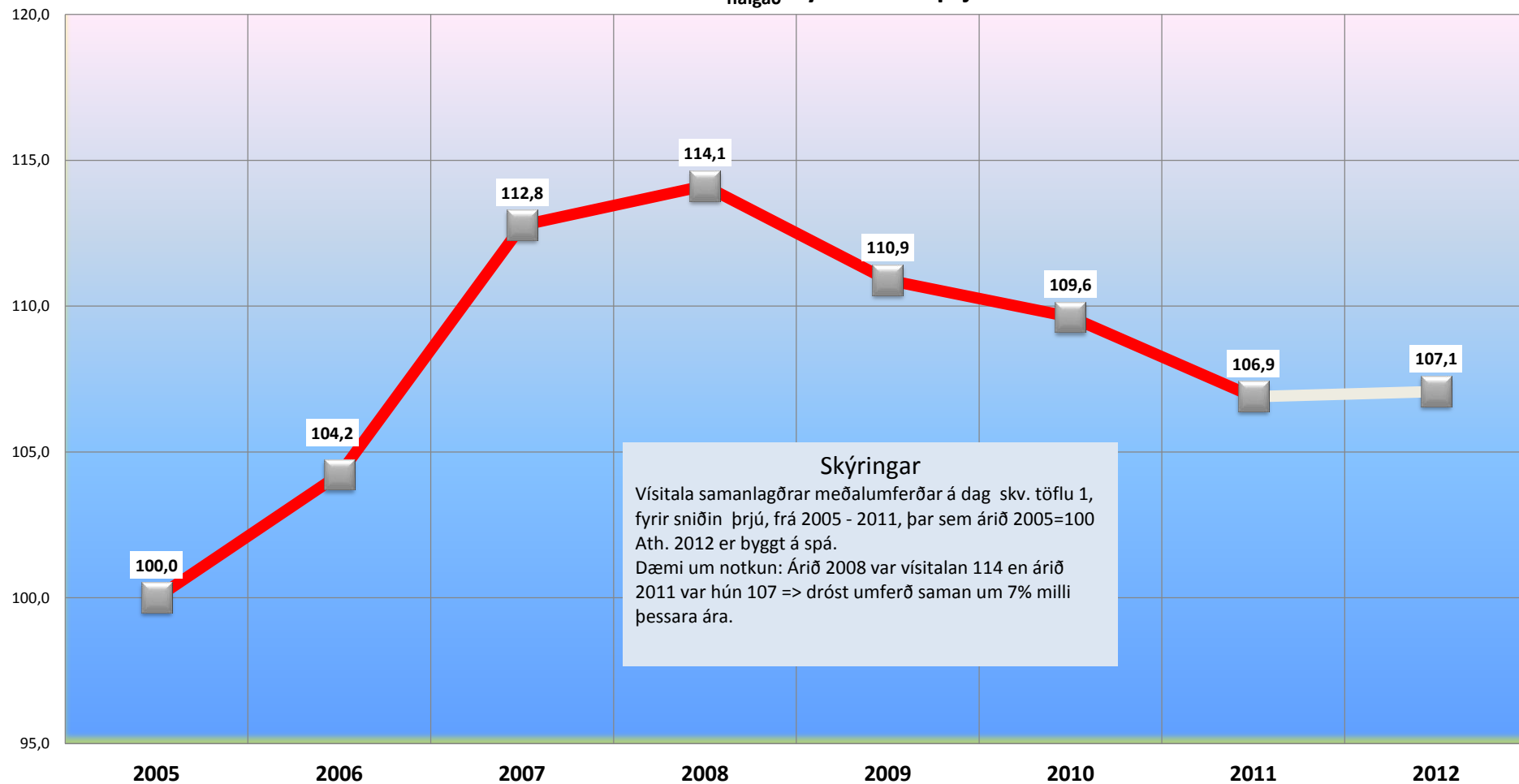
# Uppsafnaður meðalakstur á dag í hverjum mánuði fyrir vegkafla 40-03, 41-12 og 49-01

Akstur



Σ bílar/dag

## Vísitala Σ ÁDU<sub>nálgað</sub> fyrir sniðin þrjú

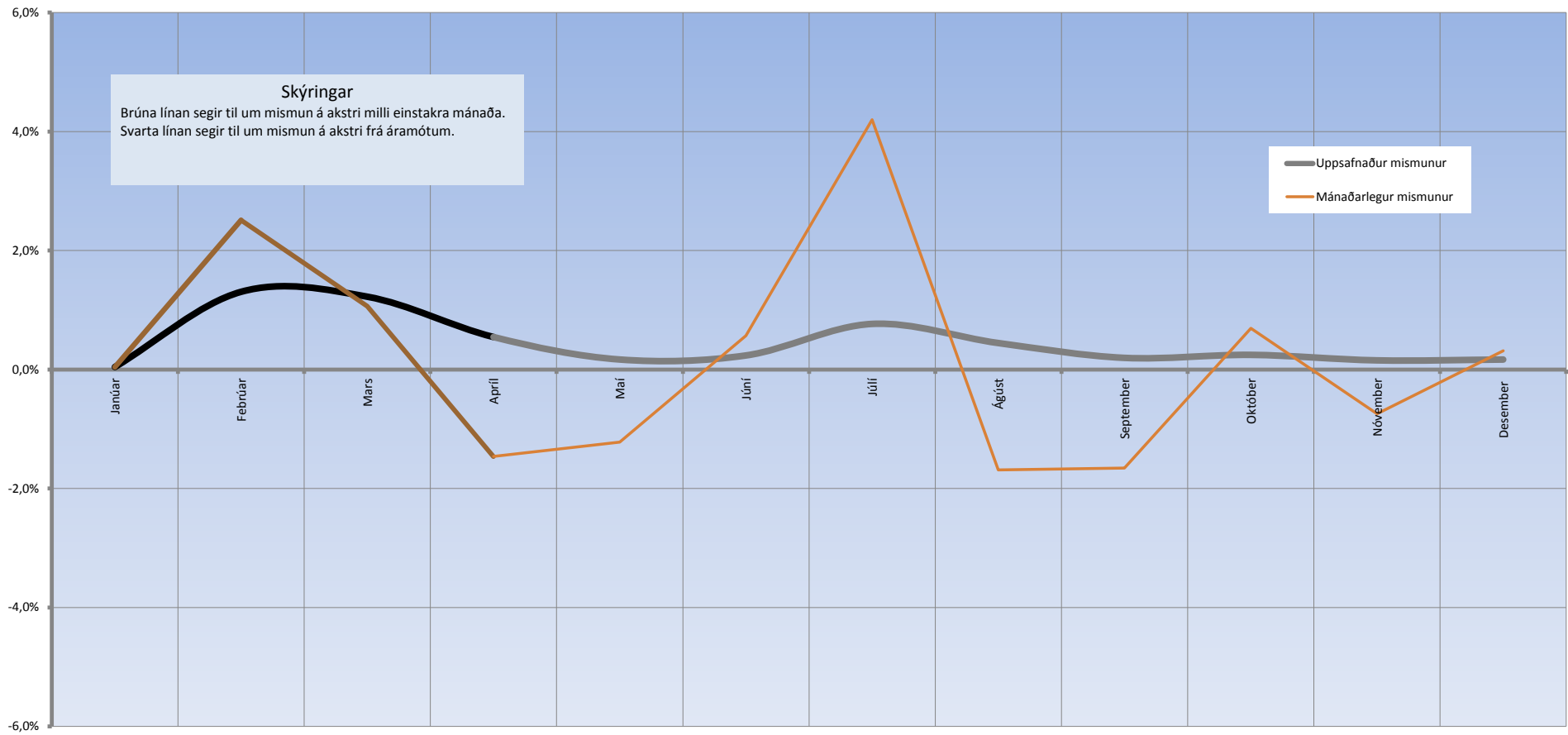


### Skýringar

Vísitala samanlagðrar meðalumferðar á dag skv. töflu 1, fyrir sniðin þrjú, frá 2005 - 2011, þar sem árið 2005=100 Ath. 2012 er byggt á spá.

Dæmi um notkun: Árið 2008 var vísitalan 114 en árið 2011 var hún 107 => dróst umferð saman um 7% milli þessara ára.

### Spá um hlutfallslegan mismun á akstri innan Höfuðborgarsvæðis milli árunna 2011 og 2012eftir mánuðum



# Þróun ÁDU spár fyrir sniðin þrjú árið 2011

Σ bílar/dag

