

Náma E-23 á skipulagi

áhugaverður útsýnisstaður yfir Arnarfjörð og Geirþjófsfjörð

útskot fyrir bíla vegna gönguleiðar í Geirþjófsfjörð

Veglina E (g660-333B)
Lengd 5,5 km,
þar af jarðgöng 2,7 km
- heild 28,2 á áf. II

Veglina B2 (d60-503B)
Lengd 6,5 km
- heild 29,3 km áf. II

áhugaverður útsýnisstaður sést til Bíldudals

Veglina F (d60-503F)
Lengd 34,9 km
- 29,4 km á áfanga II

Veglina B2 (d60-503B)
Lengd 6,5 km
- heild 29,3 km áf. II

áfangi II

Vestfjarðavegur (60)

Náma V-06
núverandi brú á Kollagötuá

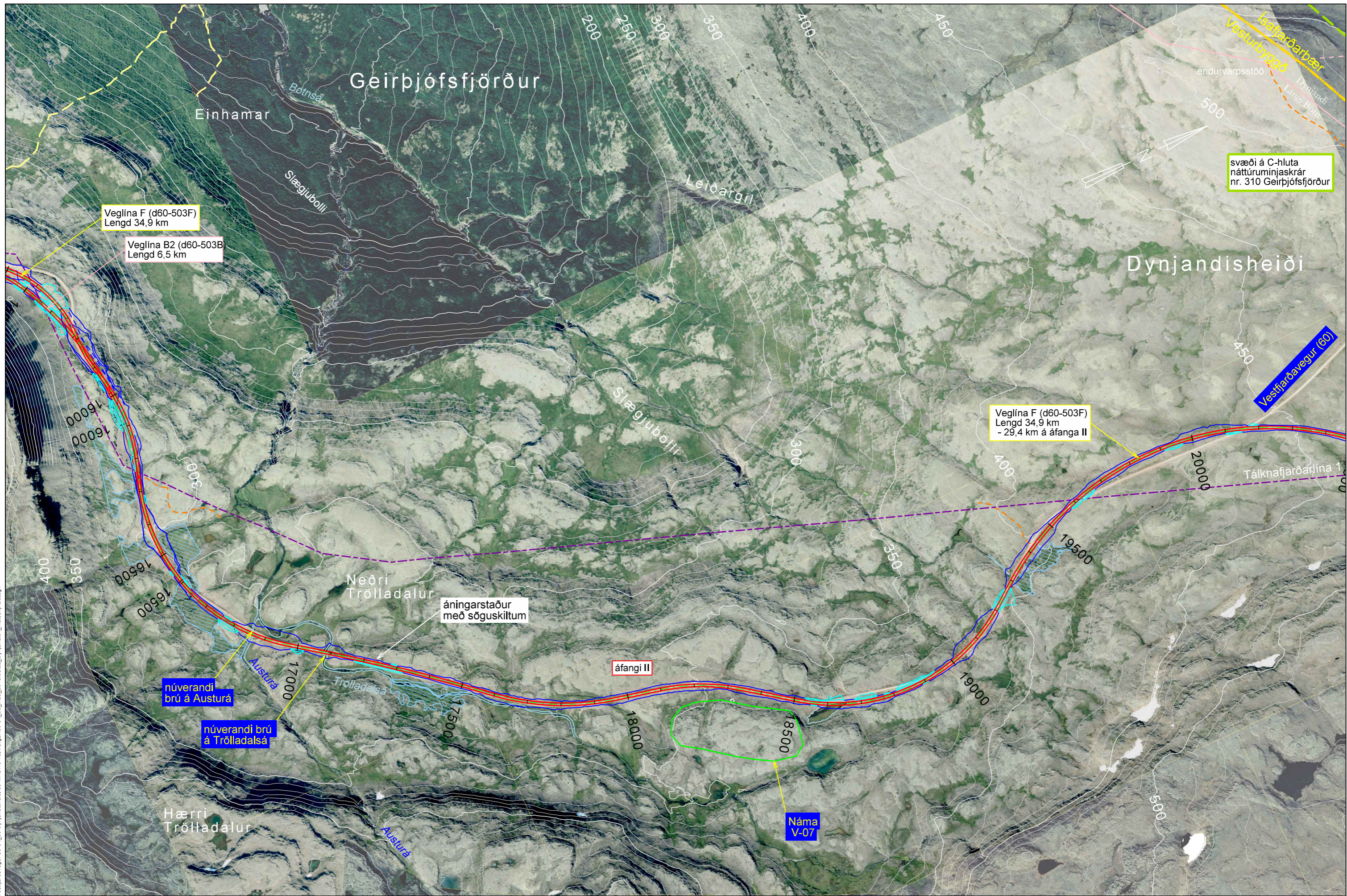
jarðgöng 2,7 km

núverandi brú á Norðdalsá

svæði á C-hluta náttúruminjaskrár nr. 310 Geirþjófsfjörður

S:\Maunvirkni\60-Vestfjarðavegur\60-4_38_Dynjandisheidi\03_MAU10_Tekningar\60-34_36_mau_2018_0622_Dynjandis_mataskyrtia.dgn

<p>Landmælingar: Vegagerðin Hnitakerfi: ISN93 Hæðakerfi: Landshæðarnet Loftmyndataka og myndmæling: Loftmyndir ehf. Flughæð: 3000m Móskaustæró: 10x10m. Kortageró: Vegagerðin</p>		<p>Vegagerðin Mælikvarð: 1:10,000 Bláðstæró: A3</p>	<p>Vestfjarðavegur um Dynjandisheiði Djúpa vatn - áfangi II Hörgsnes - Mjólkárverkjun</p>	<p>Dags: 10.10.2019 Útbodsnr.: - Vegnr.: 60-34/36 Hönnunartlg: máu Tegln. nr.: 9-9 Útg.: -</p>
				<p>Málavörð: Hannað KK / HSH Tebnað: HA Yfirfaró: - Samþykkt: -</p>



svæði á C-hluta náttúruminjaskrár nr. 310 Geirþjófsfjörður

S:\Maunvikki\60-Vestfjarðavegur\60-4_38_Dynjandisheiði\03_MAU\10_Tekningar\60-34_36_mau_2018.06.22_Dynjandis_mataskyrti.sia.dgn

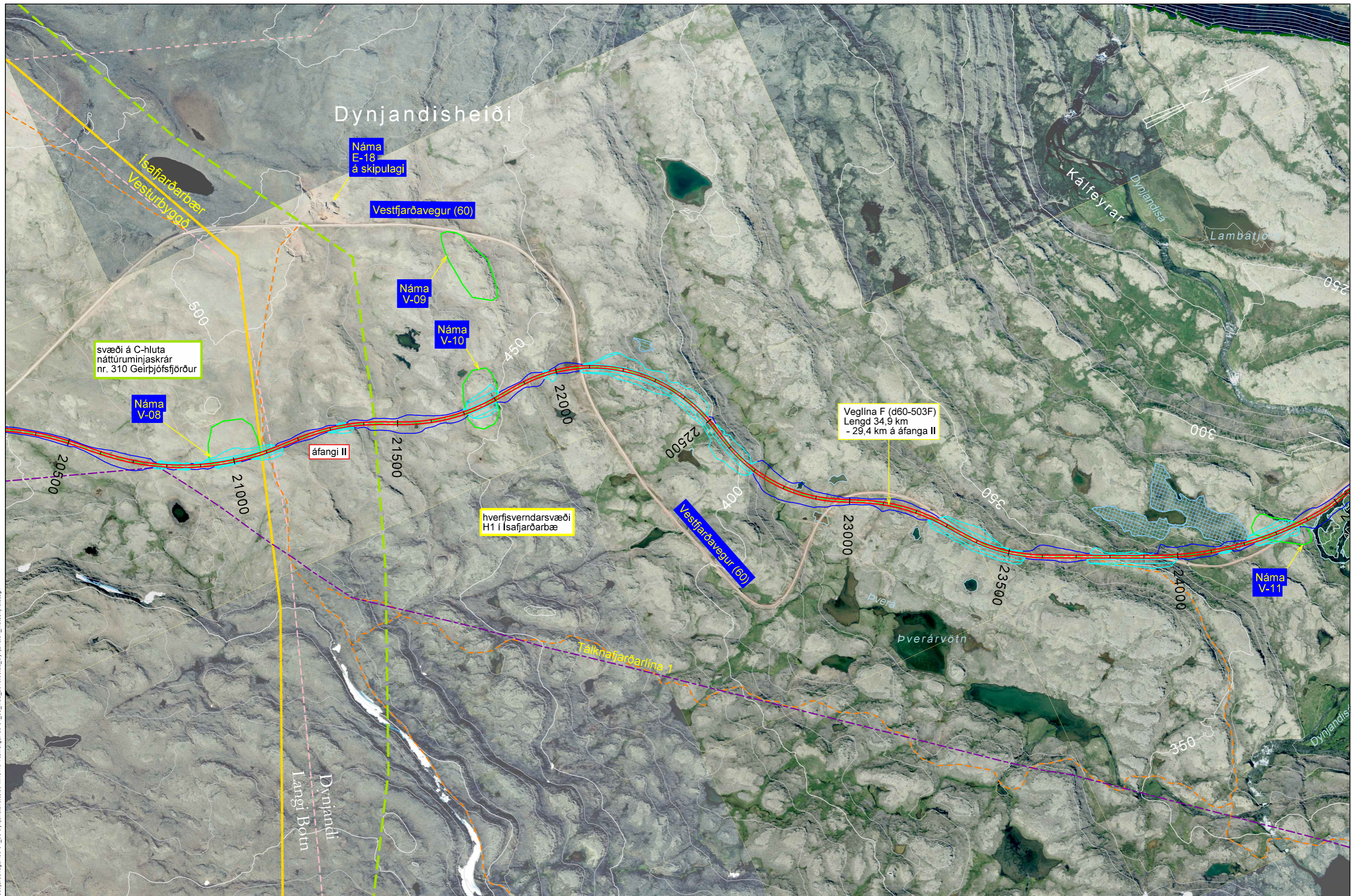
Landmælingar: Vegagerðin
 Hnitakerfi: ISN93 Hæðarkerfi: Landshæðarnet
 Loftmyndataka og myndmæling: Loftmyndir ehf.
 Flughæð: 3000m Móskaustæró: 10x10m.
 Kortageró: Vegagerðin

Brotinn flái
Fylling

Skering

Rofvörn
Óxli
Kantlína
Miðlína

Málsvæði		Málsvæði		Málsvæði		Málsvæði		Málsvæði		Málsvæði		Málsvæði		Málsvæði		Málsvæði		Málsvæði		Málsvæði			
1:10,000	Hannað	KK / HSH	Teknað	HA	Yfirráð	-	Blástaðaró	A3	Samþykkt	-	Vegagerðin		Vestfjarðavegur um Dynjandisheiði		Trölladalur - áfangi II		Hörgnsnes - Mjólkárirkjun		Dags:	10.10.2019			
												Útbodsnr.:		-		Vegnr.:		40-34/36		Hönnunartíð:		mánu	
												Tékn. nr.:		9-10		Útg.:		-					

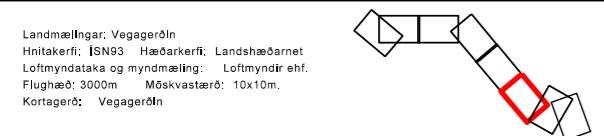


svæði á C-hluta náttúruminjaskrár nr. 310 Geirþjófsfjörður

Veglina F (d60-503F)
Lengd 34,9 km
- 29,4 km á áfanga II

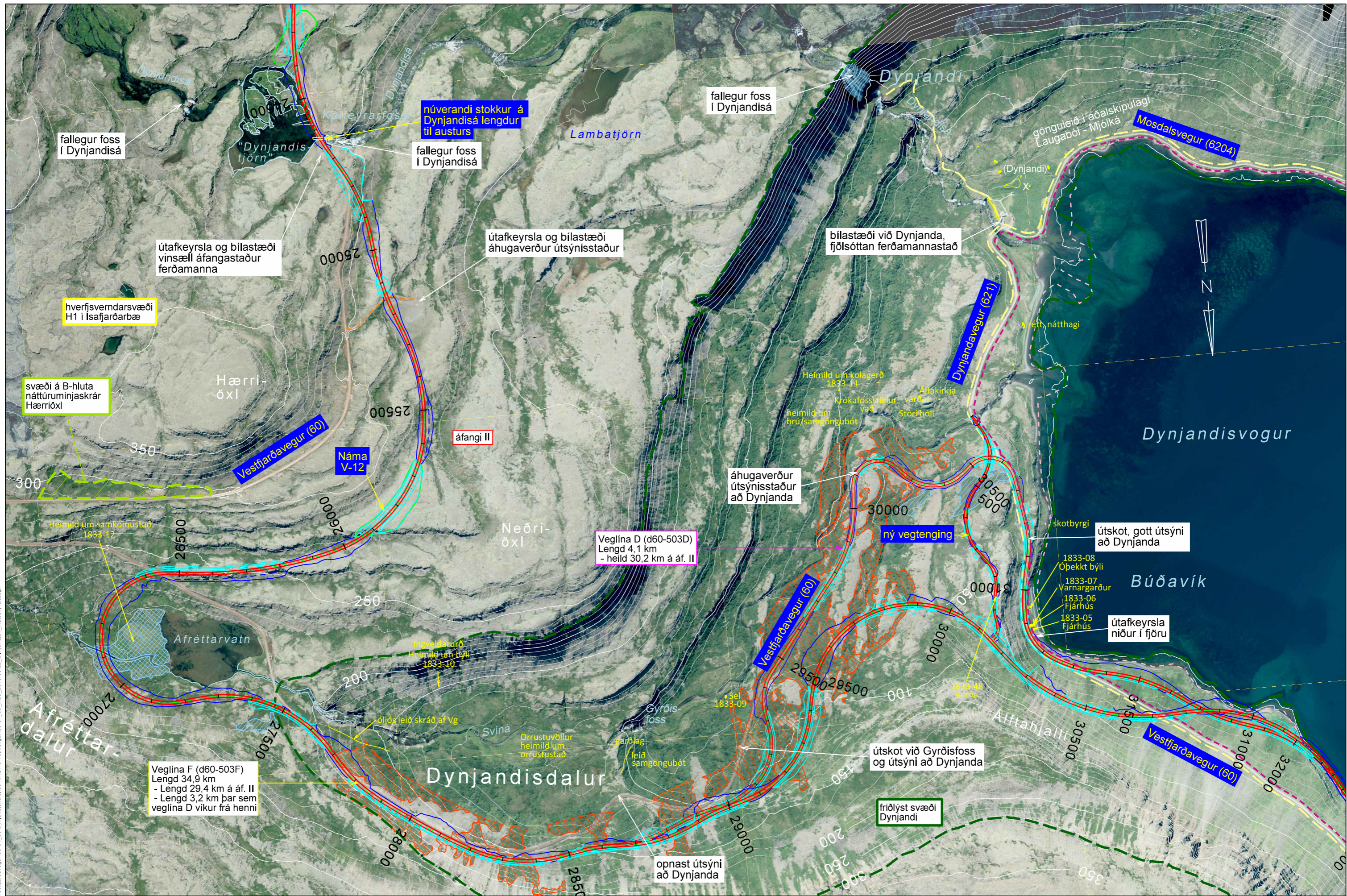
hverfisverndarsvæði H1 í Isafjarðarbæ

S:\Maunvirki\60-Vestfjarðavegur\60-4_4_38_Dynjandisheiði\03_MAU\10_Tekningar\60-34_máu_2018_06_22_Dynjandisheiði_matskýrsla.dgn



- birkiskógur
- votlendi > 2 ha
- gönguleið
- náttúruminjaskrá
- fjarskiptalagnir
- birkikjarr
- votlendi < 2 ha
- sveitarfélagsmörk
- friðlýst svæði
- raf lína
- landamerki
- fornleifar
- námusvæði

Mælikvarði		Hannafélag		Vegagerðin		Dagsgjöf	
1:10,000	Tekni	KK / HSH	HA	Vestfjarðavegur um Dynjandisheiði		10.10.2019	
Bláðstærð		Samþykkt		Dynjandisheiði - áfanga II		Útbodsnr.	
A3				Högnunarskiptun		-	
				Högnunarskiptun		Vegnr.	
				Högnunarskiptun		60-34/36	
				Högnunarskiptun		máu	
				Högnunarskiptun		Tekn. nr.	
				Högnunarskiptun		9-11	

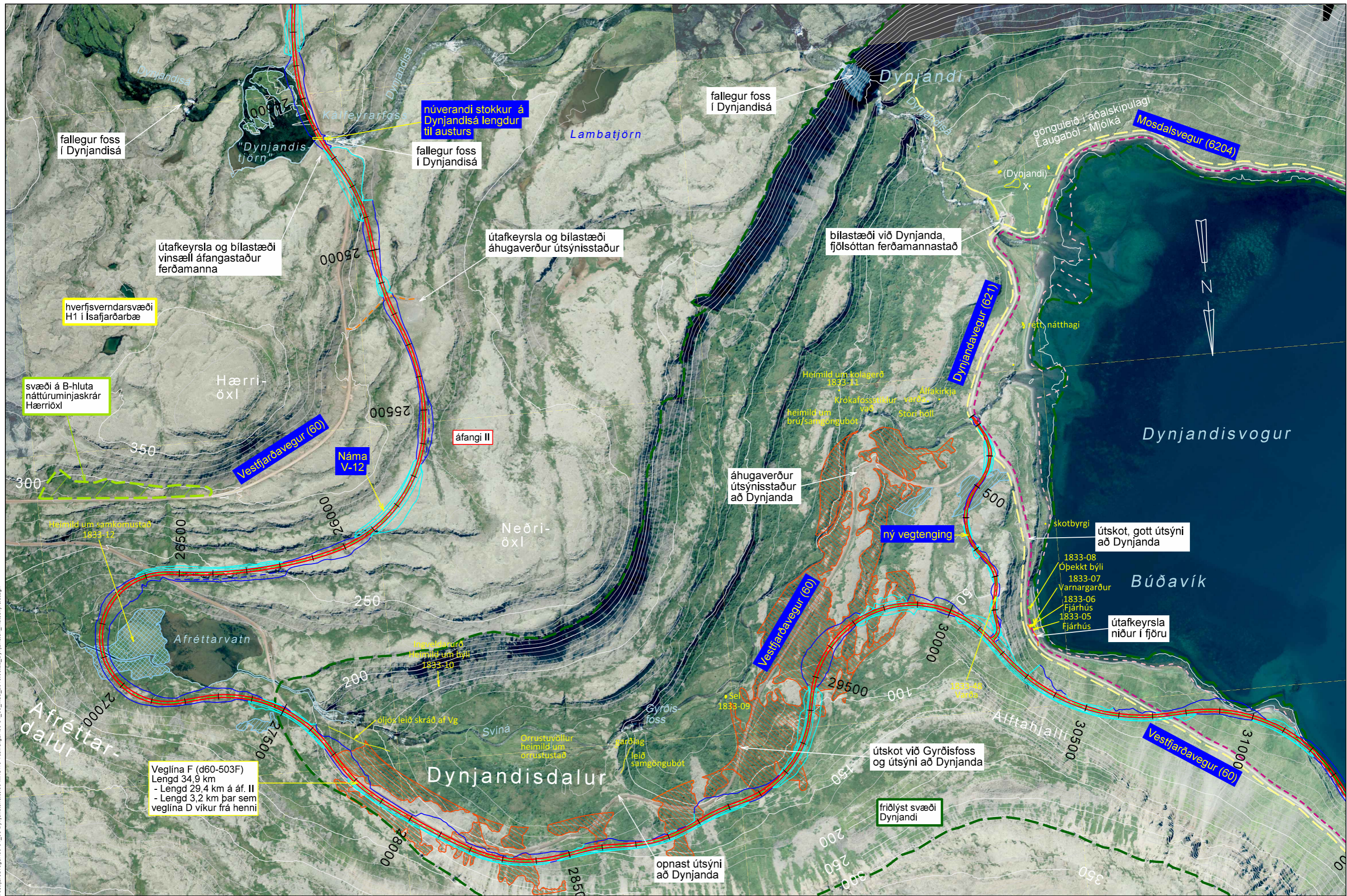


S:\Maanvirkni\60-Vestfjarðavegur\60-4_38_Dynjandisheiði\03_MAU10_Tekningar\60-34_36_mau_2018_06_22_Dynjandis_mataskyrtla.dgn

Landmælingar: Vegagerðin
 Hnitakerfi: ISN93 Hæðarkerfi; Landshæðarnet
 Loftmynddata og myndmæling: Loftmyndir ehf.
 Flughæð: 3000m Móskaustæró: 10x10m.
 Kortageró: Vegagerðin

Brotinn fláil
 Fylling Skering
 Rotvörn Öxl Kantlína Miðlína

Mælikvarði		Hannafélag		Vegagerðin		Dagur	
1:10,000	Teknað	KK / HSH	HA	Vestfjarðavegur um Dynjandisheiði		10.10.2019	
Blásetur	A3	Samþykkt	-	Dynjandisdalur - áfangi II		Útbodnr. -	
				Hörsngns - Mjólárvirkjun		Vegnr. 60-34/36	
						Hönnunartg máu	
						Tegun. nr. 9-12	
						Útg. -	



Veglína F (d60-503F)
 Lengd 34,9 km
 - Lengd 29,4 km á áf. II
 - Lengd 3,2 km þar sem
 veglína D vikur frá henni

fallegur foss í Dynjandísá
 núverandi stokkur á Dynjandísá lengdur til austurs
 fallegur foss í Dynjandísá

útafkeyrsla og bílastæði vinsæll áfangastaður ferðamanna
 útafkeyrsla og bílastæði áhugaverður útsýnisstaður

bílastæði við Dynjanda, fjölsóttan ferðamannastað

hverfisverndarsvæði H1 í Isafjarðarbæ

svæði á B-hluta náttúruminjaskrár Hærriöxl

áfangi II

áhugaverður útsýnisstaður að Dynjanda

ný vegtenging

útskot, gott útsýni að Dynjanda

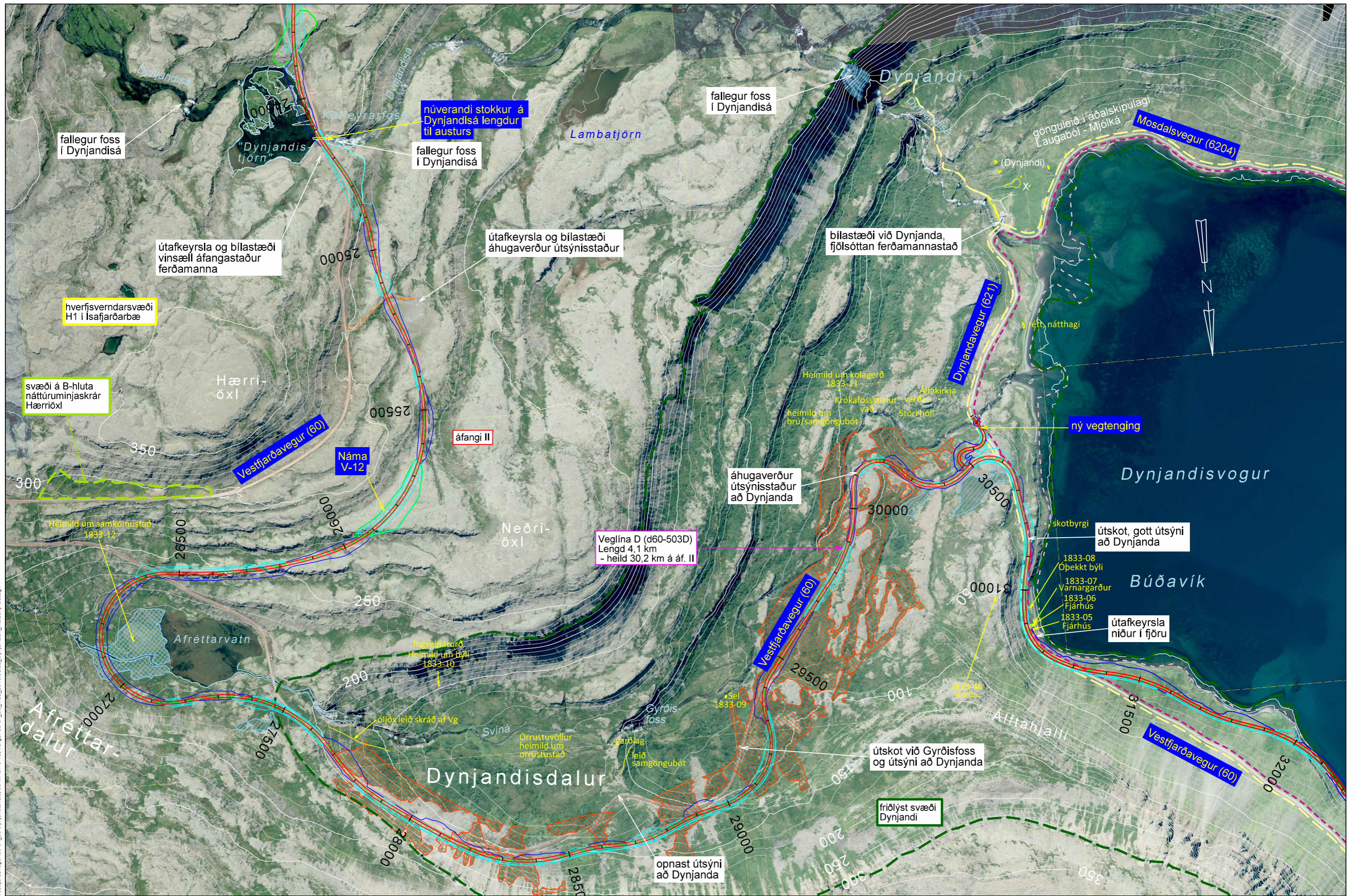
Afrettarvatn

útskot við Gyrðisfoss og útsýni að Dynjanda

fríðlýst svæði Dynjandi

opnast útsýni að Dynjanda

Landmælingar: Vegagerðin Hnitakerfi: ISN93 Hæðarkerfi; Landshæðarnet Loftmyndataka og myndmálning: Loftmyndir ehf. Flughæð: 3000m Mósákvæðing: 10x10m. Kortagerð: Vegagerðin		birkiskógur birkikjarr reiðleið	votlendi > 2 ha votlendi < 2 ha sjávarfítjar	gönguleið sveitarfélaga-mörk landamerki	náttúruminjaskrá fríðlýst svæði fornleifar	fjarskiptalagnir raflína námusvæði	Vegagerðin Mælikvarði: 1:10.000 Blástaðir: A3	Hannað: KK / HSH Teiknað: HA Yfirráð: - Samþykkt: -	Vestfjarðavegur um Dynjandisheiði Dynjandisdalur - áfangi II Veglína F	Dags: 10.10.2019 Unboðsnr.: - Vegnr.: 60-34/36 Hönnunartg: máu Teikn. nr.: 9-13 Útg.: -
--	--	---------------------------------------	--	---	--	--	--	--	--	--



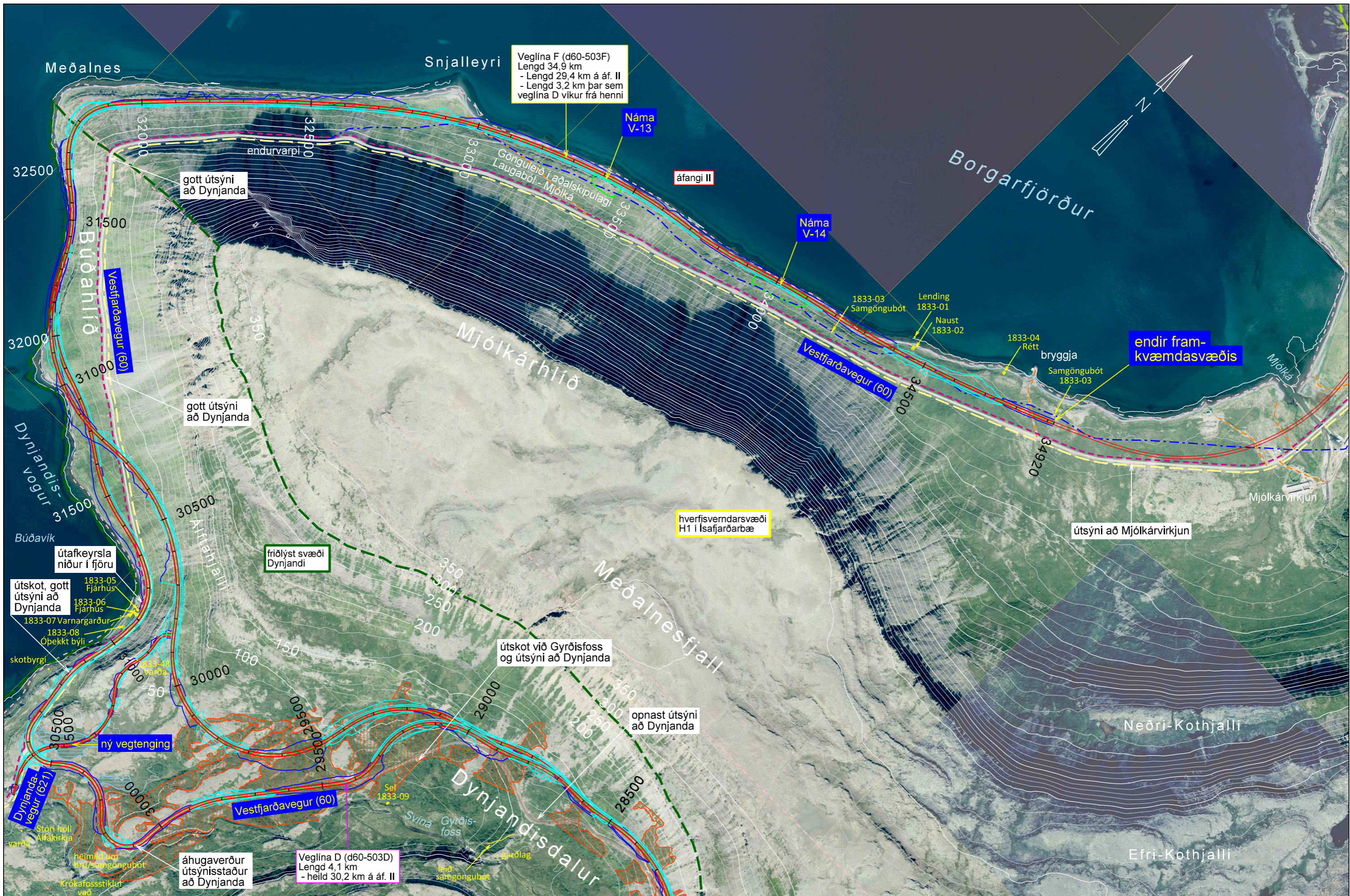
S:\Maunvirkni\60-Vestfjarðavegur\60-4_38_Dynjandisheiði\03_MAU10_Tekningar\60-34_36_mau_2018_06_22_Dynjandis_mataskyrtla.dgn

Landmælingar: Vegagerðin
 Hnitakerfi: ISN93 Hæðarkerfi: Landshæðarnet
 Loftmyndataka og myndmæling: Loftmyndir ehf.
 Flughæð: 3000m Móskaustæró: 10x10m.
 Kortagerð: Vegagerðin

Brotinn fláil
 Fylling Skering
 Rofvörn Öxl
 Kantlína Miðlína

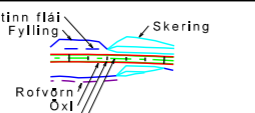
birkiskógur	votlendi > 2 ha	gönguleið	náttúruminjaskrá	fjarskiptalagnir
birkikjarr	votlendi < 2 ha	sveitarfélaga-mörk	friðlýst svæði	raflína
reiðleið	sjávarfítjar	landamerki	fornleifar	námusvæði

Vegagerðin		Vestfjarðavegur um Dynjandisheiði		Dags: 10.10.2019
Mælikvarði: 1:10,000	Hannað: KK / HSH	Dynjandisdalur - áfangi II		Útbodnr.: -
Blástafró: A3	Teknað: HA	Veglina D		Vegnr.: 60-34/36
	Yfirfaró: -			Hönnunartg: máu
	Samþykkt: -			Tekn. nr.: 9-14
				Útg.: -



S:\Mannvirki\60-Vestfjarðavegur\60-4_38_Dynjandisheiði\03_MAU\10_Tekningar\60-34_36_mau_2018.06.22_Dynjandis_mataskýrsla.dgn

Landmælingar: Vegagerðin
 Hnitakerfi: ISN93 Hæðakerfi: Landshæðarnet
 Loftmyndataka og myndmæling: Loftmyndir ehf.
 Flughæð: 3000m Mósákvæðing: 10x10m.
 Kortagerð: Vegagerðin



- birkiskógur
- votlendi > 2 ha
- gönguleið
- náttúruminjaskrá
- farskiptalagnir
- birkikjarr
- votlendi < 2 ha
- sveitarfélagsmörk
- friðlýst svæði
- rafliða
- reiðleið
- sjávarfítjar
- landamerki
- fornleifar
- námusvæði

Vegagerðin		10.10.2019	
Málsvæði	Hannað	KK / HSH	Útbodsnr.
1:10,000	Teknað	HA	Vegnr.
	Vitrarað	-	60-34/36
Blástaðir	Samþykkt	-	Hönnunartg.
A3			máú
			Tekn. nr.
			9-15
			Útg.
			-

Vestfjarðavegur um Dynjandisheiði

Borgarfjörður - áfangi II

Hörgsnes - Mjólkárvirikjun