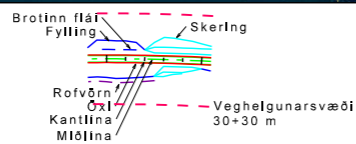


S:\Mannvirki\60-Vestfjarðavegur\60-4_38_Dynjandisheidi\03_MÁU\10_Tekningar\60-34_36_máu_2018_06_22_Dynjandis_mataskyrla.dgn

Landmælingar: Vegagerðin
 Hnitakerfi: ISN93 Hæðarkerfi: Landshæðarinet
 Loftmyndataka og myndmæling: Loftmyndir ehf.
 Flughæð: 3000m Mörskvæðing: 10x10m
 Kortagerð: Vegagerðin

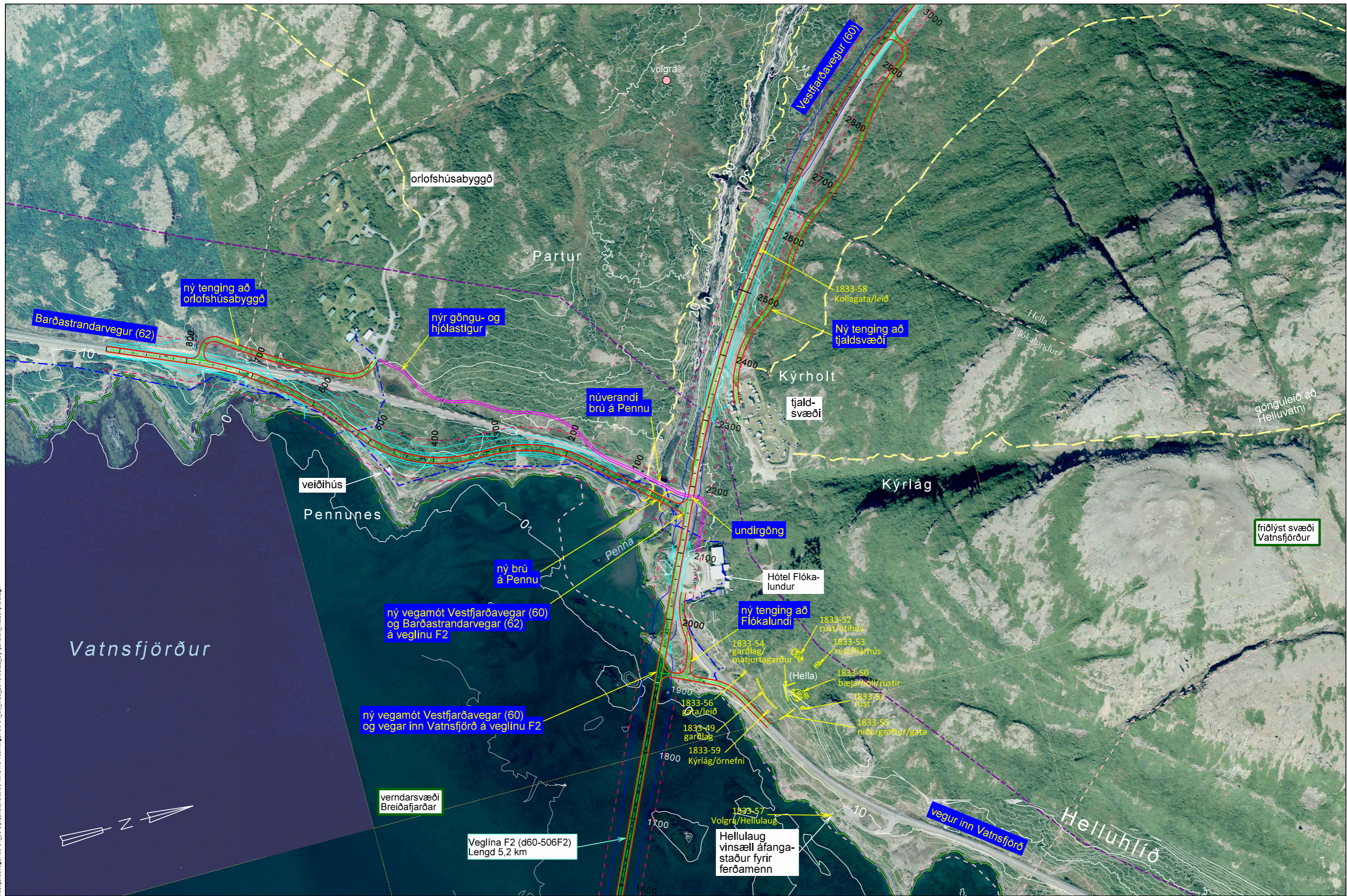


- gönguleið
- sveitarfélagsmörk
- landamerki
- náttúruminjaskrá
- friðlýst svæði
- fjarskiptalagnir
- raflína
- námusvæði

		Vegagerðin	
		Málkvarð 1:5.000	Hannað KK / HSH
Blástaðir A3		Teknað HA	Vegnr. 60-34/36
		Yfirfarir -	Hönnunartíð máú
		Samþykkt -	Tekn. nr. 11-1
			Útg. -

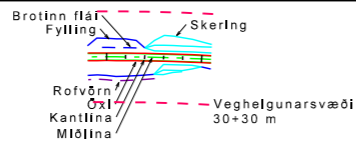
Vestfjarðavegur
 um Dynjandisheiði
 Vatnsfjörður - áfangi I
 veglína F við Flókalund

Dags.
20.02.2020
 Útbodnr.
-
 Vegnr.
60-34/36
 Hönnunartíð
máú
 Tekn. nr.
11-1
 Útg.
-



S:\Maanvirkni\60-Vestfjarðavegur\60-34_38_Dynjandisheidi\03_MAU10_Tekningar\60-34_38_mau_2018_06_22_Dynjandis_mataskyria.dgn

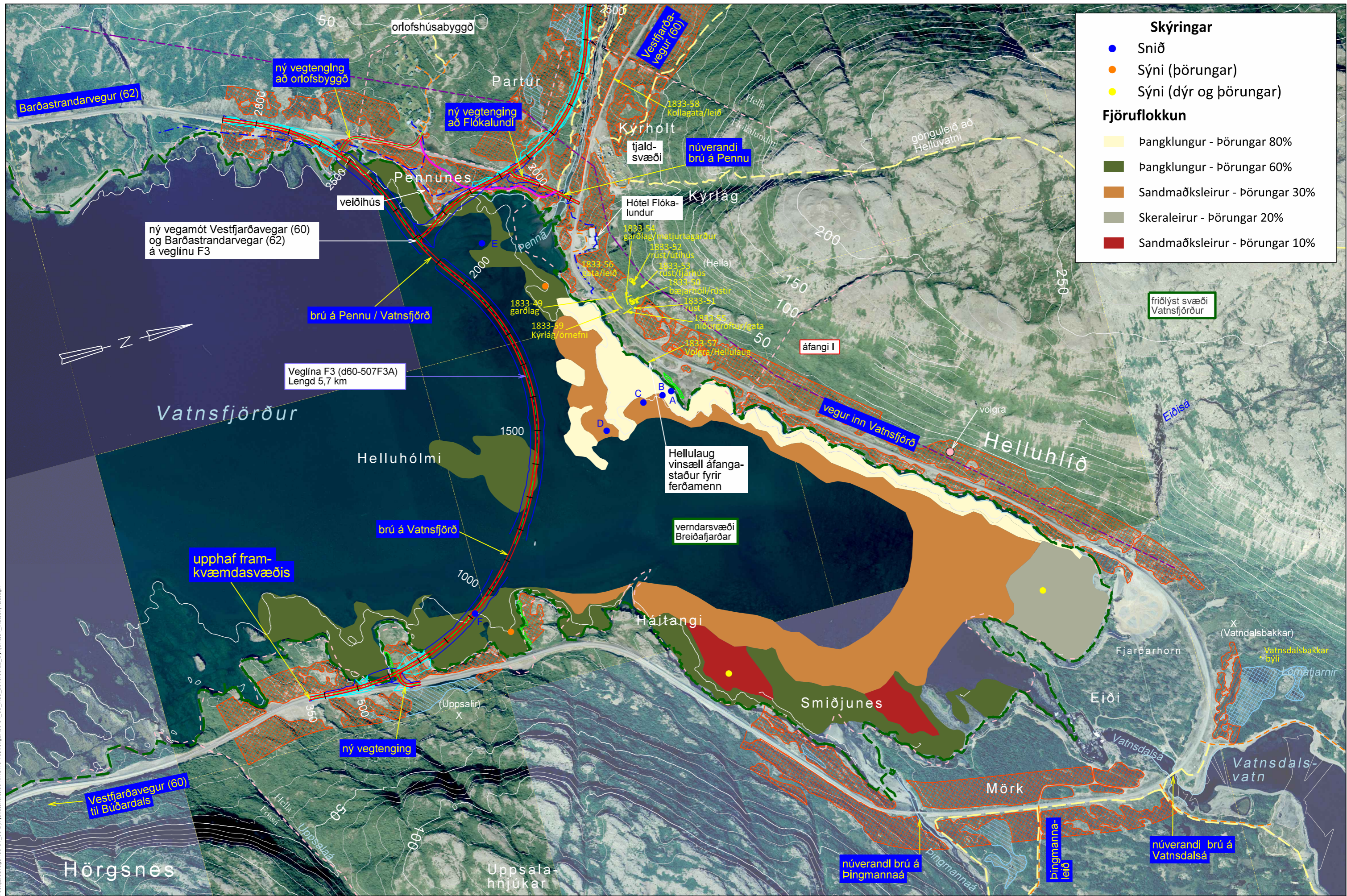
Landmælingar: Vegagerðin
 Hnitakerfi: ISN93 Hæðarkerfi: Landshæðarnet
 Loftmyndataka og myndmæling: Loftmyndir ehf.
 Flughæð: 3000m Mörskvastærð: 10x10m.
 Kortagerð: Vegagerðin



- gönguleið
- sveitarfélagsmörk
- náttúruminjaskrá
- friðlýst svæði
- landamerki
- fjarskiptalagnir
- raflína
- námusvæði

		Vegagerðin	
		Hannað	KK / HSH
Mælikvarði	1:5.000	Teknað	HA
Bláðstærð	A3	Yfirfarir	-
		Samþykkt	-

Vestfjarðavegur um Dynjandisheiði		Dags:	20.02.2020
Vatnsfjörður - áfangi I		Útbodnr.:	-
veglinna F2 við Flókalund		Vegnr.:	60-34/36
		Hönnunartíð:	máú
		Tekn. nr.:	11-2
		Útg.:	-



Skýringar

- Snið
- Síni (þörungar)
- Síni (dýr og þörungar)

Fjöruflokkun

- Þangklungur - þörungar 80%
- Þangklungur - þörungar 60%
- Sandmaðksleirur - þörungar 30%
- Skeraleirur - þörungar 20%
- Sandmaðksleirur - þörungar 10%

ný vegamót Vestfjarðavegar (60) og Barðastrandarvegur (62) á veglínu F3

Veglína F3 (d60-507F3A)
Lengd 5,7 km

ný vegtenging

Barðastrandarvegur (62)

núverandi brú á Pennu

brú á Pennu / Vatnsfjörð

brú á Vatnsfjörð

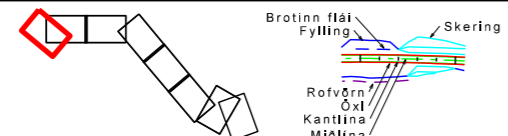
upphaf framkvæmdasvæðis

Vestfjarðavegur (60) til Búðardals

núverandi brú á Þingmannaá

núverandi brú á Vatnsdalsá

Landmælingar: Vegagerðin
Hnitakerfi: ISN93 Hæðarkerfi: Landshæðarnet
Loftmyndataka og myndmæling: Loftmyndir ehf.
Flughæð: 3000m Móskaustæró: 10x10m.
Kortagerð: Vegagerðin

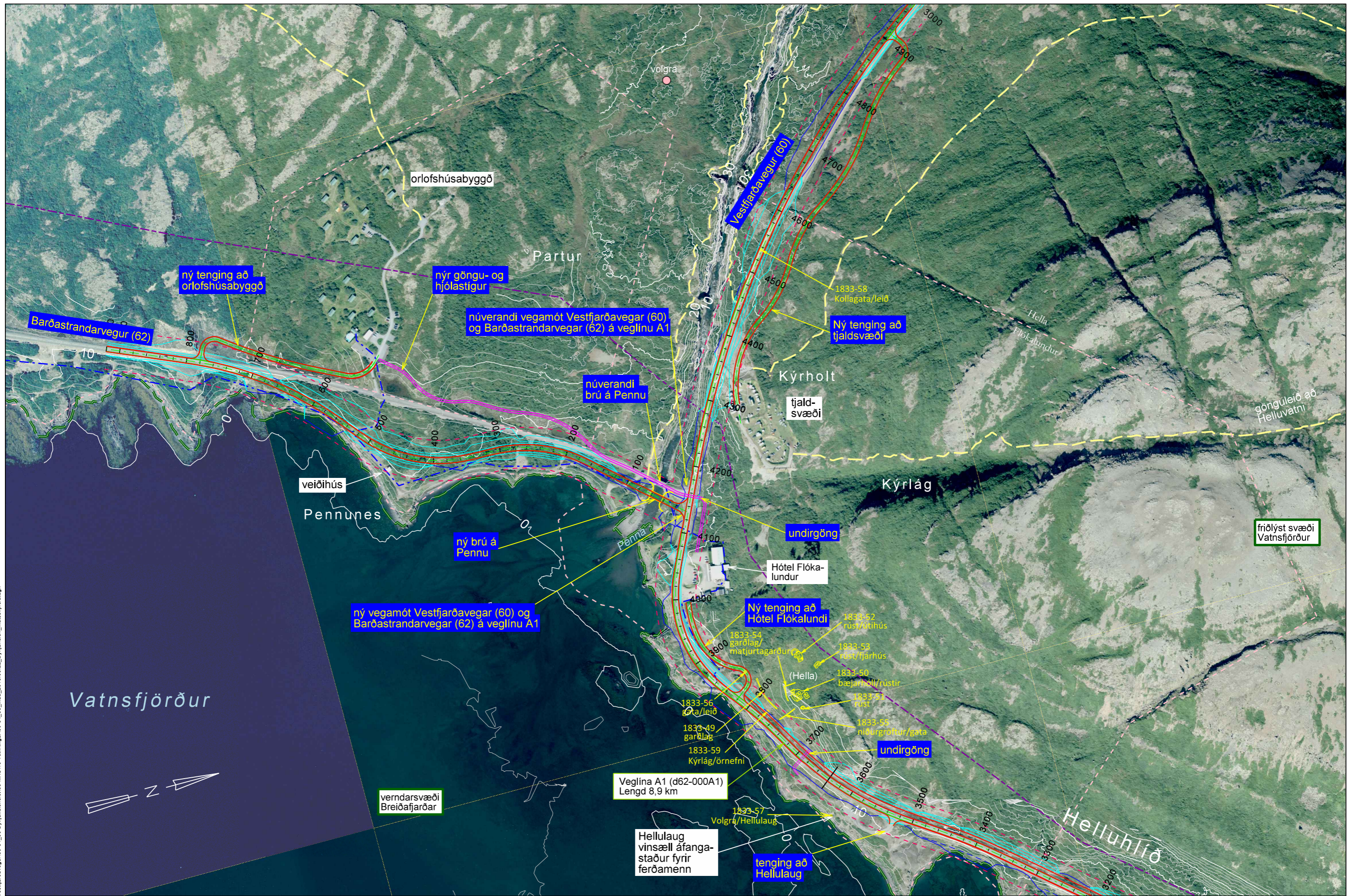


birkiskógur	votlendi > 2 ha	gönguleið	náttúruminjaskrá	fjarskiptalagnir
birkikjarr	votlendi < 2 ha	sveitarfélagsmörk	friðlýst svæði	raflína
göngustígur	sjávarfitjar	landamerki	fornleifar	námusvæði

Vegagerðin	
Mælikvarði	Hannað / KK / HSH / G&G
1:10,000	Teknað HA
Blástaðir	Yfirfarið -
A3	Samþykkt -

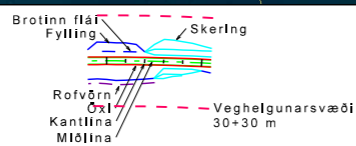
Vestfjarðavegur um Dynjandisheiði		Dags: 20.02.2020
Veglína F3 - áfangi I í Vatnsfirði		Útbodnr.: -
		Vegrn.: 60-34/36
		Hönnunartg. máu
		Tekn. nr.: 9-3b
		Útg.: -

S:\Maunvirkni\60-Vestfjarðavegur\60-34_38_Dynjandisheiði\03_MAU\10_Tekningar\60-34_36_mau_2018_06_22_Dynjandis_mataskyrtla.dgn



S:\Maanvirkni\60-Vestfjarðavegur\60-34_38_Dynjandisheidi\03_MAU10_Tekningar\60-34_38_mau_2018_06_22_Dynjandis_mataskyria.dgn

Landmælingar: Vegagerðin
 Hnitakerfi: ISN93 Hæðarkerfi: Landshæðarnet
 Loftmynddata og myndmæling: Loftmyndir ehf.
 Flughæð: 3000m Móskaustæró: 10x10m.
 Kortageró: Vegagerðin

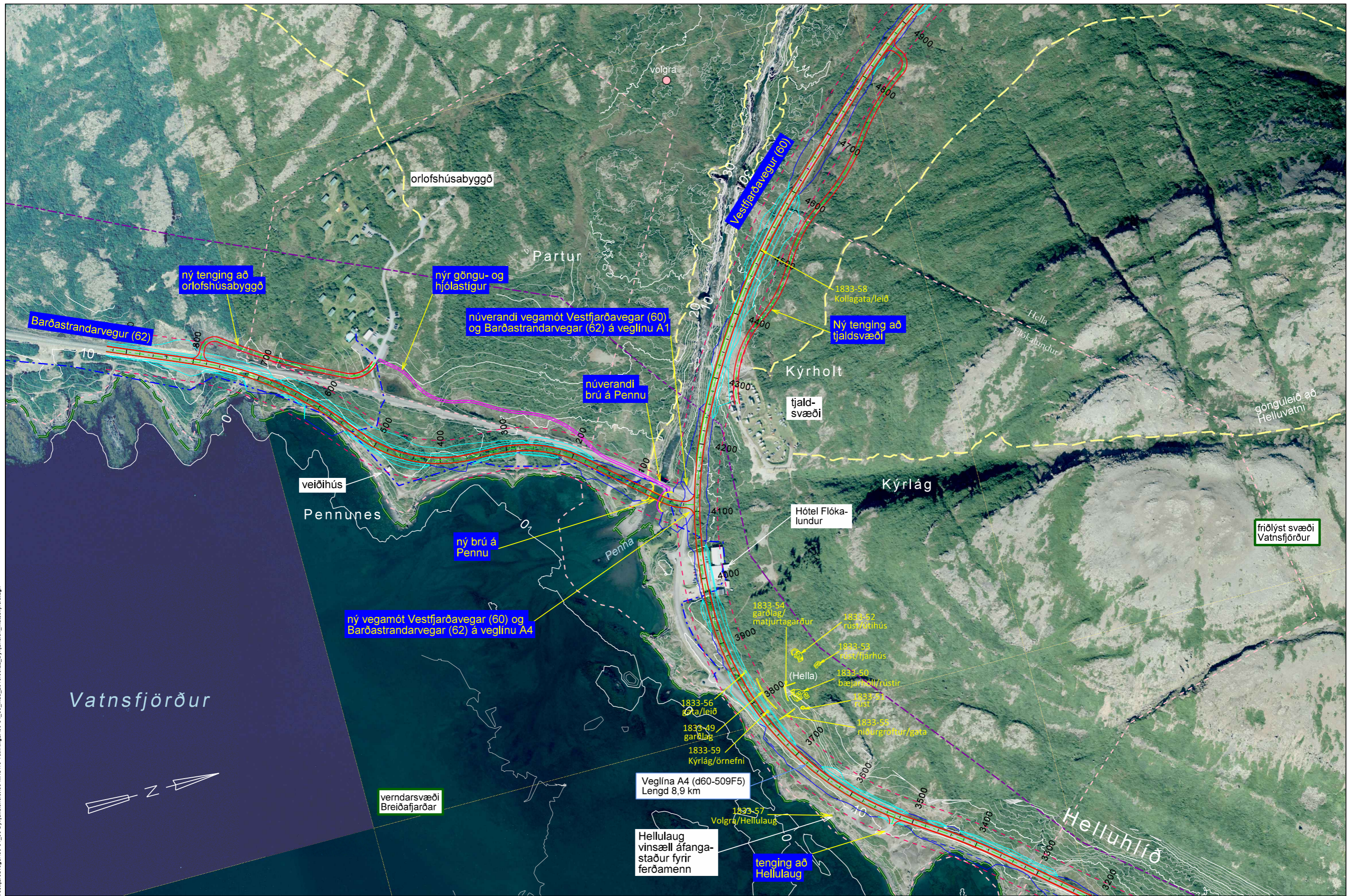


- gönguleið
- náttúruminjaskrá
- fjarskiptalagnir
- sveitarfélagsmörk
- friðlýst svæði
- raflína
- landamerki
- námusvæði

Vegagerðin Málsvæði: 1:5.000		Hannað	KK / HSH
		Teknað	HA
Blástaðir: A3		Yfirráð	-
		Samþykkt	-

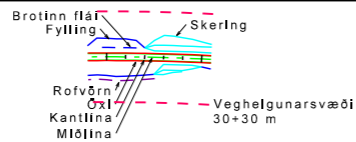
Vestfjarðavegur
 um Dynjandisheiði
 Vatnsfjörður - áfangi I
 veglína A1 við Flókalundur

Dag:	20.02.2020
Útbodnr.:	-
Vegnr.:	60-34/36
Hönnunartíð:	máú
Tekn. nr.:	11-3
Útg.:	-



S:\Maanvirkni\60-Vestfjarðavegur\60-34_38_Dynjandisheidi\03_MAU10_Tekningar\60-34_38_mau_2018_06_22_Dynjandis_mataskyria.dgn

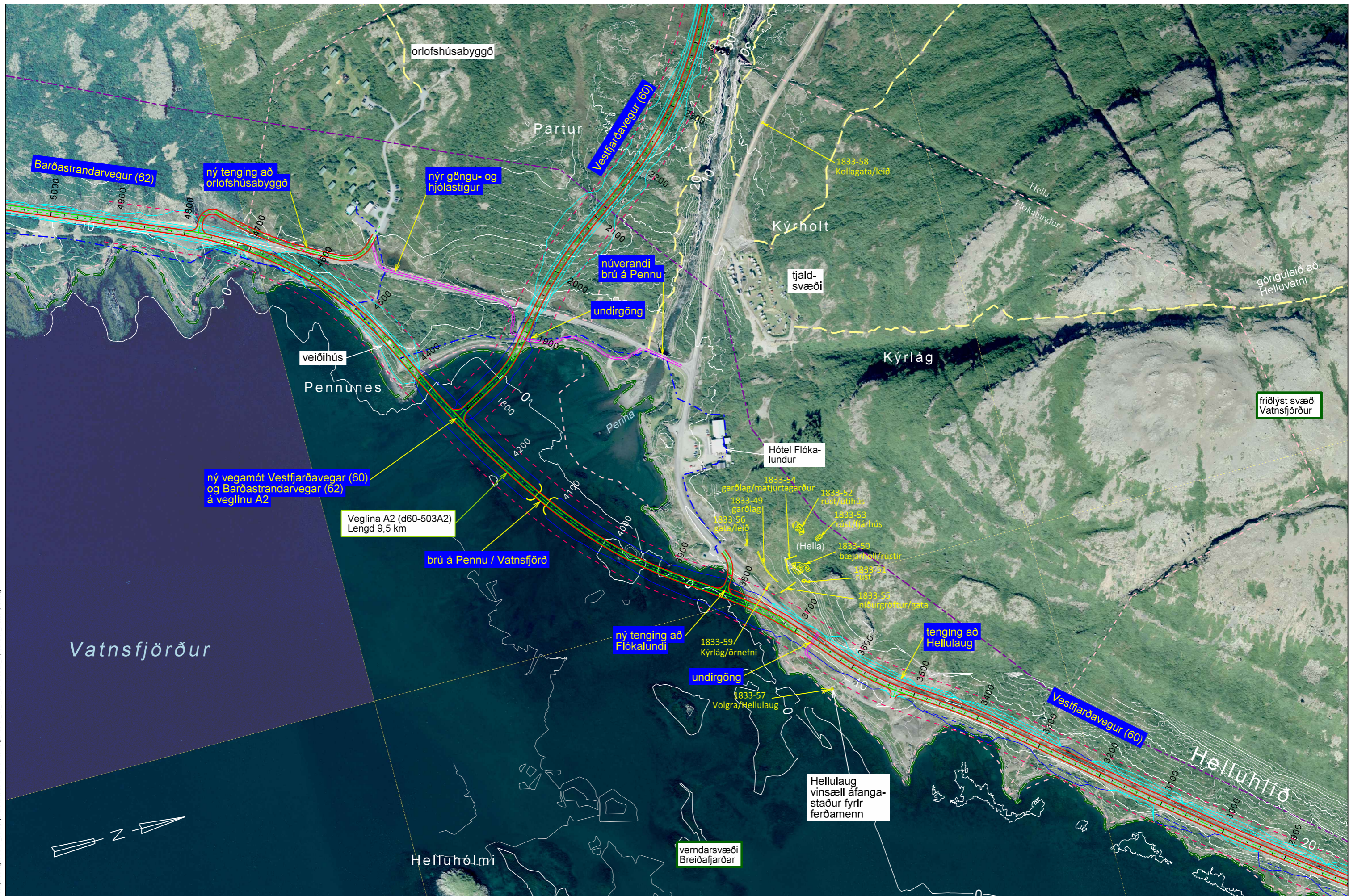
Landmælingar: Vegagerðin
 Hnitakerfi: ISN93 Hæðarkerfi: Landshæðarnet
 Loftmynddata og myndmæling: Loftmyndir ehf.
 Flughæð: 3000m Móskaustæró: 10x10m.
 Kortageró: Vegagerðin



- gönguleið
- sveitarfélaga-mörk
- náttúruminjaskrá
- friðlýst svæði
- landamerki
- fjarskiptalagnir
- raflína
- námusvæði

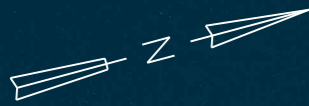
		Vegagerðin	
		Hannað	KK / HSH
Málsvæði	1:5.000	Teknið	HA
Blástaðir	A3	Yfirfarir	-
		Samþykkt	-

Vestfjarðavegur um Dynjandisheiði		Dags:	20.02.2020
Vatnsfjörður - áfangi I veglína A4 við Flókalund		Útbodnr.:	-
		Vegnr.:	60-34/36
		Hönnunartíð:	máú
		Tekn. nr.:	11-3b
		Útg.:	-

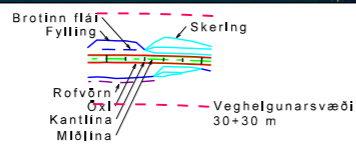


S:\Maanvirkni\60-Vestfjarðavegur\60-4_38_Dynjandisheidi\03_MAU\10_Tekningar\60-34_36_mau_2018_06_22_Dynjandis_mataskyrtia.dgn

Vatnsfjörður



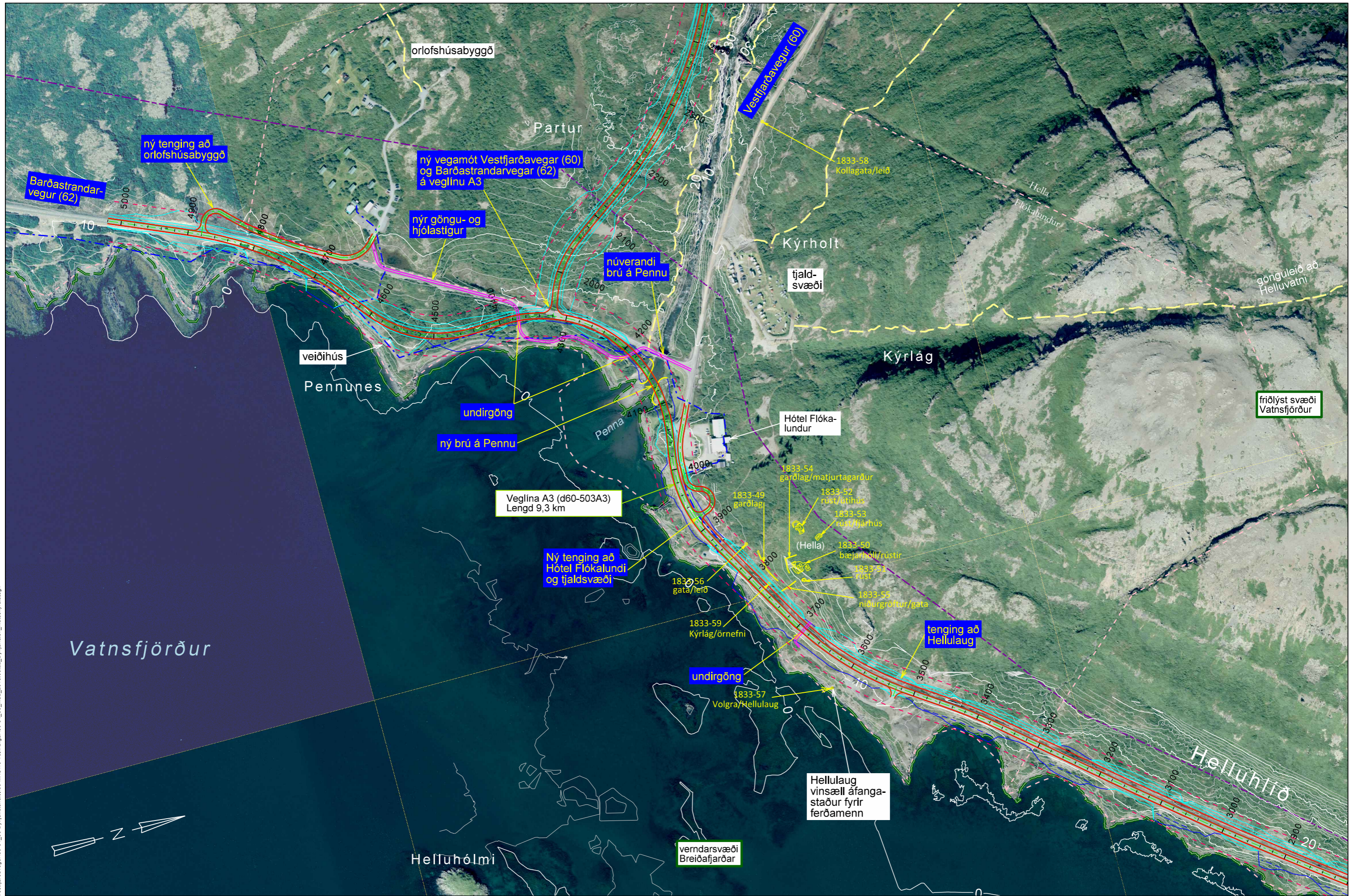
Landmælingar: Vegagerðin
 Hnitakerfi: ISN93 Hæðarkerfi: Landshæðarnet
 Loftmyndataka og myndmæling: Loftmyndir ehf.
 Flughæð: 3000m Mörskvæðir: 10x10m.
 Kortagerð: Vegagerðin



- gönguleið
- náttúruminjaskrá
- sveitarfélagsmörk
- friðlýst svæði
- landamerki
- fjarskiptalagnir
- raflína
- námusvæði

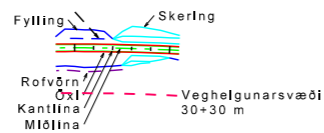
		Vegagerðin	
		Hannað	KK / HSH
Mælikvarði	1:5.000	Teknið	HA
Blástaðir	A3	Yfirfarir	-
		Samþykkt	-

Vestfjarðavegur um Dynjandisheiði		Dagur	20.02.2020
Vatnsfjörður - áfangi I veglína A2 við Flókalund		Útbodinn	-
		Vegrn.	60-34/36
		Hönnunartíð	mánu
		Tekn. nr.	11-4
		Útg.	-



S:\mannvirki\60-Vestfjarðavegur\60-4_38_Dynjandisheiði\03_MÁU\10_Tekningar\60-34_36_máu_2018_06_22_Dynjandis_mataskyrtia.dgn

Landmælingar: Vegagerðin
 Hnitakerfi: ISN93 Hæðarkerfi: Landshæðarinet
 Loftmyndataka og myndmæling: Loftmyndir ehf.
 Flughæð: 3000m Móskaustæró: 10x10m.
 Kortageró: Vegagerðin



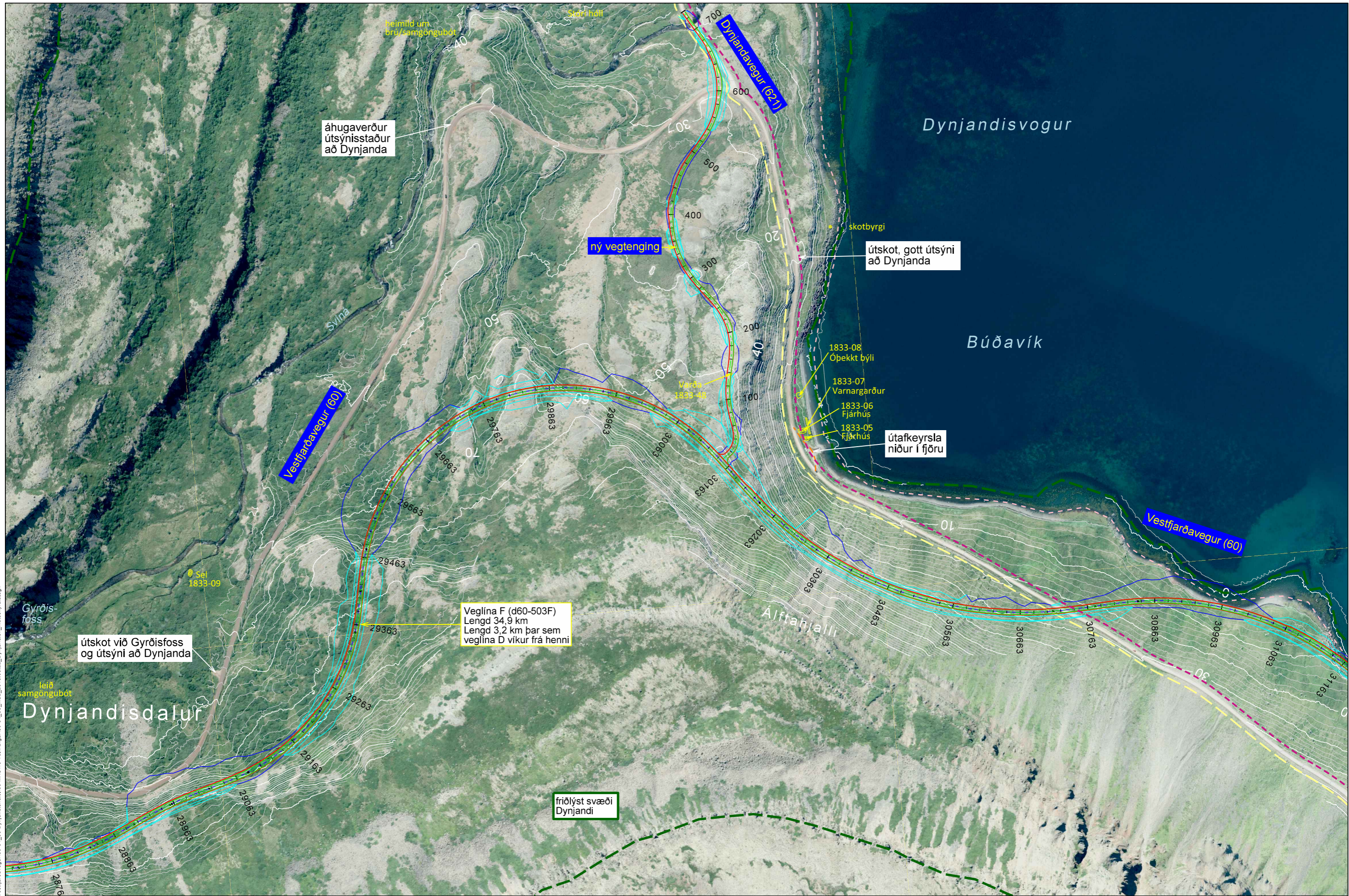
- gönguleið
- sveitarfélaga-mörk
- náttúruminjaskrá
- friðlýst svæði
- fjarskiptalagnir
- raflína
- landamerki
- námusvæði



Vegagerðin	
Mælikvarði	Hannað KK / HSH
1:5.000	Teknað HA
	Yfirfarið -
Blástaðaró A3	Samþykkt -

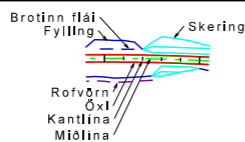
Vestfjarðavegur um Dynjandisheiði
 Vatnsfjörður - áfangi I
 veglína A3 við Flókalund

Dagur	20.02.2020
Útbodinn	-
Vegrn.	60-34/36
Hönnunartíð	máú
Tekn. nr.	11-5
Útg.	-



S:\Mannvirki\60-Vestfjarðavegur\60-4_38_Dynjandisheiði\03 MAU\10_Tekningar\60-34_36_mau_2018_06_22_Dynjandis_matskýrsla.dgn

Landmælingar: Vegagerðin
 Hnitakerfi: ISN93 Hæðarkerfi: Landshæðarnet
 Loftmyndataka og myndmæling: Loftmyndir ehf.
 Flughæð: 3000m Móskaustærð: 10x10m.
 Kortagerð: Vegagerðin



- gönguleið
- reiðleið
- landamerki
- náttúruminjaskrá
- friðlýst svæði
- fjarskiptalagnir
- raflína
- námusvæði

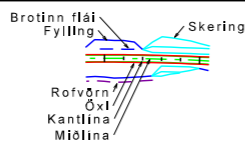
		Vegagerðin	
		Hannað	KK / HSH
Málsvæði	1:5.000	Teknað	HA
Blástaðir	A3	Yfirfarir	-
		Samþykkt	-

Vestfjarðavegur um Dynjandisheiði		Dags.	10.10.2019
Dynjandisdalur - áfangi II		Útbodnr.	-
veglína F við Dynjanda		Vegrn.	60-34/46
		Hönnunartlg.	-
		Tekn. nr.	11-6
		Útg.	-



S:\Maanvirkja\60-Vestfjarðavegur\60-4_38_Dynjandisheiði\03_MAU\10_Tekningar\60-34_36_mau_2018_06_22_Dynjandis_mataskýrsla.dgn

Landmælingar: Vegagerðin
 Hnitakerfi: ISN93 Hæðarkerfi: Landshæðarnet
 Loftmyndataka og myndmæling: Loftmyndir ehf.
 Flughæð: 3000m Móskaustærð: 10x10m.
 Kortagerð: Vegagerðin



- gönguleið
- reiðleið
- landamerki
- náttúruminjaskrá
- friðlýst svæði
- fjarskiptalagnir
- raflína
- námusvæði

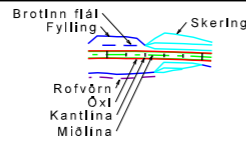
		Vegagerðin	
		Mælikvarð 1:5.000	Hannað KK / HSH
		Teknað HA	
		Yfirfarð -	
Blástaðar A3		Samþykkt -	

Vestfjarðavegur um Dynjandisheiði		Dags. 10.10.2019
Dynjandisdalur - áfangi II		Útbodnr. -
veglína D við Dynjanda		Vegrn. 60-34/46
		Hönnunartlg -
		Tekn. nr. 11 - 7
		Útg. -



S:\Maanvirkni\60-Vestfjarðavegur\60-4_38_Dynjandisheiði\03_MAU10_Tekningar\60-4_38_mau_2018_06_22_Dynjandis_mataskyrtia.dgn

Landmælingar: Vegagerðin
 Hnitakerfi: ISN93 Hæðarkerfi: Landshæðarnet 2m hæðarlínur
 Loftmyndataka og myndmæling: Loftmyndir ehf.
 Flughæð: 3000m Móskaustæró: 10x10m.
 Kortageró: Vegagerðin



birkiskógur
 birkikjarr

votlendi > 2 ha
 votlendi < 2 ha
 sjávarfitjar

gönguleið
 sveitarfélaga-mörk
 landamerki

náttúruminjaskrá
 friðlýst svæði
 fornleifar

fjarskiptalagnir
 raflína
 námusvæði



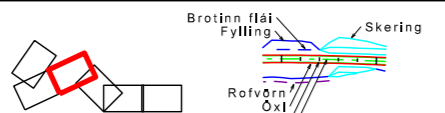
Mælikvarði 1:5.000		Hannað KJK / HFG / GþG	
Blástaðir A3		Tekin HA	
		Yfirfaró -	
		Samþykkt -	

Bíldudalsvegur að Dynjandisheiði		Dags: 24.02.2020	
Dufansdalur - áfangi III		Útbodnr.: -	
Bíldudalsflugvöllur - Vestfjarðavegur		Vegnr.: 63-04/06	
		Hönnunarslg máú	
		Tekn. nr.: 11-7b	
		Útg.: -	



S:\Maunvirki\60-Vestfjarðavegur\60-4_38_Dynjandisheldi\03_MAU\10_Tekningar\60-34_36_mau_2018.06.22_Dynjandist_mataskyrtla.dgn

Landmælingar: Vegagerðin
 Hnitakerfi: ISN93 Hæðarkerfi: Landshæðarnet
 Loftmynddata og myndmæling: Loftmyndir ehf.
 Flughæð: 3000m Móskaustæró: 10x10m.
 Kortageró: Vegagerðin



- gönguleið
- náttúruminjaskrá
- fjarskiptalagnir
- sveitarfélagamörk
- friðlýst svæði
- raflína
- landamerki
- fornleifar
- námusvæði

		Vegagerðin	
Mælikvarði	1:5.000	Hannað	KK / HFG
Tekniáæ		Tekniáæ	HA
Vitraró		Vitraró	-
Bláðstæró	A3	Samþykkt	-

Bíldudalsvegur		Dags. 10.10.2109	
að Dynjandishelíði		Útbodsnr. -	
Reykjarfjörður - veglína X		Vegnr. 63-04/06	
áfangi III		Hönnunartílg. -	
Hvassnes - Helluskaró		Tekn. nr. 11 - 8	
		Útg. -	



Veglina Y (í63-889)
Lengd 2,2 km
- heild 28,7 km á áf. III

núverandi brú á Reykjarfjarðara

Áfangi III

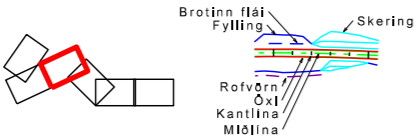
Bíldudalsvegur (63)

vinsæll áfangastaður fyrir ferðamenn

X (Reykjarfjörður - Neðri)

gönguleið í aðalskipulagi Hringleið frá Reykjarfirði um Hádegisfjall

Landmælingar: Vegagerðin
Hnitakerfi: ISN93 Hæðarkerfi: Landshæðarnet
Loftmyndataka og myndmæling: Loftmyndir ehf.
Flughæð: 3000m Móskaustæró: 10x10m.
Kortageró: Vegagerðin



- gönguleið
- náttúruminjaskrá
- fjarskiptalagnir
- sveitarfélagamörk
- friðlýst svæði
- raflína
- landamerki
- fornleifar
- námusvæði

Vegagerðin	
Mælikvarði 1:5.000	Hannað KK / HFG
Teknið	HA
Yfirfaró	-
Bláðstærð A3	Samþykkt

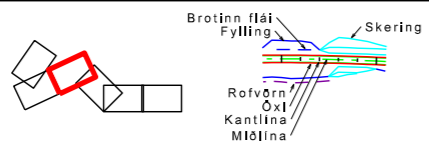
Bíldudalsvegur að Dynjandisheiði		Dags. 10.10.2019
Reykjarfjörður - veglína Y áfangi III		Útbodsnr. -
Hvassnes - Helluskarð		Vegnr. 63-04/06
		Hönnunartlg. -
		Tekn. nr. 11 - 9
		Útg. -

S:\Maanvirkja\60-Vestfjarðavegur\60-4_38_Dynjandisheiði\03_MAU10_Tekningar\60-4_36_mau_2018.06.22_Dynjandis_mataskyrtla.dgn



S:\Maunvirkni\60-Vestfjarðavegur\60-4_38_Dynjandisheidi\03_MAU\10_Tekningar\60-4_36_mau_2018.06.22_Dynjandis_mataskyrtla.dgn

Landmælingar: Vegagerðin
 Hnitakerfi: ISN93 Hæðarkerfi: Landshæðarnet
 Loftmyndataka og myndmæling: Loftmyndir ehf.
 Flughæð: 3000m Mörskvastærð: 10x10m.
 Kortagerð: Vegagerðin



- gönguleið
- náttúruminjaskrá
- fjarskiptalagnir
- sveitarfélagamörk
- friðlýst svæði
- raflína
- landamerki
- fornleifar
- námusvæði

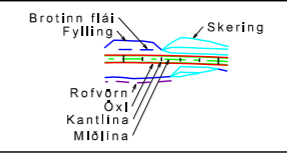
Vegagerðin	
Mælikvarði 1:5.000	Hannað ÓTÁ
Bláðstærð A3	Teknað HA
	Yfirfarir -
	Samþykkt -

Bíldudalsvegur að Dynjandisheiði		Dags. 25.02.2020
Reykjarfjörður - veglína Q áfangi III		Útbodnr. -
Hvassnes - Helluskarð		Vegnr. 63-04/06
		Hönnunartlg -
		Tekn. nr. 11-9b
		Útg. -



S:\Maunvirki\60-Vestfjarðavegur\60-4_38_Dynjandisheidi\03_MAU\10_Tekningar\60-34_36_mau_2018.06.22_Dynjandis_mataskyrtia.dgn

Landmælingar: Vegagerðin
 Hnitakerfi: ISN93 Hæðarkerfi: Landshæðarnet
 Loftmyndataka og myndmæling: Loftmyndir ehf.
 Flughæð: 3000m Móskaustæró: 10x10m.
 Kortagerð: Vegagerðin



- gönguleið
- náttúruminjaskrá
- fjarskiptalagnir
- sveitarfélagamörk
- friðlýst svæði
- raflína
- landamerki
- námusvæði

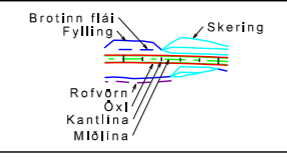
Vegagerðin	
Mælikvarði 1:5.000	Hannað KK / HFG
Teknað	HA
Yfirráð	-
Blástaðir A3	Samþykkt

Bildudalsvegur að Dynjandisheiði		Dags. 10.10.2019
Trostansfjörður - veglína X áfangi III		Útbodsnr. -
Bildudalsflugvöllur - Helluskarð		Vegr. 63-04/06
Hönnunarskipti	-	Hönnunarskipti
Tekn. nr. 11 - 10	Útg.	-



S:\mannvirki\60-Vestfirðisvegur\60-4_38_Dynjandisheldi03 MAU10_Tekningar\60-34_36_mau_2018.06.22_Dynjandish_mataskyrtla.dgn

Landmælingar: Vegagerðin
 Hnitakerfi: ISN93 Hæðarkerfi; Landshæðarnet
 Loftmyndataka og myndmæling: Lof.nyi dír ehf.
 Flughæð: 3000m Móskaustæró: 13x11m
 Kortageró: Vegagerðin



- gönguleið
- sveitarfélagamörk
- landamerki
- náttúruminjaskrá
- friðlýst svæði
- fjarskiptalagnir
- raflína
- námusvæði

Vegagerðin	
Mælikvarði	Hannað KK / HFG
1:5.000	Tekináð HA
	Yfirfaró -
Blástaeró A3	Samþykkt -

Bíldudalsvegur að Dynjandisheldi	
Trostandalsfjörður - veglína Z áfangi III	
Bíldudalsflugvöllur - Helluskaró	
Dags.	10.10.2019
Útbodsnr.	-
Vegnr.	63-04/06
Hönnunarslg	-
Tekn. nr.	11-11
Útg.	-