

Vatnssöfnun undir sigkötllum Mýrdalsjökuls vöktuð með íssjá

*Eyjólfur Magnússon, Finnur Pálsson, Magnús T. Guðmundsson,
Þórdís Högnadóttir og Baptiste Gombert*

við

Jarðvísindastofnun Háskólans

Laurent Mingo

við

**Blue System Integration
Vancouver, Kanada**



Rannsóknir Vegagerðarinnar, ráðstefna í Hörpu, 8. nóvember 2013

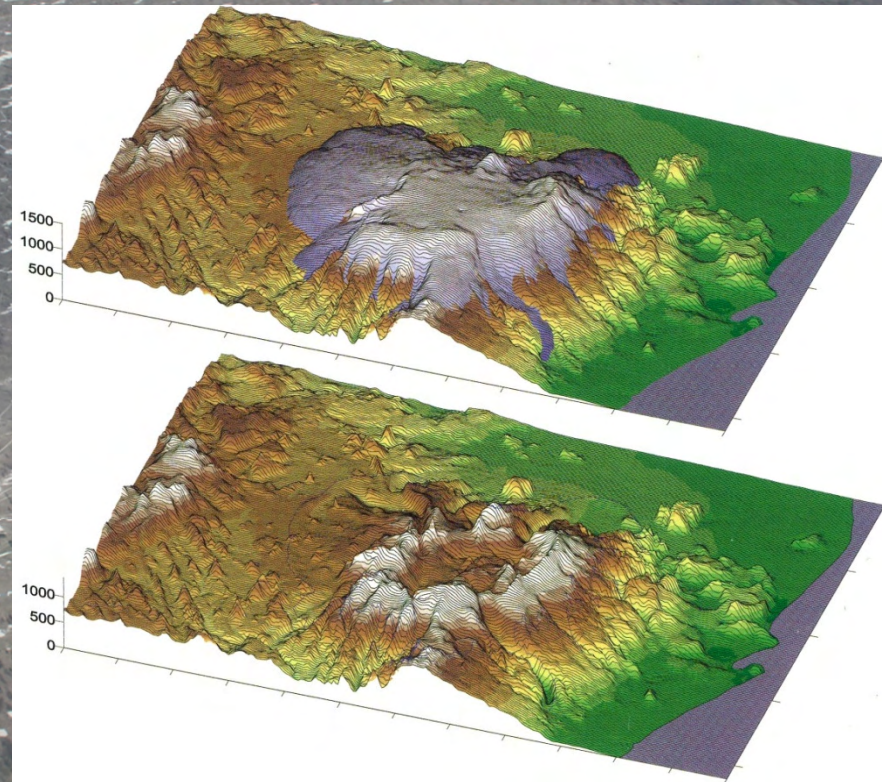
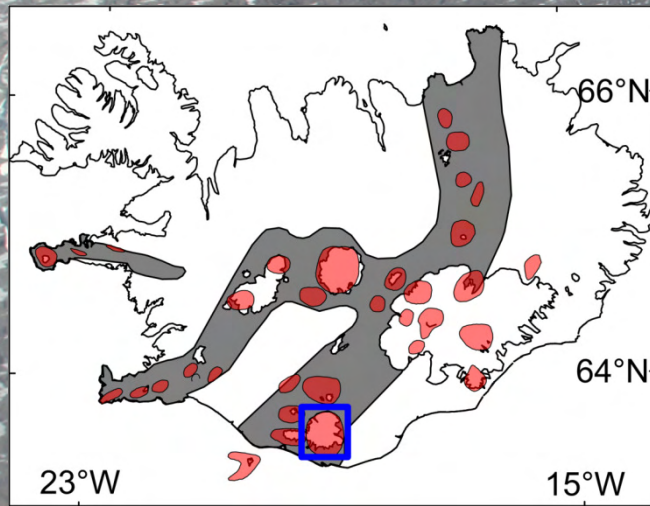


Yfirlit

1. Hvers vegna ...
rannsaka katlana í Mýrdalsjökli?
2. Hvernig ...
eru katlarnir rannsakaðir með íssjá?
3. Hvað ...
kemur út úr þessum mælingum?

Hvers vegna rannsaka katlana í Mýrdalsjökli?

Mýrdalsjökull hylur eldstöðina Kötlu



Úr grein Helga Björnssonar og annara, 2000

Hvers vegna

Gos í Kötlu 1918

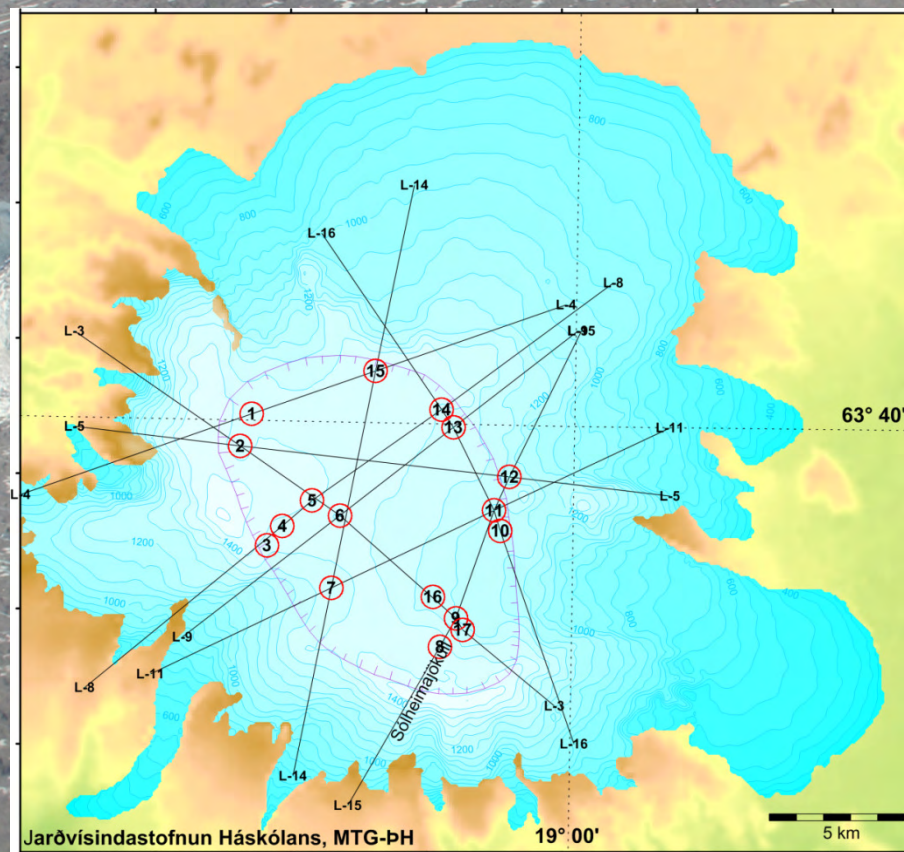


Gosum fylgja jökulhlaup

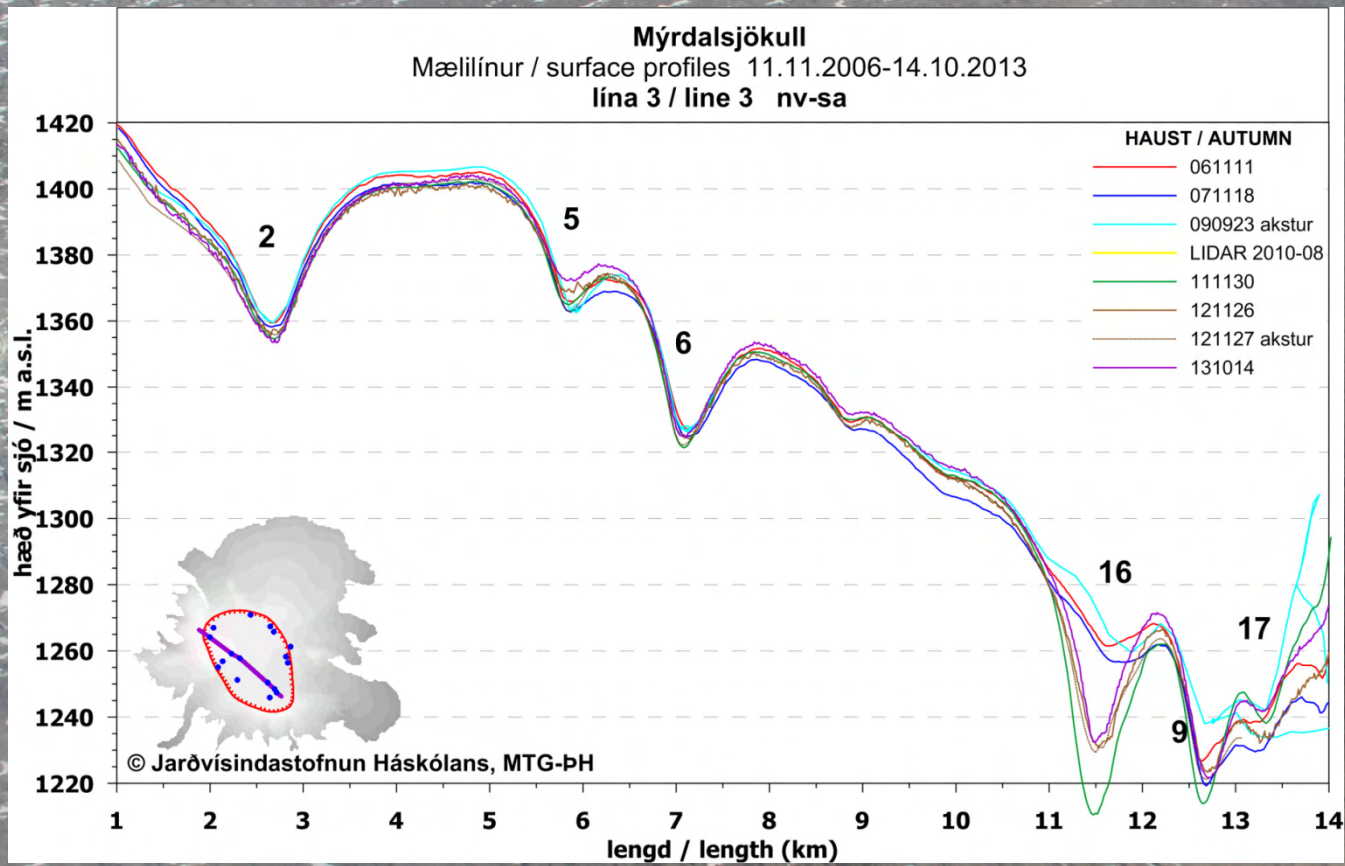


Ljós. Þorlákur Sverrisson, kaupmaður í Vík

Hvers vegna



Hvers vegna



Hvers vegna



Ketill 16, 9. júlí 2011 (*Ljósm. Þórdís Högnadóttir*)

Hvers vegna



Brúarstæðið yfir Múlakvísl, 11. júlí 2011 (*Ljósmynd. Þórdís Högnadóttir*)

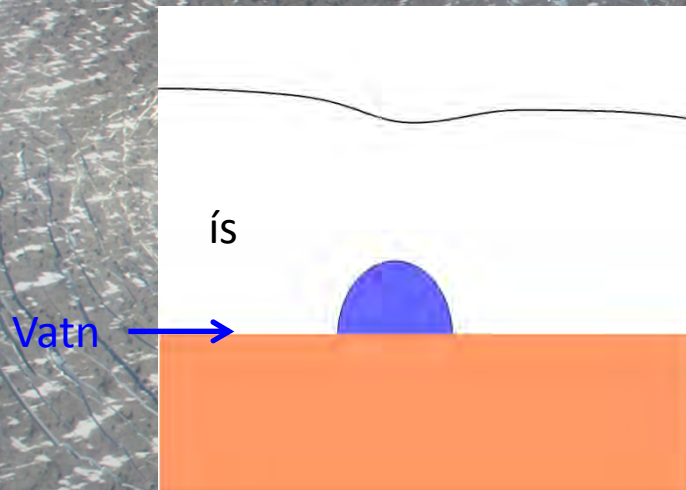
Hvers vegna



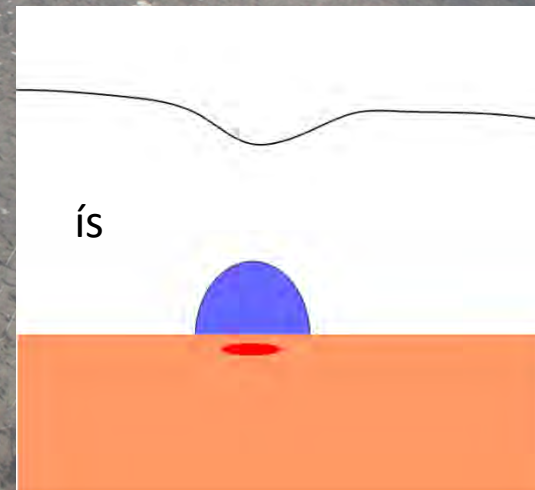
Múlavísl, 16. júlí 2011 (*Ljósm. Magnús T. Guðmundsson*)

Hvers vegna

Greinist með yfirborðshæðarmælingu

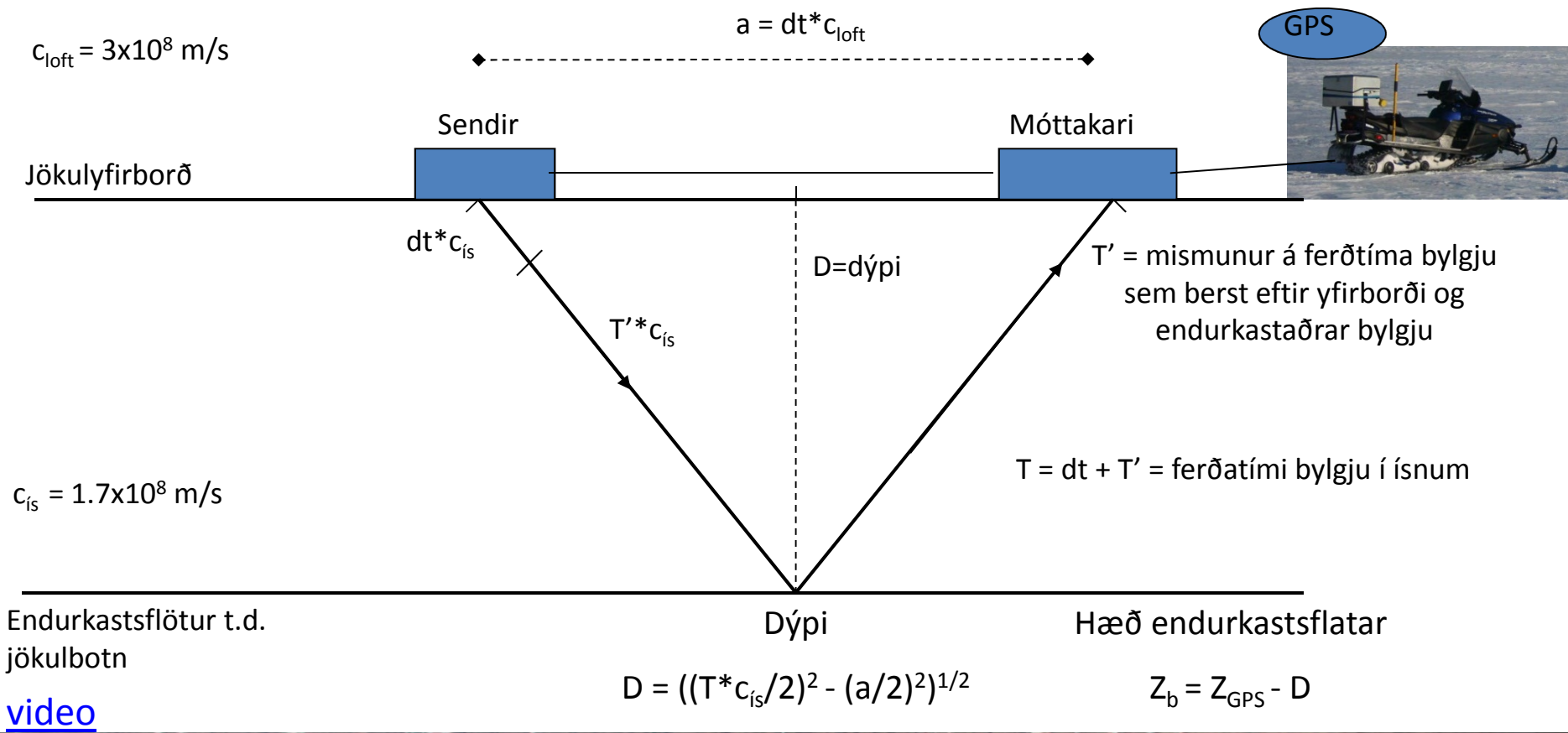


Greinist ekki með yfirborðshæðarmælingu



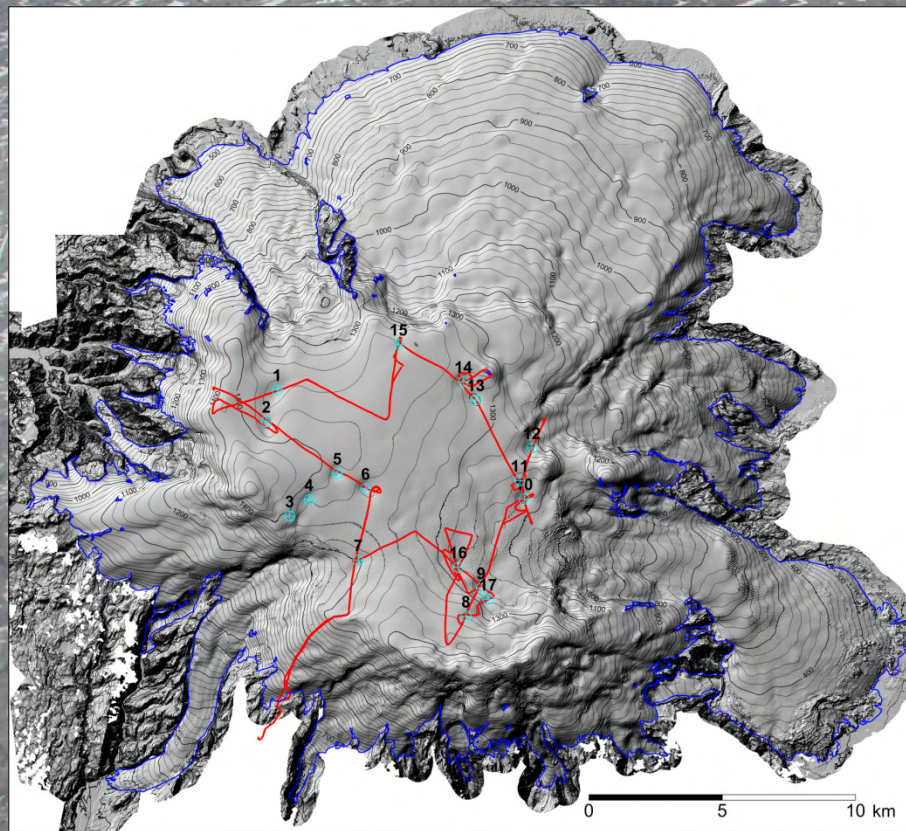
Ætti að greinast með íssjá

Hvernig eru katlarnir rannsakaðir með íssjá?

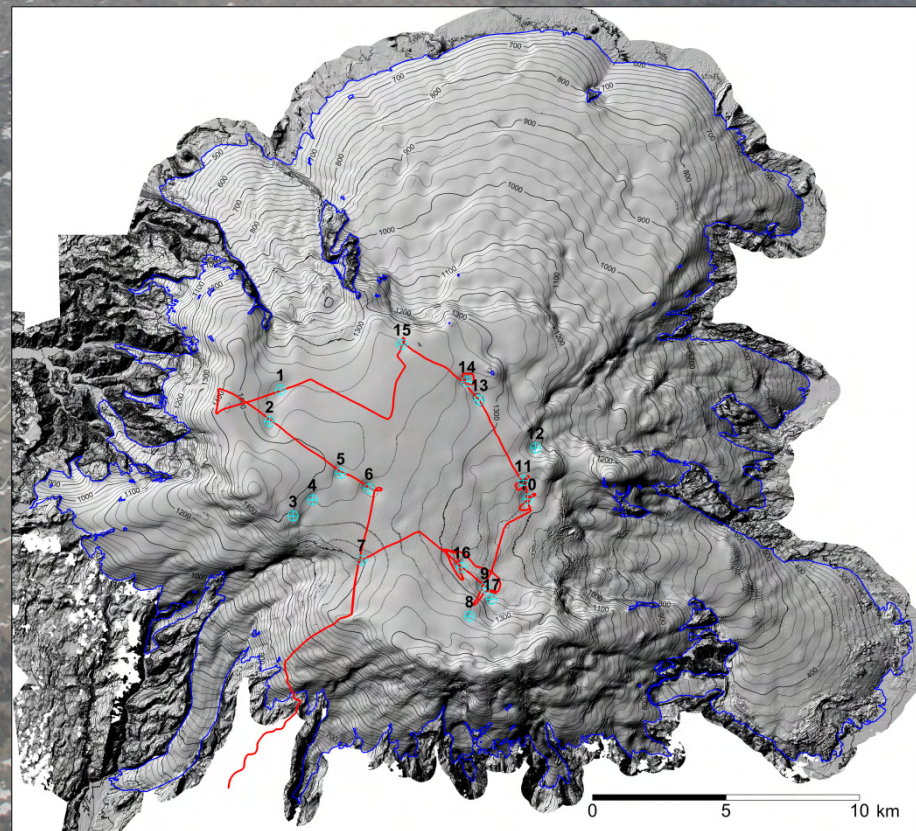


Hvernig ...

Íssjármælingar, 17. maí 2012



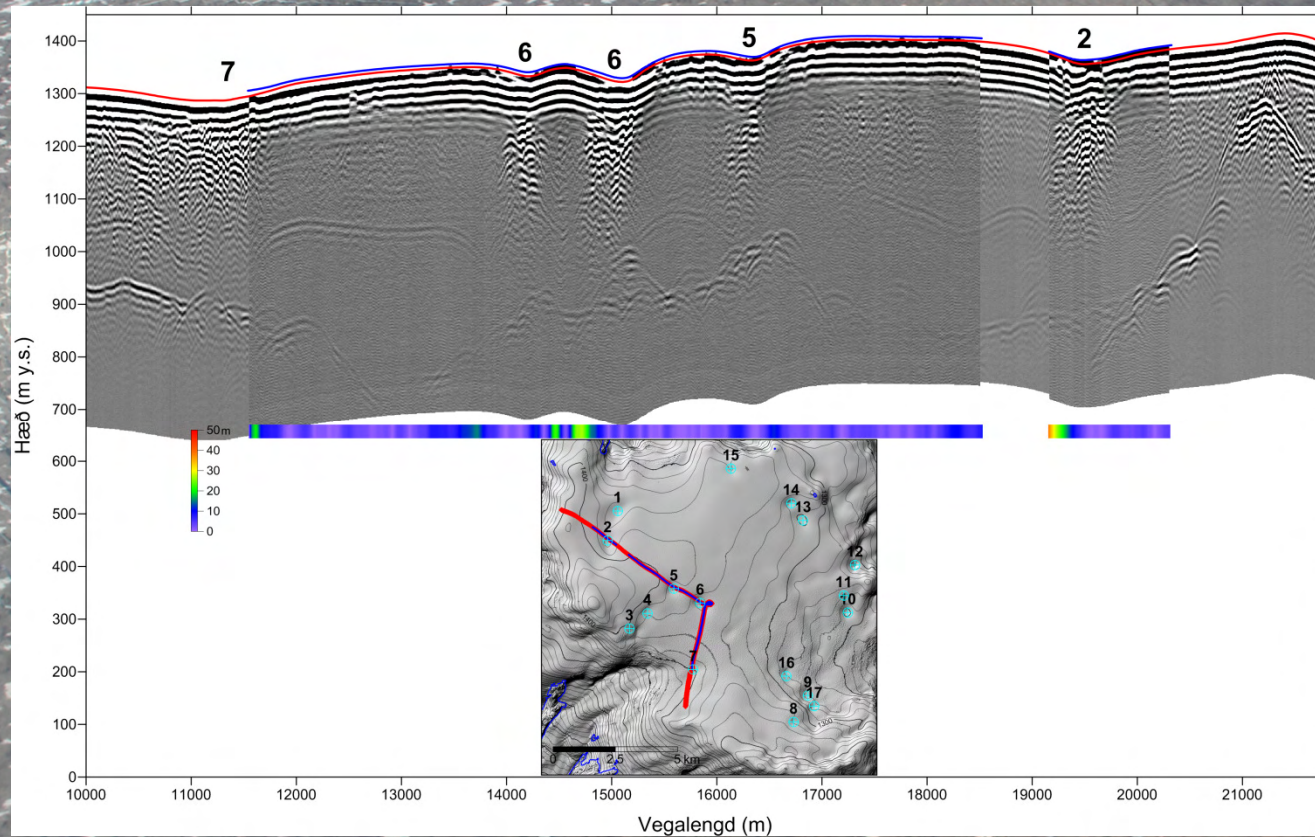
Íssjármælingar, 27. nóvember 2012



Hvað kemur út úr þessum mælingum?

Íssjármælingar, 17. maí 2012

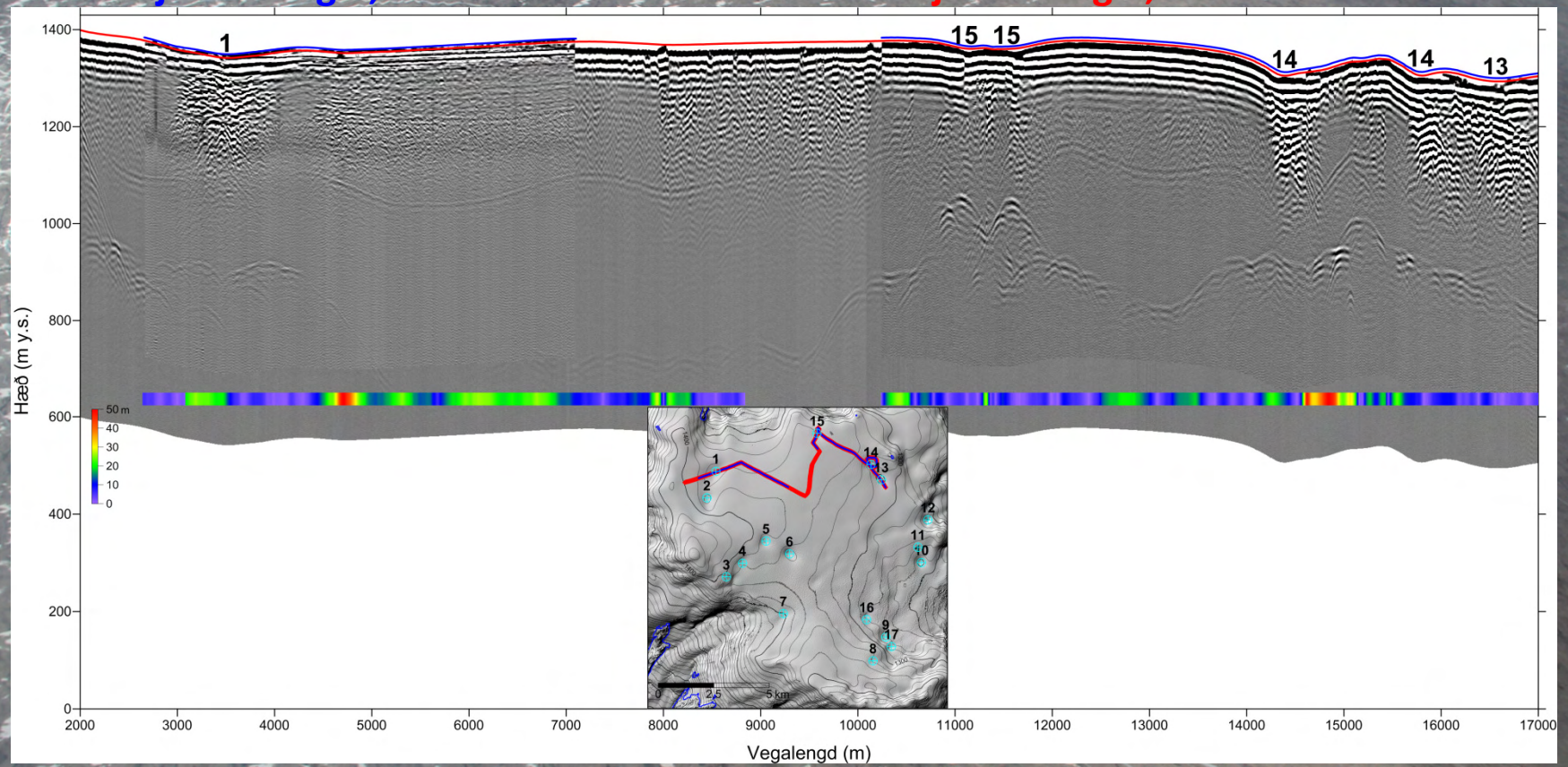
Íssjármælingar, 27. nóvember 2012



Hvað

Íssjármælingar, 17. maí 2012

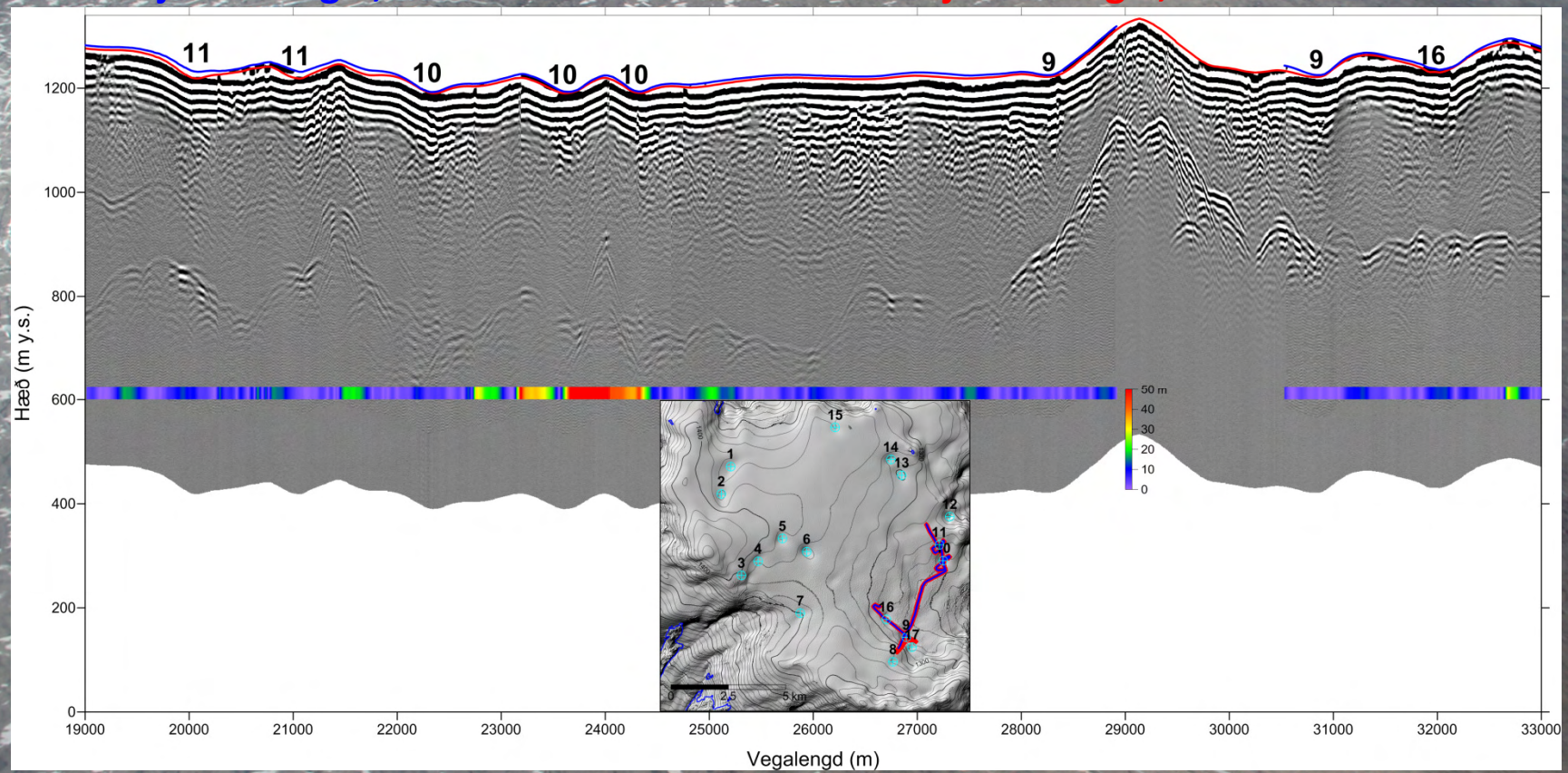
Íssjármælingar, 27. nóvember 2012



Hvað ...

Íssjármælingar, 17. maí 2012

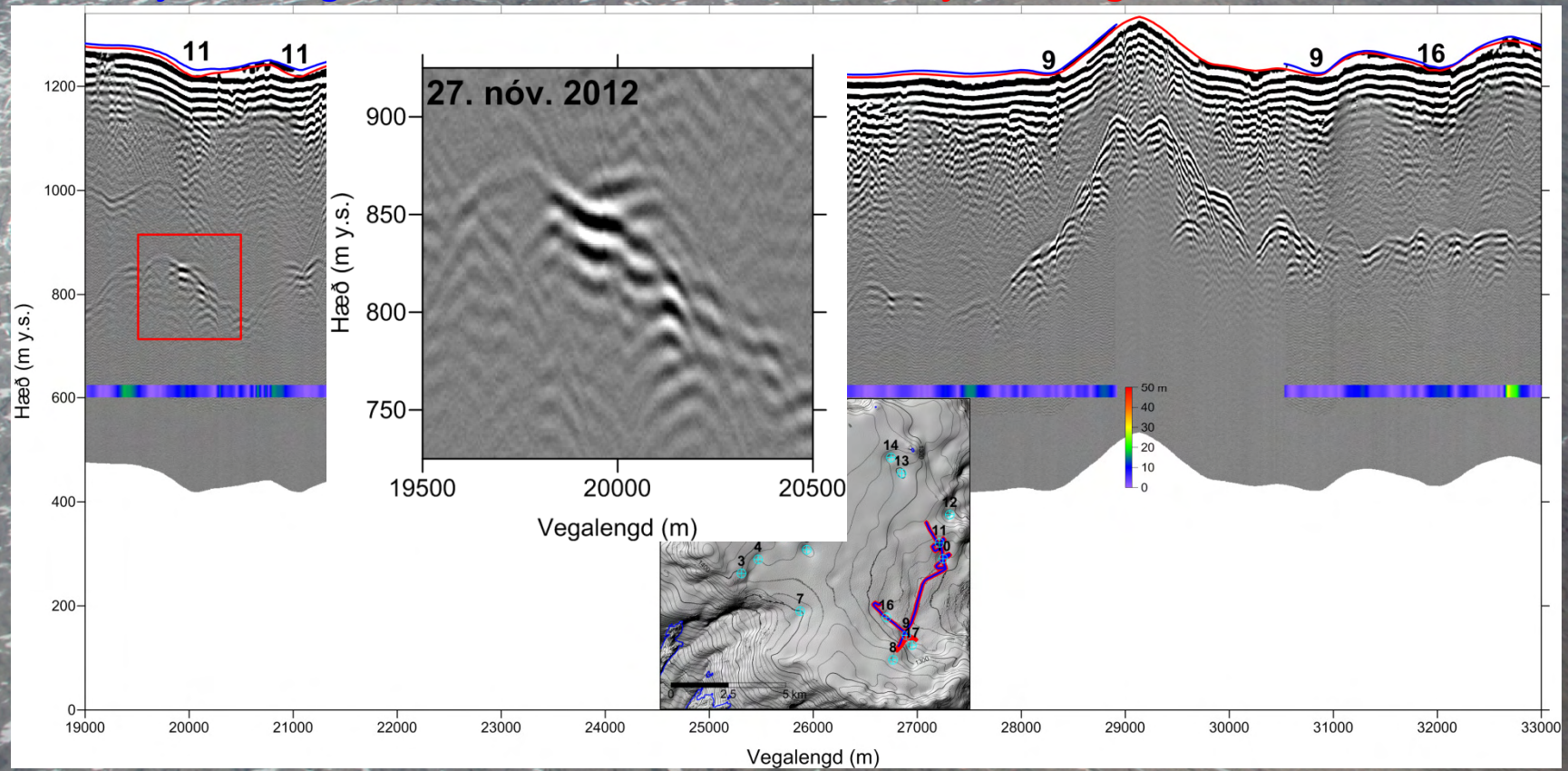
Íssjármælingar, 27. nóvember 2012



Hvað

Íssjarmælingar, 17. maí 2012

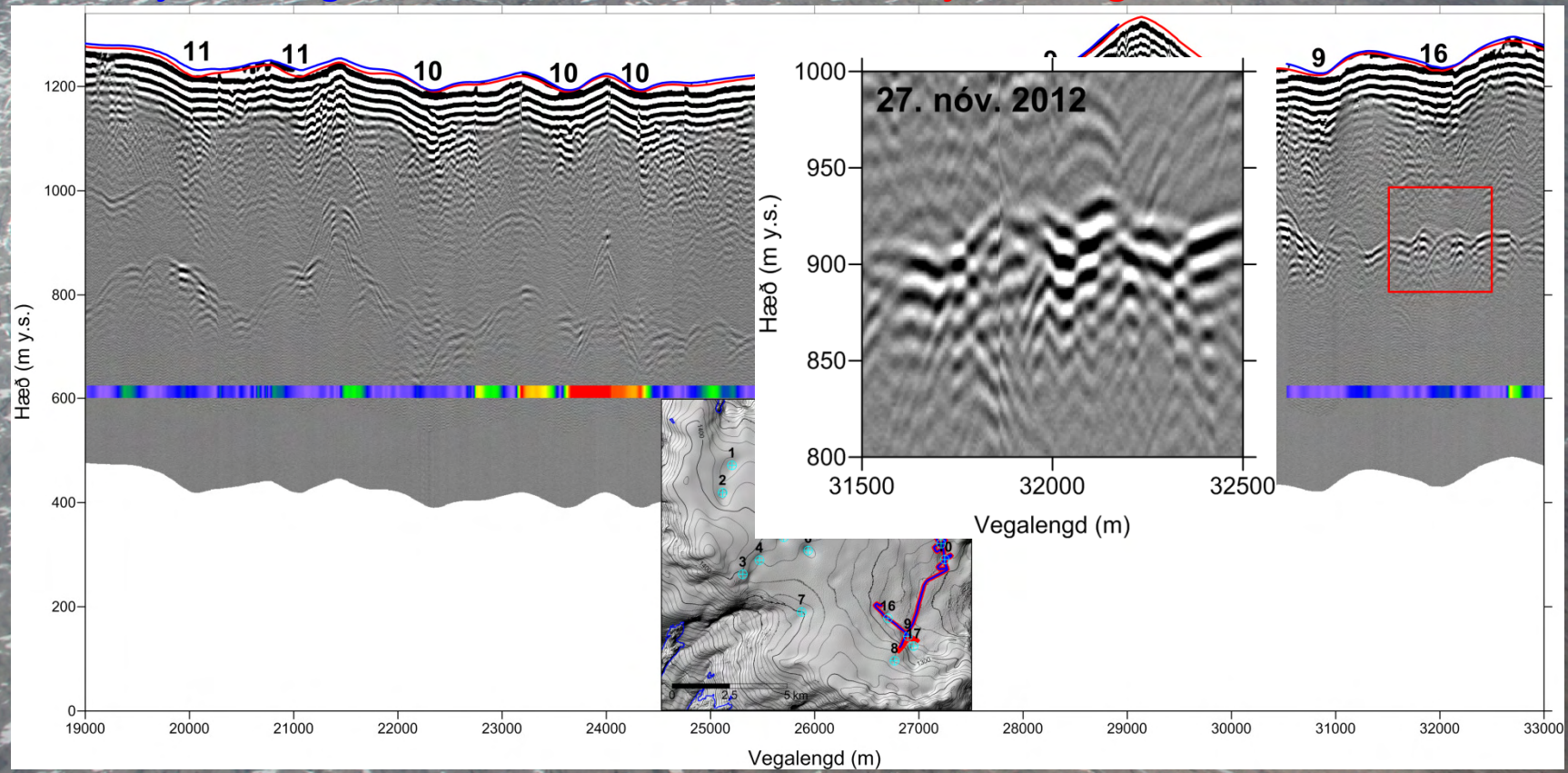
Íssjarmælingar, 27. nóvember 2012



Hvað

Íssjarmælingar, 17. maí 2012

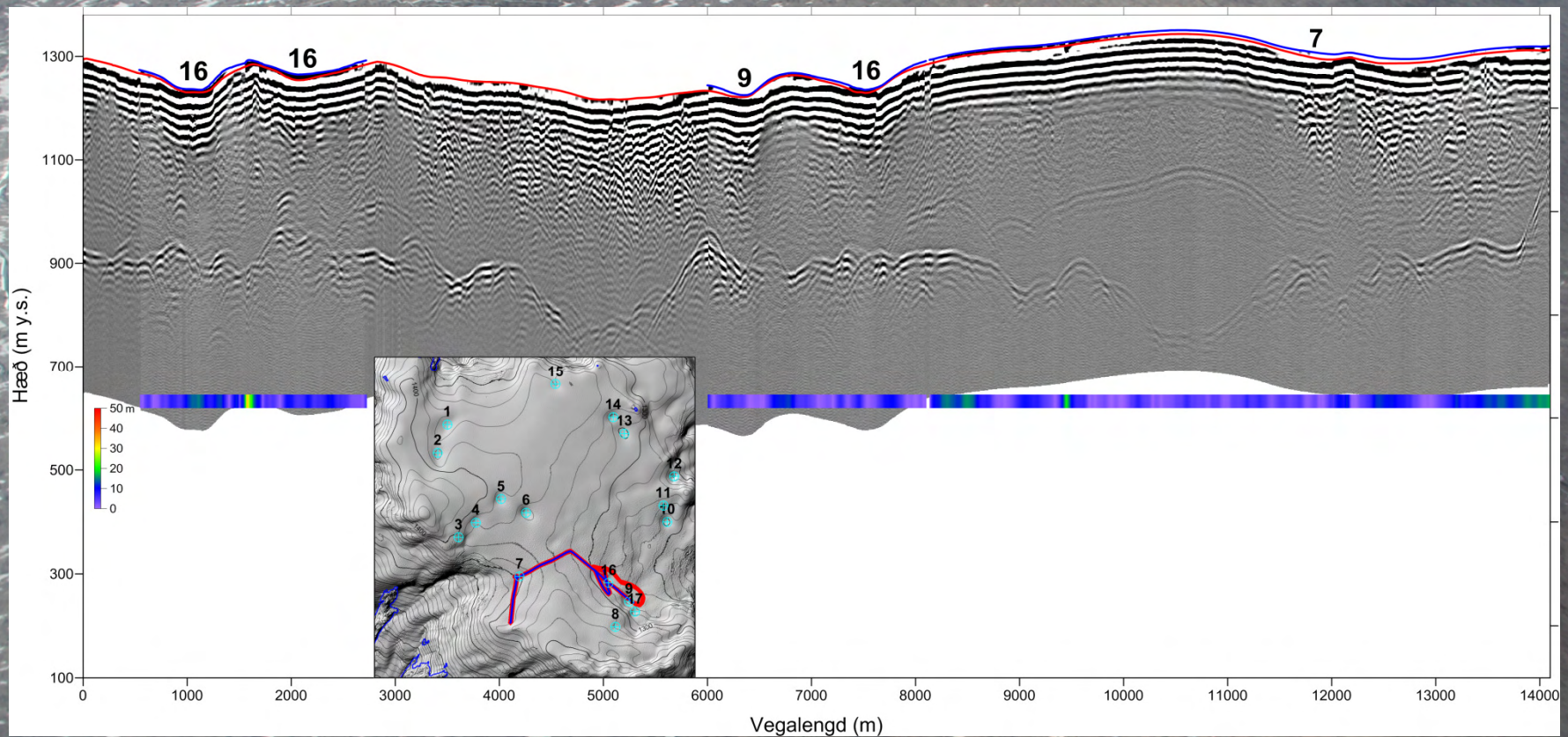
Íssjarmælingar, 27. nóvember 2012



Hvað

Íssjármælingar, 17. maí 2012

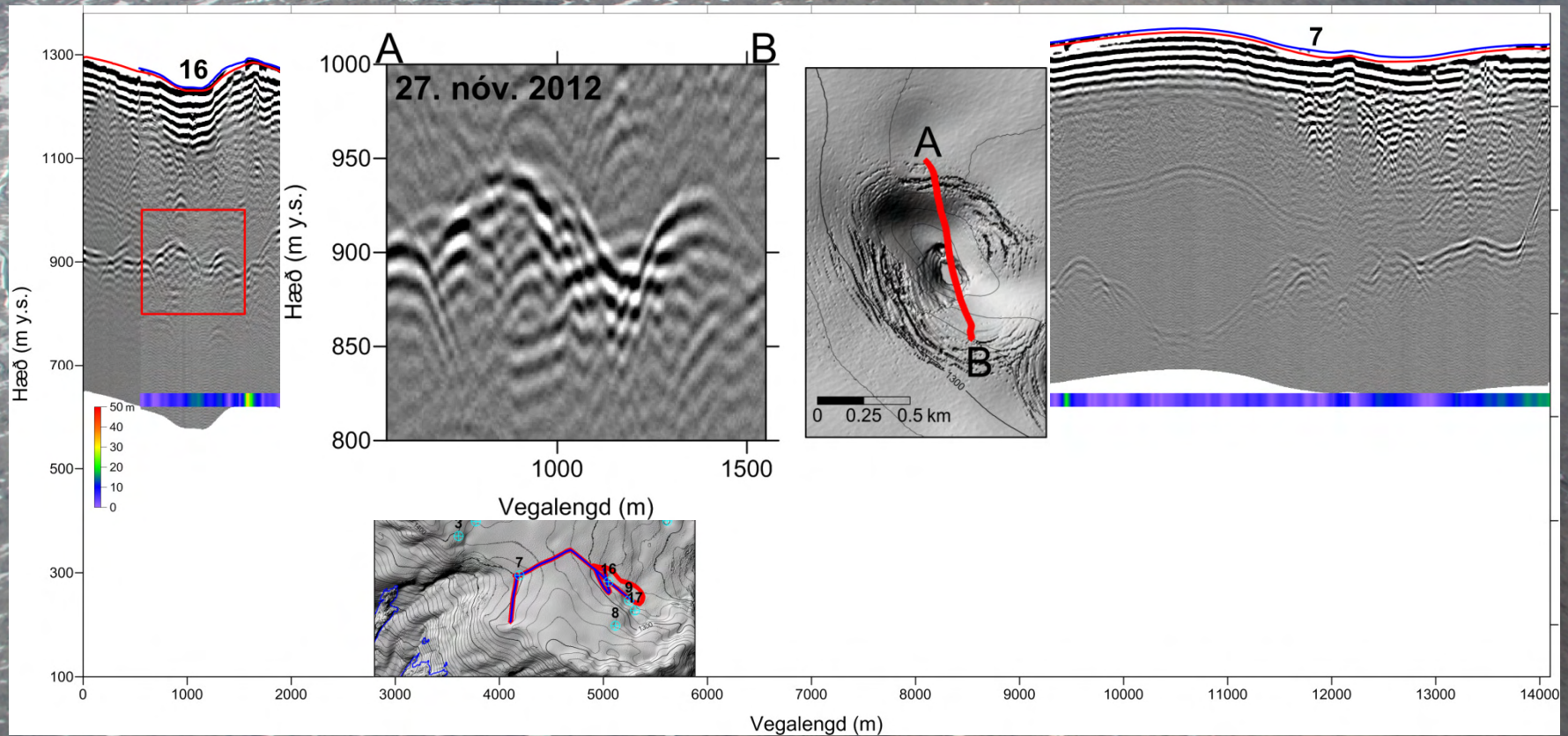
Íssjármælingar, 27. nóvember 2012



Hvað

Íssjarmælingar, 17. maí 2012

Íssjarmælingar, 27. nóvember 2012



Hvað svo

- Teljum okkur hafa sýnt fram á ótvírætt notagildi íssjár við vöktun á kötlum Mýrdalsjökuls
- Sáum breytingar í költum 11 og 16 frá maí til nóvember 2012, sem við túlkum sem minniháttar uppsöfnun vatns
- Meiriháttar vatnsuppsöfnun undir kötlunum myndi sjást skýrt í íssjármælingum
- Stefnt að endurtekningu mælinga á næstu vikum

Takk fyrir

Þessi rannsókn var styrkt af Rannsóknasjóði Vegagerðarinnar. Laun Eyjólfss eru greidd af Norræna öndvegisverkefninu SVALI. Auk þeirra fá tæknimenn og aðrir sem aðstoðuðu við mælingarnar bestu þakkir.

